

# Clostridium difficile rapport

Veckovis sammanställning av den frivilliga laboratorierapporteringen av  
*Clostridium difficile*

Barbro Mäkitalo, Thomas Åkerlund, Malin Grape

Antibiotika och Vårdhygien

2015-06-25



Folkhälsomyndigheten



Folkhälsomyndigheten

## **Clostridium difficile rapport, vecka 25 (15/6-21/6), 2015**

Rapport om det aktuella bakterieläget

Redaktör: Barbro Mäkitalo

Den frivilliga laboratorierapporteringen har pågått sedan i oktober 2009 och infördes för att följa utvecklingen och underlätta upptäckt av utbrott av *Clostridium difficile* i Sverige. De inrapporterade siffrorna ska främst ligga till grund för analys av förändringar inom respektive laboratoriums upptagningsområde och är inte avsedda för jämförelse mellan de olika laboratorierna.

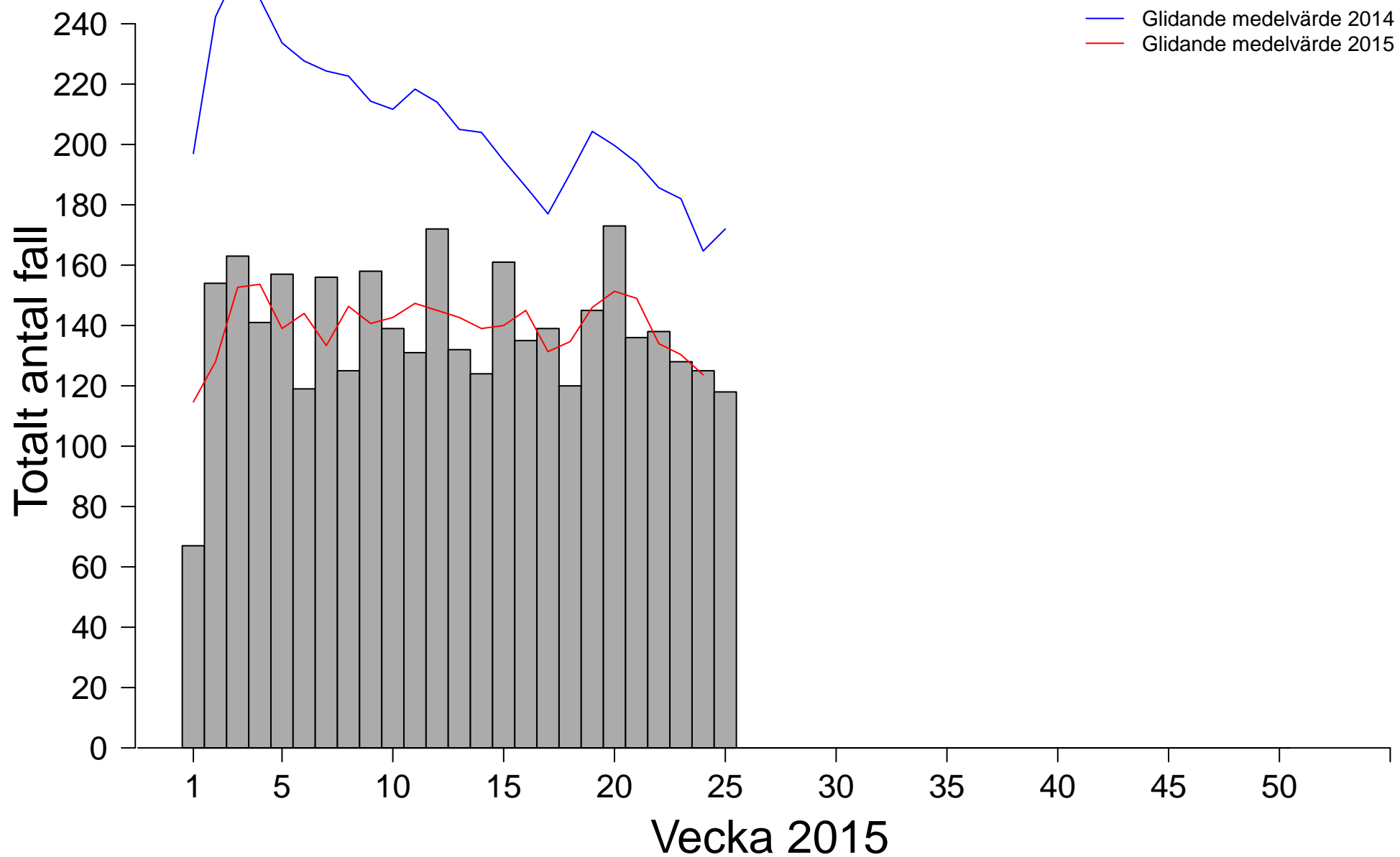
Varje vecka sammanställs data från den frivilliga rapporteringen av *C. difficile*.

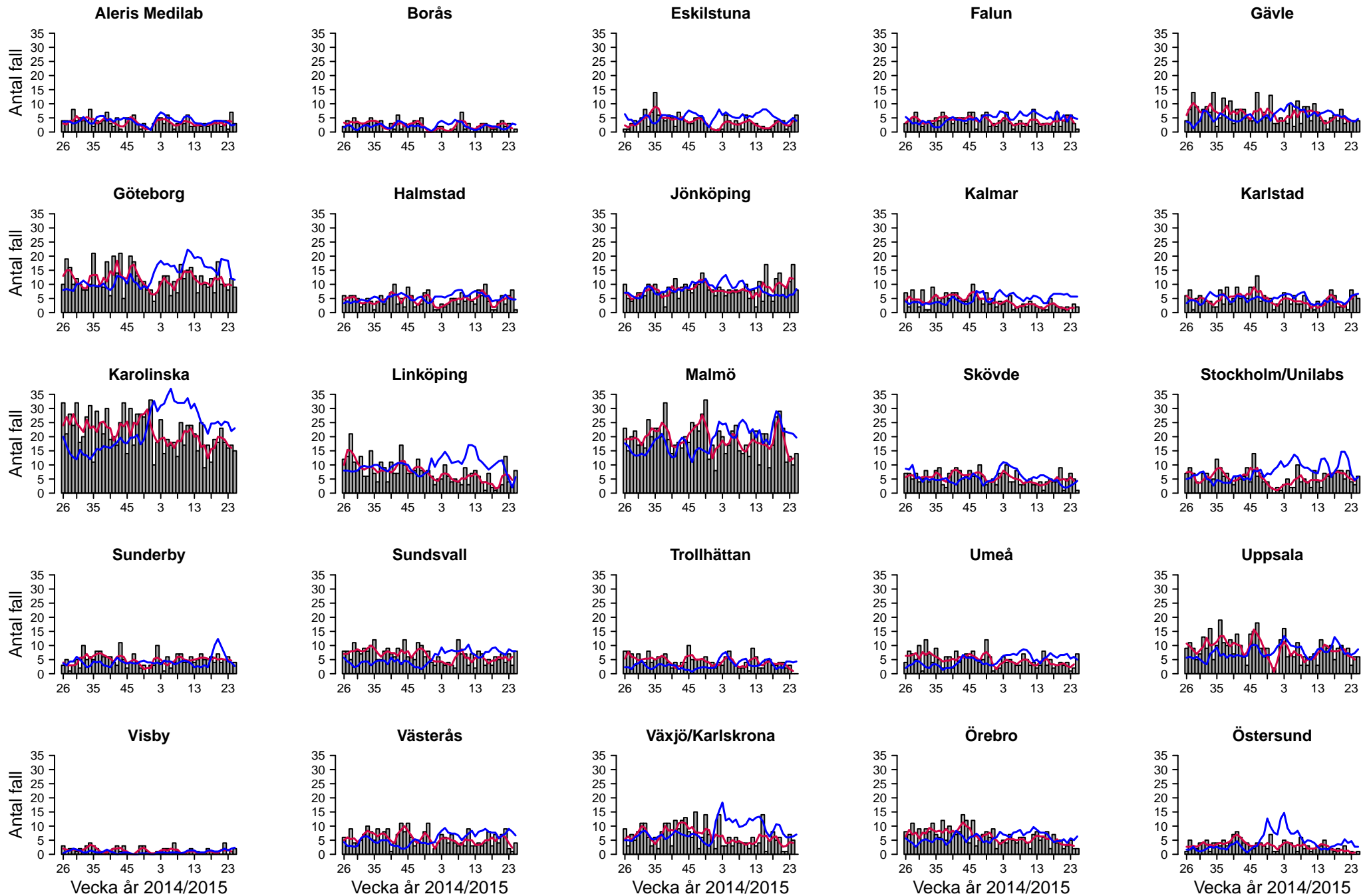
Sedan oktober 2011 deltar samtliga 26 laboratorier i den frivilliga rapporteringen av *C. difficile*.

De mikrobiologiska laboratorierna i Kronoberg och Blekinge har gått ihop under 2011 och fr.o.m. 2012 rapporterar Växjö för båda laboratorierna.

I följande blad åskådliggörs hur utvecklingen av antal nydiagnosticerade *C. difficile*-fall varierar per vecka. För att ett prov positivt för *C. difficile*-toxin ska anses vara ett nydiagnostiserat fall ska minst åtta veckor förflutit sedan föregående positiva prov. Därefter följer ett blad som visar utvecklingen av antalet nydiagnostiserade *C. difficile*-fall de senaste 52 veckorna för vart och ett av de rapporterande laboratorierna. En trendlinje visar ett glidande medelvärde över tre veckor. Sist visas sammanställningar i tabellform. Siffrorna från de senaste två veckorna bör tolkas med försiktighet eftersom information kan saknas från vissa laboratorier då rapporten sammanställs.

# C. difficile-fall per vecka





— Glidande medelvärde 2013/2014    — Glidande medelvärde 2014/2015



Folkhälsomyndigheten  
**C. difficile** rapport vecka 25, 2015

Fördelning av fall sker efter ankomstdatum för prov

Antal positiva fynd av C. difficile

Vecka 2015

Laboratorium	1	2	3	4	5	6	7	8	9	10	11	12	13	14	15	16	17	18	19	20	21	22	23	24	25	Totalt	
Aleris Medilab	4	5	5	3	8	4	2	4	4	4	8	3	3	3	2	4	2	3	3	5	3	5	1	8	3	99	
Borås klinisk mikrobiologi		2	2	2		1	3	5	8	1	5	2	2	4	3	4	2	1	2	4	5	3	3			1	65
Eskilstuna/Unilabs	1	1	6	4	3	5	3	3	6	5	3	3	1	3	1	1	2	5	4	8	2	3	4	6		83	
Falun klinisk mikrobiologi	2	7	8	9	5	2	5	4	5	6	4	9	4	3	7	3	3	2	9	2	4	6	7	4	2	122	
Gävle klinisk mikrobiologi	3	7	6	4	13	5	12	4	10	11	5	14	8	4	6	2	6	12	7	10	5	5	6	5	4	174	
Göteborg, Sahlgrenska klinisk mikrobiologi	9	12	15	15	17	11	13	10	22	13	21	25	19	11	14	15	13	15	15	24	16	14	10	16	11	376	
Halmstad klinisk mikrobiologi	2	2	4	3	3	8	7	5	8	6	6	9	4	8	6	11	4	3	3	6	7	3	7	9	1	135	
Jönköping klinisk mikrobiologi	6	9	8	6	8	7	8	7	8	10	5	8	2	11	4	17	6	4	12	14	6	9	11	17	8	211	
Kalmar, klinisk mikrobiologi	3	6	5	4	7	4	5	5	4	4	6	5	2	3	1	3	9	3	3	3	1	2			3	93	
Karlstad klinisk mikrobiologi	4	4	10	8	4	6	4	5	7	3	6	1	5		3	6	8	6	3	3	4	2	8	8	5	123	
Karolinska Universitetslaboratoriet	10	27	36	28	25	23	23	18	27	25	35	28	30	21	34	14	28	19	26	21	28	21	22	24	27	620	
Linköping klinisk mikrobiologi	4	5	7	13	8	4	9	9	4	11	5	11	9	8	7	2	9	10	3	7	5	15	6	5	11	187	
Malmö, MAS klinisk mikrobiologi	8	30	21	22	21	25	34	21	16	26	16	31	24	17	26	30	11	20	41	31	30	20	23	15	22	581	
Skövde/Unilabs	3	7	9	12	4	5	10	4	3	5	6	4	3	6	2	4	5	5	4	11	2	5	8	6	1	134	
Sunderby klinisk mikrobiologi	3	10	4	1	6	2	4	7	7	4	4	6	4	5	7	5	5	6	4	7	4	5	6	4	4	124	
Stockholm/Unilabs	2	3	4	5	2	3	10	6	5	5	3	8	4	2	7	6	8	7	8	11	5	10	6	4	6	140	
Sundsvall klinisk mikrobiologi	7	7	7	6	5	5	8	18	12	10	8	9	8	11	8	7	10	4	11	12	11	4	10	5	14	217	
Trollhättan klinisk mikrobiologi	2	4	5	8	11	5	3	5	3	7	7	1	9	11	3	2	5	5	5	3	4	7	2	4		118	
Umeå klinisk mikrobiologi	2	5	9	4	6	6	5	5	9	7	6	7	3	5	13	4	5	2	6	6	4	4	3	4	8	138	
Uppsala klinisk mikrobiologi	12	17	6	8	6	11	3	6	3	6	7	3	12	11	9	10	5	9	10	7	9	3	6	6		185	
Visby klinisk mikrobiologi	3	2	2	2	1	4	1				1	4		1			3	1		1	4		1	2		33	
Västerås klinisk mikrobiologi	5	6	7	9	7	12	10	4	5	3	10	5	3	5	4	4	10	4	7	5	8	11	4	4	5	157	
Växjö/Karskrona klinisk mikrobiologi	3	17	6	6	16	7	9	8	5	7	6	13	10	5	17	4	10	12	8	10	2	4	9	7	2	203	
Örebro klinisk mikrobiologi	2	7	8	7	8	7	6	8	7	6	5	9	11	6	7	13	4	9	5	7	2	5	5	2	3	159	
Östersund klinisk mikrobiologi	1	5	6	4	8	3	5	8	3	4	1	2	5	3	6	4	4	1	3	1	3	1	2		1	84	
<b>Totalt</b>	<b>85</b>	<b>203</b>	<b>212</b>	<b>193</b>	<b>206</b>	<b>165</b>	<b>215</b>	<b>177</b>	<b>195</b>	<b>187</b>	<b>184</b>	<b>232</b>	<b>180</b>	<b>158</b>	<b>200</b>	<b>177</b>	<b>181</b>	<b>161</b>	<b>200</b>	<b>219</b>	<b>177</b>	<b>171</b>	<b>167</b>	<b>161</b>	<b>155</b>	<b>4561</b>	

Antal nydiagnostiserade fall av C. difficile \*

Vecka 2015

Laboratorium	1	2	3	4	5	6	7	8	9	10	11	12	13	14	15	16	17	18	19	20	21	22	23	24	25	Totalt	Varav uppgift saknas	
Aleris Medilab	3	5	5	3	6	3	1	3	3	3	6	2	2	3	2	3	2	3	3	4	2	4	1	7	3	82	3	
Borås klinisk mikrobiologi		2	2			1	1	4	7	1	3		1	2	3	3	2	1	1	3	4	2	3			1	47	
Eskilstuna/Unilabs	1	1	6	4	1	4	3	1	6	4	3	3	1	2	1	1	2	4	4	4	1	2	4	6	6	69	1	
Falun klinisk mikrobiologi	2	4	4	7	3	1	3	4	2	3	2	8	3	2	3	3	3	2	7	2	4	6	6	3	1	88	2	
Gävle klinisk mikrobiologi	3	5	4	3	10	2	11	3	9	9	4	10	7	4	4	1	5	6	4	8	3	4	4	4	4	131	0	
Göteborg, Sahlgrenska klinisk mikrobiologi	4	7	11	13	13	6	11	7	17	12	15	16	13	7	13	10	9	12	7	18	10	10	8	12	9	270	6	
Halmstad klinisk mikrobiologi	1	1	3	2	3	5	5	3	7	4	6	4	3	8	6	10	4	1	1	4	6	3	6	8	1	105	37	
Jönköping klinisk mikrobiologi	6	9	8	6	8	7	8	7	8	10	5	8	2	11	4	17	6	4	12	14	6	9	11	17	8	211	211	
Kalmar, klinisk mikrobiologi	2	4	3	4	6	1	2	2	3	2	4	3	2	2	1	1	5	3	2	2	1	2	3	2	6	2	62	0
Karlstad klinisk mikrobiologi	3	3	7	5	3	6	3	3	6	1	3	1	4		3	5	8	6	2	2	3	1	8	6	5	97	0	
Karolinska Universitetslaboratoriet	10	18	26	14	19	17	18	13	25	17	24	24	21	15	25	9	17	11	19	18	23	18	16	17	15	449	4	
Linköping klinisk mikrobiologi	3	5	5	10	6	4	5	4	3	9	3	7	8	6	4	1	7	2	1	2	3	13	4	2	8	125	0	
Malmö, MAS klinisk mikrobiologi	8	22	20	14	17	22	24	15	14	17	13	22	22	10	21	21	9	17	27	29	23	11	13	10	14	435	53	
Skövde/Unilabs	3	7	7	10	4	4	8	3	3	4	5	3	3	4	1	4	5	4	4	9	1	5	7	5	1	114	26	
Sunderby klinisk mikrobiologi	3	10	4	1	6	2	4	7	7	4	4	6	4	5	7	5	5	6	4	7	4	5	6	4	4	124	0	
Stockholm/Unilabs	2	1	3	5	2	2	10	4	5	4	2	8	4	2	7	6	7	7	8	8	5	8	4	3	6	123	0	
Sundsvall klinisk mikrobiologi	3	6	4	3	4	3	2	12	7	7	3	7	2	8	7	3	5	3	6	5	7	4	7	3	8	129	0	
Trollhättan klinisk mikrobiologi	2	4	3	6	8	4	3	2	2	4	1	9	6	2	2	5	5	3	3	4	4	2	3			87	0	
Umeå klinisk mikrobiologi	2	2	6	4	5	4	3	3	7	5	3	4	2	3	8	3	5	2	3	4	3	4	1	2	7	95	0	
Uppsala klinisk mikrobiologi	12	16	6	7	6	11	3	6	3	6	7	3	12	10	9	10	5	9	10	7	9	3	6	6		182	0	
Visby klinisk mikrobiologi	1	1	2	2		4	1				1	2		1			2	1		1	4		1	2		26	0	
Västerås klinisk mikrobiologi	2	4	7	6	4	7	4	3	4	3	9	3	3	4	3	4	8	3	7	4	7	9	2	1	4	115	1	
Växjö/Karskrona klinisk mikrobiologi	2	14	3	3	6	3	6	4	4	4	2	6	3	4	14	1	5	8	5	6	1	1	7	5		117	0	
Örebro klinisk mikrobiologi	2	4	5	4	7	5	4	6	6	4	2	7	8	5	6	8	2	7	4	5	2	3	5	2	2	115	0	
Östersund klinisk mikrobiologi	1	3	5	4	4	3	1	6	2	3	1	2	3	3	5	2	2	1	2		3		1		1	58	6	
<b>Totalt</b>	<b>67</b>	<b>154</b>	<b>163</b>	<b>141</b>	<b>157</b>	<b>119</b>	<b>156</b>	<b>125</b>	<b>158</b>	<b>139</b>	<b>131</b>	<b>172</b>	<b>132</b>	<b>124</b>	<b>161</b>	<b>135</b>	<b>139</b>	<b>120</b>	<b>145</b>	<b>173</b>	<b>136</b>	<b>138</b>	<b>128</b>	<b>125</b>	<b>118</b>	<b>3456</b>	<b>350</b>	

\*Ett nytt fall definieras som en person med ett avföringsprov positivt för C. difficile där det ska ha flörlutit minst 8 veckor mellan positivt prov från samma patient.

I ovanstående tabell inkluderas även de positiva fynd där falldefinitionsfrågan har lämnats obesvarad eller besvarats med "uppgift saknas".

Har patienten tidligere læmnat positivt prov de seneste 8 uger (af totalt antal positive fynd)

	Uge 2015																									Totalt
	1	2	3	4	5	6	7	8	9	10	11	12	13	14	15	16	17	18	19	20	21	22	23	24	25	
J	18	49	49	52	49	46	59	52	37	48	53	60	48	34	39	42	42	41	55	46	41	33	39	36	37	1105
N	60	144	148	125	136	108	142	110	142	127	120	163	118	106	154	114	130	116	129	133	124	129	115	105	108	3106
Uppgiften saknas	6	9	12	12	9	7	12	7	8	12	6	9	3	11	5	19	8	4	14	19	6	9	11	17	8	243
Fält ej ifyllt	1	1	3	4	12	4	2	8	8		5		11	7	2	2	1		2	21	6		2	3	2	107
<b>Totalt</b>	<b>85</b>	<b>203</b>	<b>212</b>	<b>193</b>	<b>206</b>	<b>165</b>	<b>215</b>	<b>177</b>	<b>195</b>	<b>187</b>	<b>184</b>	<b>232</b>	<b>180</b>	<b>158</b>	<b>200</b>	<b>177</b>	<b>181</b>	<b>161</b>	<b>200</b>	<b>219</b>	<b>177</b>	<b>171</b>	<b>167</b>	<b>161</b>	<b>155</b>	<b>4561</b>

Kön (af totalt antal positive fynd)

	1	2	3	4	5	6	7	8	9	10	11	12	13	14	15	16	17	18	19	20	21	22	23	24	25	Totalt
Kvinna	55	107	123	104	103	91	120	92	100	92	92	116	93	76	114	85	105	84	98	120	93	80	95	85	81	2404
Man	30	96	89	89	103	74	94	85	95	95	92	115	87	81	86	92	76	77	102	99	84	91	72	76	74	2154
Uppgiften saknas							1						1		1											3
<b>Totalt</b>	<b>85</b>	<b>203</b>	<b>212</b>	<b>193</b>	<b>206</b>	<b>165</b>	<b>215</b>	<b>177</b>	<b>195</b>	<b>187</b>	<b>184</b>	<b>232</b>	<b>180</b>	<b>158</b>	<b>200</b>	<b>177</b>	<b>181</b>	<b>161</b>	<b>200</b>	<b>219</b>	<b>177</b>	<b>171</b>	<b>167</b>	<b>161</b>	<b>155</b>	<b>4561</b>

Resultat av analys (af totalt antal positive fynd)

	1	2	3	4	5	6	7	8	9	10	11	12	13	14	15	16	17	18	19	20	21	22	23	24	25	Totalt
Direktpositiv toxintest på feces	69	159	156	145	159	129	164	129	144	147	136	179	145	115	153	129	132	132	145	168	129	127	125	129	116	3461
Direktpositiv toxintest på feces, Toxinpositiv från framodlad stam	5	19	23	10	16	13	21	19	18	14	19	21	12	22	17	16	22	10	11	21	13	10	5	8	9	374
Toxinpositiv från framodlad stam	10	23	31	27	23	19	24	21	26	17	14	29	20	20	26	28	23	17	33	21	16	22	22	16	15	543
Fält ej ifyllt	1	2	2	11	8	4	6	8	7	9	15	3	3	1	4	4	4	2	11	9	19	12	15	8	15	183
<b>Totalt</b>	<b>85</b>	<b>203</b>	<b>212</b>	<b>193</b>	<b>206</b>	<b>165</b>	<b>215</b>	<b>177</b>	<b>195</b>	<b>187</b>	<b>184</b>	<b>232</b>	<b>180</b>	<b>158</b>	<b>200</b>	<b>177</b>	<b>181</b>	<b>161</b>	<b>200</b>	<b>219</b>	<b>177</b>	<b>171</b>	<b>167</b>	<b>161</b>	<b>155</b>	<b>4561</b>