

Clostridium difficile rapport

Veckovis sammanställning av den frivilliga laboratorierapporteringen av
Clostridium difficile

Barbro Mäkitalo, Thomas Åkerlund, Malin Grape

Antibiotika och Vårdhygien

2014-09-04



Folkhälsomyndigheten



Folkhälsomyndigheten

Clostridium difficile rapport, vecka 35 (25/8-31/8), 2014

Rapport om det aktuella bakterieläget

Redaktör: Barbro Mäkitalo

Den frivilliga laboratorierapporteringen har pågått sedan i oktober 2009 och infördes för att följa utvecklingen och underlätta upptäckt av utbrott av *Clostridium difficile* i Sverige. De inrapporterade siffrorna ska främst ligga till grund för analys av förändringar inom respektive laboratoriums upptagningsområde och är inte avsedda för jämförelse mellan de olika laboratorierna.

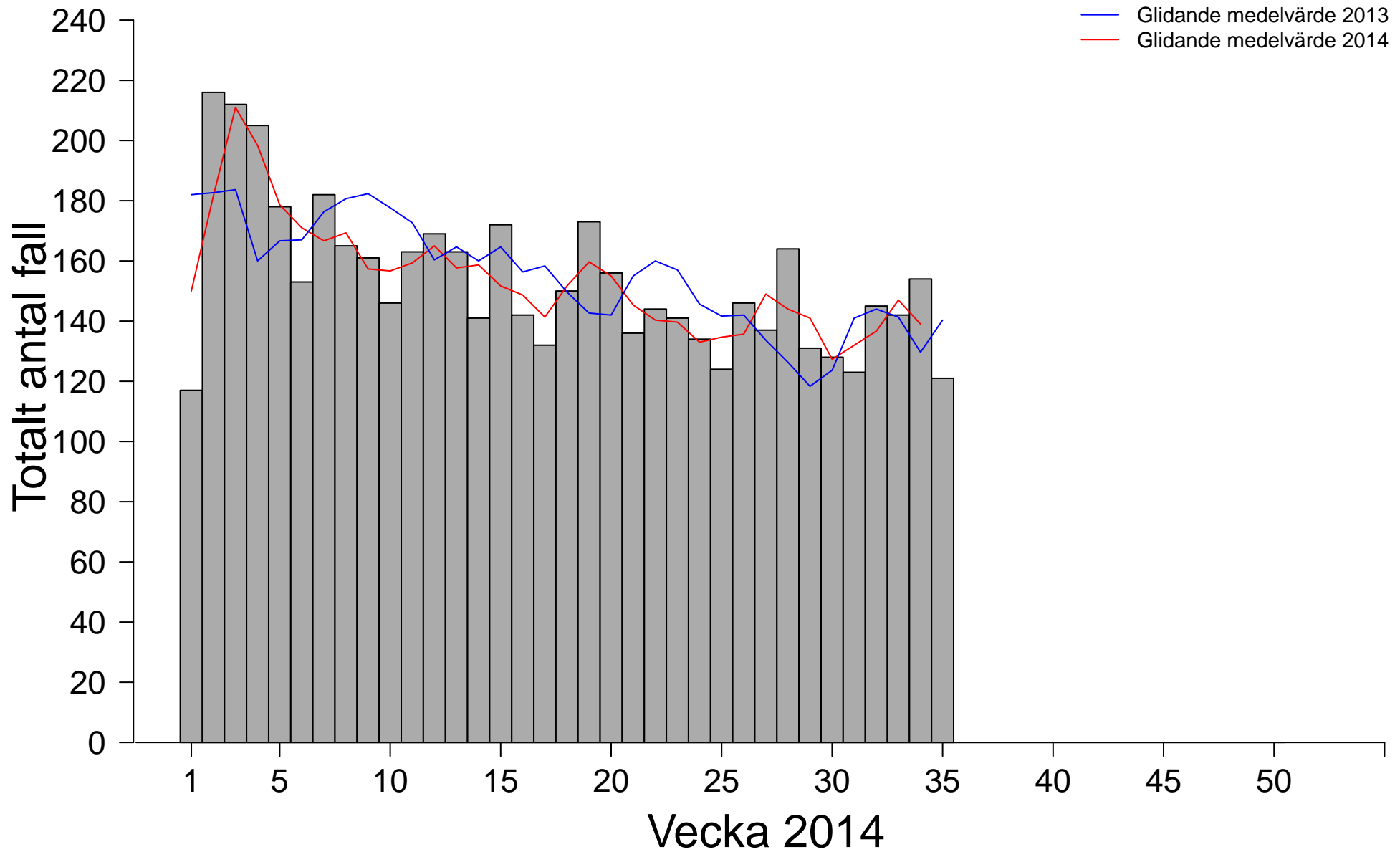
Varje vecka sammanställs data från den frivilliga rapporteringen av *C. difficile*.

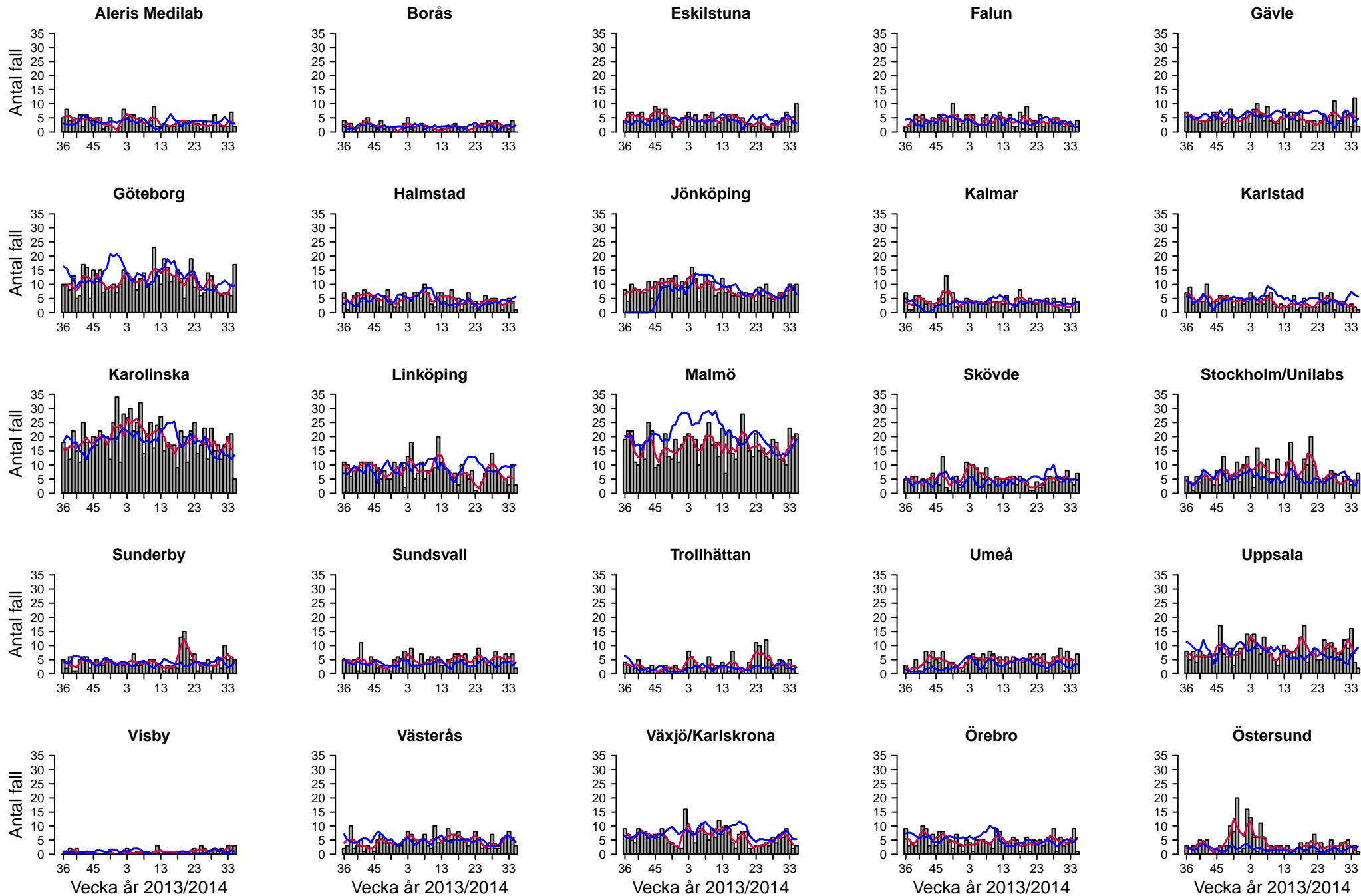
Sedan oktober 2011 deltar samtliga 26 laboratorier i den frivilliga rapporteringen av *C. difficile*.

De mikrobiologiska laboratorierna i Kronoberg och Blekinge har gått ihop under 2011 och fr.o.m. 2012 rapporterar Växjö för båda laboratorierna.

I följande blad åskådliggörs hur utvecklingen av antal nydiagnosticerade *C.difficile*-fall varierar per vecka. För att ett prov positivt för *C.difficile*-toxin ska anses vara ett nydiagnostiserat fall ska minst åtta veckor förflutit sedan föregående positiva prov. Därefter följer ett blad som visar utvecklingen av antalet nydiagnostiserade *C. difficile*-fall de senaste 52 veckorna för vart och ett av de rapporterande laboratorierna. En trendlinje visar ett glidande medelvärde över tre veckor. Sist visas sammanställningar i tabellform. Siffrorna från de senaste två veckorna bör tolkas med försiktighet eftersom information kan saknas från vissa laboratorier då rapporten sammanställs.

C.difficile-fall per vecka





— Glidande medelvärde 2012/2013 — Glidande medelvärde 2013/2014



Folkhälsomyndigheten
C. difficile rapport vecka 35, 2014

Fördelning av fall sker efter ankomstdatum för prov

Antal positiva fynd av C. difficile

Vecka 2014

Laboratorium	1	2	3	4	5	6	7	8	9	10	11	12	13	14	15	16	17	18	19	20	21	22	23	24	25	26	27	28	29	30	31	32	33	34	35	Totalt	
Aleris Medilab	2	8	7	6	6	3	6	3	2	5	9	3	3	4	2	3	2	4	4	4	4	4	3	3	1	4	4		8	4	5	4	4	8	2	144	
Borås klinisk mikrobiologi		4	6	2	2	4	3	6	2	3	1	1	1		2	3	3	1	2	3			3	2	4	2	4	2	5	3	3	3	3	5		88	
Eskilstuna/Unilabs	8	5	8	5	8	5	3	7	5	7	3	7	6	7	8	9	7	5	5	5	3	2	4	6	5	1	1	3	4	5	7	2	6	13		185	
Falun klinisk mikrobiologi	5	6	8	7	4	2	7	8	7	3	7	10	6	4	8	4	2	10	1	11	1	6	4	8	3	3	4	5	7	4	2	3	4	3	5	182	
Gävle klinisk mikrobiologi	6	8	5	9	15	7	5	14	4	6	6	6	9	2	9	10	4	8	6	4	6	7	1	4	6	4	8	14	9	4	8	9	7	14	2	246	
Göteborg, Sahlgrenska klinisk mikrobiologi	11	21	15	19	17	16	16	18	9	16	30	21	13	24	22	12	15	21	12	12	16	29	11	15	10	10	19	16	10	12	10	8	8	9	21	544	
Halmstad klinisk mikrobiologi	2	8	5	4	7	7	5	11	8	5	4	9	8	6	7	8	2	8	2	3	8	5	6	4	4	6	4	6	6	5	2	3	5	4	1	188	
Jönköping klinisk mikrobiologi	11	9	12	16	12	4	10	13	10	11	6	7	12	7	9	6	6	7	5	7	6	6	6	4	9	6	10	5	4	5	7	7	6	10	8	10	283
Kalmar, klinisk mikrobiologi	5	10	5	5	7	8	6	3	6	3	7	4	7	6	2	2	6	9	5	6	9	4	7	6	4	7	2	8	4	2	8	1	1	9	6	190	
Karlstad klinisk mikrobiologi	3	4	8	7	5	7	3	9	9	4	1	4	3	3	2	8	1	5	5	2	4	3	5	10	4	6	8	1	5	6	5	4	4	2	1	161	
Karolinska Universitetslaboratoriet	16	34	23	36	36	32	43	23	30	43	23	35	32	28	26	21	25	17	32	25	19	28	29	18	19	32	21	28	24	32	18	20	27	31	11	937	
Linköping klinisk mikrobiologi	17	2	14	23	7	9	16	8	10	13	15	23	13	13	10	10	9	6	13	12	9	14	1	5	12	13	21	11	8	13	5	6	15	7	383		
Malmö, MAS klinisk mikrobiologi	18	23	25	25	24	14	21	24	29	25	20	19	29	11	27	15	15	22	37	28	18	20	27	17	19	23	15	20	22	17	18	16	26	20	23	752	
Skövde/Unilabs	4	11	12	10	10	9	8	9	3	4	6	5	6	5	8	6	3	6	4	4	1	1	4	3	3	7	7	5	7	4	5	8	4	5	8	205	
Sunderby klinisk mikrobiologi	4	3	4	3	7	3	3	4	4	5	3	3	1	3	2	3	2	13	15	9	5	7	1	4	3	5	1	3	5	2	10	5	6	5	161		
Stockholm/Unilabs	10	14	10	4	16	15	10	13	7	7	13	4	5	12	19	6	6	5	12	11	21	12	4	4	6	7	9	7	4	7	4	5	8	10	9	277	
Sundsvall klinisk mikrobiologi	3	12	5	11	6	7	12	5	7	13	6	12	4	4	9	5	9	9	10	5	7	8	11	5	8	8	5	11	8	7	9	8	10	9	277		
Trollhättan klinisk mikrobiologi	1	4	10	7	6	3	3	2	8	5	3	1	4	3	2	8	5	3	2	6	3	15	10	16	12	7	3	7	4	4	8	4			179		
Umeå klinisk mikrobiologi	2	5	6	8	6	6	9	5	10	11	4	6	3	6	2	8	8	6	5	6	9	5	7	4	8	7	5	10	1	12	7	4	9	221			
Uppsala klinisk mikrobiologi	6	14	12	14	9	7	13	8	8	5	3	7	10	9	8	6	9	13	17	4	7	10	5	5	12	9	11	9	5	7	13	9	16	4	2	306	
Visby klinisk mikrobiologi		2				1	1		1		1	3		1	1		1	3		3	1	2	1	3	3		2	2	2	1	2	3	4	3	45		
Västerås klinisk mikrobiologi	3	5	11	9	8	6	8	8	4	3	12	7	6	6	12	7	8	9	6	8	3	9	10	8	6	6	3	9	4	5	7	10	8	5	243		
Växjö/Karskrona klinisk mikrobiologi	5	25	13	17	6	15	13	9	7	14	11	13	12	14	14	7	3	9	12	11	8	3	7	8	4	9	3	7	5	8	11	6	3	6	329		
Örebro klinisk mikrobiologi	4	8	9	4	7	7	9	8	9	3	11	10	8	8	7	7	2	4	8	2	6	4	7	4	8	7	11	3	9	5	9	8	11	1	236		
Östersund klinisk mikrobiologi	2	18	18	8	2	12	8	5	5	2	8	4		4	1	1	3	4	2	5	3	8	1	5	2	1	5	2	2	4	4	5	1	4	3	162	
Totalt	148	261	253	259	233	209	241	223	204	216	215	224	203	188	220	175	162	194	215	204	180	198	179	169	146	201	186	200	174	171	170	180	187	202	161	6951	

Antal nydiagnostiserade fall av C. difficile *

Vecka 2014

Laboratorium	1	2	3	4	5	6	7	8	9	10	11	12	13	14	15	16	17	18	19	20	21	22	23	24	25	26	27	28	29	30	31	32	33	34	35	Totalt	Varav uppgift saknas
Aleris Medilab	2	8	5	6	6	3	5	3	2	4	9	2	2	3	2	2	2	4	4	4	4	3	3	1	4	2		6	3	2	2	2	7	2	122	1	
Borås klinisk mikrobiologi	3	5	1	2	2	3	2	2	2	1		1		2	2	3	1	2	2			3	2	3	2	4	2	4	3	2	2	1	4		68	0	
Eskilstuna/Unilabs	5	5	7	2	6	4	2	6	4	7	2	3	5	5	6	6	6	4	5	2	3	2	2	5	3	1	1	3	4	5	7	2	4	10	144	2	
Falun klinisk mikrobiologi	3	6	6	6	2	5	6	3	2	5	7	5	3	6	2	2	7	1	9	1	4	2	6	2	3	4	5	5	4	2	3	2	2	4	135	0	
Gävle klinisk mikrobiologi	5	7	3	8	10	6	4	9	4	3	3	5	8	1	7	7	4	7	2	4	4		4	6	3	6	11	4	3	7	6	2	12	2	181	0	
Göteborg, Sahlgrenska klinisk mikrobiologi	10	15	14	12	12	8	12	14	9	10	23	13	10	19	16	11	13	15	12	5	12	19	9	11	6	7	14	13	8	7	6	7	7	6	17	402	10
Halmstad klinisk mikrobiologi	2	7	5	4	7	7	5	10	7	3	2	7	7	4	6	8	2	5	1	3	7	2	4	1	4	6	3	5	5	4	1	3	5	4	1	157	41
Jönköping klinisk mikrobiologi	11	9	12	16	12	4	10	13	10	11	6	7	12	7	9	6	6	7	5	7	6	6	4	9	6	10	5	4	5	7	7	6	10	8	10	283	1
Kalmar, klinisk mikrobiologi	3	5	4	4	4	4	3	3	5	2	4	4	3	6	1	2	5	8	3	4	5	3	3	4	4	5		5	2	1	5	1		5	4	124	0
Karlstad klinisk mikrobiologi	3	4	7	5	3	5	3	6	7	3		3	2	2	2	6	1	2	5	2	2	2	2	7	3	6	7	1	4	4	3	2	3	2	1	120	0
Karolinska Universitetslaboratoriet	11	28	22	30	22	25	32	14	21	25	16	24	27	15	18	16	17	9	22	20	11	22	25	14	17	23	12	23	15	17	12	17	20	21	5	668	23
Linköping klinisk mikrobiologi	10	2	13	18	5	7	11	5	8	8	9	20	11	9	8	6	7	3	10	7	5	8	1	4	7	9	14	8	7	6	5	3	10	3	267	0	
Malmö, MAS klinisk mikrobiologi	17	20	21	20	19	10	17	19	25	17	18	13	23	7	22	14	12	18	28	19	15	13	21	15	16	13	12	19	18	12	12	10	23	16	21	595	54
Skövde/Unilabs	4	11	10	10	9	7	5	9	3	4	6	5	5	5	6	6	3	6	4	4	1	1	4	2	3	6	6	4	6	4	5	8	4	3	7	186	72
Sunderby klinisk mikrobiologi	4	3	4	3	7	3	3	4	4	5	5	3	3	1	3	2	3	2	13	15	9	5	7	1	4	3	5	1	3	5	2	10	5	6	5	161	0
Stockholm/Unilabs	10	13	8	2	16	11	6	12	5	5	12	4	4	11	18	6	6	4	12	10	10	4	4	5	6	8	7	4	6	6	3	4	7	2	269	1	
Sundsvall klinisk mikrobiologi	2	8	5	9	3	2	7		5	6	4	6	3	3	5	4	7	7	5	7	3	3	6	9	5	4	3	5	8	6	4	7	4	7	2	174	1
Trollhättan klinisk mikrobiologi	1	2	8	6	4	3	1	6	2	3		4	3	1	8	2	2	1	4	3	11	10		12	5	2	2	2	5	3	2	5	3		125	0	
Umeå klinisk mikrobiologi	1	4	6	7	5	5	7	2	8	7	4	6	3	6	2	6	5	5	4	5	7	4	7	4	7	1	4	6	4	9	1	8	5	3	7	175	0
Uppsala klinisk mikrobiologi	5	14	12	14	9	7	13	8	7	5	3	7	10	8	8	6	9	13	17	4	7	9	5	5	12	9	11	9	5	7	12	9	16	4	2	301	1
Visby klinisk mikrobiologi		2	</																																		

Har patienten tidigare lämnat positivt prov de senaste 8 veckorna (av totalt antal positiva fynd)

Vecka 2014		1	2	3	4	5	6	7	8	9	10	11	12	13	14	15	16	17	18	19	20	21	22	23	24	25	26	27	28	29	30	31	32	33	34	35	Totalt
J		31	45	41	54	55	56	59	58	43	70	52	55	40	47	48	33	30	44	42	48	44	54	41	40	23	55	49	36	43	43	47	35	45	48	40	1594
N		104	205	202	197	161	144	174	153	145	140	161	169	156	140	166	133	130	146	173	153	129	139	141	137	125	146	137	156	119	125	117	137	136	153	117	5166
Uppgiften saknas			5	4	6	4		2	9	3	3	2		6	1	4	4	2	3		2	1	3						2	1	5	5	2		4	83	
Fält ej ifyllt		13	6	6	2	13	9	6	3	13	3			1	2	5		1		1	6	2	4	1	1			8	10	2	1	3	4	1		127	
Totalt		148	261	253	259	233	209	241	223	204	216	215	224	203	188	220	175	162	194	215	204	180	198	186	178	149	201	186	200	174	171	170	180	187	202	161	6970

Kön (av totalt antal positiva fynd)

	1	2	3	4	5	6	7	8	9	10	11	12	13	14	15	16	17	18	19	20	21	22	23	24	25	26	27	28	29	30	31	32	33	34	35	Totalt	
Kvinna	92	149	135	148	143	117	112	131	111	108	117	113	99	89	110	86	89	109	113	101	98	108	93	103	76	115	99	114	95	91	85	96	110	105	85	3745	
Man	56	112	118	111	90	92	129	92	93	108	98	111	104	99	110	89	73	85	102	103	82	90	93	75	73	86	87	86	79	79	85	84	77	97	74	3222	
Uppgiften saknas																													1							2	3
Totalt	148	261	253	259	233	209	241	223	204	216	215	224	203	188	220	175	162	194	215	204	180	198	186	178	149	201	186	200	174	171	170	180	187	202	161	6970	

Resultat av analys (av totalt antal positiva fynd)

	1	2	3	4	5	6	7	8	9	10	11	12	13	14	15	16	17	18	19	20	21	22	23	24	25	26	27	28	29	30	31	32	33	34	35	Totalt
Direktpositiv toxintest på feces	102	183	187	188	165	153	166	152	137	139	153	160	143	123	153	129	101	146	147	143	135	141	133	117	107	151	127	154	132	130	118	135	125	155	100	4930
Direktpositiv toxintest på feces, Toxinpositiv från framodlad stam	10	33	21	23	16	13	29	22	13	23	17	19	14	17	22	10	23	21	26	12	10	20	11	15	17	13	17	17	16	14	17	22	23	9	13	618
Toxinpositiv från framodlad stam	26	39	36	43	43	37	43	35	41	43	42	38	37	41	35	27	29	22	36	43	32	35	38	40	19	32	39	27	26	27	29	16	34	31	35	1196
Fält ej ifyllt	10	6	9	5	9	6	3	14	13	11	3	7	9	7	10	9	9	5	6	6	3	2	4	6	6	5	3	2		6	7	5	7	13	226	
Totalt	148	261	253	259	233	209	241	223	204	216	215	224	203	188	220	175	162	194	215	204	180	198	186	178	149	201	186	200	174	171	170	180	187	202	161	6970