

Clostridium difficile rapport

Veckovis sammanställning av den frivilliga laboratorierapporteringen av
Clostridium difficile

Barbro Mäkitalo, Thomas Åkerlund, Malin Grape

Antibiotika och Vårdhygien

2014-08-21



Folkhälsomyndigheten



Folkhälsomyndigheten

Clostridium difficile rapport, vecka 33 (11/8-17/8), 2014

Rapport om det aktuella bakterieläget

Redaktör: Barbro Mäkitalo

Den frivilliga laboratorierapporteringen har pågått sedan i oktober 2009 och infördes för att följa utvecklingen och underlätta upptäckt av utbrott av *Clostridium difficile* i Sverige. De inrapporterade siffrorna ska främst ligga till grund för analys av förändringar inom respektive laboratoriums upptagningsområde och är inte avsedda för jämförelse mellan de olika laboratorierna.

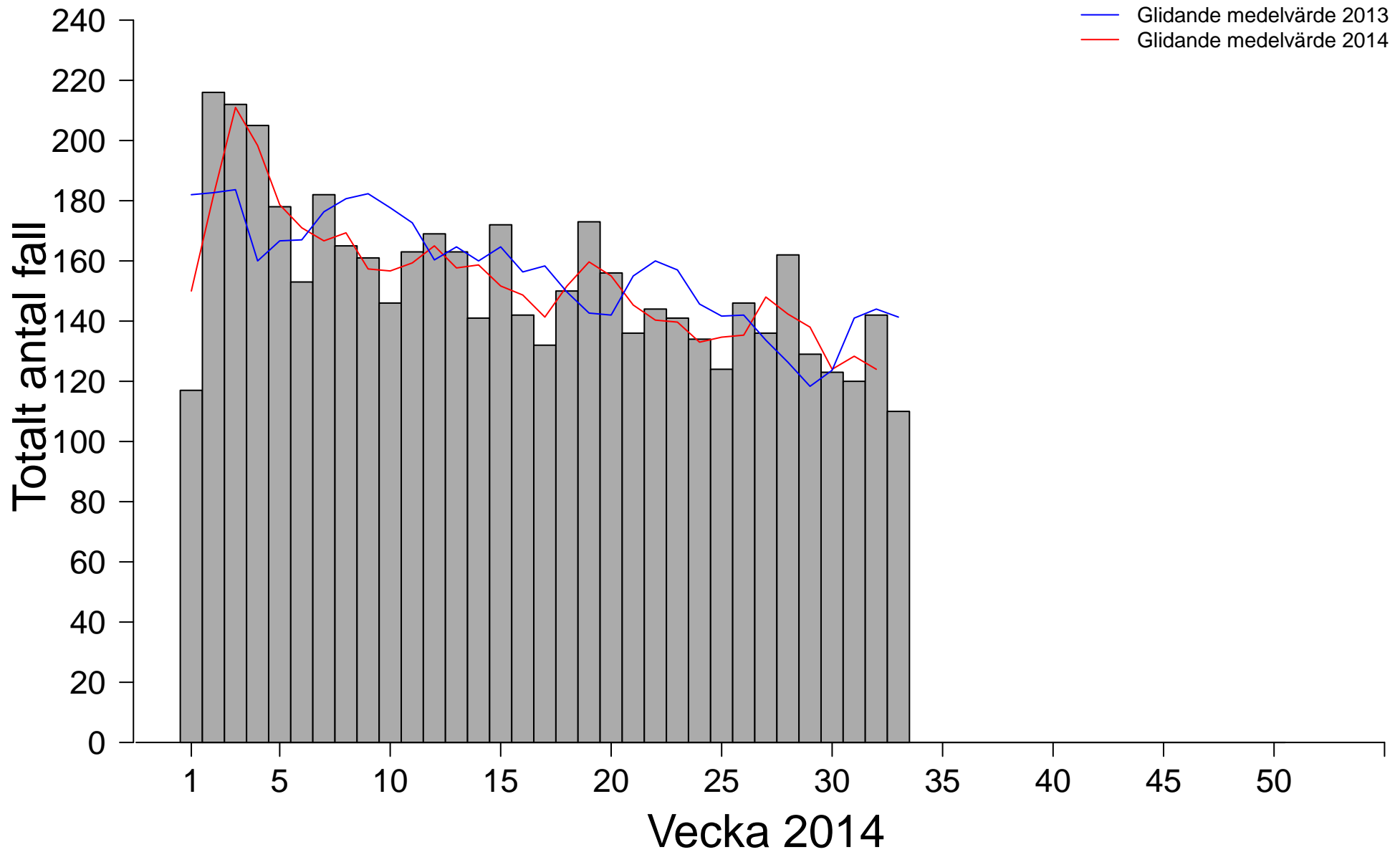
Varje vecka sammanställs data från den frivilliga rapporteringen av *C. difficile*.

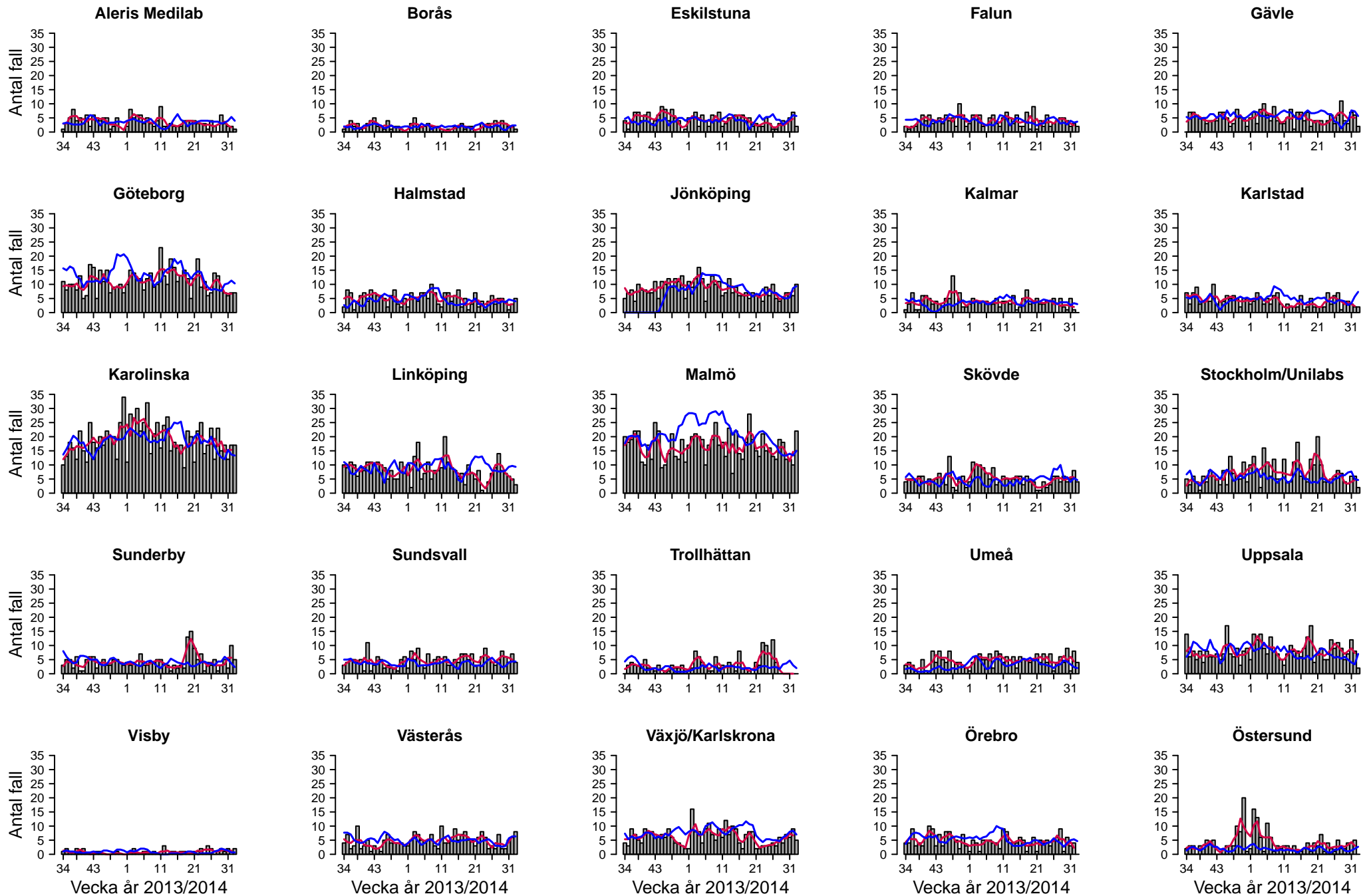
Sedan oktober 2011 deltar samtliga 26 laboratorier i den frivilliga rapporteringen av *C. difficile*.

De mikrobiologiska laboratorierna i Kronoberg och Blekinge har gått ihop under 2011 och fr.o.m. 2012 rapporterar Växjö för båda laboratorierna.

I följande blad åskådliggörs hur utvecklingen av antal nydiagnostiserade *C.difficile*-fall varierar per vecka. För att ett prov positivt för *C.difficile*-toxin ska anses vara ett nydiagnostiserat fall ska minst åtta veckor förflutit sedan föregående positiva prov. Därefter följer ett blad som visar utvecklingen av antalet nydiagnostiserade *C. difficile*-fall de senaste 52 veckorna för vart och ett av de rapporterade laboratorierna. En trendlinje visar ett glidande medelvärde över tre veckor. Sist visas sammanställningar i tabellform. Siffrorna från de senaste två veckorna bör tolkas med försiktighet eftersom information kan saknas från vissa laboratorier då rapporten sammanställs.

C.difficile-fall per vecka





— Glidande medelvärde 2012/2013 — Glidande medelvärde 2013/2014

Har patienten tidligere læmnat positivt prov de seneste 8 uger (af totalt antal positive fynd)

Vecka 2014																																	Totalt	
	1	2	3	4	5	6	7	8	9	10	11	12	13	14	15	16	17	18	19	20	21	22	23	24	25	26	27	28	29	30	31	32	33	
J	31	45	41	54	55	56	59	58	43	70	52	55	40	47	48	33	30	44	42	48	44	54	41	40	23	55	44	31	42	41	46	30	34	1476
N	104	205	202	197	161	144	174	153	145	140	161	169	156	140	166	133	130	146	173	153	129	139	141	137	125	146	136	154	117	120	114	134	105	4849
Uppgiften saknas		5	4	6	4		2	9	3	3	2		6	1	4	4	2	3		2	1	3						2	1	5	5	2	79	
Fält ej ifyllt	13	6	6	2	13	9	6	3	13	3			1		2	5		1		1	6	2	4	1	1			8	10	2	1	3	3	125
Totalt	148	261	253	259	233	209	241	223	204	216	215	224	203	188	220	175	162	194	215	204	180	198	186	178	149	201	180	193	171	164	166	172	144	6529

Kön (af totalt antal positive fynd)

	1	2	3	4	5	6	7	8	9	10	11	12	13	14	15	16	17	18	19	20	21	22	23	24	25	26	27	28	29	30	31	32	33	Totalt	
Kvinna	92	149	135	148	143	117	112	131	111	108	117	113	99	89	110	86	89	109	113	101	98	108	93	103	76	115	93	110	92	86	83	90	85	3504	
Man	56	112	118	111	90	92	129	92	93	108	98	111	104	99	110	89	73	85	102	103	82	90	93	75	73	86	87	83	79	77	83	82	59	3024	
Uppgiften saknas																																			1
Totalt	148	261	253	259	233	209	241	223	204	216	215	224	203	188	220	175	162	194	215	204	180	198	186	178	149	201	180	193	171	164	166	172	144	6529	

Resultat av analys (af totalt antal positive fynd)

	1	2	3	4	5	6	7	8	9	10	11	12	13	14	15	16	17	18	19	20	21	22	23	24	25	26	27	28	29	30	31	32	33	Totalt
Direktpositiv toxintest på feces	102	183	187	188	165	153	166	152	137	139	153	160	143	123	153	129	101	146	147	143	135	141	133	117	107	151	124	150	130	123	114	131	104	4630
Direktpositiv toxintest på feces, Toxinpositiv från framodlad stam	10	33	21	23	16	13	29	22	13	23	17	19	14	17	22	10	23	21	26	12	10	20	11	15	17	13	17	15	15	14	17	21	9	578
Toxinpositiv från framodlad stam	26	39	36	43	43	37	43	35	41	43	42	38	37	41	35	27	29	22	36	43	32	35	38	40	19	32	36	26	26	27	29	13	27	1116
Fält ej ifyllt	10	6	9	5	9	6	3	14	13	11	3	7	9	7	10	9	9	5	6	6	3	2	4	6	6	5	3	2						205
Totalt	148	261	253	259	233	209	241	223	204	216	215	224	203	188	220	175	162	194	215	204	180	198	186	178	149	201	180	193	171	164	166	172	144	6529