

# Clostridium difficile rapport

Veckovis sammanställning av den frivilliga laboratorierapporteringen av  
*Clostridium difficile*

Barbro Mäkitalo, Thomas Åkerlund, Malin Grape

Antibiotika och Vårdhygien

2014-06-05



Folkhälsomyndigheten



Folkhälsomyndigheten

## **Clostridium difficile rapport, vecka 22 (26/5-1/6), 2014**

Rapport om det aktuella bakterieläget

Redaktör: Barbro Mäkitalo

Den frivilliga laboratorierapporteringen har pågått sedan i oktober 2009 och infördes för att följa utvecklingen och underlätta upptäckt av utbrott av *Clostridium difficile* i Sverige. De inrapporterade siffrorna ska främst ligga till grund för analys av förändringar inom respektive laboratoriums upptagningsområde och är inte avsedda för jämförelse mellan de olika laboratorierna.

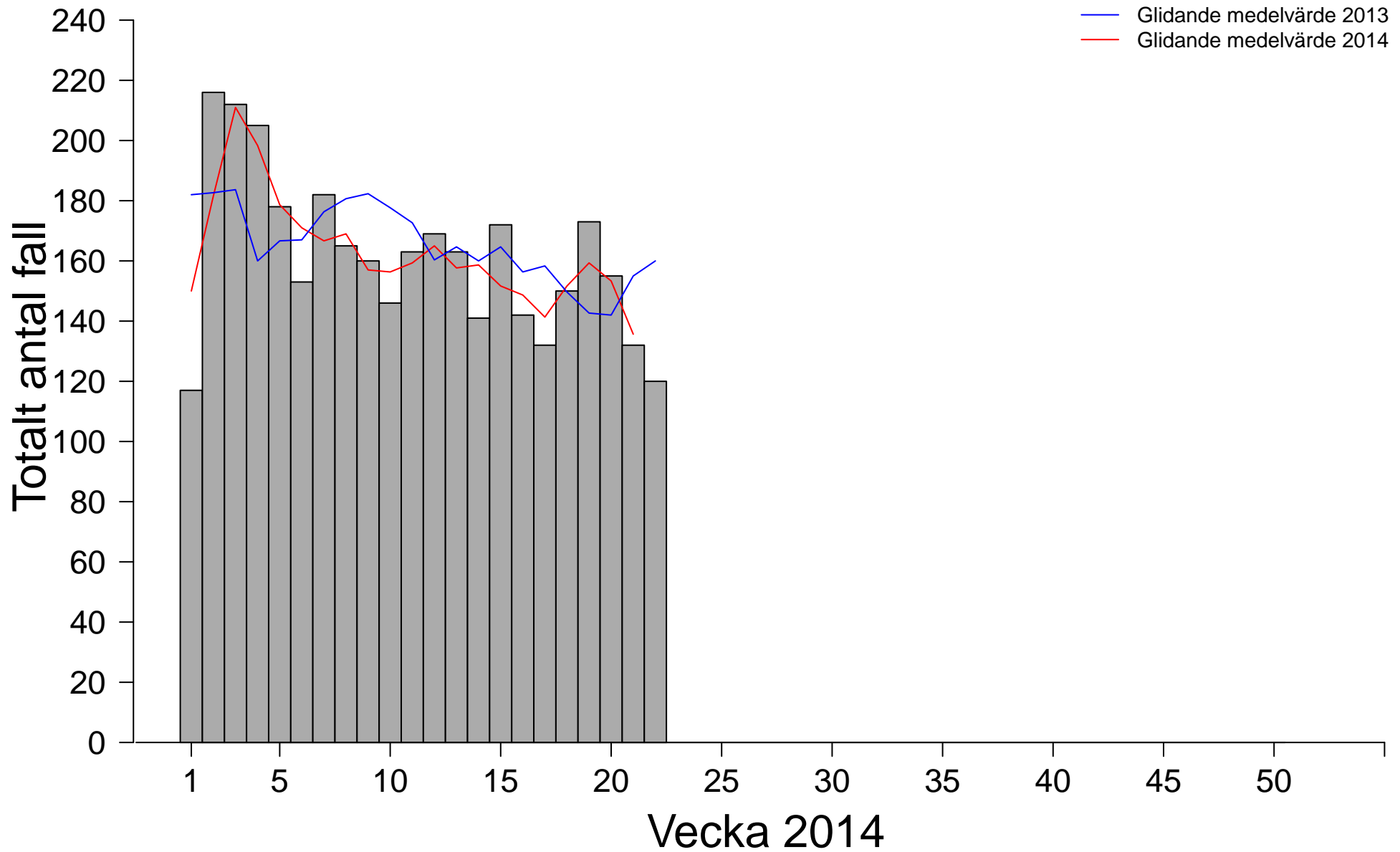
Varje vecka sammanställs data från den frivilliga rapporteringen av *C. difficile*.

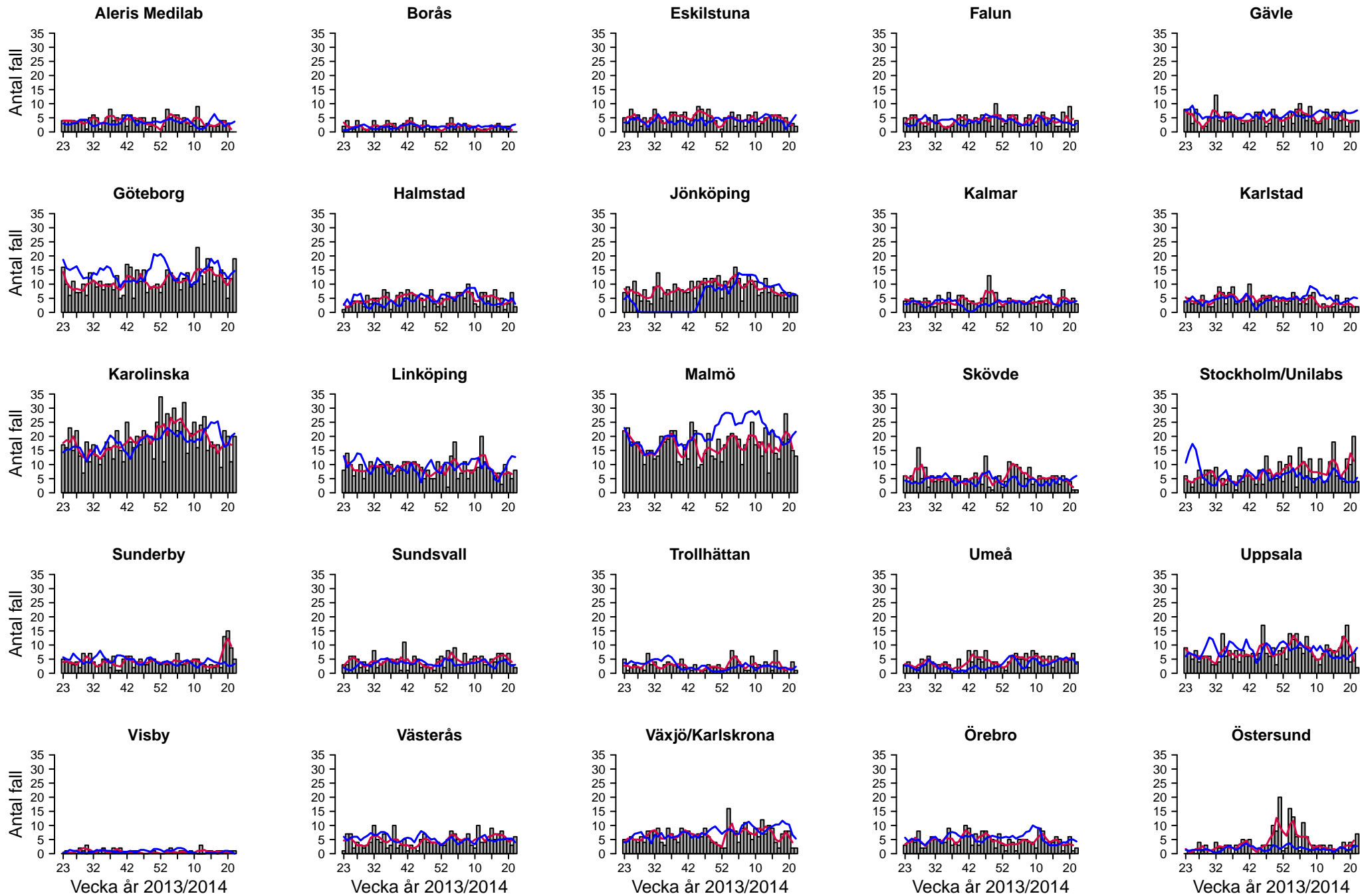
Sedan oktober 2011 deltar samtliga 26 laboratorier i den frivilliga rapporteringen av *C. difficile*.

De mikrobiologiska laboratorierna i Kronoberg och Blekinge har gått ihop under 2011 och fr.o.m. 2012 rapporterar Växjö för båda laboratorierna.

I följande blad åskådliggörs hur utvecklingen av antal nydiagnostiserade *C.difficile*-fall varierar per vecka. För att ett prov positivt för *C.difficile*-toxin ska anses vara ett nydiagnostiserat fall ska minst åtta veckor förflutit sedan föregående positiva prov. Därefter följer ett blad som visar utvecklingen av antalet nydiagnostiserade *C. difficile*-fall de senaste 52 veckorna för vart och ett av de rapporterande laboratorierna. En trendlinje visar ett glidande medelvärde över tre veckor. Sist visas sammanställningar i tabellform. Siffrorna från de senaste två veckorna bör tolkas med försiktighet eftersom information kan saknas från vissa laboratorier då rapporten sammanställs.

# C.difficile-fall per vecka





— Glidande medelvärde 2012/2013    — Glidande medelvärde 2013/2014



Folkhälsomyndigheten

## C. difficile rapport vecka 22, 2014

Fördelning av fall sker efter ankomstdatum för prov

Antal positiva fynd av C. difficile

### Vecka 2014

Laboratorium	1	2	3	4	5	6	7	8	9	10	11	12	13	14	15	16	17	18	19	20	21	22	Totalt
Aleris Medilab	2	8	7	6	6	3	6	3	2	5	9	3	3	4	2	3	2	4	4	3			85
Borås klinisk mikrobiologi		4	6	2	2	4	3	6	2	3	1	1	1		2	3	3	1	2	3			49
Eskilstuna/Unilabs	8	5	8	5	8	5	3	7	5	7	3	7	6	7	8	9	7	5	5	5	3	2	128
Falun klinisk mikrobiologi	5	6	8	7	4	2	7	8	7	3	7	10	6	4	8	4	2	10	1	11	1	6	127
Gävle klinisk mikrobiologi	6	8	5	9	15	7	5	14	4	6	6	6	9	2	9	10	4	8	6	4	6	7	156
Göteborg, Sahlgrenska klinisk mikrobiologi	11	21	15	19	17	16	16	18	9	16	30	21	13	24	22	12	15	21	12	12	16	28	384
Halmstad klinisk mikrobiologi	2	8	5	4	7	7	5	11	8	5	4	9	8	6	7	8	2	8	2	3	8	5	132
Jönköping klinisk mikrobiologi	11	9	12	16	12	4	10	13	10	11	6	7	12	7	9	6	6	7	5	7	6	6	192
Kalmar, klinisk mikrobiologi	5	10	5	5	7	8	6	3	6	3	7	4	7	6	2	2	6	9	5	6	9	4	125
Karlstad klinisk mikrobiologi	3	4	8	7	5	7	3	9	9	4	1	4	3	3	2	8	1	5	5	2	4	3	100
Karolinska Universitetslaboratoriet	16	34	23	36	36	32	43	23	30	43	23	35	32	28	26	21	25	17	32	25	19	26	625
Linköping klinisk mikrobiologi	17	2	14	23	7	9	16	8	10	13	15	23	13	13	10	10	9	6	13	12	9	14	266
Malmö, MAS klinisk mikrobiologi	18	23	25	25	24	14	21	24	29	25	20	19	29	11	27	15	15	22	37	28	18	20	489
Skövde/Unilabs	4	11	12	10	10	9	8	9	3	4	6	5	6	5	8	6	3	6	4	4	1	1	135
Sunderby klinisk mikrobiologi	4	3	4	3	7	3	3	4	4	5	5	3	3	1	3	2	3	2	13	15	9	5	104
Stockholm/Unilabs	10	14	10	4	16	15	10	13	7	7	13	4	5	12	19	6	6	5	12	11	21	5	225
Sundsvall klinisk mikrobiologi	3	12	5	11	6	7	12	5	7	13	6	12	4	4	9	5	9	9	9	10	5	6	169
Trollhättan klinisk mikrobiologi	1	4	10	7	6	3	3	2	8	5	3	1	4	3	2	8	5	3	2		6	1	87
Umeå klinisk mikrobiologi	2	5	6	8	6	6	9	5	10	11	4	6	3	6	2	8	8	6	6	5	6	9	136
Uppsala klinisk mikrobiologi	6	14	12	14	9	7	13	8	7	5	3	7	10	9	8	6	9	13	17	4	7	2	190
Visby klinisk mikrobiologi				2			1	1			1	3		1	1		1	3			3	1	19
Västerås klinisk mikrobiologi	3	5	11	9	8	6	8	8	4	3	12	7	6	6	12	7	8	9	6	8	3	9	158
Växjö/Karskrona klinisk mikrobiologi	5	25	13	17	6	15	13	9	7	14	11	13	12	14	14	7	3	9	12	11	8	3	241
Örebro klinisk mikrobiologi	4	8	9	4	7	7	9	8	9	3	11	10	8	8	7	8	7	2	4	8	2	3	146
Östersund klinisk mikrobiologi	2	18	18	8	2	12	8	5	5	2	8	4		4	1	1	3	4	2	5	3	8	123
<b>Totalt</b>	<b>148</b>	<b>261</b>	<b>253</b>	<b>259</b>	<b>233</b>	<b>209</b>	<b>241</b>	<b>223</b>	<b>203</b>	<b>216</b>	<b>215</b>	<b>224</b>	<b>203</b>	<b>188</b>	<b>220</b>	<b>175</b>	<b>162</b>	<b>194</b>	<b>215</b>	<b>203</b>	<b>176</b>	<b>170</b>	<b>4591</b>

Antal nydiagnostiserade fall av C. difficile \*

### Vecka 2014

Laboratorium	1	2	3	4	5	6	7	8	9	10	11	12	13	14	15	16	17	18	19	20	21	22	Totalt	Varav uppgift saknas
Aleris Medilab	2	8	5	6	6	3	5	3	2	4	9	2	2	3	2	2	2	4	4	3			77	1
Borås klinisk mikrobiologi		3	5	1	2	2	3	2	2	2	1		1		2	2	3	1	2	2			36	0
Eskilstuna/Unilabs	5	5	7	2	6	4	2	6	4	7	2	3	5	5	6	6	6	4	5	2	3	2	97	1
Falun klinisk mikrobiologi	3	6	6	6	2		5	6	3	2	5	7	5	3	6	2	2	7	1	9	1	4	91	0
Gävle klinisk mikrobiologi	5	7	3	8	10	6	4	9	4	3	3	5	8	1	7	7	4	7	2	4	4	4	115	0
Göteborg, Sahlgrenska klinisk mikrobiologi	10	15	14	12	12	8	12	14	9	10	23	13	10	19	16	11	13	15	12	5	12	19	284	10
Halmstad klinisk mikrobiologi	2	7	5	4	7	7	5	10	7	3	2	7	7	4	6	8	2	5	1	3	7	2	111	32
Jönköping klinisk mikrobiologi	11	9	12	16	12	4	10	13	10	11	6	7	12	7	9	6	6	7	5	7	6	6	192	1
Kalmar, klinisk mikrobiologi	3	5	4	4	4	4	3	3	5	2	4	4	3	6	1	2	5	8	3	4	5	3	85	0
Karlstad klinisk mikrobiologi	3	4	7	5	3	5	3	6	7	3		3	2	2	2	6	1	2	5	2	2	2	75	0
Karolinska Universitetslaboratoriet	11	28	22	30	22	25	32	14	21	25	16	24	27	15	18	16	17	9	22	20	11	20	445	19
Linköping klinisk mikrobiologi	10	2	13	18	5	7	11	5	8	8	9	20	11	9	8	6	7	3	10	7	5	8	190	0
Malmö, MAS klinisk mikrobiologi	17	20	21	20	19	10	17	19	25	17	18	13	23	7	22	14	12	18	28	19	15	13	387	35
Skövde/Unilabs	4	11	10	10	9	7	5	9	3	4	6	5	5	5	6	6	3	6	4	4	1	1	124	54
Sunderby klinisk mikrobiologi	4	3	4	3	7	3	3	4	4	5	5	3	3	1	3	2	3	2	13	15	9	5	104	0
Stockholm/Unilabs	10	13	8	2	16	11	6	12	5	5	12	4	4	11	18	6	6	4	12	10	20	4	199	0
Sundsvall klinisk mikrobiologi	2	8	5	9	3	2	7		5	6	4	6	3	3	5	4	7	7	5	7	3	2	103	1
Trollhättan klinisk mikrobiologi	1	2	8	6	4	3	1	1	6	2	3		4	3	1	8	2	2	1		4	1	63	0
Umeå klinisk mikrobiologi	1	4	6	7	5	5	7	2	8	7	4	6	3	6	2	6	5	5	4	5	7	4	109	0
Uppsala klinisk mikrobiologi	5	14	12	14	9	7	13	8	6	5	3	7	10	8	8	6	9	13	17	4	7	2	187	0
Visby klinisk mikrobiologi				2			1	1				3		1	1		1	1			1	1	14	0
Västerås klinisk mikrobiologi	3	5	8	7	5	4	5	7	3	2	10	4	4	5	9	5	7	8	5	5	3	6	120	2
Växjö/Karskrona klinisk mikrobiologi	2	16	8	8	4	9	11	7	5	9	6	12	7	10	9	4	2	7	8	8	2	2	156	0
Örebro klinisk mikrobiologi	1	5	4	1	5	5	4	4	2	9	8	4	4	4	6	5	1	3	6	1	2		89	0
Östersund klinisk mikrobiologi	2	16	13	6	1	11	6	1	3	2	3	3		3	1	1	2	4	1	4	3	7	93	0
<b>Totalt</b>	<b>117</b>	<b>216</b>	<b>212</b>	<b>205</b>	<b>178</b>	<b>153</b>	<b>182</b>	<b>165</b>	<b>160</b>	<b>146</b>	<b>163</b>	<b>169</b>	<b>163</b>	<b>141</b>	<b>172</b>	<b>142</b>	<b>132</b>	<b>150</b>	<b>173</b>	<b>155</b>	<b>132</b>	<b>120</b>	<b>3546</b>	<b>156</b>

\*Ett nytt fall definieras som en person med ett avföringsprov positivt för C. difficile där det ska ha flörlutit minst 8 veckor mellan positivt prov från samma patient.

I ovanstående tabell inkluderas även de positiva fynd där falldefinitionsfrågan har lämnats obesvarad eller besvarats med "uppgift saknas".

Har patienten tidigare lämnat positivt prov de senaste 8 veckorna (av totalt antal positiva fynd)

Vecka 2014		1	2	3	4	5	6	7	8	9	10	11	12	13	14	15	16	17	18	19	20	21	22	Totalt
J		31	45	41	54	55	56	59	58	43	70	52	55	40	47	48	33	30	44	42	48	44	50	1045
N		104	205	202	197	161	144	174	153	144	140	161	169	156	140	166	133	130	146	173	152	125	115	3390
Uppgiften saknas			5	4	6	4		2	9	3	3	2		6	1	4	4	2	3		2	1	3	64
Fält ej ifyllt		13	6	6	2	13	9	6	3	13	3			1		2	5		1		1	6	2	92
<b>Totalt</b>		148	261	253	259	233	209	241	223	203	216	215	224	203	188	220	175	162	194	215	203	176	170	4591

Kön (av totalt antal positiva fynd)

	1	2	3	4	5	6	7	8	9	10	11	12	13	14	15	16	17	18	19	20	21	22	Totalt
Kvinna	92	149	135	148	143	117	112	131	111	108	117	113	99	89	110	86	89	109	113	100	95	92	2458
Man	56	112	118	111	90	92	129	92	92	108	98	111	104	99	110	89	73	85	102	103	81	78	2133
<b>Totalt</b>	148	261	253	259	233	209	241	223	203	216	215	224	203	188	220	175	162	194	215	203	176	170	4591

Resultat av analys (av totalt antal positiva fynd)

	1	2	3	4	5	6	7	8	9	10	11	12	13	14	15	16	17	18	19	20	21	22	Totalt
Direktpositiv toxintest på feces	102	183	187	188	165	153	166	152	137	139	153	160	143	123	153	129	101	146	147	142	134	134	3237
Direktpositiv toxintest på feces, Toxinpositiv från framodlad stam	10	33	21	23	16	13	29	22	12	23	17	19	14	17	22	10	23	21	26	12	10	10	403
Toxinpositiv från framodlad stam	26	39	36	43	43	37	43	35	41	43	42	38	37	41	35	27	29	22	36	43	29	24	789
Fält ej ifyllt	10	6	9	5	9	6	3	14	13	11	3	7	9	7	10	9	9	5	6	6	3	2	162
<b>Totalt</b>	148	261	253	259	233	209	241	223	203	216	215	224	203	188	220	175	162	194	215	203	176	170	4591