

# Clostridium difficile rapport

Veckovis sammanställning av den frivilliga laboratorierapporteringen av  
*Clostridium difficile*

Barbro Mäkitalo, Thomas Åkerlund, Malin Grape

Antibiotika och Vårdhygien

2014-04-24



Folkhälsomyndigheten



Folkhälsomyndigheten

## **Clostridium difficile rapport, vecka 16 (14/4-20/4), 2014**

Rapport om det aktuella bakterieläget

Redaktör: Barbro Mäkitalo

Den frivilliga laboratorierapporteringen har pågått sedan i oktober 2009 och infördes för att följa utvecklingen och underlätta upptäckt av utbrott av *Clostridium difficile* i Sverige. De inrapporterade siffrorna ska främst ligga till grund för analys av förändringar inom respektive laboratoriums upptagningsområde och är inte avsedda för jämförelse mellan de olika laboratorierna.

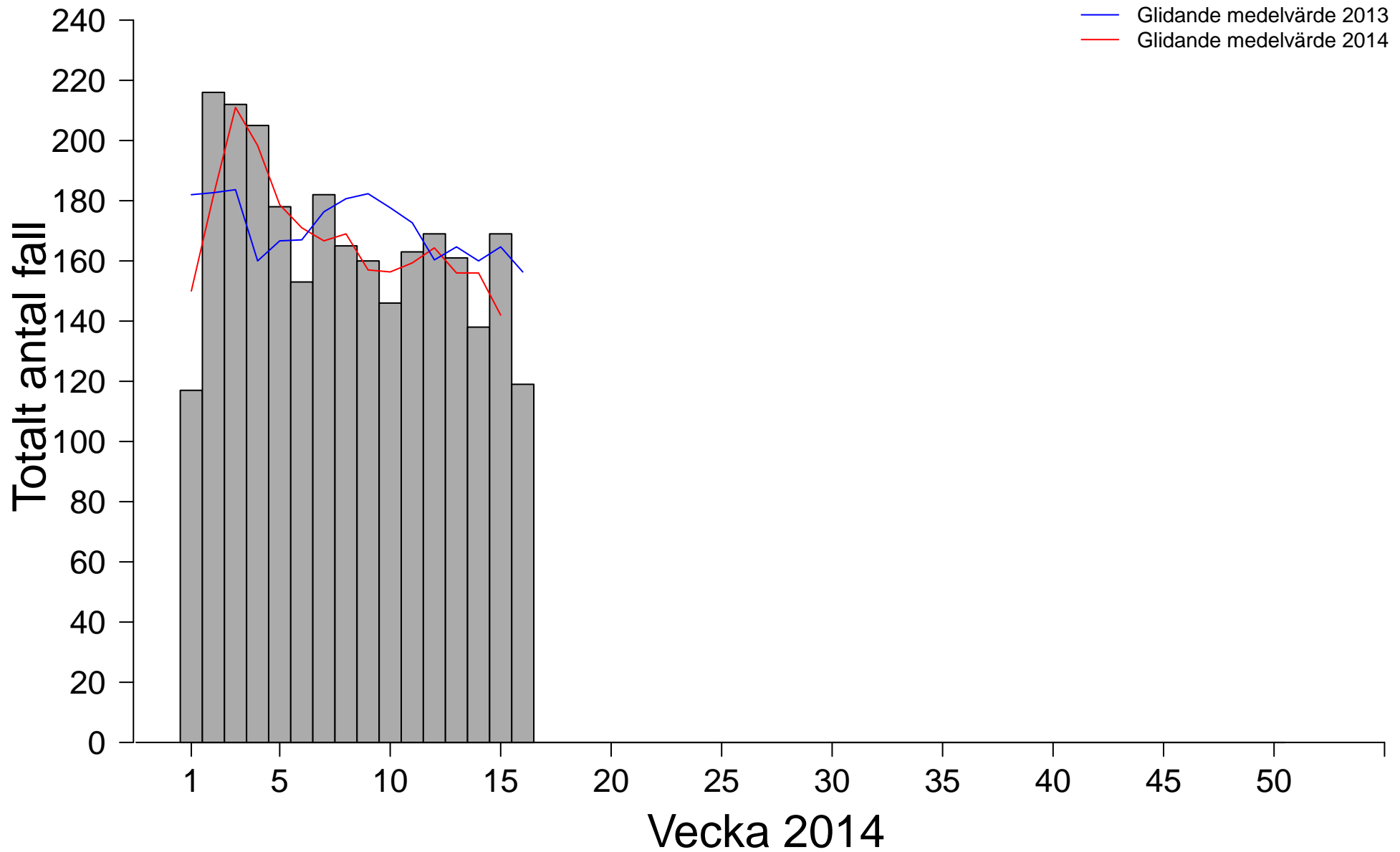
Varje vecka sammanställs data från den frivilliga rapporteringen av *C. difficile*.

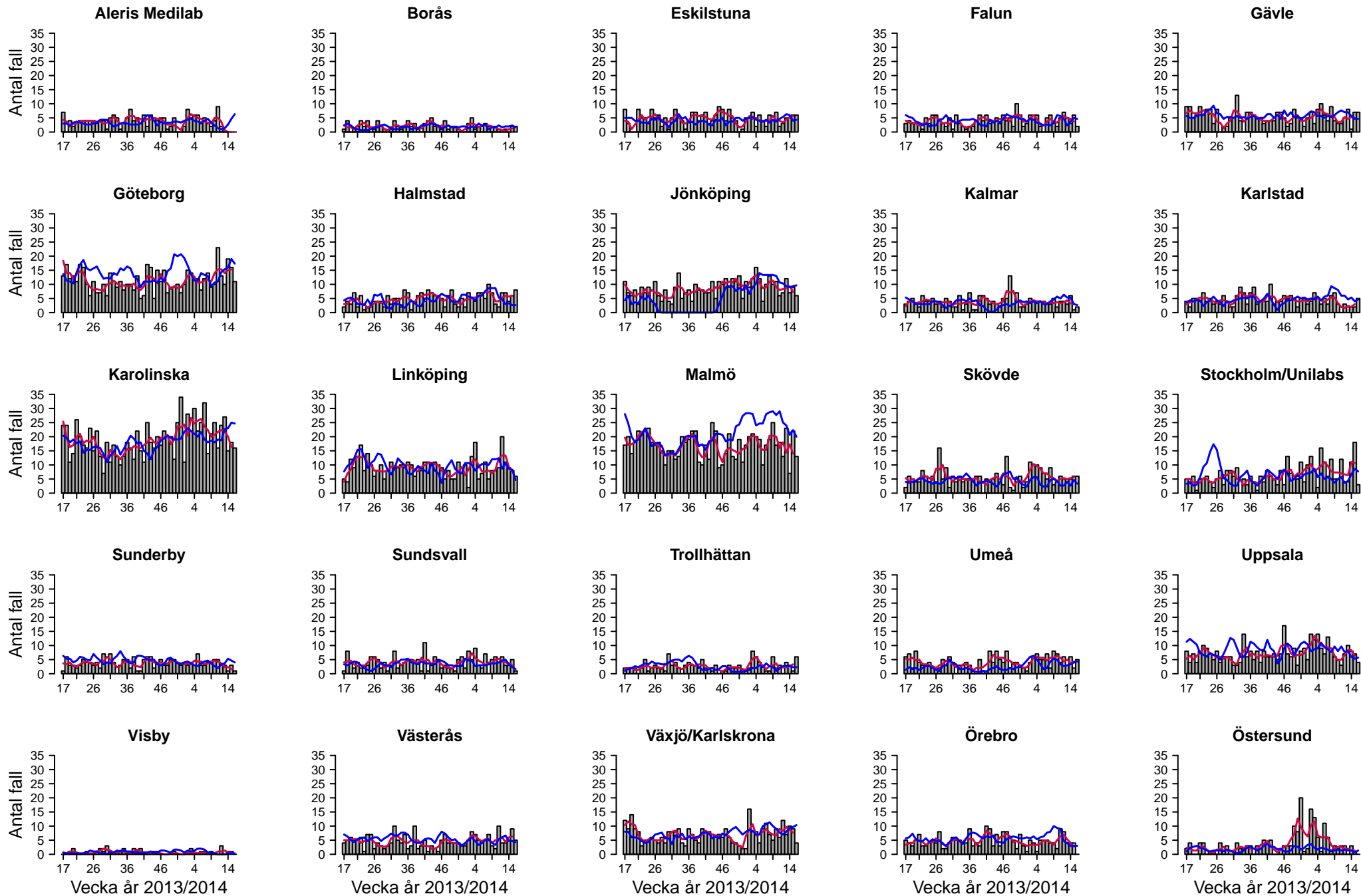
Sedan oktober 2011 deltar samtliga 26 laboratorier i den frivilliga rapporteringen av *C. difficile*.

De mikrobiologiska laboratorierna i Kronoberg och Blekinge har gått ihop under 2011 och fr.o.m. 2012 rapporterar Växjö för båda laboratorierna.

I följande blad åskådliggörs hur utvecklingen av antal nydiagnosticerade *C. difficile*-fall varierar per vecka. För att ett prov positivt för *C. difficile*-toxin ska anses vara ett nydiagnostiserat fall ska minst åtta veckor förflutit sedan föregående positiva prov. Därefter följer ett blad som visar utvecklingen av antalet nydiagnostiserade *C. difficile*-fall de senaste 52 veckorna för vart och ett av de rapporterande laboratorierna. En trendlinje visar ett glidande medelvärde över tre veckor. Sist visas sammanställningar i tabellform. Siffrorna från de senaste två veckorna bör tolkas med försiktighet eftersom information kan saknas från vissa laboratorier då rapporten sammanställs.

# C.difficile-fall per vecka





— Glidande medelvärde 2012/2013    — Glidande medelvärde 2013/2014



Har patienten tidigare lämnat positivt prov de senaste 8 veckorna (av totalt antal positiva fynd)

	Vecka 2014																Totalt
	1	2	3	4	5	6	7	8	9	10	11	12	13	14	15	16	
J	31	45	41	54	55	56	59	58	43	70	52	55	39	46	48	29	781
N	104	205	202	197	161	144	174	153	144	140	161	169	154	137	163	110	2518
Uppgiften saknas		5	4	6	4		2	9	3	3	2		6	1	4	4	53
Fält ej ifyllt	13	6	6	2	13	9	6	3	13	3			1		2	5	82
<b>Totalt</b>	<b>148</b>	<b>261</b>	<b>253</b>	<b>259</b>	<b>233</b>	<b>209</b>	<b>241</b>	<b>223</b>	<b>203</b>	<b>216</b>	<b>215</b>	<b>224</b>	<b>200</b>	<b>184</b>	<b>217</b>	<b>148</b>	<b>3434</b>

Kön (av totalt antal positiva fynd)

	1	2	3	4	5	6	7	8	9	10	11	12	13	14	15	16	Totalt
Kvinna	92	149	135	148	143	117	112	131	111	108	117	113	98	85	109	72	1840
Man	56	112	118	111	90	92	129	92	92	108	98	111	102	99	108	76	1594
<b>Totalt</b>	<b>148</b>	<b>261</b>	<b>253</b>	<b>259</b>	<b>233</b>	<b>209</b>	<b>241</b>	<b>223</b>	<b>203</b>	<b>216</b>	<b>215</b>	<b>224</b>	<b>200</b>	<b>184</b>	<b>217</b>	<b>148</b>	<b>3434</b>

Resultat av analys (av totalt antal positiva fynd)

	1	2	3	4	5	6	7	8	9	10	11	12	13	14	15	16	Totalt
Direktpositiv toxintest på feces	102	183	187	188	165	153	166	152	137	139	153	160	141	120	151	113	2410
Direktpositiv toxintest på feces, Toxinpositiv från framodlad stam	10	33	21	23	16	13	29	22	12	23	17	19	14	17	21	7	297
Toxinpositiv från framodlad stam	26	39	36	43	43	37	43	35	41	43	42	38	36	40	35	19	596
Fält ej ifyllt	10	6	9	5	9	6	3	14	13	11	3	7	9	7	10	9	131
<b>Totalt</b>	<b>148</b>	<b>261</b>	<b>253</b>	<b>259</b>	<b>233</b>	<b>209</b>	<b>241</b>	<b>223</b>	<b>203</b>	<b>216</b>	<b>215</b>	<b>224</b>	<b>200</b>	<b>184</b>	<b>217</b>	<b>148</b>	<b>3434</b>