

# Clostridium difficile rapport

Veckovis sammanställning av den frivilliga laboratorierapporteringen av  
*Clostridium difficile*

Barbro Mäkitalo, Thomas Åkerlund, Malin Grape

Antibiotika och Vårdhygien

2014-04-16



Folkhälsomyndigheten



Folkhälsomyndigheten

## **Clostridium difficile rapport, vecka 15 (7/4-13/4), 2014**

Rapport om det aktuella bakterieläget

Redaktör: Barbro Mäkitalo

Den frivilliga laboratorierapporteringen har pågått sedan i oktober 2009 och infördes för att följa utvecklingen och underlätta upptäckt av utbrott av *Clostridium difficile* i Sverige. De inrapporterade siffrorna ska främst ligga till grund för analys av förändringar inom respektive laboratoriums upptagningsområde och är inte avsedda för jämförelse mellan de olika laboratorierna.

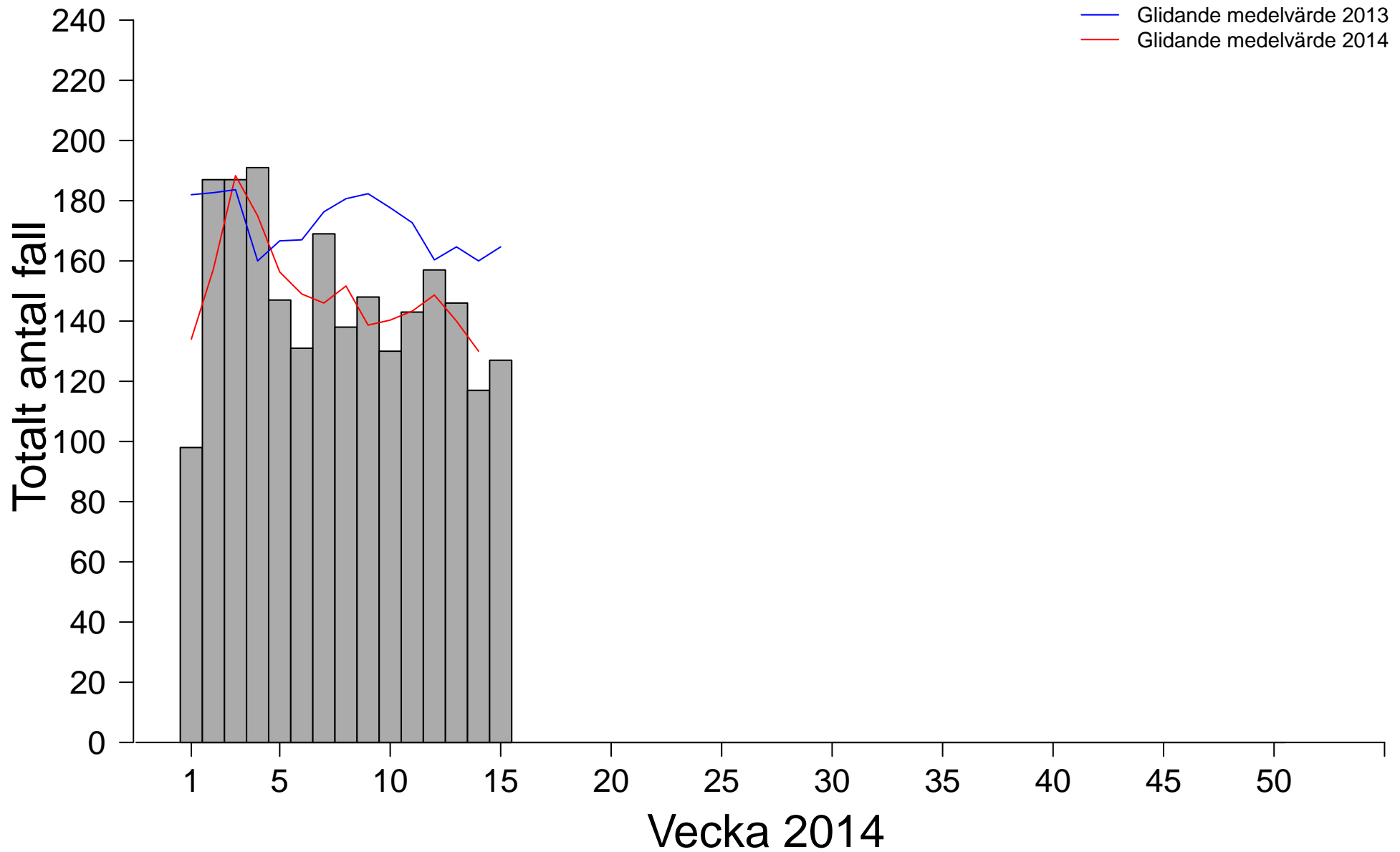
Varje vecka sammanställs data från den frivilliga rapporteringen av *C. difficile*.

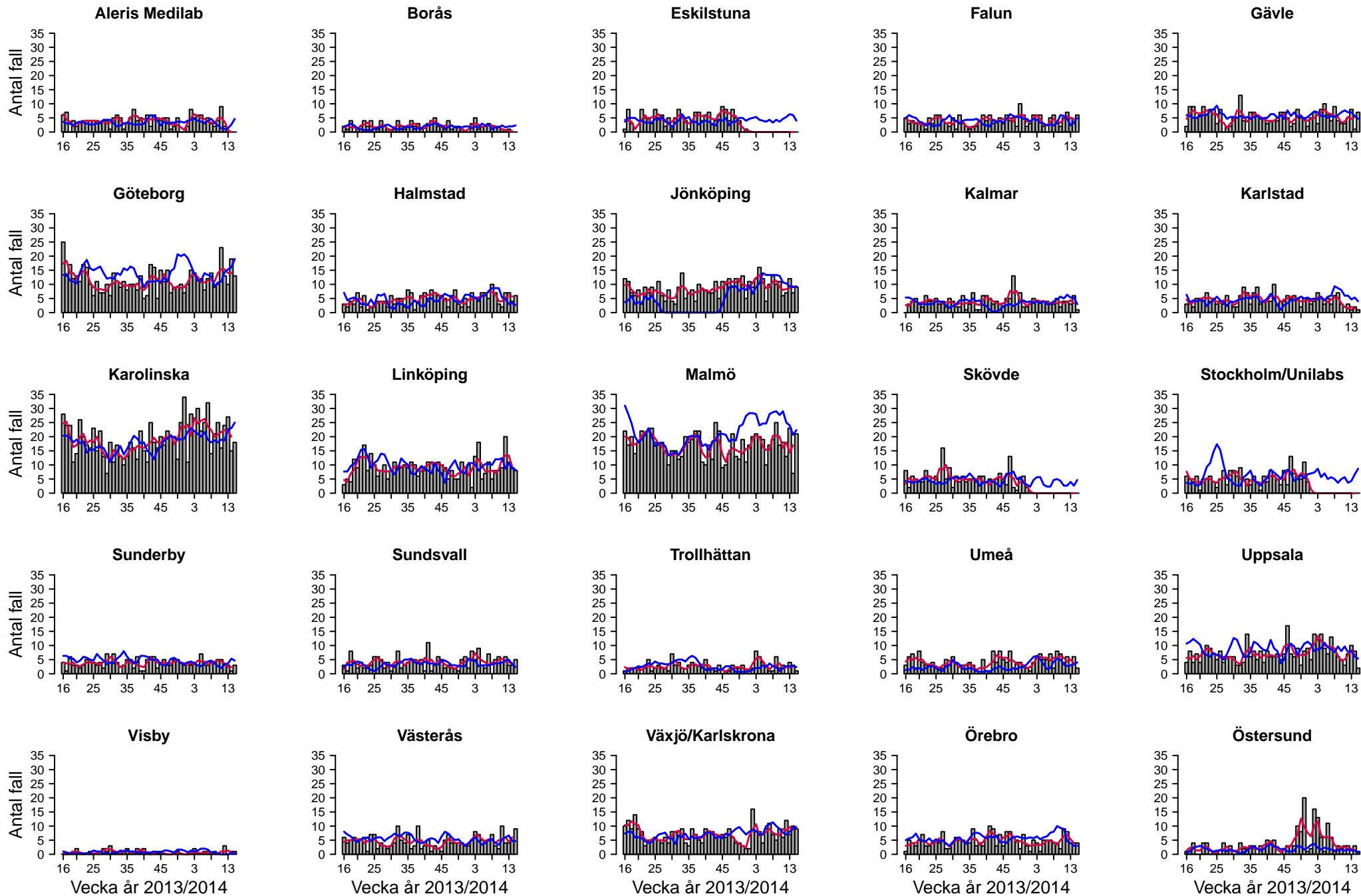
Sedan oktober 2011 deltar samtliga 26 laboratorier i den frivilliga rapporteringen av *C. difficile*.

De mikrobiologiska laboratorierna i Kronoberg och Blekinge har gått ihop under 2011 och fr.o.m. 2012 rapporterar Växjö för båda laboratorierna.

I följande blad åskådliggörs hur utvecklingen av antal nydiagnosticerade *C.difficile*-fall varierar per vecka. För att ett prov positivt för *C.difficile*-toxin ska anses vara ett nydiagnostiserat fall ska minst åtta veckor förflutit sedan föregående positiva prov. Därefter följer ett blad som visar utvecklingen av antalet nydiagnostiserade *C. difficile*-fall de senaste 52 veckorna för vart och ett av de rapporterade laboratorierna. En trendlinje visar ett glidande medelvärde över tre veckor. Sist visas sammanställningar i tabellform. Siffrorna från de senaste två veckorna bör tolkas med försiktighet eftersom information kan saknas från vissa laboratorier då rapporten sammanställs.

# C.difficile-fall per vecka





— Glidande medelvärde 2012/2013    — Glidande medelvärde 2013/2014



Folkhälsomyndigheten

## C. difficile rapport vecka 15, 2014

Fördelning av fall sker efter ankomstdatum för prov

### Antal positiva fynd av C. difficile

Laboratorium	Vecka 2014															Totalt
	1	2	3	4	5	6	7	8	9	10	11	12	13	14	15	
Aleris Medilab	2	8	7	6	6	3	6	3	2	5	9	3				60
Borås klinisk mikrobiologi		4	6	2	2	4	3	6	2	3	1	1	1			35
Eskilstuna/Unilabs																
Falun klinisk mikrobiologi	5	6	8	7	4	2	7	8	7	3	7	10	6	4	8	92
Gävle klinisk mikrobiologi	6	8	5	9	15	7	5	14	4	6	6	6	9	2	9	111
Göteborg, Sahlgrenska klinisk mikrobiologi	11	21	15	19	17	16	16	18	9	16	30	21	13	24	18	264
Halmstad klinisk mikrobiologi	2	8	5	4	7	7	5	11	8	5	4	9	8	6	7	96
Jönköping klinisk mikrobiologi	11	9	12	16	12	4	10	13	10	11	6	7	12	7	9	149
Kalmar, klinisk mikrobiologi	5	10	5	5	7	8	6	3	6	3	7	4	7	6	2	84
Karlstad klinisk mikrobiologi	3	4	8	7	5	7	3	9	9	4	1	4	2	3	1	70
Karolinska Universitetslaboratoriet	16	34	23	36	36	32	43	23	30	43	23	35	32	28	26	460
Linköping klinisk mikrobiologi	17	2	14	23	7	9	16	8	10	13	15	23	13	13	10	193
Malmö, MAS klinisk mikrobiologi	18	23	25	25	24	14	21	24	29	25	20	19	29	11	26	333
Skövde/Unilabs																
Sunderby klinisk mikrobiologi	4	3	4	3	7	3	3	4	4	5	5	3	3	1	3	55
Stockholm/Unilabs																
Sundsvall klinisk mikrobiologi	3	12	5	11	6	7	12	5	7	13	6	12	4	4	8	115
Trollhättan klinisk mikrobiologi	1	4	10	7	6	3	3	2	8	5	3	1	4	3	2	62
Umeå klinisk mikrobiologi	2	5	6	8	6	6	9	5	10	11	4	6	3	6	2	89
Uppsala klinisk mikrobiologi	6	14	12	14	9	7	13	8	7	5	3	7	10	9	2	126
Visby klinisk mikrobiologi		2				1	1		1		1	3		1	1	11
Västerås klinisk mikrobiologi	3	5	11	9	8	6	8	8	4	3	12	7	6	6	12	108
Växjö/Karlskrona klinisk mikrobiologi	5	25	13	17	6	15	13	9	7	14	11	13	12	14	14	188
Örebro klinisk mikrobiologi	4	8	9	4	7	7	9	8	9	3	11	10	8	8	7	112
Östersund klinisk mikrobiologi	2	18	18	8	2	12	8	5	5	2	8	4			1	97
<b>Totalt</b>	<b>126</b>	<b>231</b>	<b>223</b>	<b>240</b>	<b>199</b>	<b>180</b>	<b>220</b>	<b>194</b>	<b>188</b>	<b>198</b>	<b>193</b>	<b>208</b>	<b>182</b>	<b>160</b>	<b>168</b>	<b>2910</b>

### Antal nydiagnostiserade fall av C.difficile \*

Laboratorium	Vecka 2014															Totalt	Varav uppgift saknas
	1	2	3	4	5	6	7	8	9	10	11	12	13	14	15		
Aleris Medilab	2	8	5	6	6	3	5	3	2	4	9	2				55	1
Borås klinisk mikrobiologi		3	5	1	2	2	3	2	2	2	1		1			24	0
Eskilstuna/Unilabs																0	0
Falun klinisk mikrobiologi	3	6	6	6	2		5	6	3	2	5	7	5	3	6	65	0
Gävle klinisk mikrobiologi	5	7	3	8	10	6	4	9	4	3	3	5	8	1	7	83	0
Göteborg, Sahlgrenska klinisk mikrobiologi	10	15	14	12	12	8	12	14	9	10	23	13	10	19	13	194	6
Halmstad klinisk mikrobiologi	2	7	5	4	7	7	5	10	7	3	2	7	7	4	6	83	21
Jönköping klinisk mikrobiologi	11	9	12	16	12	4	10	13	10	11	6	7	12	7	9	149	1
Kalmar, klinisk mikrobiologi	3	5	4	4	4	4	3	3	5	2	4	4	3	6	1	55	0
Karlstad klinisk mikrobiologi	3	4	7	5	3	5	3	6	7	3		3	1	2	1	53	0
Karolinska Universitetslaboratoriet	11	28	22	30	22	25	32	14	21	25	16	24	27	15	18	330	15
Linköping klinisk mikrobiologi	10	2	13	18	5	7	11	5	8	8	9	20	11	9	8	144	0
Malmö, MAS klinisk mikrobiologi	17	20	21	20	19	10	17	19	25	17	18	13	23	7	21	267	35
Skövde/Unilabs																0	0
Sunderby klinisk mikrobiologi	4	3	4	3	7	3	3	4	4	5	5	3	3	1	3	55	0
Stockholm/Unilabs																0	0
Sundsvall klinisk mikrobiologi	2	8	5	9	3	2	7		5	6	4	6	3	3	5	68	1
Trollhättan klinisk mikrobiologi	1	2	8	6	4	3	1	1	6	2	3		4	3	1	45	0
Umeå klinisk mikrobiologi	1	4	6	7	5	5	7	2	8	7	4	6	3	6	2	73	0
Uppsala klinisk mikrobiologi	5	14	12	14	9	7	13	8	6	5	3	7	10	8	2	123	0
Visby klinisk mikrobiologi		2				1	1		1		3		1	1	1	10	0
Västerås klinisk mikrobiologi	3	5	8	7	5	4	5	7	3	2	10	4	4	5	9	81	2
Växjö/Karlskrona klinisk mikrobiologi	2	16	8	8	4	9	11	7	5	9	6	12	7	10	9	123	0
Örebro klinisk mikrobiologi	1	5	4	1	5	5	5	4	4	2	9	8	4	4	4	65	0
Östersund klinisk mikrobiologi	2	16	13	6	1	11	6	1	3	2	3	3			1	71	0
<b>Totalt</b>	<b>98</b>	<b>187</b>	<b>187</b>	<b>191</b>	<b>147</b>	<b>131</b>	<b>169</b>	<b>138</b>	<b>148</b>	<b>130</b>	<b>143</b>	<b>157</b>	<b>146</b>	<b>117</b>	<b>127</b>	<b>2216</b>	<b>82</b>

\*Ett nytt fall definieras som en person med ett avföringsprov positivt för C. difficile där det ska ha förflutit minst 8 veckor mellan positivt prov från samma patient.

I ovanstående tabell inkluderas även de positiva fynd där falldefinitionsfrågan har lämnats obesvarad eller besvarats med "uppgift saknas".

Har patienten tidigare lämnat positivt prov de senaste 8 veckorna (av totalt antal positiva fynd)

Vecka 2014																
	1	2	3	4	5	6	7	8	9	10	11	12	13	14	15	Totalt
J	31	45	41	54	55	56	59	58	43	70	52	55	39	46	45	749
N	104	205	202	197	161	144	174	153	144	140	161	169	152	137	139	2382
Uppgiften saknas		5	4	6	4		2	9	3	3	2		6	1	4	49
Fält ej ifyllt	13	6	6	2	13	9	6	3	13	3			1		2	77
<b>Totalt</b>	<b>148</b>	<b>261</b>	<b>253</b>	<b>259</b>	<b>233</b>	<b>209</b>	<b>241</b>	<b>223</b>	<b>203</b>	<b>216</b>	<b>215</b>	<b>224</b>	<b>198</b>	<b>184</b>	<b>190</b>	<b>3257</b>

Kön (av totalt antal positiva fynd)

	1	2	3	4	5	6	7	8	9	10	11	12	13	14	15	Totalt
Kvinna	92	149	135	148	143	117	112	131	111	108	117	113	98	85	95	1754
Man	56	112	118	111	90	92	129	92	92	108	98	111	100	99	95	1503
<b>Totalt</b>	<b>148</b>	<b>261</b>	<b>253</b>	<b>259</b>	<b>233</b>	<b>209</b>	<b>241</b>	<b>223</b>	<b>203</b>	<b>216</b>	<b>215</b>	<b>224</b>	<b>198</b>	<b>184</b>	<b>190</b>	<b>3257</b>

Resultat av analys (av totalt antal positiva fynd)

	1	2	3	4	5	6	7	8	9	10	11	12	13	14	15	Totalt
Direktpositiv toxintest på feces	102	183	187	188	165	153	166	152	137	139	153	160	140	120	142	2287
Direktpositiv toxintest på feces, Toxinpositiv från framodlad stam	10	33	21	23	16	13	29	22	12	23	17	19	14	17	12	281
Toxinpositiv från framodlad stam	26	39	36	43	43	37	43	35	41	43	42	38	36	40	26	568
Fält ej ifyllt	10	6	9	5	9	6	3	14	13	11	3	7	8	7	10	121
<b>Totalt</b>	<b>148</b>	<b>261</b>	<b>253</b>	<b>259</b>	<b>233</b>	<b>209</b>	<b>241</b>	<b>223</b>	<b>203</b>	<b>216</b>	<b>215</b>	<b>224</b>	<b>198</b>	<b>184</b>	<b>190</b>	<b>3257</b>