

# Clostridium difficile rapport, vecka 7 (11/2-17/2), 2013

Rapport om det aktuella bakterieläget

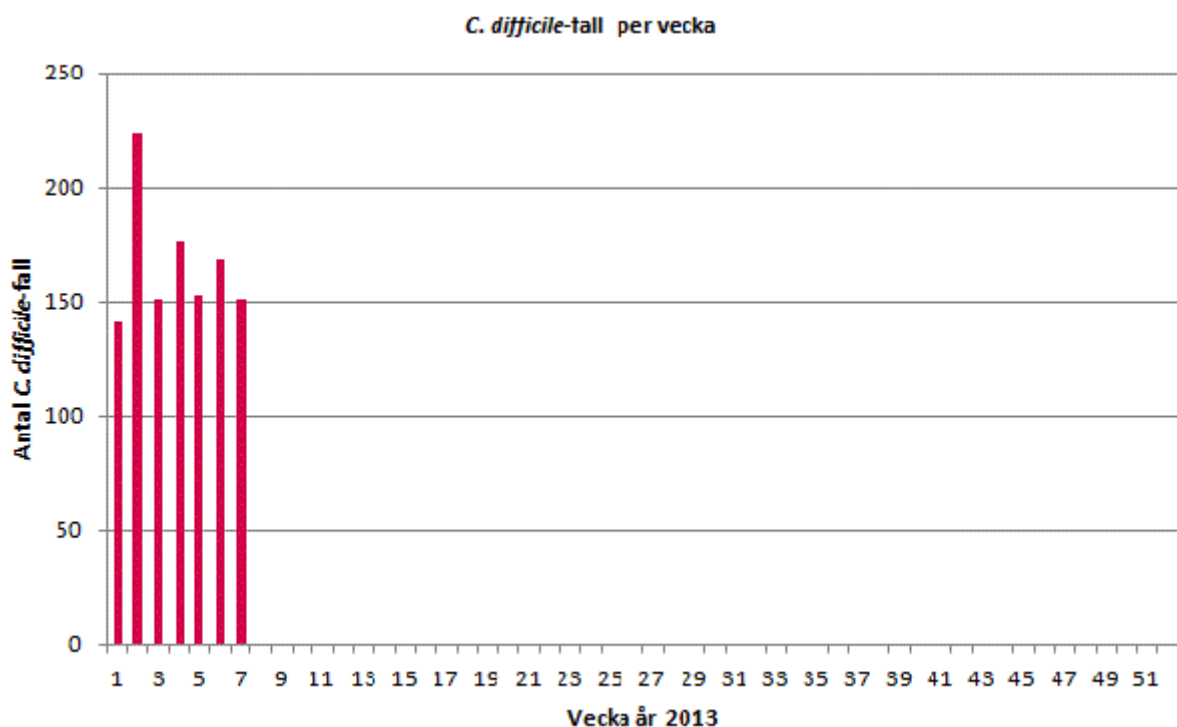
## Redaktionen

Redaktör: [Barbro Mäkitalo](#)

## Innehåll

Varje vecka sammanställs data från den frivilliga rapporteringen av *C. difficile*. Sedan oktober 2011 deltar samtliga 26 laboratorier i den frivilliga rapporteringen av *C. difficile*. De mikrobiologiska laboratorierna i Kronoberg och Blekinge har gått ihop under 2011 och fr.o.m. 2012 rapporterar Växjö för båda laboratorierna. Nedan åskådliggörs hur utvecklingen av antal *C.difficile*-fall varierar per vecka. För att ett prov positivt för *C.difficile*-toxin ska anses vara ett nydiagnostiserat fall ska minst åtta veckor förflutit sedan föregående positiva prov. Det finns även två filer för nedladdning. I den första filen visas utvecklingen av inrapporterade *C.difficile*-fall per vecka för vart och ett av de rapporterade laboratorierna. Den sista filen innehåller sammanställningar i tabellform.

Siffrorna från de senaste två veckorna bör tolkas med försiktighet eftersom information kan saknas från vissa laboratorier då rapporten sammanställs.



*Clostridium difficile*-rapport, vecka 7 (11/2-17/2), 2013

[Nydiagnostiserade C.difficile-fall per vecka 2013, per laboratorium](#)

Grafer för vart och ett av de rapporterande laboratorierna åskådliggör utvecklingen av antalet nydiagnostiserade *C. difficile*-fall de senaste 52 veckorna. En trendlinje visar ett glidande medelvärde över tre veckor.

[Tabeller per vecka 2013, data från den frivilliga rapporteringen av \*C. difficile\*](#)

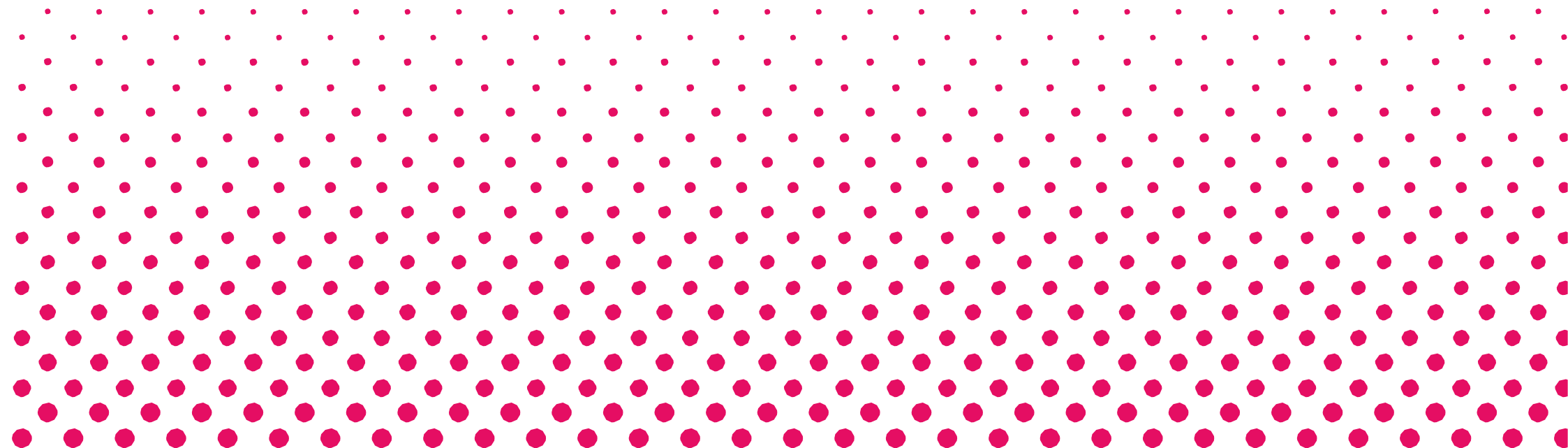
- Antal positiva prov av *C. difficile*
- Antal nydiagnostiserade fall av *C. difficile*
- Har patienten tidigare lämnat positivt prov de senaste 8 veckorna (av totalt antal positiva fynd)
- Kön (av totalt antal positiva fynd)
- Resultat av analys (av totalt antal positiva fynd)

# Clostridium difficile rapport

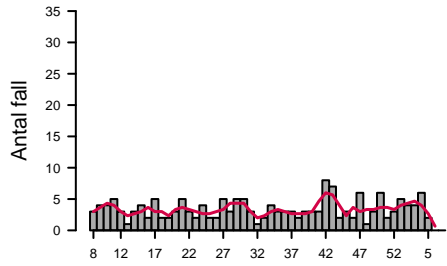
---

Veckovis sammanställning av den frivilliga laboratorierapporteringen av *Clostridium difficile*.

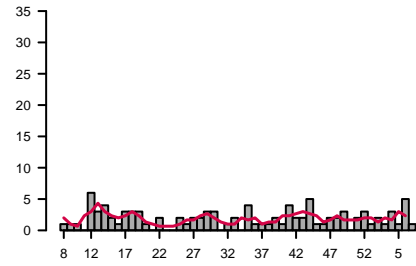
**Barbro Mäkitalo, Thomas Åkerlund, Karin Tegmark-Wisell**  
*Antibiotika och Vårdhygien*



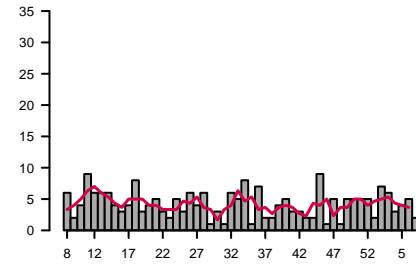
**Aleris Medilab**



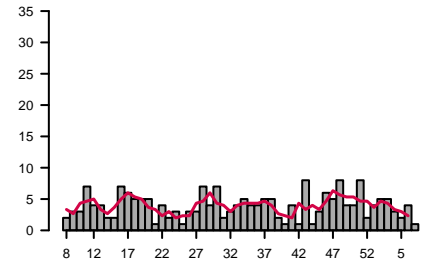
**Borås**



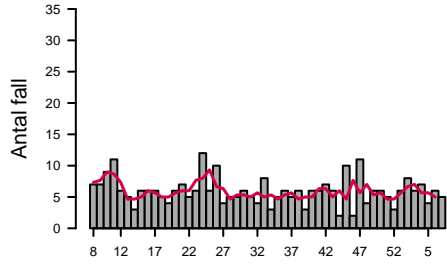
**Eskilstuna**



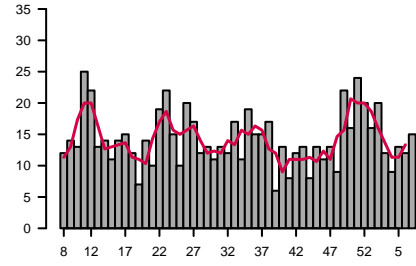
**Falun**



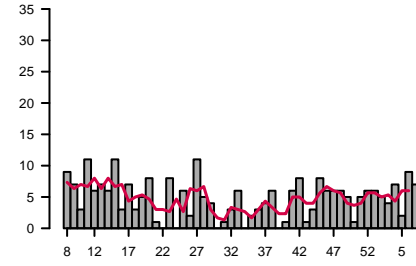
**Gävle**



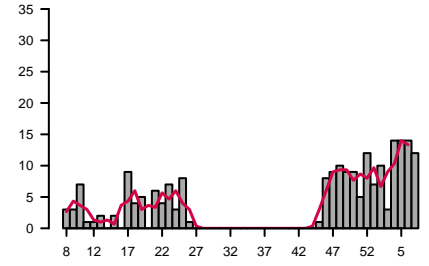
**Göteborg**



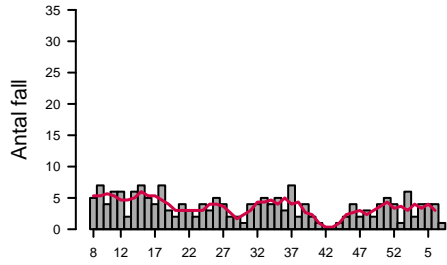
**Halmstad**



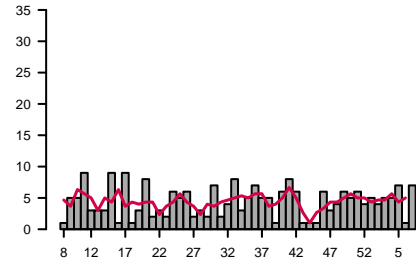
**Jönköping**



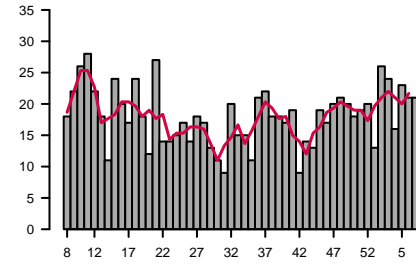
**Kalmar**



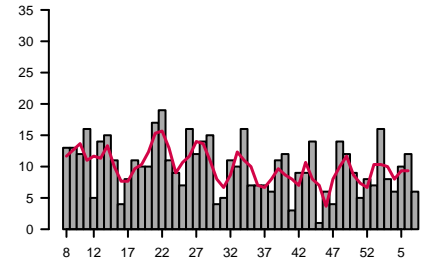
**Karlstad**



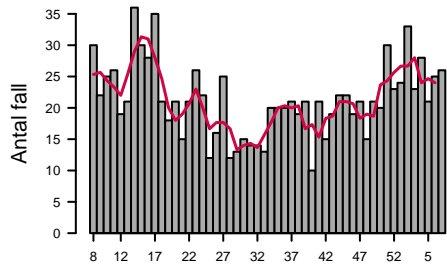
**Karolinska**



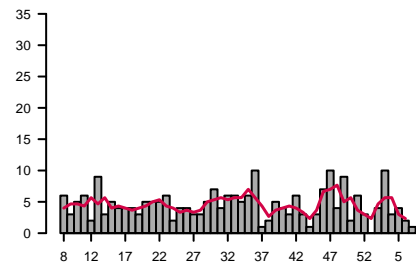
**Linköping**



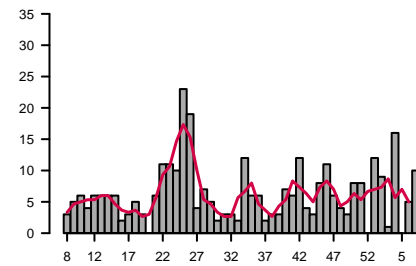
**Malmö**



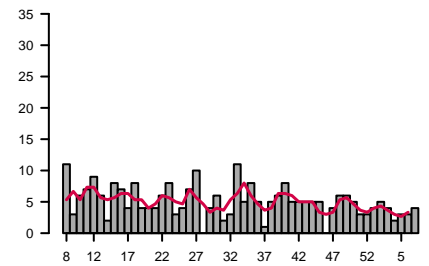
**Skövde**



**Stockholm/Unilabs**



**Sunderby**



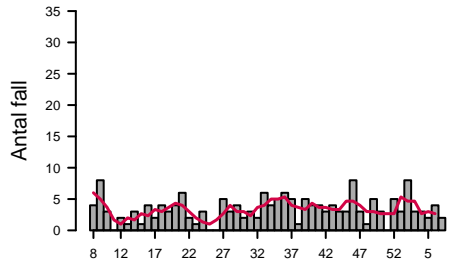
Vecka år 2012/2013

Vecka år 2012/2013

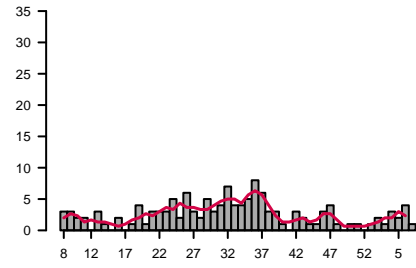
Vecka år 2012/2013

Vecka år 2012/2013

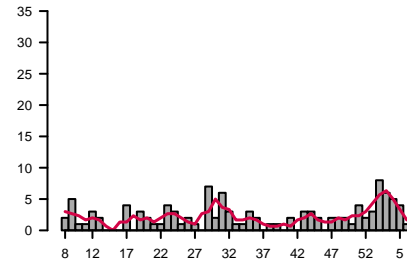
**Sundsvall**



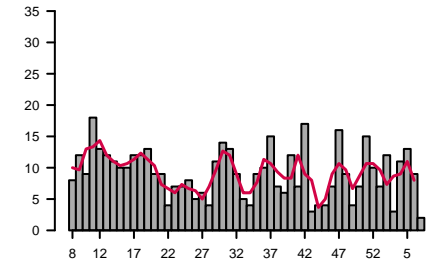
**Trollhättan**



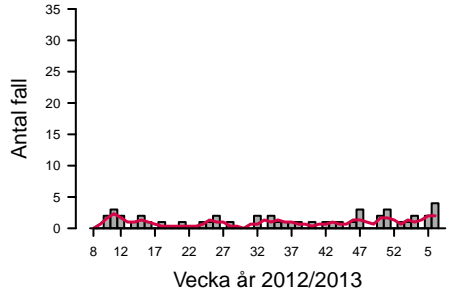
**Umeå**



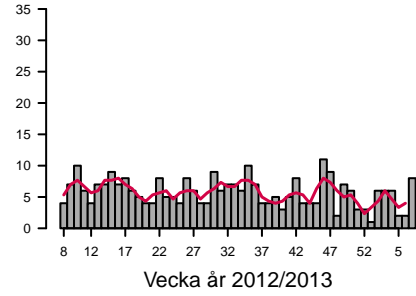
**Uppsala**



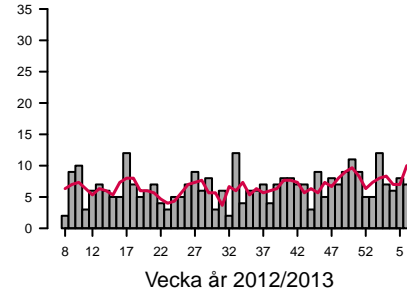
**Visby**



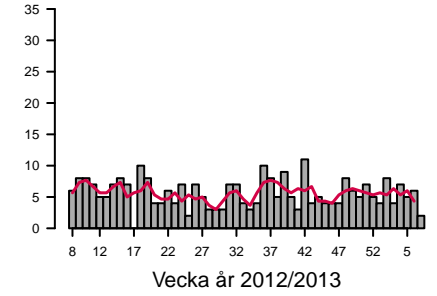
**Västerås**



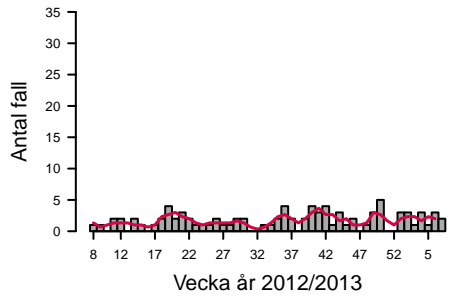
**Växjö/Karlskrona**



**Örebro**



**Östersund**



## C. difficile rapport vecka 7, 2013

Fördelning av fall sker efter ankomstdatum för prov

### Antal positiva fynd av C. difficile

Laboratorium	Vecka 2013							Totalt
	1	2	3	4	5	6	7	
Aleris Medilab	5	6	5	6	2	1		25
Borås klinisk mikrobiologi	1	2	1	3	3	5	1	16
Eskilstuna/Unilabs	3	8	9	3	8	7	2	40
Falun klinisk mikrobiologi	5	7	7	3	4	4	2	32
Gävle klinisk mikrobiologi	8	8	9	12	5	9	7	58
Göteborg, Sahlgrenska klinisk mikrobiologi	20	23	23	14	19	19	18	136
Halmstad klinisk mikrobiologi	7	6	5	7	4	12	11	52
Jönköping klinisk mikrobiologi	7	10	3	14	14	14	12	74
Kalmar, klinisk mikrobiologi	1	6	4	4	6	4	2	27
Karlstad klinisk mikrobiologi	6	6	6	6	10	1	8	43
Karolinska Universitetslaboratoriet	14	32	33	18	31	33	29	190
Linköping klinisk mikrobiologi	15	22	10	8	15	14	8	92
Malmö, MAS klinisk mikrobiologi	37	47	37	35	32	39	30	257
Skövde/Unilabs	2	4	10	4	5	2	2	29
Sunderby klinisk mikrobiologi	4	5	4	2	3	3	4	25
Stockholm/Unilabs	13	9	1	19	5	11		58
Sundsvall klinisk mikrobiologi	3	9	5	9	4	6	2	38
Trollhättan klinisk mikrobiologi	1	3	1	3	3	5	2	18
Umeå klinisk mikrobiologi	4	9	6	9	5	2	2	37
Uppsala klinisk mikrobiologi	7	12	3	11	13	9	2	57
Visby klinisk mikrobiologi	1	1	2		2	6		12
Västerås klinisk mikrobiologi	2	8	6	9	5	2	8	40
Växjö/Karskrona klinisk mikrobiologi	9	17	9	9	14	13	20	91
Örebro klinisk mikrobiologi	7	10	6	13	8	8	3	55
Östersund klinisk mikrobiologi	4	4	4	3	2	3	2	22
<b>Totalt</b>	<b>186</b>	<b>274</b>	<b>209</b>	<b>224</b>	<b>217</b>	<b>226</b>	<b>188</b>	<b>1524</b>

### Antal nydiagnostiserade fall av C.difficile \*

Laboratorium	Vecka 2013							Totalt	Varav uppgift saknas
	1	2	3	4	5	6	7		
Aleris Medilab	5	4	4	6	2			21	0
Borås klinisk mikrobiologi	1	2	1	3	1	5	1	14	0
Eskilstuna/Unilabs	2	7	6	3	4	5	2	29	0
Falun klinisk mikrobiologi	4	5	5	3	2	4	1	24	0
Gävle klinisk mikrobiologi	6	8	6	7	4	6	5	42	0
Göteborg, Sahlgrenska klinisk mikrobiologi	16	20	12	9	13	12	15	97	0
Halmstad klinisk mikrobiologi	6	5	4	7	2	9	7	40	0
Jönköping klinisk mikrobiologi	7	10	3	14	14	14	12	74	1
Kalmar, klinisk mikrobiologi	1	6	2	4	4	4	1	22	0
Karlstad klinisk mikrobiologi	5	4	5	5	7	1	7	34	0
Karolinska Universitetslaboratoriet	13	26	24	16	23	21	21	144	3
Linköping klinisk mikrobiologi	7	16	8	6	10	12	6	65	0
Malmö, MAS klinisk mikrobiologi	24	33	23	28	21	25	26	180	8
Skövde/Unilabs	4	10	3	4	2	1		24	8
Sunderby klinisk mikrobiologi	4	5	4	2	3	3	4	25	0
Stockholm/Unilabs	12	9	1	16		5	10	53	0
Sundsvall klinisk mikrobiologi	3	8	3	3	2	4	2	25	0
Trollhättan klinisk mikrobiologi	1	2	1	3	2	4	1	14	0
Umeå klinisk mikrobiologi	3	8	6	5	4	1		27	0
Uppsala klinisk mikrobiologi	7	12	3	11	13	9	2	57	0
Visby klinisk mikrobiologi	1	1	2		2	4		10	0
Västerås klinisk mikrobiologi	1	6	6	6	2	2	8	31	0
Växjö/Karskrona klinisk mikrobiologi	5	12	7	6	8	7	15	60	0
Örebro klinisk mikrobiologi	4	8	4	7	5	6	2	36	0
Östersund klinisk mikrobiologi	3	3	1	3	1	3	2	16	0
<b>Totalt</b>	<b>141</b>	<b>224</b>	<b>151</b>	<b>176</b>	<b>153</b>	<b>168</b>	<b>151</b>	<b>1164</b>	<b>20</b>

\*Ett nytt fall definieras som en person med ett avföringsprov positivt för C. difficile där det ska ha förlutit minst 8 veckor mellan positivt prov från samma patient.

I ovanstående tabell inkluderas även de positiva fynd där falldefinitionsfrågan har lämnats obesvarad eller besvarats med "uppgift saknas".

Har patienten tidigare lämnat positivt prov de senaste 8 veckorna (av totalt antal positiva fynd)

Vecka 2013								
	1	2	3	4	5	6	7	Totalt
J	45	50	58	48	64	58	39	362
N	140	221	145	174	152	166	147	1145
Uppgiften saknas		2	3	1		2		8
Fält ej ifyllt	1	1	3	1	1			12
<b>Totalt</b>	<b>186</b>	<b>274</b>	<b>209</b>	<b>224</b>	<b>217</b>	<b>226</b>	<b>191</b>	<b>1527</b>

Kön (av totalt antal positiva fynd)

	1	2	3	4	5	6	7	Totalt
Kvinna	94	149	117	129	113	124	110	836
Man	92	125	92	95	104	102	81	691
<b>Totalt</b>	<b>186</b>	<b>274</b>	<b>209</b>	<b>224</b>	<b>217</b>	<b>226</b>	<b>191</b>	<b>1527</b>

Resultat av analys (av totalt antal positiva fynd)

	1	2	3	4	5	6	7	Totalt
Direktpositiv toxintest på feces	134	190	141	155	157	171	146	1094
Direktpositiv toxintest på feces, Toxinpositiv från framodlad stam	11	26	12	18	19	19	4	109
Toxinpositiv från framodlad stam	40	54	52	51	37	35	32	301
Fält ej ifyllt	1	4	4		4	1	9	23
<b>Totalt</b>	<b>186</b>	<b>274</b>	<b>209</b>	<b>224</b>	<b>217</b>	<b>226</b>	<b>191</b>	<b>1527</b>





