

# Clostridium difficile rapport, vecka 42 (14/10-20/10), 2013

Rapport om det aktuella bakterieläget

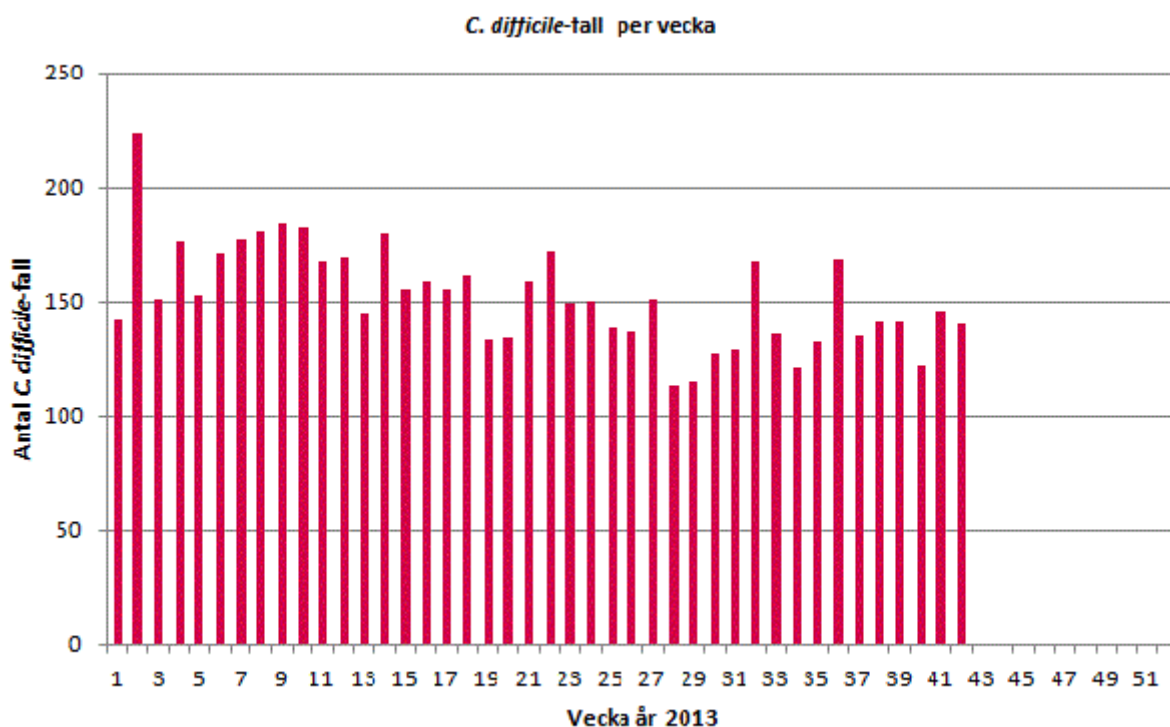
## Redaktionen

Redaktör: [Barbro Mäkitalo](#)

## Innehåll

Varje vecka sammanställs data från den frivilliga rapporteringen av *C. difficile*. Sedan oktober 2011 deltar samtliga 26 laboratorier i den frivilliga rapporteringen av *C. difficile*. De mikrobiologiska laboratorierna i Kronoberg och Blekinge har gått ihop under 2011 och fr.o.m. 2012 rapporterar Växjö för båda laboratorierna. Nedan åskådliggörs hur utvecklingen av antal *C.difficile*-fall varierar per vecka. För att ett prov positivt för *C.difficile*-toxin ska anses vara ett nydiagnostiserat fall ska minst åtta veckor förflutit sedan föregående positiva prov. Det finns även två filer för nedladdning. I den första filen visas utvecklingen av inrapporterade *C.difficile*-fall per vecka för vart och ett av de rapporterande laboratorierna. Den sista filen innehåller sammanställningar i tabellform.

Siffrorna från de senaste två veckorna bör tolkas med försiktighet eftersom information kan saknas från vissa laboratorier då rapporten sammanställs.



*Clostridium difficile*-rapport, vecka 42 (14/10-20/10), 2013

[Nydiagnostiserade C.difficile-fall per vecka 2013, per laboratorium](#)

Grafer för vart och ett av de rapporterande laboratorierna åskådliggör utvecklingen av antalet nydiagnostiserade *C. difficile*-fall de senaste 52 veckorna. En trendlinje visar ett glidande medelvärde över tre veckor.

[Tabeller per vecka 2013 data från den frivilliga rapporteringen av \*C. difficile\*](#)

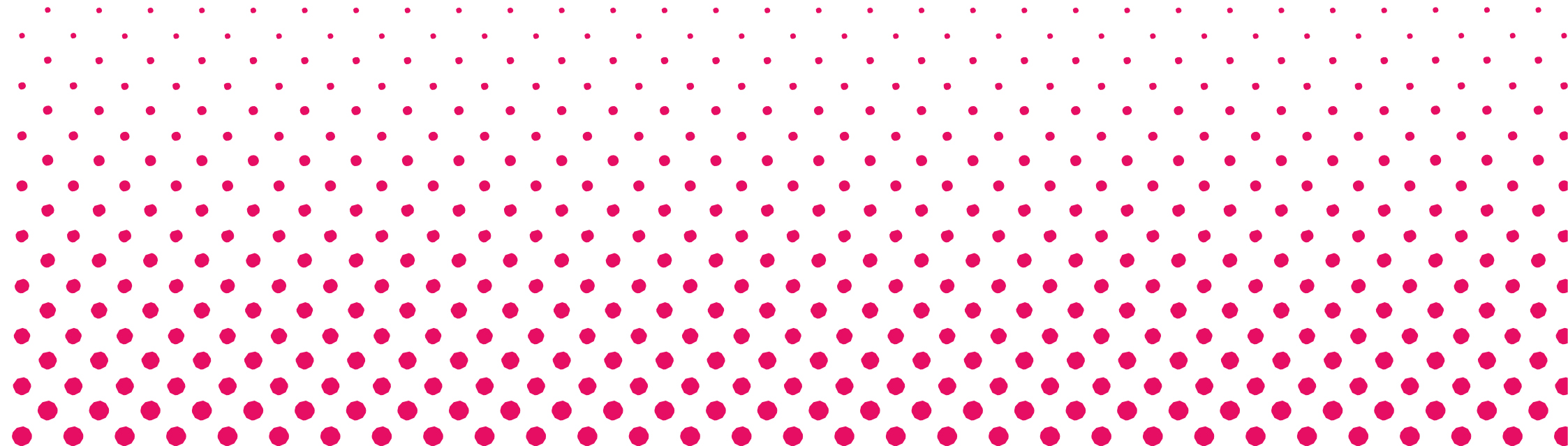
- Antal positiva prov av *C. difficile*
- Antal nydiagnostiserade fall av *C. difficile*
- Har patienten tidigare lämnat positivt prov de senaste 8 veckorna (av totalt antal positiva fynd)
- Kön (av totalt antal positiva fynd)
- Resultat av analys (av totalt antal positiva fynd)

# Clostridium difficile rapport

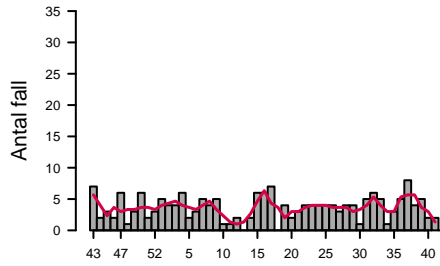
---

Veckovis sammanställning av den frivilliga laboratorierapporteringen av *Clostridium difficile*.

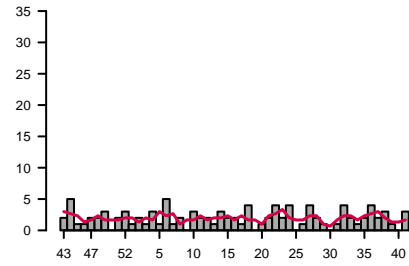
**Barbro Mäkitalo, Thomas Åkerlund, Karin Tegmark-Wisell**  
*Antibiotika och Vårdhygien*



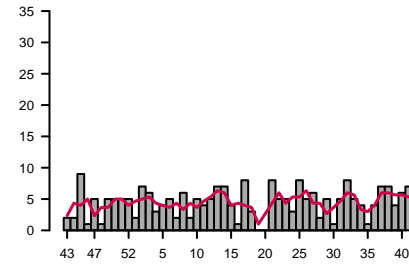
**Aleris Medilab**



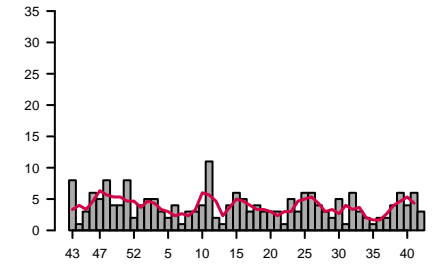
**Borås**



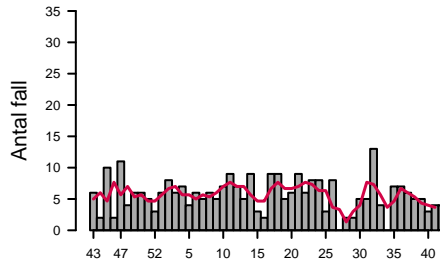
**Eskilstuna**



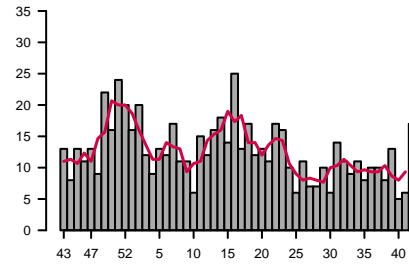
**Falun**



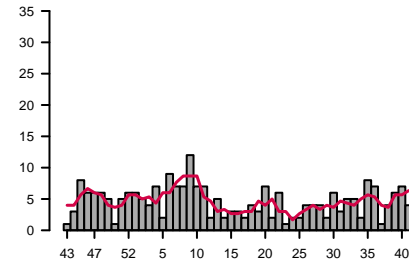
**Gävle**



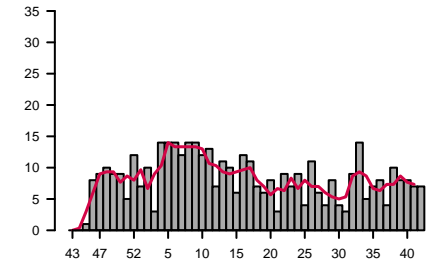
**Göteborg**



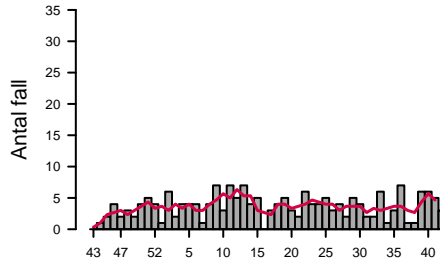
**Halmstad**



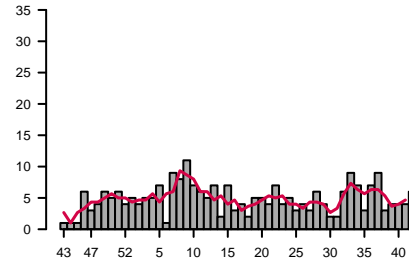
**Jönköping**



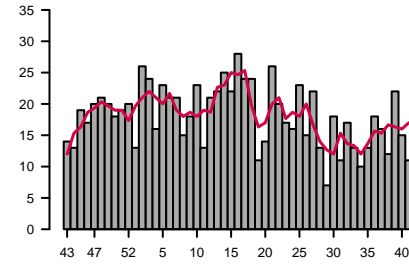
**Kalmar**



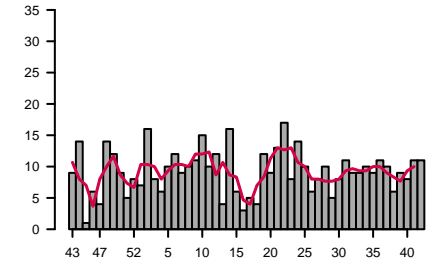
**Karlstad**



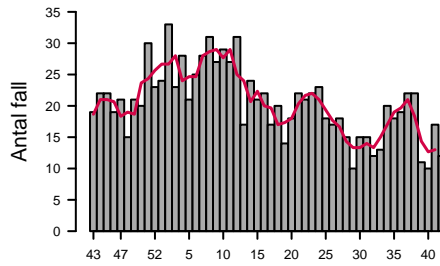
**Karolinska**



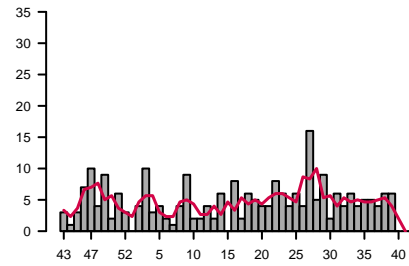
**Linköping**



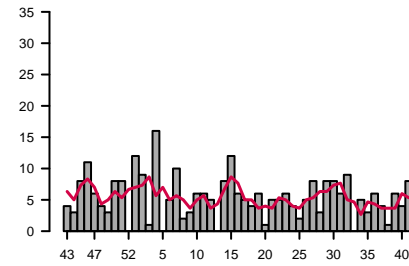
**Malmö**



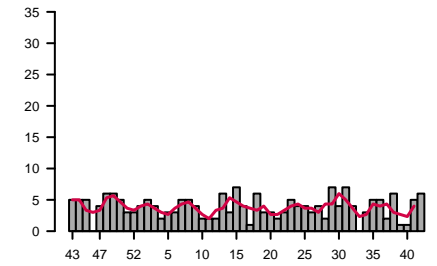
**Skövde**



**Stockholm/Unilabs**



**Sunderby**



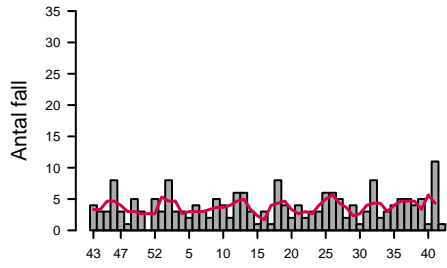
Vecka år 2012/2013

Vecka år 2012/2013

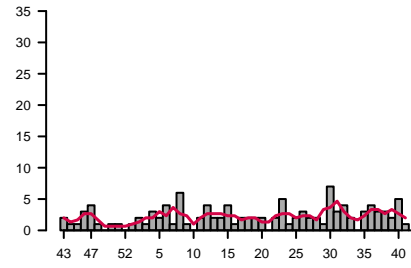
Vecka år 2012/2013

Vecka år 2012/2013

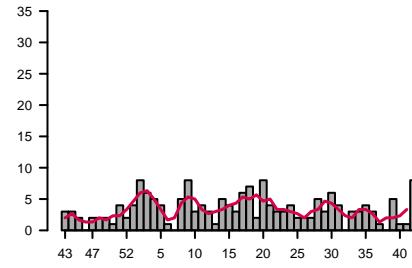
**Sundsvall**



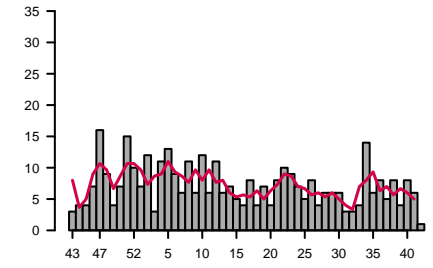
**Trollhättan**



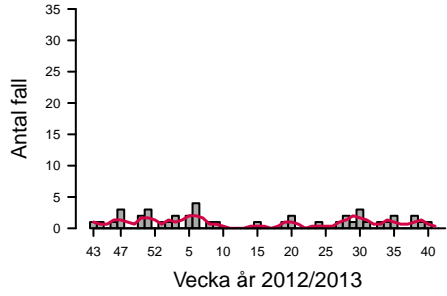
**Umeå**



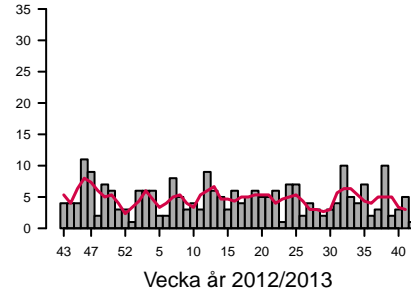
**Uppsala**



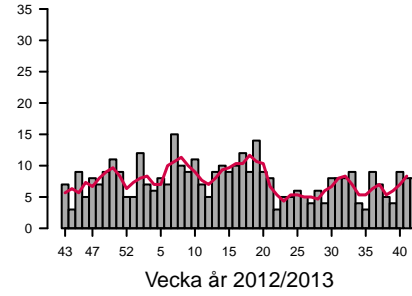
**Visby**



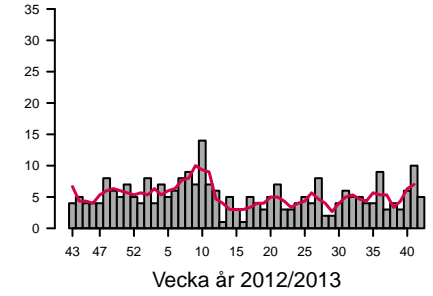
**Västerås**



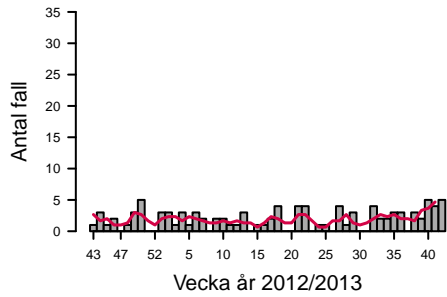
**Växjö/Karlskrona**



**Örebro**



**Östersund**





Har patienten tidigare lämnat positivt prov de senaste 8 veckorna (av totalt antal positiva fynd)

Vecka 2013		1	2	3	4	5	6	7	8	9	10	11	12	13	14	15	16	17	18	19	20	21	22	23	24	25	26	27	28	29	30	31	32	33	34	35	36	37	38	39	40	41	42	Totalt
J		45	50	58	48	64	60	47	59	64	42	69	40	56	51	49	45	53	52	42	45	62	52	39	46	43	37	39	39	42	28	44	44	43	45	46	32	47	50	44	48	39	36	1984
N		141	221	145	174	152	169	172	175	179	174	157	143	135	177	155	152	147	148	123	127	148	154	142	139	110	111	135	102	111	125	127	163	130	114	125	143	128	134	132	111	138	131	6019
Uppgiften saknas			2	3	1		2	1	1	3		2	7	1	2		7	1	7	7	6	2	9	5	5	9	10	10	1			1	4	5	7	4	9		1			5	140	
Fält ej ifyllt		1	1	3	1	1		5	5	2	8	8	19	9	1		7	6	3	1	9	9	2	6	19	16	6	10	4	2	1		1		3	16	7	6	9	11	8	4	230	
<b>Totalt</b>		187	274	209	224	217	231	225	240	248	224	236	209	201	231	204	204	208	213	175	179	221	224	188	196	181	174	190	152	157	155	173	211	179	166	178	200	182	191	185	170	185	176	8373

Kön (av totalt antal positiva fynd)

	1	2	3	4	5	6	7	8	9	10	11	12	13	14	15	16	17	18	19	20	21	22	23	24	25	26	27	28	29	30	31	32	33	34	35	36	37	38	39	40	41	42	Totalt
Kvinna	95	149	117	129	113	127	128	139	128	106	123	99	107	121	102	113	127	103	101	93	117	114	102	120	97	98	103	84	79	73	107	109	97	93	103	118	83	101	104	100	101	106	4529
Man	92	125	92	95	104	104	97	101	120	118	113	110	94	110	102	91	81	110	74	86	104	110	86	76	84	76	87	68	78	82	66	102	82	73	75	82	99	90	81	70	84	70	3844
<b>Totalt</b>	187	274	209	224	217	231	225	240	248	224	236	209	201	231	204	204	208	213	175	179	221	224	188	196	181	174	190	152	157	155	173	211	179	166	178	200	182	191	185	170	185	176	8373

Resultat av analys (av totalt antal positiva fynd)

	1	2	3	4	5	6	7	8	9	10	11	12	13	14	15	16	17	18	19	20	21	22	23	24	25	26	27	28	29	30	31	32	33	34	35	36	37	38	39	40	41	42	Totalt
Direktpositiv toxintest på feces	135	190	141	155	157	174	167	178	190	165	177	147	138	176	141	146	151	144	119	141	141	157	118	143	110	118	117	105	98	109	116	150	123	113	132	145	119	122	129	124	129	141	5891
Direktpositiv toxintest på feces, Toxinpositiv från framodlad stam	11	26	12	18	19	19	9	15	10	16	11	24	22	12	19	10	12	15	16	8	17	10	12	11	18	11	10	11	9	8	11	10	9	17	15	19	11	13	9	13	22	5	575
Toxinpositiv från framodlad stam	40	54	52	51	37	37	39	46	46	41	39	37	40	43	44	48	43	53	31	28	52	51	49	38	39	34	47	29	35	29	33	41	40	28	28	29	43	45	41	26	23	24	1653
Fält ej ifyllt	1	4	4		4	1	10	1	2	2	9	1	1			2	1	9	2	11	6	9	4	14	11	16	7	15	9	13	10	7	8	3	7	9	11	6	7	11	6	254	
<b>Totalt</b>	187	274	209	224	217	231	225	240	248	224	236	209	201	231	204	204	208	213	175	179	221	224	188	196	181	174	190	152	157	155	173	211	179	166	178	200	182	191	185	170	185	176	8373





