

# Clostridium difficile rapport, vecka 20 (13/5-19/5), 2013

Rapport om det aktuella bakterieläget

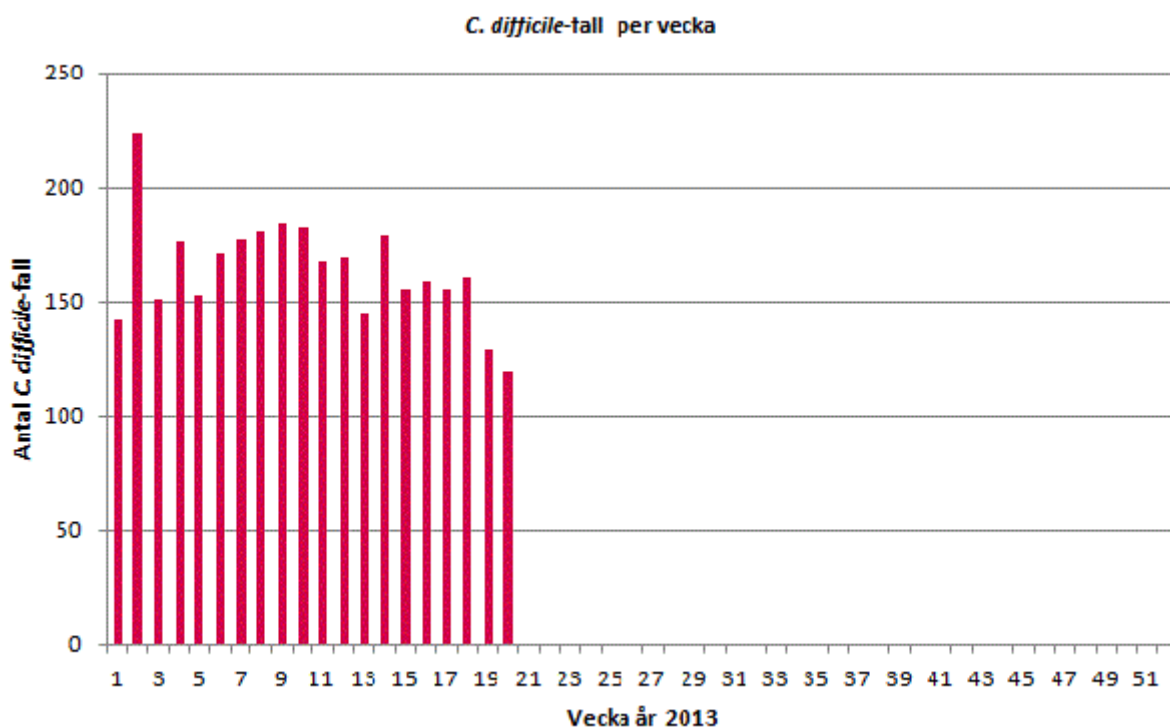
## Redaktionen

Redaktör: [Barbro Mäkitalo](#)

## Innehåll

Varje vecka sammanställs data från den frivilliga rapporteringen av *C. difficile*. Sedan oktober 2011 deltar samtliga 26 laboratorier i den frivilliga rapporteringen av *C. difficile*. De mikrobiologiska laboratorierna i Kronoberg och Blekinge har gått ihop under 2011 och fr.o.m. 2012 rapporterar Växjö för båda laboratorierna. Nedan åskådliggörs hur utvecklingen av antal *C.difficile*-fall varierar per vecka. För att ett prov positivt för *C.difficile*-toxin ska anses vara ett nydiagnostiserat fall ska minst åtta veckor förflutit sedan föregående positiva prov. Det finns även två filer för nedladdning. I den första filen visas utvecklingen av inrapporterade *C.difficile*-fall per vecka för vart och ett av de rapporterade laboratorierna. Den sista filen innehåller sammanställningar i tabellform.

Siffrorna från de senaste två veckorna bör tolkas med försiktighet eftersom information kan saknas från vissa laboratorier då rapporten sammanställs.



*Clostridium difficile*-rapport, vecka 20 (13/5-19/5), 2013

[Nydiagnostiserade C.difficile-fall per vecka 2013, per laboratorium](#)

Grafer för vart och ett av de rapporterande laboratorierna åskådliggör utvecklingen av antalet nydiagnostiserade *C. difficile*-fall de senaste 52 veckorna. En trendlinje visar ett glidande medelvärde över tre veckor.

[Tabeller per vecka 2013, data från den frivilliga rapporteringen av \*C. difficile\*](#)

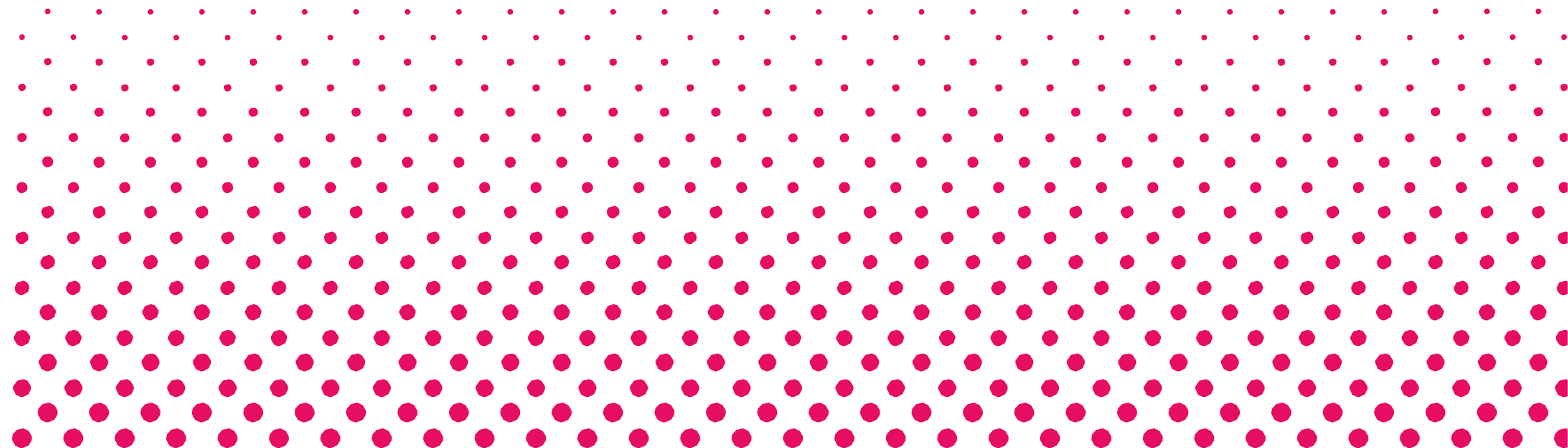
- Antal positiva prov av *C. difficile*
- Antal nydiagnostiserade fall av *C. difficile*
- Har patienten tidigare lämnat positivt prov de senaste 8 veckorna (av totalt antal positiva fynd)
- Kön (av totalt antal positiva fynd)
- Resultat av analys (av totalt antal positiva fynd)

# Clostridium difficile rapport

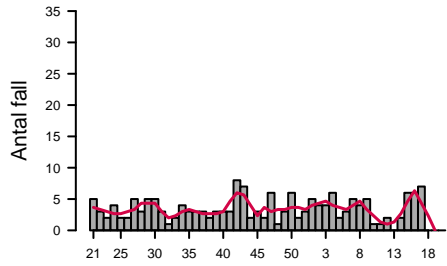
---

Veckovis sammanställning av den frivilliga laboratorierapporteringen av *Clostridium difficile*.

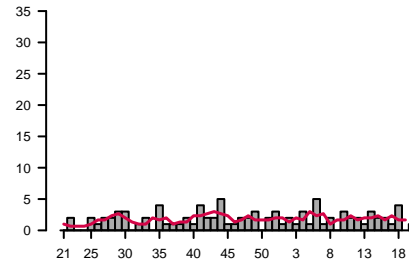
**Barbro Mäkitalo, Thomas Åkerlund, Karin Tegmark-Wisell**  
*Antibiotika och Vårdhygien*



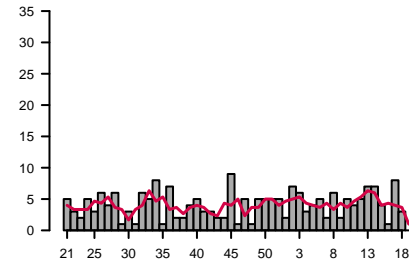
**Aleris Medilab**



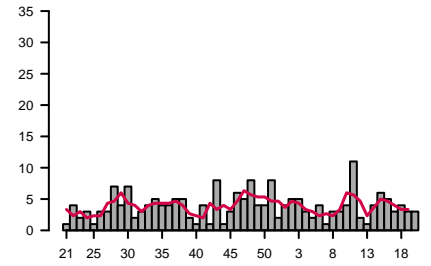
**Borås**



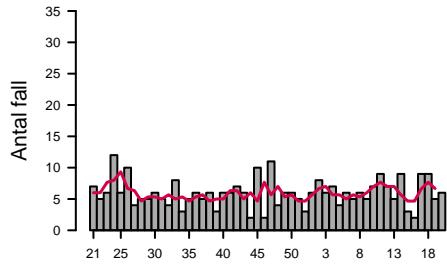
**Eskilstuna**



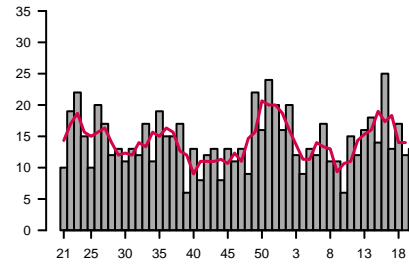
**Falun**



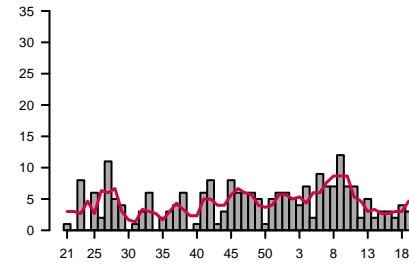
**Gävle**



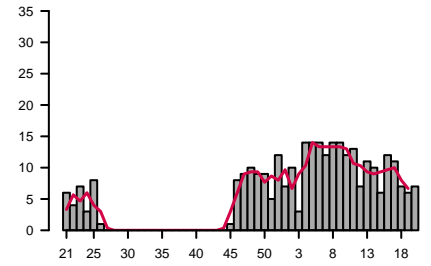
**Göteborg**



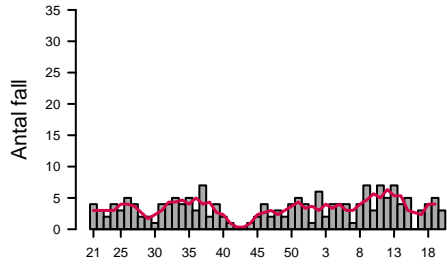
**Halmstad**



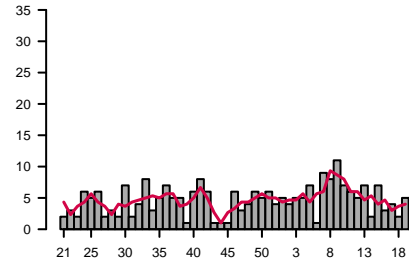
**Jönköping**



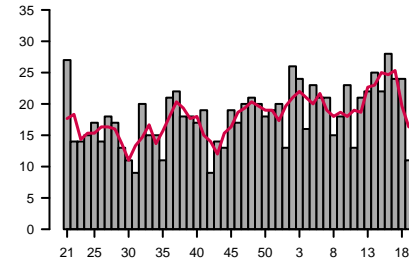
**Kalmar**



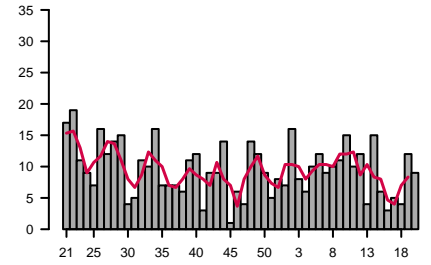
**Karlstad**



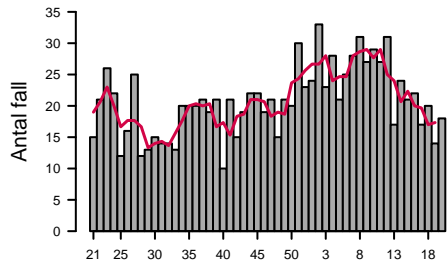
**Karolinska**



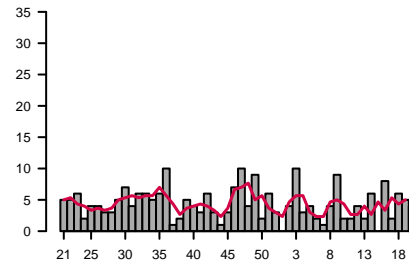
**Linköping**



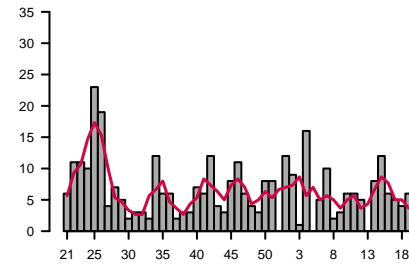
**Malmö**



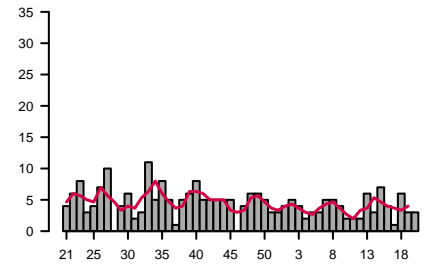
**Skövde**



**Stockholm/Unilabs**



**Sunderby**



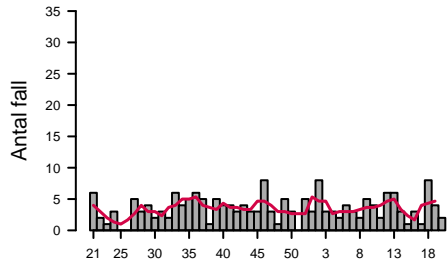
Vecka år 2012/2013

Vecka år 2012/2013

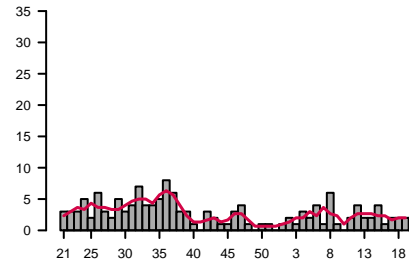
Vecka år 2012/2013

Vecka år 2012/2013

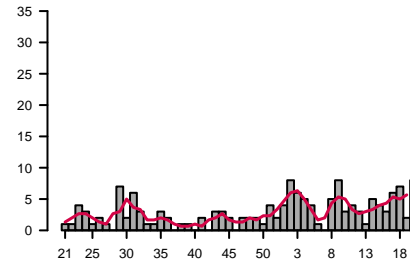
**Sundsvall**



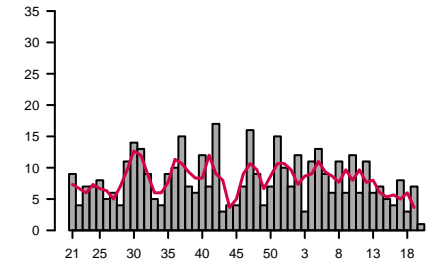
**Trollhättan**



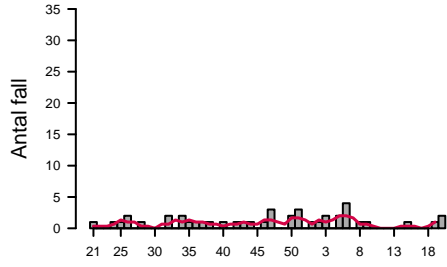
**Umeå**



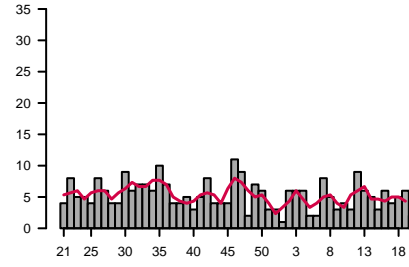
**Uppsala**



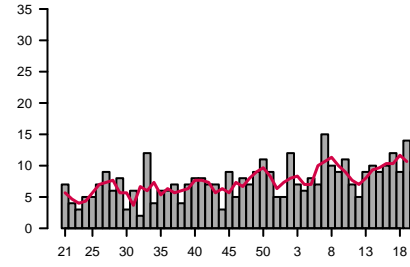
**Visby**



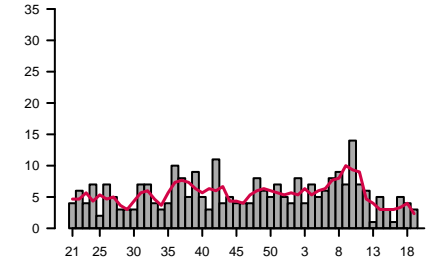
**Västerås**



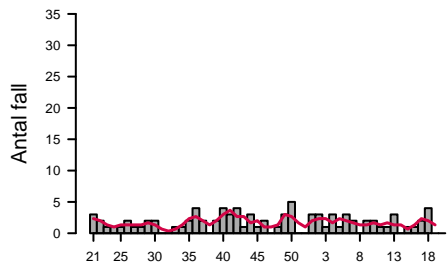
**Växjö/Karlskrona**



**Örebro**



**Östersund**





Har patienten tidigare lämnat positivt prov de senaste 8 veckorna (av totalt antal positiva fynd)

Vecka 2013																					
	1	2	3	4	5	6	7	8	9	10	11	12	13	14	15	16	17	18	19	20	Totalt
J	45	50	58	48	64	60	47	59	64	42	69	40	56	51	49	45	53	51	40	42	1033
N	141	221	145	174	152	169	172	175	179	174	157	143	135	176	155	152	147	147	119	116	3149
Uppgiften saknas		2	3	1		2	1	1	3		2	7	1	2		7	1	7	7	3	50
Fält ej ifyllt	1	1	3	1	1		5	5	2	8	8	19	9	1			7	6	3	1	81
<b>Totalt</b>	<b>187</b>	<b>274</b>	<b>209</b>	<b>224</b>	<b>217</b>	<b>231</b>	<b>225</b>	<b>240</b>	<b>248</b>	<b>224</b>	<b>236</b>	<b>209</b>	<b>201</b>	<b>230</b>	<b>204</b>	<b>204</b>	<b>208</b>	<b>211</b>	<b>169</b>	<b>162</b>	<b>4313</b>

Kön (av totalt antal positiva fynd)

	1	2	3	4	5	6	7	8	9	10	11	12	13	14	15	16	17	18	19	20	Totalt
Kvinna	95	149	117	129	113	127	128	139	128	106	123	99	107	121	102	113	127	102	100	84	2309
Man	92	125	92	95	104	104	97	101	120	118	113	110	94	109	102	91	81	109	69	78	2004
<b>Totalt</b>	<b>187</b>	<b>274</b>	<b>209</b>	<b>224</b>	<b>217</b>	<b>231</b>	<b>225</b>	<b>240</b>	<b>248</b>	<b>224</b>	<b>236</b>	<b>209</b>	<b>201</b>	<b>230</b>	<b>204</b>	<b>204</b>	<b>208</b>	<b>211</b>	<b>169</b>	<b>162</b>	<b>4313</b>

Resultat av analys (av totalt antal positiva fynd)

	1	2	3	4	5	6	7	8	9	10	11	12	13	14	15	16	17	18	19	20	Totalt
Direktpositiv toxintest på feces	135	190	141	155	157	174	167	178	190	165	177	147	138	175	141	146	151	144	115	130	3116
Direktpositiv toxintest på feces, Toxinpositiv från framodlad stam	11	26	12	18	19	19	9	15	10	16	11	24	22	12	19	10	12	14	16	5	300
Toxinpositiv från framodlad stam	40	54	52	51	37	37	39	46	46	41	39	37	40	43	44	48	43	52	29	25	843
Fält ej ifyllt	1	4	4		4	1	10	1	2	2	9	1	1				2	1	9	2	54
<b>Totalt</b>	<b>187</b>	<b>274</b>	<b>209</b>	<b>224</b>	<b>217</b>	<b>231</b>	<b>225</b>	<b>240</b>	<b>248</b>	<b>224</b>	<b>236</b>	<b>209</b>	<b>201</b>	<b>230</b>	<b>204</b>	<b>204</b>	<b>208</b>	<b>211</b>	<b>169</b>	<b>162</b>	<b>4313</b>





