

Clostridium difficile rapport, vecka 10 (4/3-10/3), 2013

Rapport om det aktuella bakterieläget

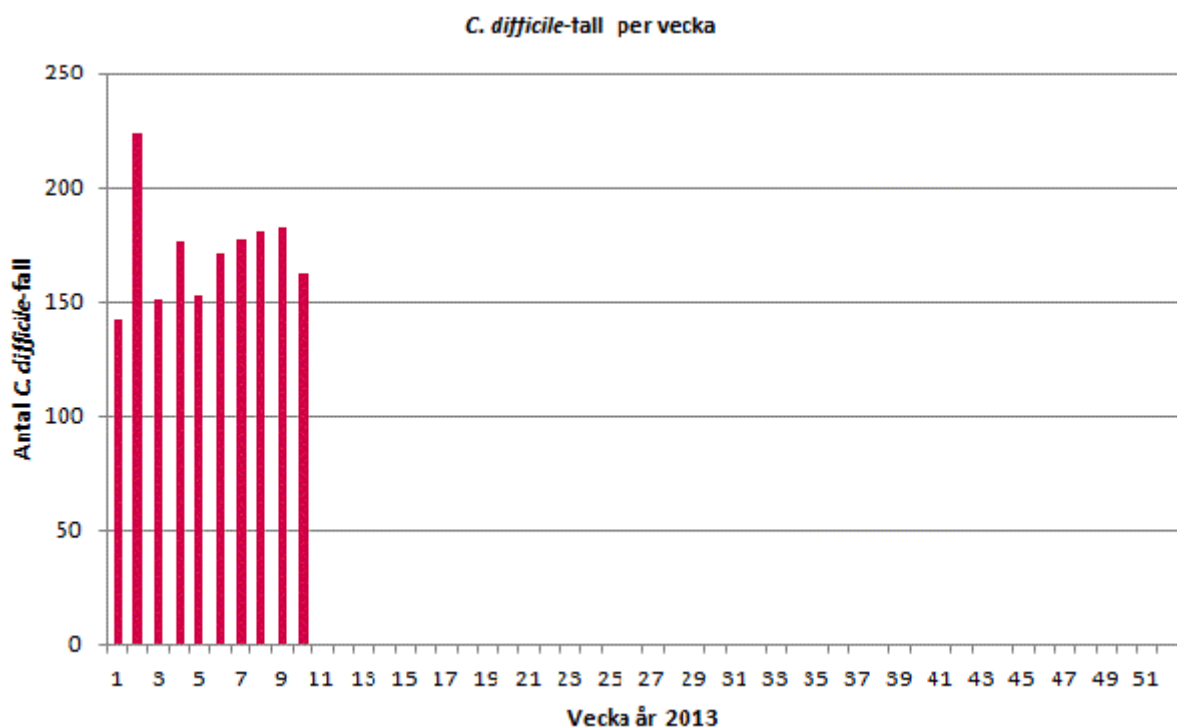
Redaktionen

Redaktör: [Barbro Mäkitalo](#)

Innehåll

Varje vecka sammanställs data från den frivilliga rapporteringen av *C. difficile*. Sedan oktober 2011 deltar samtliga 26 laboratorier i den frivilliga rapporteringen av *C. difficile*. De mikrobiologiska laboratorierna i Kronoberg och Blekinge har gått ihop under 2011 och fr.o.m. 2012 rapporterar Växjö för båda laboratorierna. Nedan åskådliggörs hur utvecklingen av antal *C.difficile*-fall varierar per vecka. För att ett prov positivt för *C.difficile*-toxin ska anses vara ett nydiagnostiserat fall ska minst åtta veckor förflutit sedan föregående positiva prov. Det finns även två filer för nedladdning. I den första filen visas utvecklingen av inrapporterade *C.difficile*-fall per vecka för vart och ett av de rapporterade laboratorierna. Den sista filen innehåller sammanställningar i tabellform.

Siffrorna från de senaste två veckorna bör tolkas med försiktighet eftersom information kan saknas från vissa laboratorier då rapporten sammanställs.



Clostridium difficile-rapport, vecka 10 (4/3-10/3), 2013

[Nydiagnostiserade C.difficile-fall per vecka 2013, per laboratorium](#)

Grafer för vart och ett av de rapporterande laboratorierna åskådliggör utvecklingen av antalet nydiagnostiserade *C. difficile*-fall de senaste 52 veckorna. En trendlinje visar ett glidande medelvärde över tre veckor.

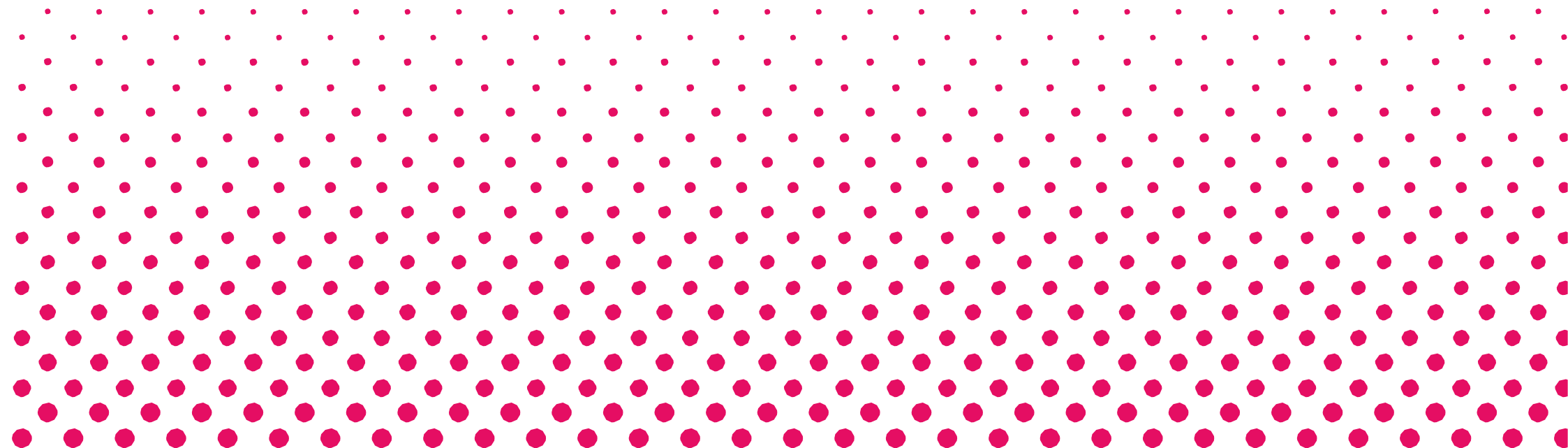
[Tabeller per vecka 2013, data från den frivilliga rapporteringen av *C. difficile*](#)

- Antal positiva prov av *C. difficile*
- Antal nydiagnostiserade fall av *C. difficile*
- Har patienten tidigare lämnat positivt prov de senaste 8 veckorna (av totalt antal positiva fynd)
- Kön (av totalt antal positiva fynd)
- Resultat av analys (av totalt antal positiva fynd)

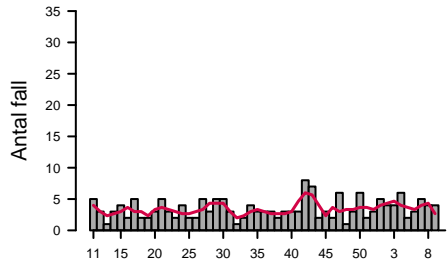
Clostridium difficile rapport

Veckovis sammanställning av den frivilliga laboratorierapporteringen av *Clostridium difficile*.

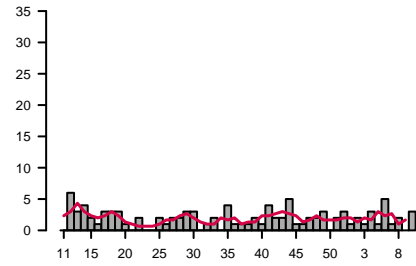
Barbro Mäkitalo, Thomas Åkerlund, Karin Tegmark-Wisell
Antibiotika och Vårdhygien



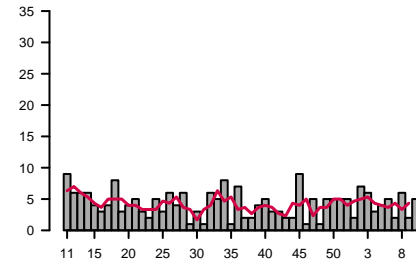
Aleris Medilab



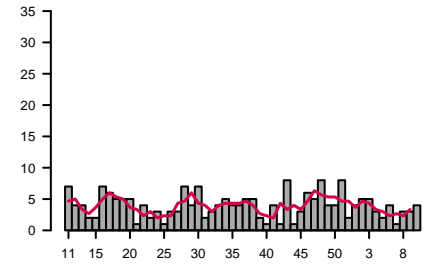
Borås



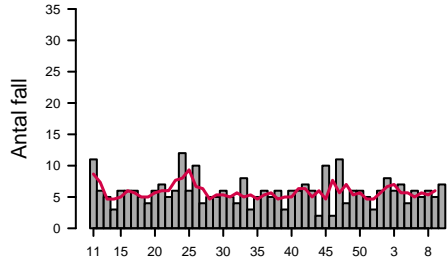
Eskilstuna



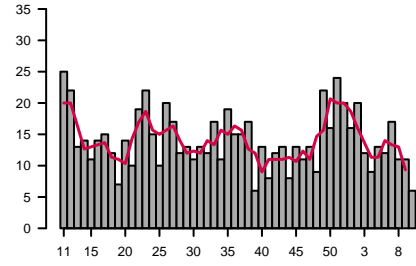
Falun



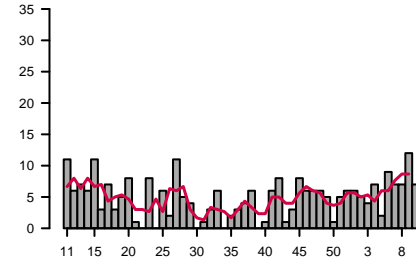
Gävle



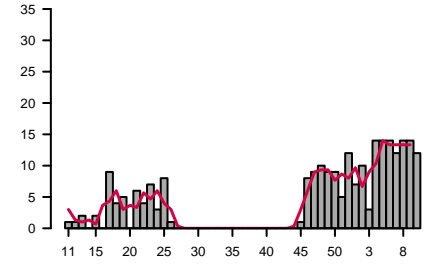
Göteborg



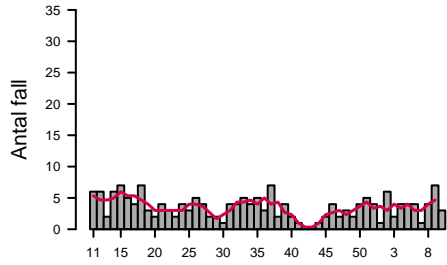
Halmstad



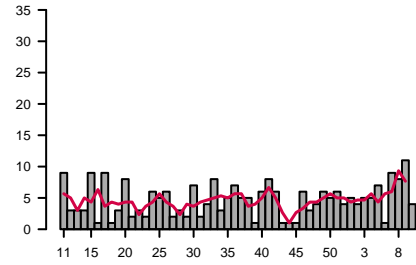
Jönköping



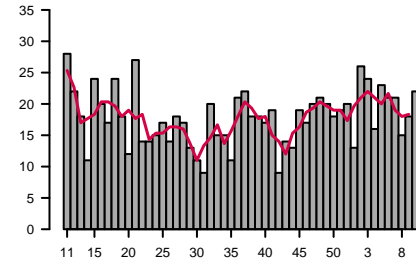
Kalmar



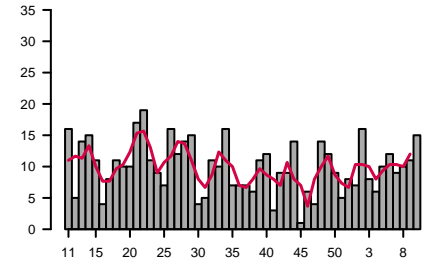
Karlstad



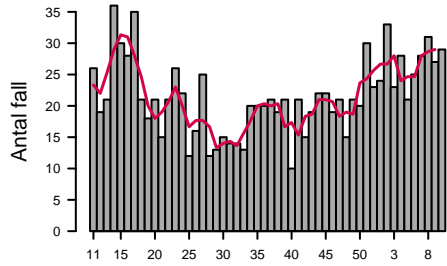
Karolinska



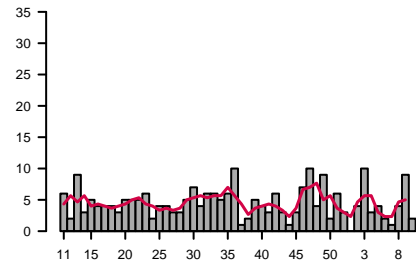
Linköping



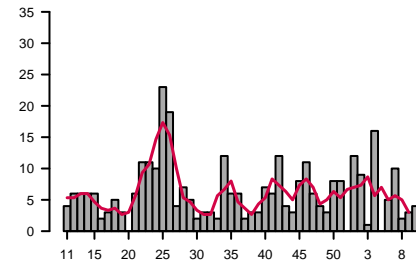
Malmö



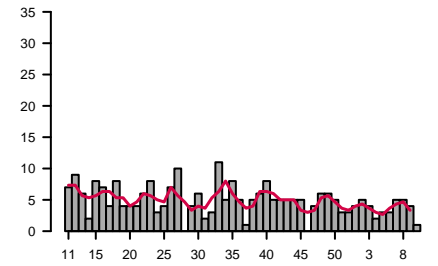
Skövde



Stockholm/Unilabs



Sunderby



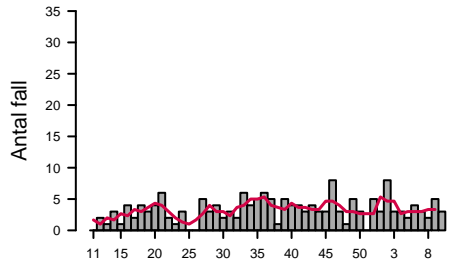
Vecka år 2012/2013

Vecka år 2012/2013

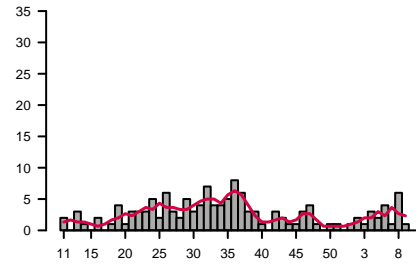
Vecka år 2012/2013

Vecka år 2012/2013

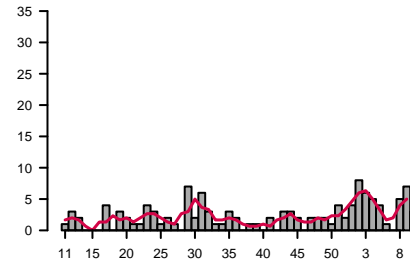
Sundsvall



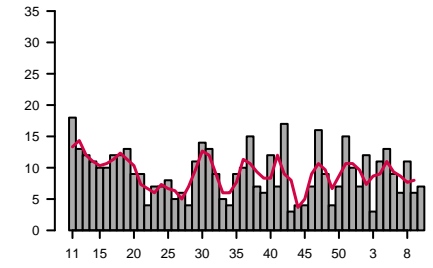
Trollhättan



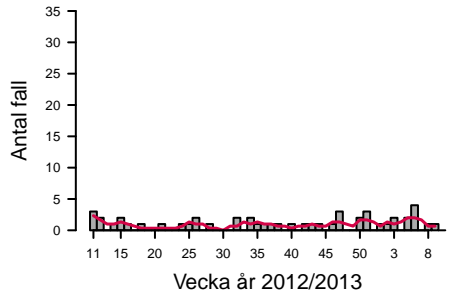
Umeå



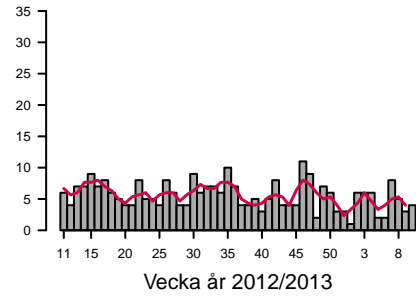
Uppsala



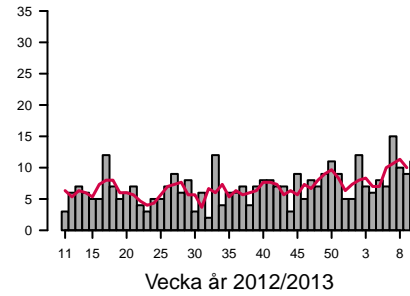
Visby



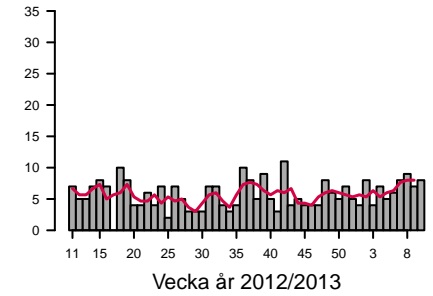
Västerås



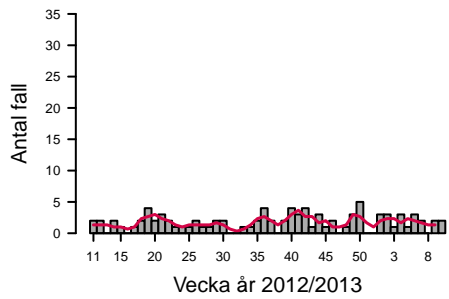
Växjö/Karlskrona



Örebro



Östersund



C. difficile rapport vecka 10, 2013

Fördelning av fall sker efter ankomstdatum för prov

Antal positiva fynd av C. difficile

Laboratorium	Vecka 2013										Totalt
	1	2	3	4	5	6	7	8	9	10	
Aleris Medilab	5	6	5	6	2	5	5	5	4		43
Borås klinisk mikrobiologi	1	2	1	3	3	5	1	3		4	23
Eskilstuna/Unilabs	3	8	9	3	8	7	2	8	3	5	56
Falun klinisk mikrobiologi	5	7	7	3	4	4	2	5	5	5	47
Gävle klinisk mikrobiologi	8	8	9	12	5	9	7	7	6	8	79
Göteborg, Sahlgrenska klinisk mikrobiologi	20	23	23	14	19	19	20	16	15	12	181
Halmstad klinisk mikrobiologi	7	6	5	7	4	12	11	9	15	10	86
Jönköping klinisk mikrobiologi	7	10	3	14	14	14	12	14	14	12	114
Kalmar, klinisk mikrobiologi	1	6	4	4	6	4	2	6	7	3	43
Karlstad klinisk mikrobiologi	6	6	6	6	10	1	12	8	15	5	75
Karolinska Universitetslaboratoriet	14	32	33	18	31	33	29	27	37	25	279
Linköping klinisk mikrobiologi	15	22	10	8	15	14	13	11	21	19	148
Malmö, MAS klinisk mikrobiologi	37	47	37	35	32	39	32	49	38	41	387
Skövde/Unilabs	2	4	10	4	5	2	2	5	9	2	45
Sunderby klinisk mikrobiologi	4	5	4	2	3	3	5	5	4	1	36
Stockholm/Unilabs	13	9	1	19		5	11	2	4	4	68
Sundsvall klinisk mikrobiologi	3	9	5	9	4	6	3	2	6	3	50
Trollhättan klinisk mikrobiologi	1	3	1	3	3	5	2	6	1		25
Umeå klinisk mikrobiologi	5	9	6	9	5	2	2	7	8	6	59
Uppsala klinisk mikrobiologi	7	12	3	11	13	9	6	11	6	7	85
Visby klinisk mikrobiologi	1	1	2		2	6		2	1		15
Västerås klinisk mikrobiologi	2	8	6	9	5	2	8	6	4	5	55
Växjö/Karskrona klinisk mikrobiologi	9	17	9	9	14	13	20	12	11	14	128
Örebro klinisk mikrobiologi	7	10	6	13	8	8	13	13	9	9	96
Östersund klinisk mikrobiologi	4	4	4	3	2	3	2	1	2	2	27
Totalt	187	274	209	224	217	230	222	240	245	202	2250

Antal nydiagnostiserade fall av C.difficile *

Laboratorium	Vecka 2013										Totalt	Varav uppgift saknas
	1	2	3	4	5	6	7	8	9	10		
Aleris Medilab	5	4	4	6	2	3	5	4	4		37	0
Borås klinisk mikrobiologi	1	2	1	3	1	5	1	2		3	19	0
Eskilstuna/Unilabs	2	7	6	3	4	5	2	6	2	5	42	0
Falun klinisk mikrobiologi	4	5	5	3	2	4	1	3	3	4	34	0
Gävle klinisk mikrobiologi	6	8	6	7	4	6	5	6	5	7	60	0
Göteborg, Sahlgrenska klinisk mikrobiologi	16	20	12	9	13	12	17	11	11	6	127	0
Halmstad klinisk mikrobiologi	6	5	4	7	2	9	7	7	12	7	66	0
Jönköping klinisk mikrobiologi	7	10	3	14	14	14	12	14	14	12	114	1
Kalmar, klinisk mikrobiologi	1	6	2	4	4	4	1	4	7	3	36	0
Karlstad klinisk mikrobiologi	5	4	5	5	7	1	9	8	11	4	59	0
Karolinska Universitetslaboratoriet	13	26	24	16	23	21	21	15	18	22	199	6
Linköping klinisk mikrobiologi	7	16	8	6	10	12	9	10	11	15	104	1
Malmö, MAS klinisk mikrobiologi	24	33	23	28	21	25	28	31	27	29	269	17
Skövde/Unilabs	4	10	3	4	2	1	4	9	2	3	39	12
Sunderby klinisk mikrobiologi	4	5	4	2	3	3	5	5	4	1	36	0
Stockholm/Unilabs	12	9	1	16		5	10	2	3	4	62	0
Sundsvall klinisk mikrobiologi	3	8	3	3	2	4	3	2	5	3	36	0
Trollhättan klinisk mikrobiologi	1	2	1	3	2	4	1	6	1		21	0
Umeå klinisk mikrobiologi	4	8	6	5	4	1		5	7	3	43	0
Uppsala klinisk mikrobiologi	7	12	3	11	13	9	6	11	6	7	85	0
Visby klinisk mikrobiologi	1	1	2		2	4		1	1		12	0
Västerås klinisk mikrobiologi	1	6	6	6	2	2	8	5	3	4	43	0
Växjö/Karskrona klinisk mikrobiologi	5	12	7	6	8	7	15	10	9	11	90	1
Örebro klinisk mikrobiologi	4	8	4	7	5	6	8	9	7	8	66	0
Östersund klinisk mikrobiologi	3	3	1	3	1	3	2		2	2	20	0
Totalt	142	224	151	176	153	171	177	181	182	162	1719	38

*Ett nytt fall definieras som en person med ett avföringsprov positivt för C. difficile där det ska ha förlutit minst 8 veckor mellan positivt prov från samma patient.

I ovanstående tabell inkluderas även de positiva fynd där falldefinitionsfrågan har lämnats obesvarad eller besvarats med "uppgift saknas".

Har patienten tidigare lämnat positivt prov de senaste 8 veckorna (av totalt antal positiva fynd)

	Vecka 2013										Totalt
	1	2	3	4	5	6	7	8	9	10	
J	45	50	58	48	64	59	47	59	64	40	534
N	141	221	145	174	152	169	172	175	178	156	1683
Uppgiften saknas		2	3	1		2	1	1	3		13
Fält ej ifyllt	1	1	3	1	1		5	5	2	6	25
Totalt	187	274	209	224	217	230	225	240	247	202	2255

Kön (av totalt antal positiva fynd)

	1	2	3	4	5	6	7	8	9	10	Totalt
Kvinna	95	149	117	129	113	127	128	139	128	96	1221
Man	92	125	92	95	104	103	97	101	119	106	1034
Totalt	187	274	209	224	217	230	225	240	247	202	2255

Resultat av analys (av totalt antal positiva fynd)

	1	2	3	4	5	6	7	8	9	10	Totalt
Direktpositiv toxintest på feces	135	190	141	155	157	173	167	178	189	156	1641
Direktpositiv toxintest på feces, Toxinpositiv från framodlad stam	11	26	12	18	19	19	9	15	10	11	150
Toxinpositiv från framodlad stam	40	54	52	51	37	37	39	46	46	35	437
Fält ej ifyllt	1	4	4		4	1	10	1	2		27
Totalt	187	274	209	224	217	230	225	240	247	202	2255

