

Clostridium difficile rapport, vecka 1 (31/12-6/1), 2013

Rapport om det aktuella bakterieläget

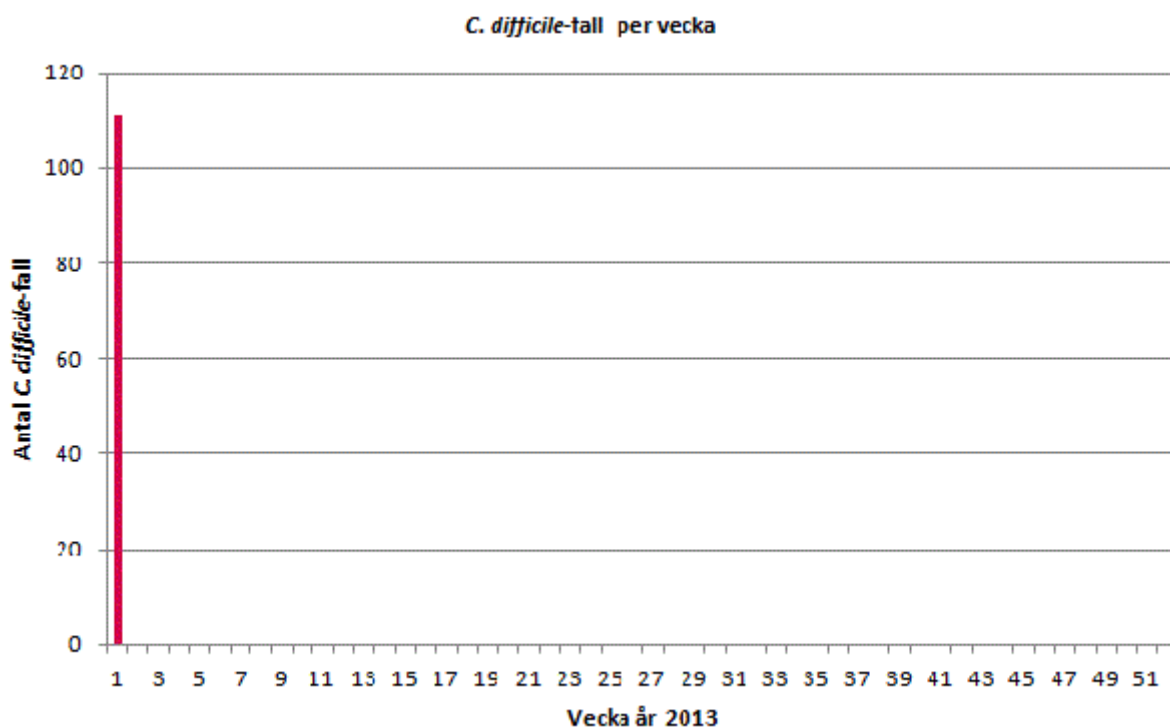
Redaktionen

Redaktör: [Barbro Mäkitalo](#)

Innehåll

Varje vecka sammanställs data från den frivilliga rapporteringen av *C. difficile*. Sedan oktober 2011 deltar samtliga 26 laboratorier i den frivilliga rapporteringen av *C. difficile*. De mikrobiologiska laboratorierna i Kronoberg och Blekinge har gått ihop under 2011 och fr.o.m. 2012 rapporterar Växjö för båda laboratorierna. Nedan åskådliggörs hur utvecklingen av antal *C.difficile*-fall varierar per vecka. För att ett prov positivt för *C.difficile*-toxin ska anses vara ett nydiagnostiserat fall ska minst åtta veckor förflutit sedan föregående positiva prov. Det finns även två filer för nedladdning. I den första filen visas utvecklingen av inrapporterade *C.difficile*-fall per vecka för vart och ett av de rapporterade laboratorierna. Den sista filen innehåller sammanställningar i tabellform.

Siffrorna från de senaste två veckorna bör tolkas med försiktighet eftersom information kan saknas från vissa laboratorier då rapporten sammanställs.



Clostridium difficile-rapport, vecka 1 (31/12-6/1), 2013

[Nydiagnostiserade C.difficile-fall per vecka 2013, per laboratorium](#)

Grafer för vart och ett av de rapporterande laboratorierna åskådliggör utvecklingen av antalet nydiagnostiserade *C. difficile*-fall de senaste 52 veckorna. En trendlinje visar ett glidande medelvärde över tre veckor.

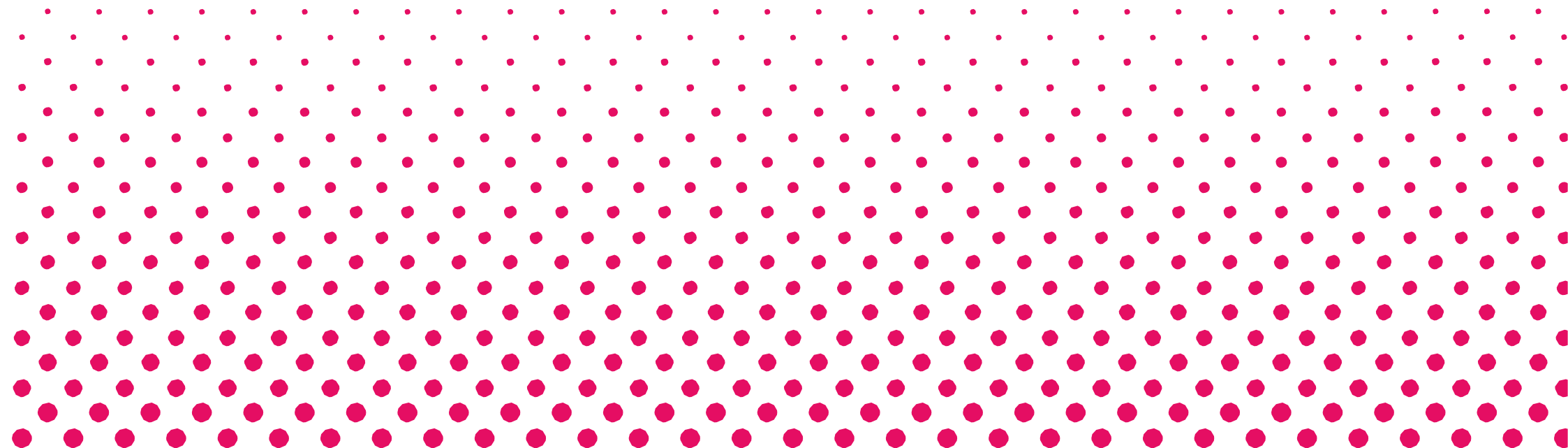
[Tabeller per vecka 2013, data från den frivilliga rapporteringen av *C. difficile*](#)

- Antal positiva prov av *C. difficile*
- Antal nydiagnostiserade fall av *C. difficile*
- Har patienten tidigare lämnat positivt prov de senaste 8 veckorna (av totalt antal positiva fynd)
- Kön (av totalt antal positiva fynd)
- Resultat av analys (av totalt antal positiva fynd)

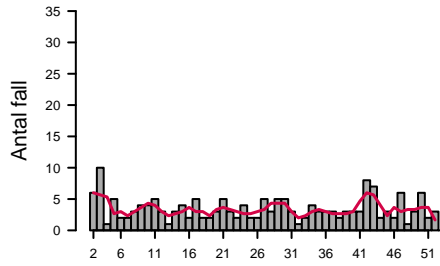
Clostridium difficile rapport

Veckovis sammanställning av den frivilliga laboratorierapporteringen av *Clostridium difficile*.

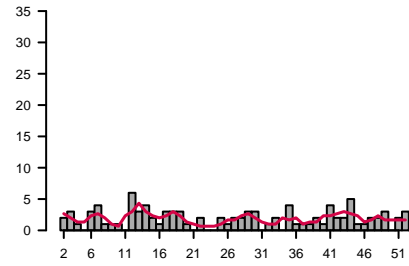
Barbro Mäkitalo, Thomas Åkerlund, Karin Tegmark-Wisell
Antibiotika och Vårdhygien



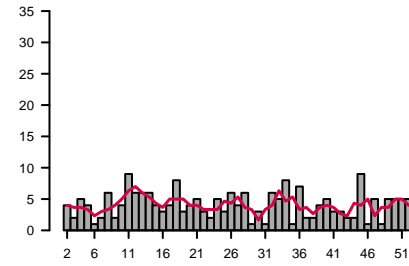
Aleris Medilab



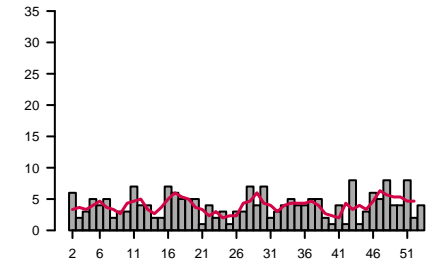
Borås



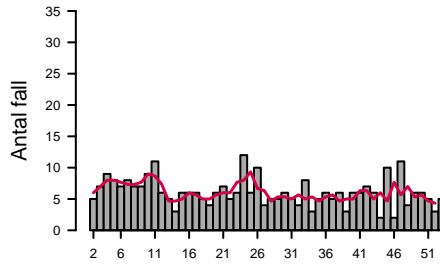
Eskilstuna



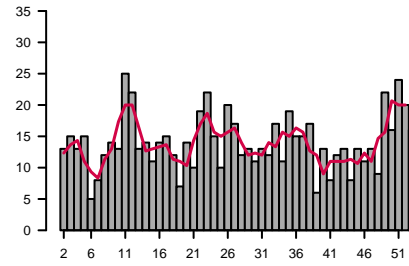
Falun



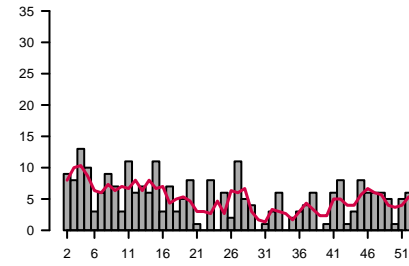
Gävle



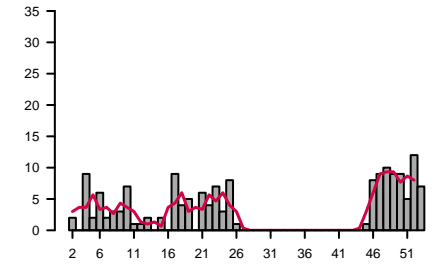
Göteborg



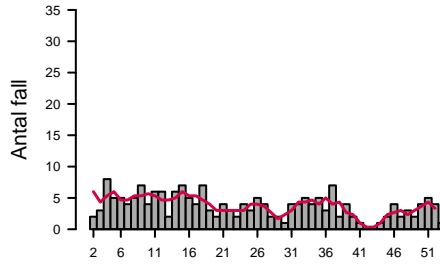
Halmstad



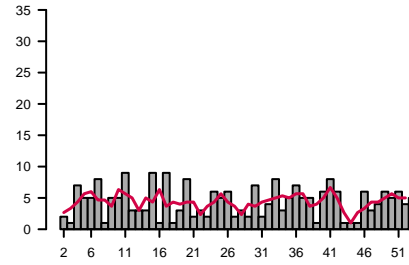
Jönköping



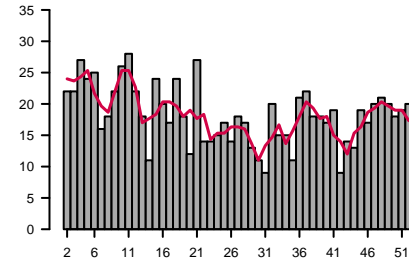
Kalmar



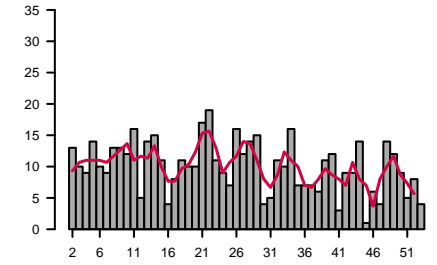
Karlstad



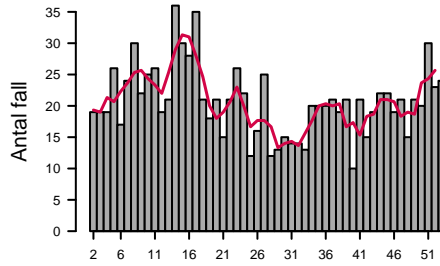
Karolinska



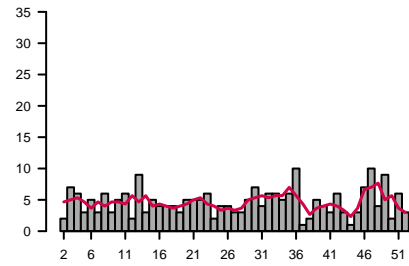
Linköping



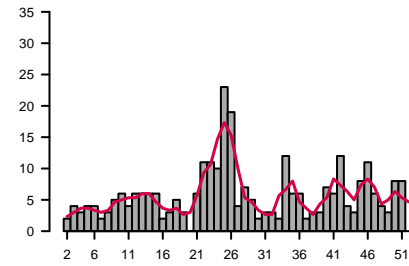
Malmö



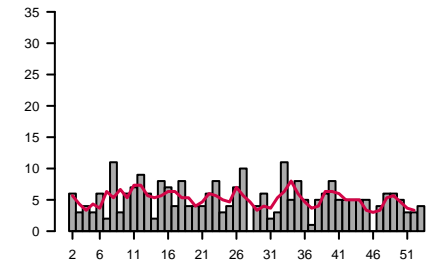
Skövde



Stockholm/Unilabs



Sunderby



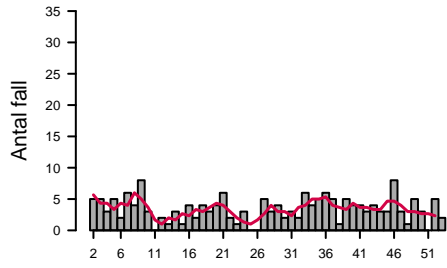
Vecka år 2012/2013

Vecka år 2012/2013

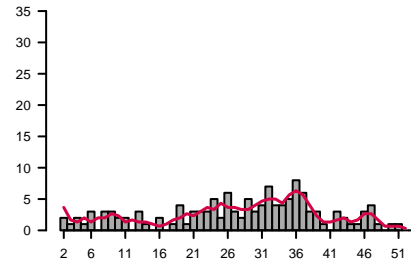
Vecka år 2012/2013

Vecka år 2012/2013

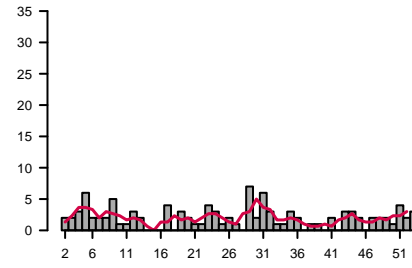
Sundsvall



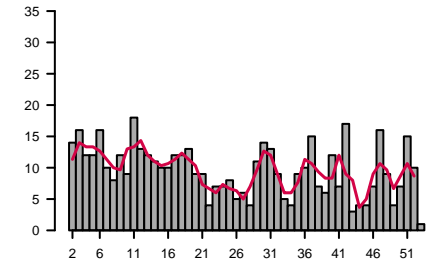
Trollhättan



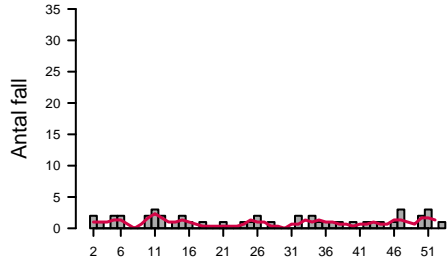
Umeå



Uppsala

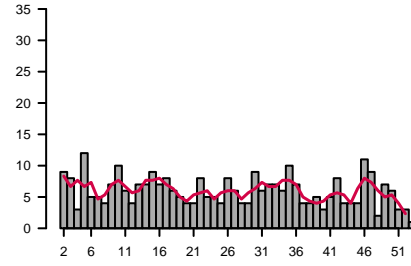


Visby



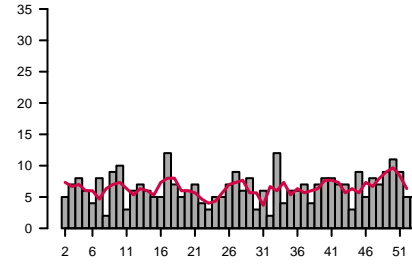
Vecka år 2012/2013

Västerås



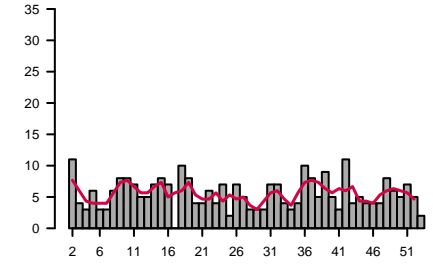
Vecka år 2012/2013

Växjö/Karlskrona



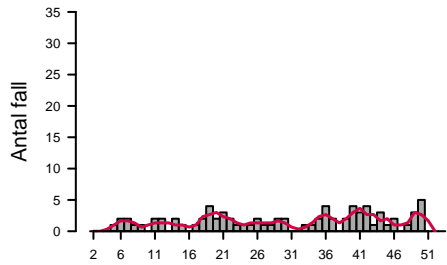
Vecka år 2012/2013

Örebro



Vecka år 2012/2013

Östersund



Vecka år 2012/2013

C. difficile rapport vecka 1, 2013

Fördelning av fall sker efter ankomstdatum för prov

Antal positiva fynd av C. difficile

Laboratorium	Vecka 2013	
	1	Totalt
Aleris Medilab		
Borås klinisk mikrobiologi		
Eskilstuna/Unilabs	3	3
Falun klinisk mikrobiologi	5	5
Gävle klinisk mikrobiologi	7	7
Göteborg, Sahlgrenska klinisk mikrobiologi	20	20
Halmstad klinisk mikrobiologi	6	6
Jönköping klinisk mikrobiologi	7	7
Kalmar, klinisk mikrobiologi	1	1
Karlstad klinisk mikrobiologi	5	5
Karolinska Universitetslaboratoriet	14	14
Linköping klinisk mikrobiologi	8	8
Malmö, MAS klinisk mikrobiologi	37	37
Skövde/Unilabs	2	2
Sunderby klinisk mikrobiologi	4	4
Stockholm/Unilabs	6	6
Sundsvall klinisk mikrobiologi	2	2
Trollhättan klinisk mikrobiologi		
Umeå klinisk mikrobiologi	4	4
Uppsala klinisk mikrobiologi	1	1
Visby klinisk mikrobiologi	1	1
Västerås klinisk mikrobiologi	2	2
Växjö/Karlskrona klinisk mikrobiologi	9	9
Örebro klinisk mikrobiologi	3	3
Östersund klinisk mikrobiologi		
Totalt	147	147

Antal nydiagnostiserade fall av C.difficile *

Laboratorium	Vecka 2013		
	1	Totalt	Varav uppgift saknas
Aleris Medilab			0
Borås klinisk mikrobiologi			0
Eskilstuna/Unilabs	2	2	0
Falun klinisk mikrobiologi	4	4	0
Gävle klinisk mikrobiologi	5	5	0
Göteborg, Sahlgrenska klinisk mikrobiologi	16	16	0
Halmstad klinisk mikrobiologi	5	5	0
Jönköping klinisk mikrobiologi	7	7	0
Kalmar, klinisk mikrobiologi	1	1	0
Karlstad klinisk mikrobiologi	5	5	0
Karolinska Universitetslaboratoriet	13	13	1
Linköping klinisk mikrobiologi	4	4	0
Malmö, MAS klinisk mikrobiologi	24	24	0
Skövde/Unilabs			0
Sunderby klinisk mikrobiologi	4	4	0
Stockholm/Unilabs	6	6	0
Sundsvall klinisk mikrobiologi	2	2	0
Trollhättan klinisk mikrobiologi			0
Umeå klinisk mikrobiologi	3	3	0
Uppsala klinisk mikrobiologi	1	1	0
Visby klinisk mikrobiologi	1	1	0
Västerås klinisk mikrobiologi	1	1	0
Växjö/Karlskrona klinisk mikrobiologi	5	5	0
Örebro klinisk mikrobiologi	2	2	0
Östersund klinisk mikrobiologi			0
Totalt	111	111	1

*Ett nytt fall definieras som en person med ett avföringsprov positivt för C. difficile där det ska ha förlutit minst 8 veckor mellan positivt prov från samma patient.

I ovanstående tabell inkluderas även de positiva fynd där falldefinitionsfrågan har lämnats obesvarad eller besvarats med "uppgift saknas".

Har patienten tidigare lämnat positivt prov de senaste 8 veckorna (av totalt antal positiva fynd)

Vecka 2013		
	1	Totalt
J	36	36
N	110	110
Uppgiften saknas		
Fält ej ifyllt	1	1
Totalt	147	147

Kön (av totalt antal positiva fynd)

	1	Totalt
Kvinna	74	74
Man	73	73
Uppgift saknas		
Totalt	147	147

Resultat av analys (av totalt antal positiva fynd)

	1	Totalt
Direktpositiv toxintest på feces	113	113
Direktpositiv toxintest på feces, Toxinpositiv från framodlad stam	4	4
Toxinpositiv från framodlad stam	30	30
Fält ej ifyllt		
Totalt	147	147

