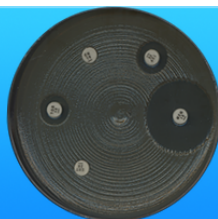




Folkhälsomyndigheten

# Svebar

Svensk bevakning av antibiotikaresistens



## Antibiotikaresistensrapport för *Staphylococcus aureus*

Årsrapport för Västra Götalandsregionen (SE310) från blododling 2017





## **Innehåll**

<b>1 Inledning</b>	<b>4</b>
<b>2 Urval av resistensbestämningsdata</b>	<b>5</b>
<b>3 Artfördelning</b>	<b>7</b>
<b>4 Resistens mot enskilda antibiotika</b>	<b>9</b>
<b>5 Samtidig resistens och samtidig känslighet mot flera antibiotika</b>	<b>12</b>

## 1 Inledning

Det här är en lokal sammanställning av antibiotikaresistens från övervakningssystemet Svebar. Avsikten är att ge en helhetsbild av resistensläget under en femårsperiod för respektive patogen. Både andel resistent för enskilda antibiotika och samtidig resistens mot flera antibiotika redovisas. Utöver detta listas också de tio vanligast förekommande arterna eftersom även det är en viktig faktor för antibiotika- policies och som underlag för att utarbeta behandlingsriktlinjer.

Svebar är ett frivilligt samarbete mellan klinisk mikrobiologiska laboratorier i Sverige och Folkhälsomyndigheten för att underlätta och förbättra övervakningen av antibiotikaresistens. Laboratorierna skickar dagligen in alla resultat, även negativa, från bakteriologiska odlingar. Laboratorierna äger sina data, men Folkhälsomyndigheten kan genom överenskommelse med laboratorierna använda data för nationella och lokala sammanställningar. Rapporten innehåller tabeller och genom att använda motsvarande Excelfil (på Folkhälsomyndighetens hemsida) kan användarna skapa egna diagram och figurer.

## 2 Urval av resistensbestämningsdata

**Tabell 1:** Urval av resistensbestämningsdata

---

Analys	Blododling Aerob Anaerob
Provmaterial	Blododlingsprov
Lab	SE310 - Norra Älvsborgs länsjukhus Trollhättan
Start.datum	2013-01-01
Slutdatum	2017-12-31
Antal positiva odlingar	11765
Antal negativa odlingar	86417
Antal odlingar	98182

---

**Tabell 2: Deltagande laboratorier**

SE nummer	Kliniskt mikrobiologiskt laboratorium	Data i Svebar från år månad	Ingår i denna rapport
100	Stockholm, Karolinska Universitetsjukhuset	201303-	Ja
110	Kronoberg, Centrallasarettet Växjö	201201* -	Ja
120	Region Skåne, Lund	201201* -	Ja
130	Stockholm, Unilabs S:t Göran	201711-	Nej
140	Stockholm, Aleris Medilab		Nej
230	Blekinge, Blekingesjukhuset Karlskrona	201201* -	Ja
240	Kalmar, Länssjukhuset Kalmar	201201* -	Ja
250	Halland, Hallands sjukhus Halmstad	201201* - 201604	Nej
300	Västra Götalandsregionen, Sahlgrenska Universitetssjukhuset	201310-	Nej
310	Västra Götalandsregionen, Norra Älvsborgs länssjukhus Trollhättan	201204-	Ja
320	Västra Götalandsregionen, Södra Älvsborgs sjukhus Borås	201202-	Ja
330	Västra Götalandsregionen, Unilabs Skövde	201711-	Nej
350	Jönköping, Länssjukhuset Ryhov		Nej
400	Östergötland, Universitetssjukhuset Linköping		Nej
420	Södermanland, Unilabs Eskilstuna	201711-	Nej
430	Västernorrland, Sjukhus Västerås	201301-	Nej
440	Örebro, Universitetssjukhuset Örebro	201505-	Ja
450	Värmland, Centralsjukhuset Karlstad	201310-	Nej
540	Gotland, Visby lasarett	201201* -	Nej
600	Uppsala, Akademiska sjukhuset	201512-	Ja**
610	Gävleborg, Sjukhuset Gävle	201712-	Nej
620	Dalarna, Falu lasarett	201608-	Nej
700	Västernorrland, Länssjukhuset Sundsvall		Nej
710	Jämtland/Härjedalen, Östersunds sjukhus	201310-	Nej
720	Västerbotten, Norrlands Universitetssjukhus Umeå		Nej
730	Norrbottnen, Sunderby sjukhus Luleå		Nej

\* Tidigare data från Svebars utvecklingsperiod finns tillgängligt för laboratoriet.

\*\* Ingår i den nationella rapporten fram till slutet av 2016.

### 3 Artfördelning

Aktuellt års tio vanligaste arter visas ovan den streckade linjen. Arter som endast tidigare år återfanns bland de tio vanligaste visas under den streckade linjen. Siffror inom parentes finns inte bland de tio vanligaste för aktuellt år.

**Tabell 3: Artfördelning och antal odlingar**

	2017		2016		2015		2014		2013	
	Antal	%	Antal	%	Antal	%	Antal	%	Antal	%
ESCHERICHIA COLI	691	25,1	643	22,6	553	23,1	519	19,3	555	19,8
STAPHYLOCOCCUS KOAGULASNEGATIV	570	20,7	690	24,3	597	24,9	727	27,1	866	30,8
STAPHYLOCOCCUS AUREUS	463	16,8	425	14,9	372	15,5	410	15,3	355	12,6
KLEBSIELLA PNEUMONIAE	108	3,9	98	3,4	108	4,5	73	2,7	95	3,4
STREPTOCOCCUS PNEUMONIAE	93	3,4	89	3,1	60	2,5	61	2,3	83	3
STREPTOCOCCUS MITIS	56	2	(21)	(0,7)	(0)	(0)	(7)	(0,3)	(3)	(0,1)
ENTEROBACTER CLOACAE	45	1,6	(28)	(1)	(18)	(0,8)	(31)	(1,2)	(2)	(0,1)
ENTEROCOCCUS FAECALIS	44	1,6	40	1,4	75	3,1	67	2,5	75	2,7
PSEUDOMONAS AERUGINOSA	43	1,6	(31)	(1,1)	(19)	(0,8)	(25)	(0,9)	(19)	(0,7)
ENTEROCOCCUS FAECIUM	43	1,6	(26)	(0,9)	(22)	(0,9)	42	1,6	(34)	(1,2)
STREPTOCOCCUS SPECIES	(3)	(0,1)	100	3,5	106	4,4	116	4,3	107	3,8
KLEBSIELLA OXYTOCA	(29)	(1,1)	41	1,4	31	1,3	48	1,8	57	2
PROTEUS MIRABILIS	(27)	(1)	39	1,4	34	1,4	(40)	(1,5)	(23)	(0,8)
STREPTOCOCCUS GRUPP G	(30)	(1,1)	32	1,1	27	1,1	(26)	(1)	35	1,2
STREPTOCOCCUS AGALACTIAE	(33)	(1,2)	(27)	(0,9)	(24)	(1)	42	1,6	(28)	(1)
CANDIDA ALBICANS	(20)	(0,7)	(27)	(0,9)	(26)	(1,1)	(11)	(0,4)	36	1,3
ÖVRIGA ARTER	599	21,7	647	22,7	435	18,1	578	21,5	545	19,4
ANTAL ODLINGAR	19322		19487		19335		20210		19828	
ANTAL POSITIVA ODLINGAR	2349		2403		2156		2364		2493	
ANTAL NEGATIVA ODLINGAR	16973		17084		17179		17846		17335	



## **4 Resistens mot enskilda antibiotika**

För att inte få med resultat som påverkas av algoritmer för resistensbestämning i sammanställningen tillämpas följande regler för vilka resultat som kan ingå. För att resultat för ett visst antibiotikum ska inkluderas måste resistensbestämningar ha gjorts i ett antal som motsvarar 90 procent av medelvärdet av de sex vanligaste resistensbestämningarna från det laboratoriet.

**Tabell 4: Staphylococcus aureus. Resistens mot enskilda antibiotika per år**

	2017						2016						2015								
	N	S(%)	I(%)	R(%)	95%CI	N	S(%)	I(%)	R(%)	95%CI	N	S(%)	I(%)	R(%)	95%CI	N	S(%)	I(%)	R(%)	95%CI	
CLI	430	96,7	0,0	3,3	(1,9-5,4)	395	97,2	0,0	2,8	(1,6-4,9)	350	97,4	0,0	2,6	(1,4-4,8)						
CTX	429	99,8	0,0	0,2	(0,0-1,3)	393	100	0,0	0,0	(0,0-1,0)	349	100	0,0	0,0	(-0,0-1,1)						
CXM																					
ERY	430	96,3	0,0	3,7	(2,3-6,0)	395	96,5	0,0	3,5	(2,1-5,9)	350	97,7	0,0	2,3	(1,2-4,4)						
FOX	433	99,8	0,0	0,2	(0,0-1,3)	402	100	0,0	0,0	(0,0-0,9)	359	100	0,0	0,0	(0,0-1,1)						
FUS	430	97,0	0,0	3,0	(1,8-5,1)	395	98,7	0,0	1,3	(0,5-2,9)	350	98,9	0,0	1,1	(0,4-2,9)						
GEN	430	99,8	0,0	0,2	(0,0-1,3)	394	100	0,0	0,0	(0,0-1,0)	350	100	0,0	0,0	(-0,0-1,1)						
MEM	429	99,8	0,0	0,2	(0,0-1,3)	391	100	0,0	0,0	(0,0-1,0)	350	100	0,0	0,0	(-0,0-1,1)						
SXT	430	100	0,0	0,0	(0,0-0,9)	395	99,7	0,0	0,3	(0,0-1,4)	350	100	0,0	0,0	(-0,0-1,1)						

**Tabell 4: Staphylococcus aureus. Resistens mot enskilda antibiotika per år (forts.)**

	2013										Nat.2017				
	N	S(%)	I(%)	R(%)	95%CI	N	S(%)	I(%)	R(%)	95%CI	N	S(%)	I(%)	R(%)	95%CI
CLI	346	97,4	0,0	2,6	(1,4-4,9)	259	96,5	0,0	3,5	(1,8-6,5)	3290	95,7	0,3	4,0	(3,4-4,7)
CTX	345	100	0,0	0,0	(0,0-1,1)	241	97,9	0,0	2,1	(0,9-4,8)					
CXM						241	97,9	0,0	2,1	(0,9-4,8)					
ERY	345	97,4	0,0	2,6	(1,4-4,9)	259	96,1	0,0	3,9	(2,1-7,0)	2973	94,8	0,1	5,1	(4,4-6,0)
FOX	365	100	0,0	0,0	(0,0-1,0)	273	98,2	0,0	1,8	(0,8-4,2)	3361	98,4	0,0	1,6	(1,2-2,1)
FUS	346	98,3	0,0	1,7	(0,8-3,7)	259	96,1	0,0	3,9	(2,1-7,0)	3107	96,7	0,0	3,3	(2,7-4,0)
GEN	346	100	0,0	0,0	(0,0-1,1)	259	99,6	0,0	0,4	(0,1-2,2)	3025	99,4	0,0	0,6	(0,4-0,9)
MEM	345	100	0,0	0,0	(0,0-1,1)	259	98,1	0,0	1,9	(0,8-4,4)					
SXT	346	99,7	0,0	0,3	(0,1-1,6)	259	99,6	0,0	0,4	(0,1-2,2)	3028	99,8	0,0	0,2	(0,1-0,4)

## **5 Samtidig resistens och samtidig känslighet mot flera antibiotika**

Följande grupper har valts efter hur vanligt det är att deltagande laboratorier har gjort resistensbestämningar.

1. Cefoxitin/Isoxazolympenicillin (FOX)
2. Erytromycin (ERY)
3. Aminoglykosider (Gentamicin eller Tobramycin) (GEN/TOB)
4. Klindamycin (CLI)
5. Linezolid (LZD)
6. Fluorokinoloner (Norfloxacin eller Ciprofloxacin) (NOR/CIP)
7. Rifampicin (RIF)
8. Trimetoprimsulfa (SXT)

Om provet är resistent mot ett preparat i en grupp så räknas det som resistent för gruppen.

**Tabell 5: Staphylococcus aureus. Samtidig resistens och samtidig känslighet mot flera antibiotika per år.  
S: känslig för aktuella antibiotika, R: resistent mot aktuella antibiotika.**

	2017						2016						2015					
	Antal	S(%)	95%CI	R(%)	95%CI	R(%)	Antal	S(%)	95%CI	R(%)	95%CI	Antal	S(%)	95%CI	R(%)	95%CI		
FOX	433	99,8	(98,7-100)	0,2	(0-1,3)	0,0	402	100	(99,1-100)	0,0	(0-0,9)	359	100	(98,9-100)	0,0	(0-1,1)		
ERY	430	96,3	(94-97,7)	3,7	(2,3-6)	0,0	395	96,5	(94,1-97,9)	3,5	(2,1-5,9)	350	97,7	(95,6-98,8)	2,3	(1,2-4,4)		
GEN/TOB	430	99,8	(98,7-100)	0,2	(0-1,3)	0,0	394	100	(99-100)	0,0	(0-1)	350	100	(98,9-100)	0,0	(0-1,1)		
CLI	430	96,7	(94,6-98,1)	3,3	(1,9-5,4)	0,0	395	97,2	(95,1-98,4)	2,8	(1,6-4,9)	350	97,4	(95,2-98,6)	2,6	(1,4-4,8)		
LZD	0						0					0						
NOR/CIP	0						0					0						
RIF	0						0					0						
SXT	430	100	(99,1-100)	0,0	(0-0,9)	0,0	395	99,7	(98,6-100)	0,3	(0-1,4)	350	100	(98,9-100)	0,0	(0-1,1)		
FOX+ERY	430	96,0	(93,8-97,5)	0,0	(0-0,9)	0,0	395	96,5	(94,1-97,9)	0,0	(0-1)	350	97,7	(95,6-98,8)	0,0	(0-1,1)		
FOX+GEN/TOB	430	99,8	(98,7-100)	0,2	(0-1,3)	0,0	394	100	(99-100)	0,0	(0-1)	350	100	(98,9-100)	0,0	(0-1,1)		
FOX+CLI	430	96,5	(94,3-97,9)	0,0	(0-0,9)	0,0	395	97,2	(95,1-98,4)	0,0	(0-1)	350	97,4	(95,2-98,6)	0,0	(0-1,1)		
FOX+LZD	0						0					0						
FOX+NOR/CIP	0						0					0						
FOX+RIF	0						0					0						
FOX+SXT	430	99,8	(98,7-100)	0,0	(0-0,9)	0,0	395	99,7	(98,6-100)	0,0	(0-1)	350	100	(98,9-100)	0,0	(0-1,1)		
ERY+GEN/TOB	430	96,0	(93,8-97,5)	0,0	(0-0,9)	0,0	394	96,4	(94,1-97,9)	0,0	(0-1)	350	97,7	(95,6-98,8)	0,0	(0-1,1)		
ERY+CLI	430	96,3	(94-97,7)	3,3	(1,9-5,4)	0,0	395	96,5	(94,1-97,9)	2,8	(1,6-4,9)	350	97,4	(95,2-98,6)	2,3	(1,2-4,4)		
ERY+LZD	0						0					0						
ERY+NOR/CIP	0						0					0						
ERY+RIF	0						0					0						
ERY+SXT	430	96,3	(94-97,7)	0,0	(0-0,9)	0,0	395	96,5	(94,1-97,9)	0,3	(0-1,4)	350	97,7	(95,6-98,8)	0,0	(0-1,1)		
GEN/TOB+CLI	430	96,5	(94,3-97,9)	0,0	(0-0,9)	0,0	394	97,2	(95,1-98,4)	0,0	(0-1)	350	97,4	(95,2-98,6)	0,0	(0-1,1)		
GEN/TOB+LZD	0						0					0						
GEN/TOB+NOR/CIP	0						0					0						
GEN/TOB+RIF	0						0					0						
GEN/TOB+SXT	430	99,8	(98,7-100)	0,0	(0-0,9)	0,0	394	99,7	(98,6-100)	0,0	(0-1)	350	100	(98,9-100)	0,0	(0-1,1)		
CLI+LZD	0						0					0						
CLI+NOR/CIP	0						0					0						
CLI+RIF	0						0					0						
CLI+SXT	430	96,7	(94,6-98,1)	0,0	(0-0,9)	0,0	395	97,2	(95,1-98,4)	0,3	(0-1,4)	350	97,4	(95,2-98,6)	0,0	(0-1,1)		
LZD+NOR/CIP	0						0					0						
LZD+RIF	0						0					0						
LZD+SXT	0						0					0						
NOR/CIP+RIF	0						0					0						
NOR/CIP+SXT	0						0					0						
RIF+SXT	0						0					0						

**Tabell 5: Staphylococcus aureus. Samtidig resistens och samtidig känslighet mot flera antibiotika per år (fort.)**  
S: känslig för aktuella antibiotika, R: resistent mot aktuella antibiotika

	2014				2013					
	Antal	S(%)	95%CI	R(%)	95%CI	Antal	S(%)	95%CI	R(%)	95%CI
FOX	365	100	(99-100)	0,0	(0-1)	273	98,2	(95,8-99,2)	1,8	(0,8-4,2)
ERY	345	97,4	(95,1-98,6)	2,6	(1,4-4,9)	259	96,1	(93-97,9)	3,9	(2,1-7)
GEN/TOB	346	100	(98,9-100)	0,0	(0-1,1)	259	99,6	(97,8-99,9)	0,4	(0,1-2,2)
CLI	346	97,4	(95,1-98,6)	2,6	(1,4-4,9)	259	96,5	(93,5-98,2)	3,5	(1,8-6,5)
LZD	0					0				
NOR/CIP	0					0				
RIF	0					0				
SXT	346	99,7	(98,4-99,9)	0,3	(0,1-1,6)	259	99,6	(97,8-99,9)	0,4	(0,1-2,2)
FOX+ERY	345	97,4	(95,1-98,6)	0,0	(0-1,1)	259	94,2	(90,7-96,5)	0,0	(0-1,5)
FOX+GEN/TOB	345	100	(98,9-100)	0,0	(0-1,1)	259	97,7	(95-98,9)	0,0	(0-1,5)
FOX+CLI	345	97,4	(95,1-98,6)	0,0	(0-1,1)	259	94,6	(91,1-96,8)	0,0	(0-1,5)
FOX+LZD	0					0				
FOX+NOR/CIP	0					0				
FOX+RIF	0					0				
FOX+SXT	345	99,7	(98,4-99,9)	0,0	(0-1,1)	259	97,7	(95-98,9)	0,0	(0-1,5)
ERY+GEN/TOB	344	97,4	(95,1-98,6)	0,0	(0-1,1)	259	95,8	(92,6-97,6)	0,0	(0-1,5)
ERY+CLI	345	97,4	(95,1-98,6)	2,6	(1,4-4,9)	259	96,1	(93-97,9)	3,5	(1,8-6,5)
ERY+LZD	0					0				
ERY+NOR/CIP	0					0				
ERY+RIF	0					0				
ERY+SXT	345	97,1	(94,7-98,4)	0,0	(0-1,1)	259	95,8	(92,6-97,6)	0,0	(0-1,5)
GEN/TOB+CLI	345	97,4	(95,1-98,6)	0,0	(0-1,1)	259	96,1	(93-97,9)	0,0	(0-1,5)
GEN/TOB+LZD	0					0				
GEN/TOB+NOR/CIP	0					0				
GEN/TOB+RIF	0					0				
GEN/TOB+SXT	345	99,7	(98,4-99,9)	0,0	(0-1,1)	259	99,2	(97,2-99,8)	0,0	(0-1,5)
CLI+LZD	0					0				
CLI+NOR/CIP	0					0				
CLI+RIF	0					0				
CLI+SXT	346	97,1	(94,8-98,4)	0,0	(0-1,1)	259	96,1	(93-97,9)	0,0	(0-1,5)
LZD+NOR/CIP	0					0				
LZD+RIF	0					0				
LZD+SXT	0					0				
NOR/CIP+RIF	0					0				
NOR/CIP+SXT	0					0				
RIF+SXT	0					0				

**Tabell 5: Staphylococcus aureus. Samtidig resistens och samtidig känslighet mot flera antibiotika per år (fort.)**  
S: känslig för aktuella antibiotika, R: resistent mot aktuella antibiotika

	2017					2016					2015				
	Antal	S(%)	95%CI	R(%)	95%CI	Antal	S(%)	95%CI	R(%)	95%CI	Antal	S(%)	95%CI	R(%)	95%CI
FOX+ERY+GEN/TOB	430	96,0	(93,8-97,5)	0,0	(0-0,9)	394	96,4	(94,1-97,9)	0,0	(0-1)	350	97,7	(95,6-98,8)	0,0	(0-1,1)
FOX+ERY+CLI	430	96,0	(93,8-97,5)	0,0	(0-0,9)	395	96,5	(94,1-97,9)	0,0	(0-1)	350	97,4	(95,2-98,6)	0,0	(0-1,1)
FOX+ERY+LZD	0					0					0				
FOX+ERY+NOR/CIP	0					0					0				
FOX+ERY+RIF	0					0					0				
FOX+ERY+SXT	430	96,0	(93,8-97,5)	0,0	(0-0,9)	395	96,5	(94,1-97,9)	0,0	(0-1)	350	97,7	(95,6-98,8)	0,0	(0-1,1)
FOX+GEN/TOB+CLI	430	96,5	(94,3-97,9)	0,0	(0-0,9)	394	97,2	(95,1-98,4)	0,0	(0-1)	350	97,4	(95,2-98,6)	0,0	(0-1,1)
FOX+GEN/TOB+LZD	0					0					0				
FOX+GEN/TOB+NOR/CIP	0					0					0				
FOX+GEN/TOB+RIF	0					0					0				
FOX+GEN/TOB+SXT	430	99,8	(98,7-100)	0,0	(0-0,9)	394	99,7	(98,6-100)	0,0	(0-1)	350	100	(98,9-100)	0,0	(0-1,1)
FOX+CLI+LZD	0					0					0				
FOX+CLI+NOR/CIP	0					0					0				
FOX+CLI+RIF	0					0					0				
FOX+CLI+SXT	430	96,5	(94,3-97,9)	0,0	(0-0,9)	395	97,2	(95,1-98,4)	0,0	(0-1)	350	97,4	(95,2-98,6)	0,0	(0-1,1)
FOX+LZD+NOR/CIP	0					0					0				
FOX+LZD+RIF	0					0					0				
FOX+LZD+SXT	0					0					0				
FOX+NOR/CIP+RIF	0					0					0				
FOX+NOR/CIP+SXT	0					0					0				
FOX+RIF+SXT	0					0					0				
ERY+GEN/TOB+CLI	430	96,0	(93,8-97,5)	0,0	(0-0,9)	394	96,4	(94,1-97,9)	0,0	(0-1)	350	97,4	(95,2-98,6)	0,0	(0-1,1)
ERY+GEN/TOB+LZD	0					0					0				
ERY+GEN/TOB+NOR/CIP	0					0					0				
ERY+GEN/TOB+RIF	0					0					0				
ERY+GEN/TOB+SXT	430	96,0	(93,8-97,5)	0,0	(0-0,9)	394	96,4	(94,1-97,9)	0,0	(0-1)	350	97,7	(95,6-98,8)	0,0	(0-1,1)
ERY+CLI+LZD	0					0					0				
ERY+CLI+NOR/CIP	0					0					0				
ERY+CLI+RIF	0					0					0				
ERY+CLI+SXT	430	96,3	(94-97,7)	0,0	(0-0,9)	395	96,5	(94,1-97,9)	0,3	(0-1,4)	350	97,4	(95,2-98,6)	0,0	(0-1,1)
ERY+LZD+NOR/CIP	0					0					0				
ERY+LZD+RIF	0					0					0				
ERY+LZD+SXT	0					0					0				
ERY+NOR/CIP+RIF	0					0					0				
ERY+NOR/CIP+SXT	0					0					0				
ERY+RIF+SXT	0					0					0				
GEN/TOB+CLI+LZD	0					0					0				

**Tabell 5: Staphylococcus aureus. Samtidig resistens och samtidig känslighet mot flera antibiotika per år (fort.)**  
S: känslig för aktuella antibiotika, R: resistent mot aktuella antibiotika

	2014				2013					
	Antal	S(%)	95%CI	R(%)	95%CI	Antal	S(%)	95%CI	R(%)	95%CI
FOX+ERY+GEN/TOB	344	97,4	(95,1-98,6)	0,0	(0-1,1)	259	93,8	(90,2-96,2)	0,0	(0-1,5)
FOX+ERY+CLI	345	97,4	(95,1-98,6)	0,0	(0-1,1)	259	94,2	(90,7-96,5)	0,0	(0-1,5)
FOX+ERY+LZD	0					0				
FOX+ERY+NOR/CIP	0					0				
FOX+ERY+RIF	0					0				
FOX+ERY+SXT	345	97,1	(94,7-98,4)	0,0	(0-1,1)	259	93,8	(90,2-96,2)	0,0	(0-1,5)
FOX+GEN/TOB+CLI	344	97,4	(95,1-98,6)	0,0	(0-1,1)	259	94,2	(90,7-96,5)	0,0	(0-1,5)
FOX+GEN/TOB+LZD	0					0				
FOX+GEN/TOB+NOR/CIP	0					0				
FOX+GEN/TOB+RIF	0					0				
FOX+GEN/TOB+SXT	344	99,7	(98,4-99,9)	0,0	(0-1,1)	259	97,3	(94,5-98,7)	0,0	(0-1,5)
FOX+CLI+LZD	0					0				
FOX+CLI+NOR/CIP	0					0				
FOX+CLI+RIF	0					0				
FOX+CLI+SXT	345	97,1	(94,7-98,4)	0,0	(0-1,1)	259	94,2	(90,7-96,5)	0,0	(0-1,5)
FOX+LZD+NOR/CIP	0					0				
FOX+LZD+RIF	0					0				
FOX+LZD+SXT	0					0				
FOX+NOR/CIP+RIF	0					0				
FOX+NOR/CIP+SXT	0					0				
FOX+RIF+SXT	0					0				
ERY+GEN/TOB+CLI	344	97,4	(95,1-98,6)	0,0	(0-1,1)	259	95,8	(92,6-97,6)	0,0	(0-1,5)
ERY+GEN/TOB+LZD	0					0				
ERY+GEN/TOB+NOR/CIP	0					0				
ERY+GEN/TOB+RIF	0					0				
ERY+GEN/TOB+SXT	344	97,1	(94,7-98,4)	0,0	(0-1,1)	259	95,4	(92,1-97,3)	0,0	(0-1,5)
ERY+CLI+LZD	0					0				
ERY+CLI+NOR/CIP	0					0				
ERY+CLI+RIF	0					0				
ERY+CLI+SXT	345	97,1	(94,7-98,4)	0,0	(0-1,1)	259	95,8	(92,6-97,6)	0,0	(0-1,5)
ERY+LZD+NOR/CIP	0					0				
ERY+LZD+RIF	0					0				
ERY+LZD+SXT	0					0				
ERY+NOR/CIP+RIF	0					0				
ERY+NOR/CIP+SXT	0					0				
ERY+RIF+SXT	0					0				
GEN/TOB+CLI+LZD	0					0				



**Tabell 5: Staphylococcus aureus. Samtidig resistens och samtidig känslighet mot flera antibiotika per år (fort.)**  
S: känslig för aktuella antibiotika, R: resistent mot aktuella antibiotika

	2017					2016					2015				
	Antal	S(%)	95%CI	R(%)	95%CI	Antal	S(%)	95%CI	R(%)	95%CI	Antal	S(%)	95%CI	R(%)	95%CI
GEN/TOB+CLI+NOR/CIP	0					0					0				
GEN/TOB+CLI+RIF	0					0					0				
GEN/TOB+CLI+SXT	430	96,5	(94,3-97,9)	0,0	(0-0,9)	394	97,2	(95,1-98,4)	0,0	(0-1)	350	97,4	(95,2-98,6)	0,0	(0-1,1)
GEN/TOB+LZD+NOR/CIP	0					0					0				
GEN/TOB+LZD+RIF	0					0					0				
GEN/TOB+LZD+SXT	0					0					0				
GEN/TOB+NOR/CIP+RIF	0					0					0				
GEN/TOB+NOR/CIP+SXT	0					0					0				
GEN/TOB+RIF+SXT	0					0					0				
CLI+LZD+NOR/CIP	0					0					0				
CLI+LZD+RIF	0					0					0				
CLI+LZD+SXT	0					0					0				
CLI+NOR/CIP+RIF	0					0					0				
CLI+NOR/CIP+SXT	0					0					0				
CLI+RIF+SXT	0					0					0				
LZD+NOR/CIP+RIF	0					0					0				
LZD+NOR/CIP+SXT	0					0					0				
LZD+RIF+SXT	0					0					0				
NOR/CIP+RIF+SXT	0					0					0				
FOX+ERY+GEN/TOB+CLI	430	96,0	(93,8-97,5)	0,0	(0-0,9)	394	96,4	(94,1-97,9)	0,0	(0-1)	350	97,4	(95,2-98,6)	0,0	(0-1,1)
FOX+ERY+GEN/TOB+LZD	0					0					0				
FOX+ERY+GEN/TOB+NOR/CIP	0					0					0				
FOX+ERY+GEN/TOB+RIF	0					0					0				
FOX+ERY+GEN/TOB+SXT	430	96,0	(93,8-97,5)	0,0	(0-0,9)	394	96,4	(94,1-97,9)	0,0	(0-1)	350	97,7	(95,6-98,8)	0,0	(0-1,1)
FOX+ERY+CLI+LZD	0					0					0				
FOX+ERY+CLI+NOR/CIP	0					0					0				
FOX+ERY+CLI+RIF	0					0					0				
FOX+ERY+CLI+SXT	430	96,0	(93,8-97,5)	0,0	(0-0,9)	395	96,5	(94,1-97,9)	0,0	(0-1)	350	97,4	(95,2-98,6)	0,0	(0-1,1)
FOX+ERY+LZD+NOR/CIP	0					0					0				
FOX+ERY+LZD+RIF	0					0					0				
FOX+ERY+LZD+SXT	0					0					0				
FOX+ERY+NOR/CIP+RIF	0					0					0				
FOX+ERY+NOR/CIP+SXT	0					0					0				
FOX+ERY+RIF+SXT	0					0					0				
FOX+GEN/TOB+CLI+LZD	0					0					0				
FOX+GEN/TOB+CLI+NOR/CIP	0					0					0				
FOX+GEN/TOB+CLI+RIF	0					0					0				

**Tabell 5: Staphylococcus aureus. Samtidig resistens och samtidig känslighet mot flera antibiotika per år (fort.)**  
S: känslig för aktuella antibiotika, R: resistent mot aktuella antibiotika

	2014				2013					
	Antal	S(%)	95%CI	R(%)	95%CI	Antal	S(%)	95%CI	R(%)	95%CI
GEN/TOB+CLI+NOR/CIP	0					0				
GEN/TOB+CLI+RIF	0					0				
GEN/TOB+CLI+SXT	345	97,1	(94,7-98,4)	0,0	(0-1,1)	259	95,8	(92,6-97,6)	0,0	(0-1,5)
GEN/TOB+LZD+NOR/CIP	0					0				
GEN/TOB+LZD+RIF	0					0				
GEN/TOB+LZD+SXT	0					0				
GEN/TOB+NOR/CIP+RIF	0					0				
GEN/TOB+NOR/CIP+SXT	0					0				
GEN/TOB+RIF+SXT	0					0				
CLI+LZD+NOR/CIP	0					0				
CLI+LZD+RIF	0					0				
CLI+LZD+SXT	0					0				
CLI+NOR/CIP+RIF	0					0				
CLI+NOR/CIP+SXT	0					0				
CLI+RIF+SXT	0					0				
LZD+NOR/CIP+RIF	0					0				
LZD+NOR/CIP+SXT	0					0				
LZD+RIF+SXT	0					0				
NOR/CIP+RIF+SXT	0					0				
-----										
FOX+ERY+GEN/TOB+CLI	344	97,4	(95,1-98,6)	0,0	(0-1,1)	259	93,8	(90,2-96,2)	0,0	(0-1,5)
FOX+ERY+GEN/TOB+LZD	0					0				
FOX+ERY+GEN/TOB+NOR/CIP	0					0				
FOX+ERY+GEN/TOB+RIF	0					0				
FOX+ERY+GEN/TOB+SXT	344	97,1	(94,7-98,4)	0,0	(0-1,1)	259	93,4	(89,7-95,9)	0,0	(0-1,5)
FOX+ERY+CLI+LZD	0					0				
FOX+ERY+CLI+NOR/CIP	0					0				
FOX+ERY+CLI+RIF	0					0				
FOX+ERY+CLI+SXT	345	97,1	(94,7-98,4)	0,0	(0-1,1)	259	93,8	(90,2-96,2)	0,0	(0-1,5)
FOX+ERY+LZD+NOR/CIP	0					0				
FOX+ERY+LZD+RIF	0					0				
FOX+ERY+LZD+SXT	0					0				
FOX+ERY+NOR/CIP+RIF	0					0				
FOX+ERY+NOR/CIP+SXT	0					0				
FOX+ERY+RIF+SXT	0					0				
FOX+GEN/TOB+CLI+LZD	0					0				
FOX+GEN/TOB+CLI+NOR/CIP	0					0				
FOX+GEN/TOB+CLI+RIF	0					0				

**Tabell 5: Staphylococcus aureus. Samtidig resistens och samtidig känslighet mot flera antibiotika per år (fort.)**  
S: känslig för aktuella antibiotika, R: resistent mot aktuella antibiotika

	2017					2016					2015				
	Antal	S(%)	95%CI	R(%)	95%CI	Antal	S(%)	95%CI	R(%)	95%CI	Antal	S(%)	95%CI	R(%)	95%CI
FOX+GEN/TOB+CLI+SXT	430	96,5	(94,3-97,9)	0,0	(0-0,9)	394	97,2	(95,1-98,4)	0,0	(0-1)	350	97,4	(95,2-98,6)	0,0	(0-1,1)
FOX+GEN/TOB+LZD+NOR/CIP	0					0					0				
FOX+GEN/TOB+LZD+RIF	0					0					0				
FOX+GEN/TOB+LZD+SXT	0					0					0				
FOX+GEN/TOB+NOR/CIP+RIF	0					0					0				
FOX+GEN/TOB+NOR/CIP+SXT	0					0					0				
FOX+GEN/TOB+RIF+SXT	0					0					0				
FOX+CLI+LZD+NOR/CIP	0					0					0				
FOX+CLI+LZD+RIF	0					0					0				
FOX+CLI+LZD+SXT	0					0					0				
FOX+CLI+NOR/CIP+RIF	0					0					0				
FOX+CLI+NOR/CIP+SXT	0					0					0				
FOX+CLI+RIF+SXT	0					0					0				
FOX+LZD+NOR/CIP+RIF	0					0					0				
FOX+LZD+NOR/CIP+SXT	0					0					0				
FOX+LZD+RIF+SXT	0					0					0				
FOX+NOR/CIP+RIF+SXT	0					0					0				
ERY+GEN/TOB+CLI+LZD	0					0					0				
ERY+GEN/TOB+CLI+NOR/CIP	0					0					0				
ERY+GEN/TOB+CLI+RIF	0					0					0				
ERY+GEN/TOB+LZD+SXT	0					0					0				
ERY+GEN/TOB+LZD+NOR/CIP	430	96,0	(93,8-97,5)	0,0	(0-0,9)	394	96,4	(94,1-97,9)	0,0	(0-1)	350	97,4	(95,2-98,6)	0,0	(0-1,1)
ERY+GEN/TOB+LZD+RIF	0					0					0				
ERY+GEN/TOB+LZD+SXT	0					0					0				
ERY+GEN/TOB+NOR/CIP+RIF	0					0					0				
ERY+GEN/TOB+NOR/CIP+SXT	0					0					0				
ERY+GEN/TOB+RIF+SXT	0					0					0				
ERY+CLI+LZD+NOR/CIP	0					0					0				
ERY+CLI+LZD+RIF	0					0					0				
ERY+CLI+LZD+SXT	0					0					0				
ERY+CLI+NOR/CIP+RIF	0					0					0				
ERY+CLI+NOR/CIP+SXT	0					0					0				
ERY+CLI+RIF+SXT	0					0					0				
ERY+LZD+NOR/CIP+RIF	0					0					0				
ERY+LZD+NOR/CIP+SXT	0					0					0				
ERY+LZD+RIF+SXT	0					0					0				
ERY+NOR/CIP+RIF+SXT	0					0					0				

**Tabell 5: Staphylococcus aureus. Samtidig resistens och samtidig känslighet mot flera antibiotika per år (fort.)**  
S: känslig för aktuella antibiotika, R: resistent mot aktuella antibiotika

	2014					2013				
	Antal	S(%)	95%CI	R(%)	95%CI	Antal	S(%)	95%CI	R(%)	95%CI
FOX+GEN/TOB+CLI+SXT	344	97,1	(94,7-98,4)	0,0	(0-1,1)	259	93,8	(90,2-96,2)	0,0	(0-1,5)
FOX+GEN/TOB+LZD+NOR/CIP	0					0				
FOX+GEN/TOB+LZD+RIF	0					0				
FOX+GEN/TOB+LZD+SXT	0					0				
FOX+GEN/TOB+NOR/CIP+RIF	0					0				
FOX+GEN/TOB+NOR/CIP+SXT	0					0				
FOX+GEN/TOB+RIF+SXT	0					0				
FOX+CLI+LZD+NOR/CIP	0					0				
FOX+CLI+LZD+RIF	0					0				
FOX+CLI+LZD+SXT	0					0				
FOX+CLI+NOR/CIP+RIF	0					0				
FOX+CLI+NOR/CIP+SXT	0					0				
FOX+CLI+RIF+SXT	0					0				
FOX+LZD+NOR/CIP+RIF	0					0				
FOX+LZD+NOR/CIP+SXT	0					0				
FOX+LZD+RIF+SXT	0					0				
FOX+NOR/CIP+RIF+SXT	0					0				
ERY+GEN/TOB+CLI+LZD	0					0				
ERY+GEN/TOB+CLI+NOR/CIP	0					0				
ERY+GEN/TOB+CLI+RIF	0					0				
ERY+GEN/TOB+LZD+SXT	0					0				
ERY+GEN/TOB+LZD+NOR/CIP	344	97,1	(94,7-98,4)	0,0	(0-1,1)	259	95,4	(92,1-97,3)	0,0	(0-1,5)
ERY+GEN/TOB+LZD+RIF	0					0				
ERY+GEN/TOB+LZD+SXT	0					0				
ERY+GEN/TOB+NOR/CIP+RIF	0					0				
ERY+GEN/TOB+NOR/CIP+SXT	0					0				
ERY+GEN/TOB+RIF+SXT	0					0				
ERY+CLI+LZD+NOR/CIP	0					0				
ERY+CLI+LZD+RIF	0					0				
ERY+CLI+LZD+SXT	0					0				
ERY+CLI+NOR/CIP+RIF	0					0				
ERY+CLI+NOR/CIP+SXT	0					0				
ERY+CLI+RIF+SXT	0					0				
ERY+LZD+NOR/CIP+RIF	0					0				
ERY+LZD+NOR/CIP+SXT	0					0				
ERY+LZD+RIF+SXT	0					0				
ERY+NOR/CIP+RIF+SXT	0					0				

**Tabell 5: Staphylococcus aureus. Samtidig resistens och samtidig känslighet mot flera antibiotika per år (fort.)**  
 S: känslig för aktuella antibiotika, R: resistent mot aktuella antibiotika

	2017				2016				2015						
	Antal	S(%)	95%CI	R(%)	95%CI	Antal	S(%)	95%CI	R(%)	95%CI	Antal	S(%)	95%CI	R(%)	95%CI
GEN/TOB+CLI+LZD+NOR/CIP	0					0					0				
GEN/TOB+CLI+LZD+RIF	0					0					0				
GEN/TOB+CLI+LZD+SXT	0					0					0				
GEN/TOB+CLI+NOR/CIP+RIF	0					0					0				
GEN/TOB+CLI+NOR/CIP+SXT	0					0					0				
GEN/TOB+CLI+RIF+SXT	0					0					0				
GEN/TOB+LZD+NOR/CIP+RIF	0					0					0				
GEN/TOB+LZD+NOR/CIP+SXT	0					0					0				
GEN/TOB+LZD+RIF+SXT	0					0					0				
GEN/TOB+NOR/CIP+RIF+SXT	0					0					0				
CLI+LZD+NOR/CIP+RIF	0					0					0				
CLI+LZD+NOR/CIP+SXT	0					0					0				
CLI+LZD+RIF+SXT	0					0					0				
CLI+NOR/CIP+RIF+SXT	0					0					0				
LZD+NOR/CIP+RIF+SXT	0					0					0				
-----															
FOX+ERY+GEN/TOB+CLI+LZD	0					0					0				
FOX+ERY+GEN/TOB+CLI+NOR/CIP	0					0					0				
FOX+ERY+GEN/TOB+CLI+RIF	0					0					0				
FOX+ERY+GEN/TOB+CLI+SXT	430	96,0	(93,8-97,5)	0,0	(0-0,9)	394	96,4	(94,1-97,9)	0,0	(0-1)	350	97,4	(95,2-98,6)	0,0	(0-1,1)
FOX+ERY+GEN/TOB+LZD+NOR/CIP	0					0					0				
FOX+ERY+GEN/TOB+LZD+RIF	0					0					0				
FOX+ERY+GEN/TOB+LZD+SXT	0					0					0				
FOX+ERY+GEN/TOB+NOR/CIP+RIF	0					0					0				
FOX+ERY+GEN/TOB+NOR/CIP+SXT	0					0					0				
FOX+ERY+GEN/TOB+RIF+SXT	0					0					0				
FOX+ERY+CLI+LZD+NOR/CIP	0					0					0				
FOX+ERY+CLI+LZD+RIF	0					0					0				
FOX+ERY+CLI+LZD+SXT	0					0					0				
FOX+ERY+CLI+NOR/CIP+RIF	0					0					0				
FOX+ERY+CLI+NOR/CIP+SXT	0					0					0				
FOX+ERY+CLI+RIF+SXT	0					0					0				
FOX+ERY+LZD+NOR/CIP+RIF	0					0					0				
FOX+ERY+LZD+NOR/CIP+SXT	0					0					0				
FOX+ERY+LZD+RIF+SXT	0					0					0				
FOX+ERY+NOR/CIP+RIF+SXT	0					0					0				
FOX+GEN/TOB+CLI+LZD+NOR/CIP	0					0					0				
FOX+GEN/TOB+CLI+LZD+RIF	0					0					0				

**Tabell 5: Staphylococcus aureus. Samtidig resistens och samtidig känslighet mot flera antibiotika per år (fort.)**  
S: känslig för aktuella antibiotika, R: resistent mot aktuella antibiotika

	2014				2013				
	Antal	S(%)	95%CI	R(%)	Antal	S(%)	95%CI	R(%)	95%CI
GEN/TOB+CLI+LZD+NOR/CIP	0				0				
GEN/TOB+CLI+LZD+RIF	0				0				
GEN/TOB+CLI+LZD+SXT	0				0				
GEN/TOB+CLI+NOR/CIP+RIF	0				0				
GEN/TOB+CLI+NOR/CIP+SXT	0				0				
GEN/TOB+CLI+RIF+SXT	0				0				
GEN/TOB+LZD+NOR/CIP+RIF	0				0				
GEN/TOB+LZD+NOR/CIP+SXT	0				0				
GEN/TOB+LZD+RIF+SXT	0				0				
GEN/TOB+NOR/CIP+RIF+SXT	0				0				
CLI+LZD+NOR/CIP+RIF	0				0				
CLI+LZD+NOR/CIP+SXT	0				0				
CLI+LZD+RIF+SXT	0				0				
CLI+NOR/CIP+RIF+SXT	0				0				
LZD+NOR/CIP+RIF+SXT	0				0				
-----									
FOX+ERY+GEN/TOB+CLI+LZD	0				0				
FOX+ERY+GEN/TOB+CLI+NOR/CIP	0				0				
FOX+ERY+GEN/TOB+CLI+RIF	0				0				
FOX+ERY+GEN/TOB+CLI+SXT	344	97,1	(94,7-98,4)	0,0	259	93,4	(89,7-95,9)	0,0	(0-1,5)
FOX+ERY+GEN/TOB+LZD+NOR/CIP	0				0				
FOX+ERY+GEN/TOB+LZD+RIF	0				0				
FOX+ERY+GEN/TOB+LZD+SXT	0				0				
FOX+ERY+GEN/TOB+NOR/CIP+RIF	0				0				
FOX+ERY+GEN/TOB+NOR/CIP+SXT	0				0				
FOX+ERY+GEN/TOB+RIF+SXT	0				0				
FOX+ERY+CLI+LZD+NOR/CIP	0				0				
FOX+ERY+CLI+LZD+RIF	0				0				
FOX+ERY+CLI+LZD+SXT	0				0				
FOX+ERY+CLI+NOR/CIP+RIF	0				0				
FOX+ERY+CLI+NOR/CIP+SXT	0				0				
FOX+ERY+CLI+RIF+SXT	0				0				
FOX+ERY+LZD+NOR/CIP+RIF	0				0				
FOX+ERY+LZD+NOR/CIP+SXT	0				0				
FOX+ERY+LZD+RIF+SXT	0				0				
FOX+ERY+NOR/CIP+RIF+SXT	0				0				
FOX+GEN/TOB+CLI+LZD+NOR/CIP	0				0				
FOX+GEN/TOB+CLI+LZD+RIF	0				0				

**Tabell 5: Staphylococcus aureus. Samtidig resistens och samtidig känslighet mot flera antibiotika per år (fort.)**  
S: känslig för aktuella antibiotika, R: resistent mot aktuella antibiotika

	2017			2016			2015								
	Antal	S(%)	95%CI	R(%)	95%CI	Antal	S(%)	95%CI	R(%)	95%CI	Antal	S(%)	95%CI	R(%)	95%CI
FOX+GEN/TOB+CLI+LZD+SXT	0					0					0				
FOX+GEN/TOB+CLI+NOR/CIP+RIF	0					0					0				
FOX+GEN/TOB+CLI+NOR/CIP+SXT	0					0					0				
FOX+GEN/TOB+CLI+RIF+SXT	0					0					0				
FOX+GEN/TOB+LZD+NOR/CIP+RIF	0					0					0				
FOX+GEN/TOB+LZD+NOR/CIP+SXT	0					0					0				
FOX+GEN/TOB+LZD+RIF+SXT	0					0					0				
FOX+GEN/TOB+NOR/CIP+RIF+SXT	0					0					0				
FOX+CLI+LZD+NOR/CIP+RIF	0					0					0				
FOX+CLI+LZD+NOR/CIP+SXT	0					0					0				
FOX+CLI+LZD+RIF+SXT	0					0					0				
FOX+CLI+NOR/CIP+RIF+SXT	0					0					0				
FOX+LZD+NOR/CIP+RIF+SXT	0					0					0				
ERY+GEN/TOB+CLI+LZD+NOR/CIP	0					0					0				
ERY+GEN/TOB+CLI+LZD+RIF	0					0					0				
ERY+GEN/TOB+CLI+LZD+SXT	0					0					0				
ERY+GEN/TOB+CLI+NOR/CIP+RIF	0					0					0				
ERY+GEN/TOB+CLI+NOR/CIP+SXT	0					0					0				
ERY+GEN/TOB+CLI+RIF+SXT	0					0					0				
ERY+GEN/TOB+LZD+NOR/CIP+RIF	0					0					0				
ERY+GEN/TOB+LZD+NOR/CIP+SXT	0					0					0				
ERY+GEN/TOB+LZD+RIF+SXT	0					0					0				
ERY+GEN/TOB+NOR/CIP+RIF+SXT	0					0					0				
ERY+CLI+LZD+NOR/CIP+RIF	0					0					0				
ERY+CLI+LZD+NOR/CIP+SXT	0					0					0				
ERY+CLI+LZD+RIF+SXT	0					0					0				
ERY+LZD+NOR/CIP+RIF+SXT	0					0					0				
ERY+LZD+NOR/CIP+RIF+SXT	0					0					0				
GEN/TOB+CLI+LZD+NOR/CIP+RIF	0					0					0				
GEN/TOB+CLI+LZD+NOR/CIP+SXT	0					0					0				
GEN/TOB+CLI+LZD+RIF+SXT	0					0					0				
GEN/TOB+CLI+NOR/CIP+RIF+SXT	0					0					0				
GEN/TOB+LZD+NOR/CIP+RIF+SXT	0					0					0				
CLI+LZD+NOR/CIP+RIF+SXT	0					0					0				
FOX+ERY+GEN/TOB+CLI+LZD+NOR/CIP	0					0					0				
FOX+ERY+GEN/TOB+CLI+LZD+RIF	0					0					0				
FOX+ERY+GEN/TOB+CLI+LZD+SXT	0					0					0				

**Tabell 5: Staphylococcus aureus. Samtidig resistens och samtidig känslighet mot flera antibiotika per år (fort.)**  
S: känslig för aktuella antibiotika, R: resistent mot aktuella antibiotika

	2014				2013				
	Antal	S(%)	95%CI	R(%)	Antal	S(%)	95%CI	R(%)	95%CI
FOX+GEN/TOB+CLI+LZD+SXT	0				0				
FOX+GEN/TOB+CLI+NOR/CIP+RIF	0				0				
FOX+GEN/TOB+CLI+NOR/CIP+SXT	0				0				
FOX+GEN/TOB+CLI+RIF+SXT	0				0				
FOX+GEN/TOB+LZD+NOR/CIP+RIF	0				0				
FOX+GEN/TOB+LZD+NOR/CIP+SXT	0				0				
FOX+GEN/TOB+LZD+RIF+SXT	0				0				
FOX+GEN/TOB+NOR/CIP+RIF+SXT	0				0				
FOX+CLI+LZD+NOR/CIP+RIF	0				0				
FOX+CLI+LZD+NOR/CIP+SXT	0				0				
FOX+CLI+LZD+RIF+SXT	0				0				
FOX+CLI+NOR/CIP+RIF+SXT	0				0				
FOX+LZD+NOR/CIP+RIF+SXT	0				0				
ERY+GEN/TOB+CLI+LZD+NOR/CIP	0				0				
ERY+GEN/TOB+CLI+LZD+RIF	0				0				
ERY+GEN/TOB+CLI+LZD+SXT	0				0				
ERY+GEN/TOB+CLI+NOR/CIP+RIF	0				0				
ERY+GEN/TOB+CLI+NOR/CIP+SXT	0				0				
ERY+GEN/TOB+CLI+RIF+SXT	0				0				
ERY+GEN/TOB+LZD+NOR/CIP+RIF	0				0				
ERY+GEN/TOB+LZD+NOR/CIP+SXT	0				0				
ERY+GEN/TOB+LZD+RIF+SXT	0				0				
ERY+GEN/TOB+NOR/CIP+RIF+SXT	0				0				
ERY+CLI+LZD+NOR/CIP+RIF	0				0				
ERY+CLI+LZD+NOR/CIP+SXT	0				0				
ERY+CLI+LZD+RIF+SXT	0				0				
ERY+LZD+NOR/CIP+RIF+SXT	0				0				
ERY+LZD+NOR/CIP+RIF+SXT	0				0				
GEN/TOB+CLI+LZD+NOR/CIP+RIF	0				0				
GEN/TOB+CLI+LZD+NOR/CIP+SXT	0				0				
GEN/TOB+CLI+LZD+RIF+SXT	0				0				
GEN/TOB+CLI+NOR/CIP+RIF+SXT	0				0				
GEN/TOB+LZD+NOR/CIP+RIF+SXT	0				0				
CLI+LZD+NOR/CIP+RIF+SXT	0				0				
-----									
FOX+ERY+GEN/TOB+CLI+LZD+NOR/CIP	0				0				
FOX+ERY+GEN/TOB+CLI+LZD+RIF	0				0				
FOX+ERY+GEN/TOB+CLI+LZD+SXT	0				0				



**Tabell 5: Staphylococcus aureus. Samtidig resistens och samtidig känslighet mot flera antibiotika per år (fort.)**  
 S: känslig för aktuella antibiotika, R: resistent mot aktuella antibiotika

	2017			2016			2015				
	Antal	S(%)	95%CI	Antal	S(%)	95%CI	Antal	S(%)	95%CI	R(%)	95%CI
FOX+ERY+GEN/TOB+CLI+NOR/CIP+RIF	0			0			0				
FOX+ERY+GEN/TOB+CLI+NOR/CIP+SXT	0			0			0				
FOX+ERY+GEN/TOB+CLI+RIF+SXT	0			0			0				
FOX+ERY+GEN/TOB+LZD+NOR/CIP+RIF	0			0			0				
FOX+ERY+GEN/TOB+LZD+NOR/CIP+SXT	0			0			0				
FOX+ERY+GEN/TOB+LZD+RIF+SXT	0			0			0				
FOX+ERY+GEN/TOB+NOR/CIP+RIF+SXT	0			0			0				
FOX+ERY+CLI+LZD+NOR/CIP+RIF	0			0			0				
FOX+ERY+CLI+LZD+NOR/CIP+SXT	0			0			0				
FOX+ERY+CLI+LZD+RIF+SXT	0			0			0				
FOX+ERY+CLI+NOR/CIP+RIF+SXT	0			0			0				
FOX+ERY+LZD+NOR/CIP+RIF+SXT	0			0			0				
FOX+GEN/TOB+CLI+LZD+NOR/CIP+RIF	0			0			0				
FOX+GEN/TOB+CLI+LZD+NOR/CIP+SXT	0			0			0				
FOX+GEN/TOB+CLI+LZD+RIF+SXT	0			0			0				
FOX+GEN/TOB+CLI+NOR/CIP+RIF+SXT	0			0			0				
FOX+GEN/TOB+LZD+NOR/CIP+RIF+SXT	0			0			0				
FOX+CLI+LZD+NOR/CIP+RIF+SXT	0			0			0				
ERY+GEN/TOB+CLI+LZD+NOR/CIP+RIF	0			0			0				
ERY+GEN/TOB+CLI+LZD+NOR/CIP+SXT	0			0			0				
ERY+GEN/TOB+CLI+LZD+RIF+SXT	0			0			0				
ERY+GEN/TOB+LZD+NOR/CIP+RIF+SXT	0			0			0				
ERY+CLI+LZD+NOR/CIP+RIF+SXT	0			0			0				
GEN/TOB+CLI+LZD+NOR/CIP+RIF+SXT	0			0			0				
FOX+ERY+GEN/TOB+CLI+LZD+NOR/CIP+RIF	0			0			0				
FOX+ERY+GEN/TOB+CLI+LZD+NOR/CIP+SXT	0			0			0				
FOX+ERY+GEN/TOB+CLI+LZD+RIF+SXT	0			0			0				
FOX+ERY+GEN/TOB+CLI+NOR/CIP+RIF+SXT	0			0			0				
FOX+ERY+GEN/TOB+LZD+NOR/CIP+RIF+SXT	0			0			0				
FOX+ERY+GEN/TOB+LZD+NOR/CIP+SXT	0			0			0				
FOX+ERY+GEN/TOB+LZD+RIF+SXT	0			0			0				
FOX+ERY+GEN/TOB+NOR/CIP+RIF+SXT	0			0			0				
FOX+ERY+CLI+LZD+NOR/CIP+RIF	0			0			0				
FOX+ERY+CLI+LZD+NOR/CIP+SXT	0			0			0				
FOX+ERY+CLI+LZD+RIF+SXT	0			0			0				
FOX+ERY+CLI+NOR/CIP+RIF+SXT	0			0			0				
FOX+ERY+LZD+NOR/CIP+RIF+SXT	0			0			0				
FOX+GEN/TOB+CLI+LZD+NOR/CIP+RIF	0			0			0				
FOX+GEN/TOB+CLI+LZD+NOR/CIP+SXT	0			0			0				
FOX+GEN/TOB+CLI+LZD+RIF+SXT	0			0			0				
FOX+GEN/TOB+CLI+NOR/CIP+RIF+SXT	0			0			0				
FOX+GEN/TOB+LZD+NOR/CIP+RIF+SXT	0			0			0				
FOX+GEN/TOB+LZD+NOR/CIP+SXT	0			0			0				
FOX+GEN/TOB+LZD+RIF+SXT	0			0			0				
FOX+GEN/TOB+NOR/CIP+RIF+SXT	0			0			0				
FOX+GEN/TOB+CLI+LZD+NOR/CIP+RIF+SXT	0			0			0				
FOX+ERY+GEN/TOB+CLI+LZD+NOR/CIP+RIF+SXT	0			0			0				

**Tabell 5: Staphylococcus aureus. Samtidig resistens och samtidig känslighet mot flera antibiotika per år (fort.)**  
S: känslig för aktuella antibiotika, R: resistent mot aktuella antibiotika

	2014				2013					
	Antal	S(%)	95%CI	R(%)	95%CI	Antal	S(%)	95%CI	R(%)	95%CI
FOX+ERY+GEN/TOB+CLI+NOR/CIP+RIF	0					0				
FOX+ERY+GEN/TOB+CLI+NOR/CIP+SXT	0					0				
FOX+ERY+GEN/TOB+CLI+RIF+SXT	0					0				
FOX+ERY+GEN/TOB+LZD+NOR/CIP+RIF	0					0				
FOX+ERY+GEN/TOB+LZD+NOR/CIP+SXT	0					0				
FOX+ERY+GEN/TOB+LZD+RIF+SXT	0					0				
FOX+ERY+GEN/TOB+NOR/CIP+RIF+SXT	0					0				
FOX+ERY+CLI+LZD+NOR/CIP+RIF	0					0				
FOX+ERY+CLI+LZD+NOR/CIP+SXT	0					0				
FOX+ERY+CLI+LZD+RIF+SXT	0					0				
FOX+ERY+CLI+NOR/CIP+RIF+SXT	0					0				
FOX+ERY+LZD+NOR/CIP+RIF+SXT	0					0				
FOX+GEN/TOB+CLI+LZD+NOR/CIP+RIF	0					0				
FOX+GEN/TOB+CLI+LZD+NOR/CIP+SXT	0					0				
FOX+GEN/TOB+CLI+LZD+RIF+SXT	0					0				
FOX+GEN/TOB+CLI+NOR/CIP+RIF+SXT	0					0				
FOX+GEN/TOB+LZD+NOR/CIP+RIF+SXT	0					0				
ERY+GEN/TOB+CLI+LZD+NOR/CIP+RIF	0					0				
ERY+GEN/TOB+CLI+LZD+NOR/CIP+SXT	0					0				
ERY+GEN/TOB+CLI+LZD+RIF+SXT	0					0				
ERY+GEN/TOB+CLI+NOR/CIP+RIF+SXT	0					0				
ERY+GEN/TOB+LZD+NOR/CIP+RIF+SXT	0					0				
ERY+CLI+LZD+NOR/CIP+RIF+SXT	0					0				
GEN/TOB+CLI+LZD+NOR/CIP+RIF+SXT	0					0				
FOX+ERY+GEN/TOB+CLI+LZD+NOR/CIP+RIF	0					0				
FOX+ERY+GEN/TOB+CLI+LZD+NOR/CIP+SXT	0					0				
FOX+ERY+GEN/TOB+CLI+LZD+RIF+SXT	0					0				
FOX+ERY+GEN/TOB+CLI+NOR/CIP+RIF+SXT	0					0				
FOX+ERY+GEN/TOB+LZD+NOR/CIP+RIF+SXT	0					0				
FOX+ERY+CLI+LZD+NOR/CIP+RIF+SXT	0					0				
FOX+ERY+CLI+LZD+NOR/CIP+SXT	0					0				
FOX+ERY+CLI+LZD+RIF+SXT	0					0				
FOX+ERY+CLI+NOR/CIP+RIF+SXT	0					0				
FOX+ERY+LZD+NOR/CIP+RIF+SXT	0					0				
FOX+GEN/TOB+CLI+LZD+NOR/CIP+RIF	0					0				
FOX+GEN/TOB+CLI+LZD+NOR/CIP+SXT	0					0				
FOX+GEN/TOB+CLI+LZD+RIF+SXT	0					0				
FOX+GEN/TOB+CLI+NOR/CIP+RIF+SXT	0					0				
FOX+GEN/TOB+LZD+NOR/CIP+RIF+SXT	0					0				
ERY+GEN/TOB+CLI+LZD+NOR/CIP+RIF	0					0				
ERY+GEN/TOB+CLI+LZD+NOR/CIP+SXT	0					0				
ERY+GEN/TOB+CLI+LZD+RIF+SXT	0					0				
ERY+GEN/TOB+CLI+NOR/CIP+RIF+SXT	0					0				
ERY+GEN/TOB+LZD+NOR/CIP+RIF+SXT	0					0				
ERY+CLI+LZD+NOR/CIP+RIF+SXT	0					0				
GEN/TOB+CLI+LZD+NOR/CIP+RIF+SXT	0					0				
FOX+ERY+GEN/TOB+CLI+LZD+NOR/CIP+RIF	0					0				
FOX+ERY+GEN/TOB+CLI+LZD+NOR/CIP+SXT	0					0				
FOX+ERY+GEN/TOB+CLI+LZD+RIF+SXT	0					0				
FOX+ERY+GEN/TOB+CLI+NOR/CIP+RIF+SXT	0					0				
FOX+ERY+GEN/TOB+LZD+NOR/CIP+RIF+SXT	0					0				
FOX+ERY+CLI+LZD+NOR/CIP+RIF+SXT	0					0				
FOX+ERY+CLI+LZD+NOR/CIP+SXT	0					0				
FOX+ERY+CLI+LZD+RIF+SXT	0					0				
FOX+ERY+CLI+NOR/CIP+RIF+SXT	0					0				
FOX+ERY+LZD+NOR/CIP+RIF+SXT	0					0				
FOX+GEN/TOB+CLI+LZD+NOR/CIP+RIF	0					0				
FOX+GEN/TOB+CLI+LZD+NOR/CIP+SXT	0					0				
FOX+GEN/TOB+CLI+LZD+RIF+SXT	0					0				
FOX+GEN/TOB+CLI+NOR/CIP+RIF+SXT	0					0				
FOX+GEN/TOB+LZD+NOR/CIP+RIF+SXT	0					0				
ERY+GEN/TOB+CLI+LZD+NOR/CIP+RIF	0					0				
ERY+GEN/TOB+CLI+LZD+NOR/CIP+SXT	0					0				
ERY+GEN/TOB+CLI+LZD+RIF+SXT	0					0				
ERY+GEN/TOB+CLI+NOR/CIP+RIF+SXT	0					0				
ERY+GEN/TOB+LZD+NOR/CIP+RIF+SXT	0					0				
ERY+CLI+LZD+NOR/CIP+RIF+SXT	0					0				
GEN/TOB+CLI+LZD+NOR/CIP+RIF+SXT	0					0				
FOX+ERY+GEN/TOB+CLI+LZD+NOR/CIP+RIF+SXT	0					0				

## Förkortningar

Vi kommer att använda följande förkortningar för de respektive antibiotika

Amikacin (AMK)	Clarithromycin (CLR)
Amoxicillin (AMX)	Clinafloxacin (CLX)
Ampicillin (AMP)	Clindamycin (CLI)
Ampicillin/Sulbactam (SAM)	Co-amoxiclav (AMC)
Amoxicillin/Clavulanate (AMC)	Colistin (CST)
Azithromycin (AZM)	Daptomycin (DAP)
Azlocillin (AZL)	Dicloxacillin (DCX)
Aztreonam (ATM)	Dirithromycin (DTM)
Bensylpenicillin (PCG)	Doripenem (DOR)
Carbenicillin (CAR)	Doxycycline (DOX)
Cefaclor (CEC)	Enoxacin (ENX)
Cefadroxil (CFR)	Ertapenem (ETP)
Cefalexin (LEX)	Erythromycin (ERY)
Cefalotin (CEF)	Fenoximetylpencillin (PCV)
Cefamandole (FAM)	Fleroxacin (FLE)
Cefapirin (HAP)	Flukloxacillin (FOX)
Cefazolin (CFZ)	Fosfomycin (FOF)
Cefdinir (CDR)	Fusidinsyra (FUS)
Cefditoren (CDN)	Gatifloxacin (GAT)
Cefepime (FEP)	Gentamycin (GEN)
Cefetamet (FET)	Grepafloxacin (GRX)
Cefixime (CFM)	Imipenem (IPM)
Cefmetazole (CMZ)	Isoniazid (INH)
Cefonicid (CID)	Kanamycin (KAN)
Cefoperazone (CFP)	Levofloxacin (LVX)
Cefotaxime (CTX)	Linezolid (LZD)
Cefotetan (CTT)	Lomefloxacin (LOM)
Cefoxitin (FOX)	Loracarbef (LOR)
Cefpodoxime (CPD)	Mecillinam (MEC)
Cefprozil (CPR)	Meropenem (MEM)
Cefradine (RAD)	Methicillin (MET)
Ceftazidime (CAZ)	Methronidazole (MTZ)
Ceftibuten (CTB)	Mezlocillin (MEZ)
Ceftizoxime (ZOX)	Minocycline (MIN)
Ceftobiprole (CBP)	Moxalactam (MOX)
Ceftriaxone (CRO)	Moxifloxacin (MXF)
Cefuroxime (CXM)	Nafcillin (NAF)
Chloramphenicol (CHL)	Nalidixic acid (NAL)
Cinoxacin (CIN)	Netilmicin (NET)
Ciprofloxacin (CIP)	Nitrofurantoin (NIT)

Norfloxacin (NOR)	Streptomycin (STR)
Ofloxacin (OFX)	Teicoplanin (TEC)
Oxacillin (FOX)	Telithromycin (TEL)
Penicillin (PEN)	Temocillin (TMC)
Piperacillin (PIP)	Tetracycline (TET)
Piperacillin/Tazobactam (TZP)	Ticarcillin (TIC)
Polymyxin B (PMB)	Ticarcillin/Clavulanic acid (TIM)
Quinupristin/Dalfopristin (Q/D)	Tigecycline (TGC)
Rifabutin (RFB)	Tobramycine (TOB)
Rifampicin (RIF)	Trimethoprim (TMP)
Rifapentine (RFP)	Trimethoprim/Sulfamethoxazole (SXT)
Sparfloxacin (SPX)	Trovafloracin (TVA)
Spectinomycin (SPT)	Vancomycin (VAN)

\* Resultat för S.aureus inskickade för oxacillin, flukloxacillin eller isoxazolylpenicillin redovisas under cefoxitin.

*Folkhälsomyndigheten är en nationell kunskapsmyndighet som arbetar för en bättre folkhälsa. Det gör myndigheten genom att utveckla och stödja samhällets arbete med att främja hälsa, förebygga ohälsa och skydda mot hälsorisker. Vår vision är en folkhälsa som stärker samhällets utveckling.*



Folkhälsomyndigheten