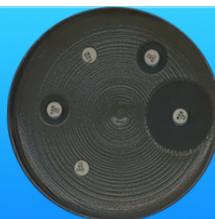




Folkhälsomyndigheten

# Svebar

Svensk bevakning av antibiotikaresistens



## Antibiotikaresistensrapport för *Staphylococcus aureus*

Årsrapport för Kronoberg (SE110) från blododling 2017





## **Innehåll**

<b>1</b>	<b>Inledning</b>	<b>4</b>
<b>2</b>	<b>Urval av resistensbestämningsdata</b>	<b>5</b>
<b>3</b>	<b>Artfördelning</b>	<b>7</b>
<b>4</b>	<b>Resistens mot enskilda antibiotika</b>	<b>9</b>
<b>5</b>	<b>Samtidig resistens och samtidig känslighet mot flera antibiotika</b>	<b>12</b>

## 1 Inledning

Det här är en lokal sammanställning av antibiotikaresistens från övervakningssystemet Svebar. Avsikten är att ge en helhetsbild av resistensläget under en femårsperiod för respektive patogen. Både andel resistenta för enskilda antibiotika och samtidig resistens mot flera antibiotika redovisas. Utöver detta listas också de tio vanligast förekommande arterna eftersom även det är en viktig faktor för antibiotika- policies och som underlag för att utarbeta behandlingsriktlinjer.

Svebar är ett frivilligt samarbete mellan klinisk mikrobiologiska laboratorier i Sverige och Folkhälsomyndigheten för att underlätta och förbättra övervakningen av antibiotikaresistens. Laboratorierna skickar dagligen in alla resultat, även negativa, från bakteriologiska odlingar. Laboratorierna äger sina data, men Folkhälsomyndigheten kan genom överenskommelse med laboratorierna använda data för nationella och lokala sammanställningar. Rapporten innehåller tabeller och genom att använda motsvarande Excelfil (på Folkhälsomyndighetens hemsida) kan användarna skapa egna diagram och figurer.

## 2 Urval av resistensbestämningsdata

**Tabell 1:** Urval av resistensbestämningsdata

---

Analys	Blododling Aerob Anaerob
Provmaterial	Blododlingsprov
Lab	SE110 - Centrallasarettet Växjö
Start.datum	2013-01-01
Slutdatum	2017-12-31
Antal positiva odlingar	6790
Antal negativa odlingar	50757
Antal odlingar	57547

---

**Tabell 2: Deltagande laboratorier**

SE nummer	Kliniskt mikrobiologiskt laboratorium	Data i Svebar från år månad	Ingår i denna rapport
100	Stockholm, Karolinska Universitetssjukhuset	201303-	Ja
110	Kronoberg, Centrallasarettet Växjö	201201* -	Ja
120	Region Skåne, Lund	201201* -	Ja
130	Stockholm, Unilabs S:t Göran	201711-	Nej
140	Stockholm, Aleris Medilab		Nej
230	Blekinge, Blekingesjukhuset Karlskrona	201201* -	Ja
240	Kalmar, Länssjukhuset Kalmar	201201* -	Ja
250	Halland, Hallands sjukhus Halmstad	201201* - 201604	Nej
300	Västra Götalandsregionen, Sahlgrenska Universitetssjukhuset	201310-	Nej
310	Västra Götalandsregionen, Norra Älvsborgs länssjukhus Trollhättan	201204-	Ja
320	Västra Götalandsregionen, Södra Älvsborgs sjukhus Borås	201202-	Ja
330	Västra Götalandsregionen, Unilabs Skövde	201711-	Nej
350	Jönköping, Länssjukhuset Ryhov		Nej
400	Östergötland, Universitetssjukhuset Linköping		Nej
420	Södermanland, Unilabs Eskilstuna	201711-	Nej
430	Västernorrland, Sjukhus Västerås	201301-	Nej
440	Örebro, Universitetssjukhuset Örebro	201505-	Ja
450	Värmland, Centralsjukhuset Karlstad	201310-	Nej
540	Gotland, Visby lasarett	201201* -	Nej
600	Uppsala, Akademiska sjukhuset	201512-	Ja**
610	Gävleborg, Sjukhuset Gävle	201712-	Nej
620	Dalarna, Falu lasarett	201608-	Nej
700	Västernorrland, Länssjukhuset Sundsvall		Nej
710	Jämtland/Härjedalen, Östersunds sjukhus	201310-	Nej
720	Västerbotten, Norrlands Universitetssjukhus Umeå		Nej
730	Norrbottnen, Sunderby sjukhus Luleå		Nej

\* Tidigare data från Svebars utvecklingsperiod finns tillgängligt för laboratoriet.

\*\* Ingår i den nationella rapporten fram till slutet av 2016.

### 3 Artfördelning

Aktuellt års tio vanligaste arter visas ovan den streckade linjen. Arter som endast tidigare år återfanns bland de tio vanligaste visas under den streckade linjen. Siffror inom parentes finns inte bland de tio vanligaste för aktuellt år.

**Tabell 3: Artfördelning och antal odlingar**

	2017		2016		2015		2014		2013	
	Antal	%	Antal	%	Antal	%	Antal	%	Antal	%
ESCHERICHIA COLI	396	23,9	337	21,7	381	23,1	330	24,2	340	24,8
STAPHYLOCOCCUS EPIDERMIDIS	218	13,1	178	11,5	221	13,4	175	12,9	157	11,5
STAPHYLOCOCCUS AUREUS	166	10	175	11,3	214	13	141	10,4	167	12,2
STAPHYLOCOCCUS HOMINIS	157	9,5	169	10,9	137	8,3	120	8,8	134	9,8
KLEBSIELLA PNEUMONIAE	50	3	79	5,1	74	4,5	62	4,6	48	3,5
STREPTOCOCCUS PNEUMONIAE	44	2,7	47	3	49	3	37	2,7	63	4,6
STREPTOCOCCUS MITIS	41	2,5	(31)	(2)	(23)	(1,4)	(23)	(1,7)	(5)	(0,4)
STREPTOCOCCUS DYSGALACTIAE (GRUPP C ELLER G)	39	2,4	40	2,6	41	2,5	(10)	(0,7)	(2)	(0,1)
ENTEROCOCCUS FAECIUM	39	2,4	39	2,5	(30)	(1,8)	(22)	(1,6)	(14)	(1)
ENTEROCOCCUS FAECALIS	34	2	33	2,1	36	2,2	43	3,2	40	2,9
PSEUDOMONAS AERUGINOSA	(30)	(1,8)	37	2,4	(28)	(1,7)	(16)	(1,2)	(21)	(1,5)
KLEBSIELLA OXYTOCA	(30)	(1,8)	(28)	(1,8)	40	2,4	28	2,1	(26)	(1,9)
STAPHYLOCOCCUS CAPITIS	(28)	(1,7)	(31)	(2)	33	2	28	2,1	26	1,9
STREPTOCOCCUS MILLERI	(0)	(0)	(0)	(0)	(6)	(0,4)	24	1,8	(11)	(0,8)
STREPTOCOCCUS PYOGENES	(19)	(1,1)	(16)	(1)	(25)	(1,5)	(14)	(1)	33	2,4
STREPTOCOCCUS GRUPP G	(0)	(0)	(0)	(0)	(0)	(0)	(0)	(0)	28	2
ÖVRIGA ARTER	475	28,6	417	26,9	421	25,6	373	27,4	335	24,4
ANTAL ODLINGAR	14116		12294		12332		7733		11072	
ANTAL POSITIVA ODLINGAR	1518		1366		1468		1208		1230	
ANTAL NEGATIVA ODLINGAR	12598		10928		10864		6525*		9842	

\* Falskt lågt antal negativa odlingar. Felet orsakades av avbrott i leverans av negativa fynd under större delen av året och berörde 5 laboratorier med samma laboratorieinformationssystem.



## **4 Resistens mot enskilda antibiotika**

För att inte få med resultat som påverkas av algoritmer för resistensbestämning i sammanställningen tillämpas följande regler för vilka resultat som kan ingå. För att resultat för ett visst antibiotikum ska inkluderas måste resistensbestämningar ha gjorts i ett antal som motsvarar 90 procent av medelvärdet av de sex vanligaste resistensbestämningarna från det laboratoriet.

**Tabell 4: Staphylococcus aureus. Resistens mot enskilda antibiotika per år**

	2017						2016						2015							
	N	S(%)	I(%)	R(%)	95%CI	N	S(%)	I(%)	R(%)	95%CI	N	S(%)	I(%)	R(%)	95%CI	N	S(%)	I(%)	R(%)	95%CI
CLI	96	92,7	0,0	7,3	(3,6-14,3)	106	94,3	0,0	5,7	(2,6-11,8)	170	98,2	0,0	1,8	(0,6-5,1)	170	98,2	0,0	1,8	(0,6-5,1)
ERY	95	92,6	0,0	7,4	(3,6-14,4)	101	96,0	0,0	4,0	(1,6-9,7)	170	98,2	0,0	1,8	(0,6-5,1)	170	98,2	0,0	1,8	(0,6-5,1)
FOX	96	99,0	0,0	1,0	(0,2-5,7)	106	97,2	0,0	2,8	(1,0-8,0)	170	99,4	0,0	0,6	(0,1-3,3)	170	99,4	0,0	0,6	(0,1-3,3)
FUS	96	96,9	0,0	3,1	(1,1-8,8)	102	95,1	0,0	4,9	(2,1-11,0)	170	98,2	0,0	1,8	(0,6-5,1)	170	98,2	0,0	1,8	(0,6-5,1)
GEN	96	100	0,0	0,0	(0,0-3,8)	102	100	0,0	0,0	(0,0-3,6)	170	100	0,0	0,0	(0,0-2,2)	170	100	0,0	0,0	(0,0-2,2)
LZD	96	99,0	0,0	1,0	(0,2-5,7)	101	100	0,0	0,0	(0,0-3,7)	168	100	0,0	0,0	(0,0-2,2)	168	100	0,0	0,0	(0,0-2,2)
MXF	95	98,9	0,0	1,1	(0,2-5,7)	101	96,0	0,0	4,0	(1,6-9,7)	169	98,8	0,0	1,2	(0,3-4,2)	169	98,8	0,0	1,2	(0,3-4,2)
NOR	96	99,0	0,0	1,0	(0,2-5,7)	102	96,1	0,0	3,9	(1,5-9,7)	170	98,8	0,0	1,2	(0,3-4,2)	170	98,8	0,0	1,2	(0,3-4,2)
RIF	95	97,9	1,1	1,1	(0,2-5,7)	101	99,0	0,0	1,0	(0,2-5,4)	167	100	0,0	0,0	(0,0-2,2)	167	100	0,0	0,0	(0,0-2,2)
SXT	96	100	0,0	0,0	(0,0-3,8)	99	99,0	1,0	0,0	(0,0-3,7)	170	100	0,0	0,0	(0,0-2,2)	170	100	0,0	0,0	(0,0-2,2)

**Tabell 4: Staphylococcus aureus. Resistens mot enskilda antibiotika per år (forts.)**

	2014							2013							Nat.2017						
	N	S(%)	I(%)	R(%)	95%CI	N	S(%)	I(%)	R(%)	95%CI	N	S(%)	I(%)	R(%)	95%CI	N	S(%)	I(%)	R(%)	95%CI	
CLI	141	95,7	0,0	4,3	(2,0-9,0)	167	94,6	0,0	5,4	(2,9-9,9)	3290	95,7	0,3	4,0	(3,4-4,7)						
ERY	141	95,7	0,0	4,3	(2,0-9,0)	167	94,6	0,0	5,4	(2,9-9,9)	2973	94,8	0,1	5,1	(4,4-6,0)						
FOX	141	97,9	0,0	2,1	(0,7-6,1)	167	99,4	0,0	0,6	(0,1-3,3)	3361	98,4	0,0	1,6	(1,2-2,1)						
FUS	141	97,2	0,0	2,8	(1,1-7,1)	167	92,2	0,0	7,8	(4,6-12,9)	3107	96,7	0,0	3,3	(2,7-4,0)						
GEN	141	100	0,0	0,0	(0,0-2,7)	167	100	0,0	0,0	(0,0-2,2)	3025	99,4	0,0	0,6	(0,4-0,9)						
LZD	141	100	0,0	0,0	(0,0-2,7)	166	100	0,0	0,0	(0,0-2,3)	2478	99,9	0,0	0,1	(0,0-0,4)						
MXF	138	98,6	0,0	1,4	(0,4-5,1)	166	98,2	0,0	1,8	(0,6-5,2)											
NOR	141	98,6	0,0	1,4	(0,4-5,0)	166	98,2	0,0	1,8	(0,6-5,2)	2472	96,5	0,0	3,5	(2,8-4,3)						
RIF	141	100	0,0	0,0	(0,0-2,7)	167	99,4	0,6	0,0	(0,0-2,2)	2338	99,7	0,1	0,2	(0,1-0,4)						
SXT	141	100	0,0	0,0	(0,0-2,7)	166	99,4	0,6	0,0	(0,0-2,3)	3028	99,8	0,0	0,2	(0,1-0,4)						

## **5 Samtidig resistens och samtidig känslighet mot flera antibiotika**

Följande grupper har valts efter hur vanligt det är att deltagande laboratorier har gjort resistensbestämningar.

1. Cefoxitin/Isoxazolympenicillin (FOX)
2. Erytromycin (ERY)
3. Aminoglykosider (Gentamicin eller Tobramycin) (GEN/TOB)
4. Klindamycin (CLI)
5. Linezolid (LZD)
6. Fluorokinoloner (Norfloxacin eller Ciprofloxacin) (NOR/CIP)
7. Rifampicin (RIF)
8. Trimetoprimsulfa (SXT)

Om provet är resistent mot ett preparat i en grupp så räknas det som resistent för gruppen.

**Tabell 5: Staphylococcus aureus. Samtidig resistens och samtidig känslighet mot flera antibiotika per år.  
S: känslig för aktuella antibiotika, R: resistent mot aktuella antibiotika.**

	2016						2015								
	Antal	S(%)	95%CI	R(%)	95%CI	Antal	S(%)	95%CI	R(%)	95%CI	Antal	S(%)	95%CI	R(%)	95%CI
FOX	96	99,0	(94,3-99,8)	1,0	(0,2-5,7)	106	97,2	(92-99)	2,8	(1-8)	170	99,4	(96,7-99,9)	0,6	(0,1-3,3)
ERY	95	92,6	(85,6-96,4)	7,4	(3,6-14,4)	101	96,0	(90,3-98,4)	4,0	(1,6-9,7)	170	98,2	(94,9-99,4)	1,8	(0,6-5,1)
GEN/TOB	96	100	(96,2-100)	0,0	(0-3,8)	102	100	(96,4-100)	0,0	(0-3,6)	170	100	(97,8-100)	0,0	(0-2,2)
CLI	96	92,7	(85,7-96,4)	7,3	(3,6-14,3)	106	94,3	(88,2-97,4)	5,7	(2,6-11,8)	170	98,2	(94,9-99,4)	1,8	(0,6-5,1)
LZD	96	99,0	(94,3-99,8)	1,0	(0,2-5,7)	101	100	(96,3-100)	0,0	(0-3,7)	168	100	(97,8-100)	0,0	(0-2,2)
NOR/CIP	96	99,0	(94,3-99,8)	1,0	(0,2-5,7)	102	96,1	(90,3-98,5)	3,9	(1,5-9,7)	170	98,8	(95,8-99,7)	1,2	(0,3-4,2)
RIF	95	97,9	(92,6-99,4)	1,1	(0,2-5,7)	101	99,0	(94,6-99,8)	1,0	(0,2-5,4)	167	100	(97,8-100)	0,0	(0-2,2)
SXT	96	100	(96,2-100)	0,0	(0-3,8)	99	99,0	(94,5-99,8)	0,0	(0-3,7)	170	100	(97,8-100)	0,0	(0-2,2)
FOX+ERY	95	92,6	(85,6-96,4)	1,1	(0,2-5,7)	101	94,1	(87,6-97,2)	1,0	(0,2-5,4)	170	98,2	(94,9-99,4)	0,6	(0,1-3,3)
FOX+GEN/TOB	96	99,0	(94,3-99,8)	0,0	(0-3,8)	102	97,1	(91,7-99)	0,0	(0-3,6)	170	99,4	(96,7-99,9)	0,0	(0-2,2)
FOX+CLI	96	92,7	(85,7-96,4)	1,0	(0,2-5,7)	106	92,5	(85,8-96,1)	0,9	(0,2-5,2)	170	98,2	(94,9-99,4)	0,6	(0,1-3,3)
FOX+LZD	96	97,9	(92,7-99,4)	0,0	(0-3,8)	101	97,0	(91,6-99)	0,0	(0-3,7)	168	99,4	(96,7-99,9)	0,0	(0-2,2)
FOX+NOR/CIP	96	99,0	(94,3-99,8)	1,0	(0,2-5,7)	102	93,1	(86,5-96,6)	0,0	(0-3,6)	170	98,2	(94,9-99,4)	0,0	(0-2,2)
FOX+RIF	95	96,8	(91,1-98,9)	0,0	(0-3,9)	101	96,0	(90,3-98,4)	0,0	(0-3,7)	167	99,4	(96,7-99,9)	0,0	(0-2,2)
FOX+SXT	96	99,0	(94,3-99,8)	0,0	(0-3,8)	99	96,0	(90,1-98,4)	0,0	(0-3,7)	170	99,4	(96,7-99,9)	0,0	(0-2,2)
ERY+GEN/TOB	95	92,6	(85,6-96,4)	0,0	(0-3,9)	101	96,0	(90,3-98,4)	0,0	(0-3,7)	170	98,2	(94,9-99,4)	0,0	(0-2,2)
ERY+CLI	95	92,6	(85,6-96,4)	7,4	(3,6-14,4)	101	96,0	(90,3-98,4)	4,0	(1,6-9,7)	170	98,2	(94,9-99,4)	1,8	(0,6-5,1)
ERY+LZD	95	91,6	(84,3-95,7)	0,0	(0-3,9)	101	96,0	(90,3-98,4)	0,0	(0-3,7)	168	98,2	(94,9-99,4)	0,0	(0-2,2)
ERY+NOR/CIP	95	92,6	(85,6-96,4)	1,1	(0,2-5,7)	101	93,1	(86,4-96,6)	1,0	(0,2-5,4)	170	97,1	(93,3-98,7)	0,0	(0-2,2)
ERY+RIF	94	90,4	(82,8-94,9)	0,0	(0-3,9)	101	95,0	(88,9-97,9)	0,0	(0-3,7)	167	98,2	(94,9-99,4)	0,0	(0-2,2)
ERY+SXT	95	92,6	(85,6-96,4)	0,0	(0-3,9)	98	94,9	(88,6-97,8)	0,0	(0-3,8)	170	98,2	(94,9-99,4)	0,0	(0-2,2)
GEN/TOB+CLI	96	92,7	(85,7-96,4)	0,0	(0-3,8)	102	95,1	(89-97,9)	0,0	(0-3,6)	170	98,2	(94,9-99,4)	0,0	(0-2,2)
GEN/TOB+LZD	96	99,0	(94,3-99,8)	0,0	(0-3,8)	101	100	(96,3-100)	0,0	(0-3,7)	168	100	(97,8-100)	0,0	(0-2,2)
GEN/TOB+NOR/CIP	96	99,0	(94,3-99,8)	0,0	(0-3,8)	102	96,1	(90,3-98,5)	0,0	(0-3,6)	170	98,8	(95,8-99,7)	0,0	(0-2,2)
GEN/TOB+RIF	95	97,9	(92,6-99,4)	0,0	(0-3,9)	101	99,0	(94,6-99,8)	0,0	(0-3,7)	167	100	(97,8-100)	0,0	(0-2,2)
GEN/TOB+SXT	96	100	(96,2-100)	0,0	(0-3,8)	99	99,0	(94,5-99,8)	0,0	(0-3,7)	170	100	(97,8-100)	0,0	(0-2,2)
CLI+LZD	96	91,7	(84,4-95,7)	0,0	(0-3,8)	101	96,0	(90,3-98,4)	0,0	(0-3,7)	168	98,2	(94,9-99,4)	0,0	(0-2,2)
CLI+NOR/CIP	96	92,7	(85,7-96,4)	1,0	(0,2-5,7)	102	92,2	(85,3-96)	1,0	(0,2-5,3)	170	97,1	(93,3-98,7)	0,0	(0-2,2)
CLI+RIF	95	90,5	(83-94,9)	0,0	(0-3,9)	101	95,0	(88,9-97,9)	0,0	(0-3,7)	167	98,2	(94,9-99,4)	0,0	(0-2,2)
CLI+SXT	96	92,7	(85,7-96,4)	0,0	(0-3,8)	99	93,9	(87,4-97,2)	0,0	(0-3,7)	170	98,2	(94,9-99,4)	0,0	(0-2,2)
LZD+NOR/CIP	96	97,9	(92,7-99,4)	0,0	(0-3,8)	101	96,0	(90,3-98,4)	0,0	(0-3,7)	168	98,8	(95,8-99,7)	0,0	(0-2,2)
LZD+RIF	95	97,9	(92,6-99,4)	0,0	(0-3,9)	101	99,0	(94,6-99,8)	0,0	(0-3,7)	167	100	(97,8-100)	0,0	(0-2,2)
LZD+SXT	96	99,0	(94,3-99,8)	0,0	(0-3,8)	98	99,0	(94,4-99,8)	0,0	(0-3,8)	168	100	(97,8-100)	0,0	(0-2,2)
NOR/CIP+RIF	95	96,8	(91,1-98,9)	0,0	(0-3,9)	101	95,0	(88,9-97,9)	0,0	(0-3,7)	167	98,8	(95,7-99,7)	0,0	(0-2,2)
NOR/CIP+SXT	96	99,0	(94,3-99,8)	0,0	(0-3,8)	99	94,9	(88,7-97,8)	0,0	(0-3,7)	170	98,8	(95,8-99,7)	0,0	(0-2,2)
RIF+SXT	95	97,9	(92,6-99,4)	0,0	(0-3,9)	98	98,0	(92,9-99,4)	0,0	(0-3,8)	167	100	(97,8-100)	0,0	(0-2,2)

**Tabell 5: Staphylococcus aureus. Samtidig resistens och samtidig känslighet mot flera antibiotika per år (fort.)**  
S: känslig för aktuella antibiotika, R: resistent mot aktuella antibiotika

	2014					2013				
	Antal	S(%)	95%CI	R(%)	95%CI	Antal	S(%)	95%CI	R(%)	95%CI
FOX	141	97,9	(93,9-99,3)	2,1	(0,7-6,1)	167	99,4	(96,7-99,9)	0,6	(0,1-3,3)
ERY	141	95,7	(91-98)	4,3	(2-9)	167	94,6	(90,1-97,1)	5,4	(2,9-9,9)
GEN/TOB	141	100	(97,3-100)	0,0	(0-2,7)	167	100	(97,8-100)	0,0	(0-2,2)
CLI	141	95,7	(91-98)	4,3	(2-9)	167	94,6	(90,1-97,1)	5,4	(2,9-9,9)
LZD	141	100	(97,3-100)	0,0	(0-2,7)	166	100	(97,7-100)	0,0	(0-2,3)
NOR/CIP	141	98,6	(95-99,6)	1,4	(0,4-5)	166	98,2	(94,8-99,4)	1,8	(0,6-5,2)
RIF	141	100	(97,3-100)	0,0	(0-2,7)	167	99,4	(96,7-99,9)	0,0	(0-2,2)
SXT	141	100	(97,3-100)	0,0	(0-2,7)	166	99,4	(96,7-99,9)	0,0	(0-2,3)
-----										
FOX+ERY	141	95,0	(90,1-97,6)	1,4	(0,4-5)	167	94,6	(90,1-97,1)	0,6	(0,1-3,3)
FOX+GEN/TOB	141	97,9	(93,9-99,3)	0,0	(0-2,7)	167	99,4	(96,7-99,9)	0,0	(0-2,2)
FOX+CLI	141	95,0	(90,1-97,6)	1,4	(0,4-5)	167	94,6	(90,1-97,1)	0,6	(0,1-3,3)
FOX+LZD	141	97,9	(93,9-99,3)	0,0	(0-2,7)	166	100	(97,7-100)	0,0	(0-2,3)
FOX+NOR/CIP	141	97,9	(93,9-99,3)	1,4	(0,4-5)	166	98,2	(94,8-99,4)	0,0	(0-2,3)
FOX+RIF	141	97,9	(93,9-99,3)	0,0	(0-2,7)	167	98,8	(95,7-99,7)	0,0	(0-2,2)
FOX+SXT	141	97,9	(93,9-99,3)	0,0	(0-2,7)	166	99,4	(96,7-99,9)	0,0	(0-2,3)
ERY+GEN/TOB	141	95,7	(91-98)	0,0	(0-2,7)	167	94,6	(90,1-97,1)	0,0	(0-2,2)
ERY+CLI	141	95,7	(91-98)	4,3	(2-9)	167	94,6	(90,1-97,1)	5,4	(2,9-9,9)
ERY+LZD	141	95,7	(91-98)	0,0	(0-2,7)	166	95,2	(90,8-97,5)	0,0	(0-2,3)
ERY+NOR/CIP	141	95,7	(91-98)	1,4	(0,4-5)	166	93,4	(88,5-96,3)	0,0	(0-2,3)
ERY+RIF	141	95,7	(91-98)	0,0	(0-2,7)	167	94,0	(89,3-96,7)	0,0	(0-2,2)
ERY+SXT	141	95,7	(91-98)	0,0	(0-2,7)	166	95,2	(90,8-97,5)	0,0	(0-2,3)
GEN/TOB+CLI	141	95,7	(91-98)	0,0	(0-2,7)	167	94,6	(90,1-97,1)	0,0	(0-2,2)
GEN/TOB+LZD	141	100	(97,3-100)	0,0	(0-2,7)	166	100	(97,7-100)	0,0	(0-2,3)
GEN/TOB+NOR/CIP	141	98,6	(95-99,6)	0,0	(0-2,7)	166	98,2	(94,8-99,4)	0,0	(0-2,3)
GEN/TOB+RIF	141	100	(97,3-100)	0,0	(0-2,7)	167	99,4	(96,7-99,9)	0,0	(0-2,2)
GEN/TOB+SXT	141	100	(97,3-100)	0,0	(0-2,7)	166	99,4	(96,7-99,9)	0,0	(0-2,3)
CLI+LZD	141	95,7	(91-98)	0,0	(0-2,7)	166	95,2	(90,8-97,5)	0,0	(0-2,3)
CLI+NOR/CIP	141	95,7	(91-98)	1,4	(0,4-5)	166	93,4	(88,5-96,3)	0,0	(0-2,3)
CLI+RIF	141	95,7	(91-98)	0,0	(0-2,7)	167	94,0	(89,3-96,7)	0,0	(0-2,2)
CLI+SXT	141	95,7	(91-98)	0,0	(0-2,7)	166	95,2	(90,8-97,5)	0,0	(0-2,3)
LZD+NOR/CIP	141	98,6	(95-99,6)	0,0	(0-2,7)	166	98,2	(94,8-99,4)	0,0	(0-2,3)
LZD+RIF	141	100	(97,3-100)	0,0	(0-2,7)	166	99,4	(96,7-99,9)	0,0	(0-2,3)
LZD+SXT	141	100	(97,3-100)	0,0	(0-2,7)	166	99,4	(96,7-99,9)	0,0	(0-2,3)
NOR/CIP+RIF	141	98,6	(95-99,6)	0,0	(0-2,7)	166	97,6	(94-99,1)	0,0	(0-2,3)
NOR/CIP+SXT	141	98,6	(95-99,6)	0,0	(0-2,7)	166	97,6	(94-99,1)	0,0	(0-2,3)
RIF+SXT	141	100	(97,3-100)	0,0	(0-2,7)	166	98,8	(95,7-99,7)	0,0	(0-2,3)

**Tabell 5: Staphylococcus aureus. Samtidig resistens och samtidig känslighet mot flera antibiotika per år (fort.)**  
S: känslig för aktuella antibiotika, R: resistent mot aktuella antibiotika

	2017				2016				2015								
	Antal	S(%)	95%CI	R(%)	95%CI	R(%)	95%CI	Antal	S(%)	95%CI	R(%)	95%CI	Antal	S(%)	95%CI	R(%)	95%CI
FOX+ERY+GEN/TOB	95	92,6	(85,6-96,4)	0,0	(0-3,9)	0,0	(0-3,7)	101	94,1	(87,6-97,2)	0,0	(0-3,7)	170	98,2	(94,9-99,4)	0,0	(0-2,2)
FOX+ERY+CLI	95	92,6	(85,6-96,4)	1,1	(0,2-5,7)	0,0	(0,2-5,4)	101	94,1	(87,6-97,2)	1,0	(0,2-5,4)	170	98,2	(94,9-99,4)	0,6	(0,1-3,3)
FOX+ERY+LZD	95	91,6	(84,3-95,7)	0,0	(0-3,9)	0,0	(0-3,7)	101	94,1	(87,6-97,2)	0,0	(0-3,7)	168	98,2	(94,9-99,4)	0,0	(0-2,2)
FOX+ERY+NOR/CIP	95	92,6	(85,6-96,4)	1,1	(0,2-5,7)	0,0	(0-3,7)	101	91,1	(83,9-95,2)	0,0	(0-3,7)	170	97,1	(93,3-98,7)	0,0	(0-2,2)
FOX+ERY+RIF	94	90,4	(82,8-94,9)	0,0	(0-3,9)	0,0	(0-3,7)	101	93,1	(86,4-96,6)	0,0	(0-3,7)	167	98,2	(94,9-99,4)	0,0	(0-2,2)
FOX+ERY+SXT	95	92,6	(85,6-96,4)	0,0	(0-3,9)	0,0	(0-3,7)	98	92,9	(86-96,5)	0,0	(0-3,8)	170	98,2	(94,9-99,4)	0,0	(0-2,2)
FOX+GEN/TOB+CLI	96	92,7	(85,7-96,4)	0,0	(0-3,8)	0,0	(0-3,6)	102	93,1	(86,5-96,6)	0,0	(0-3,6)	170	98,2	(94,9-99,4)	0,0	(0-2,2)
FOX+GEN/TOB+LZD	96	97,9	(92,7-99,4)	0,0	(0-3,8)	0,0	(0-3,7)	101	97,0	(91,6-99)	0,0	(0-3,7)	168	99,4	(96,7-99,9)	0,0	(0-2,2)
FOX+GEN/TOB+NOR/CIP	96	99,0	(94,3-99,8)	0,0	(0-3,8)	0,0	(0-3,6)	102	93,1	(86,5-96,6)	0,0	(0-3,6)	170	98,2	(94,9-99,4)	0,0	(0-2,2)
FOX+GEN/TOB+RIF	95	96,8	(91,1-98,9)	0,0	(0-3,9)	0,0	(0-3,7)	101	96,0	(90,3-98,4)	0,0	(0-3,7)	167	99,4	(96,7-99,9)	0,0	(0-2,2)
FOX+GEN/TOB+SXT	96	99,0	(94,3-99,8)	0,0	(0-3,8)	0,0	(0-3,7)	99	96,0	(90,1-98,4)	0,0	(0-3,7)	170	99,4	(96,7-99,9)	0,0	(0-2,2)
FOX+CLI+LZD	96	91,7	(84,4-95,7)	0,0	(0-3,8)	0,0	(0-3,7)	101	94,1	(87,6-97,2)	0,0	(0-3,7)	168	98,2	(94,9-99,4)	0,0	(0-2,2)
FOX+CLI+NOR/CIP	96	92,7	(85,7-96,4)	1,0	(0,2-5,7)	0,0	(0-3,6)	102	90,2	(82,9-94,6)	0,0	(0-3,6)	170	97,1	(93,3-98,7)	0,0	(0-2,2)
FOX+CLI+RIF	95	90,5	(83-94,9)	0,0	(0-3,9)	0,0	(0-3,7)	101	93,1	(86,4-96,6)	0,0	(0-3,7)	167	98,2	(94,9-99,4)	0,0	(0-2,2)
FOX+CLI+SXT	96	92,7	(85,7-96,4)	0,0	(0-3,8)	0,0	(0-3,7)	99	91,9	(84,9-95,8)	0,0	(0-3,7)	170	98,2	(94,9-99,4)	0,0	(0-2,2)
FOX+LZD+NOR/CIP	96	97,9	(92,7-99,4)	0,0	(0-3,8)	0,0	(0-3,7)	101	93,1	(86,4-96,6)	0,0	(0-3,7)	168	98,2	(94,9-99,4)	0,0	(0-2,2)
FOX+LZD+RIF	95	96,8	(91,1-98,9)	0,0	(0-3,9)	0,0	(0-3,7)	101	96,0	(90,3-98,4)	0,0	(0-3,7)	167	99,4	(96,7-99,9)	0,0	(0-2,2)
FOX+LZD+SXT	96	97,9	(92,7-99,4)	0,0	(0-3,8)	0,0	(0-3,7)	98	95,9	(90-98,4)	0,0	(0-3,8)	168	99,4	(96,7-99,9)	0,0	(0-2,2)
FOX+NOR/CIP+RIF	95	96,8	(91,1-98,9)	0,0	(0-3,9)	0,0	(0-3,7)	101	92,1	(85,1-95,9)	0,0	(0-3,7)	167	98,2	(94,9-99,4)	0,0	(0-2,2)
FOX+NOR/CIP+SXT	96	99,0	(94,3-99,8)	0,0	(0-3,8)	0,0	(0-3,7)	99	91,9	(84,9-95,8)	0,0	(0-3,7)	170	98,2	(94,9-99,4)	0,0	(0-2,2)
FOX+RIF+SXT	95	96,8	(91,1-98,9)	0,0	(0-3,9)	0,0	(0-3,8)	98	94,9	(88,6-97,8)	0,0	(0-3,8)	167	99,4	(96,7-99,9)	0,0	(0-2,2)
ERY+GEN/TOB+CLI	95	92,6	(85,6-96,4)	0,0	(0-3,9)	0,0	(0-3,7)	101	96,0	(90,3-98,4)	0,0	(0-3,7)	170	98,2	(94,9-99,4)	0,0	(0-2,2)
ERY+GEN/TOB+LZD	95	91,6	(84,3-95,7)	0,0	(0-3,9)	0,0	(0-3,7)	101	96,0	(90,3-98,4)	0,0	(0-3,7)	168	98,2	(94,9-99,4)	0,0	(0-2,2)
ERY+GEN/TOB+NOR/CIP	95	92,6	(85,6-96,4)	0,0	(0-3,9)	0,0	(0-3,7)	101	93,1	(86,4-96,6)	0,0	(0-3,7)	170	97,1	(93,3-98,7)	0,0	(0-2,2)
ERY+GEN/TOB+RIF	94	90,4	(82,8-94,9)	0,0	(0-3,9)	0,0	(0-3,7)	101	95,0	(88,9-97,9)	0,0	(0-3,7)	167	98,2	(94,9-99,4)	0,0	(0-2,2)
ERY+GEN/TOB+SXT	95	92,6	(85,6-96,4)	0,0	(0-3,9)	0,0	(0-3,7)	98	94,9	(88,6-97,8)	0,0	(0-3,8)	170	98,2	(94,9-99,4)	0,0	(0-2,2)
ERY+CLI+LZD	95	91,6	(84,3-95,7)	0,0	(0-3,9)	0,0	(0-3,7)	101	93,1	(86,4-96,6)	1,0	(0,2-5,4)	170	97,1	(93,3-98,7)	0,0	(0-2,2)
ERY+CLI+NOR/CIP	95	92,6	(85,6-96,4)	1,1	(0,2-5,7)	0,0	(0-3,7)	101	93,1	(86,4-96,6)	0,0	(0-3,7)	167	98,2	(94,9-99,4)	0,0	(0-2,2)
ERY+CLI+RIF	94	90,4	(82,8-94,9)	0,0	(0-3,9)	0,0	(0-3,7)	101	95,0	(88,9-97,9)	0,0	(0-3,7)	167	98,2	(94,9-99,4)	0,0	(0-2,2)
ERY+CLI+SXT	95	92,6	(85,6-96,4)	0,0	(0-3,9)	0,0	(0-3,7)	98	94,9	(88,6-97,8)	0,0	(0-3,8)	170	98,2	(94,9-99,4)	0,0	(0-2,2)
ERY+LZD+NOR/CIP	95	91,6	(84,3-95,7)	0,0	(0-3,9)	0,0	(0-3,7)	101	93,1	(86,4-96,6)	0,0	(0-3,7)	168	97,0	(93,2-98,7)	0,0	(0-2,2)
ERY+LZD+RIF	94	90,4	(82,8-94,9)	0,0	(0-3,9)	0,0	(0-3,7)	101	95,0	(88,9-97,9)	0,0	(0-3,7)	167	98,2	(94,9-99,4)	0,0	(0-2,2)
ERY+LZD+SXT	95	91,6	(84,3-95,7)	0,0	(0-3,9)	0,0	(0-3,8)	98	94,9	(88,6-97,8)	0,0	(0-3,8)	168	98,2	(94,9-99,4)	0,0	(0-2,2)
ERY+NOR/CIP+RIF	94	90,4	(82,8-94,9)	0,0	(0-3,9)	0,0	(0-3,7)	101	92,1	(85,1-95,9)	0,0	(0-3,7)	167	97,0	(93,2-98,7)	0,0	(0-2,2)
ERY+NOR/CIP+SXT	95	92,6	(85,6-96,4)	0,0	(0-3,9)	0,0	(0-3,7)	98	91,8	(84,7-95,8)	0,0	(0-3,8)	170	97,1	(93,3-98,7)	0,0	(0-2,2)
ERY+RIF+SXT	94	90,4	(82,8-94,9)	0,0	(0-3,9)	0,0	(0-3,8)	98	93,9	(87,3-97,2)	0,0	(0-3,8)	167	98,2	(94,9-99,4)	0,0	(0-2,2)
GEN/TOB+CLI+LZD	96	91,7	(84,4-95,7)	0,0	(0-3,8)	0,0	(0-3,7)	101	96,0	(90,3-98,4)	0,0	(0-3,7)	168	98,2	(94,9-99,4)	0,0	(0-2,2)

Tabell 5: Staphylococcus aureus. Samtidig resistens och samtidig känslighet mot flera antibiotika per år (fort.)  
S: känslig för aktuella antibiotika, R: resistent mot aktuella antibiotika

	2014					2013				
	Antal	S(%)	95%CI	R(%)	95%CI	Antal	S(%)	95%CI	R(%)	95%CI
FOX+ERY+GEN/TOB	141	95,0	(90,1-97,6)	0,0	(0-2,7)	167	94,6	(90,1-97,1)	0,0	(0-2,2)
FOX+ERY+CLI	141	95,0	(90,1-97,6)	1,4	(0,4-5)	167	94,6	(90,1-97,1)	0,6	(0,1-3,3)
FOX+ERY+LZD	141	95,0	(90,1-97,6)	0,0	(0-2,7)	166	95,2	(90,8-97,5)	0,0	(0-2,3)
FOX+ERY+NOR/CIP	141	95,0	(90,1-97,6)	1,4	(0,4-5)	166	93,4	(88,5-96,3)	0,0	(0-2,3)
FOX+ERY+RIF	141	95,0	(90,1-97,6)	0,0	(0-2,7)	167	94,0	(89,3-96,7)	0,0	(0-2,2)
FOX+ERY+SXT	141	95,0	(90,1-97,6)	0,0	(0-2,7)	166	95,2	(90,8-97,5)	0,0	(0-2,3)
FOX+GEN/TOB+CLI	141	95,0	(90,1-97,6)	0,0	(0-2,7)	167	94,6	(90,1-97,1)	0,0	(0-2,2)
FOX+GEN/TOB+LZD	141	97,9	(93,9-99,3)	0,0	(0-2,7)	166	100	(97,7-100)	0,0	(0-2,3)
FOX+GEN/TOB+NOR/CIP	141	97,9	(93,9-99,3)	0,0	(0-2,7)	166	98,2	(94,8-99,4)	0,0	(0-2,3)
FOX+GEN/TOB+RIF	141	97,9	(93,9-99,3)	0,0	(0-2,7)	167	98,8	(95,7-99,7)	0,0	(0-2,2)
FOX+GEN/TOB+SXT	141	97,9	(93,9-99,3)	0,0	(0-2,7)	166	99,4	(96,7-99,9)	0,0	(0-2,3)
FOX+CLI+LZD	141	95,0	(90,1-97,6)	0,0	(0-2,7)	166	95,2	(90,8-97,5)	0,0	(0-2,3)
FOX+CLI+NOR/CIP	141	95,0	(90,1-97,6)	1,4	(0,4-5)	166	93,4	(88,5-96,3)	0,0	(0-2,3)
FOX+CLI+RIF	141	95,0	(90,1-97,6)	0,0	(0-2,7)	167	94,0	(89,3-96,7)	0,0	(0-2,2)
FOX+CLI+SXT	141	95,0	(90,1-97,6)	0,0	(0-2,7)	166	95,2	(90,8-97,5)	0,0	(0-2,3)
FOX+LZD+NOR/CIP	141	97,9	(93,9-99,3)	0,0	(0-2,7)	166	98,2	(94,8-99,4)	0,0	(0-2,3)
FOX+LZD+RIF	141	97,9	(93,9-99,3)	0,0	(0-2,7)	166	99,4	(96,7-99,9)	0,0	(0-2,3)
FOX+LZD+SXT	141	97,9	(93,9-99,3)	0,0	(0-2,7)	166	99,4	(96,7-99,9)	0,0	(0-2,3)
FOX+NOR/CIP+RIF	141	97,9	(93,9-99,3)	0,0	(0-2,7)	166	97,6	(94-99,1)	0,0	(0-2,3)
FOX+NOR/CIP+SXT	141	97,9	(93,9-99,3)	0,0	(0-2,7)	166	97,6	(94-99,1)	0,0	(0-2,3)
FOX+RIF+SXT	141	97,9	(93,9-99,3)	0,0	(0-2,7)	166	98,8	(95,7-99,7)	0,0	(0-2,3)
ERY+GEN/TOB+CLI	141	95,7	(91-98)	0,0	(0-2,7)	167	94,6	(90,1-97,1)	0,0	(0-2,2)
ERY+GEN/TOB+LZD	141	95,7	(91-98)	0,0	(0-2,7)	166	95,2	(90,8-97,5)	0,0	(0-2,3)
ERY+GEN/TOB+NOR/CIP	141	95,7	(91-98)	0,0	(0-2,7)	166	93,4	(88,5-96,3)	0,0	(0-2,3)
ERY+GEN/TOB+RIF	141	95,7	(91-98)	0,0	(0-2,7)	167	94,0	(89,3-96,7)	0,0	(0-2,2)
ERY+GEN/TOB+SXT	141	95,7	(91-98)	0,0	(0-2,7)	166	95,2	(90,8-97,5)	0,0	(0-2,3)
ERY+CLI+LZD	141	95,7	(91-98)	0,0	(0-2,7)	166	95,2	(90,8-97,5)	0,0	(0-2,3)
ERY+CLI+NOR/CIP	141	95,7	(91-98)	1,4	(0,4-5)	166	93,4	(88,5-96,3)	0,0	(0-2,3)
ERY+CLI+RIF	141	95,7	(91-98)	0,0	(0-2,7)	167	94,0	(89,3-96,7)	0,0	(0-2,2)
ERY+CLI+SXT	141	95,7	(91-98)	0,0	(0-2,7)	166	95,2	(90,8-97,5)	0,0	(0-2,3)
ERY+LZD+NOR/CIP	141	95,7	(91-98)	0,0	(0-2,7)	166	93,4	(88,5-96,3)	0,0	(0-2,3)
ERY+LZD+RIF	141	95,7	(91-98)	0,0	(0-2,7)	166	94,6	(90-97,1)	0,0	(0-2,3)
ERY+LZD+SXT	141	95,7	(91-98)	0,0	(0-2,7)	166	95,2	(90,8-97,5)	0,0	(0-2,3)
ERY+NOR/CIP+RIF	141	95,7	(91-98)	0,0	(0-2,7)	166	92,8	(87,8-95,8)	0,0	(0-2,3)
ERY+NOR/CIP+SXT	141	95,7	(91-98)	0,0	(0-2,7)	166	93,4	(88,5-96,3)	0,0	(0-2,3)
ERY+RIF+SXT	141	95,7	(91-98)	0,0	(0-2,7)	166	94,6	(90-97,1)	0,0	(0-2,3)
GEN/TOB+CLI+LZD	141	95,7	(91-98)	0,0	(0-2,7)	166	95,2	(90,8-97,5)	0,0	(0-2,3)



**Tabell 5: Staphylococcus aureus. Samtidig resistens och samtidig känslighet mot flera antibiotika per år (fort.)**  
S: känslig för aktuella antibiotika, R: resistent mot aktuella antibiotika

	2017					2016					2015				
	Antal	S(%)	95%CI	R(%)	95%CI	Antal	S(%)	95%CI	R(%)	95%CI	Antal	S(%)	95%CI	R(%)	95%CI
GEN/TOB+CLI+NOR/CIP	96	92,7	(85,7-96,4)	0,0	(0-3,8)	102	92,2	(85,3-96)	0,0	(0-3,6)	170	97,1	(93,3-98,7)	0,0	(0-2,2)
GEN/TOB+CLI+RIF	95	90,5	(83-94,9)	0,0	(0-3,9)	101	95,0	(88,9-97,9)	0,0	(0-3,7)	167	98,2	(94,9-99,4)	0,0	(0-2,2)
GEN/TOB+CLI+SXT	96	92,7	(85,7-96,4)	0,0	(0-3,8)	99	93,9	(87,4-97,2)	0,0	(0-3,7)	170	98,2	(94,9-99,4)	0,0	(0-2,2)
GEN/TOB+LZD+NOR/CIP	96	97,9	(92,7-99,4)	0,0	(0-3,8)	101	96,0	(90,3-98,4)	0,0	(0-3,7)	168	98,8	(95,8-99,7)	0,0	(0-2,2)
GEN/TOB+LZD+RIF	95	97,9	(92,6-99,4)	0,0	(0-3,8)	101	99,0	(94,6-99,8)	0,0	(0-3,7)	167	100	(97,8-100)	0,0	(0-2,2)
GEN/TOB+LZD+SXT	96	99,0	(94,3-99,8)	0,0	(0-3,8)	98	99,0	(94,4-99,8)	0,0	(0-3,7)	168	100	(97,8-100)	0,0	(0-2,2)
GEN/TOB+NOR/CIP+RIF	95	96,8	(91,1-98,9)	0,0	(0-3,9)	101	95,0	(88,9-97,9)	0,0	(0-3,7)	167	98,8	(95,7-99,7)	0,0	(0-2,2)
GEN/TOB+NOR/CIP+SXT	96	99,0	(94,3-99,8)	0,0	(0-3,8)	99	94,9	(88,7-97,8)	0,0	(0-3,7)	170	98,8	(95,8-99,7)	0,0	(0-2,2)
GEN/TOB+RIF+SXT	95	97,9	(92,6-99,4)	0,0	(0-3,9)	98	98,0	(92,9-99,4)	0,0	(0-3,8)	167	100	(97,8-100)	0,0	(0-2,2)
CLI+LZD+NOR/CIP	96	91,7	(84,4-95,7)	0,0	(0-3,8)	101	93,1	(86,4-96,6)	0,0	(0-3,7)	168	97,0	(93,2-98,7)	0,0	(0-2,2)
CLI+LZD+RIF	95	90,5	(83-94,9)	0,0	(0-3,9)	101	95,0	(88,9-97,9)	0,0	(0-3,7)	167	98,2	(94,9-99,4)	0,0	(0-2,2)
CLI+LZD+SXT	96	91,7	(84,4-95,7)	0,0	(0-3,8)	98	94,9	(88,6-97,8)	0,0	(0-3,8)	168	98,2	(94,9-99,4)	0,0	(0-2,2)
CLI+NOR/CIP+RIF	95	90,5	(83-94,9)	0,0	(0-3,9)	101	92,1	(85,1-95,9)	0,0	(0-3,7)	167	97,0	(93,2-98,7)	0,0	(0-2,2)
CLI+NOR/CIP+SXT	96	92,7	(85,7-96,4)	0,0	(0-3,8)	99	90,9	(83,6-95,1)	0,0	(0-3,7)	170	97,1	(93,3-98,7)	0,0	(0-2,2)
CLI+RIF+SXT	95	90,5	(83-94,9)	0,0	(0-3,9)	98	93,9	(87,3-97,2)	0,0	(0-3,8)	167	98,2	(94,9-99,4)	0,0	(0-2,2)
LZD+NOR/CIP+RIF	95	96,8	(91,1-98,9)	0,0	(0-3,9)	101	95,0	(88,9-97,9)	0,0	(0-3,7)	167	98,8	(95,7-99,7)	0,0	(0-2,2)
LZD+NOR/CIP+SXT	96	97,9	(92,7-99,4)	0,0	(0-3,8)	98	94,9	(88,6-97,8)	0,0	(0-3,8)	168	98,8	(95,8-99,7)	0,0	(0-2,2)
LZD+RIF+SXT	95	97,9	(92,6-99,4)	0,0	(0-3,9)	98	98,0	(92,9-99,4)	0,0	(0-3,8)	167	100	(97,8-100)	0,0	(0-2,2)
NOR/CIP+RIF+SXT	95	96,8	(91,1-98,9)	0,0	(0-3,9)	98	93,9	(87,3-97,2)	0,0	(0-3,8)	167	98,8	(95,7-99,7)	0,0	(0-2,2)
FOX+ERY+GEN/TOB+CLI	95	92,6	(85,6-96,4)	0,0	(0-3,9)	101	94,1	(87,6-97,2)	0,0	(0-3,7)	170	98,2	(94,9-99,4)	0,0	(0-2,2)
FOX+ERY+GEN/TOB+LZD	95	91,6	(84,3-95,7)	0,0	(0-3,9)	101	94,1	(87,6-97,2)	0,0	(0-3,7)	168	98,2	(94,9-99,4)	0,0	(0-2,2)
FOX+ERY+GEN/TOB+NOR/CIP	95	92,6	(85,6-96,4)	0,0	(0-3,9)	101	91,1	(83,9-95,2)	0,0	(0-3,7)	170	97,1	(93,3-98,7)	0,0	(0-2,2)
FOX+ERY+GEN/TOB+RIF	94	90,4	(82,8-94,9)	0,0	(0-3,9)	101	93,1	(86,4-96,6)	0,0	(0-3,7)	167	98,2	(94,9-99,4)	0,0	(0-2,2)
FOX+ERY+GEN/TOB+SXT	95	92,6	(85,6-96,4)	0,0	(0-3,9)	98	92,9	(86-96,5)	0,0	(0-3,8)	170	98,2	(94,9-99,4)	0,0	(0-2,2)
FOX+ERY+CLI+LZD	95	91,6	(84,3-95,7)	0,0	(0-3,9)	101	94,1	(87,6-97,2)	0,0	(0-3,7)	168	98,2	(94,9-99,4)	0,0	(0-2,2)
FOX+ERY+CLI+NOR/CIP	95	92,6	(85,6-96,4)	1,1	(0,2-5,7)	101	91,1	(83,9-95,2)	0,0	(0-3,7)	170	97,1	(93,3-98,7)	0,0	(0-2,2)
FOX+ERY+CLI+RIF	94	90,4	(82,8-94,9)	0,0	(0-3,9)	101	93,1	(86,4-96,6)	0,0	(0-3,7)	167	98,2	(94,9-99,4)	0,0	(0-2,2)
FOX+ERY+CLI+SXT	95	92,6	(85,6-96,4)	0,0	(0-3,9)	98	92,9	(86-96,5)	0,0	(0-3,8)	170	98,2	(94,9-99,4)	0,0	(0-2,2)
FOX+ERY+LZD+NOR/CIP	95	91,6	(84,3-95,7)	0,0	(0-3,9)	101	91,1	(83,9-95,2)	0,0	(0-3,7)	168	97,0	(93,2-98,7)	0,0	(0-2,2)
FOX+ERY+LZD+RIF	94	90,4	(82,8-94,9)	0,0	(0-3,9)	101	93,1	(86,4-96,6)	0,0	(0-3,7)	167	98,2	(94,9-99,4)	0,0	(0-2,2)
FOX+ERY+LZD+SXT	95	91,6	(84,3-95,7)	0,0	(0-3,9)	98	92,9	(86-96,5)	0,0	(0-3,8)	168	98,2	(94,9-99,4)	0,0	(0-2,2)
FOX+ERY+NOR/CIP+RIF	94	90,4	(82,8-94,9)	0,0	(0-3,9)	101	90,1	(82,7-94,5)	0,0	(0-3,7)	167	97,0	(93,2-98,7)	0,0	(0-2,2)
FOX+ERY+NOR/CIP+SXT	95	92,6	(85,6-96,4)	0,0	(0-3,9)	98	89,8	(82,2-94,4)	0,0	(0-3,8)	170	97,1	(93,3-98,7)	0,0	(0-2,2)
FOX+ERY+RIF+SXT	94	90,4	(82,8-94,9)	0,0	(0-3,9)	98	91,8	(84,7-95,8)	0,0	(0-3,8)	167	98,2	(94,9-99,4)	0,0	(0-2,2)
FOX+GEN/TOB+CLI+LZD	96	91,7	(84,4-95,7)	0,0	(0-3,8)	101	94,1	(87,6-97,2)	0,0	(0-3,7)	168	98,2	(94,9-99,4)	0,0	(0-2,2)
FOX+GEN/TOB+CLI+NOR/CIP	96	92,7	(85,7-96,4)	0,0	(0-3,8)	102	90,2	(82,9-94,6)	0,0	(0-3,6)	170	97,1	(93,3-98,7)	0,0	(0-2,2)
FOX+GEN/TOB+CLI+RIF	95	90,5	(83-94,9)	0,0	(0-3,9)	101	93,1	(86,4-96,6)	0,0	(0-3,7)	167	98,2	(94,9-99,4)	0,0	(0-2,2)

**Tabell 5: Staphylococcus aureus. Samtidig resistens och samtidig känslighet mot flera antibiotika per år (fort.)**  
S: känslig för aktuella antibiotika, R: resistent mot aktuella antibiotika

	2014				2013					
	Antal	S(%)	95%CI	R(%)	95%CI	Antal	S(%)	95%CI	R(%)	95%CI
GEN/TOB+CLI+NOR/CIP	141	95,7	(91-98)	0,0	(0-2,7)	166	93,4	(88,5-96,3)	0,0	(0-2,3)
GEN/TOB+CLI+RIF	141	95,7	(91-98)	0,0	(0-2,7)	167	94,0	(89,3-96,7)	0,0	(0-2,2)
GEN/TOB+CLI+SXT	141	95,7	(91-98)	0,0	(0-2,7)	166	95,2	(90,8-97,5)	0,0	(0-2,3)
GEN/TOB+LZD+NOR/CIP	141	98,6	(95-99,6)	0,0	(0-2,7)	166	98,2	(94,8-99,4)	0,0	(0-2,3)
GEN/TOB+LZD+RIF	141	100	(97,3-100)	0,0	(0-2,7)	166	99,4	(96,7-99,9)	0,0	(0-2,3)
GEN/TOB+LZD+SXT	141	100	(97,3-100)	0,0	(0-2,7)	166	99,4	(96,7-99,9)	0,0	(0-2,3)
GEN/TOB+NOR/CIP+RIF	141	98,6	(95-99,6)	0,0	(0-2,7)	166	97,6	(94-99,1)	0,0	(0-2,3)
GEN/TOB+NOR/CIP+SXT	141	98,6	(95-99,6)	0,0	(0-2,7)	166	97,6	(94-99,1)	0,0	(0-2,3)
GEN/TOB+RIF+SXT	141	100	(97,3-100)	0,0	(0-2,7)	166	98,8	(95,7-99,7)	0,0	(0-2,3)
CLI+LZD+NOR/CIP	141	95,7	(91-98)	0,0	(0-2,7)	166	93,4	(88,5-96,3)	0,0	(0-2,3)
CLI+LZD+RIF	141	95,7	(91-98)	0,0	(0-2,7)	166	94,6	(90-97,1)	0,0	(0-2,3)
CLI+LZD+SXT	141	95,7	(91-98)	0,0	(0-2,7)	166	95,2	(90,8-97,5)	0,0	(0-2,3)
CLI+NOR/CIP+RIF	141	95,7	(91-98)	0,0	(0-2,7)	166	92,8	(87,8-95,8)	0,0	(0-2,3)
CLI+NOR/CIP+SXT	141	95,7	(91-98)	0,0	(0-2,7)	166	93,4	(88,5-96,3)	0,0	(0-2,3)
CLI+RIF+SXT	141	95,7	(91-98)	0,0	(0-2,7)	166	94,6	(90-97,1)	0,0	(0-2,3)
LZD+NOR/CIP+RIF	141	98,6	(95-99,6)	0,0	(0-2,7)	166	97,6	(94-99,1)	0,0	(0-2,3)
LZD+NOR/CIP+SXT	141	98,6	(95-99,6)	0,0	(0-2,7)	166	97,6	(94-99,1)	0,0	(0-2,3)
LZD+RIF+SXT	141	100	(97,3-100)	0,0	(0-2,7)	166	98,8	(95,7-99,7)	0,0	(0-2,3)
NOR/CIP+RIF+SXT	141	98,6	(95-99,6)	0,0	(0-2,7)	166	97,0	(93,1-98,7)	0,0	(0-2,3)
-----										
FOX+ERY+GEN/TOB+CLI	141	95,0	(90,1-97,6)	0,0	(0-2,7)	167	94,6	(90,1-97,1)	0,0	(0-2,2)
FOX+ERY+GEN/TOB+LZD	141	95,0	(90,1-97,6)	0,0	(0-2,7)	166	95,2	(90,8-97,5)	0,0	(0-2,3)
FOX+ERY+GEN/TOB+NOR/CIP	141	95,0	(90,1-97,6)	0,0	(0-2,7)	166	93,4	(88,5-96,3)	0,0	(0-2,3)
FOX+ERY+GEN/TOB+RIF	141	95,0	(90,1-97,6)	0,0	(0-2,7)	167	94,0	(89,3-96,7)	0,0	(0-2,2)
FOX+ERY+GEN/TOB+SXT	141	95,0	(90,1-97,6)	0,0	(0-2,7)	166	95,2	(90,8-97,5)	0,0	(0-2,3)
FOX+ERY+CLI+LZD	141	95,0	(90,1-97,6)	0,0	(0-2,7)	166	95,2	(90,8-97,5)	0,0	(0-2,3)
FOX+ERY+CLI+NOR/CIP	141	95,0	(90,1-97,6)	1,4	(0,4-5)	166	93,4	(88,5-96,3)	0,0	(0-2,3)
FOX+ERY+CLI+RIF	141	95,0	(90,1-97,6)	0,0	(0-2,7)	167	94,0	(89,3-96,7)	0,0	(0-2,2)
FOX+ERY+CLI+SXT	141	95,0	(90,1-97,6)	0,0	(0-2,7)	166	95,2	(90,8-97,5)	0,0	(0-2,3)
FOX+ERY+LZD+NOR/CIP	141	95,0	(90,1-97,6)	0,0	(0-2,7)	166	93,4	(88,5-96,3)	0,0	(0-2,3)
FOX+ERY+LZD+RIF	141	95,0	(90,1-97,6)	0,0	(0-2,7)	166	94,6	(90-97,1)	0,0	(0-2,3)
FOX+ERY+LZD+SXT	141	95,0	(90,1-97,6)	0,0	(0-2,7)	166	95,2	(90,8-97,5)	0,0	(0-2,3)
FOX+ERY+NOR/CIP+RIF	141	95,0	(90,1-97,6)	0,0	(0-2,7)	166	92,8	(87,8-95,8)	0,0	(0-2,3)
FOX+ERY+NOR/CIP+SXT	141	95,0	(90,1-97,6)	0,0	(0-2,7)	166	93,4	(88,5-96,3)	0,0	(0-2,3)
FOX+ERY+RIF+SXT	141	95,0	(90,1-97,6)	0,0	(0-2,7)	166	94,6	(90-97,1)	0,0	(0-2,3)
FOX+GEN/TOB+CLI+LZD	141	95,0	(90,1-97,6)	0,0	(0-2,7)	166	95,2	(90,8-97,5)	0,0	(0-2,3)
FOX+GEN/TOB+CLI+NOR/CIP	141	95,0	(90,1-97,6)	0,0	(0-2,7)	166	93,4	(88,5-96,3)	0,0	(0-2,3)
FOX+GEN/TOB+CLI+RIF	141	95,0	(90,1-97,6)	0,0	(0-2,7)	167	94,0	(89,3-96,7)	0,0	(0-2,2)



**Tabell 5: Staphylococcus aureus. Samtidig resistens och samtidig känslighet mot flera antibiotika per år (fort.)**  
S: känslig för aktuella antibiotika, R: resistent mot aktuella antibiotika

	2014						2013					
	Antal	S(%)	95%CI	R(%)	95%CI	R(%)	Antal	S(%)	95%CI	R(%)	95%CI	
FOX+GEN/TOB+CLI+SXT	141	95,0	(90,1-97,6)	0,0	(0-2,7)	0,0	166	95,2	(90,8-97,5)	0,0	(0-2,3)	
FOX+GEN/TOB+LZD+NOR/CIP	141	97,9	(93,9-99,3)	0,0	(0-2,7)	0,0	166	98,2	(94,8-99,4)	0,0	(0-2,3)	
FOX+GEN/TOB+LZD+RIF	141	97,9	(93,9-99,3)	0,0	(0-2,7)	0,0	166	99,4	(96,7-99,9)	0,0	(0-2,3)	
FOX+GEN/TOB+LZD+SXT	141	97,9	(93,9-99,3)	0,0	(0-2,7)	0,0	166	99,4	(96,7-99,9)	0,0	(0-2,3)	
FOX+GEN/TOB+NOR/CIP+RIF	141	97,9	(93,9-99,3)	0,0	(0-2,7)	0,0	166	97,6	(94-99,1)	0,0	(0-2,3)	
FOX+GEN/TOB+NOR/CIP+SXT	141	97,9	(93,9-99,3)	0,0	(0-2,7)	0,0	166	97,6	(94-99,1)	0,0	(0-2,3)	
FOX+GEN/TOB+RIF+SXT	141	97,9	(93,9-99,3)	0,0	(0-2,7)	0,0	166	98,8	(95,7-99,7)	0,0	(0-2,3)	
FOX+CLI+LZD+NOR/CIP	141	95,0	(90,1-97,6)	0,0	(0-2,7)	0,0	166	93,4	(88,5-96,3)	0,0	(0-2,3)	
FOX+CLI+LZD+RIF	141	95,0	(90,1-97,6)	0,0	(0-2,7)	0,0	166	94,6	(90-97,1)	0,0	(0-2,3)	
FOX+CLI+LZD+SXT	141	95,0	(90,1-97,6)	0,0	(0-2,7)	0,0	166	95,2	(90,8-97,5)	0,0	(0-2,3)	
FOX+CLI+NOR/CIP+RIF	141	95,0	(90,1-97,6)	0,0	(0-2,7)	0,0	166	92,8	(87,8-95,8)	0,0	(0-2,3)	
FOX+CLI+NOR/CIP+SXT	141	95,0	(90,1-97,6)	0,0	(0-2,7)	0,0	166	93,4	(88,5-96,3)	0,0	(0-2,3)	
FOX+CLI+RIF+SXT	141	95,0	(90,1-97,6)	0,0	(0-2,7)	0,0	166	94,6	(90-97,1)	0,0	(0-2,3)	
FOX+LZD+NOR/CIP+RIF	141	97,9	(93,9-99,3)	0,0	(0-2,7)	0,0	166	97,6	(94-99,1)	0,0	(0-2,3)	
FOX+LZD+NOR/CIP+SXT	141	97,9	(93,9-99,3)	0,0	(0-2,7)	0,0	166	97,6	(94-99,1)	0,0	(0-2,3)	
FOX+LZD+RIF+SXT	141	97,9	(93,9-99,3)	0,0	(0-2,7)	0,0	166	98,8	(95,7-99,7)	0,0	(0-2,3)	
FOX+NOR/CIP+RIF+SXT	141	97,9	(93,9-99,3)	0,0	(0-2,7)	0,0	166	97,0	(93,1-98,7)	0,0	(0-2,3)	
ERY+GEN/TOB+CLI+LZD	141	95,7	(91-98)	0,0	(0-2,7)	0,0	166	95,2	(90,8-97,5)	0,0	(0-2,3)	
ERY+GEN/TOB+CLI+NOR/CIP	141	95,7	(91-98)	0,0	(0-2,7)	0,0	166	93,4	(88,5-96,3)	0,0	(0-2,3)	
ERY+GEN/TOB+CLI+RIF	141	95,7	(91-98)	0,0	(0-2,7)	0,0	167	94,0	(89,3-96,7)	0,0	(0-2,2)	
ERY+GEN/TOB+CLI+SXT	141	95,7	(91-98)	0,0	(0-2,7)	0,0	166	95,2	(90,8-97,5)	0,0	(0-2,3)	
ERY+GEN/TOB+LZD+NOR/CIP	141	95,7	(91-98)	0,0	(0-2,7)	0,0	166	93,4	(88,5-96,3)	0,0	(0-2,3)	
ERY+GEN/TOB+LZD+RIF	141	95,7	(91-98)	0,0	(0-2,7)	0,0	166	94,6	(90-97,1)	0,0	(0-2,3)	
ERY+GEN/TOB+LZD+SXT	141	95,7	(91-98)	0,0	(0-2,7)	0,0	166	95,2	(90,8-97,5)	0,0	(0-2,3)	
ERY+GEN/TOB+NOR/CIP+RIF	141	95,7	(91-98)	0,0	(0-2,7)	0,0	166	92,8	(87,8-95,8)	0,0	(0-2,3)	
ERY+GEN/TOB+NOR/CIP+SXT	141	95,7	(91-98)	0,0	(0-2,7)	0,0	166	93,4	(88,5-96,3)	0,0	(0-2,3)	
ERY+GEN/TOB+RIF+SXT	141	95,7	(91-98)	0,0	(0-2,7)	0,0	166	94,6	(90-97,1)	0,0	(0-2,3)	
ERY+CLI+LZD+NOR/CIP	141	95,7	(91-98)	0,0	(0-2,7)	0,0	166	93,4	(88,5-96,3)	0,0	(0-2,3)	
ERY+CLI+LZD+RIF	141	95,7	(91-98)	0,0	(0-2,7)	0,0	166	94,6	(90-97,1)	0,0	(0-2,3)	
ERY+CLI+LZD+SXT	141	95,7	(91-98)	0,0	(0-2,7)	0,0	166	95,2	(90,8-97,5)	0,0	(0-2,3)	
ERY+CLI+NOR/CIP+RIF	141	95,7	(91-98)	0,0	(0-2,7)	0,0	166	92,8	(87,8-95,8)	0,0	(0-2,3)	
ERY+CLI+NOR/CIP+SXT	141	95,7	(91-98)	0,0	(0-2,7)	0,0	166	93,4	(88,5-96,3)	0,0	(0-2,3)	
ERY+CLI+RIF+SXT	141	95,7	(91-98)	0,0	(0-2,7)	0,0	166	94,6	(90-97,1)	0,0	(0-2,3)	
ERY+LZD+NOR/CIP+RIF	141	95,7	(91-98)	0,0	(0-2,7)	0,0	166	92,8	(87,8-95,8)	0,0	(0-2,3)	
ERY+LZD+NOR/CIP+SXT	141	95,7	(91-98)	0,0	(0-2,7)	0,0	166	93,4	(88,5-96,3)	0,0	(0-2,3)	
ERY+LZD+RIF+SXT	141	95,7	(91-98)	0,0	(0-2,7)	0,0	166	94,6	(90-97,1)	0,0	(0-2,3)	
ERY+NOR/CIP+RIF+SXT	141	95,7	(91-98)	0,0	(0-2,7)	0,0	166	92,8	(87,8-95,8)	0,0	(0-2,3)	

**Tabell 5: Staphylococcus aureus. Samtidig resistens och samtidig känslighet mot flera antibiotika per år (fort.)**  
S: känslig för aktuella antibiotika, R: resistent mot aktuella antibiotika

	2017				2016				2015				
	Antal	S(%)	95%CI	R(%)	Antal	S(%)	95%CI	R(%)	Antal	S(%)	95%CI	R(%)	95%CI
GEN/TOB+CLI+LZD+NOR/CIP	96	91,7	(84,4-95,7)	0,0	101	93,1	(86,4-96,6)	0,0	168	97,0	(93,2-98,7)	0,0	(0-2,2)
GEN/TOB+CLI+LZD+RIF	95	90,5	(83-94,9)	0,0	101	95,0	(88,9-97,9)	0,0	167	98,2	(94,9-99,4)	0,0	(0-2,2)
GEN/TOB+CLI+LZD+SXT	96	91,7	(84,4-95,7)	0,0	98	94,9	(88,6-97,8)	0,0	168	98,2	(94,9-99,4)	0,0	(0-2,2)
GEN/TOB+CLI+NOR/CIP+RIF	95	90,5	(83-94,9)	0,0	101	92,1	(85,1-95,9)	0,0	167	97,0	(93,2-98,7)	0,0	(0-2,2)
GEN/TOB+CLI+NOR/CIP+SXT	96	92,7	(85,7-96,4)	0,0	99	90,9	(83,6-95,1)	0,0	170	97,1	(93,3-98,7)	0,0	(0-2,2)
GEN/TOB+CLI+RIF+SXT	95	90,5	(83-94,9)	0,0	98	93,9	(87,3-97,2)	0,0	167	98,2	(94,9-99,4)	0,0	(0-2,2)
GEN/TOB+LZD+NOR/CIP+RIF	95	96,8	(91,1-98,9)	0,0	101	95,0	(88,9-97,9)	0,0	167	98,8	(95,7-99,7)	0,0	(0-2,2)
GEN/TOB+LZD+NOR/CIP+SXT	96	97,9	(92,7-99,4)	0,0	98	94,9	(88,6-97,8)	0,0	168	98,8	(95,8-99,7)	0,0	(0-2,2)
GEN/TOB+LZD+RIF+SXT	95	96,8	(91,1-98,9)	0,0	98	93,0	(86,4-96,6)	0,0	167	100	(97,8-100)	0,0	(0-2,2)
GEN/TOB+NOR/CIP+RIF+SXT	95	90,5	(83-94,9)	0,0	101	92,1	(85,1-95,9)	0,0	167	98,8	(95,7-99,7)	0,0	(0-2,2)
CLI+LZD+NOR/CIP+RIF	96	91,7	(84,4-95,7)	0,0	98	91,8	(84,7-95,8)	0,0	168	97,0	(93,2-98,7)	0,0	(0-2,2)
CLI+LZD+NOR/CIP+SXT	95	90,5	(83-94,9)	0,0	98	93,9	(87,3-97,2)	0,0	167	98,2	(94,9-99,4)	0,0	(0-2,2)
CLI+LZD+RIF+SXT	95	90,5	(83-94,9)	0,0	98	90,8	(83,5-95,1)	0,0	167	97,0	(93,2-98,7)	0,0	(0-2,2)
LZD+NOR/CIP+RIF+SXT	95	96,8	(91,1-98,9)	0,0	98	93,9	(87,3-97,2)	0,0	167	98,8	(95,7-99,7)	0,0	(0-2,2)
FOX+ERY+GEN/TOB+CLI+LZD	95	91,6	(84,3-95,7)	0,0	101	94,1	(87,6-97,2)	0,0	168	98,2	(94,9-99,4)	0,0	(0-2,2)
FOX+ERY+GEN/TOB+CLI+NOR/CIP	95	92,6	(85,6-96,4)	0,0	101	91,1	(83,9-95,2)	0,0	170	97,1	(93,3-98,7)	0,0	(0-2,2)
FOX+ERY+GEN/TOB+CLI+RIF	94	90,4	(82,8-94,9)	0,0	101	93,1	(86,4-96,6)	0,0	167	98,2	(94,9-99,4)	0,0	(0-2,2)
FOX+ERY+GEN/TOB+CLI+SXT	95	92,6	(85,6-96,4)	0,0	98	92,9	(86-96,5)	0,0	170	98,2	(94,9-99,4)	0,0	(0-2,2)
FOX+ERY+GEN/TOB+LZD+NOR/CIP	95	91,6	(84,3-95,7)	0,0	101	91,1	(83,9-95,2)	0,0	168	97,0	(93,2-98,7)	0,0	(0-2,2)
FOX+ERY+GEN/TOB+LZD+RIF	94	90,4	(82,8-94,9)	0,0	101	93,1	(86,4-96,6)	0,0	167	98,2	(94,9-99,4)	0,0	(0-2,2)
FOX+ERY+GEN/TOB+LZD+SXT	95	91,6	(84,3-95,7)	0,0	98	92,9	(86-96,5)	0,0	168	98,2	(94,9-99,4)	0,0	(0-2,2)
FOX+ERY+GEN/TOB+NOR/CIP+RIF	94	90,4	(82,8-94,9)	0,0	101	90,1	(82,7-94,5)	0,0	167	97,0	(93,2-98,7)	0,0	(0-2,2)
FOX+ERY+GEN/TOB+NOR/CIP+SXT	95	92,6	(85,6-96,4)	0,0	98	89,8	(82,2-94,4)	0,0	170	97,1	(93,3-98,7)	0,0	(0-2,2)
FOX+ERY+GEN/TOB+RIF+SXT	94	90,4	(82,8-94,9)	0,0	98	91,8	(84,7-95,8)	0,0	167	98,2	(94,9-99,4)	0,0	(0-2,2)
FOX+ERY+CLI+LZD+NOR/CIP	95	91,6	(84,3-95,7)	0,0	101	91,1	(83,9-95,2)	0,0	168	97,0	(93,2-98,7)	0,0	(0-2,2)
FOX+ERY+CLI+LZD+RIF	94	90,4	(82,8-94,9)	0,0	101	93,1	(86,4-96,6)	0,0	167	98,2	(94,9-99,4)	0,0	(0-2,2)
FOX+ERY+CLI+LZD+SXT	95	91,6	(84,3-95,7)	0,0	98	92,9	(86-96,5)	0,0	168	98,2	(94,9-99,4)	0,0	(0-2,2)
FOX+ERY+CLI+NOR/CIP+RIF	94	90,4	(82,8-94,9)	0,0	101	90,1	(82,7-94,5)	0,0	167	97,0	(93,2-98,7)	0,0	(0-2,2)
FOX+ERY+CLI+NOR/CIP+SXT	95	92,6	(85,6-96,4)	0,0	98	89,8	(82,2-94,4)	0,0	170	97,1	(93,3-98,7)	0,0	(0-2,2)
FOX+ERY+CLI+RIF+SXT	94	90,4	(82,8-94,9)	0,0	98	91,8	(84,7-95,8)	0,0	167	98,2	(94,9-99,4)	0,0	(0-2,2)
FOX+ERY+LZD+NOR/CIP+RIF	94	90,4	(82,8-94,9)	0,0	101	90,1	(82,7-94,5)	0,0	167	97,0	(93,2-98,7)	0,0	(0-2,2)
FOX+ERY+LZD+NOR/CIP+SXT	95	91,6	(84,3-95,7)	0,0	98	89,8	(82,2-94,4)	0,0	168	97,0	(93,2-98,7)	0,0	(0-2,2)
FOX+ERY+LZD+RIF+SXT	94	90,4	(82,8-94,9)	0,0	98	91,8	(84,7-95,8)	0,0	167	98,2	(94,9-99,4)	0,0	(0-2,2)
FOX+ERY+NOR/CIP+RIF+SXT	94	90,4	(82,8-94,9)	0,0	98	88,8	(81-93,6)	0,0	167	97,0	(93,2-98,7)	0,0	(0-2,2)
FOX+GEN/TOB+CLI+LZD+NOR/CIP	96	91,7	(84,4-95,7)	0,0	101	91,1	(83,9-95,2)	0,0	168	97,0	(93,2-98,7)	0,0	(0-2,2)
FOX+GEN/TOB+CLI+LZD+RIF	95	90,5	(83-94,9)	0,0	101	93,1	(86,4-96,6)	0,0	167	98,2	(94,9-99,4)	0,0	(0-2,2)

**Tabell 5: Staphylococcus aureus. Samtidig resistens och samtidig känslighet mot flera antibiotika per år (fort.)**  
S: känslig för aktuella antibiotika, R: resistent mot aktuella antibiotika

	2014					2013				
	Antal	S(%)	95%CI	R(%)	95%CI	Antal	S(%)	95%CI	R(%)	95%CI
GEN/TOB+CLI+LZD+NOR/CIP	141	95,7	(91-98)	0,0	(0-2,7)	166	93,4	(88,5-96,3)	0,0	(0-2,3)
GEN/TOB+CLI+LZD+RIF	141	95,7	(91-98)	0,0	(0-2,7)	166	94,6	(90-97,1)	0,0	(0-2,3)
GEN/TOB+CLI+LZD+SXT	141	95,7	(91-98)	0,0	(0-2,7)	166	95,2	(90,8-97,5)	0,0	(0-2,3)
GEN/TOB+CLI+NOR/CIP+RIF	141	95,7	(91-98)	0,0	(0-2,7)	166	92,8	(87,8-95,8)	0,0	(0-2,3)
GEN/TOB+CLI+NOR/CIP+SXT	141	95,7	(91-98)	0,0	(0-2,7)	166	93,4	(88,5-96,3)	0,0	(0-2,3)
GEN/TOB+CLI+RIF+SXT	141	95,7	(91-98)	0,0	(0-2,7)	166	94,6	(90-97,1)	0,0	(0-2,3)
GEN/TOB+LZD+NOR/CIP+RIF	141	98,6	(95-99,6)	0,0	(0-2,7)	166	97,6	(94-99,1)	0,0	(0-2,3)
GEN/TOB+LZD+NOR/CIP+SXT	141	98,6	(95-99,6)	0,0	(0-2,7)	166	97,6	(94-99,1)	0,0	(0-2,3)
GEN/TOB+LZD+RIF+SXT	141	100	(97,3-100)	0,0	(0-2,7)	166	98,8	(95,7-99,7)	0,0	(0-2,3)
GEN/TOB+NOR/CIP+RIF+SXT	141	98,6	(95-99,6)	0,0	(0-2,7)	166	97,0	(93,1-98,7)	0,0	(0-2,3)
CLI+LZD+NOR/CIP+SXT	141	95,7	(91-98)	0,0	(0-2,7)	166	92,8	(87,8-95,8)	0,0	(0-2,3)
CLI+LZD+NOR/CIP+RIF	141	95,7	(91-98)	0,0	(0-2,7)	166	93,4	(88,5-96,3)	0,0	(0-2,3)
CLI+LZD+RIF+SXT	141	95,7	(91-98)	0,0	(0-2,7)	166	94,6	(90-97,1)	0,0	(0-2,3)
CLI+NOR/CIP+RIF+SXT	141	95,7	(91-98)	0,0	(0-2,7)	166	92,8	(87,8-95,8)	0,0	(0-2,3)
LZD+NOR/CIP+RIF+SXT	141	98,6	(95-99,6)	0,0	(0-2,7)	166	97,0	(93,1-98,7)	0,0	(0-2,3)
-----										
FOX+ERY+GEN/TOB+CLI+LZD	141	95,0	(90,1-97,6)	0,0	(0-2,7)	166	95,2	(90,8-97,5)	0,0	(0-2,3)
FOX+ERY+GEN/TOB+CLI+NOR/CIP	141	95,0	(90,1-97,6)	0,0	(0-2,7)	166	93,4	(88,5-96,3)	0,0	(0-2,3)
FOX+ERY+GEN/TOB+CLI+RIF	141	95,0	(90,1-97,6)	0,0	(0-2,7)	167	94,0	(89,3-96,7)	0,0	(0-2,2)
FOX+ERY+GEN/TOB+CLI+SXT	141	95,0	(90,1-97,6)	0,0	(0-2,7)	166	95,2	(90,8-97,5)	0,0	(0-2,3)
FOX+ERY+GEN/TOB+LZD+NOR/CIP	141	95,0	(90,1-97,6)	0,0	(0-2,7)	166	93,4	(88,5-96,3)	0,0	(0-2,3)
FOX+ERY+GEN/TOB+LZD+RIF	141	95,0	(90,1-97,6)	0,0	(0-2,7)	166	94,6	(90-97,1)	0,0	(0-2,3)
FOX+ERY+GEN/TOB+LZD+SXT	141	95,0	(90,1-97,6)	0,0	(0-2,7)	166	95,2	(90,8-97,5)	0,0	(0-2,3)
FOX+ERY+GEN/TOB+NOR/CIP+RIF	141	95,0	(90,1-97,6)	0,0	(0-2,7)	166	92,8	(87,8-95,8)	0,0	(0-2,3)
FOX+ERY+GEN/TOB+NOR/CIP+SXT	141	95,0	(90,1-97,6)	0,0	(0-2,7)	166	93,4	(88,5-96,3)	0,0	(0-2,3)
FOX+ERY+GEN/TOB+RIF+SXT	141	95,0	(90,1-97,6)	0,0	(0-2,7)	166	94,6	(90-97,1)	0,0	(0-2,3)
FOX+ERY+CLI+LZD+NOR/CIP	141	95,0	(90,1-97,6)	0,0	(0-2,7)	166	93,4	(88,5-96,3)	0,0	(0-2,3)
FOX+ERY+CLI+LZD+RIF	141	95,0	(90,1-97,6)	0,0	(0-2,7)	166	94,6	(90-97,1)	0,0	(0-2,3)
FOX+ERY+CLI+LZD+SXT	141	95,0	(90,1-97,6)	0,0	(0-2,7)	166	95,2	(90,8-97,5)	0,0	(0-2,3)
FOX+ERY+CLI+NOR/CIP+RIF	141	95,0	(90,1-97,6)	0,0	(0-2,7)	166	92,8	(87,8-95,8)	0,0	(0-2,3)
FOX+ERY+CLI+NOR/CIP+SXT	141	95,0	(90,1-97,6)	0,0	(0-2,7)	166	93,4	(88,5-96,3)	0,0	(0-2,3)
FOX+ERY+CLI+RIF+SXT	141	95,0	(90,1-97,6)	0,0	(0-2,7)	166	94,6	(90-97,1)	0,0	(0-2,3)
FOX+ERY+LZD+NOR/CIP+RIF	141	95,0	(90,1-97,6)	0,0	(0-2,7)	166	92,8	(87,8-95,8)	0,0	(0-2,3)
FOX+ERY+LZD+NOR/CIP+SXT	141	95,0	(90,1-97,6)	0,0	(0-2,7)	166	93,4	(88,5-96,3)	0,0	(0-2,3)
FOX+ERY+LZD+RIF+SXT	141	95,0	(90,1-97,6)	0,0	(0-2,7)	166	94,6	(90-97,1)	0,0	(0-2,3)
FOX+ERY+NOR/CIP+RIF+SXT	141	95,0	(90,1-97,6)	0,0	(0-2,7)	166	92,8	(87,8-95,8)	0,0	(0-2,3)
FOX+GEN/TOB+CLI+LZD+NOR/CIP	141	95,0	(90,1-97,6)	0,0	(0-2,7)	166	93,4	(88,5-96,3)	0,0	(0-2,3)
FOX+GEN/TOB+CLI+LZD+RIF	141	95,0	(90,1-97,6)	0,0	(0-2,7)	166	94,6	(90-97,1)	0,0	(0-2,3)

**Tabell 5: Staphylococcus aureus. Samtidig resistens och samtidig känslighet mot flera antibiotika per år (fort.)**  
S: känslig för aktuella antibiotika, R: resistent mot aktuella antibiotika

	2017			2016			2015								
	Antal	S(%)	95%CI	R(%)	95%CI	Antal	S(%)	95%CI	R(%)	95%CI	Antal	S(%)	95%CI	R(%)	95%CI
FOX+GEN/TOB+CLI+LZD+SXT	96	91,7	(84,4-95,7)	0,0	(0-3,8)	98	92,9	(86-96,5)	0,0	(0-3,8)	168	98,2	(94,9-99,4)	0,0	(0-2,2)
FOX+GEN/TOB+CLI+NOR/CIP+RIF	95	90,5	(83-94,9)	0,0	(0-3,9)	101	90,1	(82,7-94,5)	0,0	(0-3,7)	167	97,0	(93,2-98,7)	0,0	(0-2,2)
FOX+GEN/TOB+CLI+NOR/CIP+SXT	96	92,7	(85,7-96,4)	0,0	(0-3,8)	99	88,9	(81,2-93,7)	0,0	(0-3,7)	170	97,1	(93,3-98,7)	0,0	(0-2,2)
FOX+GEN/TOB+CLI+RIF+SXT	95	90,5	(83-94,9)	0,0	(0-3,9)	98	91,8	(84,7-95,8)	0,0	(0-3,8)	167	98,2	(94,9-99,4)	0,0	(0-2,2)
FOX+GEN/TOB+LZD+NOR/CIP+RIF	95	96,8	(91,1-98,9)	0,0	(0-3,9)	101	92,1	(85,1-95,9)	0,0	(0-3,7)	167	98,2	(94,9-99,4)	0,0	(0-2,2)
FOX+GEN/TOB+LZD+NOR/CIP+SXT	96	97,9	(92,7-99,4)	0,0	(0-3,8)	98	91,8	(84,7-95,8)	0,0	(0-3,8)	168	98,2	(94,9-99,4)	0,0	(0-2,2)
FOX+GEN/TOB+LZD+RIF+SXT	95	96,8	(91,1-98,9)	0,0	(0-3,9)	98	94,9	(88,6-97,8)	0,0	(0-3,8)	167	99,4	(96,7-99,9)	0,0	(0-2,2)
FOX+GEN/TOB+NOR/CIP+RIF+SXT	95	96,8	(91,1-98,9)	0,0	(0-3,9)	98	90,8	(83,5-95,1)	0,0	(0-3,8)	167	98,2	(94,9-99,4)	0,0	(0-2,2)
FOX+CLI+LZD+NOR/CIP+RIF	95	90,5	(83-94,9)	0,0	(0-3,9)	101	90,1	(82,7-94,5)	0,0	(0-3,7)	167	97,0	(93,2-98,7)	0,0	(0-2,2)
FOX+CLI+LZD+NOR/CIP+SXT	96	91,7	(84,4-95,7)	0,0	(0-3,8)	98	89,8	(82,2-94,4)	0,0	(0-3,8)	168	97,0	(93,2-98,7)	0,0	(0-2,2)
FOX+CLI+LZD+RIF+SXT	95	90,5	(83-94,9)	0,0	(0-3,9)	98	91,8	(84,7-95,8)	0,0	(0-3,8)	167	98,2	(94,9-99,4)	0,0	(0-2,2)
FOX+CLI+NOR/CIP+RIF+SXT	95	90,5	(83-94,9)	0,0	(0-3,9)	98	88,8	(81-93,6)	0,0	(0-3,8)	167	97,0	(93,2-98,7)	0,0	(0-2,2)
FOX+LZD+NOR/CIP+RIF+SXT	95	96,8	(91,1-98,9)	0,0	(0-3,9)	98	90,8	(83,5-95,1)	0,0	(0-3,8)	167	98,2	(94,9-99,4)	0,0	(0-2,2)
ERY+GEN/TOB+CLI+LZD+NOR/CIP	95	91,6	(84,3-95,7)	0,0	(0-3,9)	101	93,1	(86,4-96,6)	0,0	(0-3,7)	168	97,0	(93,2-98,7)	0,0	(0-2,2)
ERY+GEN/TOB+CLI+LZD+RIF	94	90,4	(82,8-94,9)	0,0	(0-3,9)	101	95,0	(88,9-97,9)	0,0	(0-3,7)	167	98,2	(94,9-99,4)	0,0	(0-2,2)
ERY+GEN/TOB+CLI+LZD+SXT	95	91,6	(84,3-95,7)	0,0	(0-3,9)	98	94,9	(88,6-97,8)	0,0	(0-3,8)	168	98,2	(94,9-99,4)	0,0	(0-2,2)
ERY+GEN/TOB+CLI+NOR/CIP+RIF	94	90,4	(82,8-94,9)	0,0	(0-3,9)	101	92,1	(85,1-95,9)	0,0	(0-3,7)	167	97,0	(93,2-98,7)	0,0	(0-2,2)
ERY+GEN/TOB+CLI+NOR/CIP+SXT	95	92,6	(85,6-96,4)	0,0	(0-3,9)	98	91,8	(84,7-95,8)	0,0	(0-3,8)	170	97,1	(93,3-98,7)	0,0	(0-2,2)
ERY+GEN/TOB+LZD+RIF+SXT	94	90,4	(82,8-94,9)	0,0	(0-3,9)	98	93,9	(87,3-97,2)	0,0	(0-3,8)	167	98,2	(94,9-99,4)	0,0	(0-2,2)
ERY+GEN/TOB+LZD+NOR/CIP+SXT	95	91,6	(84,3-95,7)	0,0	(0-3,9)	101	92,1	(85,1-95,9)	0,0	(0-3,7)	167	97,0	(93,2-98,7)	0,0	(0-2,2)
ERY+GEN/TOB+LZD+RIF+SXT	94	90,4	(82,8-94,9)	0,0	(0-3,9)	98	91,8	(84,7-95,8)	0,0	(0-3,8)	168	97,0	(93,2-98,7)	0,0	(0-2,2)
ERY+GEN/TOB+NOR/CIP+RIF+SXT	94	90,4	(82,8-94,9)	0,0	(0-3,9)	98	93,9	(87,3-97,2)	0,0	(0-3,8)	167	98,2	(94,9-99,4)	0,0	(0-2,2)
ERY+CLI+LZD+NOR/CIP+RIF	95	91,6	(84,3-95,7)	0,0	(0-3,9)	98	90,8	(83,5-95,1)	0,0	(0-3,8)	167	97,0	(93,2-98,7)	0,0	(0-2,2)
ERY+CLI+LZD+RIF+SXT	94	90,4	(82,8-94,9)	0,0	(0-3,9)	98	90,8	(83,5-95,1)	0,0	(0-3,8)	167	97,0	(93,2-98,7)	0,0	(0-2,2)
ERY+LZD+NOR/CIP+RIF+SXT	94	90,4	(82,8-94,9)	0,0	(0-3,9)	98	90,8	(83,5-95,1)	0,0	(0-3,8)	167	97,0	(93,2-98,7)	0,0	(0-2,2)
GEN/TOB+CLI+LZD+NOR/CIP+RIF	95	90,5	(83-94,9)	0,0	(0-3,9)	101	92,1	(85,1-95,9)	0,0	(0-3,7)	167	97,0	(93,2-98,7)	0,0	(0-2,2)
GEN/TOB+CLI+LZD+NOR/CIP+SXT	96	91,7	(84,4-95,7)	0,0	(0-3,8)	98	91,8	(84,7-95,8)	0,0	(0-3,8)	168	97,0	(93,2-98,7)	0,0	(0-2,2)
GEN/TOB+CLI+LZD+RIF+SXT	95	90,5	(83-94,9)	0,0	(0-3,9)	98	93,9	(87,3-97,2)	0,0	(0-3,8)	167	98,2	(94,9-99,4)	0,0	(0-2,2)
GEN/TOB+CLI+NOR/CIP+RIF+SXT	95	90,5	(83-94,9)	0,0	(0-3,9)	98	90,8	(83,5-95,1)	0,0	(0-3,8)	167	97,0	(93,2-98,7)	0,0	(0-2,2)
GEN/TOB+LZD+NOR/CIP+RIF+SXT	95	96,8	(91,1-98,9)	0,0	(0-3,9)	98	93,9	(87,3-97,2)	0,0	(0-3,8)	167	98,8	(95,7-99,7)	0,0	(0-2,2)
CLI+LZD+NOR/CIP+RIF+SXT	95	90,5	(83-94,9)	0,0	(0-3,9)	98	90,8	(83,5-95,1)	0,0	(0-3,8)	167	97,0	(93,2-98,7)	0,0	(0-2,2)
FOX+ERY+GEN/TOB+CLI+LZD+NOR/CIP	95	91,6	(84,3-95,7)	0,0	(0-3,9)	101	91,1	(83,9-95,2)	0,0	(0-3,7)	168	97,0	(93,2-98,7)	0,0	(0-2,2)
FOX+ERY+GEN/TOB+CLI+LZD+RIF	94	90,4	(82,8-94,9)	0,0	(0-3,9)	101	93,1	(86,4-96,6)	0,0	(0-3,7)	167	98,2	(94,9-99,4)	0,0	(0-2,2)
FOX+ERY+GEN/TOB+CLI+LZD+SXT	95	91,6	(84,3-95,7)	0,0	(0-3,9)	98	92,9	(86-96,5)	0,0	(0-3,8)	168	98,2	(94,9-99,4)	0,0	(0-2,2)

**Tabell 5: Staphylococcus aureus. Samtidig resistens och samtidig känslighet mot flera antibiotika per år (fort.)**  
S: känslig för aktuella antibiotika, R: resistent mot aktuella antibiotika

	2014				2013					
	Antal	S(%)	95%CI	R(%)	95%CI	Antal	S(%)	95%CI	R(%)	95%CI
FOX+GEN/TOB+CLI+LZD+SXT	141	95,0	(90,1-97,6)	0,0	(0-2,7)	166	95,2	(90,8-97,5)	0,0	(0-2,3)
FOX+GEN/TOB+CLI+NOR/CIP+RIF	141	95,0	(90,1-97,6)	0,0	(0-2,7)	166	92,8	(87,8-95,8)	0,0	(0-2,3)
FOX+GEN/TOB+CLI+NOR/CIP+SXT	141	95,0	(90,1-97,6)	0,0	(0-2,7)	166	93,4	(88,5-96,3)	0,0	(0-2,3)
FOX+GEN/TOB+CLI+RIF+SXT	141	95,0	(90,1-97,6)	0,0	(0-2,7)	166	94,6	(90-97,1)	0,0	(0-2,3)
FOX+GEN/TOB+LZD+NOR/CIP+RIF	141	97,9	(93,9-99,3)	0,0	(0-2,7)	166	97,6	(94-99,1)	0,0	(0-2,3)
FOX+GEN/TOB+LZD+NOR/CIP+SXT	141	97,9	(93,9-99,3)	0,0	(0-2,7)	166	97,6	(94-99,1)	0,0	(0-2,3)
FOX+GEN/TOB+LZD+RIF+SXT	141	97,9	(93,9-99,3)	0,0	(0-2,7)	166	98,8	(95,7-99,7)	0,0	(0-2,3)
FOX+GEN/TOB+NOR/CIP+RIF+SXT	141	97,9	(93,9-99,3)	0,0	(0-2,7)	166	97,0	(93,1-98,7)	0,0	(0-2,3)
FOX+CLI+LZD+NOR/CIP+RIF	141	95,0	(90,1-97,6)	0,0	(0-2,7)	166	92,8	(87,8-95,8)	0,0	(0-2,3)
FOX+CLI+LZD+NOR/CIP+SXT	141	95,0	(90,1-97,6)	0,0	(0-2,7)	166	93,4	(88,5-96,3)	0,0	(0-2,3)
FOX+CLI+LZD+RIF+SXT	141	95,0	(90,1-97,6)	0,0	(0-2,7)	166	94,6	(90-97,1)	0,0	(0-2,3)
FOX+CLI+NOR/CIP+RIF+SXT	141	95,0	(90,1-97,6)	0,0	(0-2,7)	166	92,8	(87,8-95,8)	0,0	(0-2,3)
FOX+LZD+NOR/CIP+RIF+SXT	141	97,9	(93,9-99,3)	0,0	(0-2,7)	166	97,0	(93,1-98,7)	0,0	(0-2,3)
ERY+GEN/TOB+CLI+LZD+NOR/CIP	141	95,7	(91-98)	0,0	(0-2,7)	166	93,4	(88,5-96,3)	0,0	(0-2,3)
ERY+GEN/TOB+CLI+LZD+RIF	141	95,7	(91-98)	0,0	(0-2,7)	166	94,6	(90-97,1)	0,0	(0-2,3)
ERY+GEN/TOB+CLI+LZD+SXT	141	95,7	(91-98)	0,0	(0-2,7)	166	95,2	(90,8-97,5)	0,0	(0-2,3)
ERY+GEN/TOB+CLI+NOR/CIP+RIF	141	95,7	(91-98)	0,0	(0-2,7)	166	92,8	(87,8-95,8)	0,0	(0-2,3)
ERY+GEN/TOB+CLI+NOR/CIP+SXT	141	95,7	(91-98)	0,0	(0-2,7)	166	93,4	(88,5-96,3)	0,0	(0-2,3)
ERY+GEN/TOB+LZD+NOR/CIP+RIF	141	95,7	(91-98)	0,0	(0-2,7)	166	94,6	(90-97,1)	0,0	(0-2,3)
ERY+GEN/TOB+LZD+NOR/CIP+SXT	141	95,7	(91-98)	0,0	(0-2,7)	166	92,8	(87,8-95,8)	0,0	(0-2,3)
ERY+GEN/TOB+LZD+RIF+SXT	141	95,7	(91-98)	0,0	(0-2,7)	166	92,8	(87,8-95,8)	0,0	(0-2,3)
ERY+CLI+LZD+NOR/CIP+RIF	141	95,7	(91-98)	0,0	(0-2,7)	166	93,4	(88,5-96,3)	0,0	(0-2,3)
ERY+CLI+LZD+NOR/CIP+SXT	141	95,7	(91-98)	0,0	(0-2,7)	166	94,6	(90-97,1)	0,0	(0-2,3)
ERY+CLI+LZD+RIF+SXT	141	95,7	(91-98)	0,0	(0-2,7)	166	92,8	(87,8-95,8)	0,0	(0-2,3)
ERY+LZD+NOR/CIP+RIF+SXT	141	95,7	(91-98)	0,0	(0-2,7)	166	92,8	(87,8-95,8)	0,0	(0-2,3)
GEN/TOB+CLI+LZD+NOR/CIP+RIF	141	95,7	(91-98)	0,0	(0-2,7)	166	92,8	(87,8-95,8)	0,0	(0-2,3)
GEN/TOB+CLI+LZD+NOR/CIP+SXT	141	95,7	(91-98)	0,0	(0-2,7)	166	93,4	(88,5-96,3)	0,0	(0-2,3)
GEN/TOB+CLI+LZD+RIF+SXT	141	95,7	(91-98)	0,0	(0-2,7)	166	94,6	(90-97,1)	0,0	(0-2,3)
GEN/TOB+LZD+NOR/CIP+RIF+SXT	141	98,6	(95-99,6)	0,0	(0-2,7)	166	97,0	(93,1-98,7)	0,0	(0-2,3)
CLI+LZD+NOR/CIP+RIF+SXT	141	95,7	(91-98)	0,0	(0-2,7)	166	92,8	(87,8-95,8)	0,0	(0-2,3)
FOX+ERY+GEN/TOB+CLI+LZD+NOR/CIP	141	95,0	(90,1-97,6)	0,0	(0-2,7)	166	93,4	(88,5-96,3)	0,0	(0-2,3)
FOX+ERY+GEN/TOB+CLI+LZD+RIF	141	95,0	(90,1-97,6)	0,0	(0-2,7)	166	94,6	(90-97,1)	0,0	(0-2,3)
FOX+ERY+GEN/TOB+CLI+LZD+SXT	141	95,0	(90,1-97,6)	0,0	(0-2,7)	166	95,2	(90,8-97,5)	0,0	(0-2,3)







## Förkortningar

Vi kommer att använda följande förkortningar för de respektiva antibiotika

Amikacin (AMK)	Clarithromycin (CLR)
Amoxicillin (AMX)	Clinafloxacin (CLX)
Ampicillin (AMP)	Clindamycin (CLI)
Ampicillin/Sulbactam (SAM)	Co-amoxiclav (AMC)
Amoxicillin/Clavulanate (AMC)	Colistin (CST)
Azithromycin (AZM)	Daptomycin (DAP)
Azlocillin (AZL)	Dicloxacillin (DCX)
Aztreonam (ATM)	Dirithromycin (DTM)
Bensylpenicillin (PCG)	Doripenem (DOR)
Carbenicillin (CAR)	Doxycycline (DOX)
Cefaclor (CEC)	Enoxacin (ENX)
Cefadroxil (CFR)	Ertapenem (ETP)
Cefalexin (LEX)	Erythromycin (ERY)
Cefalotin (CEF)	Fenoximetylpenicillin (PCV)
Cefamandole (FAM)	Fleroxacin (FLE)
Cefapirin (HAP)	Flukloxacillin (FOX)
Cefazolin (CFZ)	Fosfomycin (FOF)
Cefdinir (CDR)	Fusidinsyra (FUS)
Cefditoren (CDN)	Gatifloxacin (GAT)
Cefepime (FEP)	Gentamycin (GEN)
Cefetamet (FET)	Grepafloxacin (GRX)
Cefixime (CFM)	Imipenem (IPM)
Cefmetazole (CMZ)	Isoniazid (INH)
Cefonicid (CID)	Kanamycin (KAN)
Cefoperazone (CFP)	Levofloxacin (LVX)
Cefotaxime (CTX)	Linezolid (LZD)
Cefotetan (CTT)	Lomefloxacin (LOM)
Cefoxitin (FOX)	Loracarbef (LOR)
Cefpodoxime (CPD)	Mecillinam (MEC)
Cefprozil (CPR)	Meropenem (MEM)
Cefradine (RAD)	Methicillin (MET)
Ceftazidime (CAZ)	Methronidazole (MTZ)
Ceftibuten (CTB)	Mezlocillin (MEZ)
Ceftizoxime (ZOX)	Minocycline (MIN)
Ceftobiprole (CBP)	Moxalactam (MOX)
Ceftriaxone (CRO)	Moxifloxacin (MXF)
Cefuroxime (CXM)	Nafcillin (NAF)
Chloramphenicol (CHL)	Nalidixic acid (NAL)
Cinoxacin (CIN)	Netilmicin (NET)
Ciprofloxacin (CIP)	Nitrofurantoin (NIT)

Norfloxacin (NOR)	Streptomycin (STR)
Ofloxacin (OFX)	Teicoplanin (TEC)
Oxacillin (FOX)	Telithromycin (TEL)
Penicillin (PEN)	Temocillin (TMC)
Piperacillin (PIP)	Tetracycline (TET)
Piperacillin/Tazobactam (TZP)	Ticarcillin (TIC)
Polymyxin B (PMB)	Ticarcillin/Clavulanic acid (TIM)
Quinupristin/Dalfopristin (Q/D)	Tigecycline (TGC)
Rifabutin (RFB)	Tobramycine (TOB)
Rifampicin (RIF)	Trimethoprim (TMP)
Rifapentine (RFP)	Trimethoprim/Sulfamethoxazole (SXT)
Sparfloxacin (SPX)	Trovafloracin (TVA)
Spectinomycin (SPT)	Vancomycin (VAN)

\* Resultat för S.aureus inskickade för oxacillin, flukloxacillin eller isoxazolylpenicillin redovisas under cefoxitin.

*Folkhälsomyndigheten är en nationell kunskapsmyndighet som arbetar för en bättre folkhälsa. Det gör myndigheten genom att utveckla och stödja samhällets arbete med att främja hälsa, förebygga ohälsa och skydda mot hälsohot. Vår vision är en folkhälsa som stärker samhällets utveckling.*



Folkhälsomyndigheten