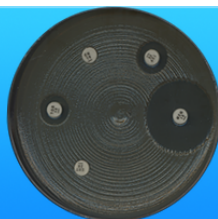




Folkhälsomyndigheten

Svebar

Svensk bevakning av antibiotikaresistens



Antibiotikaresistensrapport för *Klebsiella pneumoniae*

Årsrapport för Stockholm (SE100) från blododling 2017



Innehåll

1	Inledning	4
2	Urval av resistensbestämningsdata	5
3	Artfördelning	7
4	Resistens mot enskilda antibiotika	8
5	Samtidig resistens och samtidig känslighet mot flera antibiotika	11

1 Inledning

Det här är en lokal sammanställning av antibiotikaresistens från övervakningssystemet Svebar. Avsikten är att ge en helhetsbild av resistensläget under en femårsperiod för respektive patogen. Både andel resistenta för enskilda antibiotika och samtidig resistens mot flera antibiotika redovisas. Utöver detta listas också de tio vanligast förekommande arterna eftersom även det är en viktig faktor för antibiotika- policies och som underlag för att utarbeta behandlingsriktlinjer.

Svebar är ett frivilligt samarbete mellan klinisk mikrobiologiska laboratorier i Sverige och Folkhälsomyndigheten för att underlätta och förbättra övervakningen av antibiotikaresistens. Laboratorierna skickar dagligen in alla resultat, även negativa, från bakteriologiska odlingar. Laboratorierna äger sina data, men Folkhälsomyndigheten kan genom överenskommelse med laboratorierna använda data för nationella och lokala sammanställningar. Rapporten innehåller tabeller och genom att använda motsvarande Excelfil (på Folkhälsomyndighetens hemsida) kan användarna skapa egna diagram och figurer.

2 Urval av resistensbestämningsdata

Tabell 1: Urval av resistensbestämningsdata

Analys	Blododling Aerob Anaerob
Provmaterial	Blododlingsprov
Lab	SE100 - Karolinska Universitetsjukhuset
Start.datum	2013-01-01
Slutdatum	2017-12-31
Antal positiva odlingar	57592
Antal negativa odlingar	339375
Antal odlingar	396967

Tabell 2: Deltagande laboratorier

SE nummer	Kliniskt mikrobiologiskt laboratorium	Data i Svebar från år månad	Ingår i denna rapport
100	Stockholm, Karolinska Universitetsjukhuset	201303-	Ja
110	Kronoberg, Centrallasarettet Växjö	201201* -	Ja
120	Region Skåne, Lund	201201* -	Ja
130	Stockholm, Unilabs S:t Göran	201711-	Nej
140	Stockholm, Aleris Medilab		Nej
230	Blekinge, Blekingesjukhuset Karlskrona	201201* -	Ja
240	Kalmar, Länssjukhuset Kalmar	201201* -	Ja
250	Halland, Hallands sjukhus Halmstad	201201* - 201604	Nej
300	Västra Götalandsregionen, Sahlgrenska Universitetssjukhuset	201310-	Nej
310	Västra Götalandsregionen, Norra Älvsborgs länssjukhus Trollhättan	201204-	Ja
320	Västra Götalandsregionen, Södra Älvsborgs sjukhus Borås	201202-	Ja
330	Västra Götalandsregionen, Unilabs Skövde	201711-	Nej
350	Jönköping, Länssjukhuset Ryhov		Nej
400	Östergötland, Universitetssjukhuset Linköping		Nej
420	Södermanland, Unilabs Eskilstuna	201711-	Nej
430	Västermanland, Sjukhus Västerås	201301-	Nej
440	Örebro, Universitetssjukhuset Örebro	201505-	Ja
450	Värmland, Centralsjukhuset Karlstad	201310-	Nej
540	Gotland, Visby lasarett	201201* -	Nej
600	Uppsala, Akademiska sjukhuset	201512-	Ja**
610	Gävleborg, Sjukhuset Gävle	201712-	Nej
620	Dalarna, Falu lasarett	201608-	Nej
700	Västernorrland, Länssjukhuset Sundsvall		Nej
710	Jämtland/Härjedalen, Östersunds sjukhus	201310-	Nej
720	Västerbotten, Norrlands Universitetssjukhus Umeå		Nej
730	Norrbottnen, Sunderby sjukhus Luleå		Nej

* Tidigare data från Svebars utvecklingsperiod finns tillgängligt för laboratoriet.

* * Ingår i denna rapport fram till slutet av 2016.

3 Artfördelning

Aktuellt års tio vanligaste arter visas ovan den streckade linjen. Arter som endast tidigare år återfanns bland de tio vanligaste visas under den streckade linjen. Siffror inom parentes finns inte bland de tio vanligaste för aktuellt år.

Tabell 3: Artfördelning och antal odlingar

	2017		2016		2015		2014		2013	
	Antal	%	Antal	%	Antal	%	Antal	%	Antal	%
ESCHERICHIA COLI	2774	19,8	2873	19,8	2835	20,2	2652	20,2	2015	21,3
STAPHYLOCOCCUS EPIDERMIDIS	2007	14,3	2294	15,8	2302	16,4	2149	16,4	1474	15,6
STAPHYLOCOCCUS AUREUS	1736	12,4	1695	11,7	1581	11,2	1549	11,8	1159	12,2
STAPHYLOCOCCUS KOAGULASNEGATIV	1464	10,4	1504	10,4	1411	10	1215	9,3	813	8,6
KLEBSIELLA PNEUMONIAE	508	3,6	665	4,6	596	4,2	483	3,7	371	3,9
ENTEROCOCCUS FAECALIS	420	3	426	2,9	488	3,5	467	3,6	325	3,4
STREPTOCOCCUS PNEUMONIAE	417	3	436	3	348	2,5	308	2,4	250	2,6
STREPTOCOCCUS ALFAHÄMOLYTISK	312	2,2	502	3,5	494	3,5	528	4	460	4,9
ENTEROCOCCUS FAECIUM	281	2	263	1,8	222	1,6	252	1,9	174	1,8
PSEUDOMONAS AERUGINOSA	198	1,4	(206)	(1,4)	215	1,5	210	1,6	180	1,9
ENTEROBACTER CLOACAE	(191)	(1,4)	224	1,5	(186)	(1,3)	(178)	(1,4)	(123)	(1,3)
ÖVRIGA ARTER	3923	27,9	3640	25,1	3568	25,4	3291	25,1	2249	23,7
ANTAL ODLINGAR	97048		97418		92820		46305		63376	
ANTAL POSITIVA ODLINGAR	12550		12692		12303		11736		8311	
ANTAL NEGATIVA ODLINGAR	84498		84726		80517		34569*		55065	

* Falskt lågt antal negativa odlingar. Felet orsakades av avbrott i leverans av negativa fynd under större delen av året och berörde 5 laboratorier med samma laboratorieinformationssystem.

4 Resistens mot enskilda antibiotika

För att inte få med resultat som påverkas av algoritmer för resistensbestämning i sammanställningen tillämpas följande regler för vilka resultat som kan ingå. För att resultat för ett visst antibiotikum ska inkluderas måste resistensbestämningar ha gjorts i ett antal som motsvarar 90 procent av medelvärdet av de sex vanligaste resistensbestämningarna från det laboratoriet.

Tabell 4: Klebsiella pneumoniae. Resistens mot enskilda antibiotika per år

		2017					2016					2015				
	N	S(%)	I(%)	R(%)	95%CI	N	S(%)	I(%)	R(%)	95%CI	N	S(%)	I(%)	R(%)	95%CI	
AMK	324	98,8	0,3	0,9	(0,3-2,7)	411	98,3	0,7	1,0	(0,4-2,5)	372	98,4	0,0	1,6	(0,7-3,5)	
CAZ	325	88,3	0,9	10,8	(7,8-14,6)	414	92,8	1,0	6,3	(4,3-9,0)	374	92,5	0,5	7,0	(4,8-10,0)	
CIP	324	84,9	1,2	13,9	(10,5-18,1)	411	88,8	2,7	8,5	(6,2-11,6)	372	88,4	2,7	8,9	(6,4-12,2)	
CTX	325	88,9	0,0	11,1	(8,1-15,0)	414	92,3	0,5	7,2	(5,1-10,2)	374	92,8	0,3	7,0	(4,8-10,0)	
ETP	323	98,5	0,6	0,9	(0,3-2,7)	410	96,3	0,0	3,7	(2,2-5,9)	372	98,4	0,3	1,3	(0,6-3,1)	
GEN	324	92,9	0,3	6,8	(4,5-10,1)	411	94,2	0,2	5,6	(3,8-8,3)	373	94,9	0,0	5,1	(3,3-7,8)	
IPM	323	99,7	0,0	0,3	(0,1-1,7)	411	98,1	1,2	0,7	(0,2-2,1)	372	98,9	0,5	0,5	(0,1-1,9)	
MEM	325	99,7	0,0	0,3	(0,1-1,7)	413	98,3	1,5	0,2	(0,0-1,4)	374	98,9	0,0	1,1	(0,4-2,7)	
SXT	324	82,7	1,5	15,7	(12,2-20,1)	408	84,1	1,5	14,5	(11,4-18,2)	373	79,1	1,1	19,8	(16,1-24,2)	
TZP	325	84,3	9,5	6,2	(4,0-9,3)	401	85,3	7,5	7,2	(5,1-10,2)	358	88,5	7,3	4,2	(2,6-6,8)	

Tabell 4: Klebsiella pneumoniae. Resistens mot enskilda antibiotika per år (forts.)

	2014						2013						Nat.2017								
	N	S(%)	I(%)	R(%)	95%CI	N	S(%)	I(%)	R(%)	95%CI	N	S(%)	I(%)	R(%)	95%CI	N	S(%)	I(%)	R(%)	95%CI	
AMK	281	98,6	1,4	0,0	(0,0-1,3)																
CAZ	306	91,8	0,3	7,8	(5,3-11,4)	241	89,2	2,1	8,7	(5,8-13,0)	996	93,5	0,6	5,9	(4,6-7,6)						
CIP	305	90,2	3,9	5,9	(3,8-9,1)	239	92,5	2,1	5,4	(3,2-9,1)	995	87,1	2,0	10,9	(9,1-12,9)						
CTX	306	92,2	0,0	7,8	(5,3-11,4)	241	91,3	0,8	7,9	(5,1-12,0)	996	93,7	0,1	6,2	(4,9-7,9)						
ETP	277	98,6	0,0	1,4	(0,6-3,7)																
GEN	305	97,7	0,0	2,3	(1,1-4,7)	239	94,1	0,0	5,9	(3,5-9,6)	993	95,2	0,5	4,3	(3,2-5,8)						
IPM	305	99,0	0,0	1,0	(0,3-2,9)	240	98,8	0,4	0,8	(0,2-3,0)	734	99,6	0,0	0,4	(0,1-1,2)						
MEM	306	99,0	0,0	1,0	(0,3-2,8)	240	99,2	0,4	0,4	(0,1-2,3)	995	99,5	0,1	0,4	(0,2-1,0)						
SXT	305	84,3	1,6	14,1	(10,6-18,5)	239	83,3	0,4	16,3	(12,2-21,5)	721	86,0	1,2	12,8	(10,5-15,4)						
TZP	290	89,0	5,2	5,9	(3,7-9,2)	225	88,0	5,3	6,7	(4,1-10,7)	995	88,4	6,6	4,9	(3,7-6,5)						

5 Samtidig resistens och samtidig känslighet mot flera antibiotika

Följande grupper har valts efter hur vanligt det är att deltagande laboratorier har gjort resistensbestämningar.

1. Piperacillin/Tazobactam (TZP)
2. Tredje gen cefalosporiner(Cefotaxim eller Ceftazidim) (CTX/CFZ)
3. Ciprofloxacin (CIP)
4. Aminoglykosider (Gentamicin eller Tobramycin) (GEN/TOB)
5. Karbapenemer (Imipenem eller Meropenem) (IPM/MEM)
6. Trimethoprim - Sulfametoxazol (SXT)
7. Amikacin (AMK)

Om provet är resistent mot ett preparat i en grupp så räknas det som resistent för gruppen.

**Tabell 5: Klebsiella pneumoniae. Samtidig resistens och samtidig känslighet mot flera antibiotika per år.
S: känslig för aktuella antibiotika, R: resistent mot aktuella antibiotika.**

	2017				2016				2015						
	Antal	S(%)	95%CI	R(%)	95%CI	Antal	S(%)	95%CI	R(%)	95%CI	Antal	S(%)	95%CI	R(%)	95%CI
TZP	325	84,3	(80-87,9)	6,2	(4-9,3)	401	85,3	(81,5-88,4)	7,2	(5,1-10,2)	358	88,5	(84,8-91,4)	4,2	(2,6-6,8)
CTX/CFZ	325	88,0	(84-91,1)	11,1	(8,1-15)	414	91,3	(88,2-93,7)	8,0	(5,7-11)	374	92,2	(89,1-94,5)	7,5	(5,2-10,6)
CIP	324	84,9	(80,6-88,4)	13,9	(10,5-18,1)	411	88,8	(85,4-91,5)	8,5	(6,2-11,6)	372	88,4	(84,8-91,3)	8,9	(6,4-12,2)
GEN/TOB	324	92,9	(89,6-95,2)	6,8	(4,5-10,1)	411	94,2	(91,5-96)	5,6	(3,8-8,3)	373	94,9	(92,2-96,7)	5,1	(3,3-7,8)
IPM/MEM	325	99,7	(98,3-99,9)	0,3	(0,1-1,7)	413	98,1	(96,2-99)	0,7	(0,2-2,1)	375	98,9	(97,3-99,6)	1,1	(0,4-2,7)
SXT	324	82,7	(78,2-86,4)	15,7	(12,2-20,1)	408	84,1	(80,2-87,3)	14,5	(11,4-18,2)	373	79,1	(74,7-82,9)	19,8	(16,1-24,2)
AMK	324	98,8	(96,9-99,5)	0,9	(0,3-2,7)	411	98,3	(96,5-99,2)	1,0	(0,4-2,5)	372	98,4	(96,5-99,3)	1,6	(0,7-3,5)
TZP+CTX/CFZ	325	81,2	(76,6-85,1)	3,7	(2,1-6,3)	401	84,3	(80,4-87,5)	4,0	(2,5-6,4)	357	86,3	(82,3-89,5)	3,1	(1,7-5,4)
TZP+CIP	324	78,4	(73,6-82,5)	4,0	(2,4-6,7)	399	82,5	(78,4-85,9)	4,5	(2,9-7)	355	84,8	(80,7-88,2)	3,1	(1,7-5,5)
TZP+GEN/TOB	324	83,3	(78,9-87)	2,2	(1,1-4,4)	399	85,0	(81,1-88,1)	2,8	(1,5-4,9)	356	87,6	(83,8-90,7)	2,5	(1,3-4,7)
TZP+IPM/MEM	325	84,3	(80-87,9)	0,3	(0,1-1,7)	401	85,3	(81,5-88,4)	0,7	(0,3-2,2)	358	88,5	(84,8-91,4)	1,1	(0,4-2,8)
TZP+SXT	324	76,5	(71,6-80,8)	4,0	(2,4-6,7)	399	78,4	(74,2-82,2)	4,5	(2,9-7)	356	75,8	(71,1-80)	3,1	(1,7-5,4)
TZP+AMK	324	84,3	(79,9-87,8)	0,6	(0,2-2,2)	399	85,5	(81,7-88,6)	1,0	(0,4-2,5)	355	88,5	(84,7-91,4)	1,4	(0,6-3,3)
CTX/CFZ+CIP	324	81,8	(77,2-85,6)	8,6	(6-12,2)	411	86,9	(83,3-89,8)	5,6	(3,8-8,3)	372	86,3	(82,4-89,4)	4,8	(3,1-7,5)
CTX/CFZ+GEN/TOB	324	86,7	(82,6-90)	5,6	(3,5-8,6)	411	91,5	(88,4-93,8)	5,4	(3,6-8)	373	91,7	(88,4-94,1)	4,3	(2,7-6,9)
CTX/CFZ+IPM/MEM	325	88,0	(84-91,1)	0,3	(0,1-1,7)	413	90,6	(87,4-93)	0,7	(0,2-2,1)	374	92,2	(89,1-94,5)	1,1	(0,4-2,7)
CTX/CFZ+SXT	324	80,9	(76,2-84,8)	9,9	(7,1-13,6)	408	83,8	(79,9-87,1)	7,4	(5,2-10,3)	373	78,6	(74,1-82,4)	6,7	(4,6-9,7)
CTX/CFZ+AMK	324	88,0	(84-91,1)	0,6	(0,2-2,2)	411	91,7	(88,7-94)	1,0	(0,4-2,5)	372	92,5	(89,3-94,7)	1,6	(0,7-3,5)
CIP+GEN/TOB	324	83,0	(78,6-86,7)	5,2	(3,3-8,2)	411	88,3	(84,9-91,1)	4,9	(3,2-7,4)	372	87,9	(84,2-90,8)	4,3	(2,7-6,9)
CIP+IPM/MEM	324	84,9	(80,6-88,4)	0,3	(0,1-1,7)	411	88,8	(85,4-91,5)	0,7	(0,2-2,1)	372	88,4	(84,8-91,3)	1,1	(0,4-2,7)
CIP+SXT	324	79,9	(75,2-83,9)	11,4	(8,4-15,3)	408	81,4	(77,3-84,9)	6,9	(4,8-9,7)	372	78,0	(73,5-81,9)	7,8	(5,5-11)
CIP+AMK	324	84,6	(80,2-88,1)	0,6	(0,2-2,2)	411	88,8	(85,4-91,5)	1,0	(0,4-2,5)	371	88,4	(84,8-91,3)	1,6	(0,7-3,5)
GEN/TOB+IPM/MEM	324	92,6	(89,2-95)	0,0	(0-1,2)	411	93,2	(90,3-95,2)	0,5	(0,1-1,8)	373	94,9	(92,2-96,7)	1,1	(0,4-2,7)
GEN/TOB+SXT	324	82,1	(77,6-85,9)	6,2	(4-9,3)	408	84,1	(80,2-87,3)	5,6	(3,8-8,3)	373	78,8	(74,4-82,7)	4,8	(3,1-7,5)
GEN/TOB+AMK	324	92,6	(89,2-95)	0,3	(0,1-1,7)	411	93,7	(90,9-95,6)	1,0	(0,4-2,5)	372	94,6	(91,8-96,5)	1,3	(0,6-3,1)
IPM/MEM+SXT	324	82,7	(78,2-86,4)	0,3	(0,1-1,7)	408	83,1	(79,1-86,4)	0,7	(0,3-2,1)	373	79,1	(74,7-82,9)	1,1	(0,4-2,7)
IPM/MEM+AMK	324	98,8	(96,9-99,5)	0,3	(0,1-1,7)	411	96,8	(94,7-98,1)	0,5	(0,1-1,8)	372	98,4	(96,5-99,3)	1,1	(0,4-2,7)
SXT+AMK	324	82,7	(78,2-86,4)	0,9	(0,3-2,7)	408	84,1	(80,2-87,3)	1,0	(0,4-2,5)	372	79,0	(74,6-82,9)	1,6	(0,7-3,5)

Tabell 5: Klebsiella pneumoniae. Samtidig resistens och samtidig känslighet mot flera antibiotika per år (fort.)
S: känslig för aktuella antibiotika, R: resistent mot aktuella antibiotika

	2014				2013					
	Antal	S(%)	95%CI	R(%)	95%CI	Antal	S(%)	95%CI	R(%)	95%CI
TZP	290	89,0	(84,8-92,1)	5,9	(3,7-9,2)	225	88,0	(83,1-91,6)	6,7	(4,1-10,7)
CTX/CFZ	306	91,8	(88,2-94,4)	7,8	(5,3-11,4)	241	88,8	(84,2-92,2)	10,0	(6,8-14,4)
CIP	305	90,2	(86,3-93)	5,9	(3,8-9,1)	239	92,5	(88,4-95,2)	5,4	(3,2-9,1)
GEN/TOB	305	97,7	(95,3-98,9)	2,3	(1,1-4,7)	239	94,1	(90,4-96,5)	5,9	(3,5-9,6)
IPM/MEM	306	99,0	(97,2-99,7)	1,0	(0,3-2,8)	240	98,8	(96,4-99,6)	0,8	(0,2-3)
SXT	305	84,3	(79,8-87,9)	14,1	(10,6-18,5)	239	83,3	(78-87,5)	16,3	(12,2-21,5)
AMK	281	98,6	(96,4-99,4)	0,0	(0-1,3)	0				

TZP+CTX/CFZ	289	86,9	(82,5-90,3)	3,8	(2,1-6,7)	225	84,4	(79,1-88,6)	3,6	(1,8-6,9)
TZP+CIP	289	84,4	(79,8-88,2)	3,5	(1,9-6,3)	224	85,3	(80-89,3)	1,3	(0,5-3,9)
TZP+GEN/TOB	289	88,9	(84,8-92)	2,1	(1-4,5)	224	86,2	(81-90,1)	0,9	(0,2-3,2)
TZP+IPM/MEM	290	89,0	(84,8-92,1)	1,0	(0,4-3)	225	88,0	(83,1-91,6)	0,9	(0,2-3,2)
TZP+SXT	289	78,5	(73,5-82,9)	2,8	(1,4-5,4)	224	79,0	(73,2-83,8)	3,1	(1,5-6,3)
TZP+AMK	265	88,3	(83,9-91,6)	0,0	(0-1,4)	0				
CTX/CFZ+CIP	305	86,9	(82,6-90,2)	3,9	(2,3-6,8)	239	86,6	(81,7-90,4)	3,3	(1,7-6,5)
CTX/CFZ+GEN/TOB	305	92,1	(88,6-94,7)	2,3	(1,1-4,7)	239	88,7	(84,1-92,1)	5,4	(3,2-9,1)
CTX/CFZ+IPM/MEM	305	92,1	(88,6-94,7)	1,0	(0,3-2,9)	240	88,3	(83,7-91,8)	0,4	(0,1-2,3)
CTX/CFZ+SXT	305	82,3	(77,6-86,2)	5,9	(3,8-9,1)	239	79,9	(74,4-84,5)	7,5	(4,8-11,6)
CTX/CFZ+AMK	281	91,5	(87,6-94,2)	0,0	(0-1,3)	0				
CIP+GEN/TOB	305	89,5	(85,6-92,5)	1,6	(0,7-3,8)	239	91,2	(86,9-94,2)	3,3	(1,7-6,5)
CIP+IPM/MEM	305	90,2	(86,3-93)	1,0	(0,3-2,9)	239	91,6	(87,4-94,5)	0,4	(0,1-2,3)
CIP+SXT	305	82,0	(77,3-85,9)	4,6	(2,8-7,6)	239	82,8	(77,6-87,1)	5,0	(2,9-8,6)
CIP+AMK	281	90,0	(86-93)	0,0	(0-1,3)	0				
GEN/TOB+IPM/MEM	305	96,7	(94,1-98,2)	0,0	(0-1,2)	239	93,3	(89,4-95,8)	0,4	(0,1-2,3)
GEN/TOB+SXT	305	83,0	(78,3-86,8)	1,0	(0,3-2,9)	239	82,8	(77,6-87,1)	5,4	(3,2-9,1)
GEN/TOB+AMK	281	96,4	(93,6-98,1)	0,0	(0-1,3)	0				
IPM/MEM+SXT	305	84,3	(79,8-87,9)	1,0	(0,3-2,9)	239	83,3	(78-87,5)	0,8	(0,2-3)
IPM/MEM+AMK	281	98,6	(96,4-99,4)	0,0	(0-1,3)	0				
SXT+AMK	281	84,0	(79,2-87,8)	0,0	(0-1,3)	0				

Tabell 5: Klebsiella pneumoniae. Samtidig resistens och samtidig känslighet mot flera antibiotika per år (fort.)
 S: känslig för aktuella antibiotika, R: resistent mot aktuella antibiotika

	2017					2016					2015				
	Antal	S(%)	95%CI	R(%)	95%CI	Antal	S(%)	95%CI	R(%)	95%CI	Antal	S(%)	95%CI	R(%)	95%CI
TZP+CTX/CFZ+CIP	324	76,9	(72-81,1)	3,1	(1,7-5,6)	399	82,0	(77,9-85,4)	3,5	(2,1-5,8)	355	83,1	(78,9-86,6)	2,5	(1,3-4,7)
TZP+CTX/CFZ+GEN/TOB	324	80,9	(76,2-84,8)	1,9	(0,9-4)	399	84,5	(80,6-87,7)	2,8	(1,5-4,9)	356	86,2	(82,3-89,4)	2,2	(1,1-4,4)
TZP+CTX/CFZ+IPM/MEM	325	81,2	(76,6-85,1)	0,3	(0,1-1,7)	401	84,3	(80,4-87,5)	0,7	(0,3-2,2)	357	86,3	(82,3-89,5)	1,1	(0,4-2,8)
TZP+CTX/CFZ+SXT	324	75,6	(70,7-80)	3,4	(1,9-6)	399	78,4	(74,2-82,2)	3,8	(2,3-6,1)	356	75,8	(71,1-80)	2,5	(1,3-4,7)
TZP+CTX/CFZ+AMK	324	81,2	(76,6-85,1)	0,6	(0,2-2,2)	399	84,5	(80,6-87,7)	1,0	(0,4-2,5)	355	86,5	(82,5-89,6)	1,4	(0,6-3,3)
TZP+CIP+GEN/TOB	324	77,5	(72,6-81,7)	1,9	(0,9-4)	399	82,2	(78,2-85,6)	2,8	(1,5-4,9)	355	84,2	(80,1-87,6)	2,5	(1,3-4,7)
TZP+CIP+IPM/MEM	324	78,4	(73,6-82,5)	0,3	(0,1-1,7)	399	82,5	(78,4-85,9)	0,8	(0,3-2,2)	355	84,8	(80,7-88,2)	1,1	(0,4-2,9)
TZP+CIP+SXT	324	74,7	(69,7-79,1)	3,7	(2,1-6,4)	399	77,4	(73,1-81,3)	3,8	(2,3-6,1)	355	74,9	(70,2-79,2)	3,1	(1,7-5,5)
TZP+CIP+AMK	324	78,1	(73,3-82,2)	0,6	(0,2-2,2)	399	82,5	(78,4-85,9)	1,0	(0,4-2,5)	354	84,7	(80,6-88,1)	1,4	(0,6-3,3)
TZP+GEN/TOB+IPM/MEM	324	83,3	(78,9-87)	0,0	(0,1-2)	399	85,0	(81,1-88,1)	0,5	(0,1-1,8)	356	87,6	(83,8-90,7)	1,1	(0,4-2,9)
TZP+GEN/TOB+SXT	324	76,2	(71,3-80,5)	2,2	(1,1-4,4)	399	78,4	(74,2-82,2)	2,8	(1,5-4,9)	356	75,8	(71,1-80)	2,5	(1,3-4,7)
TZP+GEN/TOB+AMK	324	83,3	(78,9-87)	0,3	(0,1-1,7)	399	85,0	(81,1-88,1)	1,0	(0,4-2,5)	355	87,6	(83,8-90,6)	1,1	(0,4-2,9)
TZP+IPM/MEM+SXT	324	76,5	(71,6-80,8)	0,3	(0,1-1,7)	399	78,4	(74,2-82,2)	0,8	(0,3-2,2)	356	75,8	(71,1-80)	1,1	(0,4-2,9)
TZP+IPM/MEM+AMK	324	84,3	(79,9-87,8)	0,3	(0,1-1,7)	399	85,5	(81,7-88,6)	0,5	(0,1-1,8)	355	88,5	(84,7-91,4)	1,1	(0,4-2,9)
TZP+SXT+AMK	324	76,5	(71,6-80,8)	0,6	(0,2-2,2)	399	78,4	(74,2-82,2)	1,0	(0,4-2,5)	355	75,8	(71,1-79,9)	1,4	(0,6-3,3)
CTX/CFZ+CIP+GEN/TOB	324	80,9	(76,2-84,8)	4,6	(2,8-7,5)	411	86,9	(83,3-89,8)	4,6	(3-7,1)	372	86,3	(82,4-89,4)	3,8	(2,3-6,2)
CTX/CFZ+CIP+IPM/MEM	324	81,8	(77,2-85,6)	0,3	(0,1-1,7)	411	86,9	(83,3-89,8)	0,7	(0,2-2,1)	372	86,3	(82,4-89,4)	1,1	(0,4-2,7)
CTX/CFZ+CIP+SXT	324	78,1	(73,3-82,2)	8,6	(6-12,2)	408	81,1	(77-84,6)	5,6	(3,8-8,3)	372	77,4	(72,9-81,4)	4,8	(3,1-7,5)
CTX/CFZ+CIP+AMK	324	81,5	(76,9-85,3)	0,6	(0,2-2,2)	411	86,9	(83,3-89,8)	1,0	(0,4-2,5)	371	86,3	(82,4-89,4)	1,6	(0,7-3,5)
CTX/CFZ+GEN/TOB+IPM/MEM	324	86,7	(82,6-90)	0,0	(0,1-2)	411	90,5	(87,3-93)	0,5	(0,1-1,8)	373	91,7	(88,4-94,1)	1,1	(0,4-2,7)
CTX/CFZ+GEN/TOB+SXT	324	80,2	(75,6-84,2)	5,6	(3,5-8,6)	408	83,8	(79,9-87,1)	5,4	(3,6-8)	373	78,3	(73,8-82,2)	4,3	(2,7-6,9)
CTX/CFZ+GEN/TOB+AMK	324	86,7	(82,6-90)	0,3	(0,1-1,7)	411	91,5	(88,4-93,8)	1,0	(0,4-2,5)	372	91,7	(88,4-94,1)	1,3	(0,6-3,1)
CTX/CFZ+IPM/MEM+SXT	324	80,9	(76,2-84,8)	0,3	(0,1-1,7)	408	82,8	(78,9-86,2)	0,7	(0,3-2,1)	373	78,6	(74,1-82,4)	1,1	(0,4-2,7)
CTX/CFZ+IPM/MEM+AMK	324	88,0	(84-91,1)	0,3	(0,1-1,7)	411	90,8	(87,6-93,2)	0,5	(0,1-1,8)	372	92,5	(89,3-94,7)	1,1	(0,4-2,7)
CTX/CFZ+SXT+AMK	324	80,9	(76,2-84,8)	0,6	(0,2-2,2)	408	83,8	(79,9-87,1)	1,0	(0,4-2,5)	372	78,5	(74-82,4)	1,6	(0,7-3,5)
CIP+GEN/TOB+IPM/MEM	324	83,0	(78,6-86,7)	0,0	(0,1-2)	411	88,3	(84,9-91,1)	0,5	(0,1-1,8)	372	87,9	(84,2-90,8)	1,1	(0,4-2,7)
CIP+GEN/TOB+SXT	324	79,3	(74,6-83,4)	5,2	(3,3-8,2)	408	81,4	(77,3-84,9)	4,9	(3,2-7,4)	372	78,0	(73,5-81,9)	4,0	(2,5-6,5)
CIP+GEN/TOB+AMK	324	83,0	(78,6-86,7)	0,3	(0,1-1,7)	411	88,3	(84,9-91,1)	1,0	(0,4-2,5)	371	87,9	(84,2-90,8)	1,3	(0,6-3,1)
CIP+IPM/MEM+SXT	324	79,9	(75,2-83,9)	0,3	(0,1-1,7)	408	81,4	(77,3-84,9)	0,7	(0,3-2,1)	372	78,0	(73,5-81,9)	1,1	(0,4-2,7)
CIP+IPM/MEM+AMK	324	84,6	(80,2-88,1)	0,3	(0,1-1,7)	411	88,8	(85,4-91,5)	0,5	(0,1-1,8)	371	88,4	(84,8-91,3)	1,1	(0,4-2,7)
CIP+SXT+AMK	324	79,9	(75,2-83,9)	0,6	(0,2-2,2)	408	81,4	(77,3-84,9)	1,0	(0,4-2,5)	371	77,9	(73,4-81,8)	1,6	(0,7-3,5)
GEN/TOB+IPM/MEM+SXT	324	82,1	(77,6-85,9)	0,0	(0,1-2)	408	83,1	(79,1-86,4)	0,5	(0,1-1,8)	373	78,8	(74,4-82,7)	1,1	(0,4-2,7)
GEN/TOB+IPM/MEM+AMK	324	92,6	(89,2-95)	0,0	(0,1-2)	411	92,7	(89,8-94,8)	0,5	(0,1-1,8)	372	94,6	(91,8-96,5)	1,1	(0,4-2,7)
GEN/TOB+SXT+AMK	324	82,1	(77,6-85,9)	0,3	(0,1-1,7)	408	84,1	(80,2-87,3)	1,0	(0,4-2,5)	372	78,8	(74,3-82,6)	1,3	(0,6-3,1)
IPM/MEM+SXT+AMK	324	82,7	(78,2-86,4)	0,3	(0,1-1,7)	408	83,1	(79,1-86,4)	0,5	(0,1-1,8)	372	79,0	(74,6-82,9)	1,1	(0,4-2,7)

Tabell 5: Klebsiella pneumoniae. Samtidig resistens och samtidig känslighet mot flera antibiotika per år (fort.)
S: känslig för aktuella antibiotika, R: resistent mot aktuella antibiotika

	2014					2013				
	Antal	S (%)	95%CI	R (%)	95%CI	Antal	S (%)	95%CI	R (%)	95%CI
TZP+CTX/CFZ+CIP	289	83,0	(78,3-86,9)	3,1	(1,6-5,8)	224	82,6	(77,1-87)	0,9	(0,2-3,2)
TZP+CTX/CFZ+GEN/TOB	289	86,9	(82,5-90,3)	2,1	(1,4-5)	224	84,4	(79-88,5)	0,9	(0,2-3,2)
TZP+CTX/CFZ+IPM/MEM	289	86,9	(82,5-90,3)	1,0	(0,4-3)	225	84,4	(79,1-88,6)	0,4	(0,1-2,5)
TZP+CTX/CFZ+SXT	289	78,5	(73,5-82,9)	2,4	(1,2-4,9)	224	77,7	(71,8-82,6)	1,8	(0,7-4,5)
TZP+CTX/CFZ+AMK	265	86,0	(81,3-89,7)	0,0	(0-1,4)	0				
TZP+CIP+GEN/TOB	289	84,4	(79,8-88,2)	1,4	(0,5-3,5)	224	84,4	(79-88,5)	0,9	(0,2-3,2)
TZP+CIP+IPM/MEM	289	84,4	(79,8-88,2)	1,0	(0,4-3)	224	85,3	(80-89,3)	0,4	(0,1-2,5)
TZP+CIP+SXT	289	77,2	(72-81,6)	2,8	(1,4-5,4)	224	78,6	(72,7-83,4)	1,3	(0,5-3,9)
TZP+CIP+AMK	265	83,8	(78,9-87,7)	0,0	(0-1,4)	0				
TZP+GEN/TOB+IPM/MEM	289	88,9	(84,8-92)	0,0	(0-1,3)	224	86,2	(81-90,1)	0,4	(0,1-2,5)
TZP+GEN/TOB+SXT	289	78,5	(73,5-82,9)	0,7	(0,2-2,5)	224	78,6	(72,7-83,4)	0,9	(0,2-3,2)
TZP+GEN/TOB+AMK	265	88,3	(83,9-91,6)	0,0	(0-1,4)	0				
TZP+IPM/MEM+SXT	289	78,5	(73,5-82,9)	1,0	(0,4-3)	224	79,0	(73,2-83,8)	0,9	(0,2-3,2)
TZP+IPM/MEM+AMK	265	88,3	(83,9-91,6)	0,0	(0-1,4)	0				
TZP+SXT+AMK	265	78,1	(72,8-82,7)	0,0	(0-1,4)	0				
CTX/CFZ+CIP+GEN/TOB	305	86,9	(82,6-90,2)	1,6	(0,7-3,8)	239	86,6	(81,7-90,4)	2,9	(1,4-5,9)
CTX/CFZ+CIP+IPM/MEM	305	86,9	(82,6-90,2)	1,0	(0,3-2,9)	239	86,2	(81,2-90)	0,4	(0,1-2,3)
CTX/CFZ+CIP+SXT	305	80,7	(75,9-84,7)	3,3	(1,8-5,9)	239	79,9	(74,4-84,5)	3,3	(1,7-6,5)
CTX/CFZ+CIP+AMK	281	86,5	(82-90)	0,0	(0-1,3)	0				
CTX/CFZ+GEN/TOB+IPM/MEM	305	92,1	(88,6-94,7)	0,0	(0-1,2)	239	88,3	(83,6-91,8)	0,4	(0,1-2,3)
CTX/CFZ+GEN/TOB+SXT	305	82,3	(77,6-86,2)	1,0	(0,3-2,9)	239	79,9	(74,4-84,5)	5,4	(3,2-9,1)
CTX/CFZ+GEN/TOB+AMK	281	91,5	(87,6-94,2)	0,0	(0-1,3)	0				
CTX/CFZ+IPM/MEM+SXT	305	82,3	(77,6-86,2)	1,0	(0,3-2,9)	239	79,9	(74,4-84,5)	0,4	(0,1-2,3)
CTX/CFZ+IPM/MEM+AMK	281	91,5	(87,6-94,2)	0,0	(0-1,3)	0				
CTX/CFZ+SXT+AMK	281	82,2	(77,3-86,2)	0,0	(0-1,3)	0				
CIP+GEN/TOB+IPM/MEM	305	89,5	(85,6-92,5)	0,0	(0-1,2)	239	90,4	(86-93,5)	0,4	(0,1-2,3)
CIP+GEN/TOB+SXT	305	81,3	(76,6-85,3)	1,0	(0,3-2,9)	239	82,8	(77,6-87,1)	2,9	(1,4-5,9)
CIP+GEN/TOB+AMK	281	89,3	(85,2-92,4)	0,0	(0-1,3)	0				
CIP+IPM/MEM+SXT	305	82,0	(77,3-85,9)	1,0	(0,3-2,9)	239	82,8	(77,6-87,1)	0,4	(0,1-2,3)
CIP+IPM/MEM+AMK	281	90,0	(86-93)	0,0	(0-1,3)	0				
CIP+SXT+AMK	281	81,9	(76,9-85,9)	0,0	(0-1,3)	0				
GEN/TOB+IPM/MEM+SXT	305	83,0	(78,3-86,8)	0,0	(0-1,2)	239	82,8	(77,6-87,1)	0,4	(0,1-2,3)
GEN/TOB+IPM/MEM+AMK	281	96,4	(93,6-98,1)	0,0	(0-1,3)	0				
GEN/TOB+SXT+AMK	281	82,9	(78,1-86,9)	0,0	(0-1,3)	0				
IPM/MEM+SXT+AMK	281	84,0	(79,2-87,8)	0,0	(0-1,3)	0				

Tabell 5: Klebsiella pneumoniae. Samtidig resistens och samtidig känslighet mot flera antibiotika per år (fort.)
 S: känslig för aktuella antibiotika, R: resistent mot aktuella antibiotika

	2017					2016					2015				
	Antal	S (%)	95%CI	R (%)	95%CI	Antal	S (%)	95%CI	R (%)	95%CI	Antal	S (%)	95%CI	R (%)	95%CI
TZP+CTX/CFZ+CIP+GEN/TOB	324	76,2	(71,3-80,5)	1,5	(0,7-3,6)	399	82,0	(77,9-85,4)	2,8	(1,5-4,9)	355	83,1	(78,9-86,6)	2,3	(1,1-4,4)
TZP+CTX/CFZ+CIP+IPM/MEM	324	76,9	(72-81,1)	0,3	(0,1-1,7)	399	82,0	(77,9-85,4)	0,8	(0,3-2,2)	355	83,1	(78,9-86,6)	1,1	(0,4-2,9)
TZP+CTX/CFZ+CIP+SXT	324	73,8	(68,7-78,3)	3,1	(1,7-5,6)	399	77,4	(73,1-81,3)	3,5	(2,1-5,8)	355	74,9	(70,2-79,2)	2,5	(1,3-4,7)
TZP+CTX/CFZ+CIP+AMK	324	76,5	(71,6-80,8)	0,6	(0,2-2,2)	399	82,0	(77,9-85,4)	1,0	(0,4-2,5)	354	83,1	(78,8-86,6)	1,4	(0,6-3,3)
TZP+CTX/CFZ+GEN/TOB+IPM/MEM	324	80,9	(76,2-84,8)	0,0	(0-1,2)	399	84,5	(80,6-87,7)	0,5	(0,1-1,8)	356	86,2	(82,3-89,4)	1,1	(0,4-2,9)
TZP+CTX/CFZ+GEN/TOB+SXT	324	75,3	(70,3-79,7)	1,9	(0,9-4)	399	78,4	(74,2-82,2)	2,8	(1,5-4,9)	356	75,8	(71,1-80)	2,2	(1,1-4,4)
TZP+CTX/CFZ+GEN/TOB+AMK	324	80,9	(76,2-84,8)	0,3	(0,1-1,7)	399	84,5	(80,6-87,7)	1,0	(0,4-2,5)	355	86,2	(82,2-89,4)	1,1	(0,4-2,9)
TZP+CTX/CFZ+IPM/MEM+SXT	324	75,6	(70,7-80)	0,3	(0,1-1,7)	399	78,4	(74,2-82,2)	0,8	(0,3-2,2)	356	75,8	(71,1-80)	1,1	(0,4-2,9)
TZP+CTX/CFZ+IPM/MEM+AMK	324	81,2	(76,6-85,1)	0,3	(0,1-1,7)	399	84,5	(80,6-87,7)	0,5	(0,1-1,8)	355	86,5	(82,5-89,6)	1,1	(0,4-2,9)
TZP+CTX/CFZ+SXT+AMK	324	75,6	(70,7-80)	0,6	(0,2-2,2)	399	78,4	(74,2-82,2)	1,0	(0,4-2,5)	355	75,8	(71,1-79,9)	1,4	(0,6-3,3)
TZP+CIP+GEN/TOB+IPM/MEM	324	77,5	(72,6-81,7)	0,0	(0-1,2)	399	82,2	(78,2-85,6)	0,5	(0,1-1,8)	355	84,2	(80,1-87,6)	1,1	(0,4-2,9)
TZP+CIP+GEN/TOB+SXT	324	74,4	(69,4-79,1)	1,9	(0,9-4)	399	77,4	(73,1-81,3)	2,8	(1,5-4,9)	355	74,9	(70,2-79,2)	2,5	(1,3-4,7)
TZP+CIP+GEN/TOB+AMK	324	77,5	(72,6-81,7)	0,3	(0,1-1,7)	399	82,2	(78,2-85,6)	1,0	(0,4-2,5)	354	84,2	(80-87,6)	1,1	(0,4-2,9)
TZP+CIP+IPM/MEM+SXT	324	74,7	(69,7-79,1)	0,3	(0,1-1,7)	399	77,4	(73,1-81,3)	0,8	(0,3-2,2)	355	74,9	(70,2-79,2)	1,1	(0,4-2,9)
TZP+CIP+IPM/MEM+AMK	324	78,1	(73,3-82,2)	0,3	(0,1-1,7)	399	82,5	(78,4-85,9)	0,5	(0,1-1,8)	354	84,7	(80,6-88,1)	1,1	(0,4-2,9)
TZP+CIP+SXT+AMK	324	74,7	(69,7-79,1)	0,6	(0,2-2,2)	399	77,4	(73,1-81,3)	1,0	(0,4-2,5)	354	74,9	(70,1-79,1)	1,4	(0,6-3,3)
TZP+GEN/TOB+IPM/MEM+SXT	324	76,2	(71,3-80,5)	0,0	(0-1,2)	399	78,4	(74,2-82,2)	0,5	(0,1-1,8)	356	75,8	(71,1-80)	1,1	(0,4-2,9)
TZP+GEN/TOB+IPM/MEM+AMK	324	83,3	(78,9-87)	0,0	(0-1,2)	399	85,0	(81,1-88,1)	0,5	(0,1-1,8)	355	87,6	(83,8-90,6)	1,1	(0,4-2,9)
TZP+GEN/TOB+SXT+AMK	324	76,2	(71,3-80,5)	0,3	(0,1-1,7)	399	78,4	(74,2-82,2)	1,0	(0,4-2,5)	355	75,8	(71,1-79,9)	1,1	(0,4-2,9)
TZP+IPM/MEM+SXT+AMK	324	76,5	(71,6-80,8)	0,3	(0,1-1,7)	399	78,4	(74,2-82,2)	0,5	(0,1-1,8)	355	75,8	(71,1-79,9)	1,1	(0,4-2,9)
CTX/CFZ+CIP+GEN/TOB+IPM/MEM	324	80,9	(76,2-84,8)	0,0	(0-1,2)	411	86,9	(83,3-89,8)	0,5	(0,1-1,8)	372	86,3	(82,4-89,4)	1,1	(0,4-2,7)
CTX/CFZ+CIP+GEN/TOB+SXT	324	77,5	(72,6-81,7)	4,6	(2,8-7,5)	408	81,1	(77-84,6)	4,7	(3-7,2)	372	77,4	(72,9-81,4)	3,8	(2,3-6,2)
CTX/CFZ+CIP+GEN/TOB+AMK	324	80,9	(76,2-84,8)	0,3	(0,1-1,7)	411	86,9	(83,3-89,8)	1,0	(0,4-2,5)	371	86,3	(82,4-89,4)	1,3	(0,6-3,1)
CTX/CFZ+CIP+IPM/MEM+SXT	324	78,1	(73,3-82,2)	0,3	(0,1-1,7)	408	81,1	(77-84,6)	0,7	(0,3-2,1)	372	77,4	(72,9-81,4)	1,1	(0,4-2,7)
CTX/CFZ+CIP+IPM/MEM+AMK	324	81,5	(76,9-85,3)	0,3	(0,1-1,7)	411	86,9	(83,3-89,8)	0,5	(0,1-1,8)	371	86,3	(82,4-89,4)	1,1	(0,4-2,7)
CTX/CFZ+CIP+SXT+AMK	324	78,1	(73,3-82,2)	0,6	(0,2-2,2)	408	81,1	(77-84,6)	1,0	(0,4-2,5)	371	77,4	(72,8-81,3)	1,6	(0,7-3,5)
CTX/CFZ+GEN/TOB+IPM/MEM+SXT	324	80,2	(75,6-84,2)	0,0	(0-1,2)	408	82,8	(78,9-86,2)	0,5	(0,1-1,8)	373	78,3	(73,8-82,2)	1,1	(0,4-2,7)
CTX/CFZ+GEN/TOB+IPM/MEM+AMK	324	86,7	(82,6-90)	0,0	(0-1,2)	411	90,5	(87,3-93)	0,5	(0,1-1,8)	372	91,7	(88,4-94,1)	1,1	(0,4-2,7)
CTX/CFZ+GEN/TOB+SXT+AMK	324	80,2	(75,6-84,2)	0,3	(0,1-1,7)	408	83,8	(79,9-87,1)	1,0	(0,4-2,5)	372	78,2	(73,8-82,1)	1,3	(0,6-3,1)
CTX/CFZ+IPM/MEM+SXT+AMK	324	80,9	(76,2-84,8)	0,3	(0,1-1,7)	408	82,8	(78,9-86,2)	0,5	(0,1-1,8)	372	78,5	(74-82,4)	1,1	(0,4-2,7)
CIP+GEN/TOB+IPM/MEM+SXT	324	79,3	(74,6-83,4)	0,0	(0-1,2)	408	81,4	(77,3-84,9)	0,5	(0,1-1,8)	372	78,0	(73,5-81,9)	1,1	(0,4-2,7)
CIP+GEN/TOB+IPM/MEM+AMK	324	83,0	(78,6-86,7)	0,0	(0-1,2)	411	88,3	(84,9-91,1)	0,5	(0,1-1,8)	371	87,9	(84,2-90,8)	1,1	(0,4-2,7)
CIP+GEN/TOB+SXT+AMK	324	79,3	(74,6-83,4)	0,3	(0,1-1,7)	408	81,4	(77,3-84,9)	1,0	(0,4-2,5)	371	77,9	(73,4-81,8)	1,3	(0,6-3,1)
CIP+IPM/MEM+SXT+AMK	324	79,9	(75,2-83,9)	0,3	(0,1-1,7)	408	81,4	(77,3-84,9)	0,5	(0,1-1,8)	371	77,9	(73,4-81,8)	1,1	(0,4-2,7)
GEN/TOB+IPM/MEM+SXT+AMK	324	82,1	(77,6-85,9)	0,0	(0-1,2)	408	83,1	(79,1-86,4)	0,5	(0,1-1,8)	372	78,8	(74,3-82,6)	1,1	(0,4-2,7)

Tabell 5: Klebsiella pneumoniae. Samtidig resistens och samtidig känslighet mot flera antibiotika per år (fort.)
S: känslig för aktuella antibiotika, R: resistent mot aktuella antibiotika

	2014					2013				
	Antal	S (%)	95%CI	R (%)	95%CI	Antal	S (%)	95%CI	R (%)	95%CI
TZP+CTX/CFZ+CIP+GEN/TOB	289	83,0	(78,3-86,9)	1,4	(0,5-3,5)	224	82,6	(77,1-87)	0,9	(0,2-3,2)
TZP+CTX/CFZ+CIP+IPM/MEM	289	83,0	(78,3-86,9)	1,0	(0,4-3)	224	82,6	(77,1-87)	0,4	(0,1-2,5)
TZP+CTX/CFZ+CIP+SXT	289	77,2	(72-81,6)	2,4	(1,2-4,9)	224	77,7	(71,8-82,6)	0,9	(0,2-3,2)
TZP+CTX/CFZ+CIP+AMK	265	82,3	(77,2-86,4)	0,0	(0-1,4)	0				
TZP+CTX/CFZ+GEN/TOB+IPM/MEM	289	86,9	(82,5-90,3)	0,0	(0-1,3)	224	84,4	(79-88,5)	0,4	(0,1-2,5)
TZP+CTX/CFZ+GEN/TOB+SXT	289	78,5	(73,5-82,9)	0,7	(0,2-2,5)	224	77,7	(71,8-82,6)	0,9	(0,2-3,2)
TZP+CTX/CFZ+GEN/TOB+AMK	265	86,0	(81,3-89,7)	0,0	(0-1,4)	0				
TZP+CTX/CFZ+IPM/MEM+SXT	289	78,5	(73,5-82,9)	1,0	(0,4-3)	224	77,7	(71,8-82,6)	0,4	(0,1-2,5)
TZP+CTX/CFZ+IPM/MEM+AMK	265	86,0	(81,3-89,7)	0,0	(0-1,4)	0				
TZP+CTX/CFZ+SXT+AMK	265	78,1	(72,8-82,7)	0,0	(0-1,4)	0				
TZP+CIP+GEN/TOB+IPM/MEM	289	84,4	(79,8-88,2)	0,0	(0-1,3)	224	84,4	(79-88,5)	0,4	(0,1-2,5)
TZP+CIP+GEN/TOB+SXT	289	77,2	(72-81,6)	0,7	(0,2-2,5)	224	78,6	(72,7-83,4)	0,9	(0,2-3,2)
TZP+CIP+GEN/TOB+AMK	265	83,8	(78,9-87,7)	0,0	(0-1,4)	0				
TZP+CIP+IPM/MEM+SXT	289	77,2	(72-81,6)	1,0	(0,4-3)	224	78,6	(72,7-83,4)	0,4	(0,1-2,5)
TZP+CIP+IPM/MEM+AMK	265	83,8	(78,9-87,7)	0,0	(0-1,4)	0				
TZP+CIP+SXT+AMK	265	76,6	(71,1-81,3)	0,0	(0-1,4)	0				
TZP+GEN/TOB+IPM/MEM+SXT	289	78,5	(73,5-82,9)	0,0	(0-1,3)	224	78,6	(72,7-83,4)	0,4	(0,1-2,5)
TZP+GEN/TOB+IPM/MEM+AMK	265	88,3	(83,9-91,6)	0,0	(0-1,4)	0				
TZP+GEN/TOB+SXT+AMK	265	78,1	(72,8-82,7)	0,0	(0-1,4)	0				
CTX/CFZ+CIP+GEN/TOB+IPM/MEM	305	86,9	(82,6-90,2)	0,0	(0-1,2)	239	86,2	(81,2-90)	0,4	(0,1-2,3)
CTX/CFZ+CIP+GEN/TOB+SXT	305	80,7	(75,9-84,7)	1,0	(0,3-2,9)	239	79,9	(74,4-84,5)	2,9	(1,4-5,9)
CTX/CFZ+CIP+GEN/TOB+AMK	281	86,5	(82-90)	0,0	(0-1,3)	0				
CTX/CFZ+CIP+IPM/MEM+SXT	305	80,7	(75,9-84,7)	1,0	(0,3-2,9)	239	79,9	(74,4-84,5)	0,4	(0,1-2,3)
CTX/CFZ+CIP+IPM/MEM+AMK	281	86,5	(82-90)	0,0	(0-1,3)	0				
CTX/CFZ+CIP+SXT+AMK	281	80,4	(75,4-84,6)	0,0	(0-1,3)	0				
CTX/CFZ+GEN/TOB+IPM/MEM+SXT	305	82,3	(77,6-86,2)	0,0	(0-1,2)	239	79,9	(74,4-84,5)	0,4	(0,1-2,3)
CTX/CFZ+GEN/TOB+IPM/MEM+AMK	281	91,5	(87,6-94,2)	0,0	(0-1,3)	0				
CTX/CFZ+GEN/TOB+SXT+AMK	281	82,2	(77,3-86,2)	0,0	(0-1,3)	0				
CTX/CFZ+IPM/MEM+SXT+AMK	281	82,2	(77,3-86,2)	0,0	(0-1,3)	0				
CIP+GEN/TOB+IPM/MEM+SXT	305	81,3	(76,6-85,3)	0,0	(0-1,2)	239	82,8	(77,6-87,1)	0,4	(0,1-2,3)
CIP+GEN/TOB+IPM/MEM+AMK	281	89,3	(85,2-92,4)	0,0	(0-1,3)	0				
CIP+GEN/TOB+SXT+AMK	281	81,1	(76,2-85,3)	0,0	(0-1,3)	0				
CIP+IPM/MEM+SXT+AMK	281	81,9	(76,9-85,9)	0,0	(0-1,3)	0				
GEN/TOB+IPM/MEM+SXT+AMK	281	82,9	(78,1-86,9)	0,0	(0-1,3)	0				

Tabell 5: Klebsiella pneumoniae. Samtidig resistens och samtidig känslighet mot flera antibiotika per år (fort.)
S: känslig för aktuella antibiotika, R: resistent mot aktuella antibiotika

	2014					2013				
	Antal	S(%)	95%CI	R(%)	95%CI	Antal	S(%)	95%CI	R(%)	95%CI
TZP+CTX/CFZ+CIP+GEN/TOB+IPM/MEM	289	83,0	(78,3-86,9)	0,0	(0,-1,3)	224	82,6	(77,1-87)	0,4	(0,1-2,5)
TZP+CTX/CFZ+CIP+GEN/TOB+SXT	289	77,2	(72-81,6)	0,7	(0,2-2,5)	224	77,7	(71,8-82,6)	0,9	(0,2-3,2)
TZP+CTX/CFZ+CIP+GEN/TOB+AMK	265	82,3	(77,2-86,4)	0,0	(0,-1,4)	0				
TZP+CTX/CFZ+CIP+IPM/MEM+SXT	289	77,2	(72-81,6)	1,0	(0,4-3)	224	77,7	(71,8-82,6)	0,4	(0,1-2,5)
TZP+CTX/CFZ+CIP+IPM/MEM+AMK	265	82,3	(77,2-86,4)	0,0	(0,-1,4)	0				
TZP+CTX/CFZ+CIP+SXT+AMK	265	76,6	(71,1-81,3)	0,0	(0,-1,4)	0				
TZP+CTX/CFZ+GEN/TOB+IPM/MEM+SXT	289	78,5	(73,5-82,9)	0,0	(0,-1,3)	224	77,7	(71,8-82,6)	0,4	(0,1-2,5)
TZP+CTX/CFZ+GEN/TOB+IPM/MEM+AMK	265	86,0	(81,3-89,7)	0,0	(0,-1,4)	0				
TZP+CTX/CFZ+GEN/TOB+SXT+AMK	265	78,1	(72,8-82,7)	0,0	(0,-1,4)	0				
TZP+CTX/CFZ+IPM/MEM+SXT+AMK	265	77,2	(72-81,6)	0,0	(0,-1,4)	0				
TZP+CIP+GEN/TOB+IPM/MEM+SXT	289	77,2	(72-81,6)	0,0	(0,-1,3)	224	78,6	(72,7-83,4)	0,4	(0,1-2,5)
TZP+CIP+GEN/TOB+IPM/MEM+AMK	265	83,8	(78,9-87,7)	0,0	(0,-1,4)	0				
TZP+CIP+GEN/TOB+SXT+AMK	265	76,6	(71,1-81,3)	0,0	(0,-1,4)	0				
TZP+CIP+IPM/MEM+SXT+AMK	265	76,6	(71,1-81,3)	0,0	(0,-1,4)	0				
TZP+GEN/TOB+IPM/MEM+SXT+AMK	265	78,1	(72,8-82,7)	0,0	(0,-1,4)	0				
CTX/CFZ+CIP+GEN/TOB+IPM/MEM+SXT	305	80,7	(75,9-84,7)	0,0	(0,-1,2)	239	79,9	(74,4-84,5)	0,4	(0,1-2,3)
CTX/CFZ+CIP+GEN/TOB+IPM/MEM+AMK	281	86,5	(82-90)	0,0	(0,-1,3)	0				
CTX/CFZ+CIP+GEN/TOB+SXT+AMK	281	80,4	(75,4-84,6)	0,0	(0,-1,3)	0				
CTX/CFZ+CIP+IPM/MEM+SXT+AMK	281	80,4	(75,4-84,6)	0,0	(0,-1,3)	0				
CTX/CFZ+GEN/TOB+IPM/MEM+SXT+AMK	281	82,2	(77,3-86,2)	0,0	(0,-1,3)	0				
CIP+GEN/TOB+IPM/MEM+SXT+AMK	281	81,1	(76,2-85,3)	0,0	(0,-1,3)	0				
TZP+CTX/CFZ+CIP+GEN/TOB+IPM/MEM+SXT	289	77,2	(72-81,6)	0,0	(0,-1,3)	224	77,7	(71,8-82,6)	0,4	(0,1-2,5)
TZP+CTX/CFZ+CIP+GEN/TOB+IPM/MEM+AMK	265	82,3	(77,2-86,4)	0,0	(0,-1,4)	0				
TZP+CTX/CFZ+CIP+GEN/TOB+SXT+AMK	265	76,6	(71,1-81,3)	0,0	(0,-1,4)	0				
TZP+CTX/CFZ+CIP+IPM/MEM+SXT+AMK	265	76,6	(71,1-81,3)	0,0	(0,-1,4)	0				
TZP+CTX/CFZ+GEN/TOB+IPM/MEM+SXT+AMK	265	78,1	(72,8-82,7)	0,0	(0,-1,4)	0				
TZP+CIP+GEN/TOB+IPM/MEM+SXT+AMK	265	76,6	(71,1-81,3)	0,0	(0,-1,4)	0				
CTX/CFZ+CIP+GEN/TOB+IPM/MEM+SXT+AMK	281	80,4	(75,4-84,6)	0,0	(0,-1,3)	0				
TZP+CTX/CFZ+CIP+GEN/TOB+IPM/MEM+SXT+AMK	265	76,6	(71,1-81,3)	0,0	(0,-1,4)	0				

Förkortningar

Vi kommer att använda följande förkortningar för de respektiva antibiotika

Amikacin (AMK)	Clarithromycin (CLR)
Amoxicillin (AMX)	Clinafloxacin (CLX)
Ampicillin (AMP)	Clindamycin (CLI)
Ampicillin/Sulbactam (SAM)	Co-amoxiclav (AMC)
Amoxicillin/Clavulanate (AMC)	Colistin (CST)
Azithromycin (AZM)	Daptomycin (DAP)
Azlocillin (AZL)	Dicloxacillin (DCX)
Aztreonam (ATM)	Dirithromycin (DTM)
Bensylpenicillin (PCG)	Doripenem (DOR)
Carbenicillin (CAR)	Doxycycline (DOX)
Cefaclor (CEC)	Enoxacin (ENX)
Cefadroxil (CFR)	Ertapenem (ETP)
Cefalexin (LEX)	Erythromycin (ERY)
Cefalotin (CEF)	Fenoximetylpencillin (PCV)
Cefamandole (FAM)	Fleroxacin (FLE)
Cefapirin (HAP)	Fosfomycin (FOF)
Cefazolin (CFZ)	Fusidinsyra (FUS)
Cefdinir (CDR)	Gatifloxacin (GAT)
Cefditoren (CDN)	Gentamycin (GEN)
Cefepime (FEP)	Grepafloxacin (GRX)
Cefetamet (FET)	Imipenem (IPM)
Cefixime (CFM)	Isoniazid (INH)
Cefmetazole (CMZ)	Kanamycin (KAN)
Cefonicid (CID)	Levofloxacin (LVX)
Cefoperazone (CFP)	Linezolid (LZD)
Cefotaxime (CTX)	Lomefloxacin (LOM)
Cefotetan (CTT)	Loracarbef (LOR)
Cefoxitin (FOX)	Mecillinam (MEC)
Cefpodoxime (CPD)	Meropenem (MEM)
Cefprozil (CPR)	Methicillin (MET)
Cefradine (RAD)	Methronidazole (MTZ)
Ceftazidime (CAZ)	Mezlocillin (MEZ)
Ceftibuten (CTB)	Minocycline (MIN)
Ceftizoxime (ZOX)	Moxalactam (MOX)
Ceftobiprole (CBP)	Moxifloxacin (MXF)
Ceftriaxone (CRO)	Nafcillin (NAF)
Cefuroxime (CXM)	Nalidixic acid (NAL)
Chloramphenicol (CHL)	Netilmicin (NET)
Cinoxacin (CIN)	Nitrofurantoin (NIT)
Ciprofloxacin (CIP)	Norfloxacin (NOR)

Sida
21 (22)

Ofloxacin (OFX)
Oxacillin (OXA)
Penicillin (PEN)
Piperacillin (PIP)
Piperacillin/Tazobactam (TZP)
Polymyxin B (PMB)
Quinupristin/Dalfopristin (Q/D)
Rifabutin (RFB)
Rifampicin (RIF)
Rifapentine (RFP)
Sparfloxacin (SPX)
Spectinomycin (SPT)
Streptomycin (STR)

Teicoplanin (TEC)
Telithromycin (TEL)
Temocillin (TMC)
Tetracycline (TET)
Ticarcillin (TIC)
Ticarcillin/Clavulanic acid (TIM)
Tigecycline (TGC)
Tobramycine (TOB)
Trimethoprim (TMP)
Trimethoprim/Sulfamethoxazole (SXT)
Trovaflaxacin (TVA)
Vancomycin (VAN)

Folkhälsomyndigheten är en nationell kunskapsmyndighet som arbetar för en bättre folkhälsa. Det gör myndigheten genom att utveckla och stödja samhällets arbete med att främja hälsa, förebygga ohälsa och skydda mot hälsohot. Vår vision är en folkhälsa som stärker samhällets utveckling.



Folkhälsomyndigheten