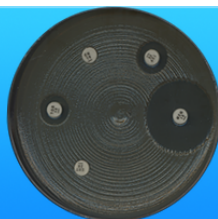




Folkhälsomyndigheten

Svebar

Svensk bevakning av antibiotikaresistens



Antibiotikaresistensrapport för Escherichia coli

Årsrapport för Kalmar (SE240) från blododling 2017



Innehåll

1	Inledning	4
2	Urval av resistensbestämningsdata	5
3	Artfördelning	7
4	Resistens mot enskilda antibiotika	9
5	Samtidig resistens och samtidig känslighet mot flera antibiotika	12

1 Inledning

Det här är en lokal sammanställning av antibiotikaresistens från övervakningssystemet Svebar. Avsikten är att ge en helhetsbild av resistensläget under en femårsperiod för respektive patogen. Både andel resistenta för enskilda antibiotika och samtidig resistens mot flera antibiotika redovisas. Utöver detta listas också de tio vanligast förekommande arterna eftersom även det är en viktig faktor för antibiotika- policies och som underlag för att utarbeta behandlingsriktlinjer.

Svebar är ett frivilligt samarbete mellan klinisk mikrobiologiska laboratorier i Sverige och Folkhälsomyndigheten för att underlätta och förbättra övervakningen av antibiotikaresistens. Laboratorierna skickar dagligen in alla resultat, även negativa, från bakteriologiska odlingar. Laboratorierna äger sina data, men Folkhälsomyndigheten kan genom överenskommelse med laboratorierna använda data för nationella och lokala sammanställningar. Rapporten innehåller tabeller och genom att använda motsvarande Excelfil (på Folkhälsomyndighetens hemsida) kan användarna skapa egna diagram och figurer.

2 Urval av resistensbestämningsdata

Tabell 1: Urval av resistensbestämningsdata

Analys	Blododling Aerob Anaerob
Provmaterial	Blododlingsprov
Lab	SE240 - Länssjukhuset Kalmar
Start.datum	2013-01-01
Slutdatum	2017-12-31
Antal positiva odlingar	9051
Antal negativa odlingar	58224
Antal odlingar	67275

Tabell 2: Deltagande laboratorier

SE nummer	Kliniskt mikrobiologiskt laboratorium	Data i Svebar från år månad	Ingår i denna rapport
100	Stockholm, Karolinska Universitetsjukhuset	201303-	Ja
110	Kronoberg, Centrallasarettet Växjö	201201* -	Ja
120	Region Skåne, Lund	201201* -	Ja
130	Stockholm, Unilabs S:t Göran	201711-	Nej
140	Stockholm, Aleris Medilab		Nej
230	Blekinge, Blekingesjukhuset Karlskrona	201201* -	Ja
240	Kalmar, Länssjukhuset Kalmar	201201* -	Ja
250	Halland, Hallands sjukhus Halmstad	201201* - 201604	Nej
300	Västra Götalandsregionen, Sahlgrenska Universitetssjukhuset	201310-	Nej
310	Västra Götalandsregionen, Norra Älvsborgs länssjukhus Trollhättan	201204-	Ja
320	Västra Götalandsregionen, Södra Älvsborgs sjukhus Borås	201202-	Ja
330	Västra Götalandsregionen, Unilabs Skövde	201711-	Nej
350	Jönköping, Länssjukhuset Ryhov		Nej
400	Östergötland, Universitetssjukhuset Linköping		Nej
420	Södermanland, Unilabs Eskilstuna	201711-	Nej
430	Västernorrland, Sjukhus Västerås	201301-	Nej
440	Örebro, Universitetssjukhuset Örebro	201505-	Ja
450	Värmland, Centralsjukhuset Karlstad	201310-	Nej
540	Gotland, Visby lasarett	201201* -	Ja
600	Uppsala, Akademiska sjukhuset	201512-	Ja**
610	Gävleborg, Sjukhuset Gävle	201712-	Nej
620	Dalarna, Falu lasarett	201608-	Nej
700	Västernorrland, Länssjukhuset Sundsvall		Nej
710	Jämtland/Härjedalen, Östersunds sjukhus	201310-	Nej
720	Västerbotten, Norrlands Universitetssjukhus Umeå		Nej
730	Norrbottnen, Sunderby sjukhus Luleå		Nej

* Tidigare data från Svebars utvecklingsperiod finns tillgängligt för laboratoriet.

** Ingår i den nationella rapporten fram till slutet av 2016.

3 Artfördelning

Aktuellt års tio vanligaste arter visas ovan den streckade linjen. Arter som endast tidigare år återfanns bland de tio vanligaste visas under den streckade linjen. Siffror inom parentes finns inte bland de tio vanligaste för aktuellt år.

Tabell 3: Artfördelning och antal odlingar

	2017		2016		2015		2014		2013	
	Antal	%	Antal	%	Antal	%	Antal	%	Antal	%
ESCHERICHIA COLI	766	23,6	712	24	746	25	715	25,5	497	20,8
STAPHYLOCOCCUS AUREUS	498	15,3	417	14	445	14,9	420	15	394	16,5
STAPHYLOCOCCUS EPIDERMIDIS	386	11,9	334	11,2	312	10,5	273	9,7	223	9,3
STAPHYLOCOCCUS HOMINIS	180	5,5	169	5,7	174	5,8	163	5,8	129	5,4
KLEBSIELLA PNEUMONIAE	135	4,2	137	4,6	93	3,1	99	3,5	95	4
STREPTOCOCCUS PNEUMONIAE	96	3	90	3	139	4,7	90	3,2	92	3,9
ENTEROCOCCUS FAECALIS	90	2,8	146	4,9	107	3,6	119	4,2	82	3,4
STAPHYLOCOCCUS CAPITIS	84	2,6	(55)	(1,9)	(52)	(1,7)	(52)	(1,9)	(41)	(1,7)
STREPTOCOCCUS ALFAHÄMOLYTISK	82	2,5	92	3,1	69	2,3	66	2,4	(33)	(1,4)
STREPTOCOCCUS DYSGALACTIAE (GRUPP C ELLER G)	70	2,2	(46)	(1,5)	103	3,5	65	2,3	(18)	(0,8)
STREPTOCOCCUS AGALACTIAE	(51)	(1,6)	60	2	(54)	(1,8)	(50)	(1,8)	53	2,2
STREPTOCOCCUS PYOGENES	(64)	(2)	55	1,9	(27)	(0,9)	(14)	(0,5)	50	2,1
PROTEUS MIRABILIS	(35)	(1,1)	(47)	(1,6)	71	2,4	61	2,2	(32)	(1,3)
STAPHYLOCOCCUS KOAGULASNEGATIV	(32)	(1)	(21)	(0,7)	(31)	(1)	(54)	(1,9)	100	4,2
ÖVRIGA ARTER	863	26,6	760	25,6	725	24,3	733	26,1	671	28,1
ANTAL ODLINGAR	15459		13398		14116		12352		11950	
ANTAL POSITIVA ODLINGAR	1980		1816		1868		1776		1611	
ANTAL NEGATIVA ODLINGAR	13479		11582		12248		10576*		10339	

* Falskt lågt antal negativa odlingar. Felet orsakades av avbrott i leverans av negativa fynd under större delen av året och berörde 5 laboratorier med samma laboratorieinformationssystem.

4 Resistens mot enskilda antibiotika

För att inte få med resultat som påverkas av algoritmer för resistensbestämning i sammanställningen tillämpas följande regler för vilka resultat som kan ingå. För att resultat för ett visst antibiotikum ska inkluderas måste resistensbestämningar ha gjorts i ett antal som motsvarar 90 procent av medelvärdet av de sex vanligaste resistensbestämningarna från det laboratoriet.

Tabell 4: Escherichia coli. Resistens mot enskilda antibiotika per år

	2017						2016						2015								
	N	S(%)	I(%)	R(%)	95%CI	N	S(%)	I(%)	R(%)	95%CI	N	S(%)	I(%)	R(%)	95%CI	N	S(%)	I(%)	R(%)	95%CI	
AMK	275	99,6	0,0	0,4	(0,1-2,0)	286	98,6	0,3	1,0	(0,4-3,0)	308	99,4	0,3	0,3	(0,1-1,8)						
CAZ	274	93,8	0,7	5,5	(3,3-8,8)	282	92,2	2,1	5,7	(3,5-9,0)	301	95,0	0,3	4,7	(2,8-7,7)						
CFR	275	93,1	0,0	6,9	(4,5-10,5)	286	91,6	0,0	8,4	(5,7-12,2)	305	94,4	0,0	5,6	(3,5-8,7)						
CIP	275	84,4	1,1	14,5	(10,9-19,2)	286	88,1	0,0	11,9	(8,6-16,2)	306	90,5	0,0	9,5	(6,7-13,3)						
CTX	275	93,1	0,4	6,5	(4,2-10,1)	285	92,3	0,7	7,0	(4,6-10,6)	302	95,4	0,0	4,6	(2,8-7,6)						
GEN	273	95,2	0,0	4,8	(2,8-8,0)	279	96,8	0,0	3,2	(1,7-6,0)	305	94,4	0,0	5,6	(3,5-8,7)						
IPM																					
MEM	275	100	0,0	0,0	(0,0-1,4)	285	99,6	0,4	0,0	(0,0-1,3)	306	100	0,0	0,0	(0,0-1,2)						
NAL																					
SXT	276	78,6	0,4	21,0	(16,6-26,2)	287	77,0	0,7	22,3	(17,9-27,5)	307	81,1	0,0	18,9	(14,9-23,6)						
TZP	276	94,9	2,9	2,2	(1,0-4,7)	283	93,6	2,8	3,5	(1,9-6,4)	303	93,4	4,3	2,3	(1,1-4,7)						

Tabell 4: Escherichia coli. Resistens mot enskilda antibiotika per år (forts.)

	2014						2013						Nat.2017								
	N	S(%)	I(%)	R(%)	95%CI	N	S(%)	I(%)	R(%)	95%CI	N	S(%)	I(%)	R(%)	95%CI	N	S(%)	I(%)	R(%)	95%CI	
AMK	264	99,6	0,4	0,0	(0,0-1,4)																
CAZ	282	95,7	0,4	3,9	(2,2-6,8)	218	96,3	0,5	3,2	(1,6-6,5)	5551	92,5	1,2	6,3	(5,7-7,0)						
CFR	288	93,4	0,0	6,6	(4,3-10,1)	222	95,5	0,0	4,5	(2,5-8,1)											
CIP	287	92,0	0,3	7,7	(5,1-11,3)	224	85,7	0,0	14,3	(10,3-19,5)	5543	81,9	1,7	16,4	(15,5-17,4)						
CTX	286	95,1	0,0	4,9	(2,9-8,0)	222	96,4	0,0	3,6	(1,8-6,9)	5553	92,3	0,3	7,4	(6,8-8,2)						
GEN	274	93,8	0,4	5,8	(3,6-9,3)	216	95,8	0,0	4,2	(2,2-7,7)	5537	93,3	0,7	6,1	(5,5-6,7)						
IPM						222	100	0,0	0,0	(0,0-1,7)	4128	99,9	0,0	0,0	(0,0-0,1)						
MEM	288	100	0,0	0,0	(0,0-1,3)	222	100	0,0	0,0	(0,0-1,7)	5552	99,9	0,1	0,0	(0,0-0,1)						
NAL						224	85,7	0,0	14,3	(10,3-19,5)											
SXT	288	83,7	0,0	16,3	(12,5-21,0)	224	78,6	0,0	21,4	(16,6-27,3)	3959	75,4	0,3	24,3	(23,0-25,6)						
TZP	287	95,1	3,8	1,0	(0,4-3,0)	220	95,9	2,7	1,4	(0,5-3,9)	5544	93,7	3,1	3,3	(2,8-3,8)						

5 Samtidig resistens och samtidig känslighet mot flera antibiotika

Följande grupper har valts efter hur vanligt det är att deltagande laboratorier har gjort resistensbestämningar.

1. Piperacillin/Tazobactam (TZP)
2. Tredje gen cefalosporiner(Cefotaxim eller Ceftazidim) (CTX/CFZ)
3. Ciprofloxacin (CIP)
4. Aminoglykosider (Gentamicin eller Tobramycin) (GEN/TOB)
5. Karbapenemer (Imipenem eller Meropenem) (IPM/MEM)
6. Trimethoprim - Sulfametoxazol (SXT)
7. Amikacin (AMK)

Om provet är resistent mot ett preparat i en grupp så räknas det som resistent för gruppen.

Tabell 5: Escherichia coli. Samtidig resistens och samtidig känslighet mot flera antibiotika per år.
S: känslig för aktuella antibiotika, R: resistent mot aktuella antibiotika.

	2017				2016				2015				
	Antal	S(%)	95%CI	R(%)	Antal	S(%)	95%CI	R(%)	Antal	S(%)	95%CI	R(%)	95%CI
TZP	276	94,9	(91,7-97)	2,2	283	93,6	(90,2-95,9)	3,5	303	93,4	(90,2-95,7)	2,3	(1,1-4,7)
CTX/CFZ	276	92,8	(89,1-95,3)	7,2	286	92,0	(88,2-94,6)	7,9	304	95,1	(92,9-97)	4,6	(2,8-7,6)
CIP	275	84,4	(79,6-88,2)	14,5	286	88,1	(83,8-91,4)	11,9	306	90,5	(86,7-93,3)	9,5	(6,7-13,3)
GEN/TOB	273	95,2	(92-97,2)	4,8	279	96,8	(94-98,3)	3,2	305	94,4	(91,3-96,5)	5,6	(3,5-8,7)
IPM/MEM	275	100	(98,6-100)	0,0	285	99,6	(98-99,9)	0,0	306	100	(98,8-100)	0,0	(0-1,2)
SXT	276	78,6	(73,4-83)	21,0	287	77,0	(71,8-81,5)	22,3	307	81,1	(76,4-85,1)	18,9	(14,9-23,6)
AMK	275	99,6	(98-99,9)	0,4	286	98,6	(96,5-99,5)	1,0	308	99,4	(97,7-99,8)	0,3	(0,1-1,8)
TZP+CTX/CFZ	276	90,6	(86,6-93,5)	1,1	282	89,4	(85,2-92,4)	2,1	301	92,0	(88,4-94,6)	1,3	(0,5-3,4)
TZP+CIP	275	82,2	(77,2-86,3)	0,7	283	84,5	(79,8-88,2)	1,4	302	86,8	(82,5-90,1)	1,0	(0,3-2,9)
TZP+GEN/TOB	273	91,9	(88,1-94,6)	0,0	276	90,9	(87-93,8)	0,4	301	90,0	(86,1-92,9)	0,3	(0,1-1,9)
TZP+IPM/MEM	275	94,9	(91,6-96,9)	0,0	281	93,6	(90,1-95,9)	0,0	301	93,4	(90-95,7)	0,0	(0-1,3)
TZP+SXT	276	75,4	(70-80,1)	0,0	283	75,6	(70,3-80,3)	2,5	303	78,5	(73,6-82,8)	1,7	(0,7-3,8)
TZP+AMK	275	94,5	(91,2-96,7)	0,0	282	92,9	(89,3-95,4)	0,4	303	93,1	(89,6-95,4)	0,0	(0-1,3)
CTX/CFZ+CIP	275	82,2	(77,2-86,3)	4,4	285	84,9	(80,3-88,6)	4,9	303	89,4	(85,5-92,4)	3,3	(1,8-6)
CTX/CFZ+GEN/TOB	273	89,4	(85,2-92,5)	1,5	279	89,6	(85,5-92,7)	1,1	301	92,7	(89,2-95,1)	2,3	(1,1-4,7)
CTX/CFZ+IPM/MEM	275	92,7	(89-95,2)	0,0	284	91,9	(88,1-94,5)	0,0	302	95,0	(92-97)	0,0	(0-1,3)
CTX/CFZ+SXT	276	74,3	(68,8-79,1)	2,5	286	73,8	(68,4-78,5)	4,2	304	79,9	(75,1-84,1)	3,3	(1,8-5,9)
CTX/CFZ+AMK	275	92,7	(89-95,2)	0,4	285	91,6	(87,8-94,3)	0,7	304	94,7	(91,6-96,7)	0,3	(0,1-1,8)
CIP+GEN/TOB	272	83,8	(79-87,7)	4,4	279	86,7	(82,3-90,2)	2,2	303	88,8	(84,7-91,9)	3,6	(2-6,4)
CIP+IPM/MEM	274	84,3	(79,5-88,1)	0,0	284	88,0	(83,7-91,3)	0,0	304	90,5	(86,6-93,3)	0,0	(0-1,2)
CIP+AMK	275	70,2	(64,5-75,3)	6,2	286	72,7	(67,3-77,6)	7,3	305	79,3	(74,4-83,5)	7,5	(5,1-11,1)
GEN/TOB+IPM/MEM	274	84,3	(79,5-88,1)	0,4	285	87,4	(83-90,7)	0,4	306	90,5	(86,7-93,3)	0,3	(0,1-1,8)
GEN/TOB+SXT	272	95,2	(92-97,2)	0,0	278	96,8	(94-98,3)	0,0	303	94,4	(91,2-96,5)	0,0	(0-1,3)
GEN/TOB+AMK	273	75,8	(70,4-80,5)	2,2	279	75,6	(70,3-80,3)	1,4	304	79,9	(75,1-84,1)	4,6	(2,8-7,6)
IPM/MEM+SXT	272	94,9	(91,5-96,9)	0,0	278	97,7	(92,6-97,5)	0,0	305	94,1	(90,9-96,2)	0,0	(0-1,2)
IPM/MEM+AMK	275	78,5	(73,3-83)	0,0	285	77,5	(72,4-82)	0,0	305	81,0	(76,2-85)	0,0	(0-1,2)
SXT+AMK	275	99,6	(98-99,9)	0,0	284	98,6	(96,4-99,5)	0,0	306	99,3	(97,6-99,8)	0,0	(0-1,2)
	275	78,2	(72,9-82,7)	0,0	286	76,2	(71-80,8)	0,3	307	81,1	(76,4-85,1)	0,3	(0,1-1,8)

Tabell 5: Escherichia coli. Samtidig resistens och samtidig känslighet mot flera antibiotika per år (fort.)
S: känslig för aktuella antibiotika, R: resistent mot aktuella antibiotika

	2014					2013				
	Antal	S(%)	95%CI	R(%)	95%CI	Antal	S(%)	95%CI	R(%)	95%CI
TZP	287	95,1	(92-97,1)	1,0	(0,4-3)	220	95,9	(92,4-97,8)	1,4	(0,5-3,9)
CTX/CFZ	286	95,1	(92-97,1)	4,9	(2,9-8)	223	96,0	(92,5-97,9)	3,6	(1,8-6,9)
CIP	287	92,0	(88,3-94,6)	7,7	(5,1-11,3)	224	85,7	(80,5-89,7)	14,3	(10,3-19,5)
GEN/TOB	274	93,8	(90,3-96,1)	5,8	(3,6-9,3)	216	95,8	(92,3-97,8)	4,2	(2,2-7,7)
IPM/MEM	288	100	(98,7-100)	0,0	(0-1,3)	224	100	(98,3-100)	0,0	(0-1,7)
SXT	288	83,7	(79-87,5)	16,3	(12,5-21)	224	78,6	(72,7-83,4)	21,4	(16,6-27,3)
AMK	264	99,6	(97,9-99,9)	0,0	(0-1,4)	0				
TZP+CTX/CFZ	285	92,6	(89-95,1)	0,7	(0,2-2,5)	220	94,5	(90,7-96,9)	0,9	(0,2-3,3)
TZP+CIP	285	89,1	(85-92,2)	0,7	(0,2-2,5)	220	84,5	(79,2-88,7)	0,9	(0,2-3,3)
TZP+GEN/TOB	272	90,8	(86,8-93,7)	0,4	(0,1-2,1)	213	92,5	(88,1-95,3)	0,0	(0-1,8)
TZP+IPM/MEM	286	95,1	(92-97,1)	0,0	(0-1,3)	220	95,9	(92,4-97,8)	0,0	(0-1,7)
TZP+SXT	286	80,4	(75,4-84,6)	0,7	(0,2-2,5)	220	78,6	(72,8-83,5)	1,4	(0,5-3,9)
TZP+AMK	262	95,4	(92,2-97,4)	0,0	(0-1,4)	0				
CTX/CFZ+CIP	284	90,1	(86,1-93,1)	2,8	(1,4-5,5)	223	84,8	(79,5-88,9)	3,1	(1,5-6,3)
CTX/CFZ+GEN/TOB	273	91,6	(87,7-94,3)	2,6	(1,2-5,2)	216	93,5	(89,4-96,1)	1,9	(0,7-4,7)
CTX/CFZ+IPM/MEM	286	95,1	(92-97,1)	0,0	(0-1,3)	223	96,0	(92,5-97,9)	0,0	(0-1,7)
CTX/CFZ+SXT	285	82,5	(77,6-86,4)	3,9	(2,2-6,8)	223	77,1	(71,2-82,2)	2,7	(1,2-5,7)
CTX/CFZ+AMK	261	95,0	(91,7-97,1)	0,0	(0-1,5)	0				
CIP+GEN/TOB	272	88,6	(84,3-91,9)	2,6	(1,3-5,2)	216	84,7	(79,3-88,9)	3,7	(1,9-7,1)
CIP+IPM/MEM	286	92,0	(88,2-94,6)	0,0	(0-1,3)	224	85,7	(80,5-89,7)	0,0	(0-1,7)
CIP+SXT	286	79,4	(74,3-83,7)	2,8	(1,4-5,4)	224	74,1	(68-79,4)	9,8	(6,6-14,4)
CIP+AMK	263	92,8	(89-95,3)	0,0	(0-1,4)	0				
GEN/TOB+IPM/MEM	274	93,8	(90,3-96,1)	0,0	(0-1,4)	216	95,8	(92,3-97,8)	0,0	(0-1,7)
GEN/TOB+SXT	274	81,4	(76,4-85,5)	4,4	(2,5-7,5)	216	76,9	(70,8-82)	2,3	(1-5,3)
GEN/TOB+AMK	249	94,0	(90,3-96,3)	0,0	(0-1,5)	0				
IPM/MEM+SXT	287	83,6	(78,9-87,5)	0,0	(0-1,3)	224	78,6	(72,7-83,4)	0,0	(0-1,7)
IPM/MEM+AMK	263	99,6	(97,9-99,9)	0,0	(0-1,4)	0				
SXT+AMK	263	84,0	(79,1-88)	0,0	(0-1,4)	0				

Tabell 5: Escherichia coli. Samtidig resistens och samtidig känslighet mot flera antibiotika per år (fort.)
S: känslig för aktuella antibiotika, R: resistent mot aktuella antibiotika

	2017					2016					2015				
	Antal	S(%)	95%CI	R(%)	95%CI	Antal	S(%)	95%CI	R(%)	95%CI	Antal	S(%)	95%CI	R(%)	95%CI
TZP+CTX/CFZ+CIP	275	80,7	(75,7-85)	0,7	(0,2-2,6)	282	82,6	(77,8-86,6)	1,4	(0,6-3,6)	300	86,3	(82-89,8)	1,0	(0,3-2,9)
TZP+CTX/CFZ+GEN/TOB	273	87,5	(83,1-90,9)	0,0	(0-1,4)	276	87,3	(82,9-90,7)	0,4	(0,1-2)	299	89,6	(85,7-92,6)	0,3	(0,1-1,9)
TZP+CTX/CFZ+IPM/MEM	275	90,5	(86,5-93,5)	0,0	(0-1,4)	280	89,3	(85,1-92,4)	0,0	(0-1,4)	299	92,0	(88,3-94,5)	0,0	(0-1,3)
TZP+CTX/CFZ+SXT	276	72,8	(67,3-77,7)	0,0	(0-1,4)	282	73,0	(67,6-77,9)	1,8	(0,8-4,1)	301	78,1	(73,1-82,4)	1,3	(0,5-3,4)
TZP+CTX/CFZ+AMK	275	90,5	(86,5-93,5)	0,0	(0-1,4)	281	89,0	(84,8-92,1)	0,4	(0,1-2)	301	91,7	(88-94,3)	0,0	(0-1,3)
TZP+CIP+GEN/TOB	272	81,6	(76,6-85,8)	0,0	(0-1,4)	276	83,0	(78,1-86,9)	0,4	(0,1-2)	300	85,3	(80,9-88,9)	0,3	(0,1-1,9)
TZP+CIP+IPM/MEM	274	82,1	(77,1-86,2)	0,0	(0-1,4)	281	84,3	(79,6-88,1)	0,0	(0-1,3)	300	86,7	(82,4-90,1)	0,0	(0-1,3)
TZP+CIP+SXT	275	68,4	(62,6-73,6)	0,0	(0-1,4)	283	71,0	(65,5-76)	1,4	(0,6-3,6)	302	77,5	(72,4-81,8)	1,0	(0,3-2,9)
TZP+CIP+AMK	274	82,1	(77,1-86,2)	0,0	(0-1,4)	282	83,7	(78,9-87,5)	0,4	(0,1-2)	302	86,8	(82,5-90,1)	0,0	(0-1,3)
TZP+GEN/TOB+IPM/MEM	272	91,9	(88,1-94,6)	0,0	(0-1,4)	275	90,9	(86,9-93,8)	0,0	(0-1,4)	299	90,0	(86-92,9)	0,0	(0-1,3)
TZP+GEN/TOB+SXT	273	73,3	(67,7-78,2)	0,0	(0-1,4)	276	73,9	(68,4-78,7)	0,4	(0,1-2)	301	78,1	(73,1-82,4)	0,3	(0,1-1,9)
TZP+GEN/TOB+AMK	272	91,5	(87,6-94,3)	0,0	(0-1,4)	275	90,2	(86,1-93,2)	0,0	(0-1,4)	301	90,0	(86,1-92,9)	0,0	(0-1,3)
TZP+IPM/MEM+SXT	275	75,3	(69,8-80)	0,0	(0-1,4)	281	76,2	(70,8-80,8)	0,0	(0-1,3)	301	78,4	(73,4-82,7)	0,0	(0-1,3)
TZP+IPM/MEM+AMK	275	94,5	(91,2-96,7)	0,0	(0-1,4)	280	92,9	(89,2-95,3)	0,0	(0-1,4)	301	93,0	(89,6-95,4)	0,0	(0-1,3)
TZP+SXT+AMK	275	74,9	(69,5-79,7)	0,0	(0-1,4)	282	74,8	(69,4-79,5)	0,4	(0,1-2)	303	78,5	(73,6-82,8)	0,0	(0-1,3)
CTX/CFZ+CIP+GEN/TOB	272	81,6	(76,6-85,8)	1,5	(0,6-3,7)	279	83,9	(79,1-87,7)	0,7	(0,2-2,6)	300	88,3	(84,2-91,5)	1,7	(0,7-3,8)
CTX/CFZ+CIP+IPM/MEM	274	82,1	(77,1-86,2)	0,0	(0-1,4)	283	84,8	(80,2-88,5)	0,0	(0-1,3)	301	89,4	(85,4-92,4)	0,0	(0-1,3)
CTX/CFZ+CIP+SXT	275	68,4	(62,6-73,6)	2,2	(1-4,7)	285	70,9	(65,4-75,8)	3,5	(1,9-6,3)	303	78,9	(73,9-83,1)	2,6	(1,3-5,1)
CTX/CFZ+GEN/TOB+IPM/MEM	272	82,1	(77,1-86,2)	0,4	(0,1-2)	284	84,5	(79,8-88,3)	0,4	(0,1-2)	303	89,4	(85,5-92,4)	0,3	(0,1-1,8)
CTX/CFZ+GEN/TOB+SXT	273	71,8	(66,2-76,8)	1,1	(0,4-3,2)	279	73,1	(67,6-78)	0,4	(0,1-2)	299	92,6	(89,1-95,1)	0,0	(0-1,3)
CTX/CFZ+GEN/TOB+AMK	272	89,3	(85,1-92,5)	0,0	(0-1,4)	278	89,2	(85-92,3)	0,0	(0-1,4)	301	92,7	(89,2-95,1)	0,0	(0-1,3)
CTX/CFZ+IPM/MEM+SXT	275	74,2	(68,7-79)	0,0	(0-1,4)	284	74,3	(68,9-79)	0,0	(0-1,3)	302	79,8	(74,9-83,9)	0,0	(0-1,3)
CTX/CFZ+IPM/MEM+AMK	275	92,7	(89-95,2)	0,0	(0-1,4)	283	91,5	(87,7-94,2)	0,0	(0-1,3)	302	94,7	(91,6-96,7)	0,0	(0-1,3)
CTX/CFZ+SXT+AMK	275	74,2	(68,7-79)	0,0	(0-1,4)	285	73,3	(67,9-78,1)	0,4	(0,1-2)	304	79,9	(75,1-84,1)	0,3	(0,1-1,8)
CIP+GEN/TOB+IPM/MEM	271	83,8	(78,9-87,7)	0,0	(0-1,4)	278	86,7	(82,2-90,2)	0,0	(0-1,4)	301	88,7	(84,6-91,8)	0,0	(0-1,3)
CIP+GEN/TOB+SXT	272	69,9	(64,2-75)	1,8	(0,8-4,2)	279	72,4	(66,9-77,3)	0,7	(0,2-2,6)	302	78,8	(73,9-83)	3,3	(1,8-6)
CIP+GEN/TOB+AMK	271	83,8	(78,9-87,7)	0,0	(0-1,4)	278	86,0	(81,4-89,6)	0,0	(0-1,4)	303	88,8	(84,7-91,9)	0,0	(0-1,3)
CIP+IPM/MEM+SXT	274	70,1	(64,4-75,2)	0,0	(0-1,4)	284	73,2	(67,8-78,1)	0,0	(0-1,3)	303	79,2	(74,3-83,4)	0,0	(0-1,3)
CIP+IPM/MEM+AMK	274	84,3	(79,5-88,1)	0,0	(0-1,4)	283	87,3	(82,9-90,7)	0,0	(0-1,3)	304	90,5	(86,6-93,3)	0,0	(0-1,2)
CIP+SXT+AMK	274	70,1	(64,4-75,2)	0,0	(0-1,4)	285	71,9	(66,4-76,8)	0,4	(0,1-2)	305	79,3	(74,4-83,5)	0,3	(0,1-1,8)
GEN/TOB+IPM/MEM+SXT	272	75,7	(70,3-80,4)	0,0	(0-1,4)	278	75,9	(70,5-80,6)	0,0	(0-1,4)	302	79,8	(74,9-83,9)	0,0	(0-1,3)
GEN/TOB+IPM/MEM+AMK	272	94,9	(91,5-96,9)	0,0	(0-1,4)	277	95,7	(92,6-97,5)	0,0	(0-1,4)	303	94,1	(90,8-96,2)	0,0	(0-1,3)
GEN/TOB+SXT+AMK	272	75,4	(69,9-80,1)	0,0	(0-1,4)	278	74,8	(69,4-79,6)	0,0	(0-1,4)	304	79,9	(75,1-84,1)	0,0	(0-1,2)
IPM/MEM+SXT+AMK	275	78,2	(72,9-82,7)	0,0	(0-1,4)	284	76,8	(71,5-81,3)	0,0	(0-1,3)	305	81,0	(76,2-85)	0,0	(0-1,2)

Tabell 5: *Escherichia coli*. Samtidig resistens och samtidig känslighet mot flera antibiotika per år (fort.)
S: känslig för aktuella antibiotika, R: resistent mot aktuella antibiotika

	2014				2013					
	Antal	S (%)	95%CI	R (%)	95%CI	Antal	S (%)	95%CI	R (%)	95%CI
TZP+CTX/CFZ+CIP	283	87,6	(83,3-91)	0,7	(0,2-2,5)	220	84,1	(78,7-88,3)	0,9	(0,2-3,3)
TZP+CTX/CFZ+GEN/TOB	272	89,3	(85,1-92,5)	0,4	(0,1-2,1)	213	92,0	(87,6-95)	0,0	(0-1,8)
TZP+CTX/CFZ+IPM/MEM	285	92,6	(89-95,1)	0,0	(0-1,3)	220	94,5	(90,7-96,9)	0,0	(0-1,7)
TZP+CTX/CFZ+SXT	284	80,3	(75,3-84,5)	0,7	(0,2-2,5)	220	77,7	(71,8-82,7)	0,9	(0,2-3,3)
TZP+CTX/CFZ+AMK	260	92,7	(88,9-95,3)	0,0	(0-1,5)	0				
TZP+CIP+GEN/TOB	270	85,9	(81,3-89,6)	0,4	(0,1-2,1)	213	83,6	(78-87,9)	0,0	(0-1,8)
TZP+CIP+IPM/MEM	284	89,1	(84,9-92,2)	0,0	(0-1,3)	220	84,5	(79,2-88,7)	0,0	(0-1,7)
TZP+CIP+SXT	284	76,8	(71,5-81,3)	0,7	(0,2-2,5)	220	74,5	(68,4-79,8)	0,9	(0,2-3,3)
TZP+CIP+AMK	261	90,0	(85,8-93,1)	0,0	(0-1,5)	0				
TZP+GEN/TOB+IPM/MEM	272	90,8	(86,8-93,7)	0,0	(0-1,4)	213	92,5	(88,1-95,3)	0,0	(0-1,8)
TZP+GEN/TOB+SXT	272	79,0	(73,8-83,5)	0,4	(0,1-2,1)	213	77,0	(70,9-82,1)	0,0	(0-1,8)
TZP+GEN/TOB+AMK	247	91,5	(87,4-94,4)	0,0	(0-1,5)	0				
TZP+IPM/MEM+SXT	285	80,4	(75,3-84,5)	0,0	(0-1,3)	220	78,6	(72,8-83,5)	0,0	(0-1,7)
TZP+IPM/MEM+AMK	261	95,4	(92,1-97,4)	0,0	(0-1,5)	0				
TZP+SXT+AMK	261	81,2	(76-85,5)	0,0	(0-1,5)	0				
CTX/CFZ+CIP+GEN/TOB	271	87,8	(83,4-91,2)	1,5	(0,6-3,7)	216	83,8	(78,3-88,1)	1,9	(0,7-4,7)
CTX/CFZ+CIP+IPM/MEM	284	90,1	(86,1-93,1)	0,0	(0-1,3)	223	84,8	(79,5-88,9)	0,0	(0-1,7)
CTX/CFZ+CIP+SXT	283	78,8	(73,7-83,2)	2,1	(1-4,5)	223	73,5	(67,4-78,9)	2,2	(1-5,1)
CTX/CFZ+CIP+AMK	260	90,8	(86,6-93,7)	0,0	(0-1,5)	0				
CTX/CFZ+GEN/TOB+IPM/MEM	273	91,6	(87,7-94,3)	0,0	(0-1,4)	216	93,5	(89,4-96,1)	0,0	(0-1,7)
CTX/CFZ+GEN/TOB+SXT	273	81,0	(75,9-85,2)	2,2	(1-4,7)	216	75,9	(69,8-81,1)	1,4	(0,5-4)
CTX/CFZ+GEN/TOB+AMK	248	91,9	(87,9-94,7)	0,0	(0-1,5)	0				
CTX/CFZ+IPM/MEM+SXT	285	82,5	(77,6-86,4)	0,0	(0-1,3)	223	77,1	(71,2-82,2)	0,0	(0-1,7)
CTX/CFZ+IPM/MEM+AMK	261	95,0	(91,7-97,1)	0,0	(0-1,5)	0				
CTX/CFZ+SXT+AMK	260	83,1	(78-87,1)	0,0	(0-1,5)	0				
CIP+GEN/TOB+IPM/MEM	272	88,6	(84,3-91,9)	0,0	(0-1,4)	216	84,7	(79,3-88,9)	0,0	(0-1,7)
CIP+GEN/TOB+SXT	272	79,0	(73,8-83,5)	1,1	(0,4-3,2)	216	73,6	(67,4-79)	2,3	(1-5,3)
CIP+GEN/TOB+AMK	248	89,5	(85,1-92,7)	0,0	(0-1,5)	0				
CIP+IPM/MEM+SXT	285	79,3	(74,2-83,6)	0,0	(0-1,3)	224	74,1	(68-79,4)	0,0	(0-1,7)
CIP+IPM/MEM+AMK	262	92,7	(89-95,3)	0,0	(0-1,4)	0				
CIP+SXT+AMK	262	80,5	(75,3-84,9)	0,0	(0-1,4)	0				
GEN/TOB+IPM/MEM+SXT	274	81,4	(76,4-85,5)	0,0	(0-1,4)	216	76,9	(70,8-82)	0,0	(0-1,7)
GEN/TOB+IPM/MEM+AMK	249	94,0	(90,3-96,3)	0,0	(0-1,5)	0				
GEN/TOB+SXT+AMK	249	82,3	(77,1-86,6)	0,0	(0-1,5)	0				
IPM/MEM+SXT+AMK	262	84,0	(79-87,9)	0,0	(0-1,4)	0				

Tabell 5: Escherichia coli. Samtidig resistens och samtidig känslighet mot flera antibiotika per år (fort.)
S: känslig för aktuella antibiotika, R: resistent mot aktuella antibiotika

	2017				2016				2015				
	Antal	S (%)	95%CI	R (%)	Antal	S (%)	95%CI	R (%)	Antal	S (%)	95%CI	R (%)	95%CI
TZP+CTX/CFZ+CIP+GEN/TOB	272	80,1	(75-84,5)	0,0	276	81,5	(76,5-85,7)	0,4	298	85,2	(80,8-88,8)	0,3	(0,1-1,9)
TZP+CTX/CFZ+CIP+IPM/MEM	274	80,7	(75,6-84,9)	0,0	280	82,5	(77,6-86,5)	0,0	298	86,2	(81,9-89,7)	0,0	(0-1,3)
TZP+CTX/CFZ+CIP+SXT	275	67,3	(61,5-72,5)	0,0	282	69,9	(64,3-74,9)	1,4	300	77,0	(71,9-81,4)	1,0	(0,3-2,9)
TZP+CTX/CFZ+CIP+AMK	274	80,7	(75,6-84,9)	0,0	281	82,2	(77,3-86,2)	0,4	300	86,3	(82-89,8)	0,0	(0-1,3)
TZP+CTX/CFZ+GEN/TOB+IPM/MEM	272	87,5	(83-90,9)	0,0	275	87,3	(82,8-90,7)	0,0	297	89,6	(85,6-92,5)	0,0	(0-1,3)
TZP+CTX/CFZ+GEN/TOB+SXT	273	70,7	(65-75,8)	0,0	276	72,1	(66,5-77,1)	0,4	299	77,9	(72,9-82,3)	0,3	(0,1-1,9)
TZP+CTX/CFZ+GEN/TOB+AMK	272	87,5	(83-90,9)	0,0	275	86,9	(82,4-90,4)	0,0	299	89,6	(85,7-92,6)	0,0	(0-1,3)
TZP+CTX/CFZ+IPM/MEM+SXT	275	72,7	(67,2-77,7)	0,0	280	73,6	(68,1-78,4)	0,0	299	77,9	(72,9-82,3)	0,0	(0-1,3)
TZP+CTX/CFZ+IPM/MEM+AMK	275	90,5	(86,5-93,5)	0,0	279	88,9	(84,7-92,1)	0,0	299	91,6	(87,9-94,3)	0,0	(0-1,3)
TZP+CTX/CFZ+SXT+AMK	275	72,7	(67,2-77,7)	0,0	281	72,6	(67,1-77,5)	0,4	301	78,1	(73,1-82,4)	0,0	(0-1,3)
TZP+CIP+GEN/TOB+IPM/MEM	271	81,5	(76,5-85,7)	0,0	275	82,9	(78-86,9)	0,0	298	85,2	(80,8-88,8)	0,0	(0-1,3)
TZP+CIP+GEN/TOB+SXT	272	68,0	(62,3-73,3)	0,0	276	70,7	(65-75,7)	0,4	300	77,0	(71,9-81,4)	0,3	(0,1-1,9)
TZP+CIP+GEN/TOB+AMK	271	81,5	(76,5-85,7)	0,0	275	82,2	(77,2-86,3)	0,0	300	85,3	(80,9-88,9)	0,0	(0-1,3)
TZP+CIP+IPM/MEM+SXT	274	68,2	(62,5-73,5)	0,0	281	71,5	(66-76,5)	0,0	300	77,3	(72,3-81,7)	0,0	(0-1,3)
TZP+CIP+IPM/MEM+AMK	274	82,1	(77,1-86,2)	0,0	280	83,6	(78,8-87,5)	0,0	300	86,7	(82,4-90,1)	0,0	(0-1,3)
TZP+CIP+SXT+AMK	274	68,2	(62,5-73,5)	0,0	282	70,2	(64,6-75,2)	0,4	302	77,5	(72,4-81,8)	0,0	(0-1,3)
TZP+GEN/TOB+IPM/MEM+SXT	272	73,2	(67,6-78,1)	0,0	275	74,2	(68,7-79,9)	0,0	299	77,9	(72,9-82,3)	0,0	(0-1,3)
TZP+GEN/TOB+IPM/MEM+AMK	272	91,5	(87,6-94,3)	0,0	274	90,1	(86-93,1)	0,0	299	90,0	(86-92,9)	0,0	(0-1,3)
TZP+GEN/TOB+SXT+AMK	272	72,8	(67,2-77,7)	0,0	275	73,1	(67,6-78)	0,0	301	78,1	(73,1-82,4)	0,0	(0-1,3)
TZP+IPM/MEM+SXT+AMK	275	74,9	(69,5-79,7)	0,0	280	75,4	(70-80)	0,0	301	78,4	(73,4-82,7)	0,0	(0-1,3)
CTX/CFZ+CIP+GEN/TOB+IPM/MEM	271	81,5	(76,5-85,7)	0,0	278	83,8	(79-87,7)	0,0	298	88,3	(84,1-91,4)	0,0	(0-1,3)
CTX/CFZ+CIP+GEN/TOB+SXT	272	68,0	(62,3-73,3)	1,1	279	71,0	(65,4-76)	0,4	300	78,7	(73,7-82,9)	1,3	(0,5-3,4)
CTX/CFZ+CIP+GEN/TOB+AMK	271	81,5	(76,5-85,7)	0,0	278	83,5	(78,6-87,4)	0,0	300	88,3	(84,2-91,5)	0,0	(0-1,3)
CTX/CFZ+CIP+IPM/MEM+SXT	274	68,2	(62,5-73,5)	0,0	283	71,4	(65,9-76,3)	0,0	301	78,7	(73,8-83)	0,0	(0-1,3)
CTX/CFZ+CIP+IPM/MEM+AMK	274	82,1	(77,1-86,2)	0,0	282	84,4	(79,7-88,2)	0,0	301	89,4	(85,4-92,4)	0,0	(0-1,3)
CTX/CFZ+CIP+SXT+AMK	274	68,2	(62,5-73,5)	0,0	284	70,4	(64,9-75,4)	0,4	303	78,9	(73,9-83,1)	0,3	(0,1-1,8)
CTX/CFZ+GEN/TOB+IPM/MEM+SXT	272	71,7	(66,1-76,7)	0,0	278	73,4	(67,9-78,2)	0,0	299	79,6	(74,7-83,8)	0,0	(0-1,3)
CTX/CFZ+GEN/TOB+IPM/MEM+AMK	272	89,3	(85,1-92,5)	0,0	277	89,2	(85-92,3)	0,0	299	92,6	(89,1-95,1)	0,0	(0-1,3)
CTX/CFZ+GEN/TOB+SXT+AMK	272	71,7	(66,1-76,7)	0,0	278	72,7	(67,1-77,6)	0,0	301	79,7	(74,8-83,9)	0,0	(0-1,3)
CTX/CFZ+IPM/MEM+SXT+AMK	275	74,2	(68,7-79)	0,0	283	73,9	(68,4-78,6)	0,0	302	79,8	(74,9-83,9)	0,0	(0-1,3)
CIP+GEN/TOB+IPM/MEM+SXT	271	69,7	(64-74,9)	0,0	278	72,7	(67,1-77,6)	0,0	300	78,7	(73,7-82,9)	0,0	(0-1,3)
CIP+GEN/TOB+IPM/MEM+AMK	271	83,8	(78,9-87,7)	0,0	277	85,9	(81,3-89,5)	0,0	301	88,7	(84,6-91,8)	0,0	(0-1,3)
CIP+GEN/TOB+SXT+AMK	271	69,7	(64-74,9)	0,0	278	71,6	(66-76,6)	0,0	302	78,8	(73,9-83)	0,0	(0-1,3)
CIP+IPM/MEM+SXT+AMK	274	70,1	(64,4-75,2)	0,0	283	72,4	(67-77,3)	0,0	303	79,2	(74,3-83,4)	0,0	(0-1,3)
GEN/TOB+IPM/MEM+SXT+AMK	272	75,4	(69,9-80,1)	0,0	277	75,1	(69,7-79,8)	0,0	302	79,8	(74,9-83,9)	0,0	(0-1,3)

Tabell 5: Escherichia coli. Samtidig resistens och samtidig känslighet mot flera antibiotika per år (fort.)
S: känslig för aktuella antibiotika, R: resistent mot aktuella antibiotika

	2014					2013				
	Antal	S (%)	95%CI	R (%)	95%CI	Antal	S (%)	95%CI	R (%)	95%CI
TZP+CTX/CFZ+CIP+GEN/TOB	270	85,6	(80,9-89,3)	0,4	(0,1-2,1)	213	83,1	(77,5-87,5)	0,0	(0-1,8)
TZP+CTX/CFZ+CIP+IPM/MEM	283	87,6	(83,3-91)	0,0	(0-1,3)	220	84,1	(78,7-88,3)	0,0	(0-1,7)
TZP+CTX/CFZ+CIP+SXT	282	76,6	(71,3-81,2)	0,7	(0,2-2,5)	220	74,1	(67,9-79,4)	0,9	(0,2-3,3)
TZP+CTX/CFZ+CIP+AMK	259	88,4	(83,9-91,8)	0,0	(0-1,5)	0				
TZP+CTX/CFZ+GEN/TOB+IPM/MEM	272	89,3	(85,1-92,5)	0,0	(0-1,4)	213	92,0	(87,6-95)	0,0	(0-1,8)
TZP+CTX/CFZ+GEN/TOB+SXT	272	79,0	(73,8-83,5)	0,4	(0,1-2,1)	213	76,5	(70,4-81,7)	0,0	(0-1,8)
TZP+CTX/CFZ+GEN/TOB+AMK	247	89,9	(85,5-93)	0,0	(0-1,5)	0				
TZP+CTX/CFZ+IPM/MEM+SXT	284	80,3	(75,3-84,5)	0,0	(0-1,3)	220	77,7	(71,8-82,7)	0,0	(0-1,7)
TZP+CTX/CFZ+IPM/MEM+AMK	260	92,7	(88,9-95,3)	0,0	(0-1,5)	0				
TZP+CTX/CFZ+SXT+AMK	259	81,1	(75,9-85,4)	0,0	(0-1,5)	0				
TZP+CIP+GEN/TOB+IPM/MEM	270	85,9	(81,3-89,6)	0,0	(0-1,4)	213	83,6	(78-87,9)	0,0	(0-1,8)
TZP+CIP+GEN/TOB+SXT	270	76,7	(71,3-81,3)	0,4	(0,1-2,1)	213	74,2	(67,9-79,6)	0,0	(0-1,8)
TZP+CIP+GEN/TOB+AMK	246	87,0	(82,2-90,6)	0,0	(0-1,5)	0				
TZP+CIP+IPM/MEM+SXT	283	76,7	(71,4-81,2)	0,0	(0-1,3)	220	74,5	(68,4-79,8)	0,0	(0-1,7)
TZP+CIP+IPM/MEM+AMK	260	90,0	(85,8-93,1)	0,0	(0-1,5)	0				
TZP+CIP+SXT+AMK	260	78,1	(72,7-82,7)	0,0	(0-1,5)	0				
TZP+GEN/TOB+IPM/MEM+SXT	272	79,0	(73,8-83,5)	0,0	(0-1,4)	213	77,0	(70,9-82,1)	0,0	(0-1,8)
TZP+GEN/TOB+IPM/MEM+AMK	247	91,5	(87,4-94,4)	0,0	(0-1,5)	0				
TZP+GEN/TOB+SXT+AMK	247	80,2	(74,7-84,7)	0,0	(0-1,5)	0				
TZP+IPM/MEM+SXT+AMK	260	81,2	(76-85,4)	0,0	(0-1,5)	0				
CTX/CFZ+CIP+GEN/TOB+IPM/MEM	271	87,8	(83,4-91,2)	0,0	(0-1,4)	216	83,8	(78,3-88,1)	0,0	(0-1,7)
CTX/CFZ+CIP+GEN/TOB+SXT	271	78,6	(73,3-83,1)	1,1	(0,4-3,2)	216	73,1	(66,9-78,6)	1,4	(0,5-4)
CTX/CFZ+CIP+GEN/TOB+AMK	247	88,7	(84,1-92)	0,0	(0-1,5)	0				
CTX/CFZ+CIP+IPM/MEM+SXT	283	78,8	(73,7-83,2)	0,0	(0-1,3)	223	73,5	(67,4-78,9)	0,0	(0-1,7)
CTX/CFZ+CIP+IPM/MEM+AMK	260	90,8	(86,6-93,7)	0,0	(0-1,5)	0				
CTX/CFZ+GEN/TOB+SXT+AMK	259	79,9	(74,6-84,3)	0,0	(0-1,5)	0				
CTX/CFZ+GEN/TOB+IPM/MEM+SXT	273	81,0	(75,9-85,2)	0,0	(0-1,4)	216	75,9	(69,8-81,1)	0,0	(0-1,7)
CTX/CFZ+GEN/TOB+IPM/MEM+AMK	248	91,9	(87,9-94,7)	0,0	(0-1,5)	0				
CTX/CFZ+GEN/TOB+SXT+AMK	248	81,9	(76,6-86,2)	0,0	(0-1,5)	0				
CTX/CFZ+IPM/MEM+SXT+AMK	260	83,1	(78-87,1)	0,0	(0-1,5)	0				
CIP+GEN/TOB+IPM/MEM+SXT	272	79,0	(73,8-83,5)	0,0	(0-1,4)	216	73,6	(67,4-79)	0,0	(0-1,7)
CIP+GEN/TOB+IPM/MEM+AMK	248	89,5	(85,1-92,7)	0,0	(0-1,5)	0				
CIP+GEN/TOB+SXT+AMK	248	80,2	(74,8-84,7)	0,0	(0-1,5)	0				
CIP+IPM/MEM+SXT+AMK	261	80,5	(75,2-84,8)	0,0	(0-1,5)	0				
GEN/TOB+IPM/MEM+SXT+AMK	249	82,3	(77,1-86,6)	0,0	(0-1,5)	0				

Tabell 5: Escherichia coli. Samtidig resistens och samtidig känslighet mot flera antibiotika per år (fort.)
S: känslig för aktuella antibiotika, R: resistent mot aktuella antibiotika

	2017			2016			2015								
	Antal	S(%)	95%CI	R(%)	95%CI	Antal	S(%)	95%CI	R(%)	95%CI	Antal	S(%)	95%CI	R(%)	95%CI
TZP+CTX/CFZ+CIP+GEN/TOB+IPM/MEM	271	80,1	(74,9-84,4)	0,0	(0-1,4)	275	81,5	(76,4-85,6)	0,0	(0-1,4)	296	85,1	(80,6-88,7)	0,0	(0-1,3)
TZP+CTX/CFZ+CIP+GEN/TOB+SXT	272	66,9	(61,1-72,2)	0,0	(0-1,4)	276	69,9	(64,3-75)	0,4	(0,1-2)	298	76,8	(71,7-81,3)	0,3	(0,1-1,9)
TZP+CTX/CFZ+CIP+GEN/TOB+AMK	271	80,1	(74,9-84,4)	0,0	(0-1,4)	275	81,1	(76-85,3)	0,0	(0-1,4)	298	85,2	(80,8-88,8)	0,0	(0-1,3)
TZP+CTX/CFZ+CIP+IPM/MEM+SXT	274	67,2	(61,4-72,4)	0,0	(0-1,4)	280	70,4	(64,8-75,4)	0,0	(0-1,4)	298	76,8	(71,7-81,3)	0,0	(0-1,3)
TZP+CTX/CFZ+CIP+IPM/MEM+AMK	274	80,7	(75,6-84,9)	0,0	(0-1,4)	279	82,1	(77,2-86,1)	0,0	(0-1,4)	298	86,2	(81,9-89,7)	0,0	(0-1,3)
TZP+CTX/CFZ+CIP+SXT+AMK	274	67,2	(61,4-72,4)	0,0	(0-1,4)	281	69,4	(63,8-74,5)	0,4	(0,1-2)	300	77,0	(71,9-81,4)	0,0	(0-1,3)
TZP+CTX/CFZ+GEN/TOB+IPM/MEM+SXT	272	70,6	(64,9-75,7)	0,0	(0-1,4)	275	72,4	(66,8-77,3)	0,0	(0-1,4)	297	77,8	(72,7-82,1)	0,0	(0-1,3)
TZP+CTX/CFZ+GEN/TOB+IPM/MEM+AMK	272	87,5	(83-90,9)	0,0	(0-1,4)	274	86,9	(82,3-90,4)	0,0	(0-1,4)	297	89,6	(85,6-92,5)	0,0	(0-1,3)
TZP+CTX/CFZ+GEN/TOB+SXT+AMK	272	70,6	(64,9-75,7)	0,0	(0-1,4)	275	71,6	(66-76,6)	0,0	(0-1,4)	299	77,9	(72,9-82,3)	0,0	(0-1,3)
TZP+CTX/CFZ+IPM/MEM+SXT+AMK	275	72,7	(67,2-77,7)	0,0	(0-1,4)	279	73,1	(67,6-78)	0,0	(0-1,4)	299	77,9	(72,9-82,3)	0,0	(0-1,3)
TZP+CIP+GEN/TOB+IPM/MEM+SXT	271	67,9	(62,1-73,2)	0,0	(0-1,4)	275	70,9	(65,3-76)	0,0	(0-1,4)	298	76,8	(71,7-81,3)	0,0	(0-1,3)
TZP+CIP+GEN/TOB+IPM/MEM+AMK	271	81,5	(76,5-85,7)	0,0	(0-1,4)	274	82,1	(77,1-86,2)	0,0	(0-1,4)	298	85,2	(80,8-88,8)	0,0	(0-1,3)
TZP+CIP+GEN/TOB+SXT+AMK	271	67,9	(62,1-73,2)	0,0	(0-1,4)	280	70,7	(65,1-75,7)	0,0	(0-1,4)	300	77,0	(71,9-81,4)	0,0	(0-1,3)
TZP+CIP+IPM/MEM+SXT+AMK	274	68,2	(62,5-73,5)	0,0	(0-1,4)	280	70,7	(65,1-75,7)	0,0	(0-1,4)	300	77,3	(72,3-81,7)	0,0	(0-1,3)
TZP+GEN/TOB+IPM/MEM+SXT+AMK	272	72,8	(67,2-77,7)	0,0	(0-1,4)	274	73,4	(67,8-78,2)	0,0	(0-1,4)	299	77,9	(72,9-82,3)	0,0	(0-1,3)
CTX/CFZ+CIP+GEN/TOB+IPM/MEM+SXT	271	67,9	(62,1-73,2)	0,0	(0-1,4)	278	71,2	(65,6-76,2)	0,0	(0-1,4)	298	78,5	(73,5-82,8)	0,0	(0-1,3)
CTX/CFZ+CIP+GEN/TOB+IPM/MEM+AMK	271	81,5	(76,5-85,7)	0,0	(0-1,4)	277	83,4	(78,6-87,3)	0,0	(0-1,4)	298	88,3	(84,1-91,4)	0,0	(0-1,3)
CTX/CFZ+CIP+GEN/TOB+SXT+AMK	271	67,9	(62,1-73,2)	0,0	(0-1,4)	278	70,5	(64,9-75,6)	0,0	(0-1,4)	300	78,7	(73,7-82,9)	0,0	(0-1,3)
CTX/CFZ+CIP+IPM/MEM+SXT+AMK	274	68,2	(62,5-73,5)	0,0	(0-1,4)	282	70,9	(65,4-75,9)	0,0	(0-1,3)	301	78,7	(73,8-83)	0,0	(0-1,3)
CTX/CFZ+GEN/TOB+IPM/MEM+SXT+AMK	272	71,7	(66,1-76,7)	0,0	(0-1,4)	277	72,9	(67,4-77,8)	0,0	(0-1,4)	299	79,6	(74,7-83,8)	0,0	(0-1,3)
CIP+GEN/TOB+IPM/MEM+SXT+AMK	271	69,7	(64-74,9)	0,0	(0-1,4)	277	71,8	(66,3-76,8)	0,0	(0-1,4)	300	78,7	(73,7-82,9)	0,0	(0-1,3)
TZP+CTX/CFZ+CIP+GEN/TOB+IPM/MEM+SXT	271	66,8	(61-72,1)	0,0	(0-1,4)	275	70,2	(64,5-75,3)	0,0	(0-1,4)	296	76,7	(71,5-81,1)	0,0	(0-1,3)
TZP+CTX/CFZ+CIP+GEN/TOB+IPM/MEM+AMK	271	80,1	(74,9-84,4)	0,0	(0-1,4)	274	81,0	(76-85,2)	0,0	(0-1,4)	296	85,1	(80,6-88,7)	0,0	(0-1,3)
TZP+CTX/CFZ+CIP+GEN/TOB+SXT+AMK	271	66,8	(61-72,1)	0,0	(0-1,4)	275	69,5	(63,8-74,6)	0,0	(0-1,4)	298	76,8	(71,7-81,3)	0,0	(0-1,3)
TZP+CTX/CFZ+CIP+IPM/MEM+SXT+AMK	274	67,2	(61,4-72,4)	0,0	(0-1,4)	279	69,9	(64,3-75)	0,0	(0-1,4)	298	76,8	(71,7-81,3)	0,0	(0-1,3)
TZP+CTX/CFZ+GEN/TOB+IPM/MEM+SXT+AMK	272	70,6	(64,9-75,7)	0,0	(0-1,4)	274	71,9	(66,3-76,9)	0,0	(0-1,4)	297	77,8	(72,7-82,1)	0,0	(0-1,3)
TZP+CIP+GEN/TOB+IPM/MEM+SXT+AMK	271	67,9	(62,1-73,2)	0,0	(0-1,4)	274	70,1	(64,4-75,2)	0,0	(0-1,4)	298	76,8	(71,7-81,3)	0,0	(0-1,3)
CTX/CFZ+CIP+GEN/TOB+IPM/MEM+SXT+AMK	271	67,9	(62,1-73,2)	0,0	(0-1,4)	277	70,8	(65,1-75,8)	0,0	(0-1,4)	298	78,5	(73,5-82,8)	0,0	(0-1,3)
TZP+CTX/CFZ+CIP+GEN/TOB+IPM/MEM+SXT+AMK	271	66,8	(61-72,1)	0,0	(0-1,4)	274	69,7	(64-74,8)	0,0	(0-1,4)	296	76,7	(71,5-81,1)	0,0	(0-1,3)

Tabell 5: Escherichia coli. Samtidig resistens och samtidig känslighet mot flera antibiotika per år (fort.)
S: känslig för aktuella antibiotika, R: resistent mot aktuella antibiotika

	2014				2013					
	Antal	S(%)	95%CI	R(%)	95%CI	Antal	S(%)	95%CI	R(%)	95%CI
TZP+CTX/CFZ+CIP+GEN/TOB+IPM/MEM	270	85,6	(80,9-89,3)	0,0	(0-1,4)	213	83,1	(77,5-87,5)	0,0	(0-1,8)
TZP+CTX/CFZ+CIP+GEN/TOB+SXT	270	76,7	(71,3-81,3)	0,4	(0,1-2,1)	213	73,7	(67,4-79,2)	0,0	(0-1,8)
TZP+CTX/CFZ+CIP+GEN/TOB+AMK	246	86,6	(81,8-90,3)	0,0	(0-1,5)	0				
TZP+CTX/CFZ+CIP+IPM/MEM+SXT	282	76,6	(71,3-81,2)	0,0	(0-1,3)	220	74,1	(67,9-79,4)	0,0	(0-1,7)
TZP+CTX/CFZ+CIP+IPM/MEM+AMK	259	88,4	(83,9-91,8)	0,0	(0-1,5)	0				
TZP+CTX/CFZ+CIP+SXT+AMK	258	77,9	(72,5-82,5)	0,0	(0-1,5)	0				
TZP+CTX/CFZ+GEN/TOB+IPM/MEM+SXT	272	79,0	(73,8-83,5)	0,0	(0-1,4)	213	76,5	(70,4-81,7)	0,0	(0-1,8)
TZP+CTX/CFZ+GEN/TOB+IPM/MEM+AMK	247	89,9	(85,5-93)	0,0	(0-1,5)	0				
TZP+CTX/CFZ+GEN/TOB+SXT+AMK	247	80,2	(74,7-84,7)	0,0	(0-1,5)	0				
TZP+CTX/CFZ+IPM/MEM+SXT+AMK	259	81,1	(75,9-85,4)	0,0	(0-1,5)	0				
TZP+CIP+GEN/TOB+IPM/MEM+SXT	270	76,7	(71,3-81,3)	0,0	(0-1,4)	213	74,2	(67,9-79,6)	0,0	(0-1,8)
TZP+CIP+GEN/TOB+IPM/MEM+AMK	246	87,0	(82,2-90,6)	0,0	(0-1,5)	0				
TZP+CIP+GEN/TOB+SXT+AMK	246	78,0	(72,5-82,8)	0,0	(0-1,5)	0				
TZP+CIP+IPM/MEM+SXT+AMK	259	78,0	(72,6-82,6)	0,0	(0-1,5)	0				
TZP+GEN/TOB+IPM/MEM+SXT+AMK	247	80,2	(74,7-84,7)	0,0	(0-1,5)	0				
CTX/CFZ+CIP+GEN/TOB+IPM/MEM+SXT	271	78,6	(73,3-83,1)	0,0	(0-1,4)	216	73,1	(66,9-78,6)	0,0	(0-1,7)
CTX/CFZ+CIP+GEN/TOB+IPM/MEM+AMK	247	88,7	(84,1-92)	0,0	(0-1,5)	0				
CTX/CFZ+CIP+GEN/TOB+SXT+AMK	247	79,8	(74,3-84,3)	0,0	(0-1,5)	0				
CTX/CFZ+CIP+IPM/MEM+SXT+AMK	259	79,9	(74,6-84,3)	0,0	(0-1,5)	0				
CTX/CFZ+GEN/TOB+IPM/MEM+SXT+AMK	248	81,9	(76,6-86,2)	0,0	(0-1,5)	0				
CIP+GEN/TOB+IPM/MEM+SXT+AMK	248	80,2	(74,8-84,7)	0,0	(0-1,5)	0				
TZP+CTX/CFZ+CIP+GEN/TOB+IPM/MEM+SXT	270	76,7	(71,3-81,3)	0,0	(0-1,4)	213	73,7	(67,4-79,2)	0,0	(0-1,8)
TZP+CTX/CFZ+CIP+GEN/TOB+IPM/MEM+AMK	246	86,6	(81,8-90,3)	0,0	(0-1,5)	0				
TZP+CTX/CFZ+CIP+GEN/TOB+SXT+AMK	246	78,0	(72,5-82,8)	0,0	(0-1,5)	0				
TZP+CTX/CFZ+CIP+IPM/MEM+SXT+AMK	258	77,9	(72,5-82,5)	0,0	(0-1,5)	0				
TZP+CTX/CFZ+GEN/TOB+IPM/MEM+SXT+AMK	247	80,2	(74,7-84,7)	0,0	(0-1,5)	0				
TZP+CIP+GEN/TOB+IPM/MEM+SXT+AMK	246	78,0	(72,5-82,8)	0,0	(0-1,5)	0				
CTX/CFZ+CIP+GEN/TOB+IPM/MEM+SXT+AMK	247	79,8	(74,3-84,3)	0,0	(0-1,5)	0				
TZP+CTX/CFZ+CIP+GEN/TOB+IPM/MEM+SXT+AMK	246	78,0	(72,5-82,8)	0,0	(0-1,5)	0				

Förkortningar

Vi kommer att använda följande förkortningar för de respektiva antibiotika

Amikacin (AMK)	Clarithromycin (CLR)
Amoxicillin (AMX)	Clinafloxacin (CLX)
Ampicillin (AMP)	Clindamycin (CLI)
Ampicillin/Sulbactam (SAM)	Co-amoxiclav (AMC)
Amoxicillin/Clavulanate (AMC)	Colistin (CST)
Azithromycin (AZM)	Daptomycin (DAP)
Azlocillin (AZL)	Dicloxacillin (DCX)
Aztreonam (ATM)	Dirithromycin (DTM)
Bensylpenicillin (PCG)	Doripenem (DOR)
Carbenicillin (CAR)	Doxycycline (DOX)
Cefaclor (CEC)	Enoxacin (ENX)
Cefadroxil (CFR)	Ertapenem (ETP)
Cefalexin (LEX)	Erythromycin (ERY)
Cefalotin (CEF)	Fenoximetylpencillin (PCV)
Cefamandole (FAM)	Fleroxacin (FLE)
Cefapirin (HAP)	Fosfomycin (FOF)
Cefazolin (CFZ)	Fusidinsyra (FUS)
Cefdinir (CDR)	Gatifloxacin (GAT)
Cefditoren (CDN)	Gentamycin (GEN)
Cefepime (FEP)	Grepafloxacin (GRX)
Cefetamet (FET)	Imipenem (IPM)
Cefixime (CFM)	Isoniazid (INH)
Cefmetazole (CMZ)	Kanamycin (KAN)
Cefonicid (CID)	Levofloxacin (LVX)
Cefoperazone (CFP)	Linezolid (LZD)
Cefotaxime (CTX)	Lomefloxacin (LOM)
Cefotetan (CTT)	Loracarbef (LOR)
Cefoxitin (FOX)	Mecillinam (MEC)
Cefpodoxime (CPD)	Meropenem (MEM)
Cefprozil (CPR)	Methicillin (MET)
Cefradine (RAD)	Methronidazole (MTZ)
Ceftazidime (CAZ)	Mezlocillin (MEZ)
Ceftibuten (CTB)	Minocycline (MIN)
Ceftizoxime (ZOX)	Moxalactam (MOX)
Ceftobiprole (CBP)	Moxifloxacin (MXF)
Ceftriaxone (CRO)	Nafcillin (NAF)
Cefuroxime (CXM)	Nalidixic acid (NAL)
Chloramphenicol (CHL)	Netilmicin (NET)
Cinoxacin (CIN)	Nitrofurantoin (NIT)
Ciprofloxacin (CIP)	Norfloxacin (NOR)

Sida
22 (23)

Ofloxacin (OFX)
Oxacillin (OXA)
Penicillin (PEN)
Piperacillin (PIP)
Piperacillin/Tazobactam (TZP)
Polymyxin B (PMB)
Quinupristin/Dalfopristin (Q/D)
Rifabutin (RFB)
Rifampicin (RIF)
Rifapentine (RFP)
Sparfloxacin (SPX)
Spectinomycin (SPT)
Streptomycin (STR)

Teicoplanin (TEC)
Telithromycin (TEL)
Temocillin (TMC)
Tetracycline (TET)
Ticarcillin (TIC)
Ticarcillin/Clavulanic acid (TIM)
Tigecycline (TGC)
Tobramycine (TOB)
Trimethoprim (TMP)
Trimethoprim/Sulfamethoxazole (SXT)
Trovafoxacin (TVA)
Vancomycin (VAN)

Folkhälsomyndigheten är en nationell kunskapsmyndighet som arbetar för en bättre folkhälsa. Det gör myndigheten genom att utveckla och stödja samhällets arbete med att främja hälsa, förebygga ohälsa och skydda mot hälsorisker. Vår vision är en folkhälsa som stärker samhällets utveckling.



Folkhälsomyndigheten