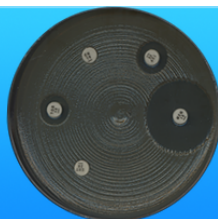




Folkhälsomyndigheten

# Svebar

Svensk bevakning av antibiotikaresistens



## Antibiotikaresistensrapport för *Staphylococcus aureus*

Årsrapport för Uppsala (SE600) från blododling 2016





## **Innehåll**

<b>1 Inledning</b>	<b>4</b>
<b>2 Urval av resistensbestämningsdata</b>	<b>5</b>
<b>3 Artfördelning</b>	<b>7</b>
<b>4 Resistens mot enskilda antibiotika</b>	<b>8</b>
<b>5 Samtidig resistens och samtidig känslighet mot flera antibiotika</b>	<b>11</b>

## 1 Inledning

Det här är en lokal sammanställning av antibiotikaresistens från övervakningssystemet Svebar. Avsikten är att ge en helhetsbild av resistensläget under en femårsperiod för respektive patogen. Både andel resistent för enskilda antibiotika och samtidig resistens mot flera antibiotika redovisas. Utöver detta listas också de tio vanligast förekommande arterna eftersom även det är en viktig faktor för antibiotika- policies och som underlag för att utarbeta behandlingsriktlinjer.

Svebar är ett frivilligt samarbete mellan klinisk mikrobiologiska laboratorier i Sverige och Folkhälsomyndigheten för att underlätta och förbättra övervakningen av antibiotikaresistens. Laboratorierna skickar dagligen in alla resultat, även negativa, från bakteriologiska odlingar. Laboratorierna äger sina data, men Folkhälsomyndigheten kan genom överenskommelse med laboratorierna använda data för nationella och lokala sammanställningar. Rapporten innehåller tabeller och genom att använda motsvarande Excelfil (på Folkhälsomyndighetens hemsida) kan användarna skapa egna diagram och figurer.

## 2 Urval av resistensbestämningsdata

**Tabell 1:** Urval av resistensbestämningsdata

---

Analys	Allmän odling
Provmaterial	Blododlingsprov
Lab	SE600 - Akademiska sjukhuset
Start.datum	2012-01-01
Slutdatum	2016-12-31
Antal positiva odlingar	3195
Antal negativa odlingar	24411
Antal odlingar	27606

---

**Tabell 2: Deltagande laboratorier**

SE nummer	Kliniskt mikrobiologiskt laboratorium	Data i Svebar från år månad	Ingår i denna rapport
100	Stockholm, Karolinska Universitetssjukhuset	201303-	Ja
110	Kronoberg, Centrallasarettet Växjö	201201* -	Ja
120	Region Skåne, Lund	201201* -	Ja
130	Stockholm, Unilabs S:t Göran	201711-	Nej
140	Stockholm, Aleris Medilab		Nej
230	Blekinge, Blekingesjukhuset Karlskrona	201201* -	Ja
240	Kalmar, Länssjukhuset Kalmar	201201* -	Ja
250	Halland, Hallands sjukhus Halmstad	201201* - 201604	Nej
300	Västra Götalandsregionen, Sahlgrenska Universitetssjukhuset	201310-	Nej
310	Västra Götalandsregionen, Norra Älvsborgs länssjukhus Trollhättan	201204-	Ja
320	Västra Götalandsregionen, Södra Älvsborgs sjukhus Borås	201202-	Ja
330	Västra Götalandsregionen, Unilabs Skövde	201711-	Nej
350	Jönköping, Länssjukhuset Ryhov		Nej
400	Östergötland, Universitetssjukhuset Linköping		Nej
420	Södermanland, Unilabs Eskilstuna	201711-	Nej
430	Västernorrland, Sjukhus Västerås	201301-	Nej
440	Örebro, Universitetssjukhuset Örebro	201505-	Ja
450	Värmland, Centralsjukhuset Karlstad	201310-	Nej
540	Gotland, Visby lasarett	201201* -	Nej
600	Uppsala, Akademiska sjukhuset	201512-	Ja
610	Gävleborg, Sjukhuset Gävle	201712-	Nej
620	Dalarna, Falu lasarett	201608-	Nej
700	Västernorrland, Länssjukhuset Sundsvall		Nej
710	Jämtland/Härjedalen, Östersunds sjukhus	201310-	Nej
720	Västerbotten, Norrlands Universitetssjukhus Umeå		Nej
730	Norrbottnen, Sunderby sjukhus Luleå		Nej

\* Tidigare data från Svebars utvecklingsperiod finns tillgängligt för laboratoriet.

### 3 Artfördelning

Aktuellt års tio vanligaste arter visas ovan den streckade linjen. Arter som endast tidigare år återfanns bland de tio vanligaste visas under den streckade linjen. Siffror inom parentes finns inte bland de tio vanligaste för aktuellt år.

Tabell 3: Artfördelning och antal odlingar

	2016		2015		2014		2013		2012	
	Antal	%	Antal	%	Antal	%	Antal	%	Antal	%
ESCHERICHIA COLI	655	20,6	105	21,4						
STAPHYLOCOCCUS EPIDERMIDIS	425	13,4	59	12						
STAPHYLOCOCCUS AUREUS	412	13	75	15,3						
STAPHYLOCOCCUS KOAGULASNEGATIV	315	9,9	74	15,1						
KLEBSIELLA PNEUMONIAE	139	4,4	17	3,5						
STREPTOCOCCUS ALFAHÅMOLYTISK	95	3	(5)	(1)						
ENTEROCOCCUS FAECALIS	92	2,9	(7)	(1,4)						
ENTEROCOCCUS FAECIUM	84	2,6	(7)	(1,4)						
STREPTOCOCCUS PNEUMONIAE	72	2,3	12	2,4						
PSEUDOMONAS AERUGINOSA	50	1,6	11	2,2						
STREPTOCOCCUS AGALACTIAE	(37)	(1,2)	13	2,7						
PROTEUS MIRABILIS	(44)	(1,4)	8	1,6						
ENTEROBACTER CLOACAE	(49)	(1,5)	8	1,6						
ÖVRIGA ARTER	840	26,4	108	22						
ANTAL ODLINGAR	24110		3496		0		0		0	
ANTAL POSITIVA ODLINGAR	2786		409		0		0		0	
ANTAL NEGATIVA ODLINGAR	21324		3087		0		0		0	

## **4 Resistens mot enskilda antibiotika**

För att inte få med resultat som påverkas av algoritmer för resistensbestämning i sammanställningen tillämpas följande regler för vilka resultat som kan ingå. För att resultat för ett visst antibiotikum ska inkluderas måste resistensbestämningar ha gjorts i ett antal som motsvarar 90 procent av medelvärdet av de sex vanligaste resistensbestämningarna från det laboratoriet.







## **5 Samtidig resistens och samtidig känslighet mot flera antibiotika**

Följande grupper har valts efter hur vanligt det är att deltagande laboratorier har gjort resistensbestämningar.

1. Cefoxitin/Isoxazolympenicillin (FOX)
2. Erytromycin (ERY)
3. Aminoglykosider (Gentamicin eller Tobramycin) (GEN/TOB)
4. Klindamycin (CLI)
5. Linezolid (LZD)
6. Fluorokinoloner (Norfloxacin eller Ciprofloxacin) (NOR/CIP)
7. Rifampicin (RIF)
8. Trimetoprimsulfa (SXT)

Om provet är resistent mot ett preparat i en grupp så räknas det som resistent för gruppen.

**Tabell 5: Staphylococcus aureus. Samtidig resistens och samtidig känslighet mot flera antibiotika per år.  
S: känslig för aktuella antibiotika, R: resistent mot aktuella antibiotika.**

	2016						2015						2014					
	Antal	S(%)	95%CI	R(%)	95%CI	Antal	S(%)	95%CI	R(%)	95%CI	Antal	S(%)	95%CI	R(%)	95%CI			
FOX	262	98,1	(95,6-99,2)	1,9	(0,8-4,4)	43	100	(91,8-100)	0,0	(0-8,2)	0	0	(0-8,2)	0,0	(0-8,2)			
ERY	259	95,0	(91,6-97)	5,0	(3-8,4)	43	100	(91,8-100)	0,0	(0-8,2)	0	0	(0-8,2)	0,0	(0-8,2)			
GEN/TOB	261	100	(98,5-100)	0,0	(0-1,5)	44	100	(92-100)	0,0	(0-8)	0	0	(0-8)	0,0	(0-8)			
CLI	262	95,4	(92,2-97,4)	3,8	(2,1-6,9)	44	100	(92-100)	0,0	(0-8)	0	0	(0-8)	0,0	(0-8)			
LZD	261	100	(98,5-100)	0,0	(0-1,5)	44	100	(92-100)	0,0	(0-8)	0	0	(0-8)	0,0	(0-8)			
NOR/CIP	0					0					0							
RIF	260	99,6	(97,9-99,9)	0,0	(0-1,5)	44	100	(92-100)	0,0	(0-8)	0	0	(0-8)	0,0	(0-8)			
SXT	263	99,2	(97,3-99,8)	0,0	(0-1,4)	43	100	(91,8-100)	0,0	(0-8,2)	0	0	(0-8,2)	0,0	(0-8,2)			
-----																		
FOX+ERY	259	93,4	(89,7-95,9)	0,4	(0,1-2,2)	43	100	(91,8-100)	0,0	(0-8,2)	0	0	(0-8,2)	0,0	(0-8,2)			
FOX+GEN/TOB	260	98,1	(95,6-99,2)	0,0	(0-1,5)	43	100	(91,8-100)	0,0	(0-8,2)	0	0	(0-8,2)	0,0	(0-8,2)			
FOX+CLI	261	93,9	(90,3-96,2)	0,4	(0,1-2,1)	43	100	(91,8-100)	0,0	(0-8,2)	0	0	(0-8,2)	0,0	(0-8,2)			
FOX+LZD	261	98,1	(95,6-99,2)	0,0	(0-1,5)	43	100	(91,8-100)	0,0	(0-8,2)	0	0	(0-8,2)	0,0	(0-8,2)			
FOX+NOR/CIP	0					0					0							
FOX+RIF	259	98,1	(95,6-99,2)	0,0	(0-1,5)	43	100	(91,8-100)	0,0	(0-8,2)	0	0	(0-8,2)	0,0	(0-8,2)			
FOX+SXT	262	97,3	(94,6-98,7)	0,0	(0-1,4)	43	100	(91,8-100)	0,0	(0-8,2)	0	0	(0-8,2)	0,0	(0-8,2)			
ERY+GEN/TOB	257	94,9	(91,5-97)	0,0	(0-1,5)	43	100	(91,8-100)	0,0	(0-8,2)	0	0	(0-8,2)	0,0	(0-8,2)			
ERY+CLI	258	95,0	(91,6-97)	3,9	(2,1-7)	43	100	(91,8-100)	0,0	(0-8,2)	0	0	(0-8,2)	0,0	(0-8,2)			
ERY+LZD	258	95,0	(91,6-97)	0,0	(0-1,5)	43	100	(91,8-100)	0,0	(0-8,2)	0	0	(0-8,2)	0,0	(0-8,2)			
ERY+NOR/CIP	0					0					0							
ERY+RIF	256	94,5	(91-96,7)	0,0	(0-1,5)	43	100	(91,8-100)	0,0	(0-8,2)	0	0	(0-8,2)	0,0	(0-8,2)			
ERY+SXT	259	94,2	(90,7-96,5)	0,0	(0-1,5)	43	100	(91,8-100)	0,0	(0-8,2)	0	0	(0-8,2)	0,0	(0-8,2)			
GEN/TOB+CLI	260	95,4	(92,1-97,3)	0,0	(0-1,5)	44	100	(92-100)	0,0	(0-8)	0	0	(0-8)	0,0	(0-8)			
GEN/TOB+LZD	260	100	(98,5-100)	0,0	(0-1,5)	44	100	(92-100)	0,0	(0-8)	0	0	(0-8)	0,0	(0-8)			
GEN/TOB+NOR/CIP	0					0					0							
GEN/TOB+RIF	259	99,6	(97,8-99,9)	0,0	(0-1,5)	44	100	(92-100)	0,0	(0-8)	0	0	(0-8)	0,0	(0-8)			
GEN/TOB+SXT	261	99,2	(97,2-99,8)	0,0	(0-1,5)	43	100	(91,8-100)	0,0	(0-8,2)	0	0	(0-8,2)	0,0	(0-8,2)			
CLI+LZD	260	95,4	(92,1-97,3)	0,0	(0-1,5)	44	100	(92-100)	0,0	(0-8)	0	0	(0-8)	0,0	(0-8)			
CLI+NOR/CIP	0					0					0							
CLI+RIF	259	95,0	(91,6-97)	0,0	(0-1,5)	44	100	(92-100)	0,0	(0-8)	0	0	(0-8)	0,0	(0-8)			
CLI+SXT	262	94,7	(91,2-96,8)	0,0	(0-1,4)	43	100	(91,8-100)	0,0	(0-8,2)	0	0	(0-8,2)	0,0	(0-8,2)			
LZD+NOR/CIP	0					0					0							
LZD+RIF	259	99,6	(97,8-99,9)	0,0	(0-1,5)	44	100	(92-100)	0,0	(0-8)	0	0	(0-8)	0,0	(0-8)			
LZD+SXT	261	99,2	(97,2-99,8)	0,0	(0-1,5)	43	100	(91,8-100)	0,0	(0-8,2)	0	0	(0-8,2)	0,0	(0-8,2)			
NOR/CIP+RIF	0					0					0							
NOR/CIP+SXT	0					0					0							
RIF+SXT	260	98,8	(96,7-99,6)	0,0	(0-1,5)	43	100	(91,8-100)	0,0	(0-8,2)	0	0	(0-8,2)	0,0	(0-8,2)			

**Tabell 5:** Staphylococcus aureus. Samtidig resistens och samtidig känslighet mot flera antibiotika per år (fort.)  
S: känslig för aktuella antibiotika, R: resistent mot aktuella antibiotika

	2013					2012				
	Antal	S(%)	95%CI	R(%)	95%CI	Antal	S(%)	95%CI	R(%)	95%CI
FOX	0					0				
ERY	0					0				
GEN/TOB	0					0				
CLI	0					0				
LZD	0					0				
NOR/CIP	0					0				
RIF	0					0				
SXT	0					0				
-----										
FOX+ERY	0					0				
FOX+GEN/TOB	0					0				
FOX+CLI	0					0				
FOX+LZD	0					0				
FOX+NOR/CIP	0					0				
FOX+RIF	0					0				
FOX+SXT	0					0				
ERY+GEN/TOB	0					0				
ERY+CLI	0					0				
ERY+LZD	0					0				
ERY+NOR/CIP	0					0				
ERY+RIF	0					0				
ERY+SXT	0					0				
GEN/TOB+CLI	0					0				
GEN/TOB+LZD	0					0				
GEN/TOB+NOR/CIP	0					0				
GEN/TOB+RIF	0					0				
GEN/TOB+SXT	0					0				
CLI+LZD	0					0				
CLI+NOR/CIP	0					0				
CLI+RIF	0					0				
CLI+SXT	0					0				
LZD+NOR/CIP	0					0				
LZD+RIF	0					0				
LZD+SXT	0					0				
NOR/CIP+RIF	0					0				
NOR/CIP+SXT	0					0				
RIF+SXT	0					0				

**Tabell 5: Staphylococcus aureus. Samtidig resistens och samtidig känslighet mot flera antibiotika per år (fort.)**  
S: känslig för aktuella antibiotika, R: resistent mot aktuella antibiotika

	2016					2015					2014					
	Antal	S(%)	95%CI	R(%)	95%CI	Antal	S(%)	95%CI	R(%)	95%CI	Antal	S(%)	95%CI	R(%)	95%CI	
FOX+ERY+GEN/TOB	257	93,4	(89,7-95,8)	0,0	(0,-1,5)	43	100	(91,8-100)	0,0	(0,-8,2)	0	0	(0,-8,2)	0	0	(0,-8,2)
FOX+ERY+CLI	258	93,4	(89,7-95,8)	0,4	(0,1,-2,2)	43	100	(91,8-100)	0,0	(0,-8,2)	0	0	(0,-8,2)	0	0	(0,-8,2)
FOX+ERY+LZD	258	93,4	(89,7-95,8)	0,0	(0,-1,5)	43	100	(91,8-100)	0,0	(0,-8,2)	0	0	(0,-8,2)	0	0	(0,-8,2)
FOX+ERY+NOR/CIP	0					0					0					
FOX+ERY+RIF	256	93,4	(89,6-95,8)	0,0	(0,-1,5)	43	100	(91,8-100)	0,0	(0,-8,2)	0	0	(0,-8,2)	0	0	(0,-8,2)
FOX+ERY+SXT	259	92,7	(88,8-95,3)	0,0	(0,-1,5)	43	100	(91,8-100)	0,0	(0,-8,2)	0	0	(0,-8,2)	0	0	(0,-8,2)
FOX+GEN/TOB+CLI	259	93,8	(90,2-96,2)	0,0	(0,-1,5)	43	100	(91,8-100)	0,0	(0,-8,2)	0	0	(0,-8,2)	0	0	(0,-8,2)
FOX+GEN/TOB+LZD	260	98,1	(95,6-99,2)	0,0	(0,-1,5)	43	100	(91,8-100)	0,0	(0,-8,2)	0	0	(0,-8,2)	0	0	(0,-8,2)
FOX+GEN/TOB+NOR/CIP	0					0					0					
FOX+GEN/TOB+RIF	258	98,1	(95,5-99,2)	0,0	(0,-1,5)	43	100	(91,8-100)	0,0	(0,-8,2)	0	0	(0,-8,2)	0	0	(0,-8,2)
FOX+GEN/TOB+SXT	260	97,3	(94,5-98,7)	0,0	(0,-1,5)	43	100	(91,8-100)	0,0	(0,-8,2)	0	0	(0,-8,2)	0	0	(0,-8,2)
FOX+CLI+LZD	260	93,8	(90,2-96,2)	0,0	(0,-1,5)	43	100	(91,8-100)	0,0	(0,-8,2)	0	0	(0,-8,2)	0	0	(0,-8,2)
FOX+CLI+NOR/CIP	0					0					0					
FOX+CLI+RIF	258	93,8	(90,2-96,1)	0,0	(0,-1,5)	43	100	(91,8-100)	0,0	(0,-8,2)	0	0	(0,-8,2)	0	0	(0,-8,2)
FOX+CLI+SXT	261	93,1	(89,4-95,6)	0,0	(0,-1,5)	43	100	(91,8-100)	0,0	(0,-8,2)	0	0	(0,-8,2)	0	0	(0,-8,2)
FOX+LZD+NOR/CIP	0					0					0					
FOX+LZD+RIF	259	98,1	(95,6-99,2)	0,0	(0,-1,5)	43	100	(91,8-100)	0,0	(0,-8,2)	0	0	(0,-8,2)	0	0	(0,-8,2)
FOX+LZD+SXT	261	97,3	(94,6-98,7)	0,0	(0,-1,5)	43	100	(91,8-100)	0,0	(0,-8,2)	0	0	(0,-8,2)	0	0	(0,-8,2)
FOX+NOR/CIP+RIF	0					0					0					
FOX+NOR/CIP+SXT	0					0					0					
FOX+RIF+SXT	259	97,3	(94,5-98,7)	0,0	(0,-1,5)	43	100	(91,8-100)	0,0	(0,-8,2)	0	0	(0,-8,2)	0	0	(0,-8,2)
ERY+GEN/TOB+CLI	256	94,9	(91,5-97)	0,0	(0,-1,5)	43	100	(91,8-100)	0,0	(0,-8,2)	0	0	(0,-8,2)	0	0	(0,-8,2)
ERY+GEN/TOB+LZD	257	94,9	(91,5-97)	0,0	(0,-1,5)	43	100	(91,8-100)	0,0	(0,-8,2)	0	0	(0,-8,2)	0	0	(0,-8,2)
ERY+GEN/TOB+NOR/CIP	0					0					0					
ERY+GEN/TOB+RIF	255	94,5	(91-96,7)	0,0	(0,-1,5)	43	100	(91,8-100)	0,0	(0,-8,2)	0	0	(0,-8,2)	0	0	(0,-8,2)
ERY+GEN/TOB+SXT	257	94,2	(90,6-96,4)	0,0	(0,-1,5)	43	100	(91,8-100)	0,0	(0,-8,2)	0	0	(0,-8,2)	0	0	(0,-8,2)
ERY+CLI+LZD	257	94,9	(91,5-97)	0,0	(0,-1,5)	43	100	(91,8-100)	0,0	(0,-8,2)	0	0	(0,-8,2)	0	0	(0,-8,2)
ERY+CLI+NOR/CIP	0					0					0					
ERY+CLI+RIF	255	94,5	(91-96,7)	0,0	(0,-1,5)	43	100	(91,8-100)	0,0	(0,-8,2)	0	0	(0,-8,2)	0	0	(0,-8,2)
ERY+CLI+SXT	258	94,2	(90,6-96,4)	0,0	(0,-1,5)	43	100	(91,8-100)	0,0	(0,-8,2)	0	0	(0,-8,2)	0	0	(0,-8,2)
ERY+LZD+NOR/CIP	0					0					0					
ERY+LZD+RIF	256	94,5	(91-96,7)	0,0	(0,-1,5)	43	100	(91,8-100)	0,0	(0,-8,2)	0	0	(0,-8,2)	0	0	(0,-8,2)
ERY+LZD+SXT	258	94,2	(90,6-96,4)	0,0	(0,-1,5)	43	100	(91,8-100)	0,0	(0,-8,2)	0	0	(0,-8,2)	0	0	(0,-8,2)
ERY+NOR/CIP+RIF	0					0					0					
ERY+NOR/CIP+SXT	0					0					0					
ERY+RIF+SXT	256	93,8	(90,1-96,1)	0,0	(0,-1,5)	43	100	(91,8-100)	0,0	(0,-8,2)	0	0	(0,-8,2)	0	0	(0,-8,2)
GEN/TOB+CLI+LZD	259	95,4	(92,1-97,3)	0,0	(0,-1,5)	44	100	(92-100)	0,0	(0,-8)	0	0	(0,-8)	0	0	(0,-8)

**Tabell 5:** Staphylococcus aureus. Samtidig resistens och samtidig känslighet mot flera antibiotika per år (fort.)  
S: känslig för aktuella antibiotika, R: resistent mot aktuella antibiotika

	2013				2012			
	Antal	S(%)	95%CI	R(%)	Antal	S(%)	95%CI	R(%)
FOX+ERY+GEN/TOB	0				0			
FOX+ERY+CLI	0				0			
FOX+ERY+LZD	0				0			
FOX+ERY+NOR/CIP	0				0			
FOX+ERY+RIF	0				0			
FOX+ERY+SXT	0				0			
FOX+GEN/TOB+CLI	0				0			
FOX+GEN/TOB+LZD	0				0			
FOX+GEN/TOB+NOR/CIP	0				0			
FOX+GEN/TOB+RIF	0				0			
FOX+GEN/TOB+SXT	0				0			
FOX+CLI+LZD	0				0			
FOX+CLI+NOR/CIP	0				0			
FOX+CLI+RIF	0				0			
FOX+CLI+SXT	0				0			
FOX+LZD+NOR/CIP	0				0			
FOX+LZD+RIF	0				0			
FOX+LZD+SXT	0				0			
FOX+NOR/CIP+RIF	0				0			
FOX+NOR/CIP+SXT	0				0			
FOX+RIF+SXT	0				0			
ERY+GEN/TOB+CLI	0				0			
ERY+GEN/TOB+LZD	0				0			
ERY+GEN/TOB+NOR/CIP	0				0			
ERY+GEN/TOB+RIF	0				0			
ERY+GEN/TOB+SXT	0				0			
ERY+CLI+LZD	0				0			
ERY+CLI+NOR/CIP	0				0			
ERY+CLI+RIF	0				0			
ERY+CLI+SXT	0				0			
ERY+LZD+NOR/CIP	0				0			
ERY+LZD+RIF	0				0			
ERY+LZD+SXT	0				0			
ERY+NOR/CIP+RIF	0				0			
ERY+NOR/CIP+SXT	0				0			
ERY+RIF+SXT	0				0			
GEN/TOB+CLI+LZD	0				0			

**Tabell 5: Staphylococcus aureus. Samtidig resistens och samtidig känslighet mot flera antibiotika per år (fort.)**  
S: känslig för aktuella antibiotika, R: resistent mot aktuella antibiotika

	2016				2015				2014						
	Antal	S(%)	95%CI	R(%)	95%CI	Antal	S(%)	95%CI	R(%)	95%CI	Antal	S(%)	95%CI	R(%)	95%CI
GEN/TOB+CLI+NOR/CIP	0					0					0				
GEN/TOB+CLI+RIF	258	95,0	(91,6-97)	0,0	(0-1,5)	44	100	(92-100)	0,0	(0-8)	0				
GEN/TOB+CLI+SXT	260	94,6	(91,2-96,8)	0,0	(0-1,5)	43	100	(91,8-100)	0,0	(0-8,2)	0				
GEN/TOB+LZD+NOR/CIP	0					0					0				
GEN/TOB+LZD+RIF	258	99,6	(97,8-99,9)	0,0	(0-1,5)	44	100	(92-100)	0,0	(0-8)	0				
GEN/TOB+LZD+SXT	260	99,2	(97,2-99,8)	0,0	(0-1,5)	43	100	(91,8-100)	0,0	(0-8,2)	0				
GEN/TOB+NOR/CIP+RIF	0					0					0				
GEN/TOB+NOR/CIP+SXT	0					0					0				
GEN/TOB+RIF+SXT	259	98,8	(96,7-99,6)	0,0	(0-1,5)	43	100	(91,8-100)	0,0	(0-8,2)	0				
CLI+LZD+NOR/CIP	0					0					0				
CLI+LZD+RIF	258	95,0	(91,6-97)	0,0	(0-1,5)	44	100	(92-100)	0,0	(0-8)	0				
CLI+LZD+SXT	260	94,6	(91,2-96,8)	0,0	(0-1,5)	43	100	(91,8-100)	0,0	(0-8,2)	0				
CLI+NOR/CIP+RIF	0					0					0				
CLI+NOR/CIP+SXT	0					0					0				
CLI+RIF+SXT	259	94,2	(90,7-96,5)	0,0	(0-1,5)	43	100	(91,8-100)	0,0	(0-8,2)	0				
LZD+NOR/CIP+RIF	0					0					0				
LZD+NOR/CIP+SXT	0					0					0				
LZD+RIF+SXT	259	98,8	(96,7-99,6)	0,0	(0-1,5)	43	100	(91,8-100)	0,0	(0-8,2)	0				
NOR/CIP+RIF+SXT	0					0					0				
FOX+ERY+GEN/TOB+CLI	256	93,4	(89,6-95,8)	0,0	(0-1,5)	43	100	(91,8-100)	0,0	(0-8,2)	0				
FOX+ERY+GEN/TOB+LZD	257	93,4	(89,7-95,8)	0,0	(0-1,5)	43	100	(91,8-100)	0,0	(0-8,2)	0				
FOX+ERY+GEN/TOB+NOR/CIP	0					0					0				
FOX+ERY+GEN/TOB+RIF	255	93,3	(89,6-95,8)	0,0	(0-1,5)	43	100	(91,8-100)	0,0	(0-8,2)	0				
FOX+ERY+GEN/TOB+SXT	257	92,6	(88,7-95,2)	0,0	(0-1,5)	43	100	(91,8-100)	0,0	(0-8,2)	0				
FOX+ERY+CLI+LZD	257	93,4	(89,7-95,8)	0,0	(0-1,5)	43	100	(91,8-100)	0,0	(0-8,2)	0				
FOX+ERY+CLI+NOR/CIP	0					0					0				
FOX+ERY+CLI+RIF	255	93,3	(89,6-95,8)	0,0	(0-1,5)	43	100	(91,8-100)	0,0	(0-8,2)	0				
FOX+ERY+CLI+SXT	258	92,6	(88,8-95,2)	0,0	(0-1,5)	43	100	(91,8-100)	0,0	(0-8,2)	0				
FOX+ERY+LZD+NOR/CIP	0					0					0				
FOX+ERY+LZD+RIF	256	93,4	(89,6-95,8)	0,0	(0-1,5)	43	100	(91,8-100)	0,0	(0-8,2)	0				
FOX+ERY+LZD+SXT	258	92,6	(88,8-95,2)	0,0	(0-1,5)	43	100	(91,8-100)	0,0	(0-8,2)	0				
FOX+ERY+NOR/CIP+RIF	0					0					0				
FOX+ERY+NOR/CIP+SXT	0					0					0				
FOX+ERY+RIF+SXT	256	92,6	(88,7-95,2)	0,0	(0-1,5)	43	100	(91,8-100)	0,0	(0-8,2)	0				
FOX+GEN/TOB+CLI+LZD	259	93,8	(90,2-96,2)	0,0	(0-1,5)	43	100	(91,8-100)	0,0	(0-8,2)	0				
FOX+GEN/TOB+CLI+NOR/CIP	0					0					0				
FOX+GEN/TOB+CLI+RIF	257	93,8	(90,1-96,1)	0,0	(0-1,5)	43	100	(91,8-100)	0,0	(0-8,2)	0				



**Tabell 5: Staphylococcus aureus. Samtidig resistens och samtidig känslighet mot flera antibiotika per år (fort.)**  
S: känslig för aktuella antibiotika, R: resistent mot aktuella antibiotika

	2013				2012			
	Antal	S(%)	95%CI	R(%)	Antal	S(%)	95%CI	R(%)
GEN/TOB+CLI+NOR/CIP	0				0			
GEN/TOB+CLI+RIF	0				0			
GEN/TOB+CLI+SXT	0				0			
GEN/TOB+LZD+NOR/CIP	0				0			
GEN/TOB+LZD+RIF	0				0			
GEN/TOB+LZD+SXT	0				0			
GEN/TOB+NOR/CIP+RIF	0				0			
GEN/TOB+NOR/CIP+SXT	0				0			
GEN/TOB+RIF+SXT	0				0			
CLI+LZD+NOR/CIP	0				0			
CLI+LZD+RIF	0				0			
CLI+LZD+SXT	0				0			
CLI+NOR/CIP+RIF	0				0			
CLI+NOR/CIP+SXT	0				0			
CLI+RIF+SXT	0				0			
LZD+NOR/CIP+RIF	0				0			
LZD+NOR/CIP+SXT	0				0			
LZD+RIF+SXT	0				0			
NOR/CIP+RIF+SXT	0				0			
-----								
FOX+ERY+GEN/TOB+CLI	0				0			
FOX+ERY+GEN/TOB+LZD	0				0			
FOX+ERY+GEN/TOB+NOR/CIP	0				0			
FOX+ERY+GEN/TOB+RIF	0				0			
FOX+ERY+GEN/TOB+SXT	0				0			
FOX+ERY+CLI+LZD	0				0			
FOX+ERY+CLI+NOR/CIP	0				0			
FOX+ERY+CLI+RIF	0				0			
FOX+ERY+CLI+SXT	0				0			
FOX+ERY+LZD+NOR/CIP	0				0			
FOX+ERY+LZD+RIF	0				0			
FOX+ERY+LZD+SXT	0				0			
FOX+ERY+NOR/CIP+RIF	0				0			
FOX+ERY+NOR/CIP+SXT	0				0			
FOX+ERY+RIF+SXT	0				0			
FOX+GEN/TOB+CLI+LZD	0				0			
FOX+GEN/TOB+CLI+NOR/CIP	0				0			
FOX+GEN/TOB+CLI+RIF	0				0			

**Tabell 5: Staphylococcus aureus. Samtidig resistens och samtidig känslighet mot flera antibiotika per år (fort.)**  
S: känslig för aktuella antibiotika, R: resistent mot aktuella antibiotika

	2016						2015						2014							
	Antal	S(%)	95%CI	R(%)	95%CI	Antal	S(%)	95%CI	R(%)	95%CI	Antal	S(%)	95%CI	R(%)	95%CI	Antal	S(%)	95%CI	R(%)	95%CI
FOX+GEN/TOB+CLI+SXT	259	93,1	(89,3-95,6)	0,0	(0-1,5)	43	100	(91,8-100)	0,0	(0-8,2)	0	0	(0-8,2)	0,0	(0-8,2)	0	0	(0-8,2)	0,0	(0-8,2)
FOX+GEN/TOB+LZD+NOR/CIP	0					0					0					0				
FOX+GEN/TOB+LZD+RIF	258	98,1	(95,5-99,2)	0,0	(0-1,5)	43	100	(91,8-100)	0,0	(0-8,2)	0	0	(0-8,2)	0,0	(0-8,2)	0	0	(0-8,2)	0,0	(0-8,2)
FOX+GEN/TOB+LZD+SXT	260	97,3	(94,5-98,7)	0,0	(0-1,5)	43	100	(91,8-100)	0,0	(0-8,2)	0	0	(0-8,2)	0,0	(0-8,2)	0	0	(0-8,2)	0,0	(0-8,2)
FOX+GEN/TOB+NOR/CIP+RIF	0					0					0					0				
FOX+GEN/TOB+NOR/CIP+SXT	0					0					0					0				
FOX+GEN/TOB+RIF+SXT	258	97,3	(94,5-98,7)	0,0	(0-1,5)	43	100	(91,8-100)	0,0	(0-8,2)	0	0	(0-8,2)	0,0	(0-8,2)	0	0	(0-8,2)	0,0	(0-8,2)
FOX+CLI+LZD+NOR/CIP	0					0					0					0				
FOX+CLI+LZD+RIF	258	93,8	(90,2-96,1)	0,0	(0-1,5)	43	100	(91,8-100)	0,0	(0-8,2)	0	0	(0-8,2)	0,0	(0-8,2)	0	0	(0-8,2)	0,0	(0-8,2)
FOX+CLI+LZD+SXT	260	93,1	(89,3-95,6)	0,0	(0-1,5)	43	100	(91,8-100)	0,0	(0-8,2)	0	0	(0-8,2)	0,0	(0-8,2)	0	0	(0-8,2)	0,0	(0-8,2)
FOX+CLI+NOR/CIP+RIF	0					0					0					0				
FOX+CLI+NOR/CIP+SXT	0					0					0					0				
FOX+CLI+RIF+SXT	258	93,0	(89,2-95,5)	0,0	(0-1,5)	43	100	(91,8-100)	0,0	(0-8,2)	0	0	(0-8,2)	0,0	(0-8,2)	0	0	(0-8,2)	0,0	(0-8,2)
FOX+LZD+NOR/CIP+RIF	0					0					0					0				
FOX+LZD+NOR/CIP+SXT	0					0					0					0				
FOX+LZD+RIF+SXT	259	97,3	(94,5-98,7)	0,0	(0-1,5)	43	100	(91,8-100)	0,0	(0-8,2)	0	0	(0-8,2)	0,0	(0-8,2)	0	0	(0-8,2)	0,0	(0-8,2)
FOX+NOR/CIP+RIF+SXT	0					0					0					0				
ERY+GEN/TOB+CLI+LZD	256	94,9	(91,5-97)	0,0	(0-1,5)	43	100	(91,8-100)	0,0	(0-8,2)	0	0	(0-8,2)	0,0	(0-8,2)	0	0	(0-8,2)	0,0	(0-8,2)
ERY+GEN/TOB+CLI+NOR/CIP	0					0					0					0				
ERY+GEN/TOB+CLI+RIF	254	94,5	(91-96,7)	0,0	(0-1,5)	43	100	(91,8-100)	0,0	(0-8,2)	0	0	(0-8,2)	0,0	(0-8,2)	0	0	(0-8,2)	0,0	(0-8,2)
ERY+GEN/TOB+CLI+SXT	256	94,1	(90,6-96,4)	0,0	(0-1,5)	43	100	(91,8-100)	0,0	(0-8,2)	0	0	(0-8,2)	0,0	(0-8,2)	0	0	(0-8,2)	0,0	(0-8,2)
ERY+GEN/TOB+LZD+NOR/CIP	0					0					0					0				
ERY+GEN/TOB+LZD+RIF	255	94,5	(91-96,7)	0,0	(0-1,5)	43	100	(91,8-100)	0,0	(0-8,2)	0	0	(0-8,2)	0,0	(0-8,2)	0	0	(0-8,2)	0,0	(0-8,2)
ERY+GEN/TOB+LZD+SXT	257	94,2	(90,6-96,4)	0,0	(0-1,5)	43	100	(91,8-100)	0,0	(0-8,2)	0	0	(0-8,2)	0,0	(0-8,2)	0	0	(0-8,2)	0,0	(0-8,2)
ERY+GEN/TOB+NOR/CIP+RIF	0					0					0					0				
ERY+GEN/TOB+NOR/CIP+SXT	0					0					0					0				
ERY+GEN/TOB+RIF+SXT	255	93,7	(90,1-96,1)	0,0	(0-1,5)	43	100	(91,8-100)	0,0	(0-8,2)	0	0	(0-8,2)	0,0	(0-8,2)	0	0	(0-8,2)	0,0	(0-8,2)
ERY+CLI+LZD+NOR/CIP	0					0					0					0				
ERY+CLI+LZD+RIF	255	94,5	(91-96,7)	0,0	(0-1,5)	43	100	(91,8-100)	0,0	(0-8,2)	0	0	(0-8,2)	0,0	(0-8,2)	0	0	(0-8,2)	0,0	(0-8,2)
ERY+CLI+LZD+SXT	257	94,2	(90,6-96,4)	0,0	(0-1,5)	43	100	(91,8-100)	0,0	(0-8,2)	0	0	(0-8,2)	0,0	(0-8,2)	0	0	(0-8,2)	0,0	(0-8,2)
ERY+CLI+NOR/CIP+RIF	0					0					0					0				
ERY+CLI+NOR/CIP+SXT	0					0					0					0				
ERY+CLI+RIF+SXT	255	93,7	(90,1-96,1)	0,0	(0-1,5)	43	100	(91,8-100)	0,0	(0-8,2)	0	0	(0-8,2)	0,0	(0-8,2)	0	0	(0-8,2)	0,0	(0-8,2)
ERY+LZD+NOR/CIP+RIF	0					0					0					0				
ERY+LZD+NOR/CIP+SXT	0					0					0					0				
ERY+LZD+RIF+SXT	256	93,8	(90,1-96,1)	0,0	(0-1,5)	43	100	(91,8-100)	0,0	(0-8,2)	0	0	(0-8,2)	0,0	(0-8,2)	0	0	(0-8,2)	0,0	(0-8,2)
ERY+NOR/CIP+RIF+SXT	0					0					0					0				

**Tabell 5: Staphylococcus aureus. Samtidig resistens och samtidig känslighet mot flera antibiotika per år (fort.)**  
S: känslig för aktuella antibiotika, R: resistent mot aktuella antibiotika

	2013			2012		
	Antal	S(%)	95%CI	R(%)	95%CI	R(%)
FOX+GEN/TOB+CLI+SXT	0					
FOX+GEN/TOB+LZD+NOR/CIP	0					
FOX+GEN/TOB+LZD+RIF	0					
FOX+GEN/TOB+LZD+SXT	0					
FOX+GEN/TOB+NOR/CIP+RIF	0					
FOX+GEN/TOB+NOR/CIP+SXT	0					
FOX+GEN/TOB+RIF+SXT	0					
FOX+CLI+LZD+NOR/CIP	0					
FOX+CLI+LZD+RIF	0					
FOX+CLI+LZD+SXT	0					
FOX+CLI+NOR/CIP+RIF	0					
FOX+CLI+NOR/CIP+SXT	0					
FOX+CLI+RIF+SXT	0					
FOX+LZD+NOR/CIP+RIF	0					
FOX+LZD+NOR/CIP+SXT	0					
FOX+LZD+RIF+SXT	0					
FOX+NOR/CIP+RIF+SXT	0					
ERY+GEN/TOB+CLI+LZD	0					
ERY+GEN/TOB+CLI+NOR/CIP	0					
ERY+GEN/TOB+CLI+RIF	0					
ERY+GEN/TOB+CLI+SXT	0					
ERY+GEN/TOB+LZD+NOR/CIP	0					
ERY+GEN/TOB+LZD+RIF	0					
ERY+GEN/TOB+LZD+SXT	0					
ERY+GEN/TOB+NOR/CIP+RIF	0					
ERY+GEN/TOB+NOR/CIP+SXT	0					
ERY+GEN/TOB+RIF+SXT	0					
ERY+CLI+LZD+NOR/CIP	0					
ERY+CLI+LZD+RIF	0					
ERY+CLI+LZD+SXT	0					
ERY+CLI+NOR/CIP+RIF	0					
ERY+CLI+NOR/CIP+SXT	0					
ERY+CLI+RIF+SXT	0					
ERY+LZD+NOR/CIP+RIF	0					
ERY+LZD+NOR/CIP+SXT	0					
ERY+LZD+RIF+SXT	0					
ERY+NOR/CIP+RIF+SXT	0					

**Tabell 5: Staphylococcus aureus. Samtidig resistens och samtidig känslighet mot flera antibiotika per år (fort.)**  
S: känslig för aktuella antibiotika, R: resistent mot aktuella antibiotika

	2016					2015					2014				
	Antal	S(%)	95%CI	R(%)	95%CI	Antal	S(%)	95%CI	R(%)	95%CI	Antal	S(%)	95%CI	R(%)	95%CI
GEN/TOB+CLI+LZD+NOR/CIP	0					0					0				
GEN/TOB+CLI+LZD+RIF	257	94,9	(91,5-97)	0,0	(0-1,5)	44	100	(92-100)	0,0	(0-8)	0				
GEN/TOB+CLI+LZD+SXT	259	94,6	(91,1-96,8)	0,0	(0-1,5)	43	100	(91,8-100)	0,0	(0-8,2)	0				
GEN/TOB+CLI+NOR/CIP+RIF	0					0					0				
GEN/TOB+CLI+NOR/CIP+SXT	0					0					0				
GEN/TOB+CLI+NOR/CIP+SXT	258	94,2	(90,6-96,4)	0,0	(0-1,5)	43	100	(91,8-100)	0,0	(0-8,2)	0				
GEN/TOB+LZD+NOR/CIP+RIF	0					0					0				
GEN/TOB+LZD+NOR/CIP+SXT	0					0					0				
GEN/TOB+LZD+RIF+SXT	258	98,8	(96,6-99,6)	0,0	(0-1,5)	43	100	(91,8-100)	0,0	(0-8,2)	0				
GEN/TOB+NOR/CIP+RIF+SXT	0					0					0				
CLI+LZD+NOR/CIP+RIF	0					0					0				
CLI+LZD+NOR/CIP+SXT	0					0					0				
CLI+LZD+RIF+SXT	258	94,2	(90,6-96,4)	0,0	(0-1,5)	43	100	(91,8-100)	0,0	(0-8,2)	0				
CLI+NOR/CIP+RIF+SXT	0					0					0				
LZD+NOR/CIP+RIF+SXT	0					0					0				
-----															
FOX+ERY+GEN/TOB+CLI+LZD	256	93,4	(89,6-95,8)	0,0	(0-1,5)	43	100	(91,8-100)	0,0	(0-8,2)	0				
FOX+ERY+GEN/TOB+CLI+NOR/CIP	0					0					0				
FOX+ERY+GEN/TOB+CLI+RIF	254	93,3	(89,5-95,8)	0,0	(0-1,5)	43	100	(91,8-100)	0,0	(0-8,2)	0				
FOX+ERY+GEN/TOB+CLI+SXT	256	92,6	(88,7-95,2)	0,0	(0-1,5)	43	100	(91,8-100)	0,0	(0-8,2)	0				
FOX+ERY+GEN/TOB+LZD+NOR/CIP	0					0					0				
FOX+ERY+GEN/TOB+LZD+RIF	255	93,3	(89,6-95,8)	0,0	(0-1,5)	43	100	(91,8-100)	0,0	(0-8,2)	0				
FOX+ERY+GEN/TOB+LZD+SXT	257	92,6	(88,7-95,2)	0,0	(0-1,5)	43	100	(91,8-100)	0,0	(0-8,2)	0				
FOX+ERY+GEN/TOB+NOR/CIP+RIF	0					0					0				
FOX+ERY+GEN/TOB+NOR/CIP+SXT	0					0					0				
FOX+ERY+GEN/TOB+RIF+SXT	255	92,5	(88,7-95,2)	0,0	(0-1,5)	43	100	(91,8-100)	0,0	(0-8,2)	0				
FOX+ERY+CLI+LZD+NOR/CIP	0					0					0				
FOX+ERY+CLI+LZD+RIF	255	93,3	(89,6-95,8)	0,0	(0-1,5)	43	100	(91,8-100)	0,0	(0-8,2)	0				
FOX+ERY+CLI+LZD+SXT	257	92,6	(88,7-95,2)	0,0	(0-1,5)	43	100	(91,8-100)	0,0	(0-8,2)	0				
FOX+ERY+CLI+NOR/CIP+RIF	0					0					0				
FOX+ERY+CLI+NOR/CIP+SXT	0					0					0				
FOX+ERY+CLI+RIF+SXT	255	92,5	(88,7-95,2)	0,0	(0-1,5)	43	100	(91,8-100)	0,0	(0-8,2)	0				
FOX+ERY+LZD+NOR/CIP+RIF	0					0					0				
FOX+ERY+LZD+NOR/CIP+SXT	0					0					0				
FOX+ERY+LZD+NOR/CIP+SXT	0					0					0				
FOX+ERY+LZD+RIF+SXT	256	92,6	(88,7-95,2)	0,0	(0-1,5)	43	100	(91,8-100)	0,0	(0-8,2)	0				
FOX+ERY+NOR/CIP+RIF+SXT	0					0					0				
FOX+GEN/TOB+CLI+LZD+NOR/CIP	0					0					0				
FOX+GEN/TOB+CLI+LZD+RIF	257	93,8	(90,1-96,1)	0,0	(0-1,5)	43	100	(91,8-100)	0,0	(0-8,2)	0				

**Tabell 5: Staphylococcus aureus. Samtidig resistens och samtidig känslighet mot flera antibiotika per år (fort.)**  
S: känslig för aktuella antibiotika, R: resistent mot aktuella antibiotika

	2013				2012			
	Antal	S(%)	95%CI	R(%)	Antal	S(%)	95%CI	R(%)
GEN/TOB+CLI+LZD+NOR/CIP	0				0			
GEN/TOB+CLI+LZD+RIF	0				0			
GEN/TOB+CLI+LZD+SXT	0				0			
GEN/TOB+CLI+NOR/CIP+RIF	0				0			
GEN/TOB+CLI+NOR/CIP+SXT	0				0			
GEN/TOB+CLI+RIF+SXT	0				0			
GEN/TOB+LZD+NOR/CIP+RIF	0				0			
GEN/TOB+LZD+NOR/CIP+SXT	0				0			
GEN/TOB+LZD+RIF+SXT	0				0			
GEN/TOB+NOR/CIP+RIF+SXT	0				0			
CLI+LZD+NOR/CIP+RIF	0				0			
CLI+LZD+NOR/CIP+SXT	0				0			
CLI+LZD+RIF+SXT	0				0			
CLI+NOR/CIP+RIF+SXT	0				0			
LZD+NOR/CIP+RIF+SXT	0				0			
-----								
FOX+ERY+GEN/TOB+CLI+LZD	0				0			
FOX+ERY+GEN/TOB+CLI+NOR/CIP	0				0			
FOX+ERY+GEN/TOB+CLI+RIF	0				0			
FOX+ERY+GEN/TOB+CLI+SXT	0				0			
FOX+ERY+GEN/TOB+LZD+NOR/CIP	0				0			
FOX+ERY+GEN/TOB+LZD+RIF	0				0			
FOX+ERY+GEN/TOB+LZD+SXT	0				0			
FOX+ERY+GEN/TOB+NOR/CIP+RIF	0				0			
FOX+ERY+GEN/TOB+NOR/CIP+SXT	0				0			
FOX+ERY+GEN/TOB+RIF+SXT	0				0			
FOX+ERY+CLI+LZD+NOR/CIP	0				0			
FOX+ERY+CLI+LZD+RIF	0				0			
FOX+ERY+CLI+LZD+SXT	0				0			
FOX+ERY+CLI+NOR/CIP+RIF	0				0			
FOX+ERY+CLI+NOR/CIP+SXT	0				0			
FOX+ERY+CLI+RIF+SXT	0				0			
FOX+ERY+LZD+NOR/CIP+RIF	0				0			
FOX+ERY+LZD+NOR/CIP+SXT	0				0			
FOX+ERY+LZD+RIF+SXT	0				0			
FOX+ERY+NOR/CIP+RIF+SXT	0				0			
FOX+GEN/TOB+CLI+LZD+NOR/CIP	0				0			
FOX+GEN/TOB+CLI+LZD+RIF	0				0			

**Tabell 5: Staphylococcus aureus. Samtidig resistens och samtidig känslighet mot flera antibiotika per år (fort.)**  
S: känslig för aktuella antibiotika, R: resistent mot aktuella antibiotika

	2016			2015			2014								
	Antal	S(%)	95%CI	R(%)	95%CI	Antal	S(%)	95%CI	R(%)	95%CI	Antal	S(%)	95%CI	R(%)	95%CI
FOX+GEN/TOB+CLI+LZD+SXT	259	93,1	(89,3-95,6)	0,0	(0-1,5)	43	100	(91,8-100)	0,0	(0-8,2)	0				
FOX+GEN/TOB+CLI+NOR/CIP+RIF	0					0					0				
FOX+GEN/TOB+CLI+NOR/CIP+SXT	0					0					0				
FOX+GEN/TOB+CLI+RIF+SXT	257	93,0	(89,2-95,5)	0,0	(0-1,5)	43	100	(91,8-100)	0,0	(0-8,2)	0				
FOX+GEN/TOB+LZD+NOR/CIP+RIF	0					0					0				
FOX+GEN/TOB+LZD+NOR/CIP+SXT	0					0					0				
FOX+GEN/TOB+LZD+RIF+SXT	258	97,3	(94,5-98,7)	0,0	(0-1,5)	43	100	(91,8-100)	0,0	(0-8,2)	0				
FOX+GEN/TOB+NOR/CIP+RIF+SXT	0					0					0				
FOX+CLI+LZD+NOR/CIP+RIF	0					0					0				
FOX+CLI+LZD+NOR/CIP+SXT	0					0					0				
FOX+CLI+LZD+RIF+SXT	258	93,0	(89,2-95,5)	0,0	(0-1,5)	43	100	(91,8-100)	0,0	(0-8,2)	0				
FOX+CLI+NOR/CIP+RIF+SXT	0					0					0				
FOX+LZD+NOR/CIP+RIF+SXT	0					0					0				
ERY+GEN/TOB+CLI+LZD+NOR/CIP	0					0					0				
ERY+GEN/TOB+CLI+LZD+NOR/CIP	0					0					0				
ERY+GEN/TOB+CLI+LZD+RIF	254	94,5	(91-96,7)	0,0	(0-1,5)	43	100	(91,8-100)	0,0	(0-8,2)	0				
ERY+GEN/TOB+CLI+LZD+SXT	256	94,1	(90,6-96,4)	0,0	(0-1,5)	43	100	(91,8-100)	0,0	(0-8,2)	0				
ERY+GEN/TOB+CLI+NOR/CIP+RIF	0					0					0				
ERY+GEN/TOB+CLI+NOR/CIP+SXT	0					0					0				
ERY+GEN/TOB+CLI+RIF+SXT	254	93,7	(90-96,1)	0,0	(0-1,5)	43	100	(91,8-100)	0,0	(0-8,2)	0				
ERY+GEN/TOB+LZD+NOR/CIP+RIF	0					0					0				
ERY+GEN/TOB+LZD+NOR/CIP+SXT	0					0					0				
ERY+GEN/TOB+LZD+RIF+SXT	255	93,7	(90,1-96,1)	0,0	(0-1,5)	43	100	(91,8-100)	0,0	(0-8,2)	0				
ERY+GEN/TOB+NOR/CIP+RIF+SXT	0					0					0				
ERY+CLI+LZD+NOR/CIP+RIF	0					0					0				
ERY+CLI+LZD+NOR/CIP+SXT	0					0					0				
ERY+CLI+LZD+RIF+SXT	255	93,7	(90,1-96,1)	0,0	(0-1,5)	43	100	(91,8-100)	0,0	(0-8,2)	0				
ERY+LZD+NOR/CIP+RIF+SXT	0					0					0				
ERY+LZD+NOR/CIP+RIF+SXT	0					0					0				
GEN/TOB+CLI+LZD+NOR/CIP+RIF	0					0					0				
GEN/TOB+CLI+LZD+NOR/CIP+SXT	0					0					0				
GEN/TOB+CLI+LZD+RIF+SXT	257	94,2	(90,6-96,4)	0,0	(0-1,5)	43	100	(91,8-100)	0,0	(0-8,2)	0				
GEN/TOB+CLI+NOR/CIP+RIF+SXT	0					0					0				
GEN/TOB+LZD+NOR/CIP+RIF+SXT	0					0					0				
CLI+LZD+NOR/CIP+RIF+SXT	0					0					0				
FOX+ERY+GEN/TOB+CLI+LZD+NOR/CIP	0					0					0				
FOX+ERY+GEN/TOB+CLI+LZD+RIF	254	93,3	(89,5-95,8)	0,0	(0-1,5)	43	100	(91,8-100)	0,0	(0-8,2)	0				
FOX+ERY+GEN/TOB+CLI+LZD+SXT	256	92,6	(88,7-95,2)	0,0	(0-1,5)	43	100	(91,8-100)	0,0	(0-8,2)	0				

**Tabell 5: Staphylococcus aureus. Samtidig resistens och samtidig känslighet mot flera antibiotika per år (fort.)**  
S: känslig för aktuella antibiotika, R: resistent mot aktuella antibiotika

	2013			2012		
	Antal	S (%)	95%CI	Antal	S (%)	95%CI
FOX+GEN/TOB+CLI+LZD+SXT	0			0		
FOX+GEN/TOB+CLI+NOR/CIP+RIF	0			0		
FOX+GEN/TOB+CLI+NOR/CIP+SXT	0			0		
FOX+GEN/TOB+CLI+RIF+SXT	0			0		
FOX+GEN/TOB+LZD+NOR/CIP+RIF	0			0		
FOX+GEN/TOB+LZD+NOR/CIP+SXT	0			0		
FOX+GEN/TOB+LZD+RIF+SXT	0			0		
FOX+GEN/TOB+NOR/CIP+RIF+SXT	0			0		
FOX+CLI+LZD+NOR/CIP+RIF	0			0		
FOX+CLI+LZD+NOR/CIP+SXT	0			0		
FOX+CLI+LZD+RIF+SXT	0			0		
FOX+CLI+NOR/CIP+RIF+SXT	0			0		
FOX+LZD+NOR/CIP+RIF+SXT	0			0		
ERY+GEN/TOB+CLI+LZD+NOR/CIP	0			0		
ERY+GEN/TOB+CLI+LZD+RIF	0			0		
ERY+GEN/TOB+CLI+LZD+SXT	0			0		
ERY+GEN/TOB+CLI+NOR/CIP+RIF	0			0		
ERY+GEN/TOB+CLI+NOR/CIP+SXT	0			0		
ERY+GEN/TOB+CLI+RIF+SXT	0			0		
ERY+GEN/TOB+LZD+NOR/CIP+RIF	0			0		
ERY+GEN/TOB+LZD+NOR/CIP+SXT	0			0		
ERY+GEN/TOB+LZD+RIF+SXT	0			0		
ERY+GEN/TOB+NOR/CIP+RIF+SXT	0			0		
ERY+CLI+LZD+NOR/CIP+RIF	0			0		
ERY+CLI+LZD+NOR/CIP+SXT	0			0		
ERY+CLI+LZD+RIF+SXT	0			0		
ERY+LZD+NOR/CIP+RIF+SXT	0			0		
ERY+LZD+NOR/CIP+RIF+SXT	0			0		
GEN/TOB+CLI+LZD+NOR/CIP+RIF	0			0		
GEN/TOB+CLI+LZD+NOR/CIP+SXT	0			0		
GEN/TOB+CLI+LZD+RIF+SXT	0			0		
GEN/TOB+CLI+NOR/CIP+RIF+SXT	0			0		
GEN/TOB+LZD+NOR/CIP+RIF+SXT	0			0		
CLI+LZD+NOR/CIP+RIF+SXT	0			0		
-----						
FOX+ERY+GEN/TOB+CLI+LZD+NOR/CIP	0			0		
FOX+ERY+GEN/TOB+CLI+LZD+RIF	0			0		
FOX+ERY+GEN/TOB+CLI+LZD+SXT	0			0		





**Tabell 5: Staphylococcus aureus. Samtidig resistens och samtidig känslighet mot flera antibiotika per år (fort.)**  
S: känslig för aktuella antibiotika, R: resistent mot aktuella antibiotika

	2013				2012					
	Antal	S(%)	95%CI	R(%)	95%CI	Antal	S(%)	95%CI	R(%)	95%CI
FOX+ERY+GEN/TOB+CLI+NOR/CIP+RIF	0					0				
FOX+ERY+GEN/TOB+CLI+NOR/CIP+SXT	0					0				
FOX+ERY+GEN/TOB+CLI+RIF+SXT	0					0				
FOX+ERY+GEN/TOB+LZD+NOR/CIP+RIF	0					0				
FOX+ERY+GEN/TOB+LZD+NOR/CIP+SXT	0					0				
FOX+ERY+GEN/TOB+LZD+RIF+SXT	0					0				
FOX+ERY+GEN/TOB+NOR/CIP+RIF+SXT	0					0				
FOX+ERY+CLI+LZD+NOR/CIP+RIF	0					0				
FOX+ERY+CLI+LZD+NOR/CIP+SXT	0					0				
FOX+ERY+CLI+LZD+RIF+SXT	0					0				
FOX+ERY+CLI+NOR/CIP+RIF+SXT	0					0				
FOX+ERY+LZD+NOR/CIP+RIF+SXT	0					0				
FOX+GEN/TOB+CLI+LZD+NOR/CIP+RIF	0					0				
FOX+GEN/TOB+CLI+LZD+NOR/CIP+SXT	0					0				
FOX+GEN/TOB+CLI+LZD+RIF+SXT	0					0				
FOX+GEN/TOB+CLI+NOR/CIP+RIF+SXT	0					0				
FOX+GEN/TOB+LZD+NOR/CIP+RIF+SXT	0					0				
ERY+GEN/TOB+CLI+LZD+NOR/CIP+RIF	0					0				
ERY+GEN/TOB+CLI+LZD+NOR/CIP+SXT	0					0				
ERY+GEN/TOB+CLI+LZD+RIF+SXT	0					0				
ERY+GEN/TOB+CLI+NOR/CIP+RIF+SXT	0					0				
ERY+GEN/TOB+LZD+NOR/CIP+RIF+SXT	0					0				
ERY+CLI+LZD+NOR/CIP+RIF+SXT	0					0				
GEN/TOB+CLI+LZD+NOR/CIP+RIF+SXT	0					0				
FOX+ERY+GEN/TOB+CLI+LZD+NOR/CIP+RIF	0					0				
FOX+ERY+GEN/TOB+CLI+LZD+NOR/CIP+SXT	0					0				
FOX+ERY+GEN/TOB+CLI+LZD+RIF+SXT	0					0				
FOX+ERY+GEN/TOB+CLI+NOR/CIP+RIF+SXT	0					0				
FOX+ERY+GEN/TOB+LZD+NOR/CIP+RIF+SXT	0					0				
FOX+ERY+CLI+LZD+NOR/CIP+RIF+SXT	0					0				
FOX+ERY+CLI+LZD+NOR/CIP+SXT	0					0				
FOX+ERY+CLI+LZD+RIF+SXT	0					0				
FOX+ERY+CLI+NOR/CIP+RIF+SXT	0					0				
FOX+ERY+LZD+NOR/CIP+RIF+SXT	0					0				
FOX+GEN/TOB+CLI+LZD+NOR/CIP+RIF	0					0				
FOX+GEN/TOB+CLI+LZD+NOR/CIP+SXT	0					0				
FOX+GEN/TOB+CLI+LZD+RIF+SXT	0					0				
FOX+GEN/TOB+CLI+NOR/CIP+RIF+SXT	0					0				
FOX+GEN/TOB+LZD+NOR/CIP+RIF+SXT	0					0				
ERY+GEN/TOB+CLI+LZD+NOR/CIP+RIF	0					0				
ERY+GEN/TOB+CLI+LZD+NOR/CIP+SXT	0					0				
ERY+GEN/TOB+CLI+LZD+RIF+SXT	0					0				
ERY+GEN/TOB+CLI+NOR/CIP+RIF+SXT	0					0				
ERY+GEN/TOB+LZD+NOR/CIP+RIF+SXT	0					0				
ERY+CLI+LZD+NOR/CIP+RIF+SXT	0					0				
GEN/TOB+CLI+LZD+NOR/CIP+RIF+SXT	0					0				
FOX+ERY+GEN/TOB+CLI+LZD+NOR/CIP+RIF	0					0				
FOX+ERY+GEN/TOB+CLI+LZD+NOR/CIP+SXT	0					0				
FOX+ERY+GEN/TOB+CLI+LZD+RIF+SXT	0					0				
FOX+ERY+GEN/TOB+CLI+NOR/CIP+RIF+SXT	0					0				
FOX+ERY+GEN/TOB+LZD+NOR/CIP+RIF+SXT	0					0				
FOX+ERY+CLI+LZD+NOR/CIP+RIF+SXT	0					0				
FOX+ERY+CLI+LZD+NOR/CIP+SXT	0					0				
FOX+ERY+CLI+LZD+RIF+SXT	0					0				
FOX+ERY+CLI+NOR/CIP+RIF+SXT	0					0				
FOX+ERY+LZD+NOR/CIP+RIF+SXT	0					0				
FOX+GEN/TOB+CLI+LZD+NOR/CIP+RIF	0					0				
FOX+GEN/TOB+CLI+LZD+NOR/CIP+SXT	0					0				
FOX+GEN/TOB+CLI+LZD+RIF+SXT	0					0				
FOX+GEN/TOB+CLI+NOR/CIP+RIF+SXT	0					0				
FOX+GEN/TOB+LZD+NOR/CIP+RIF+SXT	0					0				
ERY+GEN/TOB+CLI+LZD+NOR/CIP+RIF	0					0				
ERY+GEN/TOB+CLI+LZD+NOR/CIP+SXT	0					0				
ERY+GEN/TOB+CLI+LZD+RIF+SXT	0					0				
ERY+GEN/TOB+CLI+NOR/CIP+RIF+SXT	0					0				
ERY+GEN/TOB+LZD+NOR/CIP+RIF+SXT	0					0				
ERY+CLI+LZD+NOR/CIP+RIF+SXT	0					0				
GEN/TOB+CLI+LZD+NOR/CIP+RIF+SXT	0					0				
FOX+ERY+GEN/TOB+CLI+LZD+NOR/CIP+RIF+SXT	0					0				

## Förkortningar

Vi kommer att använda följande förkortningar för de respektive antibiotika

Amikacin (AMK)	Clarithromycin (CLR)
Amoxicillin (AMX)	Clinafloxacin (CLX)
Ampicillin (AMP)	Clindamycin (CLI)
Ampicillin/Sulbactam (SAM)	Co-amoxiclav (AMC)
Amoxicillin/Clavulanate (AMC)	Colistin (CST)
Azithromycin (AZM)	Daptomycin (DAP)
Azlocillin (AZL)	Dicloxacillin (DCX)
Aztreonam (ATM)	Dirithromycin (DTM)
Bensylpenicillin (PCG)	Doripenem (DOR)
Carbenicillin (CAR)	Doxycycline (DOX)
Cefaclor (CEC)	Enoxacin (ENX)
Cefadroxil (CFR)	Ertapenem (ETP)
Cefalexin (LEX)	Erythromycin (ERY)
Cefalotin (CEF)	Fenoximetylpencillin (PCV)
Cefamandole (FAM)	Fleroxacin (FLE)
Cefapirin (HAP)	Flukloxacillin (FOX)
Cefazolin (CFZ)	Fosfomycin (FOF)
Cefdinir (CDR)	Fusidinsyra (FUS)
Cefditoren (CDN)	Gatifloxacin (GAT)
Cefepime (FEP)	Gentamycin (GEN)
Cefetamet (FET)	Grepafloxacin (GRX)
Cefixime (CFM)	Imipenem (IPM)
Cefmetazole (CMZ)	Isoniazid (INH)
Cefonicid (CID)	Kanamycin (KAN)
Cefoperazone (CFP)	Levofloxacin (LVX)
Cefotaxime (CTX)	Linezolid (LZD)
Cefotetan (CTT)	Lomefloxacin (LOM)
Cefoxitin (FOX)	Loracarbef (LOR)
Cefpodoxime (CPD)	Mecillinam (MEC)
Cefprozil (CPR)	Meropenem (MEM)
Cefradine (RAD)	Methicillin (MET)
Ceftazidime (CAZ)	Methronidazole (MTZ)
Ceftibuten (CTB)	Mezlocillin (MEZ)
Ceftizoxime (ZOX)	Minocycline (MIN)
Ceftobiprole (CBP)	Moxalactam (MOX)
Ceftriaxone (CRO)	Moxifloxacin (MXF)
Cefuroxime (CXM)	Nafcillin (NAF)
Chloramphenicol (CHL)	Nalidixic acid (NAL)
Cinoxacin (CIN)	Netilmicin (NET)
Ciprofloxacin (CIP)	Nitrofurantoin (NIT)

Norfloxacin (NOR)	Streptomycin (STR)
Ofloxacin (OFX)	Teicoplanin (TEC)
Oxacillin (FOX)	Telithromycin (TEL)
Penicillin (PEN)	Temocillin (TMC)
Piperacillin (PIP)	Tetracycline (TET)
Piperacillin/Tazobactam (TZP)	Ticarcillin (TIC)
Polymyxin B (PMB)	Ticarcillin/Clavulanic acid (TIM)
Quinupristin/Dalfopristin (Q/D)	Tigecycline (TGC)
Rifabutin (RFB)	Tobramycine (TOB)
Rifampicin (RIF)	Trimethoprim (TMP)
Rifapentine (RFP)	Trimethoprim/Sulfamethoxazole (SXT)
Sparfloxacin (SPX)	Trovafloracin (TVA)
Spectinomycin (SPT)	Vancomycin (VAN)

\* Resultat för S.aureus inskickade för oxacillin, flukloxacillin eller isoxazolylpenicillin redovisas under cefoxitin.

*Folkhälsomyndigheten är en nationell kunskapsmyndighet som arbetar för en bättre folkhälsa. Det gör myndigheten genom att utveckla och stödja samhällets arbete med att främja hälsa, förebygga ohälsa och skydda mot hälsohot. Vår vision är en folkhälsa som stärker samhällets utveckling.*



Folkhälsomyndigheten