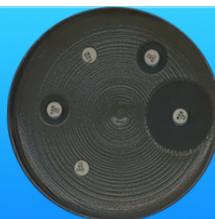




Folkhälsomyndigheten

# Svebar

Svensk bevakning av antibiotikaresistens



## Antibiotikaresistensrapport för *Staphylococcus aureus*

Årsrapport för Region Skåne (SE120) från blododling 2016





## **Innehåll**

<b>1</b>	<b>Inledning</b>	<b>4</b>
<b>2</b>	<b>Urval av resistensbestämningsdata</b>	<b>5</b>
<b>3</b>	<b>Artfördelning</b>	<b>7</b>
<b>4</b>	<b>Resistens mot enskilda antibiotika</b>	<b>9</b>
<b>5</b>	<b>Samtidig resistens och samtidig känslighet mot flera antibiotika</b>	<b>12</b>

## 1 Inledning

Det här är en lokal sammanställning av antibiotikaresistens från övervakningssystemet Svebar. Avsikten är att ge en helhetsbild av resistensläget under en femårsperiod för respektive patogen. Både andel resistent för enskilda antibiotika och samtidig resistens mot flera antibiotika redovisas. Utöver detta listas också de tio vanligast förekommande arterna eftersom även det är en viktig faktor för antibiotika- policies och som underlag för att utarbeta behandlingsriktlinjer.

Svebar är ett frivilligt samarbete mellan klinisk mikrobiologiska laboratorier i Sverige och Folkhälsomyndigheten för att underlätta och förbättra övervakningen av antibiotikaresistens. Laboratorierna skickar dagligen in alla resultat, även negativa, från bakteriologiska odlingar. Laboratorierna äger sina data, men Folkhälsomyndigheten kan genom överenskommelse med laboratorierna använda data för nationella och lokala sammanställningar. Rapporten innehåller tabeller och genom att använda motsvarande Excelfil (på Folkhälsomyndighetens hemsida) kan användarna skapa egna diagram och figurer.

## 2 Urval av resistensbestämningsdata

**Tabell 1:** Urval av resistensbestämningsdata

---

Analys	Blododling Aerob Anaerob
Provmaterial	Blododlingsprov
Lab	SE120 - Lund
Start.datum	2012-01-01
Slutdatum	2016-12-31
Antal positiva odlingar	44266
Antal negativa odlingar	304575
Antal odlingar	348841

---

**Tabell 2: Deltagande laboratorier**

SE nummer	Kliniskt mikrobiologiskt laboratorium	Data i Svebar från år månad	Ingår i denna rapport
100	Stockholm, Karolinska Universitetsjukhuset	201303-	Ja
110	Kronoberg, Centrallasarettet Växjö	201201* -	Ja
120	Region Skåne, Lund	201201* -	Ja
130	Stockholm, Unilabs S:t Göran	201711-	Nej
140	Stockholm, Aleris Medilab		Nej
230	Blekinge, Blekingesjukhuset Karlskrona	201201* -	Ja
240	Kalmar, Länssjukhuset Kalmar	201201* -	Ja
250	Halland, Hallands sjukhus Halmstad	201201* - 201604	Nej
300	Västra Götalandsregionen, Sahlgrenska Universitetssjukhuset	201310-	Nej
310	Västra Götalandsregionen, Norra Älvsborgs länssjukhus Trollhättan	201204-	Ja
320	Västra Götalandsregionen, Södra Älvsborgs sjukhus Borås	201202-	Ja
330	Västra Götalandsregionen, Unilabs Skövde	201711-	Nej
350	Jönköping, Länssjukhuset Ryhov		Nej
400	Östergötland, Universitetssjukhuset Linköping		Nej
420	Södermanland, Unilabs Eskilstuna	201711-	Nej
430	Västermanland, Sjukhus Västerås	201301-	Nej
440	Örebro, Universitetssjukhuset Örebro	201505-	Ja
450	Värmland, Centralsjukhuset Karlstad	201310-	Nej
540	Gotland, Visby lasarett	201201* -	Nej
600	Uppsala, Akademiska sjukhuset	201512-	Ja
610	Gävleborg, Sjukhuset Gävle	201712-	Nej
620	Dalarna, Falu lasarett	201608-	Nej
700	Västernorrland, Länssjukhuset Sundsvall		Nej
710	Jämtland/Härjedalen, Östersunds sjukhus	201310-	Nej
720	Västerbotten, Norrlands Universitetssjukhus Umeå		Nej
730	Norrbottnen, Sunderby sjukhus Luleå		Nej

\* Tidigare data från Svebars utvecklingsperiod finns tillgängligt för laboratoriet.

### 3 Artfördelning

Aktuellt års tio vanligaste arter visas ovan den streckade linjen. Arter som endast tidigare år återfanns bland de tio vanligaste visas under den streckade linjen. Siffror inom parentes finns inte bland de tio vanligaste för aktuellt år.

**Tabell 3: Artfördelning och antal odlingar**

	2016		2015		2014		2013		2012	
	Antal	%	Antal	%	Antal	%	Antal	%	Antal	%
ESCHERICHIA COLI	2161	21,4	2415	23	2253	21,5	1971	21,6	2162	22,7
STAPHYLOCOCCUS AUREUS	1093	10,8	1402	13,3	1256	12	1025	11,2	1028	10,8
STAPHYLOCOCCUS KOAGULASNEGATIV	1077	10,7	1064	10,1	1467	14	1631	17,9	2186	22,9
STAPHYLOCOCCUS EPIDERMIDIS	972	9,6	911	8,7	929	8,8	389	4,3	175	1,8
KLEBSIELLA PNEUMONIAE	407	4	378	3,6	365	3,5	335	3,7	328	3,4
ENTEROCOCCUS FAECALIS	301	3	296	2,8	271	2,6	287	3,1	256	2,7
STREPTOCOCCUS PNEUMONIAE	275	2,7	314	3	297	2,8	347	3,8	340	3,6
STREPTOCOCCUS MITIS	250	2,5	284	2,7	230	2,2	(122)	(1,3)	(111)	(1,2)
STAPHYLOCOCCUS HOMINIS	191	1,9	225	2,1	282	2,7	(117)	(1,3)	(26)	(0,3)
ENTEROBACTER CLOACAE	170	1,7	(137)	(1,3)	(150)	(1,4)	(129)	(1,4)	(118)	(1,2)
STREPTOCOCCUS ANGINOSUS	(151)	(1,5)	178	1,7	(150)	(1,4)	(128)	(1,4)	(70)	(0,7)
PROTEUS MIRABILIS	(158)	(1,6)	(158)	(1,5)	173	1,6	(93)	(1)	(125)	(1,3)
ENTEROCOCCUS FAECIUM	(122)	(1,2)	(144)	(1,4)	(135)	(1,3)	155	1,7	166	1,7
STREPTOCOCCUS PYOGENES	(122)	(1,2)	(96)	(0,9)	(97)	(0,9)	154	1,7	(131)	(1,4)
PSEUDOMONAS AERUGINOSA	(154)	(1,5)	(159)	(1,5)	(139)	(1,3)	131	1,4	(134)	(1,4)
KLEBSIELLA OXYTOCA	(155)	(1,5)	(178)	(1,7)	(146)	(1,4)	(125)	(1,4)	147	1,5
STREPTOCOCCUS SPECIES	(5)	(0)	(18)	(0,2)	(35)	(0,3)	(101)	(1,1)	145	1,5
ÖVRIGA ARTER	3183	31,6	3044	29	2975	28,3	2704	29,6	2600	27,3
ANTAL ODLINGAR	69329		75361		71254		64369		68528	
ANTAL POSITIVA ODLINGAR	8857		9259		9414		8143		8593	
ANTAL NEGATIVA ODLINGAR	60472		66102		61840		56226		59935	



## **4 Resistens mot enskilda antibiotika**

För att inte få med resultat som påverkas av algoritmer för resistensbestämning i sammanställningen tillämpas följande regler för vilka resultat som kan ingå. För att resultat för ett visst antibiotikum ska inkluderas måste resistensbestämningar ha gjorts i ett antal som motsvarar 90 procent av medelvärdet av de sex vanligaste resistensbestämningarna från det laboratoriet.

**Tabell 4: Staphylococcus aureus. Resistens mot enskilda antibiotika per år**

	2016						2015						2014							
	N	S(%)	I(%)	R(%)	95%CI	N	S(%)	I(%)	R(%)	95%CI	N	S(%)	I(%)	R(%)	95%CI	N	S(%)	I(%)	R(%)	95%CI
CLI	662	97.1	0.0	2.9	(1.8-4.4)	837	97.4	0.1	2.5	(1.6-3.8)	752	95.5	0.0	4.5	(3.3-6.3)					
ERY	676	94.8	0.0	5.2	(3.7-7.1)	843	96.0	0.0	4.0	(2.9-5.6)	755	94.7	0.1	5.2	(3.8-7.0)					
FOX	675	98.2	0.0	1.8	(1.0-3.1)	845	98.5	0.0	1.5	(0.9-2.6)	753	98.4	0.0	1.6	(0.9-2.8)					
FUS	676	99.3	0.0	0.7	(0.3-1.7)	842	98.1	0.0	1.9	(1.2-3.1)	756	98.3	0.0	1.7	(1.0-2.9)					
GEN	676	99.4	0.0	0.6	(0.2-1.5)	843	99.4	0.0	0.6	(0.3-1.4)	756	98.7	0.0	1.3	(0.7-2.4)					
LZD	676	100	0.0	0.0	(0.0-0.6)	843	100	0.0	0.0	(-0.0-0.5)	755	100	0.0	0.0	(0.0-0.5)					
NOR	676	97.0	0.0	3.0	(1.9-4.5)	843	97.2	0.0	2.8	(1.9-4.2)	753	96.4	0.0	3.6	(2.5-5.2)					
RIF	676	99.9	0.0	0.1	(0.0-0.8)	844	99.6	0.0	0.4	(0.1-1.0)	756	99.3	0.0	0.7	(0.3-1.5)					
SXT	676	99.6	0.0	0.4	(0.2-1.3)	844	100	0.0	0.0	(0.0-0.5)	756	99.9	0.1	0.0	(0.0-0.5)					
TGC	675	100	0.0	0.0	(0.0-0.6)	842	99.4	0.0	0.6	(0.3-1.4)	755	99.1	0.1	0.8	(0.4-1.7)					



## **5 Samtidig resistens och samtidig känslighet mot flera antibiotika**

Följande grupper har valts efter hur vanligt det är att deltagande laboratorier har gjort resistensbestämningar.

1. Cefoxitin/Isoxazolympenicillin (FOX)
2. Erytromycin (ERY)
3. Aminoglykosider (Gentamicin eller Tobramycin) (GEN/TOB)
4. Klindamycin (CLI)
5. Linezolid (LZD)
6. Fluorokinoloner (Norfloxacin eller Ciprofloxacin) (NOR/CIP)
7. Rifampicin (RIF)
8. Trimetoprimsulfa (SXT)

Om provet är resistent mot ett preparat i en grupp så räknas det som resistent för gruppen.

**Tabell 5: Staphylococcus aureus. Samtidig resistens och samtidig känslighet mot flera antibiotika per år.  
S: känslig för aktuella antibiotika, R: resistent mot aktuella antibiotika.**

	2016					2015					2014				
	Antal	S(%)	95%CI	R(%)	95%CI	Antal	S(%)	95%CI	R(%)	95%CI	Antal	S(%)	95%CI	R(%)	95%CI
FOX	675	98,2	(96,9-99)	1,8	(1,3-1)	845	98,5	(97,4-99,1)	1,5	(0,9-2,6)	753	98,4	(97,2-99,1)	1,6	(0,9-2,8)
ERY	676	94,8	(92,9-96,3)	5,2	(3,7-7,1)	843	96,0	(94,4-97,1)	4,0	(2,9-5,6)	755	94,7	(92,9-96,1)	5,2	(3,8-7)
GEN/TOB	676	99,4	(98,5-99,8)	0,6	(0,2-1,5)	843	99,4	(98,6-99,7)	0,6	(0,3-1,4)	756	98,7	(97,6-99,3)	1,3	(0,7-2,4)
CLI	662	97,1	(95,6-98,2)	2,9	(1,8-4,4)	837	97,4	(96,1-98,3)	2,5	(1,6-3,8)	752	95,5	(93,7-96,7)	4,5	(3,3-6,3)
LZD	676	100	(99,4-100)	0,0	(0,0-0,6)	843	100	(99,5-100)	0,0	(0,0-0,5)	755	100	(99,5-100)	0,0	(0,0-0,5)
NOR/CIP	676	97,0	(95,5-98,1)	3,0	(1,9-4,5)	843	97,2	(95,8-98,1)	2,8	(1,9-4,2)	753	96,4	(94,8-97,5)	3,6	(2,5-5,2)
RIF	676	99,9	(99,2-100)	0,1	(0,0-0,8)	844	99,6	(99-99,9)	0,4	(0,1-1)	756	99,3	(98,5-99,7)	0,7	(0,3-1,5)
SXT	676	99,6	(98,7-99,8)	0,4	(0,2-1,3)	844	100	(99,5-100)	0,0	(0,0-0,5)	756	99,9	(99,3-100)	0,0	(0,0-0,5)
FOX+ERY	675	93,8	(91,7-95,4)	0,6	(0,2-1,5)	843	95,4	(93,7-96,6)	0,8	(0,4-1,7)	752	94,3	(92,4-95,7)	0,7	(0,3-1,5)
FOX+GEN/TOB	675	98,1	(96,7-98,9)	0,4	(0,2-1,3)	843	98,3	(97,2-99)	0,4	(0,1-1)	753	97,9	(96,6-98,7)	0,8	(0,4-1,7)
FOX+CLI	661	96,1	(94,3-97,3)	0,2	(0,0-0,9)	837	96,8	(95,3-97,8)	0,6	(0,3-1,4)	749	94,9	(93,1-96,3)	0,7	(0,3-1,6)
FOX+LZD	675	98,2	(96,9-99)	0,0	(0,0-0,6)	843	98,6	(97,5-99,2)	0,0	(0,0-0,5)	752	98,4	(97,2-99,1)	0,0	(0,0-0,5)
FOX+NOR/CIP	675	96,1	(94,4-97,4)	0,7	(0,3-1,7)	843	96,2	(94,7-97,3)	0,5	(0,2-1,2)	750	95,5	(93,7-96,7)	0,7	(0,3-1,6)
FOX+RIF	675	98,2	(96,9-99)	0,1	(0,0-0,8)	844	98,3	(97,2-99)	0,1	(0,0-0,7)	753	98,0	(96,7-98,8)	0,3	(0,1-1)
FOX+SXT	675	97,9	(96,5-98,8)	0,1	(0,0-0,8)	844	98,6	(97,5-99,2)	0,0	(0,0-0,5)	753	98,4	(97,2-99,1)	0,0	(0,0-0,5)
ERY+GEN/TOB	676	94,4	(92,4-95,9)	0,1	(0,0-0,8)	842	95,5	(93,9-96,7)	0,1	(0,0-0,7)	755	93,8	(91,8-95,3)	0,4	(0,1-1,2)
ERY+CLI	662	96,8	(95,2-97,9)	2,9	(1,8-4,4)	836	96,2	(94,6-97,3)	2,0	(1,3-3,2)	751	95,2	(93,4-96,5)	4,5	(3,3-6,3)
ERY+LZD	676	94,8	(92,9-96,3)	0,0	(0,0-0,6)	842	96,0	(94,4-97,1)	0,0	(0,0-0,5)	754	94,8	(93-96,2)	0,0	(0,0-0,5)
ERY+NOR/CIP	676	92,8	(90,5-94,5)	0,9	(0,4-1,9)	842	93,6	(91,7-95,1)	0,5	(0,2-1,2)	752	91,6	(89,4-93,4)	0,4	(0,1-1,2)
ERY+SXT	676	94,7	(92,7-96,1)	0,0	(0,0-0,6)	843	95,7	(94,1-96,9)	0,1	(0,0-0,7)	755	94,3	(92,4-95,7)	0,3	(0,1-1)
GEN/TOB+CLI	662	96,7	(95-97,8)	0,0	(0,0-0,6)	836	96,9	(95,5-97,9)	0,1	(0,0-0,7)	752	94,5	(92,7-96)	0,4	(0,1-1,2)
GEN/TOB+LZD	676	99,4	(98,5-99,8)	0,0	(0,0-0,6)	842	99,4	(98,6-99,7)	0,0	(0,0-0,5)	755	98,7	(97,6-99,3)	0,0	(0,0-0,5)
GEN/TOB+NOR/CIP	676	96,9	(95,3-98)	0,4	(0,2-1,3)	842	96,7	(95,2-97,7)	0,1	(0,0-0,7)	753	95,8	(94,1-97)	0,7	(0,3-1,5)
GEN/TOB+RIF	676	99,4	(98,5-99,8)	0,1	(0,0-0,8)	843	99,2	(98,3-99,6)	0,1	(0,0-0,7)	756	98,3	(97,1-99)	0,3	(0,1-1)
GEN/TOB+SXT	676	99,1	(98,1-99,6)	0,1	(0,0-0,8)	843	99,4	(98,6-99,7)	0,0	(0,0-0,5)	756	98,7	(97,6-99,3)	0,0	(0,0-0,5)
CLI+LZD	662	97,1	(95,6-98,2)	0,0	(0,0-0,6)	836	97,4	(96-98,3)	0,0	(0,0-0,5)	751	95,6	(93,9-96,9)	0,0	(0,0-0,5)
CLI+NOR/CIP	662	95,0	(93,1-96,4)	0,3	(0,1-1,1)	836	95,0	(93,3-96,3)	0,2	(0,1-0,9)	749	92,4	(90,3-94,1)	0,4	(0,1-1,2)
CLI+RIF	662	97,0	(95,4-98)	0,0	(0,0-0,6)	837	97,1	(95,8-98,1)	0,1	(0,0-0,7)	752	95,1	(93,3-96,4)	0,3	(0,1-1)
CLI+SXT	662	97,0	(95,4-98)	0,0	(0,0-0,6)	837	97,4	(96,1-98,3)	0,0	(0,0-0,5)	752	95,5	(93,7-96,7)	0,0	(0,0-0,5)
LZD+NOR/CIP	676	97,0	(95,5-98,1)	0,0	(0,0-0,6)	842	97,1	(95,8-98,1)	0,0	(0,0-0,5)	753	96,4	(94,8-97,5)	0,0	(0,0-0,5)
LZD+RIF	676	99,9	(99,2-100)	0,0	(0,0-0,6)	843	99,6	(99-99,9)	0,0	(0,0-0,5)	755	99,3	(98,5-99,7)	0,0	(0,0-0,5)
LZD+SXT	676	99,6	(98,7-99,8)	0,0	(0,0-0,6)	843	100	(99,5-100)	0,0	(0,0-0,5)	755	99,9	(99,3-100)	0,0	(0,0-0,5)
NOR/CIP+RIF	676	97,0	(95,5-98,1)	0,1	(0,0-0,8)	843	96,9	(95,5-97,9)	0,1	(0,0-0,7)	753	96,0	(94,4-97,2)	0,3	(0,1-1)
NOR/CIP+SXT	676	96,9	(95,3-98)	0,3	(0,1-1,1)	843	97,2	(95,8-98,1)	0,0	(0,0-0,5)	753	96,4	(94,8-97,5)	0,0	(0,0-0,5)
RIF+SXT	676	99,4	(98,5-99,8)	0,0	(0,0-0,6)	844	99,6	(99-99,9)	0,0	(0,0-0,5)	756	99,3	(98,5-99,7)	0,0	(0,0-0,5)

Tabell 5: Staphylococcus aureus. Samtidig resistens och samtidig känslighet mot flera antibiotika per år (fort.)  
S: känslig för aktuella antibiotika, R: resistent mot aktuella antibiotika

	2013				2012					
	Antal	S(%)	95%CI	R(%)	95%CI	Antal	S(%)	95%CI	R(%)	95%CI
FOX	631	98,3	(96,9-99)	1,7	(1-3,1)	641	99,1	(98-99,6)	0,9	(0,4-2)
ERY	627	94,7	(92,7-96,2)	5,3	(3,8-7,3)	637	95,9	(94,1-97,2)	3,9	(2,7-5,7)
GEN/TOB	624	99,4	(98,4-99,8)	0,6	(0,2-1,6)	638	99,5	(98,6-99,8)	0,5	(0,2-1,4)
CLI	623	95,5	(93,6-96,9)	4,5	(3,1-6,4)	635	96,2	(94,4-97,4)	3,5	(2,3-5,2)
LZD	626	100	(99,4-100)	0,0	(0-0,6)	637	100	(99,4-100)	0,0	(0-0,6)
NOR/CIP	625	95,8	(94-97,1)	4,2	(2,9-6)	638	95,8	(93,9-97,1)	4,2	(2,9-6,1)
RIF	626	99,2	(98,1-99,7)	0,5	(0,2-1,4)	634	99,5	(98,6-99,8)	0,3	(0,1-1,1)
SXT	627	99,7	(98,8-99,9)	0,2	(0-0,9)	638	99,7	(98,9-99,9)	0,3	(0,1-1,1)
FOX+ERY	627	93,9	(91,8-95,6)	1,0	(0,4-2,1)	637	95,6	(93,7-96,9)	0,6	(0,2-1,6)
FOX+GEN/TOB	624	98,1	(96,7-98,9)	0,3	(0,1-1,2)	638	98,9	(97,8-99,5)	0,3	(0,1-1,1)
FOX+CLI	623	94,7	(92,7-96,2)	0,5	(0,2-1,4)	635	96,1	(94,3-97,3)	0,5	(0,2-1,4)
FOX+LZD	626	98,2	(96,9-99)	0,0	(0-0,6)	637	99,1	(98-99,6)	0,0	(0-0,6)
FOX+NOR/CIP	625	94,7	(92,7-96,2)	0,5	(0,2-1,4)	638	95,3	(93,4-96,7)	0,5	(0,2-1,4)
FOX+RIF	626	97,6	(96,1-98,5)	0,2	(0-0,9)	634	98,6	(97,3-99,3)	0,0	(0-0,6)
FOX+SXT	627	98,1	(96,7-98,9)	0,2	(0-0,9)	638	98,9	(97,8-99,5)	0,2	(0-0,9)
ERY+GEN/TOB	624	94,7	(92,7-96,2)	0,3	(0,1-1,2)	637	95,9	(94,1-97,2)	0,5	(0,2-1,4)
ERY+CLI	623	95,3	(93,4-96,7)	4,5	(3,1-6,4)	634	95,7	(93,9-97,1)	3,2	(2,1-4,8)
ERY+LZD	626	94,7	(92,7-96,2)	0,0	(0-0,6)	636	95,9	(94,1-97,2)	0,0	(0-0,6)
ERY+NOR/CIP	625	91,5	(89,1-93,5)	1,0	(0,4-2,1)	637	92,5	(90,2-94,3)	0,8	(0,3-1,8)
ERY+RIF	626	94,1	(92-95,7)	0,2	(0-0,9)	633	95,4	(93,5-96,8)	0,0	(0-0,6)
ERY+SXT	627	94,6	(92,5-96,1)	0,2	(0-0,9)	637	95,8	(93,9-97,1)	0,2	(0-0,9)
GEN/TOB+CLI	621	95,3	(93,4-96,7)	0,2	(0-0,9)	635	96,2	(94,4-97,4)	0,3	(0,1-1,1)
GEN/TOB+LZD	624	99,4	(98,4-99,8)	0,0	(0-0,6)	637	99,5	(98,6-99,8)	0,0	(0-0,6)
GEN/TOB+NOR/CIP	622	95,5	(93,6-96,9)	0,3	(0,1-1,2)	638	95,6	(93,7-96,9)	0,3	(0,1-1,1)
GEN/TOB+RIF	624	98,7	(97,5-99,3)	0,2	(0-0,9)	634	99,1	(98-99,6)	0,0	(0-0,6)
GEN/TOB+SXT	624	99,2	(98,1-99,7)	0,2	(0-0,9)	638	99,4	(98,4-99,8)	0,2	(0-0,9)
CLI+LZD	622	95,5	(93,6-96,9)	0,0	(0-0,6)	634	96,2	(94,4-97,4)	0,0	(0-0,6)
CLI+NOR/CIP	621	92,3	(89,9-94,1)	0,8	(0,3-1,9)	635	92,8	(90,5-94,5)	0,6	(0,2-1,6)
CLI+RIF	622	94,9	(92,8-96,3)	0,2	(0-0,9)	631	95,7	(93,8-97)	0,0	(0-0,6)
CLI+SXT	623	95,3	(93,4-96,7)	0,0	(0-0,6)	635	96,1	(94,3-97,3)	0,0	(0-0,6)
LZD+NOR/CIP	624	95,8	(94-97,1)	0,0	(0-0,6)	637	95,8	(93,9-97,1)	0,0	(0-0,6)
LZD+RIF	626	99,2	(98,1-99,7)	0,0	(0-0,6)	633	99,5	(98,6-99,8)	0,0	(0-0,6)
LZD+SXT	626	99,7	(98,8-99,9)	0,0	(0-0,6)	637	99,7	(98,9-99,9)	0,0	(0-0,6)
NOR/CIP+RIF	624	95,2	(93,2-96,6)	0,2	(0-0,9)	634	95,3	(93,3-96,7)	0,0	(0-0,6)
NOR/CIP+SXT	625	95,7	(93,8-97)	0,2	(0-0,9)	638	95,8	(93,9-97,1)	0,3	(0,1-1,1)
RIF+SXT	626	98,9	(97,7-99,5)	0,0	(0-0,6)	634	99,2	(98,2-99,7)	0,0	(0-0,6)

**Tabell 5: Staphylococcus aureus. Samtidig resistens och samtidig känslighet mot flera antibiotika per år (fort.)**  
S: känslig för aktuella antibiotika, R: resistent mot aktuella antibiotika

	2016					2015					2014				
	Antal	S(%)	95%CI	R(%)	95%CI	Antal	S(%)	95%CI	R(%)	95%CI	Antal	S(%)	95%CI	R(%)	95%CI
FOX+ERY+GEN/TOB	675	93,6	(91,5-95,2)	0,1	(0-0,8)	842	95,1	(93,5-96,4)	0,1	(0-0,7)	752	93,8	(91,8-95,3)	0,4	(0,1-1,2)
FOX+ERY+CLI	661	95,8	(93,9-97,1)	0,2	(0-0,9)	836	95,7	(94,1-96,9)	0,5	(0,2-1,2)	748	94,8	(93-96,2)	0,7	(0,3-1,6)
FOX+ERY+LZD	675	93,8	(91,7-95,4)	0,0	(0-0,6)	842	95,4	(93,7-96,6)	0,0	(0-0,5)	751	94,4	(92,5-95,8)	0,0	(0-0,5)
FOX+ERY+NOR/CIP	675	92,0	(89,7-93,8)	0,4	(0,2-1,3)	842	93,0	(91,1-94,5)	0,5	(0,2-1,2)	749	91,6	(89,4-93,4)	0,3	(0,1-1)
FOX+ERY+RIF	675	93,8	(91,7-95,4)	0,0	(0-0,6)	843	95,1	(93,5-96,4)	0,1	(0-0,7)	752	93,9	(91,9-95,4)	0,3	(0,1-1)
FOX+ERY+SXT	675	93,6	(91,5-95,2)	0,1	(0-0,8)	843	95,4	(93,7-96,6)	0,0	(0-0,5)	752	94,3	(92,4-95,7)	0,0	(0-0,5)
FOX+GEN/TOB+CLI	661	95,9	(94,1-97,2)	0,0	(0-0,6)	836	96,5	(95,1-97,6)	0,1	(0-0,7)	749	94,4	(92,5-95,8)	0,4	(0,1-1,2)
FOX+GEN/TOB+LZD	675	98,1	(96,7-98,9)	0,0	(0-0,6)	842	98,3	(97,2-99)	0,0	(0-0,5)	752	97,9	(96,6-98,7)	0,0	(0-0,5)
FOX+GEN/TOB+NOR/CIP	675	96,0	(94,2-97,2)	0,4	(0,2-1,3)	842	96,0	(94,4-97,1)	0,1	(0-0,7)	750	94,9	(93,1-96,3)	0,7	(0,3-1,6)
FOX+GEN/TOB+RIF	675	98,1	(96,7-98,9)	0,1	(0-0,8)	843	98,1	(96,9-98,8)	0,1	(0-0,7)	753	97,5	(96,1-98,4)	0,3	(0,1-1)
FOX+GEN/TOB+SXT	675	97,8	(96,4-98,6)	0,1	(0-0,8)	843	98,3	(97,2-99)	0,0	(0-0,5)	753	97,9	(96,6-98,7)	0,0	(0-0,5)
FOX+CLI+LZD	661	96,1	(94,3-97,3)	0,0	(0-0,6)	836	96,8	(95,3-97,8)	0,0	(0-0,5)	748	95,1	(93,3-96,4)	0,0	(0-0,5)
FOX+CLI+NOR/CIP	661	94,3	(92,2-95,8)	0,0	(0-0,6)	836	94,4	(92,6-95,7)	0,2	(0,1-0,9)	746	92,2	(90,1-93,9)	0,3	(0,1-1)
FOX+CLI+RIF	661	96,1	(94,3-97,3)	0,0	(0-0,6)	837	96,5	(95,1-97,6)	0,1	(0-0,7)	749	94,5	(92,7-95,9)	0,3	(0,1-1)
FOX+CLI+SXT	661	95,9	(94,1-97,2)	0,0	(0-0,6)	837	96,8	(95,3-97,8)	0,0	(0-0,5)	749	94,9	(93,1-96,3)	0,0	(0-0,5)
FOX+LZD+NOR/CIP	675	96,1	(94,4-97,4)	0,0	(0-0,6)	842	96,2	(94,7-97,3)	0,0	(0-0,5)	750	95,5	(93,7-96,7)	0,0	(0-0,5)
FOX+LZD+RIF	675	98,2	(96,9-99)	0,0	(0-0,6)	843	98,3	(97,2-99)	0,0	(0-0,5)	752	98,0	(96,7-98,8)	0,0	(0-0,5)
FOX+LZD+SXT	675	97,9	(96,5-98,8)	0,0	(0-0,6)	843	98,6	(97,5-99,2)	0,0	(0-0,5)	752	98,4	(97,2-99,1)	0,0	(0-0,5)
FOX+NOR/CIP+RIF	675	96,1	(94,4-97,4)	0,1	(0-0,8)	843	96,0	(94,4-97,1)	0,1	(0-0,7)	750	95,1	(93,3-96,4)	0,3	(0,1-1)
FOX+NOR/CIP+SXT	675	96,0	(94,2-97,2)	0,1	(0-0,8)	843	96,2	(94,7-97,3)	0,0	(0-0,5)	750	95,5	(93,7-96,7)	0,0	(0-0,5)
FOX+RIF+SXT	675	97,9	(96,5-98,8)	0,0	(0-0,6)	844	98,3	(97,2-99)	0,0	(0-0,5)	753	98,0	(96,7-98,8)	0,0	(0-0,5)
ERY+GEN/TOB+CLI	662	96,4	(94,7-97,6)	0,0	(0-0,6)	835	95,7	(94,1-96,9)	0,1	(0-0,7)	751	94,3	(92,4-95,7)	0,4	(0,1-1,2)
ERY+GEN/TOB+LZD	676	94,4	(92,4-95,9)	0,0	(0-0,6)	841	95,5	(93,9-96,7)	0,0	(0-0,5)	754	93,9	(92-95,4)	0,0	(0-0,5)
ERY+GEN/TOB+NOR/CIP	676	92,6	(90,4-94,3)	0,1	(0-0,8)	841	93,1	(91,2-94,6)	0,1	(0-0,7)	752	91,1	(88,8-92,9)	0,3	(0,1-1)
ERY+GEN/TOB+RIF	676	94,4	(92,4-95,9)	0,0	(0-0,6)	842	95,2	(93,6-96,5)	0,1	(0-0,7)	755	93,4	(91,4-94,9)	0,3	(0,1-1)
ERY+GEN/TOB+SXT	676	94,2	(92,2-95,8)	0,1	(0-0,8)	842	95,5	(93,9-96,7)	0,0	(0-0,5)	755	93,8	(91,8-95,3)	0,0	(0-0,5)
ERY+CLI+LZD	662	96,8	(95,2-97,9)	0,0	(0-0,6)	835	96,2	(94,6-97,3)	0,0	(0-0,5)	750	95,3	(93,6-96,6)	0,0	(0-0,5)
ERY+CLI+NOR/CIP	662	94,7	(92,7-96,2)	0,3	(0,1-1,1)	835	93,8	(91,9-95,2)	0,2	(0,1-0,9)	748	92,1	(90-93,8)	0,4	(0,1-1,2)
ERY+CLI+RIF	662	96,7	(95-97,8)	0,0	(0-0,6)	836	95,9	(94,4-97,1)	0,1	(0-0,7)	751	94,8	(93-96,2)	0,3	(0,1-1)
ERY+CLI+SXT	662	96,7	(95-97,8)	0,0	(0-0,6)	836	96,2	(94,6-97,3)	0,0	(0-0,5)	751	95,2	(93,4-96,5)	0,0	(0-0,5)
ERY+LZD+NOR/CIP	676	92,8	(90,5-94,5)	0,0	(0-0,6)	841	93,6	(91,7-95)	0,0	(0-0,5)	752	91,6	(89,4-93,4)	0,0	(0-0,5)
ERY+LZD+RIF	676	94,7	(92,7-96,1)	0,0	(0-0,6)	842	95,7	(94,1-96,9)	0,0	(0-0,5)	754	94,4	(92,6-95,9)	0,0	(0-0,5)
ERY+LZD+SXT	676	94,7	(92,7-96,1)	0,0	(0-0,6)	842	96,0	(94,4-97,1)	0,0	(0-0,5)	754	94,8	(93-96,2)	0,0	(0-0,5)
ERY+NOR/CIP+RIF	676	92,8	(90,5-94,5)	0,0	(0-0,6)	842	93,3	(91,5-94,8)	0,1	(0-0,7)	752	91,2	(89-93)	0,3	(0,1-1)
ERY+NOR/CIP+SXT	676	92,6	(90,4-94,3)	0,3	(0,1-1,1)	842	93,6	(91,7-95,1)	0,0	(0-0,5)	752	91,6	(89,4-93,4)	0,0	(0-0,5)
ERY+RIF+SXT	676	94,5	(92,5-96)	0,0	(0-0,6)	843	95,7	(94,1-96,9)	0,0	(0-0,5)	755	94,3	(92,4-95,7)	0,0	(0-0,5)
GEN/TOB+CLI+LZD	662	96,7	(95-97,8)	0,0	(0-0,6)	835	96,9	(95,5-97,9)	0,0	(0-0,5)	751	94,7	(92,8-96,1)	0,0	(0-0,5)

Tabell 5: Staphylococcus aureus. Samtidig resistens och samtidig känslighet mot flera antibiotika per år (fort.)  
S: känslig för aktuella antibiotika, R: resistent mot aktuella antibiotika

	2013					2012				
	Antal	S(%)	95%CI	R(%)	95%CI	Antal	S(%)	95%CI	R(%)	95%CI
FOX+ERY+GEN/TOB	624	93,9	(91,8-95,5)	0,3	(0,1-1,2)	637	95,6	(93,7-96,9)	0,3	(0,1-1,1)
FOX+ERY+CLI	623	94,5	(92,5-96,1)	0,5	(0,2-1,4)	634	95,6	(93,7-96,9)	0,3	(0,1-1,1)
FOX+ERY+LZD	626	93,9	(91,8-95,5)	0,0	(0-0,6)	636	95,6	(93,7-96,9)	0,0	(0-0,6)
FOX+ERY+NOR/CIP	625	90,9	(88,4-92,9)	0,5	(0,2-1,4)	637	92,2	(89,8-94)	0,5	(0,2-1,4)
FOX+ERY+RIF	626	93,3	(91,1-95)	0,2	(0-0,9)	633	95,1	(93,1-96,5)	0,0	(0-0,6)
FOX+ERY+SXT	627	93,8	(91,6-95,4)	0,2	(0-0,9)	637	95,4	(93,5-96,8)	0,2	(0-0,9)
FOX+GEN/TOB+CLI	621	94,5	(92,4-96,1)	0,2	(0-0,9)	635	96,1	(94,3-97,3)	0,2	(0-0,9)
FOX+GEN/TOB+LZD	624	98,1	(96,7-98,9)	0,0	(0-0,6)	637	98,9	(97,7-99,5)	0,0	(0-0,6)
FOX+GEN/TOB+NOR/CIP	622	94,5	(92,5-96,1)	0,3	(0,1-1,2)	638	95,1	(93,2-96,6)	0,3	(0,1-1,1)
FOX+GEN/TOB+RIF	624	97,4	(95,9-98,4)	0,2	(0-0,9)	634	98,4	(97,1-99,1)	0,0	(0-0,6)
FOX+GEN/TOB+SXT	624	97,9	(96,5-98,8)	0,2	(0-0,9)	638	98,7	(97,5-99,4)	0,2	(0-0,9)
FOX+CLI+LZD	622	94,7	(92,6-96,2)	0,0	(0-0,6)	634	96,1	(94,2-97,3)	0,0	(0-0,6)
FOX+CLI+NOR/CIP	621	91,6	(89,2-93,6)	0,3	(0,1-1,2)	635	92,6	(90,3-94,4)	0,3	(0,1-1,1)
FOX+CLI+RIF	622	94,1	(91,9-95,7)	0,2	(0-0,9)	631	95,6	(93,7-96,9)	0,0	(0-0,6)
FOX+CLI+SXT	623	94,5	(92,5-96,1)	0,0	(0-0,6)	635	95,9	(94,1-97,2)	0,0	(0-0,6)
FOX+LZD+NOR/CIP	624	94,7	(92,7-96,2)	0,0	(0-0,6)	637	95,3	(93,4-96,7)	0,0	(0-0,6)
FOX+LZD+RIF	626	97,6	(96,1-98,5)	0,0	(0-0,6)	633	98,6	(97,3-99,3)	0,0	(0-0,6)
FOX+LZD+SXT	626	98,1	(96,7-98,9)	0,0	(0-0,6)	637	98,9	(97,7-99,5)	0,0	(0-0,6)
FOX+NOR/CIP+RIF	624	94,1	(91,9-95,7)	0,2	(0-0,9)	634	94,8	(92,8-96,3)	0,0	(0-0,6)
FOX+NOR/CIP+SXT	625	94,6	(92,5-96,1)	0,2	(0-0,9)	638	95,3	(93,4-96,7)	0,2	(0-0,9)
FOX+RIF+SXT	626	97,4	(95,9-98,4)	0,0	(0-0,6)	634	98,4	(97,1-99,1)	0,0	(0-0,6)
ERY+GEN/TOB+CLI	621	95,2	(93,2-96,6)	0,2	(0-0,9)	634	95,7	(93,9-97,1)	0,3	(0,1-1,1)
ERY+GEN/TOB+LZD	624	94,7	(92,7-96,2)	0,0	(0-0,6)	636	95,9	(94,1-97,2)	0,0	(0-0,6)
ERY+GEN/TOB+NOR/CIP	622	91,5	(89-93,4)	0,3	(0,1-1,2)	637	92,5	(90,2-94,3)	0,3	(0,1-1,1)
ERY+GEN/TOB+RIF	624	94,1	(91,9-95,7)	0,2	(0-0,9)	633	95,4	(93,5-96,8)	0,0	(0-0,6)
ERY+GEN/TOB+SXT	624	94,6	(92,5-96,1)	0,2	(0-0,9)	637	95,8	(93,9-97,1)	0,2	(0-0,9)
ERY+CLI+LZD	622	95,3	(93,4-96,7)	0,0	(0-0,6)	633	95,7	(93,9-97,1)	0,0	(0-0,6)
ERY+CLI+NOR/CIP	621	92,1	(89,7-94)	0,8	(0,3-1,9)	634	92,3	(89,9-94,1)	0,6	(0,2-1,6)
ERY+CLI+RIF	622	94,7	(92,6-96,2)	0,2	(0-0,9)	630	95,2	(93,3-96,6)	0,0	(0-0,6)
ERY+LZD+NOR/CIP	623	95,2	(93,2-96,6)	0,0	(0-0,6)	634	95,6	(93,7-96,9)	0,0	(0-0,6)
ERY+LZD+SXT	624	91,5	(89,1-93,4)	0,0	(0-0,6)	636	92,5	(90,1-94,3)	0,0	(0-0,6)
ERY+LZD+RIF	626	94,1	(92-95,7)	0,0	(0-0,6)	632	95,4	(93,5-96,8)	0,0	(0-0,6)
ERY+LZD+SXT	626	94,6	(92,5-96,1)	0,0	(0-0,6)	636	95,8	(93,9-97,1)	0,0	(0-0,6)
ERY+NOR/CIP+RIF	624	90,9	(88,3-92,9)	0,2	(0-0,9)	633	91,9	(89,6-93,8)	0,0	(0-0,6)
ERY+NOR/CIP+SXT	625	91,4	(88,9-93,3)	0,2	(0-0,9)	637	92,5	(90,2-94,3)	0,2	(0-0,9)
ERY+RIF+SXT	626	93,9	(91,8-95,5)	0,0	(0-0,6)	633	95,3	(93,3-96,7)	0,0	(0-0,6)
GEN/TOB+CLI+LZD	621	95,3	(93,4-96,7)	0,0	(0-0,6)	634	96,2	(94,4-97,4)	0,0	(0-0,6)



**Tabell 5: Staphylococcus aureus. Samtidig resistens och samtidig känslighet mot flera antibiotika per år (fort.)**  
S: känslig för aktuella antibiotika, R: resistent mot aktuella antibiotika

	2016					2015					2014				
	Antal	S(%)	95%CI	R(%)	95%CI	Antal	S(%)	95%CI	R(%)	95%CI	Antal	S(%)	95%CI	R(%)	95%CI
GEN/TOB+CLI+NOR/CIP	662	94,9	(92,9-96,3)	0,0	(0,0-0,6)	835	94,5	(92,7-95,8)	0,1	(0,0-0,7)	749	91,9	(89,7-93,6)	0,3	(0,1-1)
GEN/TOB+CLI+RIF	662	96,7	(95-97,8)	0,0	(0,0-0,6)	836	96,7	(95,2-97,7)	0,1	(0,0-0,7)	752	94,1	(92,2-95,6)	0,3	(0,1-1)
GEN/TOB+CLI+SXT	662	96,5	(94,8-97,7)	0,0	(0,0-0,6)	836	96,9	(95,5-97,9)	0,0	(0,0-0,5)	752	94,5	(92,7-96)	0,0	(0,0-0,5)
GEN/TOB+LZD+NOR/CIP	676	96,9	(95,3-98)	0,0	(0,0-0,6)	841	96,7	(95,2-97,7)	0,0	(0,0-0,5)	753	95,8	(94,1-97)	0,0	(0,0-0,5)
GEN/TOB+LZD+RIF	676	99,4	(98,5-99,8)	0,0	(0,0-0,6)	842	99,2	(98,3-99,6)	0,0	(0,0-0,5)	755	98,3	(97,1-99)	0,0	(0,0-0,5)
GEN/TOB+LZD+SXT	676	99,1	(98,1-99,6)	0,0	(0,0-0,6)	842	99,4	(98,6-99,7)	0,0	(0,0-0,5)	755	98,7	(97,6-99,3)	0,0	(0,0-0,5)
GEN/TOB+NOR/CIP+RIF	676	96,9	(95,3-98)	0,1	(0,0-0,8)	842	96,4	(95-97,5)	0,1	(0,0-0,7)	753	95,4	(93,6-96,6)	0,3	(0,1-1)
GEN/TOB+NOR/CIP+SXT	676	96,7	(95,1-97,8)	0,1	(0,0-0,8)	842	96,7	(95,2-97,7)	0,0	(0,0-0,5)	753	95,8	(94,1-97)	0,0	(0,0-0,5)
GEN/TOB+RIF+SXT	676	99,1	(98,1-99,6)	0,0	(0,0-0,6)	843	99,2	(98,3-99,6)	0,0	(0,0-0,5)	756	98,3	(97,1-99)	0,0	(0,0-0,5)
CLI+LZD+NOR/CIP	662	95,0	(93,1-96,4)	0,0	(0,0-0,6)	835	95,0	(93,3-96,3)	0,0	(0,0-0,5)	749	92,4	(90,3-94,1)	0,0	(0,0-0,5)
CLI+LZD+RIF	662	97,0	(95,4-98)	0,0	(0,0-0,6)	836	97,1	(95,8-98,1)	0,0	(0,0-0,5)	751	95,2	(93,4-96,5)	0,0	(0,0-0,5)
CLI+LZD+SXT	662	97,0	(95,4-98)	0,0	(0,0-0,6)	836	97,4	(96-98,3)	0,0	(0,0-0,5)	751	95,6	(93,9-96,9)	0,0	(0,0-0,5)
CLI+NOR/CIP+RIF	662	95,0	(93,1-96,4)	0,0	(0,0-0,6)	836	94,7	(93-96,1)	0,1	(0,0-0,7)	749	92,0	(89,8-93,7)	0,3	(0,1-1)
CLI+NOR/CIP+SXT	662	94,9	(92,9-96,3)	0,0	(0,0-0,6)	836	95,0	(93,3-96,3)	0,0	(0,0-0,5)	749	92,4	(90,3-94,1)	0,0	(0,0-0,5)
CLI+RIF+SXT	662	96,8	(95,2-97,9)	0,0	(0,0-0,6)	837	97,1	(95,8-98,1)	0,0	(0,0-0,5)	752	95,1	(93,3-96,4)	0,0	(0,0-0,5)
LZD+NOR/CIP+RIF	676	97,0	(95,5-98,1)	0,0	(0,0-0,6)	842	96,9	(95,5-97,9)	0,0	(0,0-0,5)	753	96,0	(94,4-97,2)	0,0	(0,0-0,5)
LZD+NOR/CIP+SXT	676	96,9	(95,3-98)	0,0	(0,0-0,6)	842	97,1	(95,8-98,1)	0,0	(0,0-0,5)	753	96,4	(94,8-97,5)	0,0	(0,0-0,5)
LZD+RIF+SXT	676	99,4	(98,5-99,8)	0,0	(0,0-0,6)	843	99,6	(99-99,9)	0,0	(0,0-0,5)	755	99,3	(98,5-99,7)	0,0	(0,0-0,5)
NOR/CIP+RIF+SXT	676	96,9	(95,3-98)	0,0	(0,0-0,6)	843	96,9	(95,5-97,9)	0,0	(0,0-0,5)	753	96,0	(94,4-97,2)	0,0	(0,0-0,5)
FOX+ERY+GEN/TOB+CLI	661	95,6	(93,8-96,9)	0,0	(0,0-0,6)	835	95,4	(93,8-96,7)	0,1	(0,0-0,7)	748	94,3	(92,3-95,7)	0,4	(0,1-1,2)
FOX+ERY+GEN/TOB+LZD	675	93,6	(91,5-95,2)	0,0	(0,0-0,6)	841	95,1	(93,5-96,4)	0,0	(0,0-0,5)	751	93,9	(91,9-95,4)	0,0	(0,0-0,5)
FOX+ERY+GEN/TOB+NOR/CIP	675	91,9	(89,5-93,7)	0,1	(0,0-0,8)	841	92,7	(90,8-94,3)	0,1	(0,0-0,7)	749	91,1	(88,8-92,9)	0,3	(0,1-1)
FOX+ERY+GEN/TOB+RIF	675	93,6	(91,5-95,2)	0,0	(0,0-0,6)	842	94,9	(93,2-96,2)	0,1	(0,0-0,7)	752	93,4	(91,3-94,9)	0,3	(0,1-1)
FOX+ERY+GEN/TOB+SXT	675	93,5	(91,4-95,1)	0,1	(0,0-0,8)	842	95,1	(93,5-96,4)	0,0	(0,0-0,5)	752	93,8	(91,8-95,3)	0,0	(0,0-0,5)
FOX+ERY+CLI+LZD	661	95,8	(93,9-97,1)	0,0	(0,0-0,6)	835	95,7	(94,1-96,9)	0,0	(0,0-0,5)	747	94,9	(93,1-96,3)	0,0	(0,0-0,5)
FOX+ERY+CLI+NOR/CIP	661	93,9	(91,9-95,5)	0,0	(0,0-0,6)	835	93,3	(91,4-94,8)	0,2	(0,1-0,9)	745	92,1	(89,9-93,8)	0,3	(0,1-1)
FOX+ERY+CLI+RIF	661	95,8	(93,9-97,1)	0,0	(0,0-0,6)	836	95,5	(93,8-96,7)	0,1	(0,0-0,7)	748	94,4	(92,5-95,8)	0,3	(0,1-1)
FOX+ERY+CLI+SXT	661	95,6	(93,8-96,9)	0,0	(0,0-0,6)	836	95,7	(94,1-96,9)	0,0	(0,0-0,5)	748	94,8	(93-96,2)	0,0	(0,0-0,5)
FOX+ERY+LZD+NOR/CIP	675	92,0	(89,7-93,8)	0,0	(0,0-0,6)	841	93,0	(91,1-94,5)	0,0	(0,0-0,5)	749	91,6	(89,4-93,4)	0,0	(0,0-0,5)
FOX+ERY+LZD+RIF	675	93,8	(91,7-95,4)	0,0	(0,0-0,6)	842	95,1	(93,5-96,4)	0,0	(0,0-0,5)	751	94,0	(92,1-95,5)	0,0	(0,0-0,5)
FOX+ERY+LZD+SXT	675	93,6	(91,5-95,2)	0,0	(0,0-0,6)	842	95,4	(93,7-96,6)	0,0	(0,0-0,5)	751	94,4	(92,5-95,8)	0,0	(0,0-0,5)
FOX+ERY+NOR/CIP+RIF	675	92,0	(89,7-93,8)	0,0	(0,0-0,6)	842	92,8	(90,8-94,3)	0,1	(0,0-0,7)	749	91,2	(88,9-93)	0,3	(0,1-1)
FOX+ERY+NOR/CIP+SXT	675	91,9	(89,5-93,7)	0,1	(0,0-0,8)	842	93,0	(91,1-94,5)	0,0	(0,0-0,5)	749	91,6	(89,4-93,4)	0,0	(0,0-0,5)
FOX+ERY+RIF+SXT	675	93,6	(91,5-95,2)	0,0	(0,0-0,6)	843	95,1	(93,5-96,4)	0,0	(0,0-0,5)	752	93,9	(91,9-95,4)	0,0	(0,0-0,5)
FOX+GEN/TOB+CLI+LZD	661	95,9	(94,1-97,2)	0,0	(0,0-0,6)	835	96,5	(95,1-97,6)	0,0	(0,0-0,5)	748	94,5	(92,6-95,9)	0,0	(0,0-0,5)
FOX+GEN/TOB+CLI+NOR/CIP	661	94,1	(92-95,7)	0,0	(0,0-0,6)	835	94,1	(92,3-95,5)	0,1	(0,0-0,7)	746	91,7	(89,5-93,5)	0,3	(0,1-1)
FOX+GEN/TOB+CLI+RIF	661	95,9	(94,1-97,2)	0,0	(0,0-0,6)	836	96,3	(94,8-97,4)	0,1	(0,0-0,7)	749	94,0	(92,1-95,5)	0,3	(0,1-1)

**Tabell 5: Staphylococcus aureus. Samtidig resistens och samtidig känslighet mot flera antibiotika per år (fort.)**  
S: känslig för aktuella antibiotika, R: resistent mot aktuella antibiotika

	2013				2012					
	Antal	S(%)	95%CI	R(%)	95%CI	Antal	S(%)	95%CI	R(%)	95%CI
GEN/TOB+CLI+NOR/CIP	619	92,1	(89,7-94)	0,2	(0-0,9)	635	92,8	(90,5-94,5)	0,2	(0-0,9)
GEN/TOB+CLI+RIF	621	94,7	(92,6-96,2)	0,2	(0-0,9)	631	95,7	(93,8-97)	0,0	(0-0,6)
GEN/TOB+CLI+SXT	621	95,2	(93,2-96,6)	0,0	(0-0,6)	635	96,1	(94,3-97,3)	0,0	(0-0,6)
GEN/TOB+LZD+NOR/CIP	622	95,5	(93,6-96,9)	0,0	(0-0,6)	637	95,6	(93,7-96,9)	0,0	(0-0,6)
GEN/TOB+LZD+RIF	624	98,7	(97,5-99,3)	0,0	(0-0,6)	633	99,1	(97,9-99,6)	0,0	(0-0,6)
GEN/TOB+LZD+SXT	624	99,2	(98,1-99,7)	0,0	(0-0,6)	637	99,4	(98,4-99,8)	0,0	(0-0,6)
GEN/TOB+NOR/CIP+RIF	622	94,9	(92,8-96,3)	0,2	(0-0,9)	634	95,1	(93,1-96,5)	0,0	(0-0,6)
GEN/TOB+NOR/CIP+SXT	622	95,3	(93,4-96,7)	0,2	(0-0,9)	638	95,6	(93,7-96,9)	0,2	(0-0,9)
GEN/TOB+RIF+SXT	624	98,6	(97,3-99,2)	0,0	(0-0,6)	634	98,9	(97,7-99,5)	0,0	(0-0,6)
CLI+LZD+NOR/CIP	620	92,3	(89,9-94,1)	0,0	(0-0,6)	634	92,7	(90,5-94,5)	0,0	(0-0,6)
CLI+LZD+RIF	622	94,9	(92,8-96,3)	0,0	(0-0,6)	630	95,7	(93,8-97)	0,0	(0-0,6)
CLI+LZD+SXT	622	95,3	(93,4-96,7)	0,0	(0-0,6)	634	96,1	(94,2-97,3)	0,0	(0-0,6)
CLI+NOR/CIP+RIF	620	91,6	(89,2-93,5)	0,2	(0-0,9)	631	92,2	(89,9-94,1)	0,0	(0-0,6)
CLI+NOR/CIP+SXT	621	92,1	(89,7-94)	0,0	(0-0,6)	635	92,8	(90,5-94,5)	0,0	(0-0,6)
CLI+RIF+SXT	622	94,7	(92,6-96,2)	0,0	(0-0,6)	631	95,6	(93,7-96,9)	0,0	(0-0,6)
LZD+NOR/CIP+RIF	624	95,2	(93,2-96,6)	0,0	(0-0,6)	633	95,3	(93,3-96,7)	0,0	(0-0,6)
LZD+NOR/CIP+SXT	624	95,7	(93,8-97)	0,0	(0-0,6)	637	95,8	(93,9-97,1)	0,0	(0-0,6)
LZD+RIF+SXT	626	98,9	(97,7-99,5)	0,0	(0-0,6)	633	99,2	(98,2-99,7)	0,0	(0-0,6)
NOR/CIP+RIF+SXT	624	95,0	(93-96,5)	0,0	(0-0,6)	634	95,3	(93,3-96,7)	0,0	(0-0,6)
FOX+ERY+GEN/TOB+CLI	621	94,4	(92,3-95,9)	0,2	(0-0,9)	634	95,6	(93,7-96,9)	0,2	(0-0,9)
FOX+ERY+GEN/TOB+LZD	624	93,9	(91,8-95,5)	0,0	(0-0,6)	636	95,6	(93,7-96,9)	0,0	(0-0,6)
FOX+ERY+GEN/TOB+NOR/CIP	622	90,8	(88,3-92,9)	0,3	(0,1-1,2)	637	92,2	(89,8-94)	0,3	(0,1-1,1)
FOX+ERY+GEN/TOB+RIF	624	93,3	(91-95)	0,2	(0-0,9)	633	95,1	(93,1-96,5)	0,0	(0-0,6)
FOX+ERY+GEN/TOB+SXT	624	93,8	(91,6-95,4)	0,2	(0-0,9)	637	95,4	(93,5-96,8)	0,2	(0-0,9)
FOX+ERY+CLI+LZD	622	94,5	(92,5-96,1)	0,0	(0-0,6)	633	95,6	(93,7-96,9)	0,0	(0-0,6)
FOX+ERY+CLI+NOR/CIP	621	91,5	(89-93,4)	0,3	(0,1-1,2)	634	92,1	(89,8-94)	0,3	(0,1-1,1)
FOX+ERY+CLI+RIF	622	93,9	(91,7-95,5)	0,2	(0-0,9)	630	95,1	(93,1-96,5)	0,0	(0-0,6)
FOX+ERY+CLI+SXT	623	94,4	(92,3-95,9)	0,0	(0-0,6)	634	95,4	(93,5-96,8)	0,0	(0-0,6)
FOX+ERY+LZD+NOR/CIP	624	90,9	(88,3-92,9)	0,0	(0-0,6)	636	92,1	(89,8-94)	0,0	(0-0,6)
FOX+ERY+LZD+RIF	626	93,3	(91,1-95)	0,0	(0-0,6)	632	95,1	(93,1-96,5)	0,0	(0-0,6)
FOX+ERY+LZD+SXT	626	93,8	(91,6-95,4)	0,0	(0-0,6)	636	95,4	(93,5-96,8)	0,0	(0-0,6)
FOX+ERY+NOR/CIP+RIF	624	90,2	(87,6-92,3)	0,2	(0-0,9)	633	91,6	(89,2-93,5)	0,0	(0-0,6)
FOX+ERY+NOR/CIP+SXT	625	90,7	(88,2-92,8)	0,2	(0-0,9)	637	92,2	(89,8-94)	0,2	(0-0,9)
FOX+ERY+RIF+SXT	626	93,1	(90,9-94,9)	0,0	(0-0,6)	633	94,9	(93-96,4)	0,0	(0-0,6)
FOX+GEN/TOB+CLI+LZD	621	94,5	(92,4-96,1)	0,0	(0-0,6)	634	96,1	(94,2-97,3)	0,0	(0-0,6)
FOX+GEN/TOB+CLI+NOR/CIP	619	91,4	(89-93,4)	0,2	(0-0,9)	635	92,6	(90,3-94,4)	0,2	(0-0,9)
FOX+GEN/TOB+CLI+RIF	621	93,9	(91,7-95,5)	0,2	(0-0,9)	631	95,6	(93,7-96,9)	0,0	(0-0,6)

**Tabell 5: Staphylococcus aureus. Samtidig resistens och samtidig känslighet mot flera antibiotika per år (fort.)**  
S: känslig för aktuella antibiotika, R: resistent mot aktuella antibiotika

	2016					2015					2014				
	Antal	S(%)	95%CI	R(%)	95%CI	Antal	S(%)	95%CI	R(%)	95%CI	Antal	S(%)	95%CI	R(%)	95%CI
FOX+GEN/TOB+CLI+SXT	661	95,8	(93,9-97,1)	0,0	(0-0,6)	836	96,5	(95,1-97,6)	0,0	(0-0,5)	749	94,4	(92,5-95,8)	0,0	(0-0,5)
FOX+GEN/TOB+LZD+NOR/CIP	675	96,0	(94,2-97,2)	0,0	(0-0,6)	841	96,0	(94,4-97,1)	0,0	(0-0,5)	750	94,9	(93,1-96,3)	0,0	(0-0,5)
FOX+GEN/TOB+LZD+RIF	675	98,1	(96,7-98,9)	0,0	(0-0,6)	842	98,1	(96,9-98,8)	0,0	(0-0,5)	752	97,5	(96,1-98,4)	0,0	(0-0,5)
FOX+GEN/TOB+LZD+SXT	675	97,8	(96,4-98,6)	0,0	(0-0,6)	842	98,3	(97,2-99)	0,0	(0-0,5)	752	97,9	(96,6-98,7)	0,0	(0-0,5)
FOX+GEN/TOB+NOR/CIP+RIF	675	96,0	(94,2-97,2)	0,1	(0-0,8)	842	95,7	(94,1-96,9)	0,1	(0-0,7)	750	94,5	(92,7-95,9)	0,3	(0,1-1)
FOX+GEN/TOB+NOR/CIP+SXT	675	95,9	(94,1-97,1)	0,1	(0-0,8)	842	96,0	(94,4-97,1)	0,0	(0-0,5)	750	94,9	(93,1-96,3)	0,0	(0-0,5)
FOX+GEN/TOB+RIF+SXT	675	97,8	(96,4-98,6)	0,0	(0-0,6)	843	98,1	(96,9-98,8)	0,0	(0-0,5)	753	97,5	(96,1-98,4)	0,0	(0-0,5)
FOX+CLI+LZD+NOR/CIP	661	94,3	(92,2-95,8)	0,0	(0-0,6)	835	94,4	(92,6-95,7)	0,0	(0-0,5)	746	92,2	(90,1-93,9)	0,0	(0-0,5)
FOX+CLI+LZD+RIF	661	96,1	(94,3-97,3)	0,0	(0-0,6)	836	96,5	(95,1-97,6)	0,0	(0-0,5)	748	94,7	(92,8-96)	0,0	(0-0,5)
FOX+CLI+LZD+SXT	661	95,9	(94,1-97,2)	0,0	(0-0,6)	836	96,8	(95,3-97,8)	0,0	(0-0,5)	748	95,1	(93,3-96,4)	0,0	(0-0,5)
FOX+CLI+NOR/CIP+RIF	661	94,3	(92,2-95,8)	0,0	(0-0,6)	836	94,1	(92,3-95,5)	0,1	(0-0,7)	746	91,8	(89,6-93,6)	0,3	(0,1-1)
FOX+CLI+NOR/CIP+SXT	661	94,1	(92-95,7)	0,0	(0-0,6)	836	94,4	(92,6-95,7)	0,0	(0-0,5)	746	92,2	(90,1-93,9)	0,0	(0-0,5)
FOX+CLI+RIF+SXT	661	95,9	(94,1-97,2)	0,0	(0-0,6)	837	96,5	(95,1-97,6)	0,0	(0-0,5)	749	94,5	(92,7-95,9)	0,0	(0-0,5)
FOX+LZD+NOR/CIP+RIF	675	96,1	(94,4-97,4)	0,0	(0-0,6)	842	96,0	(94,4-97,1)	0,0	(0-0,5)	750	95,1	(93,3-96,4)	0,0	(0-0,5)
FOX+LZD+NOR/CIP+SXT	675	96,0	(94,2-97,2)	0,0	(0-0,6)	842	96,2	(94,7-97,3)	0,0	(0-0,5)	750	95,5	(93,7-96,7)	0,0	(0-0,5)
FOX+LZD+RIF+SXT	675	97,9	(96,5-98,8)	0,0	(0-0,6)	843	98,3	(97,2-99)	0,0	(0-0,5)	752	98,0	(96,7-98,8)	0,0	(0-0,5)
FOX+NOR/CIP+RIF+SXT	675	96,0	(94,2-97,2)	0,0	(0-0,6)	843	96,0	(94,4-97,1)	0,0	(0-0,5)	750	95,1	(93,3-96,4)	0,0	(0-0,5)
ERY+GEN/TOB+CLI+LZD	662	96,4	(94,7-97,6)	0,0	(0-0,6)	834	95,7	(94,1-96,9)	0,0	(0-0,5)	750	94,4	(92,5-95,8)	0,0	(0-0,5)
ERY+GEN/TOB+CLI+NOR/CIP	662	94,6	(92,6-96)	0,0	(0-0,6)	834	93,3	(91,4-94,8)	0,1	(0-0,7)	748	91,6	(89,4-93,4)	0,3	(0,1-1)
ERY+GEN/TOB+CLI+RIF	662	96,4	(94,7-97,6)	0,0	(0-0,6)	835	95,4	(93,8-96,7)	0,1	(0-0,7)	751	93,9	(91,9-95,4)	0,3	(0,1-1)
ERY+GEN/TOB+CLI+SXT	662	96,2	(94,5-97,4)	0,0	(0-0,6)	835	95,7	(94,1-96,9)	0,0	(0-0,5)	751	94,3	(92,4-95,7)	0,0	(0-0,5)
ERY+GEN/TOB+LZD+NOR/CIP	676	92,6	(90,4-94,3)	0,0	(0-0,6)	840	93,1	(91,2-94,6)	0,0	(0-0,5)	752	91,1	(88,8-92,9)	0,0	(0-0,5)
ERY+GEN/TOB+LZD+RIF	676	94,4	(92,4-95,9)	0,0	(0-0,6)	841	95,2	(93,6-96,5)	0,0	(0-0,5)	754	93,5	(91,5-95)	0,0	(0-0,5)
ERY+GEN/TOB+LZD+SXT	676	94,2	(92,2-95,8)	0,0	(0-0,6)	841	95,5	(93,9-96,7)	0,0	(0-0,5)	754	93,9	(92-95,4)	0,0	(0-0,5)
ERY+GEN/TOB+NOR/CIP+RIF	676	92,6	(90,4-94,3)	0,0	(0-0,6)	841	92,9	(90,9-94,4)	0,1	(0-0,7)	752	90,7	(88,4-92,6)	0,3	(0,1-1)
ERY+GEN/TOB+NOR/CIP+SXT	676	92,5	(90,2-94,2)	0,1	(0-0,8)	841	93,1	(91,2-94,6)	0,0	(0-0,5)	752	91,1	(88,8-92,9)	0,0	(0-0,5)
ERY+GEN/TOB+RIF+SXT	676	94,2	(92,2-95,8)	0,0	(0-0,6)	842	95,2	(93,6-96,5)	0,0	(0-0,5)	755	93,4	(91,4-94,9)	0,0	(0-0,5)
ERY+CLI+LZD+NOR/CIP	662	94,7	(92,7-96,2)	0,0	(0-0,6)	834	93,8	(91,9-95,2)	0,0	(0-0,5)	748	92,1	(90-93,8)	0,0	(0-0,5)
ERY+CLI+LZD+RIF	662	96,7	(95-97,8)	0,0	(0-0,6)	835	95,9	(94,4-97,1)	0,0	(0-0,5)	750	94,9	(93,1-96,3)	0,0	(0-0,5)
ERY+CLI+LZD+SXT	662	96,7	(95-97,8)	0,0	(0-0,6)	835	96,2	(94,6-97,3)	0,0	(0-0,5)	750	95,3	(93,6-96,6)	0,0	(0-0,5)
ERY+CLI+NOR/CIP+RIF	662	94,7	(92,7-96,2)	0,0	(0-0,6)	835	93,5	(91,7-95)	0,1	(0-0,7)	748	91,7	(89,5-93,5)	0,3	(0,1-1)
ERY+CLI+NOR/CIP+SXT	662	94,6	(92,6-96)	0,0	(0-0,6)	835	93,8	(91,9-95,2)	0,0	(0-0,5)	748	92,1	(90-93,8)	0,0	(0-0,5)
ERY+CLI+RIF+SXT	662	96,5	(94,8-97,7)	0,0	(0-0,6)	836	95,9	(94,4-97,1)	0,0	(0-0,5)	751	94,8	(93-96,2)	0,0	(0-0,5)
ERY+LZD+NOR/CIP+RIF	676	92,8	(90,5-94,5)	0,0	(0-0,6)	841	93,3	(91,5-94,8)	0,0	(0-0,5)	752	91,2	(89,3)	0,0	(0-0,5)
ERY+LZD+NOR/CIP+SXT	676	92,6	(90,4-94,3)	0,0	(0-0,6)	841	93,6	(91,7-95)	0,0	(0-0,5)	752	91,6	(89,4-93,4)	0,0	(0-0,5)
ERY+LZD+RIF+SXT	676	94,5	(92,5-96)	0,0	(0-0,6)	842	95,7	(94,1-96,9)	0,0	(0-0,5)	754	94,4	(92,6-95,9)	0,0	(0-0,5)
ERY+NOR/CIP+RIF+SXT	676	92,6	(90,4-94,3)	0,0	(0-0,6)	842	93,3	(91,5-94,8)	0,0	(0-0,5)	752	91,2	(89,3)	0,0	(0-0,5)

**Tabell 5: Staphylococcus aureus. Samtidig resistens och samtidig känslighet mot flera antibiotika per år (fort.)**  
S: känslig för aktuella antibiotika, R: resistent mot aktuella antibiotika

	2013				2012					
	Antal	S(%)	95%CI	R(%)	95%CI	Antal	S(%)	95%CI	R(%)	95%CI
FOX+GEN/TOB+CLI+SXT	621	94,4	(92,3-95,9)	0,0	(0-0,6)	635	95,9	(94,1-97,2)	0,0	(0-0,6)
FOX+GEN/TOB+LZD+NOR/CIP	622	94,5	(92,5-96,1)	0,0	(0-0,6)	637	95,1	(93,2-96,6)	0,0	(0-0,6)
FOX+GEN/TOB+LZD+RIF	624	97,4	(95,9-98,4)	0,0	(0-0,6)	633	98,4	(97,1-99,1)	0,0	(0-0,6)
FOX+GEN/TOB+LZD+SXT	624	97,9	(96,5-98,8)	0,0	(0-0,6)	637	98,7	(97,5-99,4)	0,0	(0-0,6)
FOX+GEN/TOB+NOR/CIP+RIF	622	93,9	(91,7-95,5)	0,2	(0-0,9)	634	94,6	(92,6-96,1)	0,0	(0-0,6)
FOX+GEN/TOB+NOR/CIP+SXT	622	94,4	(92,3-95,9)	0,2	(0-0,9)	638	95,1	(93,2-96,6)	0,2	(0-0,9)
FOX+GEN/TOB+RIF+SXT	624	97,3	(95,7-98,3)	0,0	(0-0,6)	634	98,3	(96,9-99)	0,0	(0-0,6)
FOX+CLI+LZD+NOR/CIP	620	91,6	(89,2-93,5)	0,0	(0-0,6)	634	92,6	(90,3-94,4)	0,0	(0-0,6)
FOX+CLI+LZD+RIF	622	94,1	(91,9-95,7)	0,0	(0-0,6)	630	95,6	(93,7-96,9)	0,0	(0-0,6)
FOX+CLI+LZD+SXT	622	94,5	(92,5-96,1)	0,0	(0-0,6)	634	95,9	(94,1-97,2)	0,0	(0-0,6)
FOX+CLI+NOR/CIP+RIF	620	91,0	(88,5-93)	0,2	(0-0,9)	631	92,1	(89,7-93,9)	0,0	(0-0,6)
FOX+CLI+NOR/CIP+SXT	621	91,5	(89,9-93,4)	0,0	(0-0,6)	635	92,6	(90,3-94,4)	0,0	(0-0,6)
FOX+CLI+RIF+SXT	622	93,9	(91,7-95,5)	0,0	(0-0,6)	631	95,4	(93,5-96,8)	0,0	(0-0,6)
FOX+LZD+NOR/CIP+RIF	624	94,1	(91,9-95,7)	0,0	(0-0,6)	633	94,8	(92,8-96,3)	0,0	(0-0,6)
FOX+LZD+NOR/CIP+SXT	624	94,6	(92,5-96,1)	0,0	(0-0,6)	637	95,3	(93,4-96,7)	0,0	(0-0,6)
FOX+LZD+RIF+SXT	626	97,4	(95,9-98,4)	0,0	(0-0,6)	633	98,4	(97,1-99,1)	0,0	(0-0,6)
FOX+NOR/CIP+RIF+SXT	624	93,9	(91,8-95,5)	0,0	(0-0,6)	634	94,8	(92,8-96,3)	0,0	(0-0,6)
ERY+GEN/TOB+CLI+LZD	621	95,2	(93,2-96,6)	0,0	(0-0,6)	633	95,7	(93,9-97,1)	0,0	(0-0,6)
ERY+GEN/TOB+CLI+NOR/CIP	619	91,9	(89,5-93,8)	0,2	(0-0,9)	634	92,3	(89,9-94,1)	0,2	(0-0,9)
ERY+GEN/TOB+CLI+RIF	621	94,5	(92,4-96,1)	0,2	(0-0,9)	630	95,2	(93,3-96,6)	0,0	(0-0,6)
ERY+GEN/TOB+CLI+SXT	621	95,0	(93-96,5)	0,0	(0-0,6)	634	95,6	(93,7-96,9)	0,0	(0-0,6)
ERY+GEN/TOB+LZD+NOR/CIP	622	91,5	(89-93,4)	0,0	(0-0,6)	636	92,5	(90,1-94,3)	0,0	(0-0,6)
ERY+GEN/TOB+LZD+RIF	624	94,1	(91,9-95,7)	0,0	(0-0,6)	632	95,4	(93,5-96,8)	0,0	(0-0,6)
ERY+GEN/TOB+LZD+SXT	624	94,6	(92,5-96,1)	0,0	(0-0,6)	636	95,8	(93,9-97,1)	0,0	(0-0,6)
ERY+GEN/TOB+NOR/CIP+RIF	622	90,8	(88,3-92,9)	0,2	(0-0,9)	633	91,9	(89,6-93,8)	0,0	(0-0,6)
ERY+GEN/TOB+NOR/CIP+SXT	622	91,3	(88,8-93,3)	0,2	(0-0,9)	637	92,5	(90,2-94,3)	0,2	(0-0,9)
ERY+GEN/TOB+RIF+SXT	624	93,9	(91,8-95,5)	0,0	(0-0,6)	633	95,3	(93,3-96,7)	0,0	(0-0,6)
ERY+CLI+LZD+NOR/CIP	620	92,1	(89,7-94)	0,0	(0-0,6)	633	92,3	(89,9-94,1)	0,0	(0-0,6)
ERY+CLI+LZD+RIF	622	94,7	(92,6-96,2)	0,0	(0-0,6)	629	95,2	(93,3-96,6)	0,0	(0-0,6)
ERY+CLI+LZD+SXT	622	95,2	(93,2-96,6)	0,0	(0-0,6)	633	95,6	(93,7-96,9)	0,0	(0-0,6)
ERY+CLI+NOR/CIP+RIF	620	91,5	(89-93,4)	0,2	(0-0,9)	630	91,7	(89,3-93,7)	0,0	(0-0,6)
ERY+CLI+NOR/CIP+SXT	621	91,9	(89,5-93,8)	0,0	(0-0,6)	634	92,3	(89,9-94,1)	0,0	(0-0,6)
ERY+CLI+RIF+SXT	622	94,5	(92,5-96,1)	0,0	(0-0,6)	630	95,1	(93,1-96,5)	0,0	(0-0,6)
ERY+LZD+NOR/CIP+RIF	624	90,9	(88,3-92,9)	0,0	(0-0,6)	632	91,9	(89,5-93,8)	0,0	(0-0,6)
ERY+LZD+NOR/CIP+SXT	624	91,3	(88,9-93,3)	0,0	(0-0,6)	636	92,5	(90,1-94,3)	0,0	(0-0,6)
ERY+LZD+RIF+SXT	626	93,9	(91,8-95,5)	0,0	(0-0,6)	632	95,3	(93,3-96,7)	0,0	(0-0,6)
ERY+NOR/CIP+RIF+SXT	624	90,7	(88,2-92,7)	0,0	(0-0,6)	633	91,9	(89,6-93,8)	0,0	(0-0,6)

**Tabell 5: Staphylococcus aureus. Samtidig resistens och samtidig känslighet mot flera antibiotika per år (fort.)**  
 S: känslig för aktuella antibiotika, R: resistent mot aktuella antibiotika

	2016			2015			2014								
	Antal	S(%)	95%CI	R(%)	95%CI	Antal	S(%)	95%CI	R(%)	95%CI	Antal	S(%)	95%CI	R(%)	95%CI
GEN/TOB+CLI+LZD+NOR/CIP	662	94,9	(92,9-96,3)	0,0	(0-0,6)	834	94,5	(92,7-95,8)	0,0	(0-0,5)	749	91,9	(89,7-93,6)	0,0	(0-0,5)
GEN/TOB+CLI+LZD+RIF	662	96,7	(95-97,8)	0,0	(0-0,6)	835	96,6	(95,2-97,7)	0,0	(0-0,5)	751	94,3	(92,4-95,7)	0,0	(0-0,5)
GEN/TOB+CLI+LZD+SXT	662	96,5	(94,8-97,7)	0,0	(0-0,6)	835	96,9	(95,5-97,9)	0,0	(0-0,5)	751	94,7	(92,8-96,1)	0,0	(0-0,5)
GEN/TOB+CLI+NOR/CIP+RIF	662	94,9	(92,9-96,3)	0,0	(0-0,6)	835	94,3	(92,5-95,6)	0,1	(0-0,7)	749	91,9	(89,2-93,3)	0,3	(0,1-1)
GEN/TOB+CLI+NOR/CIP+SXT	662	94,7	(92,7-96,2)	0,0	(0-0,6)	835	94,5	(92,7-95,8)	0,0	(0-0,5)	749	91,9	(89,7-93,6)	0,0	(0-0,5)
GEN/TOB+CLI+RIF+SXT	662	96,5	(94,8-97,7)	0,0	(0-0,6)	836	96,7	(95,2-97,7)	0,0	(0-0,5)	752	94,1	(92,2-95,6)	0,0	(0-0,5)
GEN/TOB+LZD+NOR/CIP+RIF	676	96,9	(95,3-98)	0,0	(0-0,6)	841	96,4	(95-97,5)	0,0	(0-0,5)	753	95,4	(93,6-96,6)	0,0	(0-0,5)
GEN/TOB+LZD+NOR/CIP+SXT	676	96,7	(95,1-97,8)	0,0	(0-0,6)	841	96,7	(95,2-97,7)	0,0	(0-0,5)	753	95,8	(94,1-97)	0,0	(0-0,5)
GEN/TOB+LZD+RIF+SXT	676	99,1	(98,1-99,6)	0,0	(0-0,6)	842	99,2	(98,3-99,6)	0,0	(0-0,5)	755	98,3	(97,1-99)	0,0	(0-0,5)
GEN/TOB+NOR/CIP+RIF+SXT	662	96,7	(95,1-97,8)	0,0	(0-0,6)	842	96,4	(95-97,5)	0,0	(0-0,5)	753	95,4	(93,6-96,6)	0,0	(0-0,5)
CLI+LZD+NOR/CIP+RIF	662	95,0	(93,1-96,4)	0,0	(0-0,6)	835	94,7	(93-96,1)	0,0	(0-0,5)	749	92,0	(89,8-93,7)	0,0	(0-0,5)
CLI+LZD+NOR/CIP+SXT	662	94,9	(92,9-96,3)	0,0	(0-0,6)	835	95,0	(93,3-96,3)	0,0	(0-0,5)	749	92,4	(90,3-94,1)	0,0	(0-0,5)
CLI+LZD+RIF+SXT	662	96,8	(95,2-97,9)	0,0	(0-0,6)	836	97,1	(95,8-98,1)	0,0	(0-0,5)	751	95,2	(93,4-96,5)	0,0	(0-0,5)
CLI+NOR/CIP+RIF+SXT	662	94,9	(92,9-96,3)	0,0	(0-0,6)	836	94,7	(93-96,1)	0,0	(0-0,5)	749	92,0	(89,8-93,7)	0,0	(0-0,5)
LZD+NOR/CIP+RIF+SXT	676	96,9	(95,3-98)	0,0	(0-0,6)	842	96,9	(95,5-97,9)	0,0	(0-0,5)	753	96,0	(94,4-97,2)	0,0	(0-0,5)
FOX+ERY+GEN/TOB+CLI+LZD	661	95,6	(93,8-96,9)	0,0	(0-0,6)	834	95,4	(93,8-96,7)	0,0	(0-0,5)	747	94,4	(92,5-95,8)	0,0	(0-0,5)
FOX+ERY+GEN/TOB+CLI+NOR/CIP	661	93,8	(91,7-95,4)	0,0	(0-0,6)	834	93,0	(91,1-94,6)	0,1	(0-0,7)	745	91,5	(89,3-93,3)	0,3	(0,1-1)
FOX+ERY+GEN/TOB+CLI+RIF	661	95,6	(93,8-96,9)	0,0	(0-0,6)	835	95,2	(93,5-96,5)	0,1	(0-0,7)	748	93,9	(91,9-95,4)	0,3	(0,1-1)
FOX+ERY+GEN/TOB+CLI+SXT	661	95,5	(93,6-96,8)	0,0	(0-0,6)	835	95,4	(93,8-96,7)	0,0	(0-0,5)	748	94,3	(92,3-95,7)	0,0	(0-0,5)
FOX+ERY+GEN/TOB+LZD+NOR/CIP	675	91,9	(89,5-93,7)	0,0	(0-0,6)	840	92,7	(90,8-94,3)	0,0	(0-0,5)	749	91,1	(88,8-92,9)	0,0	(0-0,5)
FOX+ERY+GEN/TOB+LZD+RIF	675	93,6	(91,5-95,2)	0,0	(0-0,6)	841	94,9	(93,2-96,2)	0,0	(0-0,5)	751	93,5	(91,5-95)	0,0	(0-0,5)
FOX+ERY+GEN/TOB+LZD+SXT	675	93,5	(91,4-95,1)	0,0	(0-0,6)	841	95,1	(93,5-96,4)	0,0	(0-0,5)	751	93,9	(91,9-95,4)	0,0	(0-0,5)
FOX+ERY+GEN/TOB+NOR/CIP+RIF	675	91,9	(89,5-93,7)	0,0	(0-0,6)	841	92,5	(90,5-94,1)	0,1	(0-0,7)	749	90,7	(88,4-92,5)	0,3	(0,1-1)
FOX+ERY+GEN/TOB+NOR/CIP+SXT	675	91,7	(89,4-93,6)	0,1	(0-0,8)	841	92,7	(90,8-94,3)	0,0	(0-0,5)	749	91,1	(88,8-92,9)	0,0	(0-0,5)
FOX+ERY+GEN/TOB+RIF+SXT	675	93,5	(91,4-95,1)	0,0	(0-0,6)	842	94,9	(93,2-96,2)	0,0	(0-0,5)	752	93,4	(91,3-94,9)	0,0	(0-0,5)
FOX+ERY+CLI+LZD+NOR/CIP	661	93,9	(91,9-95,5)	0,0	(0-0,6)	834	93,3	(91,4-94,8)	0,0	(0-0,5)	745	92,1	(89,9-93,8)	0,0	(0-0,5)
FOX+ERY+CLI+LZD+RIF	661	95,8	(93,9-97,1)	0,0	(0-0,6)	835	95,4	(93,8-96,7)	0,0	(0-0,5)	747	94,9	(92,6-95,9)	0,0	(0-0,5)
FOX+ERY+CLI+LZD+SXT	661	95,6	(93,8-96,9)	0,0	(0-0,6)	835	95,7	(94,1-96,9)	0,0	(0-0,5)	747	94,9	(93,1-96,3)	0,0	(0-0,5)
FOX+ERY+CLI+NOR/CIP+RIF	661	93,9	(91,9-95,5)	0,0	(0-0,6)	835	93,1	(91,1-94,6)	0,1	(0-0,7)	745	91,7	(89,5-93,5)	0,3	(0,1-1)
FOX+ERY+CLI+NOR/CIP+SXT	661	93,8	(91,7-95,4)	0,0	(0-0,6)	835	93,3	(91,4-94,8)	0,0	(0-0,5)	745	92,1	(89,9-93,8)	0,0	(0-0,5)
FOX+ERY+CLI+RIF+SXT	661	95,6	(93,8-96,9)	0,0	(0-0,6)	836	95,5	(93,8-96,7)	0,0	(0-0,5)	748	94,4	(92,5-95,8)	0,0	(0-0,5)
FOX+ERY+LZD+NOR/CIP+RIF	675	92,0	(89,7-93,8)	0,0	(0-0,6)	841	92,7	(90,8-94,3)	0,0	(0-0,5)	749	91,2	(88,9-93)	0,0	(0-0,5)
FOX+ERY+LZD+NOR/CIP+SXT	675	91,9	(89,5-93,7)	0,0	(0-0,6)	841	93,0	(91,1-94,5)	0,0	(0-0,5)	749	91,6	(89,4-93,4)	0,0	(0-0,5)
FOX+ERY+LZD+RIF+SXT	675	93,6	(91,5-95,2)	0,0	(0-0,6)	842	95,1	(93,5-96,4)	0,0	(0-0,5)	751	94,0	(92,1-95,5)	0,0	(0-0,5)
FOX+ERY+NOR/CIP+RIF+SXT	675	91,9	(89,5-93,7)	0,0	(0-0,6)	842	92,8	(90,8-94,3)	0,0	(0-0,5)	749	91,2	(88,9-93)	0,0	(0-0,5)
FOX+GEN/TOB+CLI+LZD+NOR/CIP	661	94,1	(92-95,7)	0,0	(0-0,6)	834	94,1	(92,3-95,5)	0,0	(0-0,5)	746	91,7	(89,5-93,5)	0,0	(0-0,5)
FOX+GEN/TOB+CLI+LZD+RIF	661	95,9	(94,1-97,2)	0,0	(0-0,6)	835	96,3	(94,8-97,4)	0,0	(0-0,5)	748	94,1	(92,2-95,6)	0,0	(0-0,5)

**Tabell 5: Staphylococcus aureus. Samtidig resistens och samtidig känslighet mot flera antibiotika per år (fort.)**  
S: känslig för aktuella antibiotika, R: resistent mot aktuella antibiotika

	2013				2012					
	Antal	S (%)	95%CI	R (%)	95%CI	Antal	S (%)	95%CI	R (%)	95%CI
GEN/TOB+CLI+LZD+NOR/CIP	619	92,1	(89,7-94)	0,0	(0-0,6)	634	92,7	(90,5-94,5)	0,0	(0-0,6)
GEN/TOB+CLI+LZD+RIF	621	94,7	(92,6-96,2)	0,0	(0-0,6)	630	95,7	(93,8-97)	0,0	(0-0,6)
GEN/TOB+CLI+LZD+SXT	621	95,2	(93,2-96,6)	0,0	(0-0,6)	634	96,1	(94,2-97,3)	0,0	(0-0,6)
GEN/TOB+CLI+NOR/CIP+RIF	619	91,4	(89-93,4)	0,2	(0-0,9)	631	92,2	(89,9-94,1)	0,0	(0-0,6)
GEN/TOB+CLI+NOR/CIP+SXT	619	91,9	(89,5-93,8)	0,0	(0-0,6)	635	92,8	(90,5-94,5)	0,0	(0-0,6)
GEN/TOB+CLI+RIF+SXT	621	94,5	(92,4-96,1)	0,0	(0-0,6)	631	95,6	(93,7-96,9)	0,0	(0-0,6)
GEN/TOB+LZD+NOR/CIP+RIF	622	94,9	(92,8-96,3)	0,0	(0-0,6)	633	95,1	(93,1-96,5)	0,0	(0-0,6)
GEN/TOB+LZD+NOR/CIP+SXT	622	95,3	(93,4-96,7)	0,0	(0-0,6)	637	95,6	(93,7-96,9)	0,0	(0-0,6)
GEN/TOB+LZD+RIF+SXT	624	98,6	(97,3-99,2)	0,0	(0-0,6)	633	98,9	(97,7-99,5)	0,0	(0-0,6)
GEN/TOB+NOR/CIP+RIF+SXT	622	94,7	(92,6-96,2)	0,0	(0-0,6)	634	95,1	(93,1-96,5)	0,0	(0-0,6)
CLI+LZD+NOR/CIP+RIF	620	91,6	(89,2-93,5)	0,0	(0-0,6)	630	92,2	(89,9-94,1)	0,0	(0-0,6)
CLI+LZD+NOR/CIP+SXT	620	92,1	(89,7-94)	0,0	(0-0,6)	634	92,7	(90,5-94,5)	0,0	(0-0,6)
CLI+LZD+RIF+SXT	622	94,7	(92,6-96,2)	0,0	(0-0,6)	630	95,6	(93,7-96,9)	0,0	(0-0,6)
CLI+NOR/CIP+RIF+SXT	620	91,5	(89-93,4)	0,0	(0-0,6)	631	92,2	(89,9-94,1)	0,0	(0-0,6)
LZD+NOR/CIP+RIF+SXT	624	95,0	(93-96,5)	0,0	(0-0,6)	633	95,3	(93,3-96,7)	0,0	(0-0,6)
FOX+ERY+GEN/TOB+CLI+LZD	621	94,4	(92,3-95,9)	0,0	(0-0,6)	633	95,6	(93,7-96,9)	0,0	(0-0,6)
FOX+ERY+GEN/TOB+CLI+NOR/CIP	619	91,3	(88,8-93,3)	0,2	(0-0,9)	634	92,1	(89,8-94)	0,2	(0-0,9)
FOX+ERY+GEN/TOB+CLI+RIF	621	93,7	(91,5-95,4)	0,2	(0-0,9)	630	95,1	(93,1-96,5)	0,0	(0-0,6)
FOX+ERY+GEN/TOB+CLI+SXT	621	94,2	(92,1-95,8)	0,0	(0-0,6)	634	95,4	(93,5-96,8)	0,0	(0-0,6)
FOX+ERY+GEN/TOB+LZD+NOR/CIP	622	90,8	(88,3-92,9)	0,0	(0-0,6)	636	92,1	(89,8-94)	0,0	(0-0,6)
FOX+ERY+GEN/TOB+LZD+RIF	624	93,3	(91-95)	0,0	(0-0,6)	632	95,1	(93,1-96,5)	0,0	(0-0,6)
FOX+ERY+GEN/TOB+LZD+SXT	624	93,8	(91,6-95,4)	0,0	(0-0,6)	636	95,4	(93,5-96,8)	0,0	(0-0,6)
FOX+ERY+GEN/TOB+NOR/CIP+RIF	622	90,2	(87,6-92,3)	0,2	(0-0,9)	633	91,6	(89,2-93,5)	0,0	(0-0,6)
FOX+ERY+GEN/TOB+NOR/CIP+SXT	622	90,7	(88,1-92,7)	0,2	(0-0,9)	637	92,2	(89,8-94)	0,2	(0-0,9)
FOX+ERY+GEN/TOB+RIF+SXT	624	93,1	(90,8-94,8)	0,0	(0-0,6)	633	94,9	(93-96,4)	0,0	(0-0,6)
FOX+ERY+CLI+LZD+NOR/CIP	620	91,5	(89-93,4)	0,0	(0-0,6)	633	92,1	(89,7-94)	0,0	(0-0,6)
FOX+ERY+CLI+LZD+RIF	622	93,9	(91,7-95,5)	0,0	(0-0,6)	629	95,1	(93,1-96,5)	0,0	(0-0,6)
FOX+ERY+CLI+LZD+SXT	622	94,4	(92,3-95,9)	0,0	(0-0,6)	633	95,4	(93,5-96,8)	0,0	(0-0,6)
FOX+ERY+CLI+NOR/CIP+RIF	620	90,8	(88,3-92,8)	0,2	(0-0,9)	630	91,6	(89,2-93,5)	0,0	(0-0,6)
FOX+ERY+CLI+NOR/CIP+SXT	621	91,3	(88,8-93,3)	0,0	(0-0,6)	634	92,1	(89,8-94)	0,0	(0-0,6)
FOX+ERY+CLI+RIF+SXT	622	93,7	(91,5-95,4)	0,0	(0-0,6)	630	94,9	(92,9-96,4)	0,0	(0-0,6)
FOX+ERY+LZD+NOR/CIP+RIF	624	90,2	(87,6-92,3)	0,0	(0-0,6)	632	91,6	(89,2-93,5)	0,0	(0-0,6)
FOX+ERY+LZD+NOR/CIP+SXT	624	90,7	(88,2-92,7)	0,0	(0-0,6)	636	92,1	(89,8-94)	0,0	(0-0,6)
FOX+ERY+LZD+RIF+SXT	626	93,1	(90,9-94,9)	0,0	(0-0,6)	632	94,9	(92,9-96,4)	0,0	(0-0,6)
FOX+ERY+NOR/CIP+RIF+SXT	624	90,1	(87,5-92,2)	0,0	(0-0,6)	633	91,6	(89,2-93,5)	0,0	(0-0,6)
FOX+GEN/TOB+CLI+LZD+NOR/CIP	619	91,4	(89-93,4)	0,0	(0-0,6)	634	92,6	(90,3-94,4)	0,0	(0-0,6)
FOX+GEN/TOB+CLI+LZD+RIF	621	93,9	(91,7-95,5)	0,0	(0-0,6)	630	95,6	(93,7-96,9)	0,0	(0-0,6)

**Tabell 5: Staphylococcus aureus. Samtidig resistens och samtidig känslighet mot flera antibiotika per år (fort.)**  
S: känslig för aktuella antibiotika, R: resistent mot aktuella antibiotika

	2016			2015			2014								
	Antal	S(%)	95%CI	R(%)	95%CI	Antal	S(%)	95%CI	R(%)	95%CI	Antal	S(%)	95%CI	R(%)	95%CI
FOX+GEN/TOB+CLI+LZD+SXT	661	95,8	(93,9-97,1)	0,0	(0-0,6)	835	96,5	(95,1-97,6)	0,0	(0-0,5)	748	94,5	(92,6-95,9)	0,0	(0-0,5)
FOX+GEN/TOB+CLI+NOR/CIP+RIF	661	94,1	(92-95,7)	0,0	(0-0,6)	835	93,9	(92,1-95,3)	0,1	(0-0,7)	746	91,3	(89-93,1)	0,3	(0,1-1)
FOX+GEN/TOB+CLI+NOR/CIP+SXT	661	93,9	(91,9-95,5)	0,0	(0-0,6)	835	94,1	(92,3-95,5)	0,0	(0-0,5)	746	91,7	(89,5-93,5)	0,0	(0-0,5)
FOX+GEN/TOB+CLI+RIF+SXT	661	95,8	(93,9-97,1)	0,0	(0-0,6)	836	96,3	(94,8-97,4)	0,0	(0-0,5)	749	94,0	(92,1-95,5)	0,0	(0-0,5)
FOX+GEN/TOB+LZD+NOR/CIP+RIF	675	96,0	(94,2-97,2)	0,0	(0-0,6)	841	96,7	(94,1-96,9)	0,0	(0-0,5)	750	94,5	(92,7-95,9)	0,0	(0-0,5)
FOX+GEN/TOB+LZD+NOR/CIP+SXT	675	95,9	(94,1-97,1)	0,0	(0-0,6)	841	96,0	(94,4-97,1)	0,0	(0-0,5)	750	94,9	(93,1-96,3)	0,0	(0-0,5)
FOX+GEN/TOB+LZD+RIF+SXT	675	97,8	(96,4-98,6)	0,0	(0-0,6)	842	98,1	(96,9-98,8)	0,0	(0-0,5)	752	97,5	(96,1-98,4)	0,0	(0-0,5)
FOX+GEN/TOB+NOR/CIP+RIF+SXT	675	95,9	(94,1-97,1)	0,0	(0-0,6)	842	95,7	(94,1-96,9)	0,0	(0-0,5)	750	94,5	(92,7-95,9)	0,0	(0-0,5)
FOX+CLI+LZD+NOR/CIP+RIF	661	94,3	(92,2-95,8)	0,0	(0-0,6)	835	94,1	(92,3-95,5)	0,0	(0-0,5)	746	91,8	(89,6-93,6)	0,0	(0-0,5)
FOX+CLI+LZD+NOR/CIP+SXT	661	94,1	(92-95,7)	0,0	(0-0,6)	835	94,4	(92,6-95,7)	0,0	(0-0,5)	746	92,2	(90,1-93,9)	0,0	(0-0,5)
FOX+CLI+LZD+RIF+SXT	661	95,9	(94,1-97,2)	0,0	(0-0,6)	836	96,5	(95,1-97,6)	0,0	(0-0,5)	748	94,7	(92,8-96)	0,0	(0-0,5)
FOX+CLI+NOR/CIP+RIF+SXT	661	94,1	(92-95,7)	0,0	(0-0,6)	836	94,1	(92,3-95,5)	0,0	(0-0,5)	746	91,8	(89,6-93,6)	0,0	(0-0,5)
FOX+LZD+NOR/CIP+RIF+SXT	675	96,0	(94,2-97,2)	0,0	(0-0,6)	842	96,0	(94,4-97,1)	0,0	(0-0,5)	750	95,1	(93,3-96,4)	0,0	(0-0,5)
ERY+GEN/TOB+CLI+LZD+NOR/CIP	662	94,6	(92,6-96)	0,0	(0-0,6)	833	93,3	(91,4-94,8)	0,0	(0-0,5)	748	91,6	(89,4-93,4)	0,0	(0-0,5)
ERY+GEN/TOB+CLI+LZD+RIF	662	96,4	(94,7-97,6)	0,0	(0-0,6)	834	95,4	(93,8-96,7)	0,0	(0-0,5)	750	94,0	(92,1-95,5)	0,0	(0-0,5)
ERY+GEN/TOB+CLI+LZD+SXT	662	96,2	(94,5-97,4)	0,0	(0-0,6)	834	95,7	(94,1-96,9)	0,0	(0-0,5)	750	94,4	(92,5-95,8)	0,0	(0-0,5)
ERY+GEN/TOB+CLI+NOR/CIP+RIF	662	94,6	(92,6-96)	0,0	(0-0,6)	834	93,0	(91,1-94,6)	0,1	(0-0,7)	748	91,2	(88,9-93)	0,3	(0,1-1)
ERY+GEN/TOB+CLI+NOR/CIP+SXT	662	94,4	(92,4-95,9)	0,0	(0-0,6)	834	93,3	(91,4-94,8)	0,0	(0-0,5)	748	91,6	(89,4-93,4)	0,0	(0-0,5)
ERY+GEN/TOB+CLI+RIF+SXT	662	96,2	(94,5-97,4)	0,0	(0-0,6)	835	95,4	(93,8-96,7)	0,0	(0-0,5)	751	93,9	(91,9-95,4)	0,0	(0-0,5)
ERY+GEN/TOB+LZD+NOR/CIP+RIF	676	92,6	(90,4-94,3)	0,0	(0-0,6)	840	92,9	(90,9-94,4)	0,0	(0-0,5)	752	90,7	(88,4-92,6)	0,0	(0-0,5)
ERY+GEN/TOB+LZD+NOR/CIP+SXT	676	92,5	(90,2-94,2)	0,0	(0-0,6)	840	93,1	(91,2-94,6)	0,0	(0-0,5)	752	91,1	(88,8-92,9)	0,0	(0-0,5)
ERY+GEN/TOB+LZD+RIF+SXT	676	94,2	(92,2-95,8)	0,0	(0-0,6)	841	95,2	(93,6-96,5)	0,0	(0-0,5)	754	93,5	(91,5-95)	0,0	(0-0,5)
ERY+GEN/TOB+NOR/CIP+RIF+SXT	676	92,5	(90,2-94,2)	0,0	(0-0,6)	841	92,9	(90,9-94,4)	0,0	(0-0,5)	752	90,7	(88,4-92,6)	0,0	(0-0,5)
ERY+CLI+LZD+NOR/CIP+RIF	662	94,7	(92,7-96,2)	0,0	(0-0,6)	834	93,5	(91,6-95)	0,0	(0-0,5)	748	91,7	(89,5-93,5)	0,0	(0-0,5)
ERY+CLI+LZD+NOR/CIP+SXT	662	94,6	(92,6-96)	0,0	(0-0,6)	834	93,8	(91,9-95,2)	0,0	(0-0,5)	748	92,1	(90-93,8)	0,0	(0-0,5)
ERY+CLI+LZD+RIF+SXT	662	96,5	(94,8-97,7)	0,0	(0-0,6)	835	95,9	(94,4-97,1)	0,0	(0-0,5)	750	94,9	(93,1-96,3)	0,0	(0-0,5)
ERY+CLI+NOR/CIP+RIF+SXT	662	94,6	(92,6-96)	0,0	(0-0,6)	835	93,5	(91,7-95)	0,0	(0-0,5)	748	91,7	(89,5-93,5)	0,0	(0-0,5)
ERY+LZD+NOR/CIP+RIF+SXT	676	92,6	(90,4-94,3)	0,0	(0-0,6)	841	93,3	(91,5-94,8)	0,0	(0-0,5)	752	91,2	(89-93)	0,0	(0-0,5)
GEN/TOB+CLI+LZD+NOR/CIP+RIF	662	94,9	(92,9-96,3)	0,0	(0-0,6)	834	94,2	(92,5-95,6)	0,0	(0-0,5)	749	91,5	(89,2-93,3)	0,0	(0-0,5)
GEN/TOB+CLI+LZD+NOR/CIP+SXT	662	94,7	(92,7-96,2)	0,0	(0-0,6)	834	94,5	(92,7-95,8)	0,0	(0-0,5)	749	91,9	(89,7-93,6)	0,0	(0-0,5)
GEN/TOB+CLI+LZD+RIF+SXT	662	96,5	(94,8-97,7)	0,0	(0-0,6)	835	96,6	(95,2-97,7)	0,0	(0-0,5)	751	94,3	(92,4-95,7)	0,0	(0-0,5)
GEN/TOB+CLI+NOR/CIP+RIF+SXT	662	94,7	(92,7-96,2)	0,0	(0-0,6)	835	94,3	(92,5-95,6)	0,0	(0-0,5)	749	91,5	(89,2-93,3)	0,0	(0-0,5)
GEN/TOB+LZD+NOR/CIP+RIF+SXT	676	96,7	(95,1-97,8)	0,0	(0-0,6)	841	96,4	(95-97,5)	0,0	(0-0,5)	753	95,4	(93,6-96,6)	0,0	(0-0,5)
CLI+LZD+NOR/CIP+RIF+SXT	662	94,9	(92,9-96,3)	0,0	(0-0,6)	835	94,7	(93-96,1)	0,0	(0-0,5)	749	92,0	(89,8-93,7)	0,0	(0-0,5)
FOX+ERY+GEN/TOB+CLI+LZD+NOR/CIP	661	93,8	(91,7-95,4)	0,0	(0-0,6)	833	93,0	(91,1-94,6)	0,0	(0-0,5)	745	91,5	(89,3-93,3)	0,0	(0-0,5)
FOX+ERY+GEN/TOB+CLI+LZD+RIF	661	95,6	(93,8-96,9)	0,0	(0-0,6)	834	95,2	(93,5-96,5)	0,0	(0-0,5)	747	94,0	(92-95,5)	0,0	(0-0,5)
FOX+ERY+GEN/TOB+CLI+LZD+SXT	661	95,5	(93,6-96,8)	0,0	(0-0,6)	834	95,4	(93,8-96,7)	0,0	(0-0,5)	747	94,4	(92,5-95,8)	0,0	(0-0,5)

**Tabell 5: Staphylococcus aureus. Samtidig resistens och samtidig känslighet mot flera antibiotika per år (fort.)**  
S: känslig för aktuella antibiotika, R: resistent mot aktuella antibiotika

	2013				2012					
	Antal	S(%)	95%CI	R(%)	95%CI	Antal	S(%)	95%CI	R(%)	95%CI
FOX+GEN/TOB+CLI+LZD+SXT	621	94,4	(92,3-95,9)	0,0	(0-0,6)	634	95,9	(94,1-97,2)	0,0	(0-0,6)
FOX+GEN/TOB+CLI+NOR/CIP+RIF	619	90,8	(88,3-92,8)	0,2	(0-0,9)	631	92,1	(89,7-93,9)	0,0	(0-0,6)
FOX+GEN/TOB+CLI+NOR/CIP+SXT	619	91,3	(88,8-93,3)	0,0	(0-0,6)	635	92,6	(90,3-94,4)	0,0	(0-0,6)
FOX+GEN/TOB+CLI+RIF+SXT	621	93,7	(91,5-95,4)	0,0	(0-0,6)	631	95,4	(93,5-96,8)	0,0	(0-0,6)
FOX+GEN/TOB+LZD+NOR/CIP+RIF	622	93,9	(91,7-95,5)	0,0	(0-0,6)	633	94,6	(92,6-96,1)	0,0	(0-0,6)
FOX+GEN/TOB+LZD+NOR/CIP+SXT	622	94,4	(92,3-95,9)	0,0	(0-0,6)	637	95,1	(93,2-96,6)	0,0	(0-0,6)
FOX+GEN/TOB+LZD+RIF+SXT	624	97,3	(95,7-98,3)	0,0	(0-0,6)	633	98,3	(96,9-99)	0,0	(0-0,6)
FOX+GEN/TOB+NOR/CIP+RIF+SXT	622	93,7	(91,5-95,4)	0,0	(0-0,6)	634	94,6	(92,6-96,1)	0,0	(0-0,6)
FOX+CLI+LZD+NOR/CIP+RIF	620	91,0	(88,5-93)	0,0	(0-0,6)	630	92,1	(89,7-93,9)	0,0	(0-0,6)
FOX+CLI+LZD+NOR/CIP+SXT	620	91,5	(89-93,4)	0,0	(0-0,6)	634	92,6	(90,3-94,4)	0,0	(0-0,6)
FOX+CLI+LZD+RIF+SXT	622	93,9	(91,7-95,5)	0,0	(0-0,6)	630	95,4	(93,5-96,8)	0,0	(0-0,6)
FOX+CLI+NOR/CIP+RIF+SXT	620	90,8	(88,3-92,8)	0,0	(0-0,6)	631	92,1	(89,7-93,9)	0,0	(0-0,6)
FOX+LZD+NOR/CIP+RIF+SXT	624	93,9	(91,8-95,5)	0,0	(0-0,6)	633	94,8	(92,8-96,3)	0,0	(0-0,6)
ERY+GEN/TOB+CLI+LZD+NOR/CIP	619	91,9	(89,5-93,8)	0,0	(0-0,6)	633	92,3	(89,9-94,1)	0,0	(0-0,6)
ERY+GEN/TOB+CLI+LZD+RIF	621	94,5	(92,4-96,1)	0,0	(0-0,6)	629	95,2	(93,3-96,6)	0,0	(0-0,6)
ERY+GEN/TOB+CLI+LZD+SXT	621	95,0	(93-96,5)	0,0	(0-0,6)	633	95,6	(93,7-96,9)	0,0	(0-0,6)
ERY+GEN/TOB+CLI+NOR/CIP+RIF	619	91,3	(88,8-93,3)	0,2	(0-0,9)	630	91,7	(89,3-93,7)	0,0	(0-0,6)
ERY+GEN/TOB+CLI+NOR/CIP+SXT	619	91,8	(89,3-93,7)	0,0	(0-0,6)	634	92,3	(89,9-94,1)	0,0	(0-0,6)
ERY+GEN/TOB+CLI+RIF+SXT	621	94,4	(92,3-95,9)	0,0	(0-0,6)	630	95,1	(93,1-96,5)	0,0	(0-0,6)
ERY+GEN/TOB+LZD+NOR/CIP+RIF	622	91,3	(88,8-93,3)	0,0	(0-0,6)	632	91,9	(89,5-93,8)	0,0	(0-0,6)
ERY+GEN/TOB+LZD+NOR/CIP+SXT	622	91,3	(88,8-93,3)	0,0	(0-0,6)	636	92,5	(90,1-94,3)	0,0	(0-0,6)
ERY+GEN/TOB+LZD+RIF+SXT	624	93,9	(91,8-95,5)	0,0	(0-0,6)	632	95,3	(93,3-96,7)	0,0	(0-0,6)
ERY+CLI+LZD+NOR/CIP+RIF	622	90,7	(88,1-92,7)	0,0	(0-0,6)	633	91,9	(89,6-93,8)	0,0	(0-0,6)
ERY+CLI+LZD+NOR/CIP+SXT	620	91,5	(89-93,4)	0,0	(0-0,6)	629	91,7	(89,3-93,6)	0,0	(0-0,6)
ERY+CLI+LZD+RIF+SXT	620	91,9	(89,5-93,8)	0,0	(0-0,6)	633	92,3	(89,9-94,1)	0,0	(0-0,6)
ERY+LZD+NOR/CIP+RIF+SXT	624	94,5	(92,5-96,1)	0,0	(0-0,6)	629	95,1	(93,1-96,5)	0,0	(0-0,6)
ERY+LZD+NOR/CIP+SXT	620	91,3	(88,8-93,3)	0,0	(0-0,6)	630	91,7	(89,3-93,7)	0,0	(0-0,6)
ERY+LZD+NOR/CIP+RIF+SXT	619	91,4	(89-93,4)	0,0	(0-0,6)	630	91,9	(89,5-93,8)	0,0	(0-0,6)
GEN/TOB+CLI+LZD+NOR/CIP+RIF	619	91,9	(89,5-93,8)	0,0	(0-0,6)	630	92,2	(89,9-94,1)	0,0	(0-0,6)
GEN/TOB+CLI+LZD+NOR/CIP+SXT	621	94,5	(92,4-96,1)	0,0	(0-0,6)	630	95,6	(93,7-96,9)	0,0	(0-0,6)
GEN/TOB+CLI+LZD+RIF+SXT	619	91,3	(88,8-93,3)	0,0	(0-0,6)	631	92,2	(89,9-94,1)	0,0	(0-0,6)
GEN/TOB+LZD+NOR/CIP+RIF+SXT	622	94,7	(92,6-96,2)	0,0	(0-0,6)	633	95,1	(93,1-96,5)	0,0	(0-0,6)
CLI+LZD+NOR/CIP+RIF+SXT	620	91,5	(89-93,4)	0,0	(0-0,6)	630	92,2	(89,9-94,1)	0,0	(0-0,6)
FOX+ERY+GEN/TOB+CLI+LZD+NOR/CIP	619	91,3	(88,8-93,3)	0,0	(0-0,6)	633	92,1	(89,7-94)	0,0	(0-0,6)
FOX+ERY+GEN/TOB+CLI+LZD+RIF	621	93,7	(91,5-95,4)	0,0	(0-0,6)	629	95,1	(93,1-96,5)	0,0	(0-0,6)
FOX+ERY+GEN/TOB+CLI+LZD+SXT	621	94,2	(92,1-95,8)	0,0	(0-0,6)	633	95,4	(93,5-96,8)	0,0	(0-0,6)





**Tabell 5: Staphylococcus aureus. Samtidig resistens och samtidig känslighet mot flera antibiotika per år (fort.)**  
S: känslig för aktuella antibiotika, R: resistent mot aktuella antibiotika

	2013					2012				
	Antal	S(%)	95%CI	R(%)	95%CI	Antal	S(%)	95%CI	R(%)	95%CI
FOX+ERY+GEN/TOB+CLI+NOR/CIP+RIF	619	90,6	(88,1-92,7)	0,2	(0-0,9)	630	91,6	(89,2-93,5)	0,0	(0-0,6)
FOX+ERY+GEN/TOB+CLI+NOR/CIP+SXT	619	91,1	(88,6-93,1)	0,0	(0-0,6)	634	92,1	(89,8-94)	0,0	(0-0,6)
FOX+ERY+GEN/TOB+CLI+RIF+SXT	621	93,6	(91,3-95,2)	0,0	(0-0,6)	630	94,9	(92,9-96,4)	0,0	(0-0,6)
FOX+ERY+GEN/TOB+LZD+NOR/CIP+RIF	622	90,2	(87,6-92,3)	0,0	(0-0,6)	632	91,6	(89,2-93,5)	0,0	(0-0,6)
FOX+ERY+GEN/TOB+LZD+NOR/CIP+SXT	622	90,7	(88,1-92,7)	0,0	(0-0,6)	636	92,1	(89,8-94)	0,0	(0-0,6)
FOX+ERY+GEN/TOB+LZD+RIF+SXT	624	93,1	(90,8-94,8)	0,0	(0-0,6)	632	94,9	(92,9-96,4)	0,0	(0-0,6)
FOX+ERY+GEN/TOB+NOR/CIP+RIF+SXT	622	90,0	(87,4-92,1)	0,0	(0-0,6)	633	91,6	(89,2-93,5)	0,0	(0-0,6)
FOX+ERY+CLI+LZD+NOR/CIP+RIF	620	90,8	(88,3-92,8)	0,0	(0-0,6)	629	91,6	(89,1-93,5)	0,0	(0-0,6)
FOX+ERY+CLI+LZD+NOR/CIP+SXT	620	91,3	(88,8-93,3)	0,0	(0-0,6)	633	92,1	(89,7-94)	0,0	(0-0,6)
FOX+ERY+CLI+LZD+RIF+SXT	622	93,7	(91,5-95,4)	0,0	(0-0,6)	629	94,9	(92,9-96,4)	0,0	(0-0,6)
FOX+ERY+CLI+NOR/CIP+RIF+SXT	620	90,6	(88,1-92,7)	0,0	(0-0,6)	630	91,6	(89,2-93,5)	0,0	(0-0,6)
FOX+ERY+LZD+NOR/CIP+RIF+SXT	624	90,1	(87,5-92,2)	0,0	(0-0,6)	632	91,6	(89,2-93,5)	0,0	(0-0,6)
FOX+GEN/TOB+CLI+LZD+NOR/CIP+RIF	619	90,8	(88,3-92,8)	0,0	(0-0,6)	630	92,1	(89,7-93,9)	0,0	(0-0,6)
FOX+GEN/TOB+CLI+LZD+NOR/CIP+SXT	619	91,3	(88,8-93,3)	0,0	(0-0,6)	634	92,6	(90,3-94,4)	0,0	(0-0,6)
FOX+GEN/TOB+CLI+LZD+RIF+SXT	621	93,7	(91,5-95,4)	0,0	(0-0,6)	630	95,4	(93,5-96,8)	0,0	(0-0,6)
FOX+GEN/TOB+CLI+NOR/CIP+RIF+SXT	619	90,6	(88,1-92,7)	0,0	(0-0,6)	631	92,1	(89,7-93,9)	0,0	(0-0,6)
FOX+GEN/TOB+LZD+NOR/CIP+RIF+SXT	622	93,7	(91,5-95,4)	0,0	(0-0,6)	633	94,6	(92,6-96,1)	0,0	(0-0,6)
FOX+CLI+LZD+NOR/CIP+RIF+SXT	620	90,8	(88,3-92,8)	0,0	(0-0,6)	630	92,1	(89,7-93,9)	0,0	(0-0,6)
ERY+GEN/TOB+CLI+LZD+NOR/CIP+RIF	619	91,3	(88,8-93,3)	0,0	(0-0,6)	629	91,7	(89,3-93,6)	0,0	(0-0,6)
ERY+GEN/TOB+CLI+LZD+NOR/CIP+SXT	619	91,8	(89,3-93,7)	0,0	(0-0,6)	633	92,3	(89,9-94,1)	0,0	(0-0,6)
ERY+GEN/TOB+CLI+LZD+RIF+SXT	621	94,4	(92,3-95,9)	0,0	(0-0,6)	629	95,1	(93,1-96,5)	0,0	(0-0,6)
ERY+GEN/TOB+CLI+NOR/CIP+RIF+SXT	619	91,1	(88,6-93,1)	0,0	(0-0,6)	630	91,7	(89,3-93,7)	0,0	(0-0,6)
ERY+GEN/TOB+LZD+NOR/CIP+RIF+SXT	622	90,7	(88,1-92,7)	0,0	(0-0,6)	632	91,9	(89,5-93,8)	0,0	(0-0,6)
ERY+CLI+LZD+NOR/CIP+RIF+SXT	620	91,3	(88,8-93,3)	0,0	(0-0,6)	629	91,7	(89,3-93,6)	0,0	(0-0,6)
GEN/TOB+CLI+LZD+NOR/CIP+RIF+SXT	619	91,3	(88,8-93,3)	0,0	(0-0,6)	630	92,2	(89,9-94,1)	0,0	(0-0,6)
FOX+ERY+GEN/TOB+CLI+LZD+NOR/CIP+RIF	619	90,6	(88,1-92,7)	0,0	(0-0,6)	629	91,6	(89,1-93,5)	0,0	(0-0,6)
FOX+ERY+GEN/TOB+CLI+LZD+NOR/CIP+SXT	619	91,1	(88,6-93,1)	0,0	(0-0,6)	633	92,1	(89,7-94)	0,0	(0-0,6)
FOX+ERY+GEN/TOB+CLI+LZD+RIF+SXT	621	93,6	(91,3-95,2)	0,0	(0-0,6)	629	94,9	(92,9-96,4)	0,0	(0-0,6)
FOX+ERY+GEN/TOB+CLI+NOR/CIP+RIF+SXT	619	90,5	(87,9-92,5)	0,0	(0-0,6)	630	91,6	(89,2-93,5)	0,0	(0-0,6)
FOX+ERY+GEN/TOB+LZD+NOR/CIP+RIF+SXT	622	90,0	(87,4-92,1)	0,0	(0-0,6)	632	91,6	(89,2-93,5)	0,0	(0-0,6)
FOX+ERY+CLI+LZD+NOR/CIP+RIF+SXT	620	90,6	(88,1-92,7)	0,0	(0-0,6)	629	91,6	(89,1-93,5)	0,0	(0-0,6)
FOX+GEN/TOB+CLI+LZD+NOR/CIP+RIF+SXT	619	90,6	(88,1-92,7)	0,0	(0-0,6)	630	92,1	(89,7-93,9)	0,0	(0-0,6)
ERY+GEN/TOB+CLI+LZD+NOR/CIP+RIF+SXT	619	91,1	(88,6-93,1)	0,0	(0-0,6)	629	91,7	(89,3-93,6)	0,0	(0-0,6)
FOX+ERY+GEN/TOB+CLI+LZD+NOR/CIP+RIF+SXT	619	90,5	(87,9-92,5)	0,0	(0-0,6)	629	91,6	(89,1-93,5)	0,0	(0-0,6)

## Förkortningar

Vi kommer att använda följande förkortningar för de respektive antibiotika

Amikacin (AMK)	Clarithromycin (CLR)
Amoxicillin (AMX)	Clinafloxacin (CLX)
Ampicillin (AMP)	Clindamycin (CLI)
Ampicillin/Sulbactam (SAM)	Co-amoxiclav (AMC)
Amoxicillin/Clavulanate (AMC)	Colistin (CST)
Azithromycin (AZM)	Daptomycin (DAP)
Azlocillin (AZL)	Dicloxacillin (DCX)
Aztreonam (ATM)	Dirithromycin (DTM)
Bensylpenicillin (PCG)	Doripenem (DOR)
Carbenicillin (CAR)	Doxycycline (DOX)
Cefaclor (CEC)	Enoxacin (ENX)
Cefadroxil (CFR)	Ertapenem (ETP)
Cefalexin (LEX)	Erythromycin (ERY)
Cefalotin (CEF)	Fenoximetylpencillin (PCV)
Cefamandole (FAM)	Fleroxacin (FLE)
Cefapirin (HAP)	Flukloxacillin (FOX)
Cefazolin (CFZ)	Fosfomycin (FOF)
Cefdinir (CDR)	Fusidinsyra (FUS)
Cefditoren (CDN)	Gatifloxacin (GAT)
Cefepime (FEP)	Gentamycin (GEN)
Cefetamet (FET)	Grepafloxacin (GRX)
Cefixime (CFM)	Imipenem (IPM)
Cefmetazole (CMZ)	Isoniazid (INH)
Cefonicid (CID)	Kanamycin (KAN)
Cefoperazone (CFP)	Levofloxacin (LVX)
Cefotaxime (CTX)	Linezolid (LZD)
Cefotetan (CTT)	Lomefloxacin (LOM)
Cefoxitin (FOX)	Loracarbef (LOR)
Cefpodoxime (CPD)	Mecillinam (MEC)
Cefprozil (CPR)	Meropenem (MEM)
Cefradine (RAD)	Methicillin (MET)
Ceftazidime (CAZ)	Methronidazole (MTZ)
Ceftibuten (CTB)	Mezlocillin (MEZ)
Ceftizoxime (ZOX)	Minocycline (MIN)
Ceftobiprole (CBP)	Moxalactam (MOX)
Ceftriaxone (CRO)	Moxifloxacin (MXF)
Cefuroxime (CXM)	Nafcillin (NAF)
Chloramphenicol (CHL)	Nalidixic acid (NAL)
Cinoxacin (CIN)	Netilmicin (NET)
Ciprofloxacin (CIP)	Nitrofurantoin (NIT)

Norfloxacin (NOR)	Streptomycin (STR)
Ofloxacin (OFX)	Teicoplanin (TEC)
Oxacillin (FOX)	Telithromycin (TEL)
Penicillin (PEN)	Temocillin (TMC)
Piperacillin (PIP)	Tetracycline (TET)
Piperacillin/Tazobactam (TZP)	Ticarcillin (TIC)
Polymyxin B (PMB)	Ticarcillin/Clavulanic acid (TIM)
Quinupristin/Dalfopristin (Q/D)	Tigecycline (TGC)
Rifabutin (RFB)	Tobramycine (TOB)
Rifampicin (RIF)	Trimethoprim (TMP)
Rifapentine (RFP)	Trimethoprim/Sulfamethoxazole (SXT)
Sparfloxacin (SPX)	Trovafoxacin (TVA)
Spectinomycin (SPT)	Vancomycin (VAN)

\* Resultat för S.aureus inskickade för oxacillin, flukloxacillin eller isoxazolylpenicillin redovisas under cefoxitin.

*Folkhälsomyndigheten är en nationell kunskapsmyndighet som arbetar för en bättre folkhälsa. Det gör myndigheten genom att utveckla och stödja samhällets arbete med att främja hälsa, förebygga ohälsa och skydda mot hälsohot. Vår vision är en folkhälsa som stärker samhällets utveckling.*



Folkhälsomyndigheten