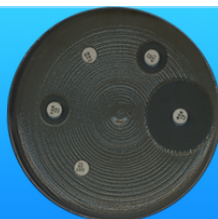




Folkhälsomyndigheten

# Svebar

Svensk bevakning av antibiotikaresistens



## Antibiotikaresistensrapport för *Klebsiella pneumoniae*

Årsrapport för Västra Götalandsregionen (SE310) från blododling 2016





## **Innehåll**

<b>1</b>	<b>Inledning</b>	<b>4</b>
<b>2</b>	<b>Urval av resistensbestämningsdata</b>	<b>5</b>
<b>3</b>	<b>Artfördelning</b>	<b>7</b>
<b>4</b>	<b>Resistens mot enskilda antibiotika</b>	<b>8</b>
<b>5</b>	<b>Samtidig resistens och samtidig känslighet mot flera antibiotika</b>	<b>11</b>

## 1 Inledning

Det här är en lokal sammanställning av antibiotikaresistens från övervakningssystemet Svebar. Avsikten är att ge en helhetsbild av resistensläget under en femårsperiod för respektive patogen. Både andel resistenta för enskilda antibiotika och samtidig resistens mot flera antibiotika redovisas. Utöver detta listas också de tio vanligast förekommande arterna eftersom även det är en viktig faktor för antibiotika- policies och som underlag för att utarbeta behandlingsriktlinjer.

Svebar är ett frivilligt samarbete mellan klinisk mikrobiologiska laboratorier i Sverige och Folkhälsomyndigheten för att underlätta och förbättra övervakningen av antibiotikaresistens. Laboratorierna skickar dagligen in alla resultat, även negativa, från bakteriologiska odlingar. Laboratorierna äger sina data, men Folkhälsomyndigheten kan genom överenskommelse med laboratorierna använda data för nationella och lokala sammanställningar. Rapporten innehåller tabeller och genom att använda motsvarande Excelfil (på Folkhälsomyndighetens hemsida) kan användarna skapa egna diagram och figurer.

## 2 Urval av resistensbestämningsdata

**Tabell 1:** Urval av resistensbestämningsdata

---

Analys	Blododling Aerob Anaerob
Provmaterial	Blododlingsprov
Lab	SE310 - Norra Älvsborgs länsjukhus Trollhättan
Start.datum	2012-01-01
Slutdatum	2016-12-31
Antal positiva odlingar	11044
Antal negativa odlingar	82113
Antal odlingar	93157

---

**Tabell 2: Deltagande laboratorier**

SE nummer	Kliniskt mikrobiologiskt laboratorium	Data i Svebar från år månad	Ingår i denna rapport
100	Stockholm, Karolinska Universitetssjukhuset	201303-	Ja
110	Kronoberg, Centrallasarettet Växjö	201201* -	Ja
120	Region Skåne, Lund	201201* -	Ja
130	Stockholm, Unilabs S:t Göran	201711-	Nej
140	Stockholm, Aleris Medilab		Nej
230	Blekinge, Blekingesjukhuset Karlskrona	201201* -	Ja
240	Kalmar, Länssjukhuset Kalmar	201201* -	Ja
250	Halland, Hallands sjukhus Halmstad	201201* - 201604	Nej
300	Västra Götalandsregionen, Sahlgrenska Universitetssjukhuset	201310-	Nej
310	Västra Götalandsregionen, Norra Älvsborgs länssjukhus Trollhättan	201204-	Ja
320	Västra Götalandsregionen, Södra Älvsborgs sjukhus Borås	201202-	Ja
330	Västra Götalandsregionen, Unilabs Skövde	201711-	Nej
350	Jönköping, Länssjukhuset Ryhov		Nej
400	Östergötland, Universitetssjukhuset Linköping		Nej
420	Södermanland, Unilabs Eskilstuna	201711-	Nej
430	Västernorrland, Sjukhus Västerås	201301-	Nej
440	Örebro, Universitetssjukhuset Örebro	201505-	Ja
450	Värmland, Centralsjukhuset Karlstad	201310-	Nej
540	Gotland, Visby lasarett	201201* -	Nej
600	Uppsala, Akademiska sjukhuset	201512-	Ja
610	Gävleborg, Sjukhuset Gävle	201712-	Nej
620	Dalarna, Falu lasarett	201608-	Nej
700	Västernorrland, Länssjukhuset Sundsvall		Nej
710	Jämtland/Härjedalen, Östersunds sjukhus	201310-	Nej
720	Västerbotten, Norrlands Universitetssjukhus Umeå		Nej
730	Norrbottnen, Sunderby sjukhus Luleå		Nej

\* Tidigare data från Svebars utvecklingsperiod finns tillgängligt för laboratoriet.

### 3 Artfördelning

Aktuellt års tio vanligaste arter visas ovan den streckade linjen. Arter som endast tidigare år återfanns bland de tio vanligaste visas under den streckade linjen. Siffror inom parentes finns inte bland de tio vanligaste för aktuellt år.

Tabell 3: Artfördelning och antal odlingar

	2016		2015		2014		2013		2012	
	Antal	%	Antal	%	Antal	%	Antal	%	Antal	%
STAPHYLOCOCCUS KOAGULASNEGATIV	690	24,3	597	24,9	727	27,1	866	30,8	639	33,7
ESCHERICHIA COLI	643	22,6	553	23,1	519	19,3	555	19,8	352	18,6
STAPHYLOCOCCUS AUREUS	425	14,9	372	15,5	410	15,3	355	12,6	263	13,9
STREPTOCOCCUS SPECIES	100	3,5	106	4,4	116	4,3	107	3,8	44	2,3
KLEBSIELLA PNEUMONIAE	98	3,4	108	4,5	73	2,7	95	3,4	49	2,6
STREPTOCOCCUS PNEUMONIAE	89	3,1	60	2,5	61	2,3	83	3	65	3,4
KLEBSIELLA OXYTOCA	41	1,4	31	1,3	48	1,8	57	2	(16)	(0,8)
ENTEROCOCCUS FAECALIS	40	1,4	75	3,1	67	2,5	75	2,7	56	3
PROTEUS MIRABILIS	39	1,4	34	1,4	(40)	(1,5)	(23)	(0,8)	25	1,3
STREPTOCOCCUS GRUPP G	32	1,1	27	1,1	(26)	(1)	35	1,2	(9)	(0,5)
STREPTOCOCCUS AGALACTIAE	(27)	(0,9)	(24)	(1)	42	1,6	(28)	(1)	20	1,1
ENTEROCOCCUS FAECIUM	(26)	(0,9)	(22)	(0,9)	42	1,6	(34)	(1,2)	(19)	(1)
CANDIDA ALBICANS	(27)	(0,9)	(26)	(1,1)	(11)	(0,4)	36	1,3	(16)	(0,8)
PSEUDOMONAS AERUGINOSA	(31)	(1,1)	(19)	(0,8)	(25)	(0,9)	(19)	(0,7)	23	1,2
ÖVRIGA ARTER	647	22,7	435	18,1	578	21,5	545	19,4	358	18,9
ANTAL ODLINGAR	19487		19335		20210		19828		14297	
ANTAL POSITIVA ODLINGAR	2403		2156		2364		2493		1628	
ANTAL NEGATIVA ODLINGAR	17084		17179		17846		17335		12669	

## **4 Resistens mot enskilda antibiotika**

För att inte få med resultat som påverkas av algoritmer för resistensbestämning i sammanställningen tillämpas följande regler för vilka resultat som kan ingå. För att resultat för ett visst antibiotikum ska inkluderas måste resistensbestämningar ha gjorts i ett antal som motsvarar 90 procent av medelvärdet av de sex vanligaste resistensbestämningarna från det laboratoriet.



**Tabell 4: Klebsiella pneumoniae. Resistens mot enskilda antibiotika per år**

	2016						2015						2014							
	N	S(%)	I(%)	R(%)	95%CI	N	S(%)	I(%)	R(%)	95%CI	N	S(%)	I(%)	R(%)	95%CI	N	S(%)	I(%)	R(%)	95%CI
CAZ	89	97.8	2.2	0.0	(0.0-4.1)	104	100	0.0	0.0	(0.0-3.6)	70	94.3	0.0	5.7	(2.2-13.8)	70	94.3	0.0	5.7	(2.2-13.8)
CIP	89	85.4	0.0	14.6	(8.7-23.4)	103	92.2	0.0	7.8	(4.0-14.6)	70	91.4	0.0	8.6	(4.0-17.5)	70	91.4	0.0	8.6	(4.0-17.5)
CTX	89	100	0.0	0.0	(0.0-4.1)	104	100	0.0	0.0	(0.0-3.6)	70	97.1	0.0	2.9	(0.8-9.8)	70	97.1	0.0	2.9	(0.8-9.8)
GEN	89	100	0.0	0.0	(0.0-4.1)	104	100	0.0	0.0	(0.0-3.6)	70	97.1	0.0	2.9	(0.8-9.8)	70	97.1	0.0	2.9	(0.8-9.8)
MEM	89	100	0.0	0.0	(0.0-4.1)	104	100	0.0	0.0	(0.0-3.6)	70	100	0.0	0.0	(0.0-5.2)	70	100	0.0	0.0	(0.0-5.2)
SXT	89	75.3	0.0	24.7	(16.9-34.6)	104	95.2	0.0	4.8	(2.1-10.8)	70	88.6	0.0	11.4	(5.9-21.0)	70	88.6	0.0	11.4	(5.9-21.0)
TZP	89	94.4	3.4	2.2	(0.6-7.8)	104	100	0.0	0.0	(0.0-3.6)	70	91.4	1.4	7.1	(3.1-15.7)	70	91.4	1.4	7.1	(3.1-15.7)

**Tabell 4: Klebsiella pneumoniae. Resistens mot enskilda antibiotika per år (forts.)**

	2013						2012						Nat.2016							
	N	S(%)	I(%)	R(%)	95%CI	N	S(%)	I(%)	R(%)	95%CI	N	S(%)	I(%)	R(%)	95%CI	N	S(%)	I(%)	R(%)	95%CI
CAZ	59	100	0.0	0.0	(0.0-6.1)	32	100	0.0	0.0	(0.0-6.1)	1135	93.0	1.2	5.8	(4.6-7.3)	1133	90.1	1.7	8.2	(6.7-10.0)
CIP	59	100	0.0	0.0	(0.0-6.1)	32	100	0.0	0.0	(0.0-6.1)	1137	93.2	0.6	6.2	(4.9-7.7)	1133	95.3	0.2	4.5	(3.4-5.9)
CTX	59	100	0.0	0.0	(0.0-6.1)	32	100	0.0	0.0	(0.0-6.1)	1136	98.9	0.7	0.4	(0.1-0.9)	866	82.3	1.2	16.5	(14.2-19.1)
GEN	59	100	0.0	0.0	(0.0-6.1)	32	100	0.0	0.0	(0.0-6.1)	1119	87.8	6.9	5.3	(4.1-6.7)	1136	98.9	0.7	0.4	(0.1-0.9)
MEM	59	100	0.0	0.0	(0.0-6.1)	32	100	0.0	0.0	(0.0-6.1)	1136	98.9	0.7	0.4	(0.1-0.9)	1136	98.9	0.7	0.4	(0.1-0.9)
SXT	62	96.8	0.0	3.2	(0.9-11.0)	32	96.9	0.0	3.1	(0.6-15.7)	866	82.3	1.2	16.5	(14.2-19.1)	866	82.3	1.2	16.5	(14.2-19.1)
TZP	59	98.3	0.0	1.7	(0.3-9.0)	32	100	0.0	0.0	(0.0-10.7)	1119	87.8	6.9	5.3	(4.1-6.7)	1119	87.8	6.9	5.3	(4.1-6.7)

## **5 Samtidig resistens och samtidig känslighet mot flera antibiotika**

Följande grupper har valts efter hur vanligt det är att deltagande laboratorier har gjort resistensbestämningar.

1. Piperacillin/Tazobactam (TZP)
2. Tredje gen cefalosporiner(Cefotaxim eller Ceftazidim) (CTX/CFZ)
3. Ciprofloxacin (CIP)
4. Aminoglykosider (Gentamicin eller Tobramycin) (GEN/TOB)
5. Karbapenemer (Imipenem eller Meropenem) (IPM/MEM)
6. Trimethoprim - Sulfametoxazol (SXT)
7. Amikacin (AMK)

Om provet är resistent mot ett preparat i en grupp så räknas det som resistent för gruppen.

**Tabell 5: Klebsiella pneumoniae. Samtidig resistens och samtidig känslighet mot flera antibiotika per år.  
S: känslig för aktuella antibiotika, R: resistent mot aktuella antibiotika.**

	2016						2015						2014							
	Antal	S(%)	95%CI	R(%)	95%CI	Antal	S(%)	95%CI	R(%)	95%CI	Antal	S(%)	95%CI	R(%)	95%CI	Antal	S(%)	95%CI	R(%)	95%CI
TZP	89	94,4	(87,5-97,6)	2,2	(0,6-7,8)	104	100	(96,4-100)	0,0	(0,-3,6)	70	91,4	(82,5-96)	7,1	(3,1-15,7)	70	91,4	(82,5-96)	7,1	(3,1-15,7)
CTX/CFZ	89	97,8	(92,2-99,4)	0,0	(0,-4,1)	104	100	(96,4-100)	0,0	(0,-3,6)	70	94,3	(86,2-97,8)	5,7	(2,2-13,8)	70	94,3	(86,2-97,8)	5,7	(2,2-13,8)
CIP	89	85,4	(76,6-91,3)	14,6	(8,7-23,4)	103	92,2	(85,4-96)	7,8	(4-14,6)	70	91,4	(82,5-96)	8,6	(4-17,5)	70	91,4	(82,5-96)	8,6	(4-17,5)
GEN/TOB	89	100	(95,9-100)	0,0	(0,-4,1)	104	100	(96,4-100)	0,0	(0,-3,6)	70	97,1	(90,2-99,2)	2,9	(0,8-9,8)	70	100	(94,8-100)	0,0	(0,-5,2)
IPM/MEM	89	100	(95,9-100)	0,0	(0,-4,1)	104	100	(96,4-100)	0,0	(0,-3,6)	70	100	(94,8-100)	0,0	(0,-5,2)	70	100	(94,8-100)	0,0	(0,-5,2)
SXT	89	75,3	(65,4-83,1)	24,7	(16,9-34,6)	104	95,2	(89,2-97,9)	4,8	(2,1-10,8)	70	88,6	(79-94,1)	11,4	(5,9-21)	70	88,6	(79-94,1)	11,4	(5,9-21)
AMK	0					0					0					0				
TZP+CTX/CFZ	89	94,4	(87,5-97,6)	0,0	(0,-4,1)	104	100	(96,4-100)	0,0	(0,-3,6)	70	91,4	(82,5-96)	4,3	(1,5-11,9)	70	91,4	(82,5-96)	4,3	(1,5-11,9)
TZP+CIP	89	79,8	(70,3-86,8)	0,0	(0,-4,1)	103	92,2	(85,4-96)	0,0	(0,-3,6)	70	85,7	(75,7-92,1)	1,4	(0,3-7,7)	70	85,7	(75,7-92,1)	1,4	(0,3-7,7)
TZP+GEN/TOB	89	94,4	(87,5-97,6)	0,0	(0,-4,1)	104	100	(96,4-100)	0,0	(0,-3,6)	70	91,4	(82,5-96)	1,4	(0,3-7,7)	70	91,4	(82,5-96)	1,4	(0,3-7,7)
TZP+IPM/MEM	89	94,4	(87,5-97,6)	0,0	(0,-4,1)	104	100	(96,4-100)	0,0	(0,-3,6)	70	91,4	(82,5-96)	0,0	(0,-5,2)	70	91,4	(82,5-96)	0,0	(0,-5,2)
TZP+SXT	89	69,7	(59,5-78,2)	0,0	(0,-4,1)	104	95,2	(89,2-97,9)	0,0	(0,-3,6)	70	82,9	(72,4-89,9)	1,4	(0,3-7,7)	70	82,9	(72,4-89,9)	1,4	(0,3-7,7)
TZP+AMK	0					0					0					0				
CTX/CFZ+CIP	89	83,1	(74-89,5)	0,0	(0,-4,1)	103	92,2	(85,4-96)	0,0	(0,-3,6)	70	88,6	(79-94,1)	2,9	(0,8-9,8)	70	88,6	(79-94,1)	2,9	(0,8-9,8)
CTX/CFZ+GEN/TOB	89	97,8	(92,2-99,4)	0,0	(0,-4,1)	104	100	(96,4-100)	0,0	(0,-3,6)	70	94,3	(86,2-97,8)	2,9	(0,8-9,8)	70	94,3	(86,2-97,8)	2,9	(0,8-9,8)
CTX/CFZ+IPM/MEM	89	97,8	(92,2-99,4)	0,0	(0,-4,1)	104	100	(96,4-100)	0,0	(0,-3,6)	70	94,3	(86,2-97,8)	0,0	(0,-5,2)	70	94,3	(86,2-97,8)	0,0	(0,-5,2)
CTX/CFZ+SXT	89	73,0	(63-81,2)	0,0	(0,-4,1)	104	95,2	(89,2-97,9)	0,0	(0,-3,6)	70	85,7	(75,7-92,1)	2,9	(0,8-9,8)	70	85,7	(75,7-92,1)	2,9	(0,8-9,8)
CTX/CFZ+AMK	0					0					0					0				
CIP+GEN/TOB	89	85,4	(76,6-91,3)	0,0	(0,-4,1)	103	92,2	(85,4-96)	0,0	(0,-3,6)	70	91,4	(82,5-96)	2,9	(0,8-9,8)	70	91,4	(82,5-96)	2,9	(0,8-9,8)
CIP+IPM/MEM	89	85,4	(76,6-91,3)	0,0	(0,-4,1)	103	92,2	(85,4-96)	0,0	(0,-3,6)	70	91,4	(82,5-96)	0,0	(0,-5,2)	70	91,4	(82,5-96)	0,0	(0,-5,2)
CIP+SXT	89	75,3	(65,4-83,1)	14,6	(8,7-23,4)	103	90,3	(83-94,6)	2,9	(1-8,2)	70	88,6	(79-94,1)	8,6	(4-17,5)	70	88,6	(79-94,1)	8,6	(4-17,5)
CIP+AMK	0					0					0					0				
GEN/TOB+IPM/MEM	89	100	(95,9-100)	0,0	(0,-4,1)	104	100	(96,4-100)	0,0	(0,-3,6)	70	97,1	(90,2-99,2)	0,0	(0,-5,2)	70	97,1	(90,2-99,2)	0,0	(0,-5,2)
GEN/TOB+SXT	89	75,3	(65,4-83,1)	0,0	(0,-4,1)	104	95,2	(89,2-97,9)	0,0	(0,-3,6)	70	88,6	(79-94,1)	2,9	(0,8-9,8)	70	88,6	(79-94,1)	2,9	(0,8-9,8)
GEN/TOB+AMK	0					0					0					0				
IPM/MEM+SXT	89	75,3	(65,4-83,1)	0,0	(0,-4,1)	104	95,2	(89,2-97,9)	0,0	(0,-3,6)	70	88,6	(79-94,1)	0,0	(0,-5,2)	70	88,6	(79-94,1)	0,0	(0,-5,2)
IPM/MEM+AMK	0					0					0					0				
SXT+AMK	0					0					0					0				

**Tabell 5: Klebsiella pneumoniae. Samtidig resistens och samtidig känslighet mot flera antibiotika per år (fort.)**  
S: känslig för aktuella antibiotika, R: resistent mot aktuella antibiotika

	2013					2012				
	Antal	S(%)	95%CI	R(%)	95%CI	Antal	S(%)	95%CI	R(%)	95%CI
TZP	59	98,3	(91-99,7)	1,7	(0,3-9)	32	100	(89,3-100)	0,0	(0-10,7)
CTX/CFZ	59	100	(93,9-100)	0,0	(0-6,1)	32	100	(89,3-100)	0,0	(0-10,7)
CIP	59	100	(93,9-100)	0,0	(0-6,1)	32	100	(89,3-100)	0,0	(0-10,7)
GEN/TOB	59	100	(93,9-100)	0,0	(0-6,1)	32	100	(89,3-100)	0,0	(0-10,7)
IPM/MEM	59	100	(93,9-100)	0,0	(0-6,1)	32	100	(89,3-100)	0,0	(0-10,7)
SXT	62	96,8	(89-99,1)	3,2	(0,9-11)	32	96,9	(84,3-99,4)	3,1	(0,6-15,7)
AMK	0					0				
-----										
TZP+CTX/CFZ	59	98,3	(91-99,7)	0,0	(0-6,1)	32	100	(89,3-100)	0,0	(0-10,7)
TZP+CIP	59	98,3	(91-99,7)	0,0	(0-6,1)	32	100	(89,3-100)	0,0	(0-10,7)
TZP+GEN/TOB	59	98,3	(91-99,7)	0,0	(0-6,1)	32	100	(89,3-100)	0,0	(0-10,7)
TZP+IPM/MEM	59	98,3	(91-99,7)	0,0	(0-6,1)	32	100	(89,3-100)	0,0	(0-10,7)
TZP+SXT	59	94,9	(86,1-98,3)	0,0	(0-6,1)	32	96,9	(84,3-99,4)	0,0	(0-10,7)
TZP+AMK	0					0				
CTX/CFZ+CIP	59	100	(93,9-100)	0,0	(0-6,1)	32	100	(89,3-100)	0,0	(0-10,7)
CTX/CFZ+GEN/TOB	59	100	(93,9-100)	0,0	(0-6,1)	32	100	(89,3-100)	0,0	(0-10,7)
CTX/CFZ+IPM/MEM	59	100	(93,9-100)	0,0	(0-6,1)	32	100	(89,3-100)	0,0	(0-10,7)
CTX/CFZ+SXT	59	96,6	(88,5-99,1)	0,0	(0-6,1)	32	96,9	(84,3-99,4)	0,0	(0-10,7)
CTX/CFZ+AMK	0					0				
CIP+GEN/TOB	59	100	(93,9-100)	0,0	(0-6,1)	32	100	(89,3-100)	0,0	(0-10,7)
CIP+IPM/MEM	59	100	(93,9-100)	0,0	(0-6,1)	32	100	(89,3-100)	0,0	(0-10,7)
CIP+SXT	59	96,6	(88,5-99,1)	0,0	(0-6,1)	32	96,9	(84,3-99,4)	0,0	(0-10,7)
CIP+AMK	0					0				
GEN/TOB+IPM/MEM	59	100	(93,9-100)	0,0	(0-6,1)	32	100	(89,3-100)	0,0	(0-10,7)
GEN/TOB+SXT	59	96,6	(88,5-99,1)	0,0	(0-6,1)	32	96,9	(84,3-99,4)	0,0	(0-10,7)
GEN/TOB+AMK	0					0				
IPM/MEM+SXT	59	96,6	(88,5-99,1)	0,0	(0-6,1)	32	96,9	(84,3-99,4)	0,0	(0-10,7)
IPM/MEM+AMK	0					0				
SXT+AMK	0					0				

**Tabell 5: Klebsiella pneumoniae. Samtidig resistens och samtidig känslighet mot flera antibiotika per år (fort.)**  
 S: känslig för aktuella antibiotika, R: resistent mot aktuella antibiotika

	2016						2015						2014					
	Antal	S(%)	95%CI	R(%)	95%CI	Antal	S(%)	95%CI	R(%)	95%CI	Antal	S(%)	95%CI	R(%)	95%CI			
TZP+CTX/CFZ+CIP	89	79,8	(70,3-86,8)	0,0	(0-4,1)	103	92,2	(85,4-96)	0,0	(0-3,6)	70	85,7	(75,7-92,1)	1,4	(0,3-7,7)			
TZP+CTX/CFZ+GEN/TOB	89	94,4	(87,5-97,6)	0,0	(0-4,1)	104	100	(96,4-100)	0,0	(0-3,6)	70	91,4	(82,5-96)	1,4	(0,3-7,7)			
TZP+CTX/CFZ+IPM/MEM	89	94,4	(87,5-97,6)	0,0	(0-4,1)	104	100	(96,4-100)	0,0	(0-3,6)	70	91,4	(82,5-96)	0,0	(0-5,2)			
TZP+CTX/CFZ+SXT	89	69,7	(59,5-78,2)	0,0	(0-4,1)	104	95,2	(89,2-97,9)	0,0	(0-3,6)	70	82,9	(72,4-89,9)	1,4	(0,3-7,7)			
TZP+CTX/CFZ+AMK	0					0					0							
TZP+CIP+GEN/TOB	89	79,8	(70,3-86,8)	0,0	(0-4,1)	103	92,2	(85,4-96)	0,0	(0-3,6)	70	85,7	(75,7-92,1)	1,4	(0,3-7,7)			
TZP+CIP+IPM/MEM	89	79,8	(70,3-86,8)	0,0	(0-4,1)	103	92,2	(85,4-96)	0,0	(0-3,6)	70	85,7	(75,7-92,1)	0,0	(0-5,2)			
TZP+CIP+SXT	89	69,7	(59,5-78,2)	0,0	(0-4,1)	103	90,3	(83-94,6)	0,0	(0-3,6)	70	82,9	(72,4-89,9)	1,4	(0,3-7,7)			
TZP+CIP+AMK	0					0					0							
TZP+GEN/TOB+IPM/MEM	89	94,4	(87,5-97,6)	0,0	(0-4,1)	104	100	(96,4-100)	0,0	(0-3,6)	70	91,4	(82,5-96)	0,0	(0-5,2)			
TZP+GEN/TOB+SXT	89	69,7	(59,5-78,2)	0,0	(0-4,1)	104	95,2	(89,2-97,9)	0,0	(0-3,6)	70	82,9	(72,4-89,9)	1,4	(0,3-7,7)			
TZP+GEN/TOB+AMK	0					0					0							
TZP+IPM/MEM+SXT	89	69,7	(59,5-78,2)	0,0	(0-4,1)	104	95,2	(89,2-97,9)	0,0	(0-3,6)	70	82,9	(72,4-89,9)	0,0	(0-5,2)			
TZP+IPM/MEM+AMK	0					0					0							
TZP+SXT+AMK	0					0					0							
CTX/CFZ+CIP+GEN/TOB	89	83,1	(74-89,5)	0,0	(0-4,1)	103	92,2	(85,4-96)	0,0	(0-3,6)	70	88,6	(79-94,1)	2,9	(0,8-9,8)			
CTX/CFZ+CIP+IPM/MEM	89	83,1	(74-89,5)	0,0	(0-4,1)	103	92,2	(85,4-96)	0,0	(0-3,6)	70	88,6	(79-94,1)	0,0	(0-5,2)			
CTX/CFZ+CIP+SXT	89	73,0	(63-81,2)	0,0	(0-4,1)	103	90,3	(83-94,6)	0,0	(0-3,6)	70	85,7	(75,7-92,1)	2,9	(0,8-9,8)			
CTX/CFZ+CIP+AMK	0					0					0							
CTX/CFZ+GEN/TOB+IPM/MEM	89	97,8	(92,2-99,4)	0,0	(0-4,1)	104	100	(96,4-100)	0,0	(0-3,6)	70	94,3	(86,2-97,8)	0,0	(0-5,2)			
CTX/CFZ+GEN/TOB+SXT	89	73,0	(63-81,2)	0,0	(0-4,1)	104	95,2	(89,2-97,9)	0,0	(0-3,6)	70	85,7	(75,7-92,1)	2,9	(0,8-9,8)			
CTX/CFZ+GEN/TOB+AMK	0					0					0							
CTX/CFZ+IPM/MEM+SXT	89	73,0	(63-81,2)	0,0	(0-4,1)	104	95,2	(89,2-97,9)	0,0	(0-3,6)	70	85,7	(75,7-92,1)	0,0	(0-5,2)			
CTX/CFZ+IPM/MEM+AMK	0					0					0							
CTX/CFZ+SXT+AMK	0					0					0							
CIP+GEN/TOB+IPM/MEM	89	85,4	(76,6-91,3)	0,0	(0-4,1)	103	92,2	(85,4-96)	0,0	(0-3,6)	70	91,4	(82,5-96)	0,0	(0-5,2)			
CIP+GEN/TOB+SXT	89	75,3	(65,4-83,1)	0,0	(0-4,1)	103	90,3	(83-94,6)	0,0	(0-3,6)	70	88,6	(79-94,1)	2,9	(0,8-9,8)			
CIP+GEN/TOB+AMK	0					0					0							
CIP+IPM/MEM+SXT	89	75,3	(65,4-83,1)	0,0	(0-4,1)	103	90,3	(83-94,6)	0,0	(0-3,6)	70	88,6	(79-94,1)	0,0	(0-5,2)			
CIP+IPM/MEM+AMK	0					0					0							
CIP+SXT+AMK	0					0					0							
GEN/TOB+IPM/MEM+SXT	89	75,3	(65,4-83,1)	0,0	(0-4,1)	104	95,2	(89,2-97,9)	0,0	(0-3,6)	70	88,6	(79-94,1)	0,0	(0-5,2)			
GEN/TOB+IPM/MEM+AMK	0					0					0							
GEN/TOB+SXT+AMK	0					0					0							
IPM/MEM+SXT+AMK	0					0					0							

**Tabell 5: Klebsiella pneumoniae. Samtidig resistens och samtidig känslighet mot flera antibiotika per år (fort.)**  
S: känslig för aktuella antibiotika, R: resistent mot aktuella antibiotika

	2013				2012					
	Antal	S (%)	95%CI	R (%)	95%CI	Antal	S (%)	95%CI	R (%)	95%CI
TZP+CTX/CFZ+CIP	59	98,3	(91-99,7)	0,0	(0-6,1)	32	100	(89,3-100)	0,0	(0-10,7)
TZP+CTX/CFZ+GEN/TOB	59	98,3	(91-99,7)	0,0	(0-6,1)	32	100	(89,3-100)	0,0	(0-10,7)
TZP+CTX/CFZ+IPM/MEM	59	98,3	(91-99,7)	0,0	(0-6,1)	32	100	(89,3-100)	0,0	(0-10,7)
TZP+CTX/CFZ+SXT	59	94,9	(86,1-98,3)	0,0	(0-6,1)	32	96,9	(84,3-99,4)	0,0	(0-10,7)
TZP+CTX/CFZ+AMK	0					0				
TZP+CIP+GEN/TOB	59	98,3	(91-99,7)	0,0	(0-6,1)	32	100	(89,3-100)	0,0	(0-10,7)
TZP+CIP+IPM/MEM	59	98,3	(91-99,7)	0,0	(0-6,1)	32	100	(89,3-100)	0,0	(0-10,7)
TZP+CIP+SXT	59	94,9	(86,1-98,3)	0,0	(0-6,1)	32	96,9	(84,3-99,4)	0,0	(0-10,7)
TZP+CIP+AMK	0					0				
TZP+GEN/TOB+IPM/MEM	59	98,3	(91-99,7)	0,0	(0-6,1)	32	100	(89,3-100)	0,0	(0-10,7)
TZP+GEN/TOB+SXT	59	94,9	(86,1-98,3)	0,0	(0-6,1)	32	96,9	(84,3-99,4)	0,0	(0-10,7)
TZP+GEN/TOB+AMK	0					0				
TZP+IPM/MEM+SXT	59	94,9	(86,1-98,3)	0,0	(0-6,1)	32	96,9	(84,3-99,4)	0,0	(0-10,7)
TZP+IPM/MEM+AMK	0					0				
TZP+SXT+AMK	0					0				
CTX/CFZ+CIP+GEN/TOB	59	100	(93,9-100)	0,0	(0-6,1)	32	100	(89,3-100)	0,0	(0-10,7)
CTX/CFZ+CIP+IPM/MEM	59	100	(93,9-100)	0,0	(0-6,1)	32	100	(89,3-100)	0,0	(0-10,7)
CTX/CFZ+CIP+SXT	59	96,6	(88,5-99,1)	0,0	(0-6,1)	32	96,9	(84,3-99,4)	0,0	(0-10,7)
CTX/CFZ+CIP+AMK	0					0				
CTX/CFZ+GEN/TOB+IPM/MEM	59	100	(93,9-100)	0,0	(0-6,1)	32	100	(89,3-100)	0,0	(0-10,7)
CTX/CFZ+GEN/TOB+SXT	59	96,6	(88,5-99,1)	0,0	(0-6,1)	32	96,9	(84,3-99,4)	0,0	(0-10,7)
CTX/CFZ+GEN/TOB+AMK	0					0				
CTX/CFZ+IPM/MEM+SXT	59	96,6	(88,5-99,1)	0,0	(0-6,1)	32	96,9	(84,3-99,4)	0,0	(0-10,7)
CTX/CFZ+IPM/MEM+AMK	0					0				
CTX/CFZ+SXT+AMK	0					0				
CIP+GEN/TOB+IPM/MEM	59	100	(93,9-100)	0,0	(0-6,1)	32	100	(89,3-100)	0,0	(0-10,7)
CIP+GEN/TOB+SXT	59	96,6	(88,5-99,1)	0,0	(0-6,1)	32	96,9	(84,3-99,4)	0,0	(0-10,7)
CIP+GEN/TOB+AMK	0					0				
CIP+IPM/MEM+SXT	59	96,6	(88,5-99,1)	0,0	(0-6,1)	32	96,9	(84,3-99,4)	0,0	(0-10,7)
CIP+IPM/MEM+AMK	0					0				
CIP+SXT+AMK	0					0				
GEN/TOB+IPM/MEM+SXT	59	96,6	(88,5-99,1)	0,0	(0-6,1)	32	96,9	(84,3-99,4)	0,0	(0-10,7)
GEN/TOB+IPM/MEM+AMK	0					0				
GEN/TOB+SXT+AMK	0					0				
IPM/MEM+SXT+AMK	0					0				

**Tabell 5: Klebsiella pneumoniae. Samtidig resistens och samtidig känslighet mot flera antibiotika per år (fort.)**  
 S: känslig för aktuella antibiotika, R: resistent mot aktuella antibiotika

	2016						2015						2014					
	Antal	S(%)	95%CI	R(%)	95%CI	Antal	S(%)	95%CI	R(%)	95%CI	Antal	S(%)	95%CI	R(%)	95%CI			
TZP+CTX/CFZ+CIP+GEN/TOB	89	79,8	(70,3-86,8)	0,0	(0-4,1)	103	92,2	(85,4-96)	0,0	(0-3,6)	70	85,7	(75,7-92,1)	1,4	(0,3-7,7)			
TZP+CTX/CFZ+CIP+IPM/MEM	89	79,8	(70,3-86,8)	0,0	(0-4,1)	103	92,2	(85,4-96)	0,0	(0-3,6)	70	85,7	(75,7-92,1)	0,0	(0-5,2)			
TZP+CTX/CFZ+CIP+SXT	89	69,7	(59,5-78,2)	0,0	(0-4,1)	103	90,3	(83-94,6)	0,0	(0-3,6)	70	82,9	(72,4-89,9)	1,4	(0,3-7,7)			
TZP+CTX/CFZ+CIP+AMK	0					0					0							
TZP+CTX/CFZ+GEN/TOB+IPM/MEM	89	94,4	(87,5-97,6)	0,0	(0-4,1)	104	100	(96,4-100)	0,0	(0-3,6)	70	91,4	(82,5-96)	0,0	(0-5,2)			
TZP+CTX/CFZ+GEN/TOB+SXT	89	69,7	(59,5-78,2)	0,0	(0-4,1)	104	95,2	(89,2-97,9)	0,0	(0-3,6)	70	82,9	(72,4-89,9)	1,4	(0,3-7,7)			
TZP+CTX/CFZ+IPM/MEM+SXT	0					0					0							
TZP+CTX/CFZ+GEN/TOB+AMK	89	69,7	(59,5-78,2)	0,0	(0-4,1)	104	95,2	(89,2-97,9)	0,0	(0-3,6)	70	82,9	(72,4-89,9)	0,0	(0-5,2)			
TZP+CTX/CFZ+SXT+AMK	0					0					0							
TZP+CIP+GEN/TOB+IPM/MEM	89	79,8	(70,3-86,8)	0,0	(0-4,1)	103	92,2	(85,4-96)	0,0	(0-3,6)	70	85,7	(75,7-92,1)	0,0	(0-5,2)			
TZP+CIP+GEN/TOB+SXT	89	69,7	(59,5-78,2)	0,0	(0-4,1)	103	90,3	(83-94,6)	0,0	(0-3,6)	70	82,9	(72,4-89,9)	1,4	(0,3-7,7)			
TZP+CIP+GEN/TOB+AMK	0					0					0							
TZP+CIP+IPM/MEM+SXT	89	69,7	(59,5-78,2)	0,0	(0-4,1)	103	90,3	(83-94,6)	0,0	(0-3,6)	70	82,9	(72,4-89,9)	0,0	(0-5,2)			
TZP+CIP+IPM/MEM+AMK	0					0					0							
TZP+CIP+SXT+AMK	0					0					0							
TZP+GEN/TOB+IPM/MEM+SXT	89	69,7	(59,5-78,2)	0,0	(0-4,1)	104	95,2	(89,2-97,9)	0,0	(0-3,6)	70	82,9	(72,4-89,9)	0,0	(0-5,2)			
TZP+GEN/TOB+IPM/MEM+AMK	0					0					0							
TZP+GEN/TOB+SXT+AMK	0					0					0							
TZP+IPM/MEM+SXT+AMK	0					0					0							
CTX/CFZ+CIP+GEN/TOB+IPM/MEM	89	83,1	(74-89,5)	0,0	(0-4,1)	103	92,2	(85,4-96)	0,0	(0-3,6)	70	88,6	(79-94,1)	0,0	(0-5,2)			
CTX/CFZ+CIP+GEN/TOB+SXT	89	73,0	(63-81,2)	0,0	(0-4,1)	103	90,3	(83-94,6)	0,0	(0-3,6)	70	85,7	(75,7-92,1)	2,9	(0,8-9,8)			
CTX/CFZ+CIP+GEN/TOB+AMK	0					0					0							
CTX/CFZ+CIP+IPM/MEM+SXT	89	73,0	(63-81,2)	0,0	(0-4,1)	103	90,3	(83-94,6)	0,0	(0-3,6)	70	85,7	(75,7-92,1)	0,0	(0-5,2)			
CTX/CFZ+CIP+IPM/MEM+AMK	0					0					0							
CTX/CFZ+SXT+AMK	0					0					0							
CTX/CFZ+GEN/TOB+IPM/MEM+SXT	89	73,0	(63-81,2)	0,0	(0-4,1)	104	95,2	(89,2-97,9)	0,0	(0-3,6)	70	85,7	(75,7-92,1)	0,0	(0-5,2)			
CTX/CFZ+GEN/TOB+IPM/MEM+AMK	0					0					0							
CTX/CFZ+GEN/TOB+SXT+AMK	0					0					0							
CTX/CFZ+IPM/MEM+SXT+AMK	0					0					0							
CIP+GEN/TOB+IPM/MEM+SXT	89	75,3	(65,4-83,1)	0,0	(0-4,1)	103	90,3	(83-94,6)	0,0	(0-3,6)	70	88,6	(79-94,1)	0,0	(0-5,2)			
CIP+GEN/TOB+IPM/MEM+AMK	0					0					0							
CIP+GEN/TOB+SXT+AMK	0					0					0							
CIP+IPM/MEM+SXT+AMK	0					0					0							
GEN/TOB+IPM/MEM+SXT+AMK	0					0					0							



**Tabell 5: Klebsiella pneumoniae. Samtidig resistens och samtidig känslighet mot flera antibiotika per år (fort.)**  
S: känslig för aktuella antibiotika, R: resistent mot aktuella antibiotika

	2013				2012					
	Antal	S (%)	95%CI	R (%)	95%CI	Antal	S (%)	95%CI	R (%)	95%CI
TZP+CTX/CFZ+CIP+GEN/TOB	59	98,3	(91-99,7)	0,0	(0-6,1)	32	100	(89,3-100)	0,0	(0-10,7)
TZP+CTX/CFZ+CIP+IPM/MEM	59	98,3	(91-99,7)	0,0	(0-6,1)	32	100	(89,3-100)	0,0	(0-10,7)
TZP+CTX/CFZ+CIP+SXT	59	94,9	(86,1-98,3)	0,0	(0-6,1)	32	96,9	(84,3-99,4)	0,0	(0-10,7)
TZP+CTX/CFZ+CIP+AMK	0					0				
TZP+CTX/CFZ+GEN/TOB+IPM/MEM	59	98,3	(91-99,7)	0,0	(0-6,1)	32	100	(89,3-100)	0,0	(0-10,7)
TZP+CTX/CFZ+GEN/TOB+SXT	59	94,9	(86,1-98,3)	0,0	(0-6,1)	32	96,9	(84,3-99,4)	0,0	(0-10,7)
TZP+CTX/CFZ+GEN/TOB+AMK	0					0				
TZP+CTX/CFZ+IPM/MEM+SXT	59	94,9	(86,1-98,3)	0,0	(0-6,1)	32	96,9	(84,3-99,4)	0,0	(0-10,7)
TZP+CTX/CFZ+IPM/MEM+AMK	0					0				
TZP+CTX/CFZ+SXT+AMK	0					0				
TZP+CIP+GEN/TOB+IPM/MEM	59	98,3	(91-99,7)	0,0	(0-6,1)	32	100	(89,3-100)	0,0	(0-10,7)
TZP+CIP+GEN/TOB+SXT	59	94,9	(86,1-98,3)	0,0	(0-6,1)	32	96,9	(84,3-99,4)	0,0	(0-10,7)
TZP+CIP+GEN/TOB+AMK	0					0				
TZP+CIP+IPM/MEM+SXT	59	94,9	(86,1-98,3)	0,0	(0-6,1)	32	96,9	(84,3-99,4)	0,0	(0-10,7)
TZP+CIP+IPM/MEM+AMK	0					0				
TZP+CIP+SXT+AMK	0					0				
TZP+GEN/TOB+IPM/MEM+SXT	59	94,9	(86,1-98,3)	0,0	(0-6,1)	32	96,9	(84,3-99,4)	0,0	(0-10,7)
TZP+GEN/TOB+IPM/MEM+AMK	0					0				
TZP+GEN/TOB+SXT+AMK	0					0				
TZP+IPM/MEM+SXT+AMK	0					0				
CTX/CFZ+CIP+GEN/TOB+IPM/MEM	59	100	(93,9-100)	0,0	(0-6,1)	32	100	(89,3-100)	0,0	(0-10,7)
CTX/CFZ+CIP+GEN/TOB+SXT	59	96,6	(88,5-99,1)	0,0	(0-6,1)	32	96,9	(84,3-99,4)	0,0	(0-10,7)
CTX/CFZ+CIP+GEN/TOB+AMK	0					0				
CTX/CFZ+CIP+IPM/MEM+SXT	59	96,6	(88,5-99,1)	0,0	(0-6,1)	32	96,9	(84,3-99,4)	0,0	(0-10,7)
CTX/CFZ+CIP+IPM/MEM+AMK	0					0				
CTX/CFZ+CIP+SXT+AMK	0					0				
CTX/CFZ+GEN/TOB+IPM/MEM+SXT	59	96,6	(88,5-99,1)	0,0	(0-6,1)	32	96,9	(84,3-99,4)	0,0	(0-10,7)
CTX/CFZ+GEN/TOB+IPM/MEM+AMK	0					0				
CTX/CFZ+GEN/TOB+SXT+AMK	0					0				
CIP+GEN/TOB+IPM/MEM+SXT	59	96,6	(88,5-99,1)	0,0	(0-6,1)	32	96,9	(84,3-99,4)	0,0	(0-10,7)
CIP+GEN/TOB+IPM/MEM+AMK	0					0				
CIP+GEN/TOB+SXT+AMK	0					0				
CIP+IPM/MEM+SXT+AMK	0					0				
GEN/TOB+IPM/MEM+SXT+AMK	0					0				

**Tabell 5: Klebsiella pneumoniae. Samtidig resistens och samtidig känslighet mot flera antibiotika per år (fort.)**  
S: känslig för aktuella antibiotika, R: resistent mot aktuella antibiotika

	2016				2015				2014						
	Antal	S(%)	95%CI	R(%)	95%CI	Antal	S(%)	95%CI	R(%)	95%CI	Antal	S(%)	95%CI	R(%)	95%CI
TZP+CTX/CFZ+CIP+GEN/TOB+IPM/MEM	89	79,8	(70,3-86,8)	0,0	(0-4,1)	103	92,2	(85,4-96)	0,0	(0-3,6)	70	85,7	(75,7-92,1)	0,0	(0-5,2)
TZP+CTX/CFZ+CIP+GEN/TOB+SXT	89	69,7	(59,5-78,2)	0,0	(0-4,1)	103	90,3	(83-94,6)	0,0	(0-3,6)	70	82,9	(72,4-89,9)	1,4	(0,3-7,7)
TZP+CTX/CFZ+CIP+GEN/TOB+AMK	0					0					0				
TZP+CTX/CFZ+CIP+IPM/MEM+SXT	89	69,7	(59,5-78,2)	0,0	(0-4,1)	103	90,3	(83-94,6)	0,0	(0-3,6)	70	82,9	(72,4-89,9)	0,0	(0-5,2)
TZP+CTX/CFZ+CIP+IPM/MEM+AMK	0					0					0				
TZP+CTX/CFZ+CIP+SXT+AMK	0					0					0				
TZP+CTX/CFZ+GEN/TOB+IPM/MEM+SXT	89	69,7	(59,5-78,2)	0,0	(0-4,1)	104	95,2	(89,2-97,9)	0,0	(0-3,6)	70	82,9	(72,4-89,9)	0,0	(0-5,2)
TZP+CTX/CFZ+GEN/TOB+IPM/MEM+AMK	0					0					0				
TZP+CTX/CFZ+GEN/TOB+SXT+AMK	0					0					0				
TZP+CTX/CFZ+IPM/MEM+SXT+AMK	0					0					0				
TZP+CIP+GEN/TOB+IPM/MEM+SXT	89	69,7	(59,5-78,2)	0,0	(0-4,1)	103	90,3	(83-94,6)	0,0	(0-3,6)	70	82,9	(72,4-89,9)	0,0	(0-5,2)
TZP+CIP+GEN/TOB+IPM/MEM+AMK	0					0					0				
TZP+CIP+GEN/TOB+SXT+AMK	0					0					0				
TZP+CIP+IPM/MEM+SXT+AMK	0					0					0				
TZP+GEN/TOB+IPM/MEM+SXT+AMK	0					0					0				
CTX/CFZ+CIP+GEN/TOB+IPM/MEM+SXT	89	73,0	(63-81,2)	0,0	(0-4,1)	103	90,3	(83-94,6)	0,0	(0-3,6)	70	85,7	(75,7-92,1)	0,0	(0-5,2)
CTX/CFZ+CIP+GEN/TOB+IPM/MEM+AMK	0					0					0				
CTX/CFZ+CIP+GEN/TOB+SXT+AMK	0					0					0				
CTX/CFZ+IPM/MEM+SXT+AMK	0					0					0				
CTX/CFZ+GEN/TOB+IPM/MEM+SXT+AMK	0					0					0				
CIP+GEN/TOB+IPM/MEM+SXT+AMK	0					0					0				
TZP+CTX/CFZ+CIP+GEN/TOB+IPM/MEM+SXT	89	69,7	(59,5-78,2)	0,0	(0-4,1)	103	90,3	(83-94,6)	0,0	(0-3,6)	70	82,9	(72,4-89,9)	0,0	(0-5,2)
TZP+CTX/CFZ+CIP+GEN/TOB+IPM/MEM+AMK	0					0					0				
TZP+CTX/CFZ+CIP+GEN/TOB+SXT+AMK	0					0					0				
TZP+CTX/CFZ+CIP+IPM/MEM+SXT+AMK	0					0					0				
TZP+CTX/CFZ+GEN/TOB+IPM/MEM+SXT+AMK	0					0					0				
TZP+CIP+GEN/TOB+IPM/MEM+SXT+AMK	0					0					0				
CTX/CFZ+CIP+GEN/TOB+IPM/MEM+SXT+AMK	0					0					0				
TZP+CTX/CFZ+CIP+GEN/TOB+IPM/MEM+SXT+AMK	0					0					0				

**Tabell 5: Klebsiella pneumoniae. Samtidig resistens och samtidig känslighet mot flera antibiotika per år (fort.)**  
S: känslig för aktuella antibiotika, R: resistent mot aktuella antibiotika

	2013					2012				
	Antal	S(%)	95%CI	R(%)	95%CI	Antal	S(%)	95%CI	R(%)	95%CI
TZP+CTX/CFZ+CIP+GEN/TOB+IPM/MEM	59	98,3	(91-99,7)	0,0	(0-6,1)	32	100	(89,3-100)	0,0	(0-10,7)
TZP+CTX/CFZ+CIP+GEN/TOB+SXT	59	94,9	(86,1-98,3)	0,0	(0-6,1)	32	96,9	(84,3-99,4)	0,0	(0-10,7)
TZP+CTX/CFZ+CIP+GEN/TOB+AMK	0					0				
TZP+CTX/CFZ+CIP+IPM/MEM+SXT	59	94,9	(86,1-98,3)	0,0	(0-6,1)	32	96,9	(84,3-99,4)	0,0	(0-10,7)
TZP+CTX/CFZ+CIP+IPM/MEM+AMK	0					0				
TZP+CTX/CFZ+CIP+SXT+AMK	0					0				
TZP+CTX/CFZ+GEN/TOB+IPM/MEM+SXT	59	94,9	(86,1-98,3)	0,0	(0-6,1)	32	96,9	(84,3-99,4)	0,0	(0-10,7)
TZP+CTX/CFZ+GEN/TOB+IPM/MEM+AMK	0					0				
TZP+CTX/CFZ+GEN/TOB+SXT+AMK	0					0				
TZP+CTX/CFZ+IPM/MEM+SXT+AMK	0					0				
TZP+CIP+GEN/TOB+IPM/MEM+SXT	59	94,9	(86,1-98,3)	0,0	(0-6,1)	32	96,9	(84,3-99,4)	0,0	(0-10,7)
TZP+CIP+GEN/TOB+IPM/MEM+AMK	0					0				
TZP+CIP+GEN/TOB+SXT+AMK	0					0				
TZP+CIP+IPM/MEM+SXT+AMK	0					0				
TZP+GEN/TOB+IPM/MEM+SXT+AMK	0					0				
CTX/CFZ+CIP+GEN/TOB+IPM/MEM+SXT	59	96,6	(88,5-99,1)	0,0	(0-6,1)	32	96,9	(84,3-99,4)	0,0	(0-10,7)
CTX/CFZ+CIP+GEN/TOB+IPM/MEM+AMK	0					0				
CTX/CFZ+CIP+GEN/TOB+SXT+AMK	0					0				
CTX/CFZ+CIP+IPM/MEM+SXT+AMK	0					0				
CTX/CFZ+GEN/TOB+IPM/MEM+SXT+AMK	0					0				
CIP+GEN/TOB+IPM/MEM+SXT+AMK	0					0				
-----										
TZP+CTX/CFZ+CIP+GEN/TOB+IPM/MEM+SXT	59	94,9	(86,1-98,3)	0,0	(0-6,1)	32	96,9	(84,3-99,4)	0,0	(0-10,7)
TZP+CTX/CFZ+CIP+GEN/TOB+IPM/MEM+AMK	0					0				
TZP+CTX/CFZ+CIP+GEN/TOB+SXT+AMK	0					0				
TZP+CTX/CFZ+CIP+IPM/MEM+SXT+AMK	0					0				
TZP+CTX/CFZ+GEN/TOB+IPM/MEM+SXT+AMK	0					0				
TZP+CIP+GEN/TOB+IPM/MEM+SXT+AMK	0					0				
CTX/CFZ+CIP+GEN/TOB+IPM/MEM+SXT+AMK	0					0				
-----										
TZP+CTX/CFZ+CIP+GEN/TOB+IPM/MEM+SXT+AMK	0					0				

## Förkortningar

Vi kommer att använda följande förkortningar för de respektiva antibiotika

Amikacin (AMK)	Clarithromycin (CLR)
Amoxicillin (AMX)	Clinafloxacin (CLX)
Ampicillin (AMP)	Clindamycin (CLI)
Ampicillin/Sulbactam (SAM)	Co-amoxiclav (AMC)
Amoxicillin/Clavulanate (AMC)	Colistin (CST)
Azithromycin (AZM)	Daptomycin (DAP)
Azlocillin (AZL)	Dicloxacillin (DCX)
Aztreonam (ATM)	Dirithromycin (DTM)
Bensylpenicillin (PCG)	Doripenem (DOR)
Carbenicillin (CAR)	Doxycycline (DOX)
Cefaclor (CEC)	Enoxacin (ENX)
Cefadroxil (CFR)	Ertapenem (ETP)
Cefalexin (LEX)	Erythromycin (ERY)
Cefalotin (CEF)	Fenoximetylpenicillin (PCV)
Cefamandole (FAM)	Fleroxacin (FLE)
Cefapirin (HAP)	Fosfomycin (FOF)
Cefazolin (CFZ)	Fusidinsyra (FUS)
Cefdinir (CDR)	Gatifloxacin (GAT)
Cefditoren (CDN)	Gentamycin (GEN)
Cefepime (FEP)	Grepafloxacin (GRX)
Cefetamet (FET)	Imipenem (IPM)
Cefixime (CFM)	Isoniazid (INH)
Cefmetazole (CMZ)	Kanamycin (KAN)
Cefonicid (CID)	Levofloxacin (LVX)
Cefoperazone (CFP)	Linezolid (LZD)
Cefotaxime (CTX)	Lomefloxacin (LOM)
Cefotetan (CTT)	Loracarbef (LOR)
Cefoxitin (FOX)	Mecillinam (MEC)
Cefpodoxime (CPD)	Meropenem (MEM)
Cefprozil (CPR)	Methicillin (MET)
Cefradine (RAD)	Methronidazole (MTZ)
Ceftazidime (CAZ)	Mezlocillin (MEZ)
Ceftibuten (CTB)	Minocycline (MIN)
Ceftizoxime (ZOX)	Moxalactam (MOX)
Ceftobiprole (CBP)	Moxifloxacin (MXF)
Ceftriaxone (CRO)	Nafcillin (NAF)
Cefuroxime (CXM)	Nalidixic acid (NAL)
Chloramphenicol (CHL)	Netilmicin (NET)
Cinoxacin (CIN)	Nitrofurantoin (NIT)
Ciprofloxacin (CIP)	Norfloxacin (NOR)

Ofloxacin (OFX)  
Oxacillin (OXA)  
Penicillin (PEN)  
Piperacillin (PIP)  
Piperacillin/Tazobactam (TZP)  
Polymyxin B (PMB)  
Quinupristin/Dalfopristin (Q/D)  
Rifabutin (RFB)  
Rifampicin (RIF)  
Rifapentine (RFP)  
Sparfloxacin (SPX)  
Spectinomycin (SPT)  
Streptomycin (STR)

Teicoplanin (TEC)  
Telithromycin (TEL)  
Temocillin (TMC)  
Tetracycline (TET)  
Ticarcillin (TIC)  
Ticarcillin/Clavulanic acid (TIM)  
Tigecycline (TGC)  
Tobramycine (TOB)  
Trimethoprim (TMP)  
Trimethoprim/Sulfamethoxazole (SXT)  
Trovafoxacin (TVA)  
Vancomycin (VAN)

*Folkhälsomyndigheten är en nationell kunskapsmyndighet som arbetar för en bättre folkhälsa. Det gör myndigheten genom att utveckla och stödja samhällets arbete med att främja hälsa, förebygga ohälsa och skydda mot hälsohot. Vår vision är en folkhälsa som stärker samhällets utveckling.*



Folkhälsomyndigheten