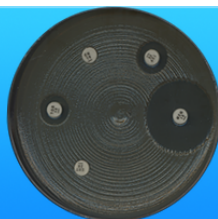




Folkhälsomyndigheten

# Svebar

Svensk bevakning av antibiotikaresistens



## Antibiotikaresistensrapport för *Klebsiella pneumoniae*

Årsrapport för Uppsala (SE600) från blododling 2016





## **Innehåll**

<b>1</b>	<b>Inledning</b>	<b>4</b>
<b>2</b>	<b>Urval av resistensbestämningsdata</b>	<b>5</b>
<b>3</b>	<b>Artfördelning</b>	<b>7</b>
<b>4</b>	<b>Resistens mot enskilda antibiotika</b>	<b>8</b>
<b>5</b>	<b>Samtidig resistens och samtidig känslighet mot flera antibiotika</b>	<b>11</b>

## 1 Inledning

Det här är en lokal sammanställning av antibiotikaresistens från övervakningssystemet Svebar. Avsikten är att ge en helhetsbild av resistensläget under en femårsperiod för respektive patogen. Både andel resistenta för enskilda antibiotika och samtidig resistens mot flera antibiotika redovisas. Utöver detta listas också de tio vanligast förekommande arterna eftersom även det är en viktig faktor för antibiotika- policies och som underlag för att utarbeta behandlingsriktlinjer.

Svebar är ett frivilligt samarbete mellan klinisk mikrobiologiska laboratorier i Sverige och Folkhälsomyndigheten för att underlätta och förbättra övervakningen av antibiotikaresistens. Laboratorierna skickar dagligen in alla resultat, även negativa, från bakteriologiska odlingar. Laboratorierna äger sina data, men Folkhälsomyndigheten kan genom överenskommelse med laboratorierna använda data för nationella och lokala sammanställningar. Rapporten innehåller tabeller och genom att använda motsvarande Excelfil (på Folkhälsomyndighetens hemsida) kan användarna skapa egna diagram och figurer.

## 2 Urval av resistensbestämningsdata

**Tabell 1:** Urval av resistensbestämningsdata

---

Analys	Blododling Aerob Anaerob
Provmaterial	Blododlingsprov
Lab	SE600 - Akademiska sjukhuset
Start.datum	2012-01-01
Slutdatum	2016-12-31
Antal positiva odlingar	3195
Antal negativa odlingar	24411
Antal odlingar	27606

---

**Tabell 2: Deltagande laboratorier**

SE nummer	Kliniskt mikrobiologiskt laboratorium	Data i Svebar från år månad	Ingår i denna rapport
100	Stockholm, Karolinska Universitetsjukhuset	201303-	Ja
110	Kronoberg, Centrallasarettet Växjö	201201* -	Ja
120	Region Skåne, Lund	201201* -	Ja
130	Stockholm, Unilabs S:t Göran	201711-	Nej
140	Stockholm, Aleris Medilab		Nej
230	Blekinge, Blekingesjukhuset Karlskrona	201201* -	Ja
240	Kalmar, Länssjukhuset Kalmar	201201* -	Ja
250	Halland, Hallands sjukhus Halmstad	201201* - 201604	Nej
300	Västra Götalandsregionen, Sahlgrenska Universitetssjukhuset	201310-	Nej
310	Västra Götalandsregionen, Norra Älvsborgs länssjukhus Trollhättan	201204-	Ja
320	Västra Götalandsregionen, Södra Älvsborgs sjukhus Borås	201202-	Ja
330	Västra Götalandsregionen, Unilabs Skövde	201711-	Nej
350	Jönköping, Länssjukhuset Ryhov		Nej
400	Östergötland, Universitetssjukhuset Linköping		Nej
420	Södermanland, Unilabs Eskilstuna	201711-	Nej
430	Västermanland, Sjukhus Västerås	201301-	Nej
440	Örebro, Universitetssjukhuset Örebro	201505-	Ja
450	Värmland, Centralsjukhuset Karlstad	201310-	Nej
540	Gotland, Visby lasarett	201201* -	Nej
600	Uppsala, Akademiska sjukhuset	201512-	Ja
610	Gävleborg, Sjukhuset Gävle	201712-	Nej
620	Dalarna, Falu lasarett	201608-	Nej
700	Västernorrland, Länssjukhuset Sundsvall		Nej
710	Jämtland/Härjedalen, Östersunds sjukhus	201310-	Nej
720	Västerbotten, Norrlands Universitetssjukhus Umeå		Nej
730	Norrbottnen, Sunderby sjukhus Luleå		Nej

\* Tidigare data från Svebars utvecklingsperiod finns tillgängligt för laboratoriet.

### 3 Artfördelning

Aktuellt års tio vanligaste arter visas ovan den streckade linjen. Arter som endast tidigare år återfanns bland de tio vanligaste visas under den streckade linjen. Siffror inom parentes finns inte bland de tio vanligaste för aktuellt år.

Tabell 3: Artfördelning och antal odlingar

	2016		2015		2014		2013		2012	
	Antal	%	Antal	%	Antal	%	Antal	%	Antal	%
ESCHERICHIA COLI	655	20,6	105	21,4						
STAPHYLOCOCCUS EPIDERMIDIS	425	13,4	59	12						
STAPHYLOCOCCUS AUREUS	412	13	75	15,3						
STAPHYLOCOCCUS KOAGULASNEGATIV	315	9,9	74	15,1						
KLEBSIELLA PNEUMONIAE	139	4,4	17	3,5						
STREPTOCOCCUS ALFAHÅMOLYTISK	95	3	(5)	(1)						
ENTEROCOCCUS FAECALIS	92	2,9	(7)	(1,4)						
ENTEROCOCCUS FAECIUM	84	2,6	(7)	(1,4)						
STREPTOCOCCUS PNEUMONIAE	72	2,3	12	2,4						
PSEUDOMONAS AERUGINOSA	50	1,6	11	2,2						
STREPTOCOCCUS AGALACTIAE	(37)	(1,2)	13	2,7						
PROTEUS MIRABILIS	(44)	(1,4)	8	1,6						
ENTEROBACTER CLOACAE	(49)	(1,5)	8	1,6						
ÖVRIGA ARTER	840	26,4	108	22						
ANTAL ODLINGAR	24110		3496		0		0		0	
ANTAL POSITIVA ODLINGAR	2786		409		0		0		0	
ANTAL NEGATIVA ODLINGAR	21324		3087		0		0		0	

## **4 Resistens mot enskilda antibiotika**

För att inte få med resultat som påverkas av algoritmer för resistensbestämning i sammanställningen tillämpas följande regler för vilka resultat som kan ingå. För att resultat för ett visst antibiotikum ska inkluderas måste resistensbestämningar ha gjorts i ett antal som motsvarar 90 procent av medelvärdet av de sex vanligaste resistensbestämningarna från det laboratoriet.



**Tabell 4: Klebsiella pneumoniae. Resistens mot enskilda antibiotika per år**

	2016				2015				2014						
	N	S(%)	I(%)	R(%)	95%CI	N	S(%)	I(%)	R(%)	95%CI	N	S(%)	I(%)	R(%)	95%CI
AMK	84	100	0.0	0.0	(0.0-4.4)	12	100	0.0	0.0	(0.0-24.2)					
ATM						12	100	0.0	0.0	(0.0-24.2)					
CAZ	85	89.4	2.4	8.2	(4.0-16.0)	12	100	0.0	0.0	(0.0-24.2)					
CIP	85	85.9	2.4	11.8	(6.5-20.3)	12	91.7	0.0	8.3	(1.5-35.4)					
CTX	85	89.4	2.4	8.2	(4.0-16.0)	12	100	0.0	0.0	(0.0-24.2)					
ETP	84	98.8	1.2	0.0	(0.0-4.4)	12	100	0.0	0.0	(0.0-24.2)					
GEN	85	95.3	0.0	4.7	(1.8-11.5)	12	100	0.0	0.0	(0.0-24.2)					
IPM	85	100	0.0	0.0	(0.0-4.3)	12	100	0.0	0.0	(0.0-24.2)					
MEM	85	100	0.0	0.0	(0.0-4.3)	12	100	0.0	0.0	(0.0-24.2)					
SXT	85	70.6	3.5	25.9	(17.8-36.1)	12	66.7	16.7	16.7	(4.7-44.8)					
TGC						12	91.7	8.3	0.0	(0.0-24.2)					
TOB	85	92.9	1.2	5.9	(2.5-13.0)	12	100	0.0	0.0	(0.0-24.2)					
TZP	85	77.6	17.6	4.7	(1.8-11.5)	12	91.7	8.3	0.0	(0.0-24.2)					

Tabell 4: Klebsiella pneumoniae. Resistens mot enskilda antibiotika per år (forts.)

	2013					2012					Nat.2016				
	N	S(%)	I(%)	R(%)	95%CI	N	S(%)	I(%)	R(%)	95%CI	N	S(%)	I(%)	R(%)	95%CI
AMK															
ATM															
CAZ						1135	93,0	1,2	5,8	(4,6-7,3)					
CIP						1133	90,1	1,7	8,2	(6,7-10,0)					
CTX						1137	93,2	0,6	6,2	(4,9-7,7)					
ETP															
GEN						1133	95,3	0,2	4,5	(3,4-5,9)					
IPM						916	98,8	0,5	0,7	(0,3-1,4)					
MEM						1136	98,9	0,7	0,4	(0,1-0,9)					
SXT						866	82,3	1,2	16,5	(14,2-19,1)					
TGC															
TOB						1133	95,3	0,2	4,5	(3,4-5,9)					
TZP						1119	87,8	6,9	5,3	(4,1-6,7)					

## **5 Samtidig resistens och samtidig känslighet mot flera antibiotika**

Följande grupper har valts efter hur vanligt det är att deltagande laboratorier har gjort resistensbestämningar.

1. Piperacillin/Tazobactam (TZP)
2. Tredje gen cefalosporiner(Cefotaxim eller Ceftazidim) (CTX/CFZ)
3. Ciprofloxacin (CIP)
4. Aminoglykosider (Gentamicin eller Tobramycin) (GEN/TOB)
5. Karbapenemer (Imipenem eller Meropenem) (IPM/MEM)
6. Trimethoprim - Sulfametoxazol (SXT)
7. Amikacin (AMK)

Om provet är resistent mot ett preparat i en grupp så räknas det som resistent för gruppen.

**Tabell 5: Klebsiella pneumoniae. Samtidig resistens och samtidig känslighet mot flera antibiotika per år.**  
S: känslig för aktuella antibiotika, R: resistent mot aktuella antibiotika.

	2016					2015					2014				
	Antal	S(%)	95%CI	R(%)	95%CI	Antal	S(%)	95%CI	R(%)	95%CI	Antal	S(%)	95%CI	R(%)	95%CI
TZP	85	77,6	(67,7-85,2)	4,7	(1,8-11,5)	12	91,7	(64,6-98,5)	0,0	(0-24,2)	0	0	(0-24,2)	0,0	(0-24,2)
CTX/CFZ	85	88,2	(79,7-93,5)	8,2	(4-16)	12	100	(75,8-100)	0,0	(0-24,2)	0	0	(0-24,2)	0,0	(0-24,2)
CIP	85	85,9	(76,9-91,7)	11,8	(6,5-20,3)	12	91,7	(64,6-98,5)	8,3	(1,5-35,4)	0	0	(1,5-35,4)	0,0	(0-24,2)
GEN/TOB	85	95,3	(88,5-98,2)	4,7	(1,8-11,5)	12	100	(75,8-100)	0,0	(0-24,2)	0	0	(0-24,2)	0,0	(0-24,2)
IPM/MEM	85	100	(95,7-100)	0,0	(0-4,3)	12	100	(75,8-100)	0,0	(0-24,2)	0	0	(0-24,2)	0,0	(0-24,2)
SXT	85	70,6	(60,2-79,2)	25,9	(17,8-36,1)	12	66,7	(39,1-86,2)	16,7	(4,7-44,8)	0	0	(4,7-44,8)	0,0	(0-24,2)
AMK	84	100	(95,6-100)	0,0	(0-4,4)	12	100	(75,8-100)	0,0	(0-24,2)	0	0	(0-24,2)	0,0	(0-24,2)
-----															
TZP+CTX/CFZ	85	76,5	(66,4-84,2)	2,4	(0,6-8,2)	12	91,7	(64,6-98,5)	0,0	(0-24,2)	0	0	(0-24,2)	0,0	(0-24,2)
TZP+CIP	85	71,8	(61,4-80,2)	4,7	(1,8-11,5)	12	83,3	(55,2-95,3)	0,0	(0-24,2)	0	0	(0-24,2)	0,0	(0-24,2)
TZP+GEN/TOB	85	77,6	(67,7-85,2)	1,2	(0,2-6,4)	12	91,7	(64,6-98,5)	0,0	(0-24,2)	0	0	(0-24,2)	0,0	(0-24,2)
TZP+IPM/MEM	85	77,6	(67,7-85,2)	0,0	(0-4,3)	12	91,7	(64,6-98,5)	0,0	(0-24,2)	0	0	(0-24,2)	0,0	(0-24,2)
TZP+SXT	85	58,8	(48,2-68,7)	2,4	(0,6-8,2)	12	66,7	(39,1-86,2)	0,0	(0-24,2)	0	0	(0-24,2)	0,0	(0-24,2)
TZP+AMK	84	77,4	(67,4-85)	0,0	(0-4,4)	12	91,7	(64,6-98,5)	0,0	(0-24,2)	0	0	(0-24,2)	0,0	(0-24,2)
CTX/CFZ+CIP	85	81,2	(71,6-88,1)	4,7	(1,8-11,5)	12	91,7	(64,6-98,5)	0,0	(0-24,2)	0	0	(0-24,2)	0,0	(0-24,2)
CTX/CFZ+GEN/TOB	85	88,2	(79,7-93,5)	4,7	(1,8-11,5)	12	100	(75,8-100)	0,0	(0-24,2)	0	0	(0-24,2)	0,0	(0-24,2)
CTX/CFZ+IPM/MEM	85	88,2	(79,7-93,5)	0,0	(0-4,3)	12	100	(75,8-100)	0,0	(0-24,2)	0	0	(0-24,2)	0,0	(0-24,2)
CTX/CFZ+SXT	85	65,9	(55,3-75,1)	7,1	(3,3-14,6)	12	66,7	(39,1-86,2)	0,0	(0-24,2)	0	0	(0-24,2)	0,0	(0-24,2)
CTX/CFZ+AMK	84	88,1	(79,5-93,4)	0,0	(0-4,4)	12	100	(75,8-100)	0,0	(0-24,2)	0	0	(0-24,2)	0,0	(0-24,2)
CIP+GEN/TOB	85	83,5	(74,2-89,9)	2,4	(0,6-8,2)	12	91,7	(64,6-98,5)	0,0	(0-24,2)	0	0	(0-24,2)	0,0	(0-24,2)
CIP+IPM/MEM	85	85,9	(76,9-91,7)	0,0	(0-4,3)	12	91,7	(64,6-98,5)	0,0	(0-24,2)	0	0	(0-24,2)	0,0	(0-24,2)
CIP+SXT	85	65,9	(55,3-75,1)	7,1	(3,3-14,6)	12	66,7	(39,1-86,2)	8,3	(1,5-35,4)	0	0	(1,5-35,4)	0,0	(0-24,2)
CIP+AMK	84	85,7	(76,7-91,6)	0,0	(0-4,4)	12	91,7	(64,6-98,5)	0,0	(0-24,2)	0	0	(0-24,2)	0,0	(0-24,2)
GEN/TOB+IPM/MEM	85	95,3	(88,5-98,2)	0,0	(0-4,3)	12	100	(75,8-100)	0,0	(0-24,2)	0	0	(0-24,2)	0,0	(0-24,2)
GEN/TOB+SXT	85	70,6	(60,2-79,2)	4,7	(1,8-11,5)	12	66,7	(39,1-86,2)	0,0	(0-24,2)	0	0	(0-24,2)	0,0	(0-24,2)
GEN/TOB+AMK	84	95,2	(88,4-98,1)	0,0	(0-4,4)	12	100	(75,8-100)	0,0	(0-24,2)	0	0	(0-24,2)	0,0	(0-24,2)
IPM/MEM+SXT	85	70,6	(60,2-79,2)	0,0	(0-4,3)	12	66,7	(39,1-86,2)	0,0	(0-24,2)	0	0	(0-24,2)	0,0	(0-24,2)
IPM/MEM+AMK	84	100	(95,6-100)	0,0	(0-4,4)	12	100	(75,8-100)	0,0	(0-24,2)	0	0	(0-24,2)	0,0	(0-24,2)
SXT+AMK	84	70,2	(59,8-79)	0,0	(0-4,4)	12	66,7	(39,1-86,2)	0,0	(0-24,2)	0	0	(0-24,2)	0,0	(0-24,2)

**Tabell 5: Klebsiella pneumoniae. Samtidig resistens och samtidig känslighet mot flera antibiotika per år (fort.)**  
S: känslig för aktuella antibiotika, R: resistent mot aktuella antibiotika

	2013				2012					
	Antal	S(%)	95%CI	R(%)	95%CI	Antal	S(%)	95%CI	R(%)	95%CI
TZP	0					0				
CTX/CFZ	0					0				
CIP	0					0				
GEN/TOB	0					0				
IPM/MEM	0					0				
SXT	0					0				
AMK	0					0				
-----										
TZP+CTX/CFZ	0					0				
TZP+CIP	0					0				
TZP+GEN/TOB	0					0				
TZP+IPM/MEM	0					0				
TZP+SXT	0					0				
TZP+AMK	0					0				
CTX/CFZ+CIP	0					0				
CTX/CFZ+GEN/TOB	0					0				
CTX/CFZ+IPM/MEM	0					0				
CTX/CFZ+SXT	0					0				
CTX/CFZ+AMK	0					0				
CIP+GEN/TOB	0					0				
CIP+IPM/MEM	0					0				
CIP+SXT	0					0				
CIP+AMK	0					0				
GEN/TOB+IPM/MEM	0					0				
GEN/TOB+SXT	0					0				
GEN/TOB+AMK	0					0				
IPM/MEM+SXT	0					0				
IPM/MEM+AMK	0					0				
SXT+AMK	0					0				

**Tabell 5: Klebsiella pneumoniae. Samtidig resistens och samtidig känslighet mot flera antibiotika per år (fort.)**  
S: känslig för aktuella antibiotika, R: resistent mot aktuella antibiotika

	2016					2015					2014				
	Antal	S(%)	95%CI	R(%)	95%CI	Antal	S(%)	95%CI	R(%)	95%CI	Antal	S(%)	95%CI	R(%)	95%CI
TZP+CTX/CFZ+CIP	85	70,6	(60,2-79,2)	2,4	(0,6-8,2)	12	83,3	(55,2-95,3)	0,0	(0-24,2)	0				
TZP+CTX/CFZ+GEN/TOB	85	76,5	(66,4-84,2)	1,2	(0,2-6,4)	12	91,7	(64,6-98,5)	0,0	(0-24,2)	0				
TZP+CTX/CFZ+IPM/MEM	85	76,5	(66,4-84,2)	0,0	(0-4,3)	12	91,7	(64,6-98,5)	0,0	(0-24,2)	0				
TZP+CTX/CFZ+SXT	85	57,6	(47-67,6)	2,4	(0,6-8,2)	12	66,7	(39,1-86,2)	0,0	(0-24,2)	0				
TZP+CTX/CFZ+AMK	84	76,2	(66,1-84)	0,0	(0-4,4)	12	91,7	(64,6-98,5)	0,0	(0-24,2)	0				
TZP+CIP+GEN/TOB	85	71,8	(61,4-80,2)	1,2	(0,2-6,4)	12	83,3	(55,2-95,3)	0,0	(0-24,2)	0				
TZP+CIP+IPM/MEM	85	71,8	(61,4-80,2)	0,0	(0-4,3)	12	83,3	(55,2-95,3)	0,0	(0-24,2)	0				
TZP+CIP+SXT	85	57,6	(47-67,6)	2,4	(0,6-8,2)	12	66,7	(39,1-86,2)	0,0	(0-24,2)	0				
TZP+CIP+AMK	84	71,4	(61-80)	0,0	(0-4,4)	12	83,3	(55,2-95,3)	0,0	(0-24,2)	0				
TZP+GEN/TOB+IPM/MEM	85	77,6	(67,7-85,2)	0,0	(0-4,3)	12	91,7	(64,6-98,5)	0,0	(0-24,2)	0				
TZP+GEN/TOB+SXT	85	58,8	(48,2-68,7)	1,2	(0,2-6,4)	12	66,7	(39,1-86,2)	0,0	(0-24,2)	0				
TZP+GEN/TOB+AMK	84	77,4	(67,4-85)	0,0	(0-4,4)	12	91,7	(64,6-98,5)	0,0	(0-24,2)	0				
TZP+IPM/MEM+SXT	85	58,8	(48,2-68,7)	0,0	(0-4,3)	12	66,7	(39,1-86,2)	0,0	(0-24,2)	0				
TZP+IPM/MEM+AMK	84	77,4	(67,4-85)	0,0	(0-4,4)	12	91,7	(64,6-98,5)	0,0	(0-24,2)	0				
TZP+SXT+AMK	84	58,3	(47,7-68,3)	0,0	(0-4,4)	12	66,7	(39,1-86,2)	0,0	(0-24,2)	0				
CTX/CFZ+CIP+GEN/TOB	85	81,2	(71,6-88,1)	2,4	(0,6-8,2)	12	91,7	(64,6-98,5)	0,0	(0-24,2)	0				
CTX/CFZ+CIP+IPM/MEM	85	81,2	(71,6-88,1)	0,0	(0-4,3)	12	91,7	(64,6-98,5)	0,0	(0-24,2)	0				
CTX/CFZ+CIP+SXT	85	63,5	(52,9-73)	4,7	(1,8-11,5)	12	66,7	(39,1-86,2)	0,0	(0-24,2)	0				
CTX/CFZ+CIP+AMK	84	81,0	(71,3-87,9)	0,0	(0-4,4)	12	91,7	(64,6-98,5)	0,0	(0-24,2)	0				
CTX/CFZ+GEN/TOB+IPM/MEM	85	88,2	(79,7-93,5)	0,0	(0-4,3)	12	100	(75,8-100)	0,0	(0-24,2)	0				
CTX/CFZ+GEN/TOB+SXT	85	65,9	(55,3-75,1)	4,7	(1,8-11,5)	12	66,7	(39,1-86,2)	0,0	(0-24,2)	0				
CTX/CFZ+GEN/TOB+AMK	84	88,1	(79,5-93,4)	0,0	(0-4,4)	12	100	(75,8-100)	0,0	(0-24,2)	0				
CTX/CFZ+IPM/MEM+SXT	85	65,9	(55,3-75,1)	0,0	(0-4,3)	12	66,7	(39,1-86,2)	0,0	(0-24,2)	0				
CTX/CFZ+IPM/MEM+AMK	84	88,1	(79,5-93,4)	0,0	(0-4,4)	12	100	(75,8-100)	0,0	(0-24,2)	0				
CTX/CFZ+SXT+AMK	84	65,5	(54,8-74,8)	0,0	(0-4,4)	12	66,7	(39,1-86,2)	0,0	(0-24,2)	0				
CIP+GEN/TOB+IPM/MEM	85	83,5	(74,2-89,9)	0,0	(0-4,3)	12	91,7	(64,6-98,5)	0,0	(0-24,2)	0				
CIP+GEN/TOB+SXT	85	65,9	(55,3-75,1)	2,4	(0,6-8,2)	12	66,7	(39,1-86,2)	0,0	(0-24,2)	0				
CIP+GEN/TOB+AMK	84	83,3	(73,9-89,8)	0,0	(0-4,4)	12	91,7	(64,6-98,5)	0,0	(0-24,2)	0				
CIP+IPM/MEM+SXT	85	65,9	(55,3-75,1)	0,0	(0-4,3)	12	66,7	(39,1-86,2)	0,0	(0-24,2)	0				
CIP+IPM/MEM+AMK	84	85,7	(76,7-91,6)	0,0	(0-4,4)	12	91,7	(64,6-98,5)	0,0	(0-24,2)	0				
CIP+SXT+AMK	84	65,5	(54,8-74,8)	0,0	(0-4,4)	12	66,7	(39,1-86,2)	0,0	(0-24,2)	0				
GEN/TOB+IPM/MEM+SXT	85	70,6	(60,2-79,2)	0,0	(0-4,3)	12	66,7	(39,1-86,2)	0,0	(0-24,2)	0				
GEN/TOB+IPM/MEM+AMK	84	95,2	(88,4-98,1)	0,0	(0-4,4)	12	100	(75,8-100)	0,0	(0-24,2)	0				
GEN/TOB+SXT+AMK	84	70,2	(59,8-79)	0,0	(0-4,4)	12	66,7	(39,1-86,2)	0,0	(0-24,2)	0				
IPM/MEM+SXT+AMK	84	70,2	(59,8-79)	0,0	(0-4,4)	12	66,7	(39,1-86,2)	0,0	(0-24,2)	0				

**Tabell 5:** Klebsiella pneumoniae. Samtidig resistens och samtidig känslighet mot flera antibiotika per år (fort.)  
S: känslig för aktuella antibiotika, R: resistent mot aktuella antibiotika

	2013				2012			
	Antal	S(%)	95%CI	R(%)	Antal	S(%)	95%CI	R(%)
TZP+CTX/CFZ+CIP	0				0			
TZP+CTX/CFZ+GEN/TOB	0				0			
TZP+CTX/CFZ+IPM/MEM	0				0			
TZP+CTX/CFZ+SXT	0				0			
TZP+CTX/CFZ+AMK	0				0			
TZP+CIP+GEN/TOB	0				0			
TZP+CIP+IPM/MEM	0				0			
TZP+CIP+SXT	0				0			
TZP+CIP+AMK	0				0			
TZP+GEN/TOB+IPM/MEM	0				0			
TZP+GEN/TOB+SXT	0				0			
TZP+GEN/TOB+AMK	0				0			
TZP+IPM/MEM+SXT	0				0			
TZP+IPM/MEM+AMK	0				0			
TZP+SXT+AMK	0				0			
CTX/CFZ+CIP+GEN/TOB	0				0			
CTX/CFZ+CIP+IPM/MEM	0				0			
CTX/CFZ+CIP+SXT	0				0			
CTX/CFZ+CIP+AMK	0				0			
CTX/CFZ+GEN/TOB+IPM/MEM	0				0			
CTX/CFZ+GEN/TOB+SXT	0				0			
CTX/CFZ+GEN/TOB+AMK	0				0			
CTX/CFZ+IPM/MEM+SXT	0				0			
CTX/CFZ+IPM/MEM+AMK	0				0			
CTX/CFZ+SXT+AMK	0				0			
CIP+GEN/TOB+IPM/MEM	0				0			
CIP+GEN/TOB+SXT	0				0			
CIP+GEN/TOB+AMK	0				0			
CIP+IPM/MEM+SXT	0				0			
CIP+IPM/MEM+AMK	0				0			
CIP+SXT+AMK	0				0			
GEN/TOB+IPM/MEM+SXT	0				0			
GEN/TOB+IPM/MEM+AMK	0				0			
GEN/TOB+SXT+AMK	0				0			
IPM/MEM+SXT+AMK	0				0			

**Tabell 5: Klebsiella pneumoniae. Samtidig resistens och samtidig känslighet mot flera antibiotika per år (fort.)**  
 S: känslig för aktuella antibiotika, R: resistent mot aktuella antibiotika

	2016					2015					2014				
	Antal	S(%)	95%CI	R(%)	95%CI	Antal	S(%)	95%CI	R(%)	95%CI	Antal	S(%)	95%CI	R(%)	95%CI
TZP+CTX/CFZ+CIP+GEN/TOB	85	70,6	(60,2-79,2)	1,2	(0,2-6,4)	12	83,3	(55,2-95,3)	0,0	(0-24,2)	0	0	(0-24,2)	0,0	(0-24,2)
TZP+CTX/CFZ+CIP+IPM/MEM	85	70,6	(60,2-79,2)	0,0	(0-4,3)	12	83,3	(55,2-95,3)	0,0	(0-24,2)	0	0	(0-24,2)	0,0	(0-24,2)
TZP+CTX/CFZ+CIP+SXT	85	56,5	(45,9-66,5)	2,4	(0,6-8,2)	12	66,7	(39,1-86,2)	0,0	(0-24,2)	0	0	(0-24,2)	0,0	(0-24,2)
TZP+CTX/CFZ+CIP+AMK	84	70,2	(59,8-79)	0,0	(0-4,4)	12	83,3	(55,2-95,3)	0,0	(0-24,2)	0	0	(0-24,2)	0,0	(0-24,2)
TZP+CTX/CFZ+GEN/TOB+IPM/MEM	85	76,5	(66,4-84,2)	0,0	(0-4,3)	12	91,7	(64,6-98,5)	0,0	(0-24,2)	0	0	(0-24,2)	0,0	(0-24,2)
TZP+CTX/CFZ+GEN/TOB+SXT	85	57,6	(47-67,6)	1,2	(0,2-6,4)	12	66,7	(39,1-86,2)	0,0	(0-24,2)	0	0	(0-24,2)	0,0	(0-24,2)
TZP+CTX/CFZ+GEN/TOB+AMK	84	76,2	(66,1-84)	0,0	(0-4,4)	12	91,7	(64,6-98,5)	0,0	(0-24,2)	0	0	(0-24,2)	0,0	(0-24,2)
TZP+CTX/CFZ+IPM/MEM+SXT	85	57,6	(47-67,6)	0,0	(0-4,3)	12	66,7	(39,1-86,2)	0,0	(0-24,2)	0	0	(0-24,2)	0,0	(0-24,2)
TZP+CTX/CFZ+IPM/MEM+AMK	84	76,2	(66,1-84)	0,0	(0-4,4)	12	91,7	(64,6-98,5)	0,0	(0-24,2)	0	0	(0-24,2)	0,0	(0-24,2)
TZP+CTX/CFZ+SXT+AMK	84	57,1	(46,5-67,2)	0,0	(0-4,4)	12	66,7	(39,1-86,2)	0,0	(0-24,2)	0	0	(0-24,2)	0,0	(0-24,2)
TZP+CIP+GEN/TOB+IPM/MEM	85	71,8	(61,4-80,2)	0,0	(0-4,3)	12	83,3	(55,2-95,3)	0,0	(0-24,2)	0	0	(0-24,2)	0,0	(0-24,2)
TZP+CIP+GEN/TOB+SXT	85	57,6	(47-67,6)	1,2	(0,2-6,4)	12	66,7	(39,1-86,2)	0,0	(0-24,2)	0	0	(0-24,2)	0,0	(0-24,2)
TZP+CIP+GEN/TOB+AMK	84	71,4	(61-80)	0,0	(0-4,4)	12	83,3	(55,2-95,3)	0,0	(0-24,2)	0	0	(0-24,2)	0,0	(0-24,2)
TZP+CIP+IPM/MEM+SXT	85	57,6	(47-67,6)	0,0	(0-4,3)	12	66,7	(39,1-86,2)	0,0	(0-24,2)	0	0	(0-24,2)	0,0	(0-24,2)
TZP+CIP+IPM/MEM+AMK	84	71,4	(61-80)	0,0	(0-4,4)	12	83,3	(55,2-95,3)	0,0	(0-24,2)	0	0	(0-24,2)	0,0	(0-24,2)
TZP+CIP+SXT+AMK	84	57,1	(46,5-67,2)	0,0	(0-4,4)	12	66,7	(39,1-86,2)	0,0	(0-24,2)	0	0	(0-24,2)	0,0	(0-24,2)
TZP+GEN/TOB+IPM/MEM+SXT	85	58,8	(48,2-68,7)	0,0	(0-4,3)	12	66,7	(39,1-86,2)	0,0	(0-24,2)	0	0	(0-24,2)	0,0	(0-24,2)
TZP+GEN/TOB+SXT+AMK	84	77,4	(67,4-85)	0,0	(0-4,4)	12	91,7	(64,6-98,5)	0,0	(0-24,2)	0	0	(0-24,2)	0,0	(0-24,2)
TZP+GEN/TOB+IPM/MEM+AMK	84	58,3	(47,7-68,3)	0,0	(0-4,4)	12	66,7	(39,1-86,2)	0,0	(0-24,2)	0	0	(0-24,2)	0,0	(0-24,2)
TZP+IPM/MEM+SXT+AMK	84	58,3	(47,7-68,3)	0,0	(0-4,4)	12	66,7	(39,1-86,2)	0,0	(0-24,2)	0	0	(0-24,2)	0,0	(0-24,2)
CTX/CFZ+CIP+GEN/TOB+IPM/MEM	85	81,2	(71,6-88,1)	0,0	(0-4,3)	12	91,7	(64,6-98,5)	0,0	(0-24,2)	0	0	(0-24,2)	0,0	(0-24,2)
CTX/CFZ+CIP+GEN/TOB+SXT	85	63,5	(52,9-73)	2,4	(0,6-8,2)	12	66,7	(39,1-86,2)	0,0	(0-24,2)	0	0	(0-24,2)	0,0	(0-24,2)
CTX/CFZ+CIP+GEN/TOB+AMK	84	81,0	(71,3-87,9)	0,0	(0-4,4)	12	91,7	(64,6-98,5)	0,0	(0-24,2)	0	0	(0-24,2)	0,0	(0-24,2)
CTX/CFZ+CIP+IPM/MEM+SXT	85	63,5	(52,9-73)	0,0	(0-4,3)	12	66,7	(39,1-86,2)	0,0	(0-24,2)	0	0	(0-24,2)	0,0	(0-24,2)
CTX/CFZ+CIP+IPM/MEM+AMK	84	81,0	(71,3-87,9)	0,0	(0-4,4)	12	91,7	(64,6-98,5)	0,0	(0-24,2)	0	0	(0-24,2)	0,0	(0-24,2)
CTX/CFZ+CIP+SXT+AMK	84	63,1	(52,4-72,6)	0,0	(0-4,4)	12	66,7	(39,1-86,2)	0,0	(0-24,2)	0	0	(0-24,2)	0,0	(0-24,2)
CTX/CFZ+GEN/TOB+IPM/MEM+SXT	85	65,9	(55,3-75,1)	0,0	(0-4,3)	12	66,7	(39,1-86,2)	0,0	(0-24,2)	0	0	(0-24,2)	0,0	(0-24,2)
CTX/CFZ+GEN/TOB+IPM/MEM+AMK	84	88,1	(79,5-93,4)	0,0	(0-4,4)	12	100	(75,8-100)	0,0	(0-24,2)	0	0	(0-24,2)	0,0	(0-24,2)
CTX/CFZ+GEN/TOB+SXT+AMK	84	65,5	(54,8-74,8)	0,0	(0-4,4)	12	66,7	(39,1-86,2)	0,0	(0-24,2)	0	0	(0-24,2)	0,0	(0-24,2)
CTX/CFZ+IPM/MEM+SXT+AMK	84	65,5	(54,8-74,8)	0,0	(0-4,4)	12	66,7	(39,1-86,2)	0,0	(0-24,2)	0	0	(0-24,2)	0,0	(0-24,2)
CIP+GEN/TOB+IPM/MEM+SXT	85	65,9	(55,3-75,1)	0,0	(0-4,3)	12	66,7	(39,1-86,2)	0,0	(0-24,2)	0	0	(0-24,2)	0,0	(0-24,2)
CIP+GEN/TOB+IPM/MEM+AMK	84	83,3	(73,9-89,8)	0,0	(0-4,4)	12	91,7	(64,6-98,5)	0,0	(0-24,2)	0	0	(0-24,2)	0,0	(0-24,2)
CIP+GEN/TOB+SXT+AMK	84	65,5	(54,8-74,8)	0,0	(0-4,4)	12	66,7	(39,1-86,2)	0,0	(0-24,2)	0	0	(0-24,2)	0,0	(0-24,2)
CIP+IPM/MEM+SXT+AMK	84	65,5	(54,8-74,8)	0,0	(0-4,4)	12	66,7	(39,1-86,2)	0,0	(0-24,2)	0	0	(0-24,2)	0,0	(0-24,2)
GEN/TOB+IPM/MEM+SXT+AMK	84	70,2	(59,8-79)	0,0	(0-4,4)	12	66,7	(39,1-86,2)	0,0	(0-24,2)	0	0	(0-24,2)	0,0	(0-24,2)



**Tabell 5: Klebsiella pneumoniae. Samtidig resistens och samtidig känslighet mot flera antibiotika per år (fort.)**  
S: känslig för aktuella antibiotika, R: resistent mot aktuella antibiotika

	2013				2012			
	Antal	S(%)	95%CI	R(%)	Antal	S(%)	95%CI	R(%)
TZP+CTX/CFZ+CIP+GEN/TOB	0				0			
TZP+CTX/CFZ+CIP+IPM/MEM	0				0			
TZP+CTX/CFZ+CIP+SXT	0				0			
TZP+CTX/CFZ+CIP+AMK	0				0			
TZP+CTX/CFZ+GEN/TOB+IPM/MEM	0				0			
TZP+CTX/CFZ+GEN/TOB+SXT	0				0			
TZP+CTX/CFZ+GEN/TOB+AMK	0				0			
TZP+CTX/CFZ+IPM/MEM+SXT	0				0			
TZP+CTX/CFZ+IPM/MEM+AMK	0				0			
TZP+CTX/CFZ+SXT+AMK	0				0			
TZP+CIP+GEN/TOB+IPM/MEM	0				0			
TZP+CIP+GEN/TOB+SXT	0				0			
TZP+CIP+GEN/TOB+AMK	0				0			
TZP+CIP+IPM/MEM+SXT	0				0			
TZP+CIP+IPM/MEM+AMK	0				0			
TZP+CIP+SXT+AMK	0				0			
TZP+GEN/TOB+IPM/MEM+SXT	0				0			
TZP+GEN/TOB+IPM/MEM+AMK	0				0			
TZP+GEN/TOB+SXT+AMK	0				0			
TZP+IPM/MEM+SXT+AMK	0				0			
CTX/CFZ+CIP+GEN/TOB+IPM/MEM	0				0			
CTX/CFZ+CIP+GEN/TOB+SXT	0				0			
CTX/CFZ+CIP+GEN/TOB+AMK	0				0			
CTX/CFZ+CIP+IPM/MEM+SXT	0				0			
CTX/CFZ+CIP+IPM/MEM+AMK	0				0			
CTX/CFZ+CIP+SXT+AMK	0				0			
CTX/CFZ+GEN/TOB+IPM/MEM+SXT	0				0			
CTX/CFZ+GEN/TOB+IPM/MEM+AMK	0				0			
CTX/CFZ+GEN/TOB+SXT+AMK	0				0			
CTX/CFZ+IPM/MEM+SXT+AMK	0				0			
CIP+GEN/TOB+IPM/MEM+SXT	0				0			
CIP+GEN/TOB+IPM/MEM+AMK	0				0			
CIP+GEN/TOB+SXT+AMK	0				0			
CIP+IPM/MEM+SXT+AMK	0				0			
GEN/TOB+IPM/MEM+SXT+AMK	0				0			

**Tabell 5: Klebsiella pneumoniae. Samtidig resistens och samtidig känslighet mot flera antibiotika per år (fort.)**  
S: känslig för aktuella antibiotika, R: resistent mot aktuella antibiotika

	2016			2015			2014								
	Antal	S(%)	95%CI	R(%)	95%CI	Antal	S(%)	95%CI	R(%)	95%CI	Antal	S(%)	95%CI	R(%)	95%CI
TZP+CTX/CFZ+CIP+GEN/TOB+IPM/MEM	85	70,6	(60,2-79,2)	0,0	(0-4,3)	12	83,3	(55,2-95,3)	0,0	(0-24,2)	0				
TZP+CTX/CFZ+CIP+GEN/TOB+SXT	85	56,5	(45,9-66,5)	1,2	(0,2-6,4)	12	66,7	(39,1-86,2)	0,0	(0-24,2)	0				
TZP+CTX/CFZ+CIP+GEN/TOB+AMK	84	70,2	(59,8-79)	0,0	(0-4,4)	12	83,3	(55,2-95,3)	0,0	(0-24,2)	0				
TZP+CTX/CFZ+CIP+IPM/MEM+SXT	85	56,5	(45,9-66,5)	0,0	(0-4,3)	12	66,7	(39,1-86,2)	0,0	(0-24,2)	0				
TZP+CTX/CFZ+CIP+IPM/MEM+AMK	84	70,2	(59,8-79)	0,0	(0-4,4)	12	83,3	(55,2-95,3)	0,0	(0-24,2)	0				
TZP+CTX/CFZ+CIP+SXT+AMK	84	56,0	(45,3-66,1)	0,0	(0-4,4)	12	66,7	(39,1-86,2)	0,0	(0-24,2)	0				
TZP+CTX/CFZ+GEN/TOB+IPM/MEM+SXT	85	57,6	(47-67,6)	0,0	(0-4,3)	12	91,7	(64,6-98,5)	0,0	(0-24,2)	0				
TZP+CTX/CFZ+GEN/TOB+IPM/MEM+AMK	84	76,2	(66,1-84)	0,0	(0-4,4)	12	66,7	(39,1-86,2)	0,0	(0-24,2)	0				
TZP+CTX/CFZ+GEN/TOB+SXT+AMK	84	57,1	(46,5-67,2)	0,0	(0-4,4)	12	66,7	(39,1-86,2)	0,0	(0-24,2)	0				
TZP+CTX/CFZ+IPM/MEM+SXT+AMK	84	57,1	(46,5-67,2)	0,0	(0-4,4)	12	66,7	(39,1-86,2)	0,0	(0-24,2)	0				
TZP+CIP+GEN/TOB+IPM/MEM+SXT	85	57,6	(47-67,6)	0,0	(0-4,3)	12	66,7	(39,1-86,2)	0,0	(0-24,2)	0				
TZP+CIP+GEN/TOB+IPM/MEM+AMK	84	71,4	(61-80)	0,0	(0-4,4)	12	83,3	(55,2-95,3)	0,0	(0-24,2)	0				
TZP+CIP+GEN/TOB+SXT+AMK	84	57,1	(46,5-67,2)	0,0	(0-4,4)	12	66,7	(39,1-86,2)	0,0	(0-24,2)	0				
TZP+CIP+IPM/MEM+SXT+AMK	84	58,3	(47,7-68,3)	0,0	(0-4,4)	12	66,7	(39,1-86,2)	0,0	(0-24,2)	0				
TZP+GEN/TOB+IPM/MEM+SXT+AMK	85	63,5	(52,9-73)	0,0	(0-4,3)	12	66,7	(39,1-86,2)	0,0	(0-24,2)	0				
CTX/CFZ+CIP+GEN/TOB+IPM/MEM+SXT	84	81,0	(71,3-87,9)	0,0	(0-4,4)	12	91,7	(64,6-98,5)	0,0	(0-24,2)	0				
CTX/CFZ+CIP+GEN/TOB+IPM/MEM+AMK	84	63,1	(52,4-72,6)	0,0	(0-4,4)	12	66,7	(39,1-86,2)	0,0	(0-24,2)	0				
CTX/CFZ+CIP+IPM/MEM+SXT+AMK	84	65,5	(54,8-74,8)	0,0	(0-4,4)	12	66,7	(39,1-86,2)	0,0	(0-24,2)	0				
CTX/CFZ+GEN/TOB+IPM/MEM+SXT+AMK	84	65,5	(54,8-74,8)	0,0	(0-4,4)	12	66,7	(39,1-86,2)	0,0	(0-24,2)	0				
CIP+GEN/TOB+IPM/MEM+SXT+AMK	84	65,5	(54,8-74,8)	0,0	(0-4,4)	12	66,7	(39,1-86,2)	0,0	(0-24,2)	0				
TZP+CTX/CFZ+CIP+GEN/TOB+IPM/MEM+SXT	85	56,5	(45,9-66,5)	0,0	(0-4,3)	12	66,7	(39,1-86,2)	0,0	(0-24,2)	0				
TZP+CTX/CFZ+CIP+GEN/TOB+IPM/MEM+AMK	84	70,2	(59,8-79)	0,0	(0-4,4)	12	83,3	(55,2-95,3)	0,0	(0-24,2)	0				
TZP+CTX/CFZ+CIP+GEN/TOB+SXT+AMK	84	56,0	(45,3-66,1)	0,0	(0-4,4)	12	66,7	(39,1-86,2)	0,0	(0-24,2)	0				
TZP+CTX/CFZ+CIP+IPM/MEM+SXT+AMK	84	56,0	(45,3-66,1)	0,0	(0-4,4)	12	66,7	(39,1-86,2)	0,0	(0-24,2)	0				
TZP+CTX/CFZ+GEN/TOB+IPM/MEM+SXT+AMK	84	57,1	(46,5-67,2)	0,0	(0-4,4)	12	66,7	(39,1-86,2)	0,0	(0-24,2)	0				
TZP+CIP+GEN/TOB+IPM/MEM+SXT+AMK	84	57,1	(46,5-67,2)	0,0	(0-4,4)	12	66,7	(39,1-86,2)	0,0	(0-24,2)	0				
CTX/CFZ+CIP+GEN/TOB+IPM/MEM+SXT+AMK	84	63,1	(52,4-72,6)	0,0	(0-4,4)	12	66,7	(39,1-86,2)	0,0	(0-24,2)	0				
TZP+CTX/CFZ+CIP+GEN/TOB+IPM/MEM+SXT+AMK	84	56,0	(45,3-66,1)	0,0	(0-4,4)	12	66,7	(39,1-86,2)	0,0	(0-24,2)	0				

**Tabell 5: Klebsiella pneumoniae. Samtidig resistens och samtidig känslighet mot flera antibiotika per år (fort.)**  
S: känslig för aktuella antibiotika, R: resistent mot aktuella antibiotika

	2013					2012				
	Antal	S (%)	95%CI	R (%)	95%CI	Antal	S (%)	95%CI	R (%)	95%CI
TZP+CTX/CFZ+CIP+GEN/TOB+IPM/MEM	0					0				
TZP+CTX/CFZ+CIP+GEN/TOB+SXT	0					0				
TZP+CTX/CFZ+CIP+GEN/TOB+AMK	0					0				
TZP+CTX/CFZ+CIP+IPM/MEM+SXT	0					0				
TZP+CTX/CFZ+CIP+IPM/MEM+AMK	0					0				
TZP+CTX/CFZ+CIP+SXT+AMK	0					0				
TZP+CTX/CFZ+GEN/TOB+IPM/MEM+SXT	0					0				
TZP+CTX/CFZ+GEN/TOB+IPM/MEM+AMK	0					0				
TZP+CTX/CFZ+GEN/TOB+SXT+AMK	0					0				
TZP+CTX/CFZ+IPM/MEM+SXT+AMK	0					0				
TZP+CIP+GEN/TOB+IPM/MEM+SXT	0					0				
TZP+CIP+GEN/TOB+IPM/MEM+AMK	0					0				
TZP+CIP+GEN/TOB+SXT+AMK	0					0				
TZP+GEN/TOB+IPM/MEM+SXT+AMK	0					0				
CTX/CFZ+CIP+GEN/TOB+IPM/MEM+SXT	0					0				
CTX/CFZ+CIP+GEN/TOB+IPM/MEM+AMK	0					0				
CTX/CFZ+CIP+GEN/TOB+SXT+AMK	0					0				
CTX/CFZ+CIP+IPM/MEM+SXT+AMK	0					0				
CTX/CFZ+GEN/TOB+IPM/MEM+SXT+AMK	0					0				
CIP+GEN/TOB+IPM/MEM+SXT+AMK	0					0				
-----										
TZP+CTX/CFZ+CIP+GEN/TOB+IPM/MEM+SXT	0					0				
TZP+CTX/CFZ+CIP+GEN/TOB+IPM/MEM+AMK	0					0				
TZP+CTX/CFZ+CIP+GEN/TOB+SXT+AMK	0					0				
TZP+CTX/CFZ+CIP+IPM/MEM+SXT+AMK	0					0				
TZP+CTX/CFZ+GEN/TOB+IPM/MEM+SXT+AMK	0					0				
TZP+CIP+GEN/TOB+IPM/MEM+SXT+AMK	0					0				
CTX/CFZ+CIP+GEN/TOB+IPM/MEM+SXT+AMK	0					0				
-----										
TZP+CTX/CFZ+CIP+GEN/TOB+IPM/MEM+SXT+AMK	0					0				

## Förkortningar

Vi kommer att använda följande förkortningar för de respektiva antibiotika

Amikacin (AMK)	Clarithromycin (CLR)
Amoxicillin (AMX)	Clinafloxacin (CLX)
Ampicillin (AMP)	Clindamycin (CLI)
Ampicillin/Sulbactam (SAM)	Co-amoxiclav (AMC)
Amoxicillin/Clavulanate (AMC)	Colistin (CST)
Azithromycin (AZM)	Daptomycin (DAP)
Azlocillin (AZL)	Dicloxacillin (DCX)
Aztreonam (ATM)	Dirithromycin (DTM)
Bensylpenicillin (PCG)	Doripenem (DOR)
Carbenicillin (CAR)	Doxycycline (DOX)
Cefaclor (CEC)	Enoxacin (ENX)
Cefadroxil (CFR)	Ertapenem (ETP)
Cefalexin (LEX)	Erythromycin (ERY)
Cefalotin (CEF)	Fenoximetylpenicillin (PCV)
Cefamandole (FAM)	Fleroxacin (FLE)
Cefapirin (HAP)	Fosfomycin (FOF)
Cefazolin (CFZ)	Fusidinsyra (FUS)
Cefdinir (CDR)	Gatifloxacin (GAT)
Cefditoren (CDN)	Gentamycin (GEN)
Cefepime (FEP)	Grepafloxacin (GRX)
Cefetamet (FET)	Imipenem (IPM)
Cefixime (CFM)	Isoniazid (INH)
Cefmetazole (CMZ)	Kanamycin (KAN)
Cefonicid (CID)	Levofloxacin (LVX)
Cefoperazone (CFP)	Linezolid (LZD)
Cefotaxime (CTX)	Lomefloxacin (LOM)
Cefotetan (CTT)	Loracarbef (LOR)
Cefoxitin (FOX)	Mecillinam (MEC)
Cefpodoxime (CPD)	Meropenem (MEM)
Cefprozil (CPR)	Methicillin (MET)
Cefradine (RAD)	Methronidazole (MTZ)
Ceftazidime (CAZ)	Mezlocillin (MEZ)
Ceftibuten (CTB)	Minocycline (MIN)
Ceftizoxime (ZOX)	Moxalactam (MOX)
Ceftobiprole (CBP)	Moxifloxacin (MXF)
Ceftriaxone (CRO)	Nafcillin (NAF)
Cefuroxime (CXM)	Nalidixic acid (NAL)
Chloramphenicol (CHL)	Netilmicin (NET)
Cinoxacin (CIN)	Nitrofurantoin (NIT)
Ciprofloxacin (CIP)	Norfloxacin (NOR)

Ofloxacin (OFX)  
Oxacillin (OXA)  
Penicillin (PEN)  
Piperacillin (PIP)  
Piperacillin/Tazobactam (TZP)  
Polymyxin B (PMB)  
Quinupristin/Dalfopristin (Q/D)  
Rifabutin (RFB)  
Rifampicin (RIF)  
Rifapentine (RFP)  
Sparfloxacin (SPX)  
Spectinomycin (SPT)  
Streptomycin (STR)

Teicoplanin (TEC)  
Telithromycin (TEL)  
Temocillin (TMC)  
Tetracycline (TET)  
Ticarcillin (TIC)  
Ticarcillin/Clavulanic acid (TIM)  
Tigecycline (TGC)  
Tobramycine (TOB)  
Trimethoprim (TMP)  
Trimethoprim/Sulfamethoxazole (SXT)  
Trovaflaxacin (TVA)  
Vancomycin (VAN)

*Folkhälsomyndigheten är en nationell kunskapsmyndighet som arbetar för en bättre folkhälsa. Det gör myndigheten genom att utveckla och stödja samhällets arbete med att främja hälsa, förebygga ohälsa och skydda mot hälsohot. Vår vision är en folkhälsa som stärker samhällets utveckling.*



Folkhälsomyndigheten