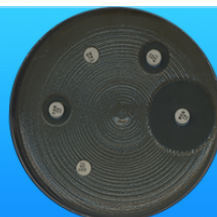




Folkhälsomyndigheten

Svebar

Svensk bevakning av antibiotikaresistens



Antibiotikaresistensrapport för *Klebsiella pneumoniae*

Nationell sammanställning från blododling 2016



Innehåll

1	Inledning	4
2	Urval av resistensbestämningsdata	5
3	Artfördelning	7
4	Resistens mot enskilda antibiotika	8
5	Resistens mot enskilda antibiotika per lab (2016)	11
6	Samtidig resistens och samtidig känslighet mot flera antibiotika	13
7	Samtidigt resistens. Jämförelse mellan deltagande lab för det senaste året	22

1 Inledning

Det här är en nationell sammanställning av antibiotikaresistens från övervakningssystemet Svebar. Avsikten är att ge en helhetsbild av resistensläget under en femårsperiod för respektive patogen. Både andel resistent för enskilda antibiotika och samtidig resistens mot flera antibiotika redovisas. Utöver detta listas också de tio vanligast förekommande arterna eftersom även det är en viktig faktor för antibiotikapolicies och som underlag för att utarbeta behandlingsriktlinjer.

Svebar är ett frivilligt samarbete mellan klinisk mikrobiologiska laboratorier i Sverige och Folkhälsomyndigheten för att underlätta och förbättra övervakningen av antibiotikaresistens. Laboratorierna skickar dagligen in alla resultat, även negativa, från bakteriologiska odlingar. Laboratorierna äger sina data, men Folkhälsomyndigheten kan genom överenskommelse med laboratorierna använda data för nationella och lokala sammanställningar. Rapporten innehåller tabeller och genom att använda motsvarande Excelfil (på Folkhälsomyndighetens hemsida) kan användarna skapa egna diagram och figurer.

2 Urval av resistensbestämningsdata

Förutsatt att det finns minst 6 månaders data för det sista året genereras både lokal samt nationell sammanställning automatiskt.

Tabell 1: Urval av resistensbestämningsdata

Analys	Blododling Aerob Anaerob
Provmaterial	Blododlingsprov
Lab	9 av 26 i Sverige
Befolkningstäckning	50,4 %
Start.datum	2012-01-01
Slutdatum	2016-12-31
Antal positiva odlingar	138948
Antal negativa odlingar	917465
Antal odlingar	1056413

Tabell 2: Deltagande laboratorier

SE nummer	Kliniskt mikrobiologiskt laboratorium	Data i Svebar från år månad	Ingår i denna rapport
100	Stockholm, Karolinska Universitetsjukhuset	201303-	Ja
110	Kronoberg, Centrallasarettet Växjö	201201* -	Ja
120	Region Skåne, Lund	201201* -	Ja
130	Stockholm, Unilabs S:t Göran	201711-	Nej
140	Stockholm, Aleris Medilab		Nej
230	Blekinge, Blekingesjukhuset Karlskrona	201201* -	Ja
240	Kalmar, Länssjukhuset Kalmar	201201* -	Ja
250	Halland, Hallands sjukhus Halmstad	201201* - 201604	Nej
300	Västra Götalandsregionen, Sahlgrenska Universitetssjukhuset	201310-	Nej
310	Västra Götalandsregionen, Norra Älvsborgs länssjukhus Trollhättan	201204-	Ja
320	Västra Götalandsregionen, Södra Älvsborgs sjukhus Borås	201202-	Ja
330	Västra Götalandsregionen, Unilabs Skövde	201711-	Nej
350	Jönköping, Länssjukhuset Ryhov		Nej
400	Östergötland, Universitetssjukhuset Linköping		Nej
420	Södermanland, Unilabs Eskilstuna	201711-	Nej
430	Västermanland, Sjukhus Västerås	201301-	Nej
440	Örebro, Universitetssjukhuset Örebro	201505-	Ja
450	Värmland, Centralsjukhuset Karlstad	201310-	Nej
540	Gotland, Visby lasarett	201201* -	Nej
600	Uppsala, Akademiska sjukhuset	201512-	Ja
610	Gävleborg, Sjukhuset Gävle	201712-	Nej
620	Dalarna, Falu lasarett	201608-	Nej
700	Västernorrland, Länssjukhuset Sundsvall		Nej
710	Jämtland/Härjedalen, Östersunds sjukhus	201310-	Nej
720	Västerbotten, Norrlands Universitetssjukhus Umeå		Nej
730	Norrbottnen, Sunderby sjukhus Luleå		Nej

* Tidigare data från Svebars utvecklingsperiod finns tillgängligt för laboratoriet.

3 Artfördelning

Aktuellt års tio vanligaste arter visas ovan den streckade linjen. Arter som endast tidigare år återfanns bland de tio vanligaste visas under den streckade linjen. Siffror inom parentes finns inte bland de tio vanligaste för aktuellt år.

Tabell 3: Artfördelning och antal odlingar

	2016		2015		2014		2013		2012	
	Antal	%	Antal	%	Antal	%	Antal	%	Antal	%
ESCHERICHIA COLI	8817	21	8251	22,1	7372	21,7	6124	21,6	3914	22
STAPHYLOCOCCUS AUREUS	5179	12,4	4757	12,7	4237	12,5	3589	12,6	1990	11,2
STAPHYLOCOCCUS EPIDERMIDIS	4628	11	4093	10,9	3812	11,2	2432	8,6	597	3,4
STAPHYLOCOCCUS KOAGULASNEGATIV	4536	10,8	3891	10,4	3692	10,9	3736	13,2	3760	21,1
KLEBSIELLA PNEUMONIAE	1815	4,3	1495	4	1253	3,7	1084	3,8	593	3,3
ENTEROCOCCUS FAECALIS	1225	2,9	1157	3,1	1081	3,2	930	3,3	504	2,8
STREPTOCOCCUS PNEUMONIAE	1216	2,9	1106	3	911	2,7	970	3,4	669	3,8
STAPHYLOCOCCUS HOMINIS	789	1,9	677	1,8	678	2	467	1,6	287	1,6
STREPTOCOCCUS ALFAHÅMOLYTISK	696	1,7	590	1,6	628	1,8	581	2	(158)	(0,9)
ENTEROCOCCUS FAECIUM	693	1,7	(518)	(1,4)	530	1,6	(449)	(1,6)	252	1,4
KLEBSIELLA OXYTOCA	(568)	(1,4)	593	1,6	(469)	(1,4)	(415)	(1,5)	262	1,5
STREPTOCOCCUS PYOGENES	(497)	(1,2)	(376)	(1)	(332)	(1)	467	1,6	(246)	(1,4)
ÖVRIGA ARTER	12314	29,4	10780	28,8	9822	28,9	8001	28,2	4959	27,9
ANTAL ODLINGAR	286412		258660		182731		197617		130993	
ANTAL POSITIVA ODLINGAR	36140		32236		29768		24761		16043	
ANTAL NEGATIVA ODLINGAR	250272		226424		152963*		172856		114950	

* Falskt lågt antal negativa odlingar. Felet orsakades av avbrott i leverans av negativa fynd under större delen av året och berörde 5 laboratorier med samma laboratorieinformationssystem.

4 Resistens mot enskilda antibiotika

För att inte få med resultat som är alltför selekterade i den nationella sammanställningen tillämpas följande regler för vilka resultat som kan ingå. Det måste finnas resultat från minst fem laboratorier för att nationella data ska presenteras. För att resultat för ett visst antibiotikum ska inkluderas från ett enskilt laboratorium måste resistensbestämningar ha gjorts i ett antal som motsvarar 90 procent av medelvärdet av de sex vanligaste resistensbestämningarna från det laboratoriet.

Trendanalysen har gjorts med logistisk regression för inkluderade år. Pilarna anger signifikant ökande trend (\nearrow), signifikant minskande trend (\searrow) eller en icke-signifikant trend (\longrightarrow).

Tabell 4: Klebsiella pneumoniae. Resistens mot enskilda antibiotika per år (forts.)

	2013						2012					
	N	S(%)	I(%)	R(%)	95%CI	#Lab	N	S(%)	I(%)	R(%)	95%CI	#Lab
CTX	704	94,3	0,6	5,1	(3,7-7,0)	7	415	94,7	0,0	5,3	(3,5-7,9)	6
CAZ	662	93,2	2,1	4,7	(3,3-6,6)	6	413	93,9	1,5	4,6	(3,0-7,1)	6
CIP	704	94,2	1,0	4,8	(3,5-6,7)	7	414	91,3	1,0	7,7	(5,5-10,7)	6
GEN/TOB	602	95,8	0,3	3,8	(2,6-5,7)	5	375	96,0	0,3	3,7	(2,2-6,2)	5
IPM	589	98,3	0,7	1,0	(0,5-2,2)	5						
MEM	702	98,6	0,6	0,9	(0,4-1,9)	7	413	99,0	0,2	0,7	(0,2-2,1)	6
TZP	685	90,8	4,7	4,5	(3,2-6,4)	7	403	92,3	3,2	4,5	(2,8-6,9)	6
SXT	694	86,9	0,6	12,5	(10,3-15,2)	7	393	84,5	0,8	14,8	(11,6-18,6)	6

5 Resistens mot enskilda antibiotika per lab (2016)

För att inte få med resultat som påverkas av lokala algoritmer för resistensbestämning tillämpas följande regler för vilka resultat som kan ingå. För att resultat för ett visst antibiotikum ska inkluderas från ett enskilt laboratorium måste resistensbestämningar ha gjorts i ett antal som motsvarar 90 procent av medelvärdet av de sex vanligaste resistensbestämningarna från det laboratoriet.

Tabell 5: Klebsiella pneumoniae. Resistens mot enskilda antibiotika per lab (2016)

	SE100			SE110			SE120			SE230			SE240												
	N	S(%)	I(%)	R(%)	95%CI	N	S(%)	I(%)	R(%)	95%CI	N	S(%)	I(%)	R(%)	95%CI	N	S(%)	I(%)	R(%)	95%CI					
CTX	414	92,3	0,5	7,2	(5,1-10,2)	49	85,7	4,1	10,2	(4,4-21,8)	265	93,2	0,4	6,4	(4,0-10,0)	39	92,3	0,0	7,7	(2,7-20,3)	59	93,2	0,0	6,8	(2,7-16,2)
CAZ	414	92,8	1,0	6,3	(4,3-9,0)	49	83,7	2,0	14,3	(7,1-26,7)	265	94,0	0,0	6,0	(3,8-9,6)	39	87,2	7,7	5,1	(1,4-16,9)	57	94,7	0,0	5,3	(1,8-14,4)
CIP	411	88,8	2,7	8,5	(6,2-11,6)	49	89,8	2,0	8,2	(3,2-19,2)	265	93,6	0,8	5,7	(3,5-9,1)	39	82,0	2,6	15,4	(7,2-29,7)	58	96,5	0,0	3,4	(1,0-11,7)
GEN/TOB	411	94,2	0,2	5,6	(3,8-8,3)	49	91,8	0,0	8,2	(3,2-19,2)	265	94,3	0,0	5,7	(3,5-9,1)	39	92,3	0,0	7,7	(2,7-20,3)	58	96,5	0,0	3,4	(1,0-11,7)
IPM	411	98,0	1,2	0,7	(0,2-2,1)	49	100	0,0	0,0	(0,0-7,3)	265	99,2	0,0	0,8	(0,2-2,7)	39	97,4	0,0	2,6	(0,5-13,2)					
MEM	413	98,3	1,4	0,2	(0,0-1,4)	49	100	0,0	0,0	(0,0-7,3)	265	99,2	0,0	0,8	(0,2-2,7)	39	97,4	0,0	2,6	(0,5-13,2)	59	96,6	3,4	0,0	(0,0-6,1)
TZP	401	85,3	7,5	7,2	(5,1-10,2)	49	79,6	16,3	4,1	(1,1-13,7)	264	91,3	4,9	3,8	(2,1-6,8)	39	79,5	10,3	10,3	(4,1-23,6)	55	92,7	1,8	5,4	(1,9-14,9)
SXT	408	84,1	1,5	14,5	(11,4-18,2)	49	81,6	0,0	18,4	(10,0-31,4)						39	84,6	0,0	15,4	(7,2-29,7)	59	81,4	0,0	18,6	(10,7-30,4)

Tabell 5: Klebsiella pneumoniae. Resistens mot enskilda antibiotika per lab (2016) (forts.)

	SE310					SE320					SE440					SE600				
	N	S(%)	I(%)	R(%)	95%CI	N	S(%)	I(%)	R(%)	95%CI	N	S(%)	I(%)	R(%)	95%CI	N	S(%)	I(%)	R(%)	95%CI
CTX	89	100	0,0	0,0	(0,0-4,1)	70	97,1	0,0	2,9	(0,8-9,8)	67	97,0	0,0	3,0	(0,8-10,2)	85	89,4	2,4	8,2	(4,0-16,0)
CAZ	89	97,8	2,2	0,0	(0,0-4,1)	70	92,9	2,9	4,3	(1,5-11,9)	67	97,0	0,0	3,0	(0,8-10,2)	85	89,4	2,4	8,2	(4,0-16,0)
CIP	89	85,4	0,0	14,6	(8,7-23,4)	70	95,7	1,4	2,9	(0,8-9,8)	67	89,5	1,5	9,0	(4,2-18,2)	85	85,9	2,4	11,8	(6,5-20,3)
GEN/TOB	89	100	0,0	0,0	(0,0-4,1)	70	98,6	1,4	0,0	(0,0-5,2)	67	100	0,0	0,0	(0,0-5,4)	85	95,3	0,0	4,7	(1,8-11,5)
IPM											67	100	0,0	0,0	(0,0-5,4)	85	100	0,0	0,0	(0,0-4,3)
MEM	89	100	0,0	0,0	(0,0-4,1)	70	100	0,0	0,0	(0,0-5,2)	67	100	0,0	0,0	(0,0-5,4)	85	100	0,0	0,0	(0,0-4,3)
TZP	89	94,4	3,4	2,2	(0,6-7,8)	70	92,9	2,9	4,3	(1,5-11,9)	67	95,5	1,5	3,0	(0,8-10,2)	85	77,7	17,6	4,7	(1,8-11,5)
SXT	89	75,3	0,0	24,7	(16,9-34,6)	70	92,9	0,0	7,1	(3,1-15,7)	67	85,1	1,5	13,4	(7,2-23,6)	85	70,6	3,5	25,9	(17,8-36,1)

6 Samtidig resistens och samtidig känslighet mot flera antibiotika

Följande grupper har valts efter hur vanligt det är att deltagande laboratorier har gjort resistensbestämningar.

1. Piperacillin/Tazobactam (TZP)
2. Tredje gen cefalosporiner(Cefotaxim eller Ceftazidim) (CTX/CFZ)
3. Ciprofloxacin (CIP)
4. Aminoglykosider (Gentamicin eller Tobramycin) (GEN/TOB)
5. Karbapenemer (Imipenem eller Meropenem) (IPM/MEM)
6. Trimethoprim - Sulfametoxazol (SXT)
7. Amikacin (AMK)

Om provet är resistent mot ett preparat i en grupp så räknas det som resistent för gruppen.

Tabell 6: Klebsiella pneumoniae. Samtidig resistens och samtidig känslighet mot flera antibiotika per år.
S: känslig för aktuella antibiotika, R: resistent mot aktuella antibiotika.

	2016					2015					2014				
	Antal	S(%)	95%CI	R(%)	95%CI	Antal	S(%)	95%CI	R(%)	95%CI	Antal	S(%)	95%CI	R(%)	95%CI
TZP	1119	87,8	(85,8-89,6)	5,3	(4,1-6,7)	972	90,7	(88,8-92,4)	4,3	(3,2-5,8)	823	90,8	(88,6-92,6)	5,3	(4,7-1)
CTX/CFZ	1137	92,0	(90,3-93,4)	6,8	(5,5-8,4)	990	91,8	(89,9-93,3)	5,4	(4,1-6,9)	840	93,2	(91,3-94,7)	6,3	(4,9-8,2)
CIP	1133	90,1	(88,2-91,7)	8,2	(6,7-10)	986	91,8	(89,9-93,3)	6,9	(5,5-8,7)	836	91,3	(89,2-93)	6,8	(5,3-8,7)
GEN/TOB	1133	95,3	(93,9-96,4)	4,5	(3,4-5,9)	986	95,9	(94,5-97)	3,9	(2,8-5,2)	765	95,9	(94,3-97,1)	3,8	(2,7-5,4)
IPM/MEM	1136	98,9	(98,1-99,3)	0,5	(0,2-1,1)	990	98,8	(97,9-99,3)	0,8	(0,4-1,6)	841	98,9	(98-99,4)	0,8	(0,4-1,7)
SXT	866	82,3	(79,7-84,7)	16,5	(14,2-19,1)	746	84,2	(81,4-86,6)	15,0	(12,6-17,8)	595	86,1	(83-88,6)	13,1	(10,6-16,1)
AMK	0					0					0				

TZP+CTX/CFZ	1119	86,5	(84,4-88,4)	3,1	(2,3-4,3)	971	88,9	(86,7-90,7)	2,2	(1,4-3,3)	822	88,6	(86,2-90,6)	2,8	(1,9-4,2)
TZP+CIP	1117	83,8	(81,5-85,8)	3,2	(2,3-4,4)	967	87,0	(84,7-88,9)	2,2	(1,4-3,3)	819	85,6	(83-87,8)	2,2	(1,4-3,4)
TZP+GEN/TOB	1117	86,9	(84,8-88,8)	1,8	(1,2-2,7)	969	89,6	(87,5-91,3)	1,9	(1,2-2,9)	748	88,4	(85,9-90,5)	1,1	(0,5-2,1)
TZP+IPM/MEM	1119	87,8	(85,8-89,6)	0,5	(0,2-1,2)	971	90,7	(88,7-92,4)	0,8	(0,4-1,6)	823	90,6	(88,5-92,4)	0,9	(0,4-1,7)
TZP+SXT	853	76,2	(73,2-78,9)	3,2	(2,2-4,6)	728	81,2	(78,2-83,9)	2,6	(1,7-4)	579	81,2	(77,8-84,1)	2,4	(1,4-4)
TZP+AMK	0					0					0				
CTX/CFZ+CIP	1133	87,4	(85,3-89,2)	4,3	(3,3-5,7)	986	89,4	(87,3-91,1)	3,2	(2,3-4,5)	836	88,3	(85,9-90,3)	3,3	(2,3-4,8)
CTX/CFZ+GEN/TOB	1133	91,9	(90,1-93,3)	4,1	(3,1-5,5)	986	92,9	(91,1-94,3)	2,8	(2-4,1)	765	91,6	(89,5-93,4)	2,5	(1,6-3,8)
CTX/CFZ+IPM/MEM	1136	91,7	(90-93,2)	0,5	(0,2-1,1)	989	93,9	(92,3-95,3)	0,7	(0,3-1,5)	839	93,2	(91,3-94,7)	0,8	(0,4-1,7)
CTX/CFZ+SXT	866	80,4	(77,6-82,9)	5,9	(4,5-7,7)	746	83,4	(80,5-85,9)	5,0	(3,6-6,8)	595	84,4	(81,2-87,1)	4,4	(3-6,3)
CTX/CFZ+AMK	0					0					0				
CIP+GEN/TOB	1133	89,2	(87,3-90,9)	3,5	(2,6-4,8)	983	91,4	(89,4-93)	3,5	(2,5-4,8)	763	89,6	(87,3-91,6)	3,0	(2-4,5)
CIP+IPM/MEM	1133	90,1	(88,2-91,7)	0,5	(0,2-1,2)	985	91,5	(89,6-93,1)	0,7	(0,3-1,5)	836	91,1	(89-92,9)	0,8	(0,4-1,7)
CIP+SXT	865	79,5	(76,7-82,1)	7,1	(5,5-9)	743	82,8	(79,9-85,3)	5,2	(3,9-7,1)	595	84,4	(81,2-87,1)	5,9	(4,3-8,1)
CIP+AMK	0					0					0				
GEN/TOB+IPM/MEM	1133	95,0	(93,5-96,1)	0,4	(0,2-1)	986	95,4	(93,9-96,6)	0,7	(0,3-1,5)	765	94,8	(93-96,1)	0,0	(0-0,5)
GEN/TOB+SXT	865	82,2	(79,5-84,6)	4,2	(3-5,7)	744	84,0	(81,2-86,5)	3,1	(2,1-4,6)	523	84,1	(80,8-87)	2,9	(1,7-4,7)
GEN/TOB+AMK	0					0					0				
IPM/MEM+SXT	866	81,9	(79,2-84,3)	0,5	(0,2-1,2)	745	84,2	(81,4-86,6)	0,8	(0,4-1,7)	595	86,1	(83-88,6)	0,8	(0,4-2)
IPM/MEM+AMK	0					0					0				
SXT+AMK	0					0					0				

Tabell 6: Klebsiella pneumoniae. Samtidig resistens och samtidig känslighet mot flera antibiotika per år (fort.)
S: känslig för aktuella antibiotika, R: resistent mot aktuella antibiotika

	2012					2013				
	Antal	S(%)	95%CI	R(%)	95%CI	Antal	S(%)	95%CI	R(%)	95%CI
TZP	685	90,8	(88,4-92,7)	4,5	(3,2-6,4)	403	92,3	(89,3-94,5)	4,5	(2,8-6,9)
CTX/CFZ	704	92,8	(90,6-94,4)	6,0	(4,4-8)	415	93,5	(90,7-95,5)	5,8	(3,9-8,5)
CIP	704	94,2	(92,2-95,7)	4,8	(3,5-6,7)	414	91,3	(88,2-93,7)	7,7	(5,5-10,7)
GEN/TOB	602	95,8	(93,9-97,2)	3,8	(2,6-5,7)	375	96,0	(93,5-97,6)	3,7	(2,2-6,2)
IPM/MEM	705	98,4	(97,2-99,1)	1,0	(0,5-2)	413	99,0	(97,5-99,6)	0,7	(0,2-2,1)
SXT	694	86,9	(84,2-89,2)	12,5	(10,3-15,2)	393	84,5	(80,6-87,7)	14,8	(11,6-18,6)
AMK	0					0				

TZP+CTX/CFZ	685	87,7	(85,1-90)	1,9	(1,1-3,2)	403	90,3	(87-92,8)	3,0	(1,7-5,1)
TZP+CIP	684	87,4	(84,7-89,7)	1,0	(0,5-2,1)	402	88,1	(84,5-90,9)	3,0	(1,7-5,1)
TZP+GEN/TOB	586	88,7	(85,9-91)	0,7	(0,3-1,7)	363	91,5	(88,1-93,9)	1,9	(0,9-3,9)
TZP+IPM/MEM	685	90,8	(88,4-92,7)	1,0	(0,5-2,1)	401	92,3	(89,2-94,5)	0,7	(0,3-2,2)
TZP+SXT	671	82,3	(79,2-85)	2,7	(1,7-4,2)	384	82,8	(78,7-86,3)	3,9	(2,4-6,3)
TZP+AMK	0					0				
CTX/CFZ+CIP	702	90,5	(88,1-92,4)	2,8	(1,9-4,4)	414	88,9	(85,5-91,6)	3,9	(2,4-6,2)
CTX/CFZ+GEN/TOB	602	92,9	(90,5-94,7)	3,7	(2,4-5,5)	375	93,3	(90,3-95,4)	3,5	(2-5,8)
CTX/CFZ+IPM/MEM	703	92,3	(90,1-94,1)	0,7	(0,3-1,7)	413	93,5	(90,7-95,5)	0,7	(0,2-2,1)
CTX/CFZ+SXT	689	85,1	(82,2-87,5)	5,2	(3,8-7,1)	393	84,0	(80-87,3)	5,9	(3,9-8,6)
CTX/CFZ+AMK	0					0				
CIP+GEN/TOB	602	93,5	(91,3-95,2)	2,7	(1,6-4,3)	374	90,6	(87,3-93,2)	3,5	(2-5,9)
CIP+IPM/MEM	704	93,2	(91,1-94,8)	0,6	(0,2-1,5)	412	91,3	(88,1-93,6)	0,7	(0,2-2,1)
CIP+SXT	691	85,5	(82,7-88)	3,8	(2,6-5,5)	392	82,4	(78,3-85,8)	6,1	(4,1-8,9)
CIP+AMK	0					0				
GEN/TOB+IPM/MEM	602	94,9	(92,8-96,3)	0,5	(0,2-1,5)	373	95,2	(92,5-96,9)	0,0	(0-1)
GEN/TOB+SXT	590	86,6	(83,6-89,1)	3,7	(2,5-5,6)	353	84,1	(80-87,6)	4,0	(2,4-6,5)
GEN/TOB+AMK	0					0				
IPM/MEM+SXT	691	86,8	(84,1-89,1)	1,0	(0,5-2,1)	391	84,4	(80,5-87,7)	0,8	(0,3-2,2)
IPM/MEM+AMK	0					0				
SXT+AMK	0					0				

Tabell 6: Klebsiella pneumoniae. Samtidig resistens och samtidig känslighet mot flera antibiotika per år (fort.)
 S: känslig för aktuella antibiotika, R: resistent mot aktuella antibiotika

	2016						2015						2014					
	Antal	S(%)	95%CI	R(%)	95%CI	R(%)	Antal	S(%)	95%CI	R(%)	95%CI	Antal	S(%)	95%CI	R(%)	95%CI		
TZP+CTX/CFZ+CIP	1117	82,9	(80,6-85)	2,4	(1,7-3,5)	967	85,7	(83,4-87,8)	1,7	(1-2,7)	819	84,5	(81,9-86,8)	1,8	(1,1-3)			
TZP+CTX/CFZ+GEN/TOB	1117	86,4	(84,3-88,3)	1,7	(1,1-2,6)	969	88,3	(86,2-90,2)	1,4	(0,9-2,4)	748	87,0	(84,4-89,3)	0,9	(0,5-1,9)			
TZP+CTX/CFZ+IPM/MEM	1119	86,5	(84,4-88,4)	0,5	(0,2-1,2)	970	88,9	(86,7-90,7)	0,7	(0,3-1,5)	822	88,4	(86,1-90,5)	0,9	(0,4-1,7)			
TZP+CTX/CFZ+SXT	853	76,0	(73-78,7)	2,8	(1,9-4,2)	728	81,0	(78-83,7)	1,5	(0,8-2,7)	579	81,2	(77,8-84,1)	2,1	(1,2-3,6)			
TZP+CTX/CFZ+AMK	0					0					0							
TZP+CIP+GEN/TOB	1117	83,3	(81-85,3)	1,8	(1,2-2,7)	966	86,6	(84,4-88,6)	1,8	(1,1-2,8)	746	84,3	(81,5-86,7)	0,8	(0,4-1,7)			
TZP+CIP+IPM/MEM	1117	83,8	(81,5-85,8)	0,5	(0,2-1,2)	966	87,0	(84,7-88,9)	0,7	(0,4-1,5)	819	85,5	(82,9-87,7)	0,9	(0,4-1,8)			
TZP+CIP+SXT	853	75,3	(72,3-78)	2,5	(1,6-3,7)	725	80,0	(76,9-82,8)	1,8	(1,1-3)	579	80,0	(76,5-83)	2,2	(1,3-3,8)			
TZP+CIP+AMK	0					0					0							
TZP+GEN/TOB+IPM/MEM	1117	86,9	(84,8-88,8)	0,4	(0,2-1)	969	89,6	(87,5-91,3)	0,7	(0,4-1,5)	748	88,2	(85,7-90,4)	0,0	(0-0,5)			
TZP+GEN/TOB+SXT	853	76,2	(73,2-78,9)	1,9	(1,2-3)	727	81,0	(78-83,7)	1,5	(0,8-2,7)	507	80,1	(76,4-83,3)	0,8	(0,3-2)			
TZP+GEN/TOB+AMK	0					0					0							
TZP+IPM/MEM+SXT	853	76,2	(73,2-78,9)	0,5	(0,2-1,2)	727	81,2	(78,2-83,8)	0,8	(0,4-1,8)	579	81,2	(77,8-84,1)	0,9	(0,4-2)			
TZP+IPM/MEM+AMK	0					0					0							
TZP+SXT+AMK	0					0					0							
CTX/CFZ+CIP+GEN/TOB	1133	87,4	(85,3-89,2)	3,2	(2,3-4,4)	983	89,2	(87,1-91)	2,5	(1,7-3,7)	763	87,5	(85-89,7)	1,7	(1-2,9)			
CTX/CFZ+CIP+IPM/MEM	1133	87,4	(85,3-89,2)	0,5	(0,2-1,2)	985	89,3	(87,3-91,1)	0,7	(0,3-1,5)	836	88,2	(85,8-90,2)	0,8	(0,4-1,7)			
CTX/CFZ+CIP+SXT	865	78,3	(75,4-80,9)	4,3	(3,1-5,8)	743	82,0	(79-84,6)	3,2	(2,2-4,8)	595	83,0	(79,8-85,8)	2,7	(1,7-4,3)			
CTX/CFZ+CIP+AMK	0					0					0							
CTX/CFZ+GEN/TOB+IPM/MEM	1133	91,5	(89,8-93)	0,4	(0,2-1)	986	92,9	(91,1-94,3)	0,7	(0,3-1,5)	765	91,5	(89,3-93,3)	0,0	(0-0,5)			
CTX/CFZ+GEN/TOB+SXT	865	80,3	(77,6-82,9)	4,0	(2,9-5,6)	744	83,2	(80,3-85,7)	2,8	(1,9-4,3)	523	83,4	(79,9-86,3)	1,1	(0,5-2,5)			
CTX/CFZ+GEN/TOB+AMK	0					0					0							
CTX/CFZ+IPM/MEM+SXT	866	79,9	(77,1-82,4)	0,5	(0,2-1,2)	745	83,4	(80,5-85,9)	0,8	(0,4-1,7)	595	84,4	(81,2-87,1)	0,8	(0,4-2)			
CTX/CFZ+IPM/MEM+AMK	0					0					0							
CTX/CFZ+SXT+AMK	0					0					0							
CIP+GEN/TOB+IPM/MEM	1133	89,2	(87,3-90,9)	0,4	(0,2-1)	983	91,0	(89,1-92,7)	0,7	(0,3-1,5)	763	89,5	(87,1-91,5)	0,0	(0-0,5)			
CIP+GEN/TOB+SXT	865	79,4	(76,6-82)	3,6	(2,5-5)	741	82,7	(79,8-85,3)	2,7	(1,8-4,1)	523	82,8	(79,3-85,8)	2,9	(1,7-4,7)			
CIP+GEN/TOB+AMK	0					0					0							
CIP+IPM/MEM+SXT	865	79,5	(76,7-82,1)	0,5	(0,2-1,2)	742	82,7	(79,9-85,3)	0,8	(0,4-1,8)	595	84,4	(81,2-87,1)	0,8	(0,4-2)			
CIP+IPM/MEM+AMK	0					0					0							
CIP+SXT+AMK	0					0					0							
GEN/TOB+IPM/MEM+SXT	865	81,7	(79-84,2)	0,3	(0,1-1)	744	84,0	(81,2-86,5)	0,8	(0,4-1,7)	523	84,1	(80,8-87)	0,0	(0-0,7)			
GEN/TOB+IPM/MEM+AMK	0					0					0							
GEN/TOB+SXT+AMK	0					0					0							
IPM/MEM+SXT+AMK	0					0					0							

Tabell 6: Klebsiella pneumoniae. Samtidig resistens och samtidig känslighet mot flera antibiotika per år (fort.)
S: känslig för aktuella antibiotika, R: resistent mot aktuella antibiotika

	2013					2012				
	Antal	S (%)	95%CI	R (%)	95%CI	Antal	S (%)	95%CI	R (%)	95%CI
TZP+CTX/CFZ+CIP	684	85,7	(82,8-88,1)	0,9	(0,4-1,9)	402	86,6	(82,9-89,6)	2,5	(1,4-4,5)
TZP+CTX/CFZ+GEN/TOB	586	87,7	(84,8-90,1)	0,7	(0,3-1,7)	363	90,6	(87,2-93,2)	1,9	(0,9-3,9)
TZP+CTX/CFZ+IPM/MEM	685	87,7	(85,1-90)	0,7	(0,3-1,7)	401	90,3	(87-92,8)	0,7	(0,3-2,2)
TZP+CTX/CFZ+SXT	671	81,7	(78,6-84,4)	1,3	(0,7-2,5)	384	82,6	(78,4-86)	3,1	(1,8-5,4)
TZP+CTX/CFZ+AMK	0					0				
TZP+CIP+GEN/TOB	586	87,0	(84,1-89,5)	0,7	(0,3-1,7)	362	87,6	(83,8-90,6)	1,9	(0,9-3,9)
TZP+CIP+IPM/MEM	684	87,4	(84,7-89,7)	0,6	(0,2-1,5)	400	88,0	(84,4-90,8)	0,8	(0,3-2,2)
TZP+CIP+SXT	671	81,1	(77,9-83,9)	1,0	(0,5-2,1)	383	81,2	(77-84,8)	3,1	(1,8-5,4)
TZP+CIP+AMK	0					0				
TZP+GEN/TOB+IPM/MEM	586	88,7	(85,9-91)	0,5	(0,2-1,5)	361	91,4	(88,1-93,9)	0,0	(0-1,1)
TZP+GEN/TOB+SXT	574	82,2	(78,9-85,1)	0,7	(0,3-1,8)	344	82,8	(78,5-86,5)	2,0	(1-4,1)
TZP+GEN/TOB+AMK	0					0				
TZP+IPM/MEM+SXT	671	82,3	(79,2-85)	1,0	(0,5-2,1)	382	82,7	(78,6-86,2)	0,8	(0,3-2,3)
TZP+IPM/MEM+AMK	0					0				
TZP+SXT+AMK	0					0				
CTX/CFZ+CIP+GEN/TOB	602	91,0	(88,5-93,1)	2,5	(1,5-4,1)	374	88,8	(85,2-91,6)	3,2	(1,8-5,5)
CTX/CFZ+CIP+IPM/MEM	702	90,0	(87,6-92)	0,6	(0,2-1,5)	412	88,8	(85,4-91,5)	0,7	(0,2-2,1)
CTX/CFZ+CIP+SXT	689	83,9	(81-86,4)	2,9	(1,9-4,4)	392	82,1	(78-85,6)	4,1	(2,5-6,5)
CTX/CFZ+CIP+AMK	0					0				
CTX/CFZ+GEN/TOB+IPM/MEM	602	92,4	(90-94,2)	0,5	(0,2-1,5)	373	93,3	(90,3-95,4)	0,0	(0-1)
CTX/CFZ+GEN/TOB+SXT	590	85,3	(82,2-87,9)	3,7	(2,5-5,6)	353	83,9	(79,7-87,3)	3,7	(2,2-6,2)
CTX/CFZ+GEN/TOB+AMK	0					0				
CTX/CFZ+IPM/MEM+SXT	689	85,1	(82,2-87,5)	0,7	(0,3-1,7)	391	83,9	(79,9-87,2)	0,8	(0,3-2,2)
CTX/CFZ+IPM/MEM+AMK	0					0				
CTX/CFZ+SXT+AMK	0					0				
CIP+GEN/TOB+IPM/MEM	602	92,5	(90,1-94,4)	0,5	(0,2-1,5)	372	90,6	(87,2-93,2)	0,0	(0-1)
CIP+GEN/TOB+SXT	590	85,9	(82,9-88,5)	2,5	(1,5-4,2)	352	82,1	(77,8-85,8)	3,7	(2,2-6,2)
CIP+GEN/TOB+AMK	0					0				
CIP+IPM/MEM+SXT	691	85,5	(82,7-88)	0,6	(0,2-1,5)	390	82,3	(78,2-85,8)	0,8	(0,3-2,2)
CIP+IPM/MEM+AMK	0					0				
CIP+SXT+AMK	0					0				
GEN/TOB+IPM/MEM+SXT	590	86,6	(83,6-89,1)	0,5	(0,2-1,5)	351	84,0	(79,8-87,5)	0,0	(0-1,1)
GEN/TOB+IPM/MEM+AMK	0					0				
GEN/TOB+SXT+AMK	0					0				
IPM/MEM+SXT+AMK	0					0				

Tabell 6: Klebsiella pneumoniae. Samtidig resistens och samtidig känslighet mot flera antibiotika per år (fort.)
 S: känslig för aktuella antibiotika, R: resistent mot aktuella antibiotika

	2016						2015						2014					
	Antal	S(%)	95%CI	R(%)	95%CI	R(%)	Antal	S(%)	95%CI	R(%)	95%CI	Antal	S(%)	95%CI	R(%)	95%CI		
TZP+CTX/CFZ+CIP+GEN/TOB	1117	82,9	(80,6-85)	1,7	(1,1-2,6)	1,3	966	85,6	(83,3-87,7)	1,3	(0,8-2,3)	746	83,6	(80,8-86,1)	0,7	(0,3-1,6)		
TZP+CTX/CFZ+CIP+IPM/MEM	1117	82,9	(80,6-85)	0,5	(0,2-1,2)	0,7	966	85,7	(83,4-87,8)	0,7	(0,4-1,5)	819	84,4	(81,7-86,7)	0,9	(0,4-1,8)		
TZP+CTX/CFZ+CIP+SXT	853	75,0	(72,7-77,8)	2,3	(1,5-3,6)	1,5	725	79,9	(76,8-82,6)	1,5	(0,8-2,7)	579	80,0	(76,5-83)	1,9	(1,1-3,4)		
TZP+CTX/CFZ+CIP+AMK	0						0					0						
TZP+CTX/CFZ+GEN/TOB+IPM/MEM	1117	86,4	(84,3-88,3)	0,4	(0,2-1)	0,7	969	88,3	(86,2-90,2)	0,7	(0,4-1,5)	748	86,9	(84,3-89,1)	0,0	(0-0,5)		
TZP+CTX/CFZ+GEN/TOB+SXT	853	76,0	(73-78,7)	1,9	(1,2-3)	1,4	727	80,9	(77,9-83,6)	1,4	(0,7-2,5)	507	80,1	(76,4-83,3)	0,6	(0,2-1,7)		
TZP+CTX/CFZ+IPM/MEM+SXT	0						0					0						
TZP+CTX/CFZ+IPM/MEM+AMK	853	76,0	(73-78,7)	0,5	(0,2-1,2)	0,8	727	81,0	(78-83,7)	0,8	(0,4-1,8)	579	81,2	(77,8-84,1)	0,9	(0,4-2)		
TZP+CTX/CFZ+SXT+AMK	0						0					0						
TZP+CIP+GEN/TOB+IPM/MEM	1117	83,3	(81-85,3)	0,4	(0,2-1)	0,7	966	86,6	(84,4-88,6)	0,7	(0,4-1,5)	746	84,2	(81,4-86,6)	0,0	(0-0,5)		
TZP+CIP+GEN/TOB+SXT	853	75,3	(72,3-78)	1,9	(1,2-3)	1,5	724	79,8	(76,8-82,6)	1,5	(0,9-2,7)	507	78,9	(75,1-82,2)	0,8	(0,3-2)		
TZP+CIP+GEN/TOB+AMK	0						0					0						
TZP+CIP+IPM/MEM+SXT	853	75,3	(72,3-78)	0,5	(0,2-1,2)	0,8	724	80,0	(76,9-82,7)	0,8	(0,4-1,8)	579	80,0	(76,5-83)	0,9	(0,4-2)		
TZP+CIP+IPM/MEM+AMK	0						0					0						
TZP+CIP+SXT+AMK	0						0					0						
TZP+GEN/TOB+IPM/MEM+SXT	853	76,2	(73,2-78,9)	0,4	(0,1-1)	0,8	727	81,0	(78-83,7)	0,8	(0,4-1,8)	507	80,1	(76,4-83,3)	0,0	(0-0,8)		
TZP+GEN/TOB+IPM/MEM+AMK	0						0					0						
TZP+GEN/TOB+SXT+AMK	0						0					0						
TZP+IPM/MEM+SXT+AMK	0						0					0						
CTX/CFZ+CIP+GEN/TOB+IPM/MEM	1133	87,4	(85,3-89,2)	0,4	(0,2-1)	0,7	983	89,2	(87,1-91)	0,7	(0,3-1,5)	763	87,4	(84,9-89,6)	0,0	(0-0,5)		
CTX/CFZ+CIP+GEN/TOB+SXT	865	78,3	(75,4-80,9)	3,5	(2,4-4,9)	2,6	741	81,9	(79-84,5)	2,6	(1,6-4)	523	82,0	(78,5-85,1)	1,1	(0,5-2,5)		
CTX/CFZ+CIP+GEN/TOB+AMK	0						0					0						
CTX/CFZ+CIP+IPM/MEM+SXT	865	78,3	(75,4-80,9)	0,5	(0,2-1,2)	0,8	742	81,9	(79-84,5)	0,8	(0,4-1,8)	595	83,0	(79,8-85,8)	0,8	(0,4-2)		
CTX/CFZ+CIP+IPM/MEM+AMK	0						0					0						
CTX/CFZ+CIP+SXT+AMK	0						0					0						
CTX/CFZ+GEN/TOB+IPM/MEM+SXT	865	79,9	(77,1-82,4)	0,3	(0,1-1)	0,8	744	83,2	(80,3-85,7)	0,8	(0,4-1,7)	523	83,4	(79,9-86,3)	0,0	(0-0,7)		
CTX/CFZ+GEN/TOB+IPM/MEM+AMK	0						0					0						
CTX/CFZ+GEN/TOB+SXT+AMK	0						0					0						
CTX/CFZ+IPM/MEM+SXT+AMK	0						0					0						
CIP+GEN/TOB+IPM/MEM+SXT	865	79,4	(76,6-82)	0,3	(0,1-1)	0,8	741	82,7	(79,8-85,3)	0,8	(0,4-1,8)	523	82,8	(79,3-85,8)	0,0	(0-0,7)		
CIP+GEN/TOB+IPM/MEM+AMK	0						0					0						
CIP+GEN/TOB+SXT+AMK	0						0					0						
CIP+IPM/MEM+SXT+AMK	0						0					0						
GEN/TOB+IPM/MEM+SXT+AMK	0						0					0						

Tabell 6: Klebsiella pneumoniae. Samtidig resistens och samtidig känslighet mot flera antibiotika per år (fort.)
S: känslig för aktuella antibiotika, R: resistent mot aktuella antibiotika

	2013					2012				
	Antal	S (%)	95%CI	R (%)	95%CI	Antal	S (%)	95%CI	R (%)	95%CI
TZP+CTX/CFZ+CIP+GEN/TOB	586	86,2	(83,1-88,7)	0,7	(0,3-1,7)	362	86,7	(82,9-89,9)	1,9	(0,9-3,9)
TZP+CTX/CFZ+CIP+IPM/MEM	684	85,7	(82,8-88,1)	0,6	(0,2-1,5)	400	86,5	(82,8-89,5)	0,8	(0,3-2,2)
TZP+CTX/CFZ+CIP+SXT	671	80,6	(77,5-83,4)	0,9	(0,4-1,9)	383	80,9	(76,7-84,6)	2,6	(1,4-4,7)
TZP+CTX/CFZ+CIP+AMK	0					0				
TZP+CTX/CFZ+GEN/TOB+IPM/MEM	586	87,7	(84,8-90,1)	0,5	(0,2-1,5)	361	90,6	(87,1-93,2)	0,0	(0-1,1)
TZP+CTX/CFZ+GEN/TOB+SXT	574	81,9	(78,5-84,8)	0,7	(0,3-1,8)	344	82,6	(78,2-86,2)	2,0	(1-4,1)
TZP+CTX/CFZ+GEN/TOB+AMK	0					0				
TZP+CTX/CFZ+IPM/MEM+SXT	671	81,7	(78,6-84,4)	0,7	(0,3-1,7)	382	82,5	(78,3-85,9)	0,8	(0,3-2,3)
TZP+CTX/CFZ+IPM/MEM+AMK	0					0				
TZP+CTX/CFZ+SXT+AMK	0					0				
TZP+CIP+GEN/TOB+IPM/MEM	586	87,0	(84,1-89,5)	0,5	(0,2-1,5)	360	87,5	(83,7-90,5)	0,0	(0-1,1)
TZP+CIP+GEN/TOB+SXT	574	81,7	(78,3-84,7)	0,7	(0,3-1,8)	343	81,0	(76,6-84,8)	2,0	(1-4,2)
TZP+CIP+GEN/TOB+AMK	0					0				
TZP+CIP+IPM/MEM+SXT	671	81,1	(77,9-83,9)	0,6	(0,2-1,5)	381	81,1	(76,9-84,7)	0,8	(0,3-2,3)
TZP+CIP+IPM/MEM+AMK	0					0				
TZP+GEN/TOB+IPM/MEM+SXT	574	82,2	(78,9-85,1)	0,5	(0,2-1,5)	342	82,7	(78,4-86,4)	0,0	(0-1,1)
TZP+GEN/TOB+IPM/MEM+AMK	0					0				
TZP+GEN/TOB+SXT+AMK	0					0				
TZP+IPM/MEM+SXT+AMK	0					0				
CTX/CFZ+CIP+GEN/TOB+IPM/MEM	602	90,5	(87,9-92,6)	0,5	(0,2-1,5)	372	88,7	(85,1-91,5)	0,0	(0-1)
CTX/CFZ+CIP+GEN/TOB+SXT	590	84,6	(81,4-87,3)	2,5	(1,5-4,2)	352	81,8	(77,5-85,5)	3,4	(2-5,9)
CTX/CFZ+CIP+GEN/TOB+AMK	0					0				
CTX/CFZ+CIP+IPM/MEM+SXT	689	83,9	(81-86,4)	0,6	(0,2-1,5)	390	82,1	(77,9-85,5)	0,8	(0,3-2,2)
CTX/CFZ+CIP+IPM/MEM+AMK	0					0				
CTX/CFZ+CIP+SXT+AMK	0					0				
CTX/CFZ+GEN/TOB+IPM/MEM+SXT	590	85,3	(82,2-87,9)	0,5	(0,2-1,5)	351	83,8	(79,5-87,2)	0,0	(0-1,1)
CTX/CFZ+GEN/TOB+IPM/MEM+AMK	0					0				
CTX/CFZ+GEN/TOB+SXT+AMK	0					0				
CTX/CFZ+IPM/MEM+SXT+AMK	0					0				
CIP+GEN/TOB+IPM/MEM+SXT	590	85,9	(82,9-88,5)	0,5	(0,2-1,5)	350	82,0	(77,6-85,7)	0,0	(0-1,1)
CIP+GEN/TOB+IPM/MEM+AMK	0					0				
CIP+GEN/TOB+SXT+AMK	0					0				
CIP+IPM/MEM+SXT+AMK	0					0				
GEN/TOB+IPM/MEM+SXT+AMK	0					0				

Tabell 6: Klebsiella pneumoniae. Samtidig resistens och samtidig känslighet mot flera antibiotika per år (fort.)
S: känslig för aktuella antibiotika, R: resistent mot aktuella antibiotika

	2016				2015				2014						
	Antal	S(%)	95%CI	R(%)	95%CI	Antal	S(%)	95%CI	R(%)	95%CI	Antal	S(%)	95%CI	R(%)	95%CI
TZP+CTX/CFZ+CIP+GEN/TOB+IPM/MEM	1117	82,9	(80,6-85)	0,4	(0,2-1)	966	85,6	(83,3-87,7)	0,7	(0,4-1,5)	746	83,5	(80,7-86)	0,0	(0-0,5)
TZP+CTX/CFZ+CIP+GEN/TOB+SXT	853	75,0	(72-77,8)	1,9	(1,2-3)	724	79,7	(76,6-82,5)	1,4	(0,8-2,5)	507	78,9	(75,1-82,2)	0,6	(0,2-1,7)
TZP+CTX/CFZ+CIP+GEN/TOB+AMK	0					0					0				
TZP+CTX/CFZ+CIP+IPM/MEM+SXT	853	75,0	(72-77,8)	0,5	(0,2-1,2)	724	79,8	(76,8-82,6)	0,8	(0,4-1,8)	579	80,0	(76,5-83)	0,9	(0,4-2)
TZP+CTX/CFZ+CIP+IPM/MEM+AMK	0					0					0				
TZP+CTX/CFZ+CIP+SXT+AMK	0					0					0				
TZP+CTX/CFZ+GEN/TOB+IPM/MEM+SXT	853	76,0	(73-78,7)	0,4	(0,1-1)	727	80,9	(77,9-83,6)	0,8	(0,4-1,8)	507	80,1	(76,4-83,3)	0,0	(0-0,8)
TZP+CTX/CFZ+GEN/TOB+IPM/MEM+AMK	0					0					0				
TZP+CTX/CFZ+GEN/TOB+SXT+AMK	0					0					0				
TZP+CTX/CFZ+IPM/MEM+SXT+AMK	0					0					0				
TZP+CIP+GEN/TOB+IPM/MEM+SXT	853	75,3	(72,3-78)	0,4	(0,1-1)	724	79,8	(76,8-82,6)	0,8	(0,4-1,8)	507	78,9	(75,1-82,2)	0,0	(0-0,8)
TZP+CIP+GEN/TOB+IPM/MEM+AMK	0					0					0				
TZP+CIP+GEN/TOB+SXT+AMK	0					0					0				
TZP+CIP+IPM/MEM+SXT+AMK	0					0					0				
TZP+GEN/TOB+IPM/MEM+SXT+AMK	0					0					0				
CTX/CFZ+CIP+GEN/TOB+IPM/MEM+SXT	865	78,3	(75,4-80,9)	0,3	(0,1-1)	741	81,9	(79-84,5)	0,8	(0,4-1,8)	523	82,0	(78,5-85,1)	0,0	(0-0,7)
CTX/CFZ+CIP+GEN/TOB+IPM/MEM+AMK	0					0					0				
CTX/CFZ+CIP+GEN/TOB+SXT+AMK	0					0					0				
CTX/CFZ+GEN/TOB+IPM/MEM+SXT+AMK	0					0					0				
CIP+GEN/TOB+IPM/MEM+SXT+AMK	0					0					0				
TZP+CTX/CFZ+CIP+GEN/TOB+IPM/MEM+SXT	853	75,0	(72-77,8)	0,4	(0,1-1)	724	79,7	(76,6-82,5)	0,8	(0,4-1,8)	507	78,9	(75,1-82,2)	0,0	(0-0,8)
TZP+CTX/CFZ+CIP+GEN/TOB+IPM/MEM+AMK	0					0					0				
TZP+CTX/CFZ+CIP+GEN/TOB+SXT+AMK	0					0					0				
TZP+CTX/CFZ+CIP+IPM/MEM+SXT+AMK	0					0					0				
TZP+CTX/CFZ+GEN/TOB+IPM/MEM+SXT+AMK	0					0					0				
TZP+CIP+GEN/TOB+IPM/MEM+SXT+AMK	0					0					0				
CTX/CFZ+CIP+GEN/TOB+IPM/MEM+SXT+AMK	0					0					0				
TZP+CTX/CFZ+CIP+GEN/TOB+IPM/MEM+SXT+AMK	0					0					0				

Tabell 6: Klebsiella pneumoniae. Samtidig resistens och samtidig känslighet mot flera antibiotika per år (fort.)
S: känslig för aktuella antibiotika, R: resistent mot aktuella antibiotika

	2013					2012				
	Antal	S(%)	95%CI	R(%)	95%CI	Antal	S(%)	95%CI	R(%)	95%CI
TZP+CTX/CFZ+CIP+GEN/TOB+IPM/MEM	586	86,2	(83,1-88,7)	0,5	(0,2-1,5)	360	86,7	(82,8-89,8)	0,0	(0-1,1)
TZP+CTX/CFZ+CIP+GEN/TOB+SXT	574	81,4	(78-84,3)	0,7	(0,3-1,8)	343	80,8	(76,3-84,6)	2,0	(1-4,2)
TZP+CTX/CFZ+CIP+GEN/TOB+AMK	0					0				
TZP+CTX/CFZ+CIP+IPM/MEM+SXT	671	80,6	(77,5-83,4)	0,6	(0,2-1,5)	381	80,8	(76,6-84,5)	0,8	(0,3-2,3)
TZP+CTX/CFZ+CIP+IPM/MEM+AMK	0					0				
TZP+CTX/CFZ+CIP+SXT+AMK	0					0				
TZP+CTX/CFZ+GEN/TOB+IPM/MEM+SXT	574	81,9	(78,5-84,8)	0,5	(0,2-1,5)	342	82,5	(78,1-86,1)	0,0	(0-1,1)
TZP+CTX/CFZ+GEN/TOB+IPM/MEM+AMK	0					0				
TZP+CTX/CFZ+GEN/TOB+SXT+AMK	0					0				
TZP+CTX/CFZ+IPM/MEM+SXT+AMK	0					0				
TZP+CIP+GEN/TOB+IPM/MEM+SXT	574	81,7	(78,3-84,7)	0,5	(0,2-1,5)	341	80,9	(76,4-84,8)	0,0	(0-1,1)
TZP+CIP+GEN/TOB+IPM/MEM+AMK	0					0				
TZP+CIP+GEN/TOB+SXT+AMK	0					0				
TZP+IPM/MEM+SXT+AMK	0					0				
TZP+GEN/TOB+IPM/MEM+SXT+AMK	0					0				
CTX/CFZ+CIP+GEN/TOB+IPM/MEM+SXT	590	84,6	(81,4-87,3)	0,5	(0,2-1,5)	350	81,7	(77,3-85,4)	0,0	(0-1,1)
CTX/CFZ+CIP+GEN/TOB+IPM/MEM+AMK	0					0				
CTX/CFZ+CIP+GEN/TOB+SXT+AMK	0					0				
CTX/CFZ+CIP+IPM/MEM+SXT+AMK	0					0				
CTX/CFZ+GEN/TOB+IPM/MEM+SXT+AMK	0					0				
CIP+GEN/TOB+IPM/MEM+SXT+AMK	0					0				

TZP+CTX/CFZ+CIP+GEN/TOB+IPM/MEM+SXT	574	81,4	(78-84,3)	0,5	(0,2-1,5)	341	80,6	(76,1-84,5)	0,0	(0-1,1)
TZP+CTX/CFZ+CIP+GEN/TOB+IPM/MEM+AMK	0					0				
TZP+CTX/CFZ+CIP+GEN/TOB+SXT+AMK	0					0				
TZP+CTX/CFZ+CIP+IPM/MEM+SXT+AMK	0					0				
TZP+CTX/CFZ+GEN/TOB+IPM/MEM+SXT+AMK	0					0				
TZP+CIP+GEN/TOB+IPM/MEM+SXT+AMK	0					0				
CTX/CFZ+CIP+GEN/TOB+IPM/MEM+SXT+AMK	0					0				

TZP+CTX/CFZ+CIP+GEN/TOB+IPM/MEM+SXT+AMK	0					0				

7 Samtidigt resistens. Jämförelse mellan deltagande lab för det senaste året

Följande grupper har valts efter hur vanligt det är att deltagande laboratorier har gjort resistensbestämningar.

1. Piperacillin/Tazobactam (TZP)
2. Tredje gen cefalosporiner(Cefotaxim eller Ceftazidim) (CTX/CFZ)
3. Ciprofloxacin (CIP)
4. Aminoglykosider (Gentamicin eller Tobramycin) (GEN/TOB)
5. Karbapenemer (Imipenem eller Meropenem) (IPM/MEM)
6. Trimethoprim - Sulfametoxazol (SXT)
7. Amikacin (AMK)

Om provet är resistent mot ett preparat i en grupp så räknas det som resistent för gruppen.

Tabell 7: Klebsiella pneumoniae. Samtidig resistens mot flera antibiotika per lab i 2016
S: känslig för aktuella antibiotika, R: resistent mot aktuella antibiotika.

	SE100			SE110			SE120			SE230			SE240		
	Antal	R(%)	95%CI	Antal	R(%)	95%CI	Antal	R(%)	95%CI	Antal	R(%)	95%CI	Antal	R(%)	95%CI
TZP	401	7,2	(5,1-10,2)	49	4,1	(1,1-13,7)	264	3,8	(2,1-6,8)	39	10,3	(4,1-23,6)	55	5,5	(1,9-14,9)
CTX/CFZ	414	8,0	(5,7-11)	49	14,3	(7,1-26,7)	265	6,4	(4-10)	39	7,7	(2,7-20,3)	59	6,8	(2,7-16,2)
CIP	411	8,5	(6,2-11,6)	49	8,2	(3,2-19,2)	265	5,7	(3,5-9,1)	39	15,4	(7,2-29,7)	58	3,4	(1-11,7)
GEN/TOB	411	5,6	(3,8-8,3)	49	8,2	(3,2-19,2)	265	5,7	(3,5-9,1)	39	7,7	(2,7-20,3)	58	3,4	(1-11,7)
IPM/MEM	413	0,7	(0,2-2,1)	49	0,0	(0-7,3)	265	0,8	(0,2-2,7)	39	2,6	(0,5-13,2)	59	0,0	(0-6,1)
SXT	408	14,5	(11,4-18,2)	49	18,4	(10-31,4)	0	0		39	15,4	(7,2-29,7)	59	18,6	(10,7-30,4)
AMK	0			0			0			0			0		

TZP+CTX/CFZ	401	4,0	(2,5-6,4)	49	4,1	(1,1-13,7)	264	1,9	(0,8-4,4)	39	5,1	(1,4-16,9)	55	5,5	(1,9-14,9)
TZP+CIP	399	4,5	(2,9-7)	49	0,0	(0-7,3)	264	2,3	(1-4,9)	39	10,3	(4,1-23,6)	55	3,6	(1-12,3)
TZP+GEN/TOB	399	2,8	(1,5-4,9)	49	0,0	(0-7,3)	264	1,5	(0,6-3,8)	39	5,1	(1,4-16,9)	55	3,6	(1-12,3)
TZP+IPM/MEM	401	0,7	(0,3-2,2)	49	0,0	(0-7,3)	264	0,8	(0,2-2,7)	39	2,6	(0,5-13,2)	55	0,0	(0-6,5)
TZP+SXT	399	4,5	(2,9-7)	49	4,1	(1,1-13,7)	0	0		39	5,1	(1,4-16,9)	55	5,5	(1,9-14,9)
TZP+AMK	0			0			0			0			0		
CTX/CFZ+CIP	411	5,6	(3,8-8,3)	49	8,2	(3,2-19,2)	265	3,8	(2,1-6,8)	39	7,7	(2,7-20,3)	58	3,4	(1-11,7)
CTX/CFZ+GEN/TOB	411	5,4	(3,6-8)	49	8,2	(3,2-19,2)	265	4,5	(2,6-7,7)	39	7,7	(2,7-20,3)	58	3,4	(1-11,7)
CTX/CFZ+IPM/MEM	413	0,7	(0,2-2,1)	49	0,0	(0-7,3)	265	0,8	(0,2-2,7)	39	2,6	(0,5-13,2)	59	0,0	(0-6,1)
CTX/CFZ+SXT	408	7,4	(5,2-10,3)	49	14,3	(7,1-26,7)	0	0		39	7,7	(2,7-20,3)	59	6,8	(2,7-16,2)
CTX/CFZ+AMK	0			0			0			0			0		
CIP+GEN/TOB	411	4,9	(3,2-7,4)	49	8,2	(3,2-19,2)	265	3,4	(1,8-6,3)	39	7,7	(2,7-20,3)	58	3,4	(1-11,7)
CIP+IPM/MEM	411	0,7	(0,2-2,1)	49	0,0	(0-7,3)	265	0,8	(0,2-2,7)	39	2,6	(0,5-13,2)	58	0,0	(0-6,2)
CIP+SXT	408	6,9	(4,8-9,7)	49	8,2	(3,2-19,2)	0	0		39	7,7	(2,7-20,3)	58	3,4	(1-11,7)
CIP+AMK	0			0			0			0			0		
GEN/TOB+IPM/MEM	411	0,5	(0,1-1,8)	49	0,0	(0-7,3)	265	0,8	(0,2-2,7)	39	2,6	(0,5-13,2)	58	0,0	(0-6,2)
GEN/TOB+SXT	408	5,6	(3,8-8,3)	49	8,2	(3,2-19,2)	0	0		39	7,7	(2,7-20,3)	58	3,4	(1-11,7)
GEN/TOB+AMK	0			0			0			0			0		
IPM/MEM+SXT	408	0,7	(0,3-2,1)	49	0,0	(0-7,3)	0	0		39	2,6	(0,5-13,2)	59	0,0	(0-6,1)
IPM/MEM+AMK	0			0			0			0			0		
SXT+AMK	0			0			0			0			0		

Tabell 7: Klebsiella pneumoniae. Samtidig resistens mot flera antibiotika per lab i 2016 (fort.)
S: känslig för aktuella antibiotika, R: resistent mot aktuella antibiotika.

	SE100			SE110			SE120			SE230			SE240		
	Antal	R(%)	95%CI	Antal	R(%)	95%CI	Antal	R(%)	95%CI	Antal	R(%)	95%CI	Antal	R(%)	95%CI
TZP+CTX/CFZ+CIP	399	3,5	(2,1-5,8)	49	0,0	(0-7,3)	264	1,9	(0,8-4,4)	39	5,1	(1,4-16,9)	55	3,6	(1-12,3)
TZP+CTX/CFZ+GEN/TOB	399	2,8	(1,5-4,9)	49	0,0	(0-7,3)	264	1,1	(0,4-3,3)	39	5,1	(1,4-16,9)	55	3,6	(1-12,3)
TZP+CTX/CFZ+IPM/MEM	401	0,7	(0,3-2,2)	49	0,0	(0-7,3)	264	0,8	(0,2-2,7)	39	2,6	(0,5-13,2)	55	0,0	(0-6,5)
TZP+CTX/CFZ+SXT	399	3,8	(2,3-6,1)	49	4,1	(1,1-13,7)	0			39	5,1	(1,4-16,9)	55	5,5	(1,9-14,9)
TZP+CTX/CFZ+AMK	0			0			0			0			0		
TZP+CIP+GEN/TOB	399	2,8	(1,5-4,9)	49	0,0	(0-7,3)	264	1,5	(0,6-3,8)	39	5,1	(1,4-16,9)	55	3,6	(1-12,3)
TZP+CIP+IPM/MEM	399	0,8	(0,3-2,2)	49	0,0	(0-7,3)	264	0,8	(0,2-2,7)	39	2,6	(0,5-13,2)	55	0,0	(0-6,5)
TZP+CIP+SXT	399	3,8	(2,3-6,1)	49	0,0	(0-7,3)	0			39	5,1	(1,4-16,9)	55	3,6	(1-12,3)
TZP+CIP+AMK	0			0			0			0			0		
TZP+GEN/TOB+IPM/MEM	399	0,5	(0,1-1,8)	49	0,0	(0-7,3)	264	0,8	(0,2-2,7)	39	2,6	(0,5-13,2)	55	0,0	(0-6,5)
TZP+GEN/TOB+SXT	399	2,8	(1,5-4,9)	49	0,0	(0-7,3)	0			39	5,1	(1,4-16,9)	55	3,6	(1-12,3)
TZP+GEN/TOB+AMK	0			0			0			0			0		
TZP+IPM/MEM+SXT	399	0,8	(0,3-2,2)	49	0,0	(0-7,3)	0			39	2,6	(0,5-13,2)	55	0,0	(0-6,5)
TZP+IPM/MEM+AMK	0			0			0			0			0		
TZP+SXT+AMK	0			0			0			0			0		
CTX/CFZ+CIP+GEN/TOB	411	4,6	(3-7,1)	49	8,2	(3,2-19,2)	265	2,3	(1-4,9)	39	7,7	(2,7-20,3)	58	3,4	(1-11,7)
CTX/CFZ+CIP+IPM/MEM	411	0,7	(0,2-2,1)	49	0,0	(0-7,3)	265	0,8	(0,2-2,7)	39	2,6	(0,5-13,2)	58	0,0	(0-6,2)
CTX/CFZ+CIP+SXT	408	5,6	(3,8-8,3)	49	8,2	(3,2-19,2)	0			39	7,7	(2,7-20,3)	58	3,4	(1-11,7)
CTX/CFZ+CIP+AMK	0			0			0			0			0		
CTX/CFZ+GEN/TOB+IPM/MEM	411	0,5	(0,1-1,8)	49	0,0	(0-7,3)	265	0,8	(0,2-2,7)	39	2,6	(0,5-13,2)	58	0,0	(0-6,2)
CTX/CFZ+GEN/TOB+SXT	408	5,4	(3,6-8)	49	8,2	(3,2-19,2)	0			39	7,7	(2,7-20,3)	58	3,4	(1-11,7)
CTX/CFZ+GEN/TOB+AMK	0			0			0			0			0		
CTX/CFZ+IPM/MEM+SXT	408	0,7	(0,3-2,1)	49	0,0	(0-7,3)	0			39	2,6	(0,5-13,2)	59	0,0	(0-6,1)
CTX/CFZ+IPM/MEM+AMK	0			0			0			0			0		
CTX/CFZ+SXT+AMK	0			0			0			0			0		
CIP+GEN/TOB+IPM/MEM	411	0,5	(0,1-1,8)	49	0,0	(0-7,3)	265	0,8	(0,2-2,7)	39	2,6	(0,5-13,2)	58	0,0	(0-6,2)
CIP+GEN/TOB+SXT	408	4,9	(3,2-7,4)	49	8,2	(3,2-19,2)	0			39	7,7	(2,7-20,3)	58	3,4	(1-11,7)
CIP+GEN/TOB+AMK	0			0			0			0			0		
CIP+IPM/MEM+SXT	408	0,7	(0,3-2,1)	49	0,0	(0-7,3)	0			39	2,6	(0,5-13,2)	58	0,0	(0-6,2)
CIP+IPM/MEM+AMK	0			0			0			0			0		
CIP+SXT+AMK	0			0			0			0			0		
GEN/TOB+IPM/MEM+SXT	408	0,5	(0,1-1,8)	49	0,0	(0-7,3)	0			39	2,6	(0,5-13,2)	58	0,0	(0-6,2)
GEN/TOB+IPM/MEM+AMK	0			0			0			0			0		
GEN/TOB+SXT+AMK	0			0			0			0			0		
IPM/MEM+SXT+AMK	0			0			0			0			0		

Tabell 7: Klebsiella pneumoniae. Samtidig resistens mot flera antibiotika per lab i 2016 (fort.)
S: känslig för aktuella antibiotika, R: resistent mot aktuella antibiotika.

	SE100		SE110		SE120		SE230		SE240	
	Antal	R(%) 95%CI	Antal	R(%) 95%CI	Antal	R(%) 95%CI	Antal	R(%) 95%CI	Antal	R(%) 95%CI
TZP+CTX/CFZ+CIP+GEN/TOB	399	2,8 (1,5-4,9)	49	0,0 (0-7,3)	264	1,1 (0,4-3,3)	39	5,1 (1,4-16,9)	55	3,6 (1-12,3)
TZP+CTX/CFZ+CIP+IPM/MEM	399	0,8 (0,3-2,2)	49	0,0 (0-7,3)	264	0,8 (0,2-2,7)	39	2,6 (0,5-13,2)	55	0,0 (0-6,5)
TZP+CTX/CFZ+CIP+SXT	399	3,5 (2,1-5,8)	49	0,0 (0-7,3)	0		39	5,1 (1,4-16,9)	55	3,6 (1-12,3)
TZP+CTX/CFZ+CIP+AMK	0		0		0		0		0	
TZP+CTX/CFZ+GEN/TOB+IPM/MEM	399	0,5 (0,1-1,8)	49	0,0 (0-7,3)	264	0,8 (0,2-2,7)	39	2,6 (0,5-13,2)	55	0,0 (0-6,5)
TZP+CTX/CFZ+GEN/TOB+SXT	399	2,8 (1,5-4,9)	49	0,0 (0-7,3)	0		39	5,1 (1,4-16,9)	55	3,6 (1-12,3)
TZP+CTX/CFZ+GEN/TOB+AMK	0		0		0		0		0	
TZP+CTX/CFZ+IPM/MEM+SXT	399	0,8 (0,3-2,2)	49	0,0 (0-7,3)	0		39	2,6 (0,5-13,2)	55	0,0 (0-6,5)
TZP+CTX/CFZ+IPM/MEM+AMK	0		0		0		0		0	
TZP+CTX/CFZ+SXT+AMK	0		0		0		0		0	
TZP+CIP+GEN/TOB+IPM/MEM	399	0,5 (0,1-1,8)	49	0,0 (0-7,3)	264	0,8 (0,2-2,7)	39	2,6 (0,5-13,2)	55	0,0 (0-6,5)
TZP+CIP+GEN/TOB+SXT	399	2,8 (1,5-4,9)	49	0,0 (0-7,3)	0		39	5,1 (1,4-16,9)	55	3,6 (1-12,3)
TZP+CIP+GEN/TOB+AMK	0		0		0		0		0	
TZP+CIP+IPM/MEM+SXT	399	0,8 (0,3-2,2)	49	0,0 (0-7,3)	0		39	2,6 (0,5-13,2)	55	0,0 (0-6,5)
TZP+CIP+IPM/MEM+AMK	0		0		0		0		0	
TZP+CIP+SXT+AMK	0		0		0		0		0	
TZP+GEN/TOB+IPM/MEM+SXT	399	0,5 (0,1-1,8)	49	0,0 (0-7,3)	0		39	2,6 (0,5-13,2)	55	0,0 (0-6,5)
TZP+GEN/TOB+IPM/MEM+AMK	0		0		0		0		0	
TZP+GEN/TOB+SXT+AMK	0		0		0		0		0	
TZP+IPM/MEM+SXT+AMK	0		0		0		0		0	
CTX/CFZ+CIP+GEN/TOB+IPM/MEM	411	0,5 (0,1-1,8)	49	0,0 (0-7,3)	265	0,8 (0,2-2,7)	39	2,6 (0,5-13,2)	58	0,0 (0-6,2)
CTX/CFZ+CIP+GEN/TOB+SXT	408	4,7 (3-7,2)	49	8,2 (3,2-19,2)	0		39	7,7 (2,7-20,3)	58	3,4 (1-11,7)
CTX/CFZ+CIP+GEN/TOB+AMK	0		0		0		0		0	
CTX/CFZ+CIP+IPM/MEM+SXT	408	0,7 (0,3-2,1)	49	0,0 (0-7,3)	0		39	2,6 (0,5-13,2)	58	0,0 (0-6,2)
CTX/CFZ+CIP+IPM/MEM+AMK	0		0		0		0		0	
CTX/CFZ+SXT+AMK	0		0		0		0		0	
CTX/CFZ+GEN/TOB+IPM/MEM+SXT	408	0,5 (0,1-1,8)	49	0,0 (0-7,3)	0		39	2,6 (0,5-13,2)	58	0,0 (0-6,2)
CTX/CFZ+GEN/TOB+IPM/MEM+AMK	0		0		0		0		0	
CTX/CFZ+GEN/TOB+SXT+AMK	0		0		0		0		0	
CTX/CFZ+IPM/MEM+SXT+AMK	0		0		0		0		0	
CIP+GEN/TOB+IPM/MEM+SXT	408	0,5 (0,1-1,8)	49	0,0 (0-7,3)	0		39	2,6 (0,5-13,2)	58	0,0 (0-6,2)
CIP+GEN/TOB+IPM/MEM+AMK	0		0		0		0		0	
CIP+GEN/TOB+SXT+AMK	0		0		0		0		0	
CIP+IPM/MEM+SXT+AMK	0		0		0		0		0	
GEN/TOB+IPM/MEM+SXT+AMK	0		0		0		0		0	

Tabell 7: Klebsiella pneumoniae. Samtidig resistens mot flera antibiotika per lab i 2016 (fort.)
S: känslig för aktuella antibiotika, R: resistent mot aktuella antibiotika.

	SE100			SE110			SE120			SE230			SE240		
	Antal	R(%)	95%CI	Antal	R(%)	95%CI	Antal	R(%)	95%CI	Antal	R(%)	95%CI	Antal	R(%)	95%CI
TZP+CTX/CFZ+CIP+GEN/TOB+IPM/MEM	399	0,5	(0,1-1,8)	49	0,0	(0-7,3)	264	0,8	(0,2-2,7)	39	2,6	(0,5-13,2)	55	0,0	(0-6,5)
TZP+CTX/CFZ+CIP+GEN/TOB+SXT	399	2,8	(1,5-4,9)	49	0,0	(0-7,3)	0			39	5,1	(1,4-16,9)	55	3,6	(1-12,3)
TZP+CTX/CFZ+CIP+GEN/TOB+AMK	0			0			0			0			0		
TZP+CTX/CFZ+CIP+IPM/MEM+SXT	399	0,8	(0,3-2,2)	49	0,0	(0-7,3)	0			39	2,6	(0,5-13,2)	55	0,0	(0-6,5)
TZP+CTX/CFZ+CIP+IPM/MEM+AMK	0			0			0			0			0		
TZP+CTX/CFZ+CIP+SXT+AMK	0			0			0			0			0		
TZP+CTX/CFZ+GEN/TOB+IPM/MEM+SXT	399	0,5	(0,1-1,8)	49	0,0	(0-7,3)	0			39	2,6	(0,5-13,2)	55	0,0	(0-6,5)
TZP+CTX/CFZ+GEN/TOB+IPM/MEM+AMK	0			0			0			0			0		
TZP+CTX/CFZ+GEN/TOB+SXT+AMK	0			0			0			0			0		
TZP+CTX/CFZ+IPM/MEM+SXT+AMK	0			0			0			0			0		
TZP+CIP+GEN/TOB+IPM/MEM+SXT	399	0,5	(0,1-1,8)	49	0,0	(0-7,3)	0			39	2,6	(0,5-13,2)	55	0,0	(0-6,5)
TZP+CIP+GEN/TOB+IPM/MEM+SXT	0			0			0			0			0		
TZP+CIP+GEN/TOB+SXT+AMK	0			0			0			0			0		
TZP+CIP+IPM/MEM+SXT+AMK	0			0			0			0			0		
TZP+GEN/TOB+IPM/MEM+SXT+AMK	0			0			0			0			0		
CTX/CFZ+CIP+GEN/TOB+IPM/MEM+SXT	408	0,5	(0,1-1,8)	49	0,0	(0-7,3)	0			39	2,6	(0,5-13,2)	58	0,0	(0-6,2)
CTX/CFZ+CIP+GEN/TOB+IPM/MEM+AMK	0			0			0			0			0		
CTX/CFZ+CIP+GEN/TOB+SXT+AMK	0			0			0			0			0		
CTX/CFZ+CIP+IPM/MEM+SXT+AMK	0			0			0			0			0		
CTX/CFZ+GEN/TOB+IPM/MEM+SXT+AMK	0			0			0			0			0		
CIP+GEN/TOB+IPM/MEM+SXT+AMK	0			0			0			0			0		
TZP+CTX/CFZ+CIP+GEN/TOB+IPM/MEM+SXT	399	0,5	(0,1-1,8)	49	0,0	(0-7,3)	0			39	2,6	(0,5-13,2)	55	0,0	(0-6,5)
TZP+CTX/CFZ+CIP+GEN/TOB+IPM/MEM+AMK	0			0			0			0			0		
TZP+CTX/CFZ+CIP+GEN/TOB+SXT+AMK	0			0			0			0			0		
TZP+CTX/CFZ+CIP+IPM/MEM+SXT+AMK	0			0			0			0			0		
TZP+CTX/CFZ+GEN/TOB+IPM/MEM+SXT+AMK	0			0			0			0			0		
TZP+CIP+GEN/TOB+IPM/MEM+SXT+AMK	0			0			0			0			0		
CTX/CFZ+CIP+GEN/TOB+IPM/MEM+SXT+AMK	0			0			0			0			0		
TZP+CTX/CFZ+CIP+GEN/TOB+IPM/MEM+SXT+AMK	0			0			0			0			0		

Tabell 7: Klebsiella pneumoniae. Samtidig resistens mot flera antibiotika per lab i 2016 (fort.)
S: känslig för aktuella antibiotika, R: resistent mot aktuella antibiotika.

	SE310			SE320			SE440			SE600		
	Antal	R(%)	95%CI	Antal	R(%)	95%CI	Antal	R(%)	95%CI	Antal	R(%)	95%CI
TZP	89	2,2	(0,6-7,8)	70	4,3	(1,5-11,9)	67	3,0	(0,8-10,2)	85	4,7	(1,8-11,5)
CTX/CFZ	89	0,0	(0-4,1)	70	5,7	(2,2-13,8)	67	3,0	(0,8-10,2)	85	8,2	(4-16)
CIP	89	14,6	(8,7-23,4)	70	2,9	(0,8-9,8)	67	9,0	(4,2-18,2)	85	11,8	(6,5-20,3)
GEN/TOB	89	0,0	(0-4,1)	70	0,0	(0-5,2)	67	0,0	(0-5,4)	85	4,7	(1,8-11,5)
IPM/MEM	89	0,0	(0-4,1)	70	0,0	(0-5,2)	67	0,0	(0-5,4)	85	0,0	(0-4,3)
SXT	89	24,7	(16,9-34,6)	70	7,1	(3,1-15,7)	67	13,4	(7,2-23,6)	85	25,9	(17,8-36,1)
AMK	0			0			0			0		

TZP+CTX/CFZ	89	0,0	(0-4,1)	70	4,3	(1,5-11,9)	67	3,0	(0,8-10,2)	85	2,4	(0,6-8,2)
TZP+CIP	89	0,0	(0-4,1)	70	0,0	(0-5,2)	67	3,0	(0,8-10,2)	85	4,7	(1,8-11,5)
TZP+GEN/TOB	89	0,0	(0-4,1)	70	0,0	(0-5,2)	67	0,0	(0-5,4)	85	1,2	(0,2-6,4)
TZP+IPM/MEM	89	0,0	(0-4,1)	70	0,0	(0-5,2)	67	0,0	(0-5,4)	85	0,0	(0-4,3)
TZP+SXT	89	0,0	(0-4,1)	70	0,0	(0-5,2)	67	0,0	(0-5,4)	85	2,4	(0,6-8,2)
TZP+AMK	0			0			0			0		
CTX/CFZ+CIP	89	0,0	(0-4,1)	70	1,4	(0,3-7,7)	67	3,0	(0,8-10,2)	85	4,7	(1,8-11,5)
CTX/CFZ+GEN/TOB	89	0,0	(0-4,1)	70	0,0	(0-5,2)	67	0,0	(0-5,4)	85	4,7	(1,8-11,5)
CTX/CFZ+IPM/MEM	89	0,0	(0-4,1)	70	0,0	(0-5,2)	67	0,0	(0-5,4)	85	0,0	(0-4,3)
CTX/CFZ+SXT	89	0,0	(0-4,1)	70	1,4	(0,3-7,7)	67	0,0	(0-5,4)	85	7,1	(3,3-14,6)
CTX/CFZ+AMK	0			0			0			0		
CIP+GEN/TOB	89	0,0	(0-4,1)	70	0,0	(0-5,2)	67	0,0	(0-5,4)	85	2,4	(0,6-8,2)
CIP+IPM/MEM	89	0,0	(0-4,1)	70	0,0	(0-5,2)	67	0,0	(0-5,4)	85	0,0	(0-4,3)
CIP+SXT	89	14,6	(8,7-23,4)	70	1,4	(0,3-7,7)	67	6,0	(2,3-14,4)	85	7,1	(3,3-14,6)
CIP+AMK	0			0			0			0		
GEN/TOB+IPM/MEM	89	0,0	(0-4,1)	70	0,0	(0-5,2)	67	0,0	(0-5,4)	85	0,0	(0-4,3)
GEN/TOB+SXT	89	0,0	(0-4,1)	70	0,0	(0-5,2)	67	0,0	(0-5,4)	85	4,7	(1,8-11,5)
GEN/TOB+AMK	0			0			0			0		
IPM/MEM+SXT	89	0,0	(0-4,1)	70	0,0	(0-5,2)	67	0,0	(0-5,4)	85	0,0	(0-4,3)
IPM/MEM+AMK	0			0			0			0		
SXT+AMK	0			0			0			0		

Tabell 7: Klebsiella pneumoniae. Samtidig resistens mot flera antibiotika per lab i 2016 (fort.)
S: känslig för aktuella antibiotika, R: resistent mot aktuella antibiotika.

	SE310		SE320		SE440		SE600	
	Antal	R(%) 95%CI	Antal	R(%) 95%CI	Antal	R(%) 95%CI	Antal	R(%) 95%CI
TZP+CTX/CFZ+CIP	89	0,0 (0-4,1)	70	0,0 (0-5,2)	67	3,0 (0-8-10,2)	85	2,4 (0,6-8,2)
TZP+CTX/CFZ+GEN/TOB	89	0,0 (0-4,1)	70	0,0 (0-5,2)	67	0,0 (0-5,4)	85	1,2 (0,2-6,4)
TZP+CTX/CFZ+IPM/MEM	89	0,0 (0-4,1)	70	0,0 (0-5,2)	67	0,0 (0-5,4)	85	0,0 (0-4,3)
TZP+CTX/CFZ+SXT	89	0,0 (0-4,1)	70	0,0 (0-5,2)	67	0,0 (0-5,4)	85	2,4 (0,6-8,2)
TZP+CTX/CFZ+AMK	0		0		0		0	
TZP+CIP+GEN/TOB	89	0,0 (0-4,1)	70	0,0 (0-5,2)	67	0,0 (0-5,4)	85	1,2 (0,2-6,4)
TZP+CIP+IPM/MEM	89	0,0 (0-4,1)	70	0,0 (0-5,2)	67	0,0 (0-5,4)	85	0,0 (0-4,3)
TZP+CIP+SXT	89	0,0 (0-4,1)	70	0,0 (0-5,2)	67	0,0 (0-5,4)	85	2,4 (0,6-8,2)
TZP+CIP+AMK	0		0		0		0	
TZP+GEN/TOB+IPM/MEM	89	0,0 (0-4,1)	70	0,0 (0-5,2)	67	0,0 (0-5,4)	85	0,0 (0-4,3)
TZP+GEN/TOB+SXT	89	0,0 (0-4,1)	70	0,0 (0-5,2)	67	0,0 (0-5,4)	85	1,2 (0,2-6,4)
TZP+GEN/TOB+AMK	0		0		0		0	
TZP+IPM/MEM+SXT	89	0,0 (0-4,1)	70	0,0 (0-5,2)	67	0,0 (0-5,4)	85	0,0 (0-4,3)
TZP+IPM/MEM+AMK	0		0		0		0	
TZP+SXT+AMK	0		0		0		0	
CTX/CFZ+CIP+GEN/TOB	89	0,0 (0-4,1)	70	0,0 (0-5,2)	67	0,0 (0-5,4)	85	2,4 (0,6-8,2)
CTX/CFZ+CIP+IPM/MEM	89	0,0 (0-4,1)	70	0,0 (0-5,2)	67	0,0 (0-5,4)	85	0,0 (0-4,3)
CTX/CFZ+CIP+SXT	89	0,0 (0-4,1)	70	1,4 (0,3-7,7)	67	0,0 (0-5,4)	85	4,7 (1,8-11,5)
CTX/CFZ+CIP+AMK	0		0		0		0	
CTX/CFZ+GEN/TOB+IPM/MEM	89	0,0 (0-4,1)	70	0,0 (0-5,2)	67	0,0 (0-5,4)	85	0,0 (0-4,3)
CTX/CFZ+GEN/TOB+SXT	89	0,0 (0-4,1)	70	0,0 (0-5,2)	67	0,0 (0-5,4)	85	4,7 (1,8-11,5)
CTX/CFZ+GEN/TOB+AMK	0		0		0		0	
CTX/CFZ+IPM/MEM+SXT	89	0,0 (0-4,1)	70	0,0 (0-5,2)	67	0,0 (0-5,4)	85	0,0 (0-4,3)
CTX/CFZ+IPM/MEM+AMK	0		0		0		0	
CTX/CFZ+SXT+AMK	0		0		0		0	
CIP+GEN/TOB+IPM/MEM	89	0,0 (0-4,1)	70	0,0 (0-5,2)	67	0,0 (0-5,4)	85	0,0 (0-4,3)
CIP+GEN/TOB+SXT	89	0,0 (0-4,1)	70	0,0 (0-5,2)	67	0,0 (0-5,4)	85	2,4 (0,6-8,2)
CIP+GEN/TOB+AMK	0		0		0		0	
CIP+IPM/MEM+SXT	89	0,0 (0-4,1)	70	0,0 (0-5,2)	67	0,0 (0-5,4)	85	0,0 (0-4,3)
CIP+IPM/MEM+AMK	0		0		0		0	
CIP+SXT+AMK	0		0		0		0	
GEN/TOB+IPM/MEM+SXT	89	0,0 (0-4,1)	70	0,0 (0-5,2)	67	0,0 (0-5,4)	85	0,0 (0-4,3)
GEN/TOB+IPM/MEM+AMK	0		0		0		0	
GEN/TOB+SXT+AMK	0		0		0		0	
IPM/MEM+SXT+AMK	0		0		0		0	

Tabell 7: Klebsiella pneumoniae. Samtidig resistens mot flera antibiotika per lab i 2016 (fort.)
S: känslig för aktuella antibiotika, R: resistent mot aktuella antibiotika.

	SE310			SE320			SE440			SE600		
	Antal	R(%)	95%CI	Antal	R(%)	95%CI	Antal	R(%)	95%CI	Antal	R(%)	95%CI
TZP+CTX/CFZ+CIP+GEN/TOB	89	0,0	(0-4,1)	70	0,0	(0-5,2)	67	0,0	(0-5,4)	85	1,2	(0,2-6,4)
TZP+CTX/CFZ+CIP+IPM/MEM	89	0,0	(0-4,1)	70	0,0	(0-5,2)	67	0,0	(0-5,4)	85	0,0	(0-4,3)
TZP+CTX/CFZ+CIP+SXT	89	0,0	(0-4,1)	70	0,0	(0-5,2)	67	0,0	(0-5,4)	85	2,4	(0,6-8,2)
TZP+CTX/CFZ+CIP+AMK	0			0			0			0		
TZP+CTX/CFZ+GEN/TOB+IPM/MEM	89	0,0	(0-4,1)	70	0,0	(0-5,2)	67	0,0	(0-5,4)	85	0,0	(0-4,3)
TZP+CTX/CFZ+GEN/TOB+SXT	89	0,0	(0-4,1)	70	0,0	(0-5,2)	67	0,0	(0-5,4)	85	1,2	(0,2-6,4)
TZP+CTX/CFZ+GEN/TOB+AMK	0			0			0			0		
TZP+CTX/CFZ+IPM/MEM+SXT	89	0,0	(0-4,1)	70	0,0	(0-5,2)	67	0,0	(0-5,4)	85	0,0	(0-4,3)
TZP+CTX/CFZ+IPM/MEM+AMK	0			0			0			0		
TZP+CTX/CFZ+SXT+AMK	0			0			0			0		
TZP+CIP+GEN/TOB+IPM/MEM	89	0,0	(0-4,1)	70	0,0	(0-5,2)	67	0,0	(0-5,4)	85	0,0	(0-4,3)
TZP+CIP+GEN/TOB+SXT	89	0,0	(0-4,1)	70	0,0	(0-5,2)	67	0,0	(0-5,4)	85	1,2	(0,2-6,4)
TZP+CIP+GEN/TOB+AMK	0			0			0			0		
TZP+CIP+IPM/MEM+SXT	89	0,0	(0-4,1)	70	0,0	(0-5,2)	67	0,0	(0-5,4)	85	0,0	(0-4,3)
TZP+CIP+IPM/MEM+AMK	0			0			0			0		
TZP+CIP+SXT+AMK	0			0			0			0		
TZP+GEN/TOB+IPM/MEM+SXT	89	0,0	(0-4,1)	70	0,0	(0-5,2)	67	0,0	(0-5,4)	85	0,0	(0-4,3)
TZP+GEN/TOB+IPM/MEM+AMK	0			0			0			0		
TZP+GEN/TOB+SXT+AMK	0			0			0			0		
TZP+IPM/MEM+SXT+AMK	0			0			0			0		
CTX/CFZ+CIP+GEN/TOB+IPM/MEM	89	0,0	(0-4,1)	70	0,0	(0-5,2)	67	0,0	(0-5,4)	85	0,0	(0-4,3)
CTX/CFZ+CIP+GEN/TOB+SXT	89	0,0	(0-4,1)	70	0,0	(0-5,2)	67	0,0	(0-5,4)	85	2,4	(0,6-8,2)
CTX/CFZ+CIP+GEN/TOB+AMK	0			0			0			0		
CTX/CFZ+CIP+IPM/MEM+SXT	89	0,0	(0-4,1)	70	0,0	(0-5,2)	67	0,0	(0-5,4)	85	0,0	(0-4,3)
CTX/CFZ+CIP+IPM/MEM+AMK	0			0			0			0		
CTX/CFZ+CIP+SXT+AMK	0			0			0			0		
CTX/CFZ+GEN/TOB+IPM/MEM+SXT	89	0,0	(0-4,1)	70	0,0	(0-5,2)	67	0,0	(0-5,4)	85	0,0	(0-4,3)
CTX/CFZ+GEN/TOB+IPM/MEM+AMK	0			0			0			0		
CTX/CFZ+GEN/TOB+SXT+AMK	0			0			0			0		
CTX/CFZ+IPM/MEM+SXT+AMK	0			0			0			0		
CIP+GEN/TOB+IPM/MEM+SXT	89	0,0	(0-4,1)	70	0,0	(0-5,2)	67	0,0	(0-5,4)	85	0,0	(0-4,3)
CIP+GEN/TOB+IPM/MEM+AMK	0			0			0			0		
CIP+GEN/TOB+SXT+AMK	0			0			0			0		
CIP+IPM/MEM+SXT+AMK	0			0			0			0		
GEN/TOB+IPM/MEM+SXT+AMK	0			0			0			0		

Tabell 7: Klebsiella pneumoniae. Samtidig resistens mot flera antibiotika per lab i 2016 (fort.)
S: känslig för aktuella antibiotika, R: resistent mot aktuella antibiotika.

	SE310		SE320		SE440		SE600	
	Antal	R(%) 95%CI	Antal	R(%) 95%CI	Antal	R(%) 95%CI	Antal	R(%) 95%CI
TZP+CTX/CFZ+CIP+GEN/TOB+IPM/MEM	89	0,0 (0-4,1)	70	0,0 (0-5,2)	67	0,0 (0-5,4)	85	0,0 (0-4,3)
TZP+CTX/CFZ+CIP+GEN/TOB+SXT	89	0,0 (0-4,1)	70	0,0 (0-5,2)	67	0,0 (0-5,4)	85	1,2 (0,2-6,4)
TZP+CTX/CFZ+CIP+GEN/TOB+AMK	0		0		0		0	
TZP+CTX/CFZ+CIP+IPM/MEM+SXT	89	0,0 (0-4,1)	70	0,0 (0-5,2)	67	0,0 (0-5,4)	85	0,0 (0-4,3)
TZP+CTX/CFZ+CIP+IPM/MEM+AMK	0		0		0		0	
TZP+CTX/CFZ+CIP+SXT+AMK	0		0		0		0	
TZP+CTX/CFZ+GEN/TOB+IPM/MEM+SXT	89	0,0 (0-4,1)	70	0,0 (0-5,2)	67	0,0 (0-5,4)	85	0,0 (0-4,3)
TZP+CTX/CFZ+GEN/TOB+IPM/MEM+AMK	0		0		0		0	
TZP+CTX/CFZ+GEN/TOB+SXT+AMK	0		0		0		0	
TZP+CTX/CFZ+IPM/MEM+SXT+AMK	0		0		0		0	
TZP+CIP+GEN/TOB+IPM/MEM+SXT	89	0,0 (0-4,1)	70	0,0 (0-5,2)	67	0,0 (0-5,4)	85	0,0 (0-4,3)
TZP+CIP+GEN/TOB+IPM/MEM+AMK	0		0		0		0	
TZP+CIP+GEN/TOB+SXT+AMK	0		0		0		0	
TZP+CIP+IPM/MEM+SXT+AMK	0		0		0		0	
TZP+GEN/TOB+IPM/MEM+SXT+AMK	0		0		0		0	
CTX/CFZ+CIP+GEN/TOB+IPM/MEM+SXT	89	0,0 (0-4,1)	70	0,0 (0-5,2)	67	0,0 (0-5,4)	85	0,0 (0-4,3)
CTX/CFZ+CIP+GEN/TOB+IPM/MEM+AMK	0		0		0		0	
CTX/CFZ+CIP+GEN/TOB+SXT+AMK	0		0		0		0	
CTX/CFZ+CIP+IPM/MEM+SXT+AMK	0		0		0		0	
CTX/CFZ+GEN/TOB+IPM/MEM+SXT+AMK	0		0		0		0	
CIP+GEN/TOB+IPM/MEM+SXT+AMK	0		0		0		0	

TZP+CTX/CFZ+CIP+GEN/TOB+IPM/MEM+SXT	89	0,0 (0-4,1)	70	0,0 (0-5,2)	67	0,0 (0-5,4)	85	0,0 (0-4,3)
TZP+CTX/CFZ+CIP+GEN/TOB+IPM/MEM+AMK	0		0		0		0	
TZP+CTX/CFZ+CIP+GEN/TOB+SXT+AMK	0		0		0		0	
TZP+CTX/CFZ+CIP+IPM/MEM+SXT+AMK	0		0		0		0	
TZP+CTX/CFZ+GEN/TOB+IPM/MEM+SXT+AMK	0		0		0		0	
TZP+CIP+GEN/TOB+IPM/MEM+SXT+AMK	0		0		0		0	
CTX/CFZ+CIP+GEN/TOB+IPM/MEM+SXT+AMK	0		0		0		0	

TZP+CTX/CFZ+CIP+GEN/TOB+IPM/MEM+SXT+AMK	0		0		0		0	

Förkortningar

Vi kommer att använda följande förkortningar för de respektiva antibiotika

Amikacin (AMK)	Clarithromycin (CLR)
Amoxicillin (AMX)	Clinafloxacin (CLX)
Ampicillin (AMP)	Clindamycin (CLI)
Ampicillin/Sulbactam (SAM)	Co-amoxiclav (AMC)
Amoxicillin/Clavulanate (AMC)	Colistin (CST)
Azithromycin (AZM)	Daptomycin (DAP)
Azlocillin (AZL)	Dicloxacillin (DCX)
Aztreonam (ATM)	Dirithromycin (DTM)
Bensylpenicillin (PCG)	Doripenem (DOR)
Carbenicillin (CAR)	Doxycycline (DOX)
Cefaclor (CEC)	Enoxacin (ENX)
Cefadroxil (CFR)	Ertapenem (ETP)
Cefalexin (LEX)	Erythromycin (ERY)
Cefalotin (CEF)	Fenoximetylpencillin (PCV)
Cefamandole (FAM)	Fleroxacin (FLE)
Cefapirin (HAP)	Fosfomycin (FOF)
Cefazolin (CFZ)	Fusidinsyra (FUS)
Cefdinir (CDR)	Gatifloxacin (GAT)
Cefditoren (CDN)	Gentamycin (GEN)
Cefepime (FEP)	Grepafloxacin (GRX)
Cefetamet (FET)	Imipenem (IPM)
Cefixime (CFM)	Isoniazid (INH)
Cefmetazole (CMZ)	Kanamycin (KAN)
Cefonicid (CID)	Levofloxacin (LVX)
Cefoperazone (CFP)	Linezolid (LZD)
Cefotaxime (CTX)	Lomefloxacin (LOM)
Cefotetan (CTT)	Loracarbef (LOR)
Cefoxitin (FOX)	Mecillinam (MEC)
Cefpodoxime (CPD)	Meropenem (MEM)
Cefprozil (CPR)	Methicillin (MET)
Cefradine (RAD)	Methronidazole (MTZ)
Ceftazidime (CAZ)	Mezlocillin (MEZ)
Ceftibuten (CTB)	Minocycline (MIN)
Ceftizoxime (ZOX)	Moxalactam (MOX)
Ceftobiprole (CBP)	Moxifloxacin (MXF)
Ceftriaxone (CRO)	Nafcillin (NAF)
Cefuroxime (CXM)	Nalidixic acid (NAL)
Chloramphenicol (CHL)	Netilmicin (NET)
Cinoxacin (CIN)	Nitrofurantoin (NIT)
Ciprofloxacin (CIP)	Norfloxacin (NOR)

Ofloxacin (OFX)
Oxacillin (OXA)
Penicillin (PEN)
Piperacillin (PIP)
Piperacillin/Tazobactam (TZP)
Polymyxin B (PMB)
Quinupristin/Dalfopristin (Q/D)
Rifabutin (RFB)
Rifampicin (RIF)
Rifapentine (RFP)
Sparfloxacin (SPX)
Spectinomycin (SPT)
Streptomycin (STR)

Teicoplanin (TEC)
Telithromycin (TEL)
Temocillin (TMC)
Tetracycline (TET)
Ticarcillin (TIC)
Ticarcillin/Clavulanic acid (TIM)
Tigecycline (TGC)
Tobramycine (TOB)
Trimethoprim (TMP)
Trimethoprim/Sulfamethoxazole (SXT)
Trovafoxacin (TVA)
Vancomycin (VAN)

Folkhälsomyndigheten är en nationell kunskapsmyndighet som arbetar för en bättre folkhälsa. Det gör myndigheten genom att utveckla och stödja samhällets arbete med att främja hälsa, förebygga ohälsa och skydda mot hälsohot. Vår vision är en folkhälsa som stärker samhällets utveckling.



Folkhälsomyndigheten