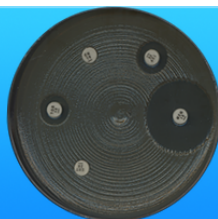




Folkhälsomyndigheten

Svebar

Svensk bevakning av antibiotikaresistens



Antibiotikaresistensrapport för Escherichia coli

Årsrapport för Stockholm (SE100) från blododling 2016



Innehåll

1 Inledning	4
2 Urval av resistensbestämningsdata	5
3 Artfördelning	7
4 Resistens mot enskilda antibiotika	8
5 Samtidig resistens och samtidig känslighet mot flera antibiotika	11

1 Inledning

Det här är en lokal sammanställning av antibiotikaresistens från övervakningssystemet Svebar. Avsikten är att ge en helhetsbild av resistensläget under en femårsperiod för respektive patogen. Både andel resistenta för enskilda antibiotika och samtidig resistens mot flera antibiotika redovisas. Utöver detta listas också de tio vanligast förekommande arterna eftersom även det är en viktig faktor för antibiotika- policies och som underlag för att utarbeta behandlingsriktlinjer.

Svebar är ett frivilligt samarbete mellan klinisk mikrobiologiska laboratorier i Sverige och Folkhälsomyndigheten för att underlätta och förbättra övervakningen av antibiotikaresistens. Laboratorierna skickar dagligen in alla resultat, även negativa, från bakteriologiska odlingar. Laboratorierna äger sina data, men Folkhälsomyndigheten kan genom överenskommelse med laboratorierna använda data för nationella och lokala sammanställningar. Rapporten innehåller tabeller och genom att använda motsvarande Excelfil (på Folkhälsomyndighetens hemsida) kan användarna skapa egna diagram och figurer.

2 Urval av resistensbestämningsdata

Tabell 1: Urval av resistensbestämningsdata

Analys	Blododling Aerob Anaerob
Provmaterial	Blododlingsprov
Lab	SE100 - Karolinska Universitetsjukhuset
Start.datum	2012-01-01
Slutdatum	2016-12-31
Antal positiva odlingar	45042
Antal negativa odlingar	254877
Antal odlingar	299919

Tabell 2: Deltagande laboratorier

SE nummer	Kliniskt mikrobiologiskt laboratorium	Data i Svebar från år månad	Ingår i denna rapport
100	Stockholm, Karolinska Universitetssjukhuset	201303-	Ja
110	Kronoberg, Centrallasarettet Växjö	201201* -	Ja
120	Region Skåne, Lund	201201* -	Ja
130	Stockholm, Unilabs S:t Göran	201711-	Nej
140	Stockholm, Aleris Medilab		Nej
230	Blekinge, Blekingesjukhuset Karlskrona	201201* -	Ja
240	Kalmar, Länssjukhuset Kalmar	201201* -	Ja
250	Halland, Hallands sjukhus Halmstad	201201* - 201604	Nej
300	Västra Götalandsregionen, Sahlgrenska Universitetssjukhuset	201310-	Nej
310	Västra Götalandsregionen, Norra Älvsborgs länssjukhus Trollhättan	201204-	Ja
320	Västra Götalandsregionen, Södra Älvsborgs sjukhus Borås	201202-	Ja
330	Västra Götalandsregionen, Unilabs Skövde	201711-	Nej
350	Jönköping, Länssjukhuset Ryhov		Nej
400	Östergötland, Universitetssjukhuset Linköping		Nej
420	Södermanland, Unilabs Eskilstuna	201711-	Nej
430	Västermanland, Sjukhus Västerås	201301-	Nej
440	Örebro, Universitetssjukhuset Örebro	201505-	Ja
450	Värmland, Centralsjukhuset Karlstad	201310-	Nej
540	Gotland, Visby lasarett	201201* -	Nej
600	Uppsala, Akademiska sjukhuset	201512-	Ja
610	Gävleborg, Sjukhuset Gävle	201712-	Nej
620	Dalarna, Falu lasarett	201608-	Nej
700	Västernorrland, Länssjukhuset Sundsvall		Nej
710	Jämtland/Härjedalen, Östersunds sjukhus	201310-	Nej
720	Västerbotten, Norrlands Universitetssjukhus Umeå		Nej
730	Norrbottnen, Sunderby sjukhus Luleå		Nej

* Tidigare data från Svebars utvecklingsperiod finns tillgängligt för laboratoriet.

3 Artfördelning

Aktuellt års tio vanligaste arter visas ovan den streckade linjen. Arter som endast tidigare år återfanns bland de tio vanligaste visas under den streckade linjen. Siffror inom parentes finns inte bland de tio vanligaste för aktuellt år.

Tabell 3: Artfördelning och antal odlingar

	2016		2015		2014		2013		2012	
	Antal	%	Antal	%	Antal	%	Antal	%	Antal	%
ESCHERICHIA COLI	2873	19,8	2835	20,2	2652	20,2	2015	21,3		
STAPHYLOCOCCUS EPIDERMIDIS	2294	15,8	2302	16,4	2149	16,4	1474	15,6		
STAPHYLOCOCCUS AUREUS	1695	11,7	1581	11,2	1549	11,8	1159	12,2		
STAPHYLOCOCCUS KOAGULASNEGATIV	1504	10,4	1411	10	1215	9,3	813	8,6		
KLEBSIELLA PNEUMONIAE	665	4,6	596	4,2	483	3,7	371	3,9		
STREPTOCOCCUS ALFAHÅMOLYTISK	502	3,5	494	3,5	528	4	460	4,9		
STREPTOCOCCUS PNEUMONIAE	436	3	348	2,5	308	2,4	250	2,6		
ENTEROCOCCUS FAECALIS	426	2,9	488	3,5	467	3,6	325	3,4		
ENTEROCOCCUS FAECIUM	263	1,8	222	1,6	252	1,9	174	1,8		
ENTEROBACTER CLOACAE	224	1,5	(186)	(1,3)	(178)	(1,4)	(123)	(1,3)		
PSEUDOMONAS AERUGINOSA	(206)	(1,4)	215	1,5	210	1,6	180	1,9		
ÖVRIGA ARTER	3640	25,1	3568	25,4	3291	25,1	2249	23,7		
ANTAL ODLINGAR	97418		92820		46305		63376		0	
ANTAL POSITIVA ODLINGAR	12692		12303		11736		8311		0	
ANTAL NEGATIVA ODLINGAR	84726		80517		34569*		55065		0	

* Falskt lågt antal negativa odlingar. Felet orsakades av avbrott i leverans av negativa fynd under större delen av året och berörde 5 laboratorier med samma laboratorieinformationssystem.

4 Resistens mot enskilda antibiotika

För att inte få med resultat som påverkas av algoritmer för resistensbestämning i sammanställningen tillämpas följande regler för vilka resultat som kan ingå. För att resultat för ett visst antibiotikum ska inkluderas måste resistensbestämningar ha gjorts i ett antal som motsvarar 90 procent av medelvärdet av de sex vanligaste resistensbestämningarna från det laboratoriet.

Tabell 4: Escherichia coli. Resistens mot enskilda antibiotika per år

	2016						2015						2014								
	N	S(%)	I(%)	R(%)	95%CI	N	S(%)	I(%)	R(%)	95%CI	N	S(%)	I(%)	R(%)	95%CI	N	S(%)	I(%)	R(%)	95%CI	
AMK	1781	98.7	1.1	0.3	(0.1-0.7)	1745	98.8	1.0	0.2	(0.1-0.6)	1535	99.0	0.9	0.1	(0.0-0.5)						
CAZ	1795	89.5	0.9	9.5	(8.3-11.0)	1759	89.8	1.7	8.5	(7.3-9.9)	1665	89.8	1.9	8.3	(7.1-9.7)						
CIP	1783	83.6	0.6	15.8	(14.1-17.5)	1743	80.3	0.9	18.8	(17.1-20.7)	1658	80.1	0.8	19.1	(17.2-21.0)						
CTX	1796	89.4	0.3	10.3	(9.0-11.8)	1762	88.9	0.5	10.6	(9.3-12.1)	1667	89.5	0.2	10.3	(8.9-11.8)						
ETP	1790	99.5	0.1	0.4	(0.2-0.8)	1741	99.5	0.1	0.3	(0.2-0.7)	1525	99.5	0.3	0.3	(0.1-0.7)						
GEN	1785	92.3	0.3	7.4	(6.3-8.7)	1742	91.0	0.3	8.6	(7.4-10.0)	1657	90.6	0.4	9.0	(7.7-10.5)						
IPM	1785	99.8	0.1	0.1	(0.0-0.3)	1742	99.9	0.0	0.1	(0.0-0.3)	1656	99.9	0.1	0.1	(0.0-0.3)						
MEM	1793	99.8	0.1	0.1	(0.0-0.4)	1750	99.8	0.1	0.1	(0.0-0.4)	1657	99.9	0.1	0.1	(0.0-0.3)						
SXT	1781	71.9	0.5	27.6	(25.6-29.7)	1744	70.5	0.1	29.4	(27.3-31.6)	1653	68.2	0.5	31.3	(29.1-33.6)						
TZP	1761	92.9	3.1	4.0	(3.2-5.1)	1666	94.2	2.4	3.4	(2.7-4.4)	1575	93.1	2.7	4.2	(3.3-5.3)						

Tabell 4: Escherichia coli. Resistens mot enskilda antibiotika per år (forts.)

	2013						2012						Nat.2016								
	N	S(%)	I(%)	R(%)	95%CI	N	S(%)	I(%)	R(%)	95%CI	N	S(%)	I(%)	R(%)	95%CI	N	S(%)	I(%)	R(%)	95%CI	
AMK																					
CAZ	1264	91.3	0.9	7.8	(6.4-9.4)						5518	91.4	1.1	7.4	(6.8-8.1)						
CIP	1264	83.2	0.9	15.9	(14.0-18.0)						5511	85.2	0.6	14.2	(13.3-15.1)						
CTX	1266	90.9	0.2	8.8	(7.4-10.5)						5522	91.4	0.3	8.3	(7.6-9.0)						
ETP																					
GEN	1264	91.4	0.3	8.3	(6.9-10.0)						5505	93.0	0.3	6.7	(6.1-7.4)						
IPM	1262	100	0.0	0.0	(0.0-0.3)						4245	99.9	0.0	0.0	(0.0-0.2)						
MEM	1264	99.9	0.1	0.0	(0.0-0.3)						5520	99.8	0.1	0.1	(0.0-0.2)						
SXT	1263	70.6	0.2	29.1	(26.7-31.7)						4158	75.9	0.5	23.5	(22.3-24.9)						
TZP	1206	93.4	3.1	3.6	(2.7-4.8)						5482	94.2	2.6	3.2	(2.8-3.7)						

5 Samtidig resistens och samtidig känslighet mot flera antibiotika

Följande grupper har valts efter hur vanligt det är att deltagande laboratorier har gjort resistensbestämningar.

1. Piperacillin/Tazobactam (TZP)
2. Tredje gen cefalosporiner(Cefotaxim eller Ceftazidim) (CTX/CFZ)
3. Ciprofloxacin (CIP)
4. Aminoglykosider (Gentamicin eller Tobramycin) (GEN/TOB)
5. Karbapenemer (Imipenem eller Meropenem) (IPM/MEM)
6. Trimethoprim - Sulfametoxazol (SXT)
7. Amikacin (AMK)

Om provet är resistent mot ett preparat i en grupp så räknas det som resistent för gruppen.

Tabell 5: Escherichia coli. Samtidig resistens och samtidig känslighet mot flera antibiotika per år.
S: känslig för aktuella antibiotika, R: resistent mot aktuella antibiotika.

	2016					2015					2014				
	Antal	S(%)	95%CI	R(%)	95%CI	Antal	S(%)	95%CI	R(%)	95%CI	Antal	S(%)	95%CI	R(%)	95%CI
TZP	1761	92,9	(91,6-94)	4,0	(3,2-5,1)	1666	94,2	(92,9-95,2)	3,4	(2,7-4,4)	1575	93,1	(91,7-94,2)	4,2	(3,5-5,3)
CTX/CFZ	1796	89,1	(87,6-90,4)	10,6	(9,2-12,1)	1762	88,7	(87,1-90,1)	11,1	(9,7-12,7)	1667	89,3	(87,7-90,7)	10,5	(9,1-12,1)
CIP	1783	83,6	(81,8-85,3)	15,8	(14,1-17,5)	1743	80,3	(78,4-82,1)	18,8	(17,1-20,7)	1658	80,1	(78,1-81,9)	19,1	(17,2-21)
GEN/TOB	1785	92,3	(91-93,5)	7,4	(6,3-8,7)	1742	91,0	(89,6-92,3)	8,6	(7,4-10)	1657	90,6	(89,1-91,9)	9,0	(7,7-10,5)
IPM/MEM	1795	99,7	(99,3-99,9)	0,1	(0-0,4)	1751	99,8	(99,5-99,9)	0,1	(0-0,4)	1657	99,9	(99,6-100)	0,1	(0-0,3)
SXT	1781	71,9	(69,7-73,9)	27,6	(25,6-29,7)	1744	70,5	(68,3-72,6)	29,4	(27,3-31,6)	1653	68,2	(65,9-70,4)	31,3	(29,1-33,6)
AMK	1781	98,7	(98-99,1)	0,3	(0,1-0,7)	1745	98,8	(98,2-99,2)	0,2	(0,1-0,6)	1535	99,0	(98,3-99,4)	0,1	(0-0,5)
TZP+CTX/CFZ	1759	87,0	(85,3-88,5)	2,2	(1,6-3)	1666	87,3	(85,7-88,8)	1,0	(0,6-1,6)	1574	87,7	(86-89,3)	2,2	(1,5-3)
TZP+CIP	1747	81,1	(79,2-82,9)	2,1	(1,5-2,9)	1658	79,4	(77,4-81,3)	1,6	(1,1-2,4)	1574	78,4	(76,3-80,4)	2,3	(1,7-3,2)
TZP+GEN/TOB	1749	87,9	(86,3-89,4)	1,3	(0,8-1,9)	1657	87,4	(85,7-88,9)	0,7	(0,4-1,3)	1574	87,0	(85,3-88,6)	1,5	(1-2,2)
TZP+IPM/MEM	1759	92,9	(91,6-94)	0,1	(0-0,4)	1666	94,2	(92,9-95,2)	0,1	(0-0,4)	1574	93,1	(91,7-94,2)	0,1	(0-0,4)
TZP+SXT	1750	69,4	(67,2-71,5)	2,5	(1,8-3,3)	1658	69,4	(67,1-71,5)	2,0	(1,4-2,8)	1570	67,4	(65-69,7)	3,1	(2,4-4,1)
TZP+AMK	1745	92,6	(91,3-93,7)	0,1	(0-0,3)	1660	93,9	(92,7-95)	0,1	(0-0,4)	1452	93,5	(92,1-94,7)	0,1	(0-0,5)
CTX/CFZ+CIP	1783	80,5	(78,6-82,3)	7,2	(6,1-8,5)	1743	76,8	(74,8-78,7)	6,8	(5,7-8,1)	1658	77,5	(75,4-79,4)	7,5	(6,4-8,9)
CTX/CFZ+GEN/TOB	1785	85,8	(84,1-87,3)	3,9	(3,1-4,9)	1742	84,7	(83-86,3)	4,1	(3,2-5,1)	1657	84,1	(82,3-85,8)	3,8	(3-4,8)
CTX/CFZ+IPM/MEM	1795	89,1	(87,6-90,5)	0,1	(0-0,4)	1751	89,3	(87,7-90,6)	0,1	(0-0,4)	1657	89,7	(88,1-91,1)	0,1	(0-0,3)
CTX/CFZ+SXT	1781	68,1	(65,8-70,2)	6,5	(5,4-7,7)	1743	67,1	(64,9-69,3)	6,9	(5,8-8,2)	1653	65,3	(63-67,6)	7,2	(6-8,5)
CTX/CFZ+AMK	1781	89,1	(87,6-90,5)	0,2	(0,1-0,5)	1745	89,1	(87,5-90,4)	0,2	(0,1-0,5)	1535	89,2	(87,5-90,6)	0,1	(0-0,5)
CIP+GEN/TOB	1782	81,4	(79,5-83,1)	5,3	(4,4-6,5)	1740	77,4	(75,3-79,3)	5,5	(4,5-6,7)	1657	77,3	(75,2-79,3)	6,5	(5,4-7,7)
CIP+IPM/MEM	1783	83,5	(81,7-85,2)	0,1	(0-0,4)	1743	80,3	(78,4-82,1)	0,1	(0-0,4)	1657	80,1	(78,1-81,9)	0,1	(0-0,3)
CIP+SXT	1778	65,5	(63,2-67,6)	9,6	(8,3-11)	1741	63,2	(60,9-65,5)	11,6	(10,2-13,2)	1653	62,1	(59,7-64,4)	12,9	(11,4-14,7)
GEN/TOB+IPM/MEM	1778	83,4	(81,6-85,1)	0,2	(0,1-0,6)	1743	80,1	(78,2-81,9)	0,2	(0,1-0,5)	1535	79,9	(77,9-81,9)	0,1	(0-0,5)
GEN/TOB+SXT	1785	92,2	(90,8-93,3)	0,1	(0-0,3)	1742	90,9	(89,5-92,2)	0,0	(0-0,2)	1657	90,6	(89,1-91,9)	0,1	(0-0,3)
GEN/TOB+AMK	1780	70,1	(67,9-72,2)	5,8	(4,8-7)	1740	68,5	(66,3-70,6)	6,7	(5,6-8)	1653	65,9	(63,6-68,1)	7,0	(5,9-8,4)
IPM/MEM+SXT	1780	91,7	(90,3-92,9)	0,2	(0,1-0,6)	1742	90,6	(89,2-91,9)	0,2	(0,1-0,6)	1535	89,9	(88,3-91,3)	0,0	(0-0,2)
IPM/MEM+AMK	1781	71,9	(69,7-73,9)	0,1	(0-0,4)	1743	70,5	(68,3-72,5)	0,0	(0-0,2)	1653	68,2	(65,9-70,4)	0,1	(0-0,3)
SXT+AMK	1776	98,4	(97,7-98,9)	0,0	(0-0,2)	1745	98,7	(98-99,1)	0,0	(0-0,2)	1535	98,9	(98,2-99,3)	0,0	(0-0,2)
		71,4	(69,3-73,5)	0,2	(0,1-0,5)	1743	70,2	(68-72,3)	0,2	(0,1-0,6)	1531	67,9	(65,5-70,2)	0,1	(0-0,5)

Tabell 5: Escherichia coli. Samtidig resistens och samtidig känslighet mot flera antibiotika per år (fort.)
S: känslig för aktuella antibiotika, R: resistent mot aktuella antibiotika

	2013				2012				
	Antal	S(%)	95%CI	R(%)	Antal	S(%)	95%CI	R(%)	95%CI
TZP	1206	93,4	(91,8-94,6)	3,6	0		(2,7-4,8)		
CTX/CFZ	1266	90,5	(88,8-92)	9,2	0		(7,7-10,9)		
CIP	1264	83,2	(81,1-85,2)	15,9	0		(14-18)		
GEN/TOB	1264	91,4	(89,7-92,8)	8,3	0		(6,9-10)		
IPM/MEM	1265	99,9	(99,6-100)	0,0	0		(0-0,3)		
SXT	1263	70,6	(68,1-73,1)	29,1	0		(26,7-31,7)		
AMK	0				0				

TZP+CTX/CFZ	1203	87,7	(85,7-89,4)	0,9	0		(0,5-1,6)		
TZP+CIP	1202	80,4	(78,1-82,6)	1,2	0		(0,8-2)		
TZP+GEN/TOB	1202	87,1	(85,1-88,9)	0,7	0		(0,3-1,3)		
TZP+IPM/MEM	1203	93,5	(92-94,8)	0,0	0		(0-0,3)		
TZP+SXT	1201	68,7	(66-71,3)	2,1	0		(1,4-3,1)		
TZP+AMK	0				0				
CTX/CFZ+CIP	1264	80,8	(78,5-82,9)	6,6	0		(5,3-8,1)		
CTX/CFZ+GEN/TOB	1264	85,8	(83,8-87,7)	3,8	0		(2,9-5)		
CTX/CFZ+IPM/MEM	1264	90,7	(88,9-92,1)	0,0	0		(0-0,3)		
CTX/CFZ+SXT	1263	67,9	(65,3-70,4)	6,5	0		(5,3-8)		
CTX/CFZ+AMK	0				0				
CIP+GEN/TOB	1264	80,3	(78-82,4)	5,4	0		(4,3-6,8)		
CIP+IPM/MEM	1264	83,2	(81,1-85,2)	0,0	0		(0-0,3)		
CIP+SXT	1263	65,4	(62,7-68)	11,2	0		(9,5-13)		
CIP+AMK	0				0				
GEN/TOB+IPM/MEM	1264	91,3	(89,6-92,7)	0,0	0		(0-0,3)		
GEN/TOB+SXT	1263	69,0	(66,4-71,5)	6,7	0		(5,5-8,2)		
GEN/TOB+AMK	0				0				
IPM/MEM+SXT	1263	70,6	(68,1-73,1)	0,0	0		(0-0,3)		
IPM/MEM+AMK	0				0				
SXT+AMK	0				0				

Tabell 5: Escherichia coli. Samtidig resistens och samtidig känslighet mot flera antibiotika per år (fort.)
S: känslig för aktuella antibiotika, R: resistent mot aktuella antibiotika

	2016					2015					2014				
	Antal	S(%)	95%CI	R(%)	95%CI	Antal	S(%)	95%CI	R(%)	95%CI	Antal	S(%)	95%CI	R(%)	95%CI
TZP+CTX/CFZ+CIP	1747	79,0	(77-80,8)	1,5	(1,1-2,2)	1658	76,5	(74,4-78,5)	0,7	(0,4-1,2)	1574	76,5	(74,3-78,5)	1,7	(1,1-2,4)
TZP+CTX/CFZ+GEN/TOB	1749	83,8	(82-85,4)	1,1	(0,7-1,8)	1657	83,0	(81,2-84,8)	0,4	(0,2-0,9)	1574	82,8	(80,8-84,6)	1,1	(0,7-1,7)
TZP+CTX/CFZ+IPM/MEM	1759	87,0	(85,3-88,5)	0,1	(0-0,4)	1666	87,3	(85,7-88,8)	0,1	(0-0,4)	1574	87,7	(86-89,3)	0,1	(0-0,4)
TZP+CTX/CFZ+SXT	1750	67,4	(65,1-69,5)	1,5	(1,1-2,2)	1658	67,1	(64,8-69,3)	0,7	(0,4-1,2)	1570	65,5	(63,1-67,8)	1,9	(1,3-2,7)
TZP+CTX/CFZ+AMK	1745	87,0	(85,4-88,5)	0,0	(0-0,2)	1660	87,3	(85,6-88,8)	0,1	(0-0,4)	1452	88,2	(86,4-89,7)	0,1	(0-0,5)
TZP+CIP+GEN/TOB	1746	78,9	(76,9-80,8)	1,3	(0,8-1,9)	1655	76,4	(74,3-78,4)	0,6	(0,3-1,1)	1574	76,0	(73,9-78,1)	1,2	(0,8-1,9)
TZP+CIP+IPM/MEM	1747	81,1	(79,2-82,9)	0,1	(0-0,4)	1658	79,4	(77,4-81,3)	0,1	(0-0,4)	1574	78,4	(76,3-80,4)	0,1	(0-0,4)
TZP+CIP+SXT	1747	64,4	(62,1-66,6)	1,5	(1,1-2,2)	1656	63,3	(60,9-65,6)	1,0	(0,6-1,6)	1570	62,0	(59,5-64,3)	2,0	(1,4-2,8)
TZP+CIP+AMK	1742	80,9	(79-82,7)	0,1	(0-0,3)	1658	79,1	(77,1-81)	0,1	(0-0,4)	1452	78,9	(76,7-80,9)	0,1	(0-0,5)
TZP+GEN/TOB+IPM/MEM	1749	87,9	(86,3-89,4)	0,1	(0-0,3)	1657	87,4	(85,7-88,9)	0,0	(0-0,2)	1574	87,0	(85,3-88,6)	0,1	(0-0,4)
TZP+GEN/TOB+SXT	1749	68,5	(66,3-70,6)	1,0	(0,6-1,6)	1655	67,9	(65,6-70,1)	0,5	(0,2-1)	1570	65,5	(63,1-67,8)	1,3	(0,9-2)
TZP+GEN/TOB+AMK	1744	87,8	(86,2-89,2)	0,0	(0-0,2)	1657	87,3	(85,6-88,8)	0,1	(0-0,4)	1452	87,5	(85,7-89,1)	0,0	(0-0,3)
TZP+IPM/MEM+SXT	1750	69,4	(67,2-71,5)	0,1	(0-0,4)	1658	69,4	(67,1-71,5)	0,0	(0-0,2)	1570	67,4	(65-69,7)	0,1	(0-0,4)
TZP+IPM/MEM+AMK	1745	92,6	(91,3-93,7)	0,0	(0-0,2)	1660	93,9	(92,7-95)	0,0	(0-0,2)	1452	93,5	(92,1-94,7)	0,0	(0-0,3)
TZP+SXT+AMK	1745	69,2	(67-71,3)	0,0	(0-0,2)	1658	69,2	(66,9-71,4)	0,1	(0-0,4)	1448	67,9	(65,4-70,2)	0,1	(0-0,5)
CTX/CFZ+CIP+GEN/TOB	1782	78,7	(76,8-80,6)	3,4	(2,7-4,4)	1740	74,7	(72,6-76,6)	3,2	(2,4-4,1)	1657	75,1	(72,9-77,1)	3,5	(2,7-4,5)
CTX/CFZ+CIP+IPM/MEM	1783	80,5	(78,6-82,3)	0,1	(0-0,4)	1743	76,8	(74,8-78,7)	0,1	(0-0,4)	1657	77,5	(75,5-79,5)	0,1	(0-0,3)
CTX/CFZ+CIP+SXT	1778	63,9	(61,6-66,1)	4,9	(4-6)	1741	61,8	(59,5-64,1)	4,8	(3,9-5,9)	1653	60,8	(58,4-63,1)	5,7	(4,7-7)
CTX/CFZ+CIP+AMK	1778	80,3	(78,4-82,1)	0,2	(0,1-0,5)	1743	76,6	(74,5-78,5)	0,2	(0,1-0,5)	1535	77,3	(75,1-79,3)	0,1	(0-0,5)
CTX/CFZ+GEN/TOB+IPM/MEM	1785	85,8	(84,1-87,3)	0,1	(0-0,3)	1742	84,7	(83-86,3)	0,0	(0-0,2)	1657	84,1	(82,3-85,8)	0,1	(0-0,3)
CTX/CFZ+GEN/TOB+SXT	1780	67,3	(65,1-69,4)	2,9	(2,2-3,8)	1740	65,9	(63,7-68,1)	3,2	(2,5-4,2)	1653	63,6	(61,3-65,9)	3,3	(2,5-4,2)
CTX/CFZ+GEN/TOB+AMK	1780	85,6	(83,9-87,1)	0,2	(0,1-0,5)	1742	84,4	(82,7-86,1)	0,2	(0,1-0,5)	1535	83,7	(81,8-85,5)	0,0	(0-0,2)
CTX/CFZ+IPM/MEM+SXT	1781	68,1	(65,8-70,2)	0,1	(0-0,4)	1743	67,1	(64,9-69,3)	0,0	(0-0,2)	1653	65,3	(63-67,6)	0,1	(0-0,3)
CTX/CFZ+IPM/MEM+AMK	1781	89,1	(87,6-90,5)	0,0	(0-0,2)	1745	89,1	(87,5-90,4)	0,0	(0-0,2)	1535	89,2	(87,5-90,6)	0,0	(0-0,2)
CTX/CFZ+SXT+AMK	1776	67,7	(65,5-69,8)	0,2	(0,1-0,5)	1743	66,8	(64,6-69)	0,2	(0,1-0,5)	1531	65,0	(62,6-67,3)	0,1	(0-0,5)
CIP+GEN/TOB+IPM/MEM	1782	81,3	(79,4-83)	0,1	(0-0,3)	1740	77,4	(75,3-79,3)	0,0	(0-0,2)	1657	77,3	(75,2-79,3)	0,1	(0-0,3)
CIP+GEN/TOB+SXT	1777	64,9	(62,7-67,1)	4,1	(3,3-5,1)	1738	62,5	(60,2-64,8)	4,3	(3,4-5,3)	1653	61,2	(58,8-63,5)	5,1	(4,1-6,2)
CIP+GEN/TOB+AMK	1777	81,3	(79,4-83)	0,2	(0,1-0,5)	1740	77,3	(75,3-79,2)	0,2	(0,1-0,5)	1535	77,2	(75-79,2)	0,0	(0-0,2)
CIP+IPM/MEM+SXT	1778	65,5	(63,2-67,6)	0,1	(0-0,4)	1741	63,2	(60,9-65,5)	0,0	(0-0,2)	1653	62,1	(59,7-64,4)	0,1	(0-0,3)
CIP+IPM/MEM+AMK	1778	83,3	(81,5-85)	0,0	(0-0,2)	1743	80,1	(78,2-81,9)	0,0	(0-0,2)	1535	79,9	(77,9-81,9)	0,0	(0-0,2)
CIP+SXT+AMK	1773	65,3	(63-67,4)	0,2	(0,1-0,5)	1741	63,1	(60,8-65,4)	0,2	(0,1-0,5)	1531	61,9	(59,5-64,3)	0,1	(0-0,5)
GEN/TOB+IPM/MEM+SXT	1780	70,1	(67,9-72,2)	0,1	(0-0,3)	1740	68,4	(66,2-70,6)	0,0	(0-0,2)	1653	65,9	(63,6-68,1)	0,1	(0-0,3)
GEN/TOB+IPM/MEM+AMK	1780	91,5	(90,1-92,7)	0,0	(0-0,2)	1742	90,5	(89,1-91,8)	0,0	(0-0,2)	1535	89,9	(88,3-91,3)	0,0	(0-0,2)
GEN/TOB+SXT+AMK	1775	69,9	(67,7-72)	0,2	(0,1-0,5)	1740	68,3	(66,1-70,4)	0,2	(0,1-0,6)	1531	65,8	(63,4-68,1)	0,0	(0-0,3)
IPM/MEM+SXT+AMK	1776	71,4	(69,3-73,5)	0,0	(0-0,2)	1743	70,1	(67,9-72,2)	0,0	(0-0,2)	1531	67,9	(65,5-70,2)	0,0	(0-0,3)

Tabell 5: Escherichia coli. Samtidig resistens och samtidig känslighet mot flera antibiotika per år (fort.)
S: känslig för aktuella antibiotika, R: resistent mot aktuella antibiotika

	2013				2012					
	Antal	S(%)	95%CI	R(%)	95%CI	Antal	S(%)	95%CI	R(%)	95%CI
TZP+CTX/CFZ+CIP	1202	78,7	(76,3-80,9)	0,7	(0,3-1,3)	0				
TZP+CTX/CFZ+GEN/TOB	1202	83,3	(81,1-85,3)	0,4	(0,2-1)	0				
TZP+CTX/CFZ+IPM/MEM	1202	87,8	(85,8-89,5)	0,0	(0-0,3)	0				
TZP+CTX/CFZ+SXT	1201	66,8	(64,1-69,4)	0,8	(0,5-1,5)	0				
TZP+CTX/CFZ+AMK	0					0				
TZP+CIP+GEN/TOB	1202	77,8	(75,4-80)	0,5	(0,2-1,1)	0				
TZP+CIP+IPM/MEM	1202	80,4	(78,1-82,6)	0,0	(0-0,3)	0				
TZP+CIP+SXT	1201	64,4	(61,6-67)	1,0	(0,6-1,7)	0				
TZP+CIP+AMK	0					0				
TZP+GEN/TOB+IPM/MEM	1202	87,1	(85,1-88,9)	0,0	(0-0,3)	0				
TZP+GEN/TOB+SXT	1201	67,4	(64,7-70)	0,5	(0,2-1,1)	0				
TZP+GEN/TOB+AMK	0					0				
TZP+IPM/MEM+SXT	1201	68,7	(66-71,3)	0,0	(0-0,3)	0				
TZP+IPM/MEM+AMK	0					0				
TZP+SXT+AMK	0					0				
CTX/CFZ+CIP+GEN/TOB	1264	78,6	(76,2-80,7)	2,9	(2,1-4)	0				
CTX/CFZ+CIP+IPM/MEM	1264	80,8	(78,5-82,9)	0,0	(0-0,3)	0				
CTX/CFZ+CIP+SXT	1263	64,3	(61,6-66,9)	5,1	(4,1-6,5)	0				
CTX/CFZ+CIP+AMK	0					0				
CTX/CFZ+GEN/TOB+IPM/MEM	1264	85,8	(83,8-87,7)	0,0	(0-0,3)	0				
CTX/CFZ+GEN/TOB+SXT	1263	66,7	(64,1-69,3)	3,2	(2,4-4,4)	0				
CTX/CFZ+GEN/TOB+AMK	0					0				
CTX/CFZ+IPM/MEM+SXT	1263	67,9	(65,3-70,4)	0,0	(0-0,3)	0				
CTX/CFZ+IPM/MEM+AMK	0					0				
CTX/CFZ+SXT+AMK	0					0				
CIP+GEN/TOB+IPM/MEM	1264	80,3	(78-82,4)	0,0	(0-0,3)	0				
CIP+GEN/TOB+SXT	1263	64,8	(62,2-67,4)	4,5	(3,5-5,8)	0				
CIP+GEN/TOB+AMK	0					0				
CIP+IPM/MEM+SXT	1263	65,4	(62,7-68)	0,0	(0-0,3)	0				
CIP+IPM/MEM+AMK	0					0				
CIP+SXT+AMK	0					0				
GEN/TOB+IPM/MEM+SXT	1263	69,0	(66,4-71,5)	0,0	(0-0,3)	0				
GEN/TOB+IPM/MEM+AMK	0					0				
GEN/TOB+SXT+AMK	0					0				
IPM/MEM+SXT+AMK	0					0				

Tabell 5: Escherichia coli. Samtidig resistens och samtidig känslighet mot flera antibiotika per år (fort.)
S: känslig för aktuella antibiotika, R: resistent mot aktuella antibiotika

	2016					2015					2014				
	Antal	S (%)	95%CI	R (%)	95%CI	Antal	S (%)	95%CI	R (%)	95%CI	Antal	S (%)	95%CI	R (%)	95%CI
TZP+CTX/CFZ+CIP+GEN/TOB	1746	77,1	(75,1-79,1)	1,1	(0,7-1,8)	1655	74,3	(72,2-76,4)	0,4	(0,2-0,8)	1574	74,3	(72,1-76,4)	1,0	(0,6-1,6)
TZP+CTX/CFZ+CIP/IPM/MEM	1747	79,0	(77,8-80,8)	0,1	(0,0-0,4)	1658	76,5	(74,4-78,5)	0,1	(0,0-0,4)	1574	76,5	(74,3-78,5)	0,1	(0,0-0,4)
TZP+CTX/CFZ+CIP+SXT	1747	63,5	(61,2-65,7)	1,3	(0,8-1,9)	1656	62,3	(59,9-64,6)	0,5	(0,2-1)	1570	61,1	(58,6-63,5)	1,5	(1,2-3)
TZP+CTX/CFZ+CIP+AMK	1742	78,8	(76,8-80,6)	0,0	(0,0-0,2)	1658	76,2	(74,1-78,2)	0,1	(0,0-0,4)	1452	76,9	(74,6-79)	0,1	(0,0-0,5)
TZP+CTX/CFZ+GEN/TOB+IPM/MEM	1749	83,8	(82-85,4)	0,1	(0,0-0,3)	1657	83,0	(81,2-84,8)	0,0	(0,0-0,2)	1574	82,8	(80,8-84,6)	0,1	(0,0-0,4)
TZP+CTX/CFZ+GEN/TOB+SXT	1749	66,7	(64,4-68,8)	0,9	(0,5-1,4)	1655	66,0	(63,7-68,2)	0,4	(0,2-0,8)	1570	63,9	(61,5-66,3)	1,1	(0,7-1,7)
TZP+CTX/CFZ+GEN/TOB+AMK	1744	83,6	(81,8-85,3)	0,0	(0,0-0,2)	1657	82,9	(81-84,7)	0,1	(0,0-0,4)	1452	83,3	(81,3-85,1)	0,0	(0,0-0,3)
TZP+CTX/CFZ+IPM/MEM+SXT	1750	67,4	(65,1-69,5)	0,1	(0,0-0,4)	1658	67,1	(64,8-69,3)	0,0	(0,0-0,2)	1570	65,5	(63,1-67,8)	0,1	(0,0-0,4)
TZP+CTX/CFZ+IPM/MEM+AMK	1745	87,0	(85,4-88,5)	0,0	(0,0-0,2)	1660	87,3	(85,6-88,8)	0,0	(0,0-0,2)	1452	88,2	(86,4-89,7)	0,0	(0,0-0,3)
TZP+CTX/CFZ+SXT+AMK	1745	67,1	(64,9-69,3)	0,0	(0,0-0,2)	1658	66,9	(64,6-69,1)	0,1	(0,0-0,4)	1448	65,8	(63,3-68,2)	0,1	(0,0-0,5)
TZP+CIP+GEN/TOB+IPM/MEM	1746	78,9	(76,9-80,8)	0,1	(0,0-0,3)	1655	76,4	(74,3-78,4)	0,0	(0,0-0,2)	1574	76,0	(73,9-78,1)	0,1	(0,0-0,4)
TZP+CIP+GEN/TOB+SXT	1746	63,9	(61,6-66,1)	1,0	(0,6-1,6)	1653	62,6	(60,3-64,9)	0,4	(0,2-0,9)	1570	61,3	(58,9-63,7)	1,2	(0,8-1,9)
TZP+CIP+GEN/TOB+AMK	1741	78,8	(76,8-80,7)	0,0	(0,0-0,2)	1655	76,4	(74,3-78,4)	0,1	(0,0-0,4)	1452	76,5	(74,3-78,6)	0,0	(0,0-0,3)
TZP+CIP+IPM/MEM+SXT	1747	64,4	(62,1-66,6)	0,1	(0,0-0,4)	1656	63,3	(60,9-65,6)	0,0	(0,0-0,2)	1570	62,0	(59,5-64,3)	0,1	(0,0-0,4)
TZP+CIP+IPM/MEM+AMK	1742	80,9	(79-82,7)	0,0	(0,0-0,2)	1658	79,1	(77,1-81)	0,0	(0,0-0,2)	1452	78,9	(76,7-80,9)	0,0	(0,0-0,3)
TZP+GEN/TOB+IPM/MEM+SXT	1742	64,2	(61,9-66,4)	0,0	(0,0-0,2)	1656	63,2	(60,8-65,5)	0,1	(0,0-0,4)	1448	62,4	(59,8-64,8)	0,1	(0,0-0,5)
TZP+GEN/TOB+IPM/MEM+AMK	1749	68,5	(66,3-70,6)	0,1	(0,0-0,3)	1655	67,9	(65,6-70,1)	0,0	(0,0-0,2)	1570	65,5	(63,1-67,8)	0,1	(0,0-0,4)
TZP+GEN/TOB+SXT+AMK	1744	87,8	(86,2-89,2)	0,0	(0,0-0,2)	1657	87,3	(85,6-88,8)	0,0	(0,0-0,2)	1452	87,5	(85,7-89,1)	0,0	(0,0-0,3)
TZP+IPM/MEM+SXT+AMK	1744	68,3	(66,1-70,5)	0,0	(0,0-0,2)	1655	67,7	(65,4-69,9)	0,1	(0,0-0,4)	1448	66,0	(63,5-68,4)	0,0	(0,0-0,3)
CTX/CFZ+CIP+GEN/TOB+IPM/MEM	1782	69,2	(67-71,3)	0,0	(0,0-0,2)	1658	69,2	(66,9-71,4)	0,0	(0,0-0,2)	1448	67,9	(65,4-70,2)	0,0	(0,0-0,3)
CTX/CFZ+CIP+GEN/TOB+SXT	1777	78,7	(76,8-80,6)	0,1	(0,0-0,3)	1740	74,7	(72,6-76,6)	0,0	(0,0-0,2)	1657	75,1	(72,9-77,1)	0,1	(0,0-0,3)
CTX/CFZ+CIP+GEN/TOB+AMK	1777	63,4	(61,2-65,6)	2,5	(1,8-3,3)	1738	61,2	(58,8-63,4)	2,4	(1,7-3,2)	1653	60,1	(57,7-62,4)	3,1	(2,4-4)
CTX/CFZ+CIP+IPM/MEM+SXT	1777	78,6	(76,6-80,5)	0,2	(0,1-0,5)	1740	74,6	(72,5-76,6)	0,2	(0,1-0,5)	1535	74,9	(72,6-77)	0,0	(0,0-0,2)
CTX/CFZ+CIP+IPM/MEM+AMK	1778	63,9	(61,6-66,1)	0,1	(0,0-0,4)	1741	61,8	(59,5-64,1)	0,0	(0,0-0,2)	1653	60,8	(58,4-63,1)	0,1	(0,0-0,3)
CTX/CFZ+CIP+IPM/MEM+AMK	1778	80,3	(78,4-82,1)	0,0	(0,0-0,2)	1743	76,6	(74,5-78,5)	0,0	(0,0-0,2)	1535	77,3	(75,1-79,3)	0,0	(0,0-0,2)
CTX/CFZ+CIP+SXT+AMK	1773	63,7	(61,4-65,9)	0,2	(0,1-0,5)	1741	61,7	(59,4-63,9)	0,2	(0,1-0,5)	1531	60,5	(58,1-63)	0,1	(0,0-0,5)
CTX/CFZ+GEN/TOB+IPM/MEM+SXT	1780	67,3	(65,1-69,4)	0,1	(0,0-0,3)	1740	65,9	(63,7-68,1)	0,0	(0,0-0,2)	1653	63,6	(61,3-65,9)	0,1	(0,0-0,3)
CTX/CFZ+GEN/TOB+IPM/MEM+AMK	1780	85,6	(83,9-87,1)	0,0	(0,0-0,2)	1742	84,4	(82,7-86,1)	0,0	(0,0-0,2)	1535	83,7	(81,8-85,5)	0,0	(0,0-0,2)
CTX/CFZ+GEN/TOB+SXT+AMK	1775	67,1	(64,9-69,2)	0,2	(0,1-0,5)	1740	65,7	(63,4-67,9)	0,2	(0,1-0,5)	1531	63,4	(61-65,8)	0,0	(0,0-0,3)
CTX/CFZ+IPM/MEM+SXT+AMK	1776	67,7	(65,5-69,8)	0,0	(0,0-0,2)	1743	66,8	(64,6-69)	0,0	(0,0-0,2)	1531	65,0	(62,6-67,3)	0,0	(0,0-0,3)
CIP+GEN/TOB+IPM/MEM+SXT	1777	64,9	(62,7-67,1)	0,1	(0,0-0,3)	1738	62,5	(60,2-64,8)	0,0	(0,0-0,2)	1653	61,2	(58,8-63,5)	0,1	(0,0-0,3)
CIP+GEN/TOB+IPM/MEM+AMK	1777	81,1	(79,3-82,9)	0,0	(0,0-0,2)	1740	77,3	(75,3-79,2)	0,0	(0,0-0,2)	1535	77,2	(75-79,2)	0,0	(0,0-0,2)
CIP+GEN/TOB+SXT+AMK	1772	64,8	(62,6-67)	0,2	(0,1-0,5)	1738	62,5	(60,2-64,7)	0,2	(0,1-0,5)	1531	61,2	(58,7-63,6)	0,0	(0,0-0,3)
CIP+IPM/MEM+SXT+AMK	1773	65,3	(63-67,4)	0,0	(0,0-0,2)	1741	63,1	(60,8-65,4)	0,0	(0,0-0,2)	1531	61,9	(59,5-64,3)	0,0	(0,0-0,3)
GEN/TOB+IPM/MEM+SXT+AMK	1775	69,9	(67,7-72)	0,0	(0,0-0,2)	1740	68,2	(66-70,4)	0,0	(0,0-0,2)	1531	65,8	(63,4-68,1)	0,0	(0,0-0,3)

Tabell 5: Escherichia coli. Samtidig resistens och samtidig känslighet mot flera antibiotika per år (fort.)
S: känslig för aktuella antibiotika, R: resistent mot aktuella antibiotika

	2013					2012				
	Antal	S(%)	95%CI	R(%)	95%CI	Antal	S(%)	95%CI	R(%)	95%CI
TZP+CTX/CFZ+CIP+GEN/TOB	1202	76,5	(74,1-78,8)	0,2	(0,1-0,7)	0				
TZP+CTX/CFZ+CIP+IPM/MEM	1202	78,7	(76,3-80,9)	0,0	(0-0,3)	0				
TZP+CTX/CFZ+CIP+SXT	1201	63,6	(60,9-66,3)	0,7	(0,3-1,3)	0				
TZP+CTX/CFZ+CIP+AMK	0					0				
TZP+CTX/CFZ+GEN/TOB+IPM/MEM	1202	83,3	(81,1-85,3)	0,0	(0-0,3)	0				
TZP+CTX/CFZ+GEN/TOB+SXT	1201	65,8	(63-68,4)	0,4	(0,2-1)	0				
TZP+CTX/CFZ+GEN/TOB+AMK	0					0				
TZP+CTX/CFZ+IPM/MEM+SXT	1201	66,8	(64,1-69,4)	0,0	(0-0,3)	0				
TZP+CTX/CFZ+IPM/MEM+AMK	0					0				
TZP+CTX/CFZ+SXT+AMK	0					0				
TZP+CIP+GEN/TOB+IPM/MEM	1202	77,8	(75,4-80)	0,0	(0-0,3)	0				
TZP+CIP+GEN/TOB+SXT	1201	63,9	(61,1-66,5)	0,3	(0,1-0,9)	0				
TZP+CIP+GEN/TOB+AMK	0					0				
TZP+CIP+IPM/MEM+SXT	1201	64,4	(61,6-67)	0,0	(0-0,3)	0				
TZP+CIP+IPM/MEM+AMK	0					0				
TZP+CIP+SXT+AMK	0					0				
TZP+GEN/TOB+IPM/MEM+SXT	1201	67,4	(64,7-70)	0,0	(0-0,3)	0				
TZP+GEN/TOB+IPM/MEM+AMK	0					0				
TZP+GEN/TOB+SXT+AMK	0					0				
TZP+IPM/MEM+SXT+AMK	0					0				
CTX/CFZ+CIP+GEN/TOB+IPM/MEM	1264	78,6	(76,2-80,7)	0,0	(0-0,3)	0				
CTX/CFZ+CIP+GEN/TOB+SXT	1263	63,9	(61,2-66,5)	2,7	(1,9-3,7)	0				
CTX/CFZ+CIP+GEN/TOB+AMK	0					0				
CTX/CFZ+CIP+IPM/MEM+SXT	1263	64,3	(61,6-66,9)	0,0	(0-0,3)	0				
CTX/CFZ+CIP+IPM/MEM+AMK	0					0				
CTX/CFZ+CIP+SXT+AMK	0					0				
CTX/CFZ+GEN/TOB+IPM/MEM+SXT	1263	66,7	(64,1-69,3)	0,0	(0-0,3)	0				
CTX/CFZ+GEN/TOB+IPM/MEM+AMK	0					0				
CTX/CFZ+GEN/TOB+SXT+AMK	0					0				
CTX/CFZ+IPM/MEM+SXT+AMK	0					0				
CIP+GEN/TOB+IPM/MEM+SXT	1263	64,8	(62,2-67,4)	0,0	(0-0,3)	0				
CIP+GEN/TOB+IPM/MEM+AMK	0					0				
CIP+GEN/TOB+SXT+AMK	0					0				
CIP+IPM/MEM+SXT+AMK	0					0				
GEN/TOB+IPM/MEM+SXT+AMK	0					0				

Tabell 5: Escherichia coli. Samtidig resistens och samtidig känslighet mot flera antibiotika per år (fort.)
S: känslig för aktuella antibiotika, R: resistent mot aktuella antibiotika

	2016			2015			2014								
	Antal	S(%)	95%CI	R(%)	95%CI	Antal	S(%)	95%CI	R(%)	95%CI	Antal	S(%)	95%CI	R(%)	95%CI
TZP+CTX/CFZ+CIP+GEN/TOB+IPM/MEM	1746	77,1	(75,1-79,1)	0,1	(0,0-0,3)	1655	74,3	(72,2-76,4)	0,0	(0,0-0,2)	1574	74,3	(72,1-76,4)	0,1	(0,0-0,4)
TZP+CTX/CFZ+CIP+GEN/TOB+SXT	1746	63,0	(60,7-65,2)	0,9	(0,5-1,4)	1653	61,6	(59,3-64)	0,3	(0,1-0,7)	1570	60,5	(58,1-62,9)	1,0	(0,6-1,6)
TZP+CTX/CFZ+CIP+GEN/TOB+AMK	1741	77,0	(75-78,9)	0,0	(0,0-0,2)	1655	74,3	(72,1-76,3)	0,1	(0,0-0,4)	1452	74,7	(72,4-76,8)	0,0	(0,0-0,3)
TZP+CTX/CFZ+CIP+IPM/MEM+SXT	1747	63,5	(61,2-65,7)	0,1	(0,0-0,4)	1656	62,3	(59,9-64,6)	0,0	(0,0-0,2)	1570	61,1	(58,6-63,5)	0,1	(0,0-0,4)
TZP+CTX/CFZ+CIP+IPM/MEM+AMK	1742	78,8	(76,8-80,6)	0,0	(0,0-0,2)	1658	76,2	(74,1-78,2)	0,0	(0,0-0,2)	1452	76,9	(74,6-79)	0,0	(0,0-0,3)
TZP+CTX/CFZ+CIP+SXT+AMK	1742	63,3	(61-65,5)	0,0	(0,0-0,2)	1656	62,1	(59,8-64,4)	0,1	(0,0-0,4)	1448	61,4	(58,9-63,9)	0,1	(0,0-0,5)
TZP+CTX/CFZ+GEN/TOB+IPM/MEM+SXT	1749	66,7	(64,4-68,8)	0,1	(0,0-0,3)	1655	66,0	(63,7-68,2)	0,0	(0,0-0,2)	1570	63,9	(61,5-66,3)	0,1	(0,0-0,4)
TZP+CTX/CFZ+GEN/TOB+IPM/MEM+AMK	1744	83,6	(81,8-85,3)	0,0	(0,0-0,2)	1657	82,9	(81-84,7)	0,0	(0,0-0,2)	1452	83,3	(81,3-85,1)	0,0	(0,0-0,3)
TZP+CTX/CFZ+GEN/TOB+SXT+AMK	1744	66,5	(64,3-68,7)	0,0	(0,0-0,2)	1655	65,9	(63,5-68,1)	0,1	(0,0-0,4)	1448	64,4	(61,9-66,8)	0,0	(0,0-0,3)
TZP+CTX/CFZ+IPM/MEM+SXT+AMK	1745	67,1	(64,9-69,3)	0,0	(0,0-0,2)	1658	66,9	(64,6-69,1)	0,0	(0,0-0,2)	1448	65,8	(63,3-68,2)	0,0	(0,0-0,3)
TZP+CIP+GEN/TOB+IPM/MEM+SXT	1746	63,9	(61,6-66,1)	0,1	(0,0-0,3)	1653	62,6	(60,3-64,9)	0,0	(0,0-0,2)	1570	61,3	(58,9-63,7)	0,1	(0,0-0,4)
TZP+CIP+GEN/TOB+IPM/MEM+AMK	1741	78,8	(76,8-80,7)	0,0	(0,0-0,2)	1655	76,4	(74,3-78,4)	0,0	(0,0-0,2)	1452	76,5	(74,3-78,6)	0,0	(0,0-0,3)
TZP+CIP+GEN/TOB+SXT+AMK	1741	63,8	(61,5-66)	0,0	(0,0-0,2)	1653	62,6	(60,2-64,9)	0,1	(0,0-0,4)	1448	61,8	(59,3-64,3)	0,0	(0,0-0,3)
TZP+CIP+IPM/MEM+SXT+AMK	1742	64,2	(61,9-66,4)	0,0	(0,0-0,2)	1656	63,2	(60,8-65,5)	0,0	(0,0-0,2)	1448	62,4	(59,8-64,8)	0,0	(0,0-0,3)
TZP+GEN/TOB+IPM/MEM+SXT+AMK	1744	68,3	(66,1-70,5)	0,0	(0,0-0,2)	1655	67,7	(65,4-69,9)	0,0	(0,0-0,2)	1448	66,0	(63,5-68,4)	0,0	(0,0-0,3)
CTX/CFZ+CIP+GEN/TOB+IPM/MEM+SXT	1777	63,4	(61,2-65,6)	0,1	(0,0-0,3)	1738	61,2	(58,8-63,4)	0,0	(0,0-0,2)	1653	60,1	(57,7-62,4)	0,1	(0,0-0,3)
CTX/CFZ+CIP+GEN/TOB+IPM/MEM+AMK	1777	78,6	(76,6-80,5)	0,0	(0,0-0,2)	1740	74,6	(72,5-76,6)	0,0	(0,0-0,2)	1535	74,9	(72,6-77)	0,0	(0,0-0,2)
CTX/CFZ+CIP+GEN/TOB+SXT+AMK	1772	63,3	(61-65,5)	0,2	(0,1-0,5)	1738	61,1	(58,8-63,4)	0,2	(0,1-0,5)	1531	60,0	(57,5-62,4)	0,0	(0,0-0,3)
CTX/CFZ+CIP+IPM/MEM+SXT+AMK	1773	63,7	(61,4-65,9)	0,0	(0,0-0,2)	1741	61,7	(59,4-63,9)	0,0	(0,0-0,2)	1531	60,5	(58,1-63)	0,0	(0,0-0,3)
CTX/CFZ+GEN/TOB+IPM/MEM+SXT+AMK	1775	67,1	(64,9-69,2)	0,0	(0,0-0,2)	1740	65,7	(63,4-67,9)	0,0	(0,0-0,2)	1531	63,4	(61-65,8)	0,0	(0,0-0,3)
CIP+GEN/TOB+IPM/MEM+SXT+AMK	1772	64,8	(62,6-67)	0,0	(0,0-0,2)	1738	62,5	(60,2-64,7)	0,0	(0,0-0,2)	1531	61,2	(58,7-63,6)	0,0	(0,0-0,3)
TZP+CTX/CFZ+CIP+GEN/TOB+IPM/MEM+SXT	1746	63,0	(60,7-65,2)	0,1	(0,0-0,3)	1653	61,6	(59,3-64)	0,0	(0,0-0,2)	1570	60,5	(58,1-62,9)	0,1	(0,0-0,4)
TZP+CTX/CFZ+CIP+GEN/TOB+IPM/MEM+AMK	1741	77,0	(75-78,9)	0,0	(0,0-0,2)	1655	74,3	(72,1-76,3)	0,0	(0,0-0,2)	1452	74,7	(72,4-76,8)	0,0	(0,0-0,3)
TZP+CTX/CFZ+CIP+GEN/TOB+SXT+AMK	1741	62,9	(60,6-65,1)	0,0	(0,0-0,2)	1653	61,6	(59,2-63,9)	0,1	(0,0-0,4)	1448	60,9	(58,4-63,4)	0,0	(0,0-0,3)
TZP+CTX/CFZ+CIP+IPM/MEM+SXT+AMK	1742	63,3	(61-65,5)	0,0	(0,0-0,2)	1656	62,1	(59,8-64,4)	0,0	(0,0-0,2)	1448	61,4	(58,9-63,9)	0,0	(0,0-0,3)
TZP+CTX/CFZ+GEN/TOB+IPM/MEM+SXT+AMK	1744	66,5	(64,3-68,7)	0,0	(0,0-0,2)	1655	65,9	(63,5-68,1)	0,0	(0,0-0,2)	1448	64,4	(61,9-66,8)	0,0	(0,0-0,3)
TZP+CIP+GEN/TOB+IPM/MEM+SXT+AMK	1741	63,8	(61,5-66)	0,0	(0,0-0,2)	1653	62,6	(60,2-64,9)	0,0	(0,0-0,2)	1448	61,8	(59,3-64,3)	0,0	(0,0-0,3)
CTX/CFZ+CIP+GEN/TOB+IPM/MEM+SXT+AMK	1772	63,3	(61-65,5)	0,0	(0,0-0,2)	1738	61,1	(58,8-63,4)	0,0	(0,0-0,2)	1531	60,0	(57,5-62,4)	0,0	(0,0-0,3)
TZP+CTX/CFZ+CIP+GEN/TOB+IPM/MEM+SXT+AMK	1741	62,9	(60,6-65,1)	0,0	(0,0-0,2)	1653	61,6	(59,2-63,9)	0,0	(0,0-0,2)	1448	60,9	(58,4-63,4)	0,0	(0,0-0,3)

Tabell 5: Escherichia coli. Samtidig resistens och samtidig känslighet mot flera antibiotika per år (fort.)
S: känslig för aktuella antibiotika, R: resistent mot aktuella antibiotika

	2013				2012					
	Antal	S(%)	95%CI	R(%)	95%CI	Antal	S(%)	95%CI	R(%)	95%CI
TZP+CTX/CFZ+CIP+GEN/TOB+IPM/MEM	1202	76,5	(74,1-78,8)	0,0	(0-0,3)	0				
TZP+CTX/CFZ+CIP+GEN/TOB+SXT	1201	63,2	(60,4-65,9)	0,2	(0,1-0,7)	0				
TZP+CTX/CFZ+CIP+GEN/TOB+AMK	0					0				
TZP+CTX/CFZ+CIP+IPM/MEM+SXT	1201	63,6	(60,9-66,3)	0,0	(0-0,3)	0				
TZP+CTX/CFZ+CIP+IPM/MEM+AMK	0					0				
TZP+CTX/CFZ+CIP+SXT+AMK	0					0				
TZP+CTX/CFZ+GEN/TOB+IPM/MEM+SXT	1201	65,8	(63-68,4)	0,0	(0-0,3)	0				
TZP+CTX/CFZ+GEN/TOB+IPM/MEM+AMK	0					0				
TZP+CTX/CFZ+GEN/TOB+SXT+AMK	0					0				
TZP+CTX/CFZ+IPM/MEM+SXT+AMK	0					0				
TZP+CIP+GEN/TOB+IPM/MEM+SXT	1201	63,9	(61,1-66,5)	0,0	(0-0,3)	0				
TZP+CIP+GEN/TOB+IPM/MEM+AMK	0					0				
TZP+CIP+GEN/TOB+SXT+AMK	0					0				
TZP+CIP+IPM/MEM+SXT+AMK	0					0				
TZP+GEN/TOB+IPM/MEM+SXT+AMK	0					0				
CTX/CFZ+CIP+GEN/TOB+IPM/MEM+SXT	1263	63,9	(61,2-66,5)	0,0	(0-0,3)	0				
CTX/CFZ+CIP+GEN/TOB+IPM/MEM+AMK	0					0				
CTX/CFZ+CIP+GEN/TOB+SXT+AMK	0					0				
CTX/CFZ+CIP+IPM/MEM+SXT+AMK	0					0				
CTX/CFZ+GEN/TOB+IPM/MEM+SXT+AMK	0					0				
CIP+GEN/TOB+IPM/MEM+SXT+AMK	0					0				

TZP+CTX/CFZ+CIP+GEN/TOB+IPM/MEM+SXT	1201	63,2	(60,4-65,9)	0,0	(0-0,3)	0				
TZP+CTX/CFZ+CIP+GEN/TOB+IPM/MEM+AMK	0					0				
TZP+CTX/CFZ+CIP+GEN/TOB+SXT+AMK	0					0				
TZP+CTX/CFZ+CIP+IPM/MEM+SXT+AMK	0					0				
TZP+CTX/CFZ+GEN/TOB+IPM/MEM+SXT+AMK	0					0				
TZP+CIP+GEN/TOB+IPM/MEM+SXT+AMK	0					0				
CTX/CFZ+CIP+GEN/TOB+IPM/MEM+SXT+AMK	0					0				

TZP+CTX/CFZ+CIP+GEN/TOB+IPM/MEM+SXT+AMK	0					0				

Förkortningar

Vi kommer att använda följande förkortningar för de respektive antibiotika

Amikacin (AMK)	Clarithromycin (CLR)
Amoxicillin (AMX)	Clinafloxacin (CLX)
Ampicillin (AMP)	Clindamycin (CLI)
Ampicillin/Sulbactam (SAM)	Co-amoxiclav (AMC)
Amoxicillin/Clavulanate (AMC)	Colistin (CST)
Azithromycin (AZM)	Daptomycin (DAP)
Azlocillin (AZL)	Dicloxacillin (DCX)
Aztreonam (ATM)	Dirithromycin (DTM)
Bensylpenicillin (PCG)	Doripenem (DOR)
Carbenicillin (CAR)	Doxycycline (DOX)
Cefaclor (CEC)	Enoxacin (ENX)
Cefadroxil (CFR)	Ertapenem (ETP)
Cefalexin (LEX)	Erythromycin (ERY)
Cefalotin (CEF)	Fenoximetylpenicillin (PCV)
Cefamandole (FAM)	Fleroxacin (FLE)
Cefapirin (HAP)	Fosfomycin (FOF)
Cefazolin (CFZ)	Fusidinsyra (FUS)
Cefdinir (CDR)	Gatifloxacin (GAT)
Cefditoren (CDN)	Gentamycin (GEN)
Cefepime (FEP)	Grepafloxacin (GRX)
Cefetamet (FET)	Imipenem (IPM)
Cefixime (CFM)	Isoniazid (INH)
Cefmetazole (CMZ)	Kanamycin (KAN)
Cefonicid (CID)	Levofloxacin (LVX)
Cefoperazone (CFP)	Linezolid (LZD)
Cefotaxime (CTX)	Lomefloxacin (LOM)
Cefotetan (CTT)	Loracarbef (LOR)
Cefoxitin (FOX)	Mecillinam (MEC)
Cefpodoxime (CPD)	Meropenem (MEM)
Cefprozil (CPR)	Methicillin (MET)
Cefradine (RAD)	Methronidazole (MTZ)
Ceftazidime (CAZ)	Mezlocillin (MEZ)
Ceftibuten (CTB)	Minocycline (MIN)
Ceftizoxime (ZOX)	Moxalactam (MOX)
Ceftobiprole (CBP)	Moxifloxacin (MXF)
Ceftriaxone (CRO)	Nafcillin (NAF)
Cefuroxime (CXM)	Nalidixic acid (NAL)
Chloramphenicol (CHL)	Netilmicin (NET)
Cinoxacin (CIN)	Nitrofurantoin (NIT)
Ciprofloxacin (CIP)	Norfloxacin (NOR)

Sida
21 (22)

Ofloxacin (OFX)
Oxacillin (OXA)
Penicillin (PEN)
Piperacillin (PIP)
Piperacillin/Tazobactam (TZP)
Polymyxin B (PMB)
Quinupristin/Dalfopristin (Q/D)
Rifabutin (RFB)
Rifampicin (RIF)
Rifapentine (RFP)
Sparfloxacin (SPX)
Spectinomycin (SPT)
Streptomycin (STR)

Teicoplanin (TEC)
Telithromycin (TEL)
Temocillin (TMC)
Tetracycline (TET)
Ticarcillin (TIC)
Ticarcillin/Clavulanic acid (TIM)
Tigecycline (TGC)
Tobramycine (TOB)
Trimethoprim (TMP)
Trimethoprim/Sulfamethoxazole (SXT)
Trovafoxacin (TVA)
Vancomycin (VAN)

Folkhälsomyndigheten är en nationell kunskapsmyndighet som arbetar för en bättre folkhälsa. Det gör myndigheten genom att utveckla och stödja samhällets arbete med att främja hälsa, förebygga ohälsa och skydda mot hälsohot. Vår vision är en folkhälsa som stärker samhällets utveckling.



Folkhälsomyndigheten