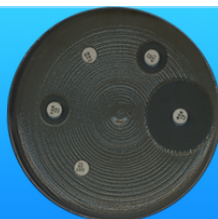




Folkhälsomyndigheten

Svebar

Svensk bevakning av antibiotikaresistens



Antibiotikaresistensrapport för Escherichia coli

Nationell sammanställning från blododling 2016



Innehåll

1	Inledning	4
2	Urval av resistensbestämningsdata	5
3	Artfördelning	7
4	Resistens mot enskilda antibiotika	8
5	Resistens mot enskilda antibiotika per lab (2016)	11
6	Samtidig resistens och samtidig känslighet mot flera antibiotika	13
7	Samtidigt resistens. Jämförelse mellan deltagande lab för det senaste året	22

1 Inledning

Det här är en nationell sammanställning av antibiotikaresistens från övervakningssystemet Svebar. Avsikten är att ge en helhetsbild av resistensläget under en femårsperiod för respektive patogen. Både andel resistent för enskilda antibiotika och samtidig resistens mot flera antibiotika redovisas. Utöver detta listas också de tio vanligast förekommande arterna eftersom även det är en viktig faktor för antibiotikapolices och som underlag för att utarbeta behandlingsriktlinjer.

Svebar är ett frivilligt samarbete mellan klinisk mikrobiologiska laboratorier i Sverige och Folkhälsomyndigheten för att underlätta och förbättra övervakningen av antibiotikaresistens. Laboratorierna skickar dagligen in alla resultat, även negativa, från bakteriologiska odlingar. Laboratorierna äger sina data, men Folkhälsomyndigheten kan genom överenskommelse med laboratorierna använda data för nationella och lokala sammanställningar. Rapporten innehåller tabeller och genom att använda motsvarande Excelfil (på Folkhälsomyndighetens hemsida) kan användarna skapa egna diagram och figurer.

2 Urval av resistensbestämningsdata

Förutsatt att det finns minst 6 månaders data för det sista året genereras både lokal samt nationell sammanställning automatiskt.

Tabell 1: Urval av resistensbestämningsdata

Analys	Blododling Aerob Anaerob
Provmaterial	Blododlingsprov
Lab	9 av 26 i Sverige
Befolkningstäckning	50,4 %
Start.datum	2012-01-01
Slutdatum	2016-12-31
Antal positiva odlingar	138948
Antal negativa odlingar	917465
Antal odlingar	1056413

Tabell 2: Deltagande laboratorier

SE nummer	Kliniskt mikrobiologiskt laboratorium	Data i Svebar från år månad	Ingår i denna rapport
100	Stockholm, Karolinska Universitetssjukhuset	201303-	Ja
110	Kronoberg, Centrallasarettet Växjö	201201* -	Ja
120	Region Skåne, Lund	201201* -	Ja
130	Stockholm, Unilabs S:t Göran	201711-	Nej
140	Stockholm, Aleris Medilab		Nej
230	Blekinge, Blekingesjukhuset Karlskrona	201201* -	Ja
240	Kalmar, Länssjukhuset Kalmar	201201* -	Ja
250	Halland, Hallands sjukhus Halmstad	201201* - 201604	Nej
300	Västra Götalandsregionen, Sahlgrenska Universitetssjukhuset	201310-	Nej
310	Västra Götalandsregionen, Norra Älvsborgs länssjukhus Trollhättan	201204-	Ja
320	Västra Götalandsregionen, Södra Älvsborgs sjukhus Borås	201202-	Ja
330	Västra Götalandsregionen, Unilabs Skövde	201711-	Nej
350	Jönköping, Länssjukhuset Ryhov		Nej
400	Östergötland, Universitetssjukhuset Linköping		Nej
420	Södermanland, Unilabs Eskilstuna	201711-	Nej
430	Västermanland, Sjukhus Västerås	201301-	Nej
440	Örebro, Universitetssjukhuset Örebro	201505-	Ja
450	Värmland, Centralsjukhuset Karlstad	201310-	Nej
540	Gotland, Visby lasarett	201201* -	Nej
600	Uppsala, Akademiska sjukhuset	201512-	Ja
610	Gävleborg, Sjukhuset Gävle	201712-	Nej
620	Dalarna, Falu lasarett	201608-	Nej
700	Västernorrland, Länssjukhuset Sundsvall		Nej
710	Jämtland/Härjedalen, Östersunds sjukhus	201310-	Nej
720	Västerbotten, Norrlands Universitetssjukhus Umeå		Nej
730	Norrbottnen, Sunderby sjukhus Luleå		Nej

* Tidigare data från Svebars utvecklingsperiod finns tillgängligt för laboratoriet.

3 Artfördelning

Aktuellt års tio vanligaste arter visas ovan den streckade linjen. Arter som endast tidigare år återfanns bland de tio vanligaste visas under den streckade linjen. Siffror inom parentes finns inte bland de tio vanligaste för aktuellt år.

Tabell 3: Artfördelning och antal odlingar

	2016		2015		2014		2013		2012	
	Antal	%	Antal	%	Antal	%	Antal	%	Antal	%
ESCHERICHIA COLI	8817	21	8251	22,1	7372	21,7	6124	21,6	3914	22
STAPHYLOCOCCUS AUREUS	5179	12,4	4757	12,7	4237	12,5	3589	12,6	1990	11,2
STAPHYLOCOCCUS EPIDERMIDIS	4628	11	4093	10,9	3812	11,2	2432	8,6	597	3,4
STAPHYLOCOCCUS KOAGULASNEGATIV	4536	10,8	3891	10,4	3692	10,9	3736	13,2	3760	21,1
KLEBSIELLA PNEUMONIAE	1815	4,3	1495	4	1253	3,7	1084	3,8	593	3,3
ENTEROCOCCUS FAECALIS	1225	2,9	1157	3,1	1081	3,2	930	3,3	504	2,8
STREPTOCOCCUS PNEUMONIAE	1216	2,9	1106	3	911	2,7	970	3,4	669	3,8
STAPHYLOCOCCUS HOMINIS	789	1,9	677	1,8	678	2	467	1,6	287	1,6
STREPTOCOCCUS ALFAHÅMOLYTISK	696	1,7	590	1,6	628	1,8	581	2	(158)	(0,9)
ENTEROCOCCUS FAECIUM	693	1,7	(518)	(1,4)	530	1,6	(449)	(1,6)	252	1,4
KLEBSIELLA OXYTOCA	(568)	(1,4)	593	1,6	(469)	(1,4)	(415)	(1,5)	262	1,5
STREPTOCOCCUS PYOGENES	(497)	(1,2)	(376)	(1)	(332)	(1)	467	1,6	(246)	(1,4)
ÖVRIGA ARTER	12314	29,4	10780	28,8	9822	28,9	8001	28,2	4959	27,9
ANTAL ODLINGAR	286412		258660		182731		197617		130993	
ANTAL POSITIVA ODLINGAR	36140		32236		29768		24761		16043	
ANTAL NEGATIVA ODLINGAR	250272		226424		152963*		172856		114950	

* Falskt lågt antal negativa odlingar. Felet orsakades av avbrott i leverans av negativa fynd under större delen av året och berörde 5 laboratorier med samma laboratorieinformationssystem.

4 Resistens mot enskilda antibiotika

För att inte få med resultat som är alltför selekterade i den nationella sammanställningen tillämpas följande regler för vilka resultat som kan ingå. Det måste finnas resultat från minst fem laboratorier för att nationella data ska presenteras. För att resultat för ett visst antibiotikum ska inkluderas från ett enskilt laboratorium måste resistensbestämningar ha gjorts i ett antal som motsvarar 90 procent av medelvärdet av de sex vanligaste resistensbestämningarna från det laboratoriet.

Trendanalysen har gjorts med logistisk regression för inkluderade år. Pilarna anger signifikant ökande trend (\nearrow), signifikant minskande trend (\searrow) eller en icke-signifikant trend (\longrightarrow).

Tabell 4: Escherichia coli. Resistens mot enskilda antibiotika per år

	Trend	2016							2015							2014						
		N	S(%)	I(%)	R(%)	95%CI	#Lab	N	S(%)	I(%)	R(%)	95%CI	#Lab	N	S(%)	I(%)	R(%)	95%CI	#Lab			
CTX	↗	5522	91,4	0,3	8,3	(7,6-9,0)	9	5292	92,0	0,3	7,7	(7,0-8,4)	9	4814	92,3	0,4	7,4	(6,6-8,1)	8			
CAZ	↗	5518	91,4	1,1	7,4	(6,8-8,1)	9	5286	92,5	1,1	6,4	(5,8-7,1)	9	4809	92,5	1,3	6,2	(5,6-6,9)	8			
CIP	→	5511	85,2	0,6	14,2	(13,3-15,1)	9	5275	84,0	0,8	15,2	(14,3-16,2)	9	4805	85,3	0,8	13,9	(13,0-15,0)	8			
GEN/TOB	→	5505	93,0	0,3	6,7	(6,1-7,4)	9	5271	92,5	0,4	7,1	(6,4-7,8)	9	4443	92,1	0,5	7,3	(6,6-8,1)	7			
IPM	→	4245	99,9	0,0	0,0	(0,0-0,2)	6	4078	99,9	0,0	0,1	(0,0-0,2)	6	3704	99,9	0,0	0,1	(0,0-0,2)	5			
MEM	→	5520	99,8	0,1	0,1	(0,0-0,2)	9	5283	99,9	0,0	0,1	(0,0-0,2)	9	4806	99,9	0,0	0,0	(0,0-0,2)	8			
TZP	↗	5482	94,2	2,6	3,2	(2,8-3,7)	9	5192	95,1	2,1	2,9	(2,4-3,3)	9	4723	94,8	2,4	2,8	(2,4-3,4)	8			
SXT	→	4158	75,9	0,5	23,5	(22,3-24,9)	8	3762	74,5	0,2	25,3	(23,9-26,7)	8	3389	73,3	0,4	26,3	(24,9-27,8)	7			

Tabell 4: Escherichia coli. Resistens mot enskilda antibiotika per år (forts.)

	2013							2012						
	N	S(%)	I(%)	R(%)	95%CI	#Lab	N	S(%)	I(%)	R(%)	95%CI	#Lab		
CTX	3953	93,3	0,1	6,6	(5,8-7,4)	7	2679	95,0	0,3	4,8	(4,0-5,7)	6		
CAZ	3947	93,5	0,8	5,8	(5,1-6,5)	7	2663	95,0	1,0	4,0	(3,3-4,8)	6		
CIP	3955	85,9	0,5	13,6	(12,5-14,7)	7	2677	85,8	0,6	13,6	(12,3-14,9)	6		
GEN/TOB	3640	93,6	0,2	6,2	(5,4-7,0)	6	2391	94,0	0,3	5,8	(4,9-6,8)	5		
IPM	3303	100	0,0	0,0	(0,0-0,1)	5								
MEM	3950	99,9	0,0	0,0	(0,0-0,1)	7	2674	100	0,0	0,0	(0,0-0,2)	6		
TZP	3889	95,4	2,2	2,4	(2,0-2,9)	7	2623	96,6	1,8	1,6	(1,2-2,2)	6		
SXT	2712	76,3	0,2	23,5	(22,0-25,2)	6	1307	80,0	0,0	20,0	(17,9-22,2)	5		

5 Resistens mot enskilda antibiotika per lab (2016)

För att inte få med resultat som påverkas av lokala algoritmer för resistensbestämning tillämpas följande regler för vilka resultat som kan ingå. För att resultat för ett visst antibiotikum ska inkluderas från ett enskilt laboratorium måste resistensbestämningar ha gjorts i ett antal som motsvarar 90 procent av medelvärdet av de sex vanligaste resistensbestämningarna från det laboratoriet.

Tabell 5: Escherichia coli. Resistens mot enskilda antibiotika per lab (2016)

	SE100			SE110			SE120			SE230			SE240												
	N	S(%)	I(%)	R(%)	95%CI	N	S(%)	I(%)	R(%)	95%CI	N	S(%)	I(%)	R(%)	95%CI	N	S(%)	I(%)	R(%)	95%CI					
CTX	1796	89,4	0,3	10,3	(9,0-11,8)	204	96,1	0,0	3,9	(2,0-7,5)	1350	90,9	0,1	9,0	(7,6-10,7)	183	92,9	0,0	7,1	(4,2-11,8)	285	92,3	0,7	7,0	(4,6-10,6)
CAZ	1795	89,5	0,9	9,5	(8,3-11,0)	204	95,6	0,5	3,9	(2,0-7,5)	1350	91,6	1,3	7,1	(5,9-8,6)	183	91,3	2,2	6,6	(3,8-11,1)	282	92,2	2,1	5,7	(3,5-9,0)
CIP	1783	83,6	0,6	15,8	(14,1-17,5)	204	87,2	1,5	11,3	(7,6-16,3)	1350	84,4	0,7	14,9	(13,1-16,9)	183	83,6	1,1	15,3	(10,8-21,2)	286	88,1	0,0	11,9	(8,6-16,2)
GEN/TOB	1785	92,3	0,3	7,4	(6,3-8,7)	204	95,1	0,0	4,9	(2,7-8,8)	1350	92,6	0,4	7,0	(5,8-8,5)	183	94,0	0,6	5,5	(3,0-9,8)	279	96,8	0,0	3,2	(1,7-6,0)
IPM	1785	99,8	0,1	0,1	(0,0-0,3)	203	100	0,0	0,0	(0,0-1,9)	1350	99,9	0,0	0,1	(0,0-0,4)	183	100	0,0	0,0	(0,0-2,1)					
MEM	1793	99,8	0,1	0,1	(0,0-0,4)	204	100	0,0	0,0	(0,0-1,8)	1350	99,8	0,1	0,1	(0,0-0,4)	183	100	0,0	0,0	(0,0-2,1)	285	99,7	0,3	0,0	(0,0-1,3)
TZP	1761	92,9	3,1	4,0	(3,2-5,1)	204	93,6	3,4	2,9	(1,4-6,3)	1346	94,4	1,6	4,0	(3,1-5,2)	183	93,4	3,3	3,3	(1,5-7,0)	283	93,6	2,8	3,5	(1,9-6,4)
SXT	1781	71,9	0,5	27,6	(25,6-29,7)	204	81,9	2,0	16,2	(11,8-21,8)						183	78,7	1,1	20,2	(15,0-26,6)	287	77,0	0,7	22,3	(17,9-27,5)

Tabell 5: Escherichia coli. Resistens mot enskilda antibiotika per lab (2016) (forts.)

	SE310				SE320				SE440				SE600							
	N	S(%)	I(%)	R(%)	95%CI	N	S(%)	I(%)	R(%)	95%CI	N	S(%)	I(%)	R(%)	95%CI	N	S(%)	I(%)	R(%)	95%CI
CTX	594	93,4	1,0	5,6	(4,0-7,7)	386	94,6	0,8	4,7	(3,0-7,3)	314	92,7	0,0	7,3	(4,9-10,8)	410	91,2	0,2	8,5	(6,2-11,6)
CAZ	595	93,3	0,3	6,4	(4,7-8,6)	386	93,8	1,0	5,2	(3,4-7,9)	313	92,3	1,3	6,4	(4,2-9,7)	410	91,5	1,7	6,8	(4,8-9,7)
CIP	595	90,2	0,0	9,8	(7,6-12,4)	386	88,6	0,8	10,6	(7,9-14,1)	314	84,7	0,3	15,0	(11,4-19,3)	410	82,4	1,0	16,6	(13,3-20,5)
GEN/TOB	595	90,4	0,0	9,6	(7,5-12,2)	386	93,8	1,3	4,9	(3,2-7,6)	314	96,2	0,0	3,8	(2,2-6,6)	409	93,6	0,0	6,4	(4,4-9,2)
IPM											314	100	0,0	0,0	(0,0-1,2)	410	100	0,0	0,0	(0,0-0,9)
MEM	595	100	0,0	0,0	(-0,0-0,6)	386	100	0,0	0,0	(0,0-1,0)	314	99,4	0,6	0,0	(0,0-1,2)	410	100	0,0	0,0	(0,0-0,9)
TZP	595	96,6	1,3	2,0	(1,2-3,5)	386	95,3	2,8	1,8	(0,9-3,7)	314	94,3	4,1	1,6	(0,7-3,7)	410	94,9	3,7	1,5	(0,7-3,2)
SXT	595	79,3	0,0	20,7	(17,6-24,1)	384	82,0	0,5	17,4	(14,0-21,6)	314	81,2	0,3	18,5	(14,6-23,1)	410	74,2	0,2	25,6	(21,6-30,0)

6 Samtidig resistens och samtidig känslighet mot flera antibiotika

Följande grupper har valts efter hur vanligt det är att deltagande laboratorier har gjort resistensbestämningar.

1. Piperacillin/Tazobactam (TZP)
2. Tredje gen cefalosporiner(Cefotaxim eller Ceftazidim) (CTX/CFZ)
3. Ciprofloxacin (CIP)
4. Aminoglykosider (Gentamicin eller Tobramycin) (GEN/TOB)
5. Karbapenemer (Imipenem eller Meropenem) (IPM/MEM)
6. Trimethoprim - Sulfametoxazol (SXT)
7. Amikacin (AMK)

Om provet är resistent mot ett preparat i en grupp så räknas det som resistent för gruppen.

Tabell 6: Escherichia coli. Samtidig resistens och samtidig känslighet mot flera antibiotika per år.
S: känslig för aktuella antibiotika, R: resistent mot aktuella antibiotika.

	2016					2015					2014				
	Antal	S(%)	95%CI	R(%)	95%CI	Antal	S(%)	95%CI	R(%)	95%CI	Antal	S(%)	95%CI	R(%)	95%CI
TZP	5482	94,2	(93,5-94,8)	3,2	(2,8-3,7)	5192	95,1	(94,4-95,6)	2,9	(2,4-3,3)	4723	94,8	(94,1-95,4)	2,8	(2,4-3,4)
CTX/CFZ	5524	91,0	(90,2-91,7)	8,6	(7,9-9,4)	5295	91,8	(91,1-92,5)	8,0	(7,3-8,7)	4815	91,9	(91,1-92,7)	7,6	(6,9-8,4)
CIP	5511	85,2	(84,3-86,1)	14,2	(13,3-15,1)	5275	84,0	(83-84,9)	15,2	(14,3-16,2)	4805	85,3	(84,3-86,3)	13,9	(13-15)
GEN/TOB	5505	93,0	(92,3-93,6)	6,7	(6,1-7,4)	5271	92,5	(91,8-93,2)	7,1	(6,4-7,8)	4443	92,1	(91,3-92,9)	7,3	(6,6-8,1)
IPM/MEM	5522	99,8	(99,7-99,9)	0,1	(0-0,2)	5284	99,9	(99,8-100)	0,1	(0-0,2)	4807	99,9	(99,8-100)	0,0	(0-0,2)
SXT	4158	75,9	(74,6-77,2)	23,5	(22,3-24,9)	3762	74,5	(73,1-75,9)	25,3	(23,9-26,7)	3389	73,3	(71,8-74,7)	26,3	(24,9-27,8)
AMK	0					0					0				

TZP+CTX/CFZ	5479	88,3	(87,5-89,2)	1,5	(1,2-1,8)	5190	89,6	(88,7-90,4)	1,0	(0,7-1,3)	4720	89,6	(88,7-90,4)	1,2	(0,9-1,5)
TZP+CIP	5468	82,4	(81,4-83,4)	1,5	(1,2-1,9)	5180	82,0	(80,9-83)	1,2	(1-1,6)	4718	83,0	(81,9-84)	1,4	(1,1-1,8)
TZP+GEN/TOB	5462	88,7	(87,8-89,5)	0,7	(0,5-1)	5180	89,0	(88,1-89,8)	0,5	(0,3-0,7)	4357	88,6	(87,7-89,5)	0,8	(0,6-1,1)
TZP+IPM/MEM	5478	94,2	(93,5-94,7)	0,1	(0-0,2)	5190	95,0	(94,4-95,6)	0,1	(0-0,2)	4720	94,8	(94,1-95,4)	0,0	(0-0,2)
TZP+SXT	4123	73,8	(72,5-75,1)	1,7	(1,4-2,2)	3670	72,9	(71,5-74,3)	1,6	(1,2-2)	3304	71,8	(70,3-73,3)	1,8	(1,4-2,3)
TZP+AMK	0					0					0				
CTX/CFZ+CIP	5510	82,6	(81,6-83,6)	6,0	(5,4-6,7)	5272	81,5	(80,5-82,6)	5,3	(4,7-5,9)	4802	83,0	(81,9-84)	5,3	(4,7-6)
CTX/CFZ+GEN/TOB	5505	87,2	(86,3-88,1)	3,1	(2,6-3,6)	5267	87,8	(86,9-88,7)	3,0	(2,6-3,5)	4442	87,1	(86,1-88,1)	3,1	(2,6-3,6)
CTX/CFZ+IPM/MEM	5521	91,0	(90,2-91,7)	0,1	(0-0,2)	5280	92,0	(91,3-92,7)	0,1	(0-0,2)	4804	92,0	(91,2-92,8)	0,0	(0-0,2)
CTX/CFZ+SXT	4157	72,6	(71,2-73,9)	5,1	(4,5-5,9)	3758	72,1	(70,6-73,5)	5,5	(4,8-6,2)	3386	71,0	(69,5-72,5)	5,4	(4,7-6,2)
CTX/CFZ+AMK	0					0					0				
CIP+GEN/TOB	5502	83,0	(81,9-83,9)	4,5	(4-5,1)	5264	81,3	(80,2-82,3)	4,4	(3,9-5)	4439	82,0	(80,8-83,1)	4,7	(4,1-5,4)
CIP+IPM/MEM	5509	85,2	(84,2-86,1)	0,1	(0-0,2)	5271	84,0	(83-84,9)	0,1	(0-0,2)	4802	85,3	(84,2-86,2)	0,0	(0-0,1)
CIP+SXT	4154	69,7	(68,3-71,1)	7,9	(7,1-8,8)	3757	68,9	(67,4-70,3)	9,7	(8,8-10,6)	3387	68,1	(66,6-69,7)	9,4	(8,5-10,4)
CIP+AMK	0					0					0				
GEN/TOB+IPM/MEM	5504	92,9	(92,1-93,5)	0,0	(0-0,1)	5269	92,4	(91,7-93,1)	0,0	(0-0,1)	4443	92,1	(91,3-92,9)	0,0	(0-0,1)
GEN/TOB+SXT	4148	73,8	(72,5-75,2)	4,6	(4-5,3)	3754	72,3	(70,8-73,7)	5,6	(5-6,4)	3025	70,6	(68,9-72,2)	6,1	(5,3-7)
GEN/TOB+AMK	0					0					0				
IPM/MEM+SXT	4156	76,0	(74,7-77,3)	0,0	(0-0,2)	3759	74,5	(73-75,8)	0,0	(0-0,1)	3387	73,3	(71,8-74,7)	0,0	(0-0,2)
IPM/MEM+AMK	0					0					0				
SXT+AMK	0					0					0				

Tabell 6: Escherichia coli. Samtidig resistens och samtidig känslighet mot flera antibiotika per år (fort.)
S: känslig för aktuella antibiotika, R: resistent mot aktuella antibiotika

	2013					2012				
	Antal	S(%)	95%CI	R(%)	95%CI	Antal	S(%)	95%CI	R(%)	95%CI
TZP	3889	95,4	(94,7-96)	2,4	(2-2,9)	2623	96,6	(95,8-97,2)	1,6	(1,2-2,2)
CTX/CFZ	3957	92,9	(92,1-93,7)	6,8	(6,1-7,7)	2682	94,6	(93,7-95,4)	5,1	(4,3-6)
CIP	3955	85,9	(84,8-87)	13,6	(12,5-14,7)	2677	85,8	(84,4-87,1)	13,6	(12,3-14,9)
GEN/TOB	3640	93,6	(92,8-94,3)	6,2	(5,4-7)	2391	94,0	(93-94,9)	5,8	(4,9-6,8)
IPM/MEM	3955	99,9	(99,8-100)	0,0	(0-0,1)	2674	100	(99,8-100)	0,0	(0-0,2)
SXT	2712	76,3	(74,7-77,9)	23,5	(22-25,2)	1307	80,0	(77,8-82,1)	20,0	(17,9-22,2)
AMK	0					0				

TZP+CTX/CFZ	3886	90,4	(89,4-91,3)	0,7	(0,5-1,1)	2622	92,4	(91,4-93,4)	0,3	(0,2-0,6)
TZP+CIP	3885	83,4	(82,2-84,6)	0,9	(0,6-1,2)	2616	83,8	(82,3-85,1)	0,6	(0,3-0,9)
TZP+GEN/TOB	3570	90,3	(89,2-91,2)	0,4	(0,3-0,7)	2331	91,0	(89,8-92,1)	0,3	(0,1-0,6)
TZP+IPM/MEM	3884	95,5	(94,8-96,1)	0,0	(0-0,1)	2613	96,6	(95,8-97,2)	0,0	(0-0,2)
TZP+SXT	2646	74,9	(73,2-76,5)	1,4	(1-1,9)	1300	79,0	(76,7-81,1)	0,5	(0,3-1,1)
TZP+AMK	0					0				
CTX/CFZ+CIP	3954	83,7	(82,5-84,8)	4,6	(4-5,3)	2675	84,0	(82,6-85,3)	3,4	(2,7-4,1)
CTX/CFZ+GEN/TOB	3639	89,2	(88,2-90,2)	2,9	(2,4-3,5)	2388	90,5	(89,3-91,6)	2,1	(1,6-2,7)
CTX/CFZ+IPM/MEM	3953	92,9	(92,1-93,7)	0,0	(0-0,1)	2672	94,6	(93,7-95,4)	0,0	(0-0,2)
CTX/CFZ+SXT	2711	73,7	(72-75,3)	4,5	(3,8-5,3)	1306	78,2	(75,9-80,3)	2,6	(1,9-3,6)
CTX/CFZ+AMK	0					0				
CIP+GEN/TOB	3639	83,2	(82-84,4)	3,9	(3,3-4,6)	2387	83,1	(81,5-84,5)	3,3	(2,6-4,1)
CIP+IPM/MEM	3953	85,9	(84,8-87)	0,0	(0-0,1)	2670	85,9	(84,5-87,2)	0,0	(0-0,2)
CIP+SXT	2712	71,4	(69,7-73,1)	9,0	(8-10,1)	1306	74,0	(71,6-76,3)	7,7	(6,3-9,2)
CIP+AMK	0					0				
GEN/TOB+IPM/MEM	3639	93,6	(92,8-94,3)	0,0	(0-0,2)	2387	94,0	(92,9-94,9)	0,0	(0-0,2)
GEN/TOB+SXT	2398	73,5	(71,7-75,2)	5,0	(4,2-6)	1017	79,3	(76,7-81,6)	3,4	(2,5-4,7)
GEN/TOB+AMK	0					0				
IPM/MEM+SXT	2710	76,3	(74,6-77,8)	0,0	(0-0,1)	1302	80,0	(77,8-82,1)	0,0	(0-0,3)
IPM/MEM+AMK	0					0				
SXT+AMK	0					0				

Tabell 6: Escherichia coli. Samtidig resistens och samtidig känslighet mot flera antibiotika per år (fort.)
S: känslig för aktuella antibiotika, R: resistent mot aktuella antibiotika

	2016					2015					2014				
	Antal	S(%)	95%CI	R(%)	95%CI	Antal	S(%)	95%CI	R(%)	95%CI	Antal	S(%)	95%CI	R(%)	95%CI
TZP+CTX/CFZ+CIP	5467	80,6	(79,5-81,6)	1,0	(0,8-1,3)	5178	80,1	(78,9-81,1)	0,7	(0,5-0,9)	4716	81,2	(80-82,3)	1,0	(0,7-1,3)
TZP+CTX/CFZ+GEN/TOB	5462	84,8	(83,8-85,7)	0,6	(0,4-0,8)	5178	85,6	(84,6-86,6)	0,3	(0,2-0,5)	4357	85,1	(84-86,1)	0,6	(0,4-0,8)
TZP+CTX/CFZ+IPM/MEM	5477	88,3	(87,5-89,2)	0,1	(0-0,2)	5188	89,6	(88,7-90,4)	0,1	(0-0,2)	4719	89,6	(88,7-90,4)	0,0	(0-0,2)
TZP+CTX/CFZ+SXT	4122	71,6	(70,2-72,9)	1,0	(0,8-1,4)	3668	71,3	(69,8-72,7)	0,6	(0,4-0,9)	3302	70,2	(68,6-71,8)	1,0	(0,7-1,4)
TZP+CTX/CFZ+AMK	0					0					0				
TZP+CIP+GEN/TOB	5459	80,2	(79,1-81,2)	0,7	(0,5-0,9)	5174	79,4	(78,3-80,5)	0,4	(0,3-0,6)	4353	80,1	(78,8-81,2)	0,6	(0,4-0,9)
TZP+CIP+IPM/MEM	5466	82,4	(81,4-83,4)	0,1	(0-0,2)	5178	82,0	(80,9-83)	0,1	(0-0,2)	4716	83,0	(81,9-84)	0,0	(0-0,1)
TZP+CIP+SXT	4120	68,4	(67-69,8)	1,1	(0,8-1,4)	3667	68,1	(66,5-69,6)	0,9	(0,7-1,3)	3302	67,1	(65,5-68,7)	1,1	(0,8-1,5)
TZP+CIP+AMK	0					0					0				
TZP+GEN/TOB+IPM/MEM	5461	88,7	(87,8-89,5)	0,0	(0-0,1)	5178	89,0	(88,1-89,8)	0,0	(0-0,1)	4357	88,6	(87,7-89,5)	0,0	(0-0,1)
TZP+GEN/TOB+SXT	4114	72,2	(70,8-73,5)	0,5	(0,4-0,8)	3664	71,2	(69,7-72,6)	0,4	(0,2-0,7)	2940	69,6	(67,9-71,2)	0,8	(0,5-1,2)
TZP+GEN/TOB+AMK	0					0					0				
TZP+IPM/MEM+SXT	4121	73,9	(72,5-75,2)	0,0	(0-0,2)	3668	72,9	(71,4-74,3)	0,0	(0-0,1)	3302	71,8	(70,3-73,3)	0,0	(0-0,2)
TZP+IPM/MEM+AMK	0					0					0				
TZP+SXT+AMK	0					0					0				
CTX/CFZ+CIP+GEN/TOB	5502	80,6	(79,6-81,6)	2,7	(2,3-3,2)	5261	79,4	(78,3-80,4)	2,5	(2,1-2,9)	4438	80,1	(78,9-81,2)	2,6	(2,2-3,2)
CTX/CFZ+CIP+IPM/MEM	5508	82,6	(81,6-83,6)	0,1	(0-0,2)	5268	81,5	(80,5-82,6)	0,1	(0-0,2)	4800	83,0	(81,9-84,1)	0,0	(0-0,1)
CTX/CFZ+CIP+SXT	4153	68,3	(66,9-69,7)	3,7	(3,2-4,3)	3755	67,7	(66,2-69,2)	3,9	(3,3-4,6)	3384	67,1	(65,5-68,6)	4,0	(3,4-4,8)
CTX/CFZ+CIP+AMK	0					0					0				
CTX/CFZ+GEN/TOB+IPM/MEM	5504	87,2	(86,3-88,1)	0,0	(0-0,1)	5265	87,8	(86,9-88,7)	0,0	(0-0,1)	4442	87,1	(86,1-88,1)	0,0	(0-0,1)
CTX/CFZ+GEN/TOB+SXT	4148	71,3	(69,9-72,7)	2,0	(1,6-2,4)	3751	70,5	(69,1-72)	2,3	(1,9-2,9)	3024	68,8	(67,2-70,5)	2,6	(2,1-3,3)
CTX/CFZ+GEN/TOB+AMK	0					0					0				
CTX/CFZ+IPM/MEM+SXT	4155	72,6	(71,3-74)	0,0	(0-0,2)	3756	72,0	(70,6-73,5)	0,0	(0-0,1)	3385	71,0	(69,5-72,6)	0,0	(0-0,2)
CTX/CFZ+IPM/MEM+AMK	0					0					0				
CTX/CFZ+SXT+AMK	0					0					0				
CIP+GEN/TOB+IPM/MEM	5501	82,9	(81,9-83,8)	0,0	(0-0,1)	5262	81,3	(80,2-82,3)	0,0	(0-0,1)	4439	81,9	(80,8-83)	0,0	(0-0,1)
CIP+GEN/TOB+SXT	4145	69,0	(67,6-70,4)	2,8	(2,4-3,4)	3750	67,8	(66,3-69,3)	3,5	(2,9-4,1)	3023	66,6	(64,9-68,2)	3,9	(3,2-4,6)
CIP+GEN/TOB+AMK	0					0					0				
CIP+IPM/MEM+SXT	4152	69,7	(68,3-71,1)	0,0	(0-0,2)	3755	68,8	(67,3-70,3)	0,0	(0-0,1)	3385	68,2	(66,6-69,7)	0,0	(0-0,2)
CIP+IPM/MEM+AMK	0					0					0				
CIP+SXT+AMK	0					0					0				
GEN/TOB+IPM/MEM+SXT	4147	73,9	(72,5-75,2)	0,0	(0-0,1)	3752	72,3	(70,8-73,7)	0,0	(0-0,1)	3025	70,6	(68,9-72,2)	0,0	(0-0,2)
GEN/TOB+IPM/MEM+AMK	0					0					0				
GEN/TOB+SXT+AMK	0					0					0				
IPM/MEM+SXT+AMK	0					0					0				

Tabell 6: Escherichia coli. Samtidig resistens och samtidig känslighet mot flera antibiotika per år (fort.)
S: känslig för aktuella antibiotika, R: resistent mot aktuella antibiotika

	2013				2012					
	Antal	S (%)	95%CI	R (%)	95%CI	Antal	S (%)	95%CI	R (%)	95%CI
TZP+CTX/CFZ+CIP	3885	81,7	(80,5-82,9)	0,5	(0,4-0,8)	2615	82,3	(80,8-83,7)	0,2	(0,1-0,5)
TZP+CTX/CFZ+GEN/TOB	3570	87,0	(85,8-88)	0,4	(0,2-0,6)	2330	88,5	(87,1-89,7)	0,2	(0,1-0,5)
TZP+CTX/CFZ+IPM/MEM	3883	90,4	(89,4-91,3)	0,0	(0-0,1)	2612	92,5	(91,4-93,4)	0,0	(0-0,2)
TZP+CTX/CFZ+SXT	2646	72,8	(71-74,4)	0,6	(0,4-1)	1299	77,5	(75,2-79,7)	0,2	(0,1-0,7)
TZP+CTX/CFZ+AMK	0					0				
TZP+CIP+GEN/TOB	3570	81,1	(79,7-82,3)	0,3	(0,2-0,6)	2328	80,9	(79,3-82,5)	0,3	(0,1-0,6)
TZP+CIP+IPM/MEM	3883	83,4	(82,2-84,6)	0,0	(0-0,1)	2609	83,9	(82,4-85,2)	0,0	(0-0,2)
TZP+CIP+SXT	2646	70,5	(68,7-72,2)	0,7	(0,5-1,1)	1299	73,1	(70,7-75,5)	0,5	(0,2-1)
TZP+CIP+AMK	0					0				
TZP+GEN/TOB+IPM/MEM	3570	90,3	(89,2-91,2)	0,0	(0-0,2)	2328	91,0	(89,8-92,1)	0,0	(0-0,2)
TZP+GEN/TOB+SXT	2333	72,7	(70,9-74,5)	0,4	(0,2-0,7)	1012	78,3	(75,6-80,7)	0,2	(0,1-0,7)
TZP+GEN/TOB+AMK	0					0				
TZP+IPM/MEM+SXT	2644	74,8	(73,2-76,5)	0,0	(0-0,1)	1295	79,0	(76,7-81,1)	0,0	(0-0,3)
TZP+IPM/MEM+AMK	0					0				
TZP+SXT+AMK	0					0				
CTX/CFZ+CIP+GEN/TOB	3639	81,5	(80,2-82,8)	2,2	(1,8-2,7)	2385	81,6	(80-83,1)	1,5	(1,1-2,1)
CTX/CFZ+CIP+IPM/MEM	3952	83,7	(82,5-84,8)	0,0	(0-0,1)	2668	84,1	(82,7-85,4)	0,0	(0-0,2)
CTX/CFZ+CIP+SXT	2711	70,2	(68,4-71,9)	3,7	(3-4,4)	1305	72,7	(70,2-75,1)	2,4	(1,7-3,4)
CTX/CFZ+CIP+AMK	0					0				
CTX/CFZ+GEN/TOB+IPM/MEM	3639	89,2	(88,2-90,2)	0,0	(0-0,2)	2385	90,5	(89,3-91,6)	0,0	(0-0,2)
CTX/CFZ+GEN/TOB+SXT	2398	71,5	(69,6-73,2)	2,4	(1,9-3,1)	1016	77,5	(74,8-79,9)	1,7	(1-2,7)
CTX/CFZ+GEN/TOB+AMK	0					0				
CTX/CFZ+IPM/MEM+SXT	2709	73,6	(72-75,3)	0,0	(0-0,1)	1301	78,2	(75,8-80,3)	0,0	(0-0,3)
CTX/CFZ+IPM/MEM+AMK	0					0				
CTX/CFZ+SXT+AMK	0					0				
CIP+GEN/TOB+IPM/MEM	3639	83,2	(82-84,4)	0,0	(0-0,2)	2384	83,1	(81,6-84,6)	0,0	(0-0,2)
CIP+GEN/TOB+SXT	2398	69,6	(67,7-71,4)	3,7	(3-4,5)	1017	72,7	(69,8-75,3)	2,6	(1,8-3,7)
CIP+GEN/TOB+AMK	0					0				
CIP+IPM/MEM+SXT	2710	71,4	(69,6-73)	0,0	(0-0,1)	1301	74,1	(71,6-76,4)	0,0	(0-0,3)
CIP+IPM/MEM+AMK	0					0				
CIP+SXT+AMK	0					0				
GEN/TOB+IPM/MEM+SXT	2398	73,5	(71,7-75,2)	0,0	(0-0,2)	1016	79,2	(76,6-81,6)	0,0	(0-0,4)
GEN/TOB+IPM/MEM+AMK	0					0				
GEN/TOB+SXT+AMK	0					0				
IPM/MEM+SXT+AMK	0					0				

Tabell 6: Escherichia coli. Samtidig resistens och samtidig känslighet mot flera antibiotika per år (fort.)
 S: känslig för aktuella antibiotika, R: resistent mot aktuella antibiotika

	2016					2015					2014				
	Antal	S(%)	95%CI	R(%)	95%CI	Antal	S(%)	95%CI	R(%)	95%CI	Antal	S(%)	95%CI	R(%)	95%CI
TZP+CTX/CFZ+CIP+GEN/TOB	5459	78,6	(77,5-79,7)	0,6	(0,4-0,8)	5172	77,9	(76,7-79)	0,3	(0,2-0,5)	4353	78,5	(77,3-79,7)	0,5	(0,4-0,8)
TZP+CTX/CFZ+CIP+IPM/MEM	5465	80,5	(79,5-81,6)	0,1	(0-0,2)	5176	80,0	(78,9-81,1)	0,1	(0-0,2)	4715	81,2	(80-82,3)	0,0	(0-0,1)
TZP+CTX/CFZ+CIP+SXT	4119	67,5	(66,1-68,9)	0,8	(0,6-1,2)	3665	67,3	(65,7-68,8)	0,5	(0,3-0,8)	3300	66,4	(64,7-68)	0,8	(0,6-1,2)
TZP+CTX/CFZ+CIP+AMK	0					0					0				
TZP+CTX/CFZ+GEN/TOB+IPM/MEM	5461	84,8	(83,8-85,7)	0,0	(0-0,1)	5176	85,6	(84,6-86,6)	0,0	(0-0,1)	4357	85,1	(84-86,1)	0,0	(0-0,1)
TZP+CTX/CFZ+GEN/TOB+SXT	4114	70,4	(69-71,7)	0,5	(0,3-0,7)	3662	69,9	(68,4-71,4)	0,3	(0,1-0,5)	2940	68,4	(66,7-70)	0,6	(0,4-1)
TZP+CTX/CFZ+IPM/MEM+SXT	0					0					0				
TZP+CTX/CFZ+GEN/TOB+AMK	4120	71,6	(70,2-73)	0,0	(0-0,2)	3666	71,2	(69,8-72,7)	0,0	(0-0,1)	3301	70,3	(68,7-71,8)	0,0	(0-0,2)
TZP+CTX/CFZ+IPM/MEM+AMK	0					0					0				
TZP+CTX/CFZ+SXT+AMK	0					0					0				
TZP+CIP+GEN/TOB+IPM/MEM	5458	80,2	(79,1-81,2)	0,0	(0-0,1)	5172	79,4	(78,2-80,5)	0,0	(0-0,1)	4353	80,1	(78,8-81,2)	0,0	(0-0,1)
TZP+CIP+GEN/TOB+SXT	4111	67,7	(66,3-69,2)	0,5	(0,4-0,8)	3661	67,1	(65,5-68,6)	0,4	(0,2-0,6)	2938	65,9	(64,2-67,6)	0,7	(0,5-1,1)
TZP+CIP+GEN/TOB+AMK	0					0					0				
TZP+CIP+IPM/MEM+SXT	4118	68,4	(67-69,8)	0,0	(0-0,2)	3665	68,0	(66,5-69,5)	0,0	(0-0,1)	3300	67,1	(65,5-68,7)	0,0	(0-0,2)
TZP+CIP+IPM/MEM+AMK	0					0					0				
TZP+CIP+SXT+AMK	0					0					0				
TZP+GEN/TOB+IPM/MEM+SXT	4113	72,2	(70,8-73,5)	0,0	(0-0,1)	3662	71,2	(69,7-72,6)	0,0	(0-0,1)	2940	69,6	(67,9-71,2)	0,0	(0-0,2)
TZP+GEN/TOB+IPM/MEM+AMK	0					0					0				
TZP+GEN/TOB+SXT+AMK	0					0					0				
TZP+IPM/MEM+SXT+AMK	0					0					0				
CTX/CFZ+CIP+GEN/TOB+IPM/MEM	5501	80,6	(79,6-81,6)	0,0	(0-0,1)	5259	79,4	(78,3-80,4)	0,0	(0-0,1)	4438	80,1	(78,9-81,2)	0,0	(0-0,1)
CTX/CFZ+CIP+GEN/TOB+SXT	4145	67,7	(66,2-69,1)	1,7	(1,3-2,1)	3748	66,8	(65,2-68,2)	1,8	(1,4-2,3)	3022	65,7	(64-67,4)	2,3	(1,8-2,9)
CTX/CFZ+CIP+GEN/TOB+AMK	0					0					0				
CTX/CFZ+CIP+IPM/MEM+SXT	4151	68,3	(66,9-69,7)	0,0	(0-0,2)	3753	67,7	(66,2-69,2)	0,0	(0-0,1)	3383	67,1	(65,5-68,7)	0,0	(0-0,2)
CTX/CFZ+CIP+IPM/MEM+AMK	0					0					0				
CTX/CFZ+CIP+SXT+AMK	0					0					0				
CTX/CFZ+GEN/TOB+IPM/MEM+SXT	4147	71,3	(69,9-72,7)	0,0	(0-0,1)	3749	70,5	(69-72)	0,0	(0-0,1)	3024	68,8	(67,2-70,5)	0,0	(0-0,2)
CTX/CFZ+GEN/TOB+IPM/MEM+AMK	0					0					0				
CTX/CFZ+GEN/TOB+SXT+AMK	0					0					0				
CTX/CFZ+IPM/MEM+SXT+AMK	0					0					0				
CIP+GEN/TOB+IPM/MEM+SXT	4144	69,0	(67,6-70,4)	0,0	(0-0,1)	3748	67,8	(66,3-69,2)	0,0	(0-0,1)	3023	66,6	(64,9-68,2)	0,0	(0-0,2)
CIP+GEN/TOB+IPM/MEM+AMK	0					0					0				
CIP+GEN/TOB+SXT+AMK	0					0					0				
CIP+IPM/MEM+SXT+AMK	0					0					0				
GEN/TOB+IPM/MEM+SXT+AMK	0					0					0				

Tabell 6: Escherichia coli. Samtidig resistens och samtidig känslighet mot flera antibiotika per år (fort.)
S: känslig för aktuella antibiotika, R: resistent mot aktuella antibiotika

	2013					2012				
	Antal	S (%)	95%CI	R (%)	95%CI	Antal	S (%)	95%CI	R (%)	95%CI
TZP+CTX/CFZ+CIP+GEN/TOB	3570	79,7	(78,4-81)	0,3	(0,1-0,5)	2327	79,9	(78,2-81,5)	0,2	(0,1-0,5)
TZP+CTX/CFZ+CIP+IPM/MEM	3883	81,7	(80,4-82,9)	0,0	(0-0,1)	2608	82,4	(80,9-83,8)	0,0	(0-0,2)
TZP+CTX/CFZ+CIP+SXT	2646	69,5	(67,8-71,3)	0,6	(0,3-0,9)	1298	72,2	(69,7-74,6)	0,2	(0,1-0,7)
TZP+CTX/CFZ+CIP+AMK	0					0				
TZP+CTX/CFZ+GEN/TOB+IPM/MEM	3570	87,0	(85,8-88)	0,0	(0-0,2)	2327	88,4	(87,1-89,7)	0,0	(0-0,2)
TZP+CTX/CFZ+GEN/TOB+SXT	2333	71,0	(69,2-72,8)	0,3	(0,2-0,7)	1011	77,0	(74,3-79,4)	0,2	(0,1-0,7)
TZP+CTX/CFZ+GEN/TOB+AMK	0					0				
TZP+CTX/CFZ+IPM/MEM+SXT	2644	72,7	(71-74,4)	0,0	(0-0,1)	1294	77,5	(75,2-79,7)	0,0	(0-0,3)
TZP+CTX/CFZ+IPM/MEM+AMK	0					0				
TZP+CTX/CFZ+SXT+AMK	0					0				
TZP+CIP+GEN/TOB+IPM/MEM	3570	81,1	(79,7-82,3)	0,0	(0-0,2)	2325	81,0	(79,3-82,5)	0,0	(0-0,2)
TZP+CIP+GEN/TOB+SXT	2333	69,1	(67,2-70,9)	0,3	(0,1-0,6)	1012	71,7	(68,9-74,4)	0,2	(0,1-0,7)
TZP+CIP+GEN/TOB+AMK	0					0				
TZP+CIP+IPM/MEM+SXT	2644	70,5	(68,7-72,2)	0,0	(0-0,1)	1294	73,2	(70,7-75,5)	0,0	(0-0,3)
TZP+CIP+SXT+AMK	0					0				
TZP+GEN/TOB+IPM/MEM+SXT	2333	72,7	(70,9-74,5)	0,0	(0-0,2)	1011	78,2	(75,6-80,7)	0,0	(0-0,4)
TZP+GEN/TOB+IPM/MEM+AMK	0					0				
TZP+GEN/TOB+SXT+AMK	0					0				
TZP+IPM/MEM+SXT+AMK	0					0				
CTX/CFZ+CIP+GEN/TOB+IPM/MEM	3639	81,5	(80,2-82,8)	0,0	(0-0,2)	2382	81,7	(80,1-83,2)	0,0	(0-0,2)
CTX/CFZ+CIP+GEN/TOB+SXT	2398	68,6	(66,7-70,4)	2,1	(1,6-2,8)	1016	71,5	(68,6-74,1)	1,6	(1-2,5)
CTX/CFZ+CIP+GEN/TOB+AMK	0					0				
CTX/CFZ+CIP+IPM/MEM+SXT	2709	70,2	(68,4-71,9)	0,0	(0-0,1)	1300	72,8	(70,3-75,1)	0,0	(0-0,3)
CTX/CFZ+CIP+IPM/MEM+AMK	0					0				
CTX/CFZ+CIP+SXT+AMK	0					0				
CTX/CFZ+GEN/TOB+IPM/MEM+SXT	2398	71,5	(69,6-73,2)	0,0	(0-0,2)	1015	77,4	(74,8-79,9)	0,0	(0-0,4)
CTX/CFZ+GEN/TOB+IPM/MEM+AMK	0					0				
CTX/CFZ+GEN/TOB+SXT+AMK	0					0				
CTX/CFZ+IPM/MEM+SXT+AMK	0					0				
CIP+GEN/TOB+IPM/MEM+SXT	2398	69,6	(67,7-71,4)	0,0	(0-0,2)	1016	72,6	(69,8-75,3)	0,0	(0-0,4)
CIP+GEN/TOB+IPM/MEM+AMK	0					0				
CIP+GEN/TOB+SXT+AMK	0					0				
CIP+IPM/MEM+SXT+AMK	0					0				
GEN/TOB+IPM/MEM+SXT+AMK	0					0				

Tabell 6: Escherichia coli. Samtidig resistens och samtidig känslighet mot flera antibiotika per år (fort.)
S: känslig för aktuella antibiotika, R: resistent mot aktuella antibiotika

	2016				2015				2014			
	Antal	S(%)	95%CI	95%CI	Antal	S(%)	95%CI	95%CI	Antal	S(%)	95%CI	95%CI
TZP+CTX/CFZ+CIP+GEN/TOB+IPM/MEM	5458	78,6	(77,5- 79,6)	0,0	5170	77,9	(76,7- 79)	0,0	4353	78,5	(77,3- 79,7)	0,0
TZP+CTX/CFZ+CIP+GEN/TOB+SXT	4111	66,9	(65,4- 68,3)	0,5	3659	66,4	(64,8- 67,9)	0,2	2938	65,3	(63,5- 67)	0,6
TZP+CTX/CFZ+CIP+GEN/TOB+AMK	0				0				0			
TZP+CTX/CFZ+CIP+IPM/MEM+SXT	4117	67,5	(66,1- 69)	0,0	3663	67,2	(65,7- 68,7)	0,0	3299	66,4	(64,8- 68)	0,0
TZP+CTX/CFZ+CIP+IPM/MEM+AMK	0				0				0			
TZP+CTX/CFZ+CIP+SXT+AMK	0				0				0			
TZP+CTX/CFZ+GEN/TOB+IPM/MEM+SXT	4113	70,4	(69- 71,8)	0,0	3660	69,9	(68,4- 71,4)	0,0	2940	68,4	(66,7- 70)	0,0
TZP+CTX/CFZ+GEN/TOB+IPM/MEM+AMK	0				0				0			
TZP+CTX/CFZ+IPM/MEM+SXT+AMK	0				0				0			
TZP+CIP+GEN/TOB+IPM/MEM+SXT	4110	67,8	(66,3- 69,2)	0,0	3659	67,0	(65,5- 68,5)	0,0	2938	65,9	(64,2- 67,6)	0,0
TZP+CIP+GEN/TOB+IPM/MEM+AMK	0				0				0			
TZP+CIP+IPM/MEM+SXT+AMK	0				0				0			
TZP+GEN/TOB+IPM/MEM+SXT+AMK	0				0				0			
CTX/CFZ+CIP+GEN/TOB+IPM/MEM+SXT	4144	67,7	(66,2- 69,1)	0,0	3746	66,7	(65,2- 68,2)	0,0	3022	65,7	(64- 67,4)	0,0
CTX/CFZ+CIP+GEN/TOB+IPM/MEM+AMK	0				0				0			
CTX/CFZ+CIP+GEN/TOB+SXT+AMK	0				0				0			
CTX/CFZ+CIP+IPM/MEM+SXT+AMK	0				0				0			
CTX/CFZ+GEN/TOB+IPM/MEM+SXT+AMK	0				0				0			
CIP+GEN/TOB+IPM/MEM+SXT+AMK	0				0				0			
TZP+CTX/CFZ+CIP+GEN/TOB+IPM/MEM+SXT	4110	66,9	(65,5- 68,3)	0,0	3657	66,3	(64,8- 67,9)	0,0	2938	65,3	(63,5- 67)	0,0
TZP+CTX/CFZ+CIP+GEN/TOB+IPM/MEM+AMK	0				0				0			
TZP+CTX/CFZ+CIP+GEN/TOB+SXT+AMK	0				0				0			
TZP+CTX/CFZ+CIP+IPM/MEM+SXT+AMK	0				0				0			
TZP+CTX/CFZ+GEN/TOB+IPM/MEM+SXT+AMK	0				0				0			
TZP+CIP+GEN/TOB+IPM/MEM+SXT+AMK	0				0				0			
CTX/CFZ+CIP+GEN/TOB+IPM/MEM+SXT+AMK	0				0				0			
TZP+CTX/CFZ+CIP+GEN/TOB+IPM/MEM+SXT+AMK	0				0				0			

Tabell 6: Escherichia coli. Samtidig resistens och samtidig känslighet mot flera antibiotika per år (fort.)
S: känslig för aktuella antibiotika, R: resistent mot aktuella antibiotika

	2013				2012					
	Antal	S(%)	95%CI	R(%)	95%CI	Antal	S(%)	95%CI	R(%)	95%CI
TZP+CTX/CFZ+CIP+GEN/TOB+IPM/MEM	3570	79,7	(78,4-81)	0,0	(0-0,2)	2324	79,9	(78,3-81,5)	0,0	(0-0,2)
TZP+CTX/CFZ+CIP+GEN/TOB+SXT	2333	68,3	(66,4-70,1)	0,3	(0,1-0,6)	1011	71,0	(68,1-73,7)	0,2	(0,1-0,7)
TZP+CTX/CFZ+CIP+GEN/TOB+AMK	0					0				
TZP+CTX/CFZ+CIP+IPM/MEM+SXT	2644	69,5	(67,7-71,2)	0,0	(0-0,1)	1293	72,2	(69,7-74,6)	0,0	(0-0,3)
TZP+CTX/CFZ+CIP+IPM/MEM+AMK	0					0				
TZP+CTX/CFZ+CIP+SXT+AMK	0					0				
TZP+CTX/CFZ+GEN/TOB+IPM/MEM+SXT	2333	71,0	(69,2-72,8)	0,0	(0-0,2)	1010	76,9	(74,2-79,4)	0,0	(0-0,4)
TZP+CTX/CFZ+GEN/TOB+IPM/MEM+AMK	0					0				
TZP+CTX/CFZ+GEN/TOB+SXT+AMK	0					0				
TZP+CTX/CFZ+IPM/MEM+SXT+AMK	0					0				
TZP+CIP+GEN/TOB+IPM/MEM+SXT	2333	69,1	(67,2-70,9)	0,0	(0-0,2)	1011	71,7	(68,9-74,4)	0,0	(0-0,4)
TZP+CIP+GEN/TOB+IPM/MEM+AMK	0					0				
TZP+CIP+GEN/TOB+SXT+AMK	0					0				
TZP+CIP+IPM/MEM+SXT+AMK	0					0				
TZP+GEN/TOB+IPM/MEM+SXT+AMK	0					0				
CTX/CFZ+CIP+GEN/TOB+IPM/MEM+SXT	2398	68,6	(66,7-70,4)	0,0	(0-0,2)	1015	71,4	(68,6-74,1)	0,0	(0-0,4)
CTX/CFZ+CIP+GEN/TOB+IPM/MEM+AMK	0					0				
CTX/CFZ+CIP+GEN/TOB+SXT+AMK	0					0				
CTX/CFZ+CIP+IPM/MEM+SXT+AMK	0					0				
CTX/CFZ+GEN/TOB+IPM/MEM+SXT+AMK	0					0				
CIP+GEN/TOB+IPM/MEM+SXT+AMK	0					0				

TZP+CTX/CFZ+CIP+GEN/TOB+IPM/MEM+SXT	2333	68,3	(66,4-70,1)	0,0	(0-0,2)	1010	71,0	(68,1-73,7)	0,0	(0-0,4)
TZP+CTX/CFZ+CIP+GEN/TOB+IPM/MEM+AMK	0					0				
TZP+CTX/CFZ+CIP+GEN/TOB+SXT+AMK	0					0				
TZP+CTX/CFZ+CIP+IPM/MEM+SXT+AMK	0					0				
TZP+CTX/CFZ+GEN/TOB+IPM/MEM+SXT+AMK	0					0				
TZP+CIP+GEN/TOB+IPM/MEM+SXT+AMK	0					0				
CTX/CFZ+CIP+GEN/TOB+IPM/MEM+SXT+AMK	0					0				

TZP+CTX/CFZ+CIP+GEN/TOB+IPM/MEM+SXT+AMK	0					0				

7 Samtidigt resistens. Jämförelse mellan deltagande lab för det senaste året

Följande grupper har valts efter hur vanligt det är att deltagande laboratorier har gjort resistensbestämningar.

1. Piperacillin/Tazobactam (TZP)
2. Tredje gen cefalosporiner(Cefotaxim eller Ceftazidim) (CTX/CFZ)
3. Ciprofloxacin (CIP)
4. Aminoglykosider (Gentamicin eller Tobramycin) (GEN/TOB)
5. Karbapenemer (Imipenem eller Meropenem) (IPM/MEM)
6. Trimethoprim - Sulfametoxazol (SXT)
7. Amikacin (AMK)

Om provet är resistent mot ett preparat i en grupp så räknas det som resistent för gruppen.

Tabell 7: Escherichia coli. Samtidig resistens mot flera antibiotika per lab i 2016
S: känslig för aktuella antibiotika, R: resistent mot aktuella antibiotika.

	SE100		SE110		SE120		SE230		SE240	
	Antal	R(%) 95%CI	Antal	R(%) 95%CI	Antal	R(%) 95%CI	Antal	R(%) 95%CI	Antal	R(%) 95%CI
TZP	1761	4,0 (3,2-5,1)	204	2,9 (1,4-6,3)	1346	4,0 (3,1-5,2)	183	3,3 (1,5-7)	283	3,5 (1,9-6,4)
CTX/CFZ	1796	10,6 (9,2-12,1)	204	4,4 (2,3-8,2)	1350	9,1 (7,7-10,8)	183	7,1 (4,2-11,8)	286	7,3 (4,9-11)
CIP	1783	15,8 (14,1-17,5)	204	11,3 (7,6-16,3)	1350	14,9 (13,1-16,9)	183	15,3 (10,8-21,2)	286	11,9 (8,6-16,2)
GEN/TOB	1785	7,4 (6,3-8,7)	204	4,9 (2,7-8,8)	1350	7,0 (5,8-8,5)	183	5,5 (3-9,8)	279	3,2 (1,7-6)
IPM/MEM	1795	0,1 (0-0,4)	204	0,0 (0-1,8)	1350	0,1 (0-0,4)	183	0,0 (0-2,1)	285	0,0 (0-1,3)
SXT	1781	27,6 (25,6-29,7)	204	16,2 (11,8-21,8)	0	0	183	20,2 (15-26,6)	287	22,3 (17,9-27,5)
AMK	0		0		0		0		0	

TZP+CTX/CFZ	1759	2,2 (1,6-3)	204	0,5 (0,1-2,7)	1346	1,3 (0,8-2)	183	2,2 (0,9-5,5)	282	2,1 (1-4,6)
TZP+CIP	1747	2,1 (1,5-2,9)	204	1,5 (0,5-4,2)	1346	1,8 (1,2-2,6)	183	1,6 (0,6-4,7)	283	1,4 (0,6-3,6)
TZP+GEN/TOB	1749	1,3 (0,8-1,9)	204	0,0 (0-1,8)	1346	0,7 (0,4-1,4)	183	0,5 (0,1-3)	276	0,4 (0,1-2)
TZP+IPM/MEM	1759	0,1 (0-0,4)	204	0,0 (0-1,8)	1346	0,1 (0-0,4)	183	0,0 (0-2,1)	281	0,0 (0-1,3)
TZP+SXT	1750	2,5 (1,8-3,3)	204	1,0 (0,3-3,5)	0	0	183	2,7 (1,2-6,2)	283	2,5 (1,2-5)
TZP+AMK	0		0		0		0		0	
CTX/CFZ+CIP	1783	7,2 (6,1-8,5)	204	3,4 (1,7-6,9)	1350	7,3 (6,1-8,8)	183	4,4 (2,2-8,4)	285	4,9 (2,9-8,1)
CTX/CFZ+GEN/TOB	1785	3,9 (3,1-4,9)	204	2,9 (1,4-6,3)	1350	3,9 (3-5,1)	183	2,2 (0,9-5,5)	279	1,1 (0,4-3,1)
CTX/CFZ+IPM/MEM	1795	0,1 (0-0,4)	204	0,0 (0-1,8)	1350	0,1 (0-0,4)	183	0,0 (0-2,1)	284	0,0 (0-1,3)
CTX/CFZ+SXT	1781	6,5 (5,4-7,7)	204	1,5 (0,5-4,2)	0	0	183	3,8 (1,9-7,7)	286	4,2 (2,4-7,2)
CTX/CFZ+AMK	0		0		0		0		0	
CIP+GEN/TOB	1782	5,3 (4,4-6,5)	204	3,4 (1,7-6,9)	1350	5,3 (4,3-6,7)	183	3,8 (1,9-7,7)	279	2,2 (1-4,6)
CIP+IPM/MEM	1783	0,1 (0-0,4)	204	0,0 (0-1,8)	1350	0,1 (0-0,4)	183	0,0 (0-2,1)	284	0,0 (0-1,3)
CIP+SXT	1778	9,6 (8,3-11)	204	5,4 (3-9,4)	0	0	183	6,6 (3,8-11,1)	286	7,3 (4,9-11)
CIP+AMK	0		0		0		0		0	
GEN/TOB+IPM/MEM	1785	0,1 (0-0,3)	204	0,0 (0-1,8)	1350	0,0 (0-0,3)	183	0,0 (0-2,1)	278	0,0 (0-1,4)
GEN/TOB+SXT	1780	5,8 (4,8-7)	204	2,0 (0,8-4,9)	0	0	183	3,8 (1,9-7,7)	279	1,4 (0,6-3,6)
GEN/TOB+AMK	0		0		0		0		0	
IPM/MEM+SXT	1781	0,1 (0-0,4)	204	0,0 (0-1,8)	0	0	183	0,0 (0-2,1)	285	0,0 (0-1,3)
IPM/MEM+AMK	0		0		0		0		0	
SXT+AMK	0		0		0		0		0	

Tabell 7: Escherichia coli. Samtidig resistens mot flera antibiotika per lab i 2016 (fort.)
S: känslig för aktuella antibiotika, R: resistent mot aktuella antibiotika.

	SE100			SE110			SE120			SE230			SE240		
	Antal	R(%)	95%CI	Antal	R(%)	95%CI	Antal	R(%)	95%CI	Antal	R(%)	95%CI	Antal	R(%)	95%CI
TZP+CTX/CFZ+CIP	1747	1,5	(1,1-2,2)	204	0,0	(0-1,8)	1346	1,1	(0,7-1,8)	183	1,6	(0,6-4,7)	282	1,4	(0,6-3,6)
TZP+CTX/CFZ+GEN/TOB	1749	1,1	(0,7-1,8)	204	0,0	(0-1,8)	1346	0,5	(0,3-1,1)	183	0,5	(0,1-3)	276	0,4	(0,1-2)
TZP+CTX/CFZ+IPM/MEM	1759	0,1	(0-0,4)	204	0,0	(0-1,8)	1346	0,1	(0-0,4)	183	0,0	(0-2,1)	280	0,0	(0-1,4)
TZP+CTX/CFZ+SXT	1750	1,5	(1,1-2,2)	204	0,0	(0-1,8)	0	0		183	1,6	(0,6-4,7)	282	1,8	(0,8-4,1)
TZP+CTX/CFZ+AMK	0			0			0			0			0		
TZP+CIP+GEN/TOB	1746	1,3	(0,8-1,9)	204	0,0	(0-1,8)	1346	0,7	(0,4-1,3)	183	0,5	(0,1-3)	276	0,4	(0,1-2)
TZP+CIP+IPM/MEM	1747	0,1	(0-0,4)	204	0,0	(0-1,8)	1346	0,1	(0-0,4)	183	0,0	(0-2,1)	281	0,0	(0-1,3)
TZP+CIP+SXT	1747	1,5	(1,1-2,2)	204	0,5	(0,1-2,7)	0	0		183	1,6	(0,6-4,7)	283	1,4	(0,6-3,6)
TZP+CIP+AMK	0			0			0			0			0		
TZP+GEN/TOB+IPM/MEM	1749	0,1	(0-0,3)	204	0,0	(0-1,8)	1346	0,0	(0-0,3)	183	0,0	(0-2,1)	275	0,0	(0-1,4)
TZP+GEN/TOB+SXT	1749	1,0	(0,6-1,6)	204	0,0	(0-1,8)	0	0		183	0,5	(0,1-3)	276	0,4	(0,1-2)
TZP+GEN/TOB+AMK	0			0			0			0			0		
TZP+IPM/MEM+SXT	1750	0,1	(0-0,4)	204	0,0	(0-1,8)	0	0		183	0,0	(0-2,1)	281	0,0	(0-1,3)
TZP+IPM/MEM+AMK	0			0			0			0			0		
TZP+SXT+AMK	0			0			0			0			0		
CTX/CFZ+CIP+GEN/TOB	1782	3,4	(2,7-4,4)	204	2,5	(1,1-5,6)	1350	3,5	(2,6-4,6)	183	1,6	(0,6-4,7)	279	0,7	(0,2-2,6)
CTX/CFZ+CIP+IPM/MEM	1783	0,1	(0-0,4)	204	0,0	(0-1,8)	1350	0,1	(0-0,4)	183	0,0	(0-2,1)	283	0,0	(0-1,3)
CTX/CFZ+CIP+SXT	1778	4,9	(4-6)	204	1,0	(0,3-3,5)	0	0		183	2,2	(0,9-5,5)	285	3,5	(1,9-6,3)
CTX/CFZ+CIP+AMK	0			0			0			0			0		
CTX/CFZ+GEN/TOB+IPM/MEM	1785	0,1	(0-0,3)	204	0,0	(0-1,8)	1350	0,0	(0-0,3)	183	0,0	(0-2,1)	278	0,0	(0-1,4)
CTX/CFZ+GEN/TOB+SXT	1780	2,9	(2,2-3,8)	204	1,0	(0,3-3,5)	0	0		183	1,6	(0,6-4,7)	279	0,4	(0,1-2)
CTX/CFZ+GEN/TOB+AMK	0			0			0			0			0		
CTX/CFZ+IPM/MEM+SXT	1781	0,1	(0-0,4)	204	0,0	(0-1,8)	0	0		183	0,0	(0-2,1)	284	0,0	(0-1,3)
CTX/CFZ+IPM/MEM+AMK	0			0			0			0			0		
CTX/CFZ+SXT+AMK	0			0			0			0			0		
CIP+GEN/TOB+IPM/MEM	1782	0,1	(0-0,3)	204	0,0	(0-1,8)	1350	0,0	(0-0,3)	183	0,0	(0-2,1)	278	0,0	(0-1,4)
CIP+GEN/TOB+SXT	1777	4,1	(3,3-5,1)	204	1,0	(0,3-3,5)	0	0		183	2,2	(0,9-5,5)	279	0,7	(0,2-2,6)
CIP+GEN/TOB+AMK	0			0			0			0			0		
CIP+IPM/MEM+SXT	1778	0,1	(0-0,4)	204	0,0	(0-1,8)	0	0		183	0,0	(0-2,1)	284	0,0	(0-1,3)
CIP+IPM/MEM+AMK	0			0			0			0			0		
CIP+SXT+AMK	0			0			0			0			0		
GEN/TOB+IPM/MEM+SXT	1780	0,1	(0-0,3)	204	0,0	(0-1,8)	0	0		183	0,0	(0-2,1)	278	0,0	(0-1,4)
GEN/TOB+IPM/MEM+AMK	0			0			0			0			0		
GEN/TOB+SXT+AMK	0			0			0			0			0		
IPM/MEM+SXT+AMK	0			0			0			0			0		

Tabell 7: Escherichia coli. Samtidig resistens mot flera antibiotika per lab i 2016 (fort.)
S: känslig för aktuella antibiotika, R: resistent mot aktuella antibiotika.

	SE100			SE110			SE120			SE230			SE240		
	Antal	R(%)	95%CI	Antal	R(%)	95%CI	Antal	R(%)	95%CI	Antal	R(%)	95%CI	Antal	R(%)	95%CI
TZP+CTX/CFZ+CIP+GEN/TOB+IPM/MEM	1746	0,1	(0-0,3)	204	0,0	(0-1,8)	1346	0,0	(0-0,3)	183	0,0	(0-2,1)	275	0,0	(0-1,4)
TZP+CTX/CFZ+CIP+GEN/TOB+SXT	1746	0,9	(0,5-1,4)	204	0,0	(0-1,8)	0			183	0,5	(0,1-3)	276	0,4	(0,1-2)
TZP+CTX/CFZ+CIP+GEN/TOB+AMK	0			0			0			0			0		
TZP+CTX/CFZ+CIP+IPM/MEM+SXT	1747	0,1	(0-0,4)	204	0,0	(0-1,8)	0			183	0,0	(0-2,1)	280	0,0	(0-1,4)
TZP+CTX/CFZ+CIP+IPM/MEM+AMK	0			0			0			0			0		
TZP+CTX/CFZ+CIP+SXT+AMK	0			0			0			0			0		
TZP+CTX/CFZ+GEN/TOB+IPM/MEM+SXT	1749	0,1	(0-0,3)	204	0,0	(0-1,8)	0			183	0,0	(0-2,1)	275	0,0	(0-1,4)
TZP+CTX/CFZ+GEN/TOB+IPM/MEM+AMK	0			0			0			0			0		
TZP+CTX/CFZ+GEN/TOB+SXT+AMK	0			0			0			0			0		
TZP+CTX/CFZ+IPM/MEM+SXT+AMK	0			0			0			0			0		
TZP+CIP+GEN/TOB+IPM/MEM+SXT	1746	0,1	(0-0,3)	204	0,0	(0-1,8)	0			183	0,0	(0-2,1)	275	0,0	(0-1,4)
TZP+CIP+GEN/TOB+IPM/MEM+SXT	0			0			0			0			0		
TZP+CIP+GEN/TOB+SXT+AMK	0			0			0			0			0		
TZP+CIP+IPM/MEM+SXT+AMK	0			0			0			0			0		
TZP+GEN/TOB+IPM/MEM+SXT+AMK	0			0			0			0			0		
CTX/CFZ+CIP+GEN/TOB+IPM/MEM+SXT	1777	0,1	(0-0,3)	204	0,0	(0-1,8)	0			183	0,0	(0-2,1)	278	0,0	(0-1,4)
CTX/CFZ+CIP+GEN/TOB+IPM/MEM+AMK	0			0			0			0			0		
CTX/CFZ+CIP+GEN/TOB+SXT+AMK	0			0			0			0			0		
CTX/CFZ+CIP+IPM/MEM+SXT+AMK	0			0			0			0			0		
CTX/CFZ+GEN/TOB+IPM/MEM+SXT+AMK	0			0			0			0			0		
CIP+GEN/TOB+IPM/MEM+SXT+AMK	0			0			0			0			0		

TZP+CTX/CFZ+CIP+GEN/TOB+IPM/MEM+SXT	1746	0,1	(0-0,3)	204	0,0	(0-1,8)	0			183	0,0	(0-2,1)	275	0,0	(0-1,4)
TZP+CTX/CFZ+CIP+GEN/TOB+IPM/MEM+AMK	0			0			0			0			0		
TZP+CTX/CFZ+CIP+GEN/TOB+SXT+AMK	0			0			0			0			0		
TZP+CTX/CFZ+CIP+IPM/MEM+SXT+AMK	0			0			0			0			0		
TZP+CTX/CFZ+GEN/TOB+IPM/MEM+SXT+AMK	0			0			0			0			0		
CTX/CFZ+CIP+GEN/TOB+IPM/MEM+SXT+AMK	0			0			0			0			0		

TZP+CTX/CFZ+CIP+GEN/TOB+IPM/MEM+SXT+AMK	0			0			0			0			0		

Tabell 7: Escherichia coli. Samtidig resistens mot flera antibiotika per lab i 2016 (fort.)
S: känslig för aktuella antibiotika, R: resistent mot aktuella antibiotika.

	SE310			SE320			SE440			SE600		
	Antal	R(%)	95%CI	Antal	R(%)	95%CI	Antal	R(%)	95%CI	Antal	R(%)	95%CI
TZP	595	2,0	(1,2-3,5)	386	1,8	(0,9-3,7)	314	1,6	(0,7-3,7)	410	1,5	(0,7-3,2)
CTX/CFZ	595	6,6	(4,8-8,8)	386	5,7	(3,8-8,5)	314	7,3	(4,9-10,8)	410	8,8	(6,4-11,9)
CIP	595	9,7	(7,6-12,4)	386	10,6	(7,9-14,1)	314	15,0	(11,4-19,3)	410	16,6	(13,3-20,5)
GEN/TOB	595	9,6	(7,5-12,2)	386	4,9	(3,2-7,6)	314	3,8	(2,2-6,6)	409	6,4	(4,4-9,2)
IPM/MEM	595	0,0	(0-0,6)	386	0,0	(0-1)	314	0,0	(0-1,2)	410	0,0	(0-0,9)
SXT	595	20,7	(17,6-24,1)	384	17,4	(14-21,6)	314	18,5	(14,6-23,1)	410	25,6	(21,6-30)
AMK	0			0			0			0		

TZP+CTX/CFZ	595	0,7	(0,3-1,7)	386	0,8	(0,3-2,3)	314	1,0	(0,3-2,8)	410	1,0	(0,4-2,5)
TZP+CIP	595	0,7	(0,3-1,7)	386	0,5	(0,1-1,9)	314	0,3	(0,1-1,8)	410	1,2	(0,5-2,8)
TZP+GEN/TOB	595	0,3	(0,1-1,2)	386	0,3	(0-1,5)	314	0,0	(0-1,2)	409	0,2	(0-1,4)
TZP+IPM/MEM	595	0,0	(0-0,6)	386	0,0	(0-1)	314	0,0	(0-1,2)	410	0,0	(0-0,9)
TZP+SXT	595	1,2	(0,6-2,4)	384	0,5	(0,1-1,9)	314	1,0	(0,3-2,8)	410	0,7	(0,2-2,1)
TZP+AMK	0			0			0			0		
CTX/CFZ+CIP	595	4,2	(2,9-6,1)	386	3,6	(2,2-6)	314	5,1	(3,2-8,1)	410	5,4	(3,6-8)
CTX/CFZ+GEN/TOB	595	2,2	(1,3-3,7)	386	2,3	(1,2-4,4)	314	1,0	(0,3-2,8)	409	2,0	(1-3,8)
CTX/CFZ+IPM/MEM	595	0,0	(0-0,6)	386	0,0	(0-1)	314	0,0	(0-1,2)	410	0,0	(0-0,9)
CTX/CFZ+SXT	595	4,0	(2,7-5,9)	384	3,4	(2-5,7)	314	5,1	(3,2-8,1)	410	5,9	(4-8,6)
CTX/CFZ+AMK	0			0			0			0		
CIP+GEN/TOB	595	3,4	(2,2-5,1)	386	4,1	(2,6-6,6)	314	2,2	(1,1-4,5)	409	4,4	(2,8-6,8)
CIP+IPM/MEM	595	0,0	(0-0,6)	386	0,0	(0-1)	314	0,0	(0-1,2)	410	0,0	(0-0,9)
CIP+SXT	595	6,6	(4,8-8,8)	384	4,9	(3,2-7,6)	314	6,1	(3,9-9,3)	410	9,0	(6,6-12,2)
CIP+AMK	0			0			0			0		
GEN/TOB+IPM/MEM	595	0,0	(0-0,6)	386	0,0	(0-1)	314	0,0	(0-1,2)	409	0,0	(0-0,9)
GEN/TOB+SXT	595	6,4	(4,7-8,6)	384	2,6	(1,4-4,7)	314	1,9	(0,9-4,1)	409	4,4	(2,8-6,8)
GEN/TOB+AMK	0			0			0			0		
IPM/MEM+SXT	595	0,0	(0-0,6)	384	0,0	(0-1)	314	0,0	(0-1,2)	410	0,0	(0-0,9)
IPM/MEM+AMK	0			0			0			0		
SXT+AMK	0			0			0			0		

Tabell 7: Escherichia coli. Samtidig resistens mot flera antibiotika per lab i 2016 (fort.)
S: känslig för aktuella antibiotika, R: resistent mot aktuella antibiotika.

	SE310			SE320			SE440			SE600		
	Antal	R(%)	95%CI	Antal	R(%)	95%CI	Antal	R(%)	95%CI	Antal	R(%)	95%CI
TZP+CTX/CFZ+CIP	595	0,3	(0,1-1,2)	386	0,0	(0-1)	314	0,3	(0,1-1,8)	410	1,0	(0,4-2,5)
TZP+CTX/CFZ+GEN/TOB	595	0,3	(0,1-1,2)	386	0,0	(0-1)	314	0,0	(0-1,2)	409	0,2	(0-1,4)
TZP+CTX/CFZ+IPM/MEM	595	0,0	(0-0,6)	386	0,0	(0-1)	314	0,0	(0-1,2)	410	0,0	(0-0,9)
TZP+CTX/CFZ+SXT	595	0,3	(0,1-1,2)	384	0,0	(0-1)	314	1,0	(0,3-2,8)	410	0,7	(0,2-2,1)
TZP+CTX/CFZ+AMK	0			0			0			0		
TZP+CIP+GEN/TOB	595	0,3	(0,1-1,2)	386	0,3	(0-1,5)	314	0,0	(0-1,2)	409	0,2	(0-1,4)
TZP+CIP+IPM/MEM	595	0,0	(0-0,6)	386	0,0	(0-1)	314	0,0	(0-1,2)	410	0,0	(0-0,9)
TZP+CIP+SXT	595	0,7	(0,3-1,7)	384	0,3	(0-1,5)	314	0,3	(0,1-1,8)	410	0,7	(0,2-2,1)
TZP+CIP+AMK	0			0			0			0		
TZP+GEN/TOB+IPM/MEM	595	0,0	(0-0,6)	386	0,0	(0-1)	314	0,0	(0-1,2)	409	0,0	(0-0,9)
TZP+GEN/TOB+SXT	595	0,3	(0,1-1,2)	384	0,0	(0-1)	314	0,0	(0-1,2)	409	0,2	(0-1,4)
TZP+GEN/TOB+AMK	0			0			0			0		
TZP+IPM/MEM+SXT	595	0,0	(0-0,6)	384	0,0	(0-1)	314	0,0	(0-1,2)	410	0,0	(0-0,9)
TZP+IPM/MEM+AMK	0			0			0			0		
TZP+SXT+AMK	0			0			0			0		
CTX/CFZ+CIP+GEN/TOB	595	2,2	(1,3-3,7)	386	2,3	(1,2-4,4)	314	0,6	(0,2-2,3)	409	2,0	(1-3,8)
CTX/CFZ+CIP+IPM/MEM	595	0,0	(0-0,6)	386	0,0	(0-1)	314	0,0	(0-1,2)	410	0,0	(0-0,9)
CTX/CFZ+CIP+SXT	595	2,7	(1,7-4,3)	384	2,6	(1,4-4,7)	314	3,5	(2-6,2)	410	3,2	(1,9-5,3)
CTX/CFZ+CIP+AMK	0			0			0			0		
CTX/CFZ+GEN/TOB+IPM/MEM	595	0,0	(0-0,6)	386	0,0	(0-1)	314	0,0	(0-1,2)	409	0,0	(0-0,9)
CTX/CFZ+GEN/TOB+SXT	595	1,7	(0,9-3,1)	384	2,1	(1,1-4,1)	314	0,6	(0,2-2,3)	409	0,7	(0,2-2,1)
CTX/CFZ+GEN/TOB+AMK	0			0			0			0		
CTX/CFZ+IPM/MEM+SXT	595	0,0	(0-0,6)	384	0,0	(0-1)	314	0,0	(0-1,2)	410	0,0	(0-0,9)
CTX/CFZ+IPM/MEM+AMK	0			0			0			0		
CTX/CFZ+SXT+AMK	0			0			0			0		
CIP+GEN/TOB+IPM/MEM	595	0,0	(0-0,6)	386	0,0	(0-1)	314	0,0	(0-1,2)	409	0,0	(0-0,9)
CIP+GEN/TOB+SXT	595	2,5	(1,5-4,1)	384	2,6	(1,4-4,7)	314	0,6	(0,2-2,3)	409	2,4	(1,3-4,4)
CIP+GEN/TOB+AMK	0			0			0			0		
CIP+IPM/MEM+SXT	595	0,0	(0-0,6)	384	0,0	(0-1)	314	0,0	(0-1,2)	410	0,0	(0-0,9)
CIP+IPM/MEM+AMK	0			0			0			0		
CIP+SXT+AMK	0			0			0			0		
GEN/TOB+IPM/MEM+SXT	595	0,0	(0-0,6)	384	0,0	(0-1)	314	0,0	(0-1,2)	409	0,0	(0-0,9)
GEN/TOB+IPM/MEM+AMK	0			0			0			0		
GEN/TOB+SXT+AMK	0			0			0			0		
IPM/MEM+SXT+AMK	0			0			0			0		

Tabell 7: Escherichia coli. Samtidig resistens mot flera antibiotika per lab i 2016 (fort.)
S: känslig för aktuella antibiotika, R: resistent mot aktuella antibiotika.

	SE310			SE320			SE440			SE600		
	Antal	R(%)	95%CI	Antal	R(%)	95%CI	Antal	R(%)	95%CI	Antal	R(%)	95%CI
TZP+CTX/CFZ+CIP+GEN/TOB	595	0,3	(0,1-1,2)	386	0,0	(0-1)	314	0,0	(0-1,2)	409	0,2	(0-1,4)
TZP+CTX/CFZ+CIP+IPM/MEM	595	0,0	(0-0,6)	386	0,0	(0-1)	314	0,0	(0-1,2)	410	0,0	(0-0,9)
TZP+CTX/CFZ+CIP+SXT	595	0,3	(0,1-1,2)	384	0,0	(0-1)	314	0,3	(0,1-1,8)	410	0,7	(0,2-2,1)
TZP+CTX/CFZ+CIP+AMK	0			0			0			0		
TZP+CTX/CFZ+GEN/TOB+IPM/MEM	595	0,0	(0-0,6)	386	0,0	(0-1)	314	0,0	(0-1,2)	409	0,0	(0-0,9)
TZP+CTX/CFZ+GEN/TOB+SXT	595	0,3	(0,1-1,2)	384	0,0	(0-1)	314	0,0	(0-1,2)	409	0,2	(0-1,4)
TZP+CTX/CFZ+GEN/TOB+AMK	0			0			0			0		
TZP+CTX/CFZ+IPM/MEM+SXT	595	0,0	(0-0,6)	384	0,0	(0-1)	314	0,0	(0-1,2)	410	0,0	(0-0,9)
TZP+CTX/CFZ+IPM/MEM+AMK	0			0			0			0		
TZP+CTX/CFZ+SXT+AMK	0			0			0			0		
TZP+CIP+GEN/TOB+IPM/MEM	595	0,0	(0-0,6)	386	0,0	(0-1)	314	0,0	(0-1,2)	409	0,0	(0-0,9)
TZP+CIP+GEN/TOB+SXT	595	0,3	(0,1-1,2)	384	0,0	(0-1)	314	0,0	(0-1,2)	409	0,2	(0-1,4)
TZP+CIP+GEN/TOB+AMK	0			0			0			0		
TZP+CIP+IPM/MEM+SXT	595	0,0	(0-0,6)	384	0,0	(0-1)	314	0,0	(0-1,2)	410	0,0	(0-0,9)
TZP+CIP+IPM/MEM+AMK	0			0			0			0		
TZP+CIP+SXT+AMK	0			0			0			0		
TZP+GEN/TOB+IPM/MEM+SXT	595	0,0	(0-0,6)	384	0,0	(0-1)	314	0,0	(0-1,2)	409	0,0	(0-0,9)
TZP+GEN/TOB+IPM/MEM+AMK	0			0			0			0		
TZP+GEN/TOB+SXT+AMK	0			0			0			0		
TZP+IPM/MEM+SXT+AMK	0			0			0			0		
CTX/CFZ+CIP+GEN/TOB+IPM/MEM	595	0,0	(0-0,6)	386	0,0	(0-1)	314	0,0	(0-1,2)	409	0,0	(0-0,9)
CTX/CFZ+CIP+GEN/TOB+SXT	595	1,7	(0,9-3,1)	384	2,1	(1,1-4,1)	314	0,3	(0,1-1,8)	409	0,7	(0,2-2,1)
CTX/CFZ+CIP+GEN/TOB+AMK	0			0			0			0		
CTX/CFZ+CIP+IPM/MEM+SXT	595	0,0	(0-0,6)	384	0,0	(0-1)	314	0,0	(0-1,2)	410	0,0	(0-0,9)
CTX/CFZ+CIP+IPM/MEM+AMK	0			0			0			0		
CTX/CFZ+CIP+SXT+AMK	0			0			0			0		
CTX/CFZ+GEN/TOB+IPM/MEM+SXT	595	0,0	(0-0,6)	384	0,0	(0-1)	314	0,0	(0-1,2)	409	0,0	(0-0,9)
CTX/CFZ+GEN/TOB+IPM/MEM+AMK	0			0			0			0		
CTX/CFZ+GEN/TOB+SXT+AMK	0			0			0			0		
CTX/CFZ+IPM/MEM+SXT+AMK	0			0			0			0		
CIP+GEN/TOB+IPM/MEM+SXT	595	0,0	(0-0,6)	384	0,0	(0-1)	314	0,0	(0-1,2)	409	0,0	(0-0,9)
CIP+GEN/TOB+IPM/MEM+AMK	0			0			0			0		
CIP+GEN/TOB+SXT+AMK	0			0			0			0		
CIP+IPM/MEM+SXT+AMK	0			0			0			0		
GEN/TOB+IPM/MEM+SXT+AMK	0			0			0			0		

Tabell 7: Escherichia coli. Samtidig resistens mot flera antibiotika per lab i 2016 (fort.)
S: känslig för aktuella antibiotika, R: resistent mot aktuella antibiotika.

	SE310			SE320			SE440			SE600		
	Antal	R(%)	95%CI	Antal	R(%)	95%CI	Antal	R(%)	95%CI	Antal	R(%)	95%CI
TZP+CTX/CFZ+CIP+GEN/TOB+IPM/MEM	595	0,0	(0-0,6)	386	0,0	(0-1)	314	0,0	(0-1,2)	409	0,0	(0-0,9)
TZP+CTX/CFZ+CIP+GEN/TOB+SXT	595	0,3	(0,1-1,2)	384	0,0	(0-1)	314	0,0	(0-1,2)	409	0,2	(0-1,4)
TZP+CTX/CFZ+CIP+GEN/TOB+AMK	0			0			0			0		
TZP+CTX/CFZ+CIP+IPM/MEM+SXT	595	0,0	(0-0,6)	384	0,0	(0-1)	314	0,0	(0-1,2)	410	0,0	(0-0,9)
TZP+CTX/CFZ+CIP+IPM/MEM+AMK	0			0			0			0		
TZP+CTX/CFZ+CIP+SXT+AMK	0			0			0			0		
TZP+CTX/CFZ+GEN/TOB+IPM/MEM+SXT	595	0,0	(0-0,6)	384	0,0	(0-1)	314	0,0	(0-1,2)	409	0,0	(0-0,9)
TZP+CTX/CFZ+GEN/TOB+IPM/MEM+AMK	0			0			0			0		
TZP+CTX/CFZ+GEN/TOB+SXT+AMK	0			0			0			0		
TZP+CTX/CFZ+IPM/MEM+SXT+AMK	0			0			0			0		
TZP+CIP+GEN/TOB+IPM/MEM+SXT	595	0,0	(0-0,6)	384	0,0	(0-1)	314	0,0	(0-1,2)	409	0,0	(0-0,9)
TZP+CIP+GEN/TOB+IPM/MEM+AMK	0			0			0			0		
TZP+CIP+GEN/TOB+SXT+AMK	0			0			0			0		
TZP+CIP+IPM/MEM+SXT+AMK	0			0			0			0		
TZP+GEN/TOB+IPM/MEM+SXT+AMK	0			0			0			0		
CTX/CFZ+CIP+GEN/TOB+IPM/MEM+SXT	595	0,0	(0-0,6)	384	0,0	(0-1)	314	0,0	(0-1,2)	409	0,0	(0-0,9)
CTX/CFZ+CIP+GEN/TOB+IPM/MEM+AMK	0			0			0			0		
CTX/CFZ+CIP+GEN/TOB+SXT+AMK	0			0			0			0		
CTX/CFZ+CIP+IPM/MEM+SXT+AMK	0			0			0			0		
CTX/CFZ+GEN/TOB+IPM/MEM+SXT+AMK	0			0			0			0		
CIP+GEN/TOB+IPM/MEM+SXT+AMK	0			0			0			0		

TZP+CTX/CFZ+CIP+GEN/TOB+IPM/MEM+SXT	595	0,0	(0-0,6)	384	0,0	(0-1)	314	0,0	(0-1,2)	409	0,0	(0-0,9)
TZP+CTX/CFZ+CIP+GEN/TOB+IPM/MEM+AMK	0			0			0			0		
TZP+CTX/CFZ+CIP+GEN/TOB+SXT+AMK	0			0			0			0		
TZP+CTX/CFZ+CIP+IPM/MEM+SXT+AMK	0			0			0			0		
TZP+CTX/CFZ+GEN/TOB+IPM/MEM+SXT+AMK	0			0			0			0		
TZP+CIP+GEN/TOB+IPM/MEM+SXT+AMK	0			0			0			0		
CTX/CFZ+CIP+GEN/TOB+IPM/MEM+SXT+AMK	0			0			0			0		

TZP+CTX/CFZ+CIP+GEN/TOB+IPM/MEM+SXT+AMK	0			0			0			0		

Förkortningar

Vi kommer att använda följande förkortningar för de respektive antibiotika

Amikacin (AMK)	Clarithromycin (CLR)
Amoxicillin (AMX)	Clinafloxacin (CLX)
Ampicillin (AMP)	Clindamycin (CLI)
Ampicillin/Sulbactam (SAM)	Co-amoxiclav (AMC)
Amoxicillin/Clavulanate (AMC)	Colistin (CST)
Azithromycin (AZM)	Daptomycin (DAP)
Azlocillin (AZL)	Dicloxacillin (DCX)
Aztreonam (ATM)	Dirithromycin (DTM)
Bensylpenicillin (PCG)	Doripenem (DOR)
Carbenicillin (CAR)	Doxycycline (DOX)
Cefaclor (CEC)	Enoxacin (ENX)
Cefadroxil (CFR)	Ertapenem (ETP)
Cefalexin (LEX)	Erythromycin (ERY)
Cefalotin (CEF)	Fenoximetylpencillin (PCV)
Cefamandole (FAM)	Fleroxacin (FLE)
Cefapirin (HAP)	Fosfomycin (FOF)
Cefazolin (CFZ)	Fusidinsyra (FUS)
Cefdinir (CDR)	Gatifloxacin (GAT)
Cefditoren (CDN)	Gentamycin (GEN)
Cefepime (FEP)	Grepafloxacin (GRX)
Cefetamet (FET)	Imipenem (IPM)
Cefixime (CFM)	Isoniazid (INH)
Cefmetazole (CMZ)	Kanamycin (KAN)
Cefonicid (CID)	Levofloxacin (LVX)
Cefoperazone (CFP)	Linezolid (LZD)
Cefotaxime (CTX)	Lomefloxacin (LOM)
Cefotetan (CTT)	Loracarbef (LOR)
Cefoxitin (FOX)	Mecillinam (MEC)
Cefpodoxime (CPD)	Meropenem (MEM)
Cefprozil (CPR)	Methicillin (MET)
Cefradine (RAD)	Methronidazole (MTZ)
Ceftazidime (CAZ)	Mezlocillin (MEZ)
Ceftibuten (CTB)	Minocycline (MIN)
Ceftizoxime (ZOX)	Moxalactam (MOX)
Ceftobiprole (CBP)	Moxifloxacin (MXF)
Ceftriaxone (CRO)	Nafcillin (NAF)
Cefuroxime (CXM)	Nalidixic acid (NAL)
Chloramphenicol (CHL)	Netilmicin (NET)
Cinoxacin (CIN)	Nitrofurantoin (NIT)
Ciprofloxacin (CIP)	Norfloxacin (NOR)

Ofloxacin (OFX)
Oxacillin (OXA)
Penicillin (PEN)
Piperacillin (PIP)
Piperacillin/Tazobactam (TZP)
Polymyxin B (PMB)
Quinupristin/Dalfopristin (Q/D)
Rifabutin (RFB)
Rifampicin (RIF)
Rifapentine (RFP)
Sparfloxacin (SPX)
Spectinomycin (SPT)
Streptomycin (STR)

Teicoplanin (TEC)
Telithromycin (TEL)
Temocillin (TMC)
Tetracycline (TET)
Ticarcillin (TIC)
Ticarcillin/Clavulanic acid (TIM)
Tigecycline (TGC)
Tobramycine (TOB)
Trimethoprim (TMP)
Trimethoprim/Sulfamethoxazole (SXT)
Trovafloracin (TVA)
Vancomycin (VAN)

Folkhälsomyndigheten är en nationell kunskapsmyndighet som arbetar för en bättre folkhälsa. Det gör myndigheten genom att utveckla och stödja samhällets arbete med att främja hälsa, förebygga ohälsa och skydda mot hälsohot. Vår vision är en folkhälsa som stärker samhällets utveckling.



Folkhälsomyndigheten