

# VÄLKOMMEN TILL DIALOGDUKEN!

Dialogduken är ett enkelt verktyg som hjälper oss att samtala om hur vi kan konkretisera det förebyggande arbetet kring ANDTS. Syftet med dialogduken är att främja en process där du och din organisation kan vara med och påverka och samverka.


## 01. VILKA ÄR VI RUNT BORDET?

Vi går laget runt och presenterar oss för varandra.

 \_\_\_\_\_  
 \_\_\_\_\_  
 \_\_\_\_\_

## 02. VILKET/VILKA OMRÅDEN (ANDTS) SER VI STÖRST BEHOV AV ATT ARBETA MED?

Vilket behov finns lokalt/regionalt? Finns det kartläggningar eller annat underlag som stödjer detta? Ligger detta i linje med styrdokument? Finns det anledning att fokusera på någon speciell grupp? Skiljer sig insatsbehovet åt mellan kvinnor och män?

 \_\_\_\_\_  
 \_\_\_\_\_  
 \_\_\_\_\_  
 \_\_\_\_\_  
 \_\_\_\_\_


## 03. VILKA FAKTORER SKA VI JOBBA MED?

Hur kan kunskapen om risk- och skyddfaktorerna för detta problem överföras till vårt sammanhang? Vilka nivåer och arenor är aktuella att jobba med? Ska vi jobba med direkta riskfaktorer för bruket eller mer indirekta/bakomliggande som kanske är gemensamma för flera områden? Markera på regnbågen och skriv upp.

 \_\_\_\_\_  
 \_\_\_\_\_  
 \_\_\_\_\_  
 \_\_\_\_\_  
 \_\_\_\_\_


## 04. VILKA RESURSER FINNS?

Vilka interna resurser/förutsättningar har vi för att jobba med detta? Vilka externa resurser finns?

 \_\_\_\_\_  
 \_\_\_\_\_  
 \_\_\_\_\_


## 05. VILKA AKTÖRER BERÖRS OCH BÖR INGÅ I SAMVERKAN?

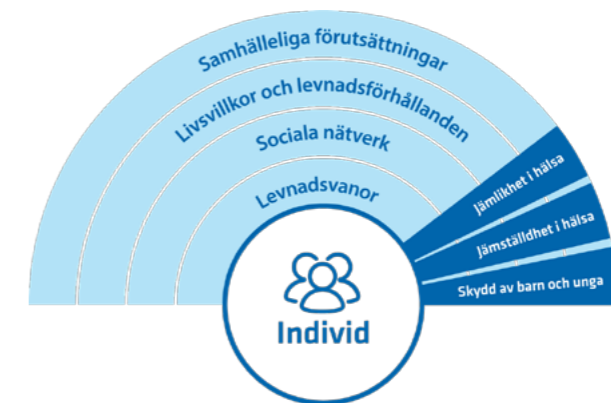
Vilka samhällsaktörer är viktiga, utifrån vårt perspektiv? Vilka nivåer jobbar de på?

 \_\_\_\_\_  
 \_\_\_\_\_  
 \_\_\_\_\_

## 06. HUR GÅR VI VIDARE?

Vad ska göras i nästa steg? Vem gör vad?

 \_\_\_\_\_  
 \_\_\_\_\_  
 \_\_\_\_\_



**REGNBÅGSMODELLEN** visar hur individ, levnadsvanor, det sociala nätverket och samhället i stort hör samman i det ANDTS-förebyggande arbetet. Viktiga perspektiv som påverkar alla nivåer har lagts in i modellen. Ett effektivt förebyggande arbete bör ske på flera nivåer. Källa: Dahlgren och Whitehead 1991, bearbetad av Folkhälsomyndigheten 2020



ANDTS-förebyggande arbete behöver vara långsiktigt, strukturerat, bygga på behov och kunskap samt ha en bredd i sin ansats. Vår vägledning **ATT LYCKAS MED ANDTS-PREVENTION** visar hur man kan lägga upp ett effektivt förebyggande arbete med hjälp av snabbguidens arbetsmodell. Snabbguiden är en sammanfattning av EMCDDA:s manual EDPQS. Här fokuserar vi på **FAS 1** och **2** i modellen.

Läs mer om snabbguidens arbetsmodell på [www.folkhalsomyndigheten.se](http://www.folkhalsomyndigheten.se)